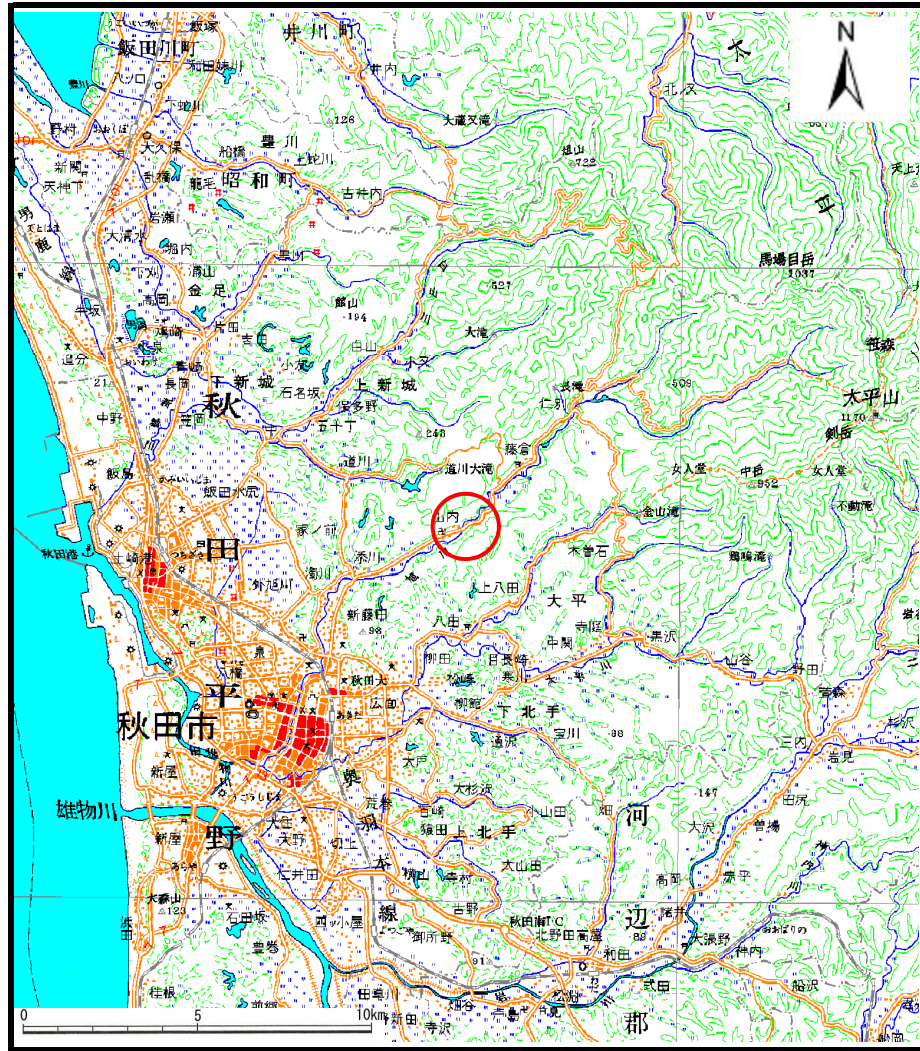
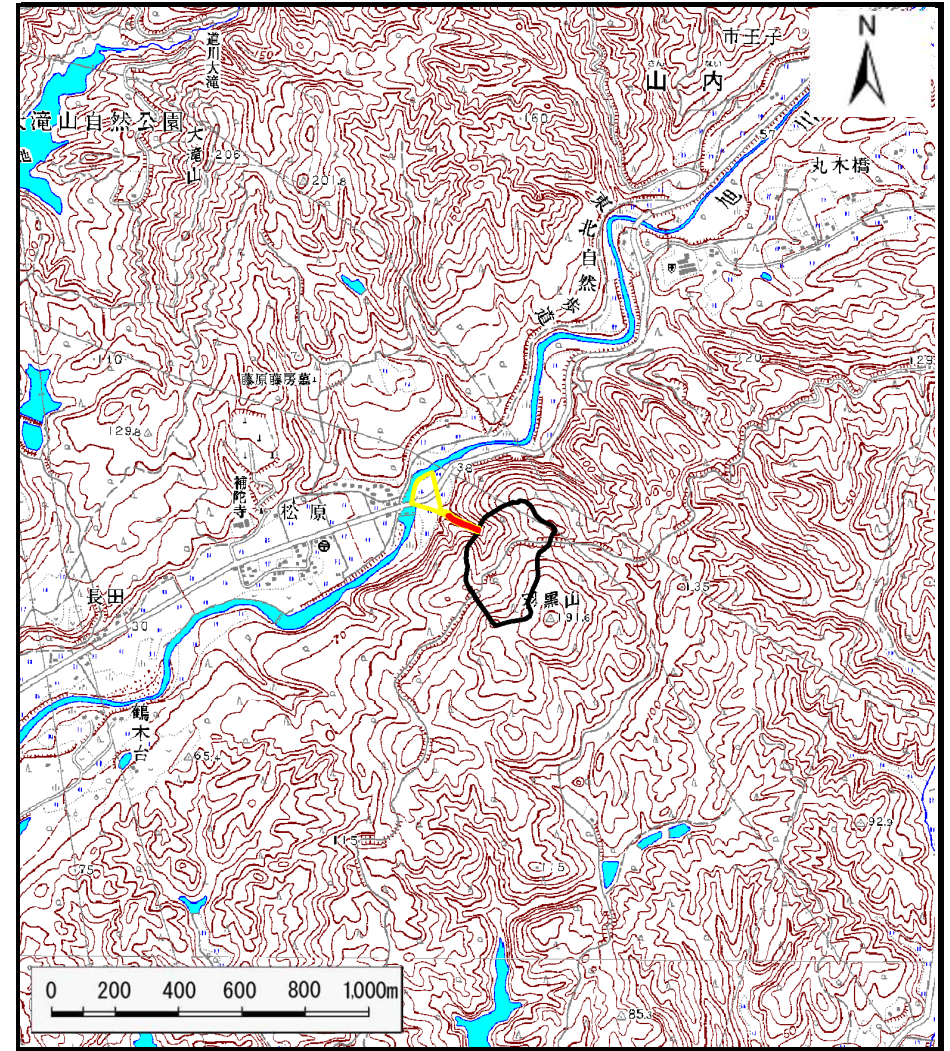


土砂災害警戒区域の指定の公示に係る図書（その1）



(1/200,000)



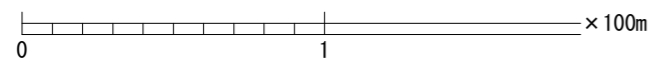
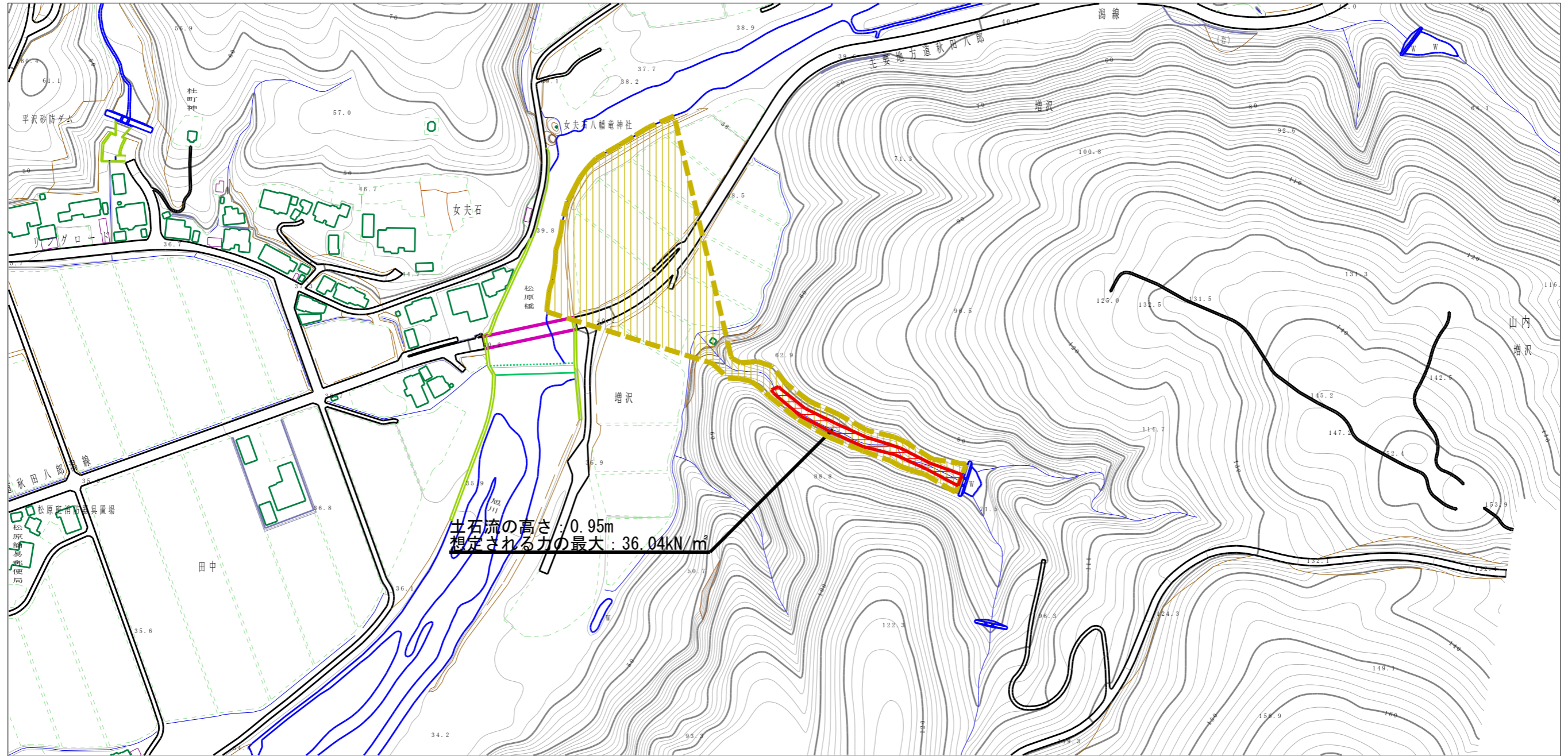
(1/25,000)

様式-1 (土)
土砂災害警戒区域・土砂災害特別警戒区域 位置図

自然現象の種類	土石流
溪流番号	Ⅲ - 0278-1
溪流名	山内沢5
所在地	秋田県秋田市山内字増沢

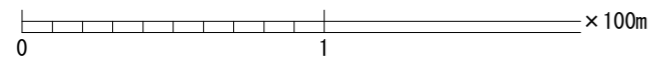
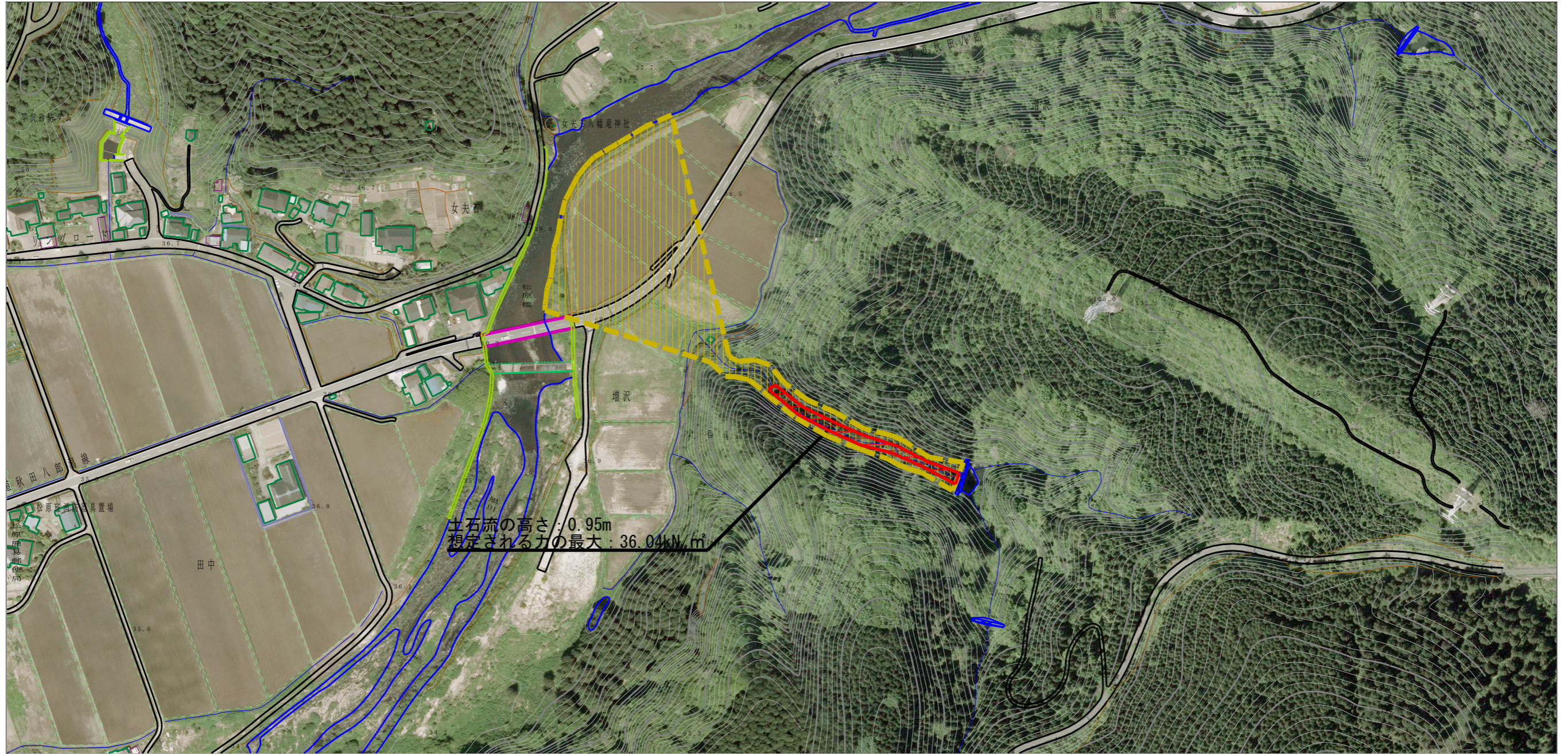
この地図は、国土地理院長の承認を得て、同院発行の1/200,000地勢図、1/25,000地形図を複製したものである。(承認番号 平27情複、第81号)

土砂災害警戒区域等の指定の公示に係る図書（その2）



様式-2 (土) 土砂災害警戒区域・土砂災害特別警戒区域 区域図	土砂災害防止法施行令第二条の基準に該当する区域 (土砂災害警戒区域)		N 縮尺 1:2,500	自然現象 の種類	土石流	溪流番号	III-0278-1
	土砂災害防止法施行令第三条の基準に該当する区域 (土砂災害特別警戒区域)			告示番号	第391号	溪流名	山内沢5
	それ以外の区域			告示年月日	平成27年9月15日	所在地	秋田県秋田市山内字増沢

参考資料 (その3)



様式-3 (土)

土石災害警戒区域・土石災害特別警戒区域の指定の区域区分図

土石災害防止法施行令第二条の基準に該当する区域 (土石災害警戒区域)		N 縮尺 1:2,500	自然現象の種類	土石流	溪流番号	Ⅲ-0278-1
土石災害防止法施行令第三条の基準に該当する区域 (土石災害特別警戒区域)			告示番号	第391号	溪流名	山内沢5
それ以外の区域			告示年月日	平成27年9月15日	所在地	秋田県秋田市山内字増沢

土砂災害警戒区域等の指定の公示に係る図書(その3)

区分番号	力の大きさのうち最大のもの(KN/m ²)	土石流の高さ(m)	区分番号	力の大きさのうち最大のもの(KN/m ²)	土石流の高さ(m)
No.0	23.24	0.69			
No.1	36.04	0.95			
No.2	26.99	0.79			
No.3	20.76	0.68			
No.4	18.27	0.66			
No.5	15.42	0.66			
No.6	11.17	0.64			
No.7	11.34	0.67			
No.8	9.58	0.67			
No.9	12.53	0.76			
No.10	5.70	0.35			
No.11	5.20	0.36			
No.12	4.45	0.39			
No.13	4.66	0.38			
No.14	4.41	0.39			
No.15	4.10	0.39			
No.16	4.17	0.39			

様式-3(土) 建築物の構造の規制に必要な衝撃に関する事項	自然現象の種類	土石流	箇所番号	Ⅲ-0278-1
	告示番号	第391号	箇所名	山内沢5
	告示年月日	平成27年9月15日	所在地	秋田県秋田市山内字増沢