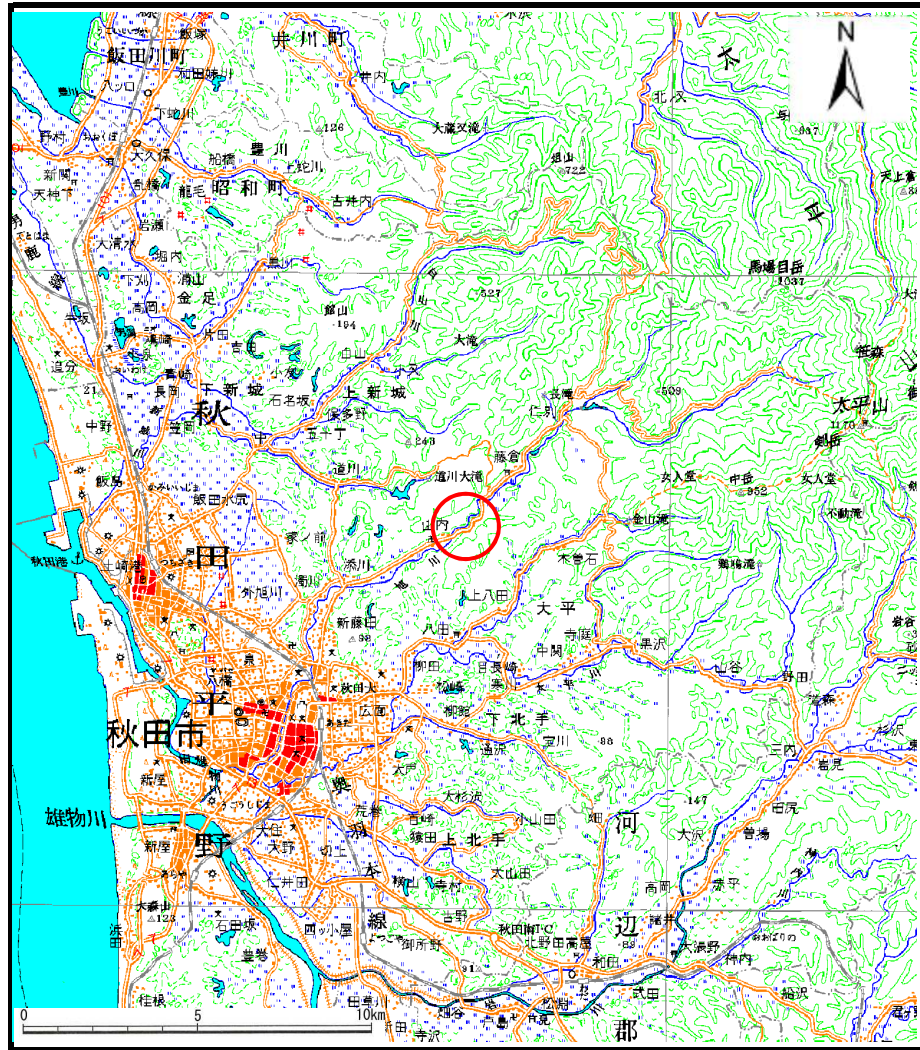
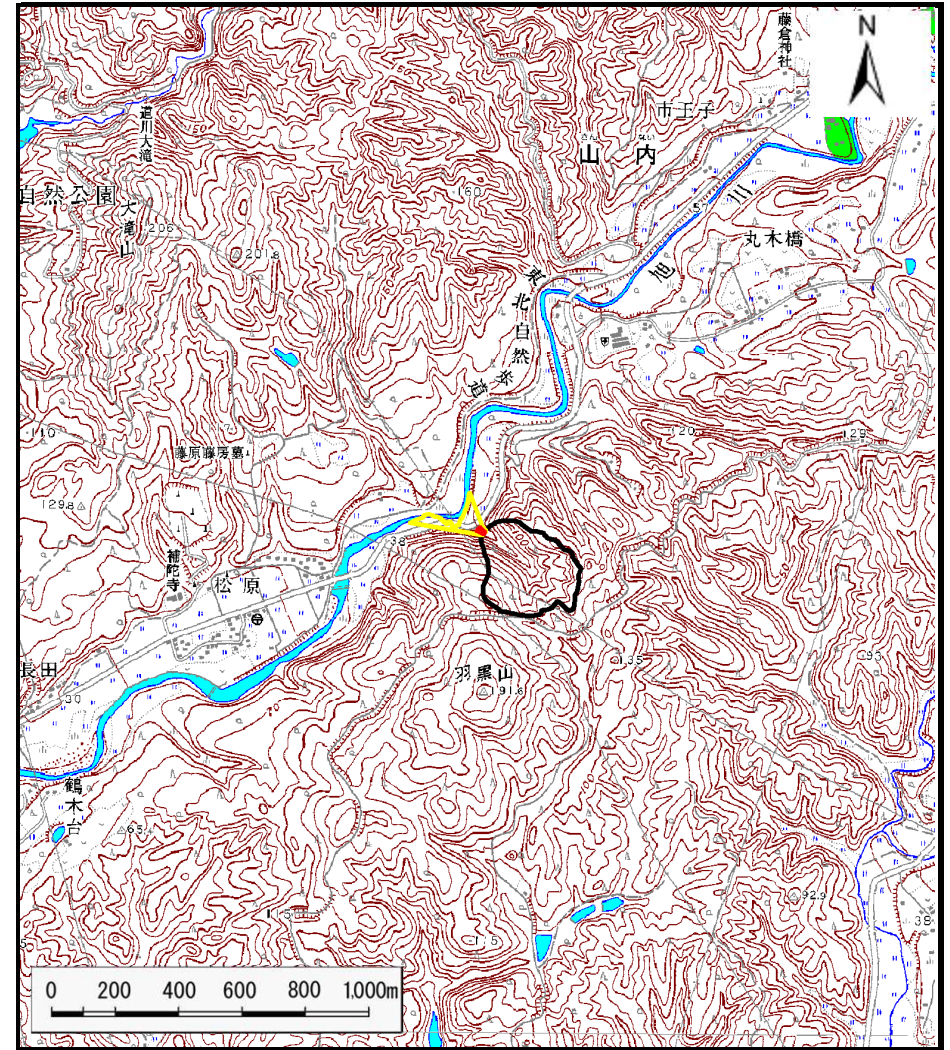


# 土砂災害警戒区域の指定の公示に係る図書（その1）



(1/200,000)



(1/25,000)

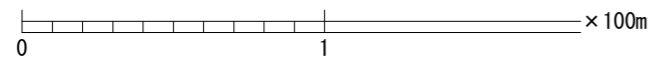
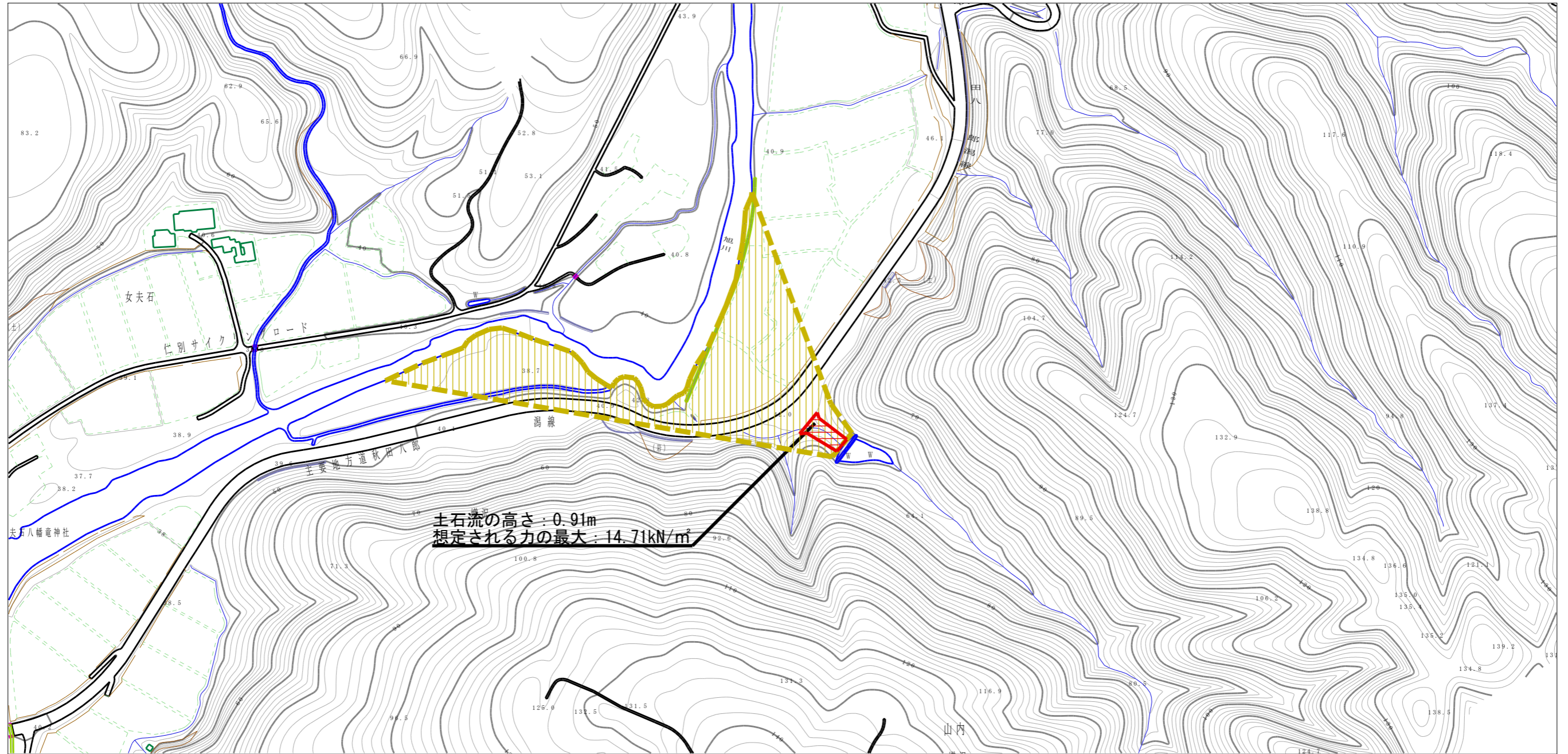
様式-1 (土)  
土砂災害警戒区域・土砂災害特別警戒区域 位置図

自然現象の種類	土石流
溪流番号	Ⅲ - 0277
溪流名	山内沢3
所在地	秋田県秋田市山内字増沢

この地図は、国土地理院長の承認を得て、同院発行の1/200,000地勢図、1/25,000地形図を複製したものである。（承認番号 平27情複、第81号）



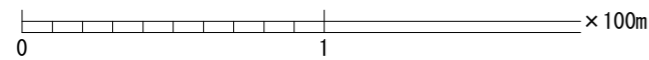
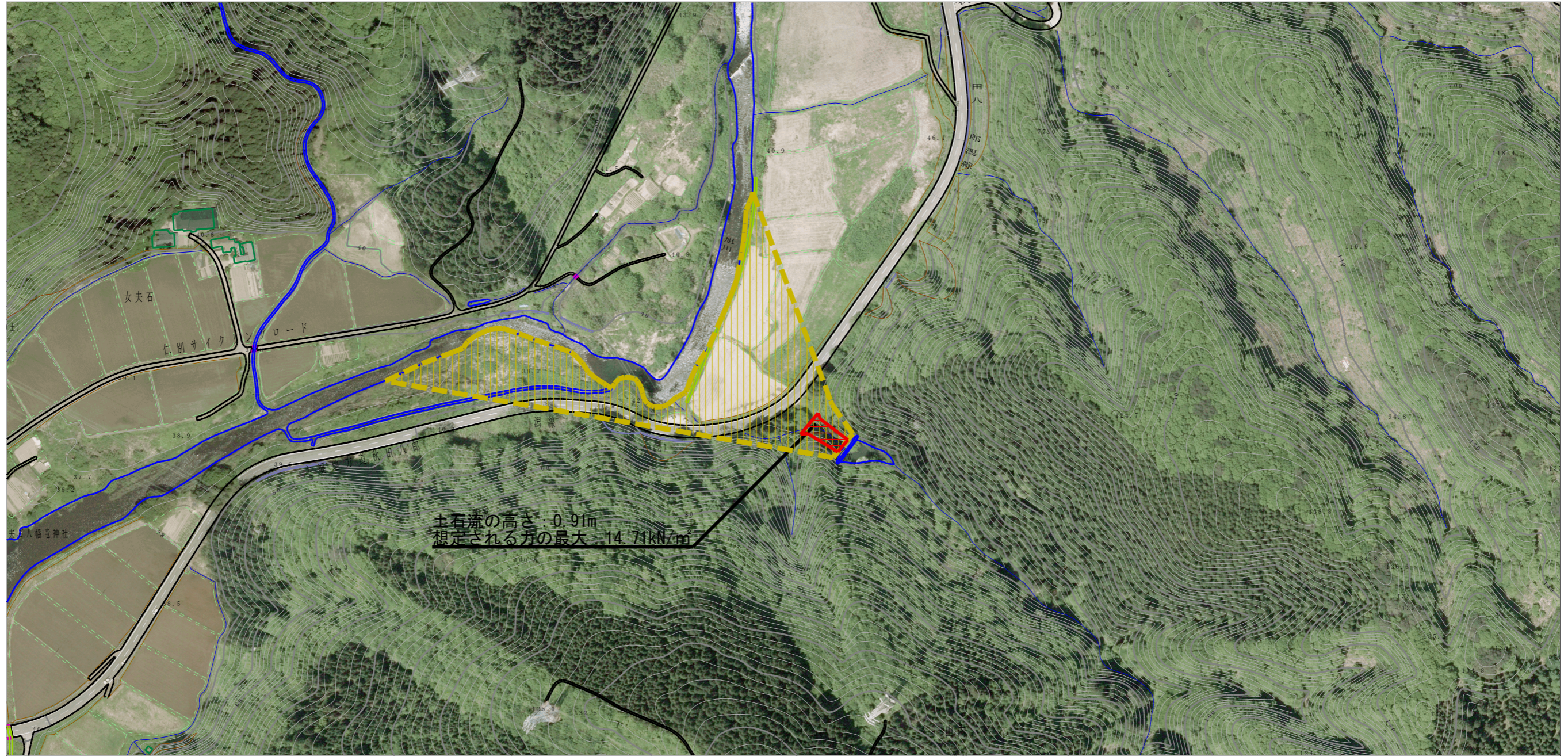
土砂災害警戒区域等の指定の公示に係る図書（その2）



様式-2 (土) 土砂災害警戒区域・土砂災害特別警戒区域 区域図	土砂災害防止法施行令第二条の基準に該当する区域 (土砂災害警戒区域)		N 縮尺 1:2,500	自然現象 の種類	土石流	溪流番号	Ⅲ-0277
	土砂災害防止法施行令第三条の基準に該当する区域 (土砂災害特別警戒区域)			告示番号	第391号	溪流名	山内沢3
	それ以外の区域			告示年月日	平成27年9月15日	所在地	秋田県秋田市山内字増沢



参考資料 (その3)



様式-3 (土)

土石災害警戒区域・土石災害特別警戒区域の指定の区域区分図

土石災害防止法施行令第二条の基準に該当する区域 (土石災害警戒区域)		N 縮尺 1:2,500	自然現象の種類	土石流	溪流番号	Ⅲ-0277
土石災害防止法施行令第三条の基準に該当する区域 (土石災害特別警戒区域)			告示番号	第391号	溪流名	山内沢3
それ以外の区域			告示年月日	平成27年9月15日	所在地	秋田県秋田市山内字増沢



### 土砂災害警戒区域等の指定の公示に係る図書(その3)

区分番号	力の大きさのうち 最大のもの(KN/m <sup>2</sup> )	土石流の高さ(m)	区分番号	力の大きさのうち 最大のもの(KN/m <sup>2</sup> )	土石流の高さ(m)
No.0	20.68	1.04			
No.1	14.71	0.91			
No.2	10.57	0.73			
No.3	7.62	0.60			
No.4	6.66	0.60			
No.5	6.15	0.61			
No.6	6.22	0.60			

<p>様式-3(土)</p> <p>建築物の構造の規制に必要な衝撃に関する事項</p>	自然現象の種類	土石流	箇所番号	Ⅲ-0277
	告示番号	第391号	箇所名	山内沢3
	告示年月日	平成27年9月15日	所在地	秋田県秋田市山内字増沢