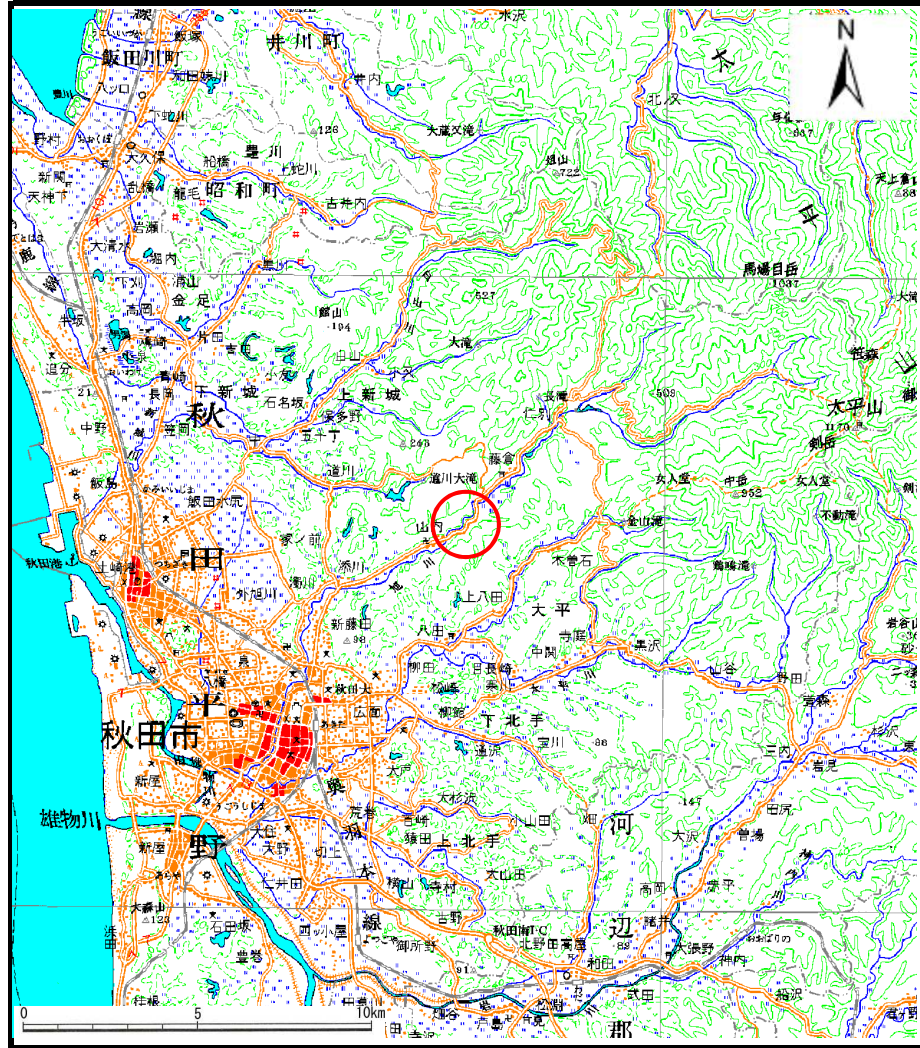
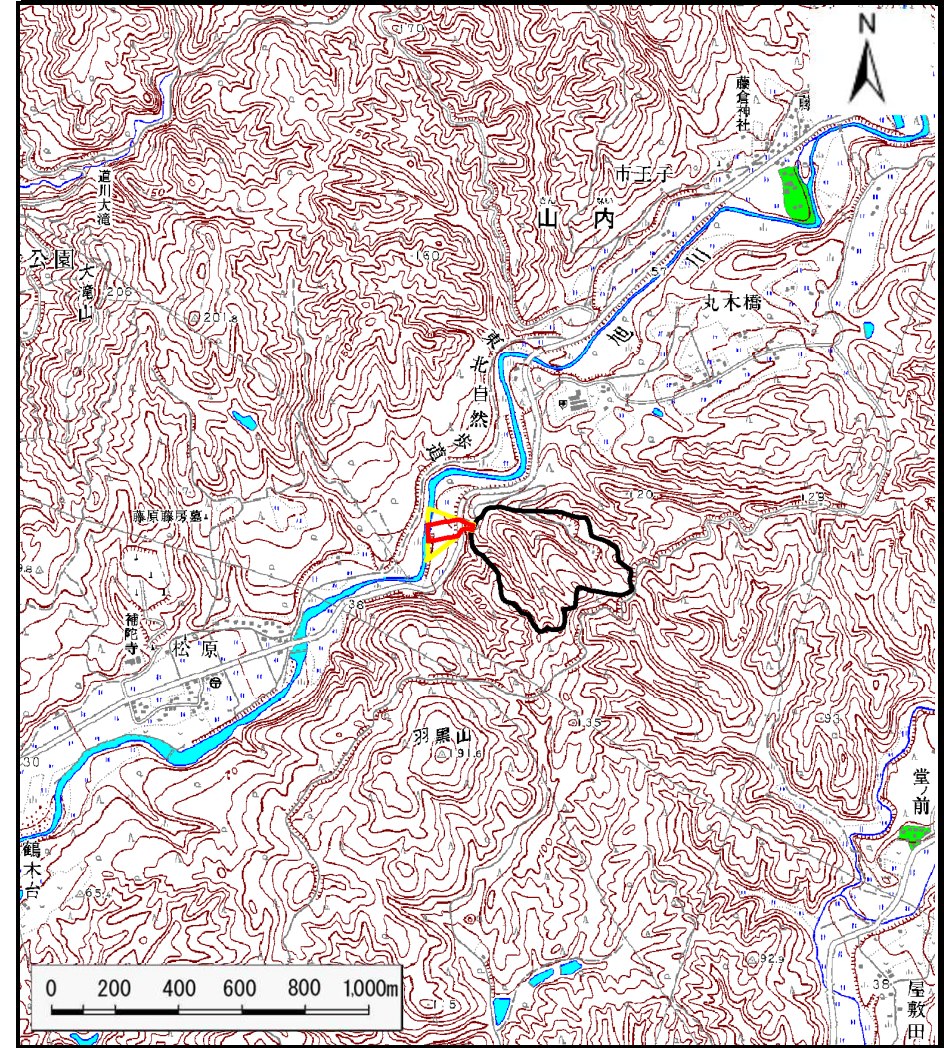


土砂災害警戒区域の指定の公示に係る図書（その1）



(1/200,000)



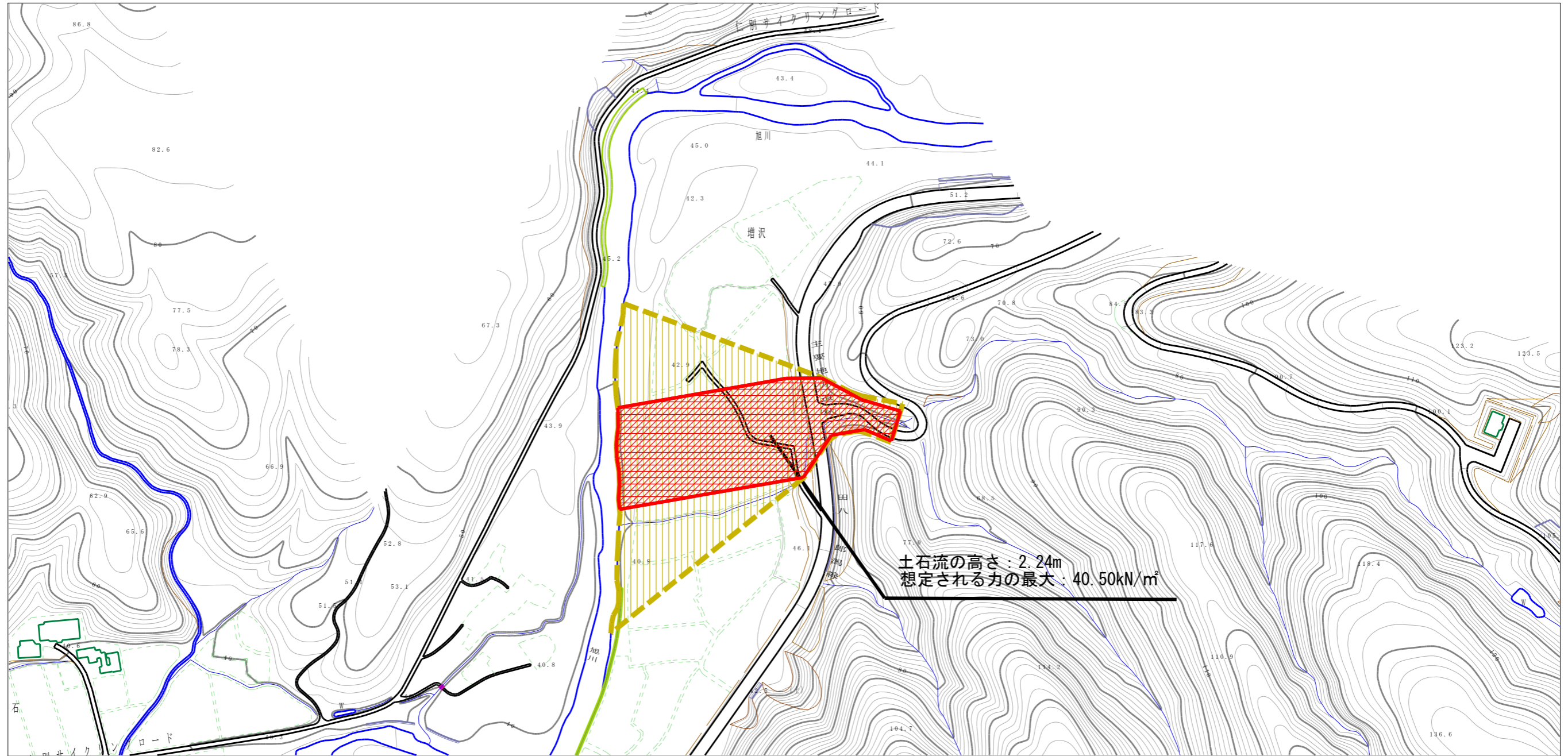
(1/25,000)

様式-1 (土)
土砂災害警戒区域・土砂災害特別警戒区域 位置図

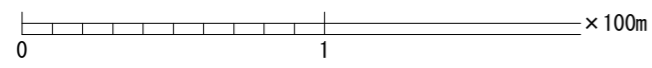
自然現象の種類	土石流
溪流番号	Ⅲ - 0275
溪流名	山内沢2
所在地	秋田県秋田市山内字増沢

この地図は、国土地理院長の承認を得て、同院発行の1/200,000地勢図、1/25,000地形図を複製したものである。(承認番号 平27情複、第81号)

土砂災害警戒区域等の指定の公示に係る図書（その2）

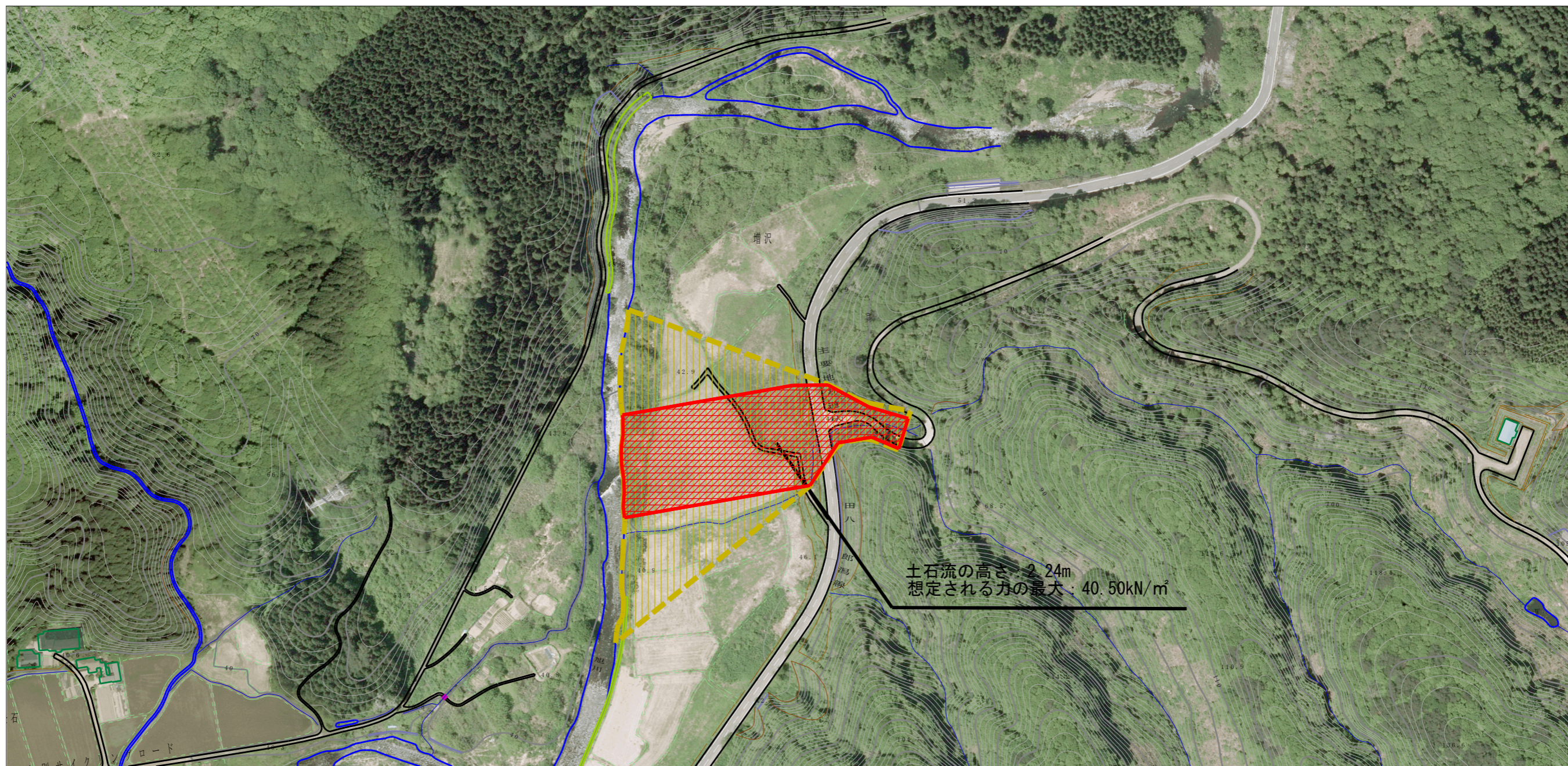


土石流の高さ：2.24m
 想定される力の最大：40.50kN/m²

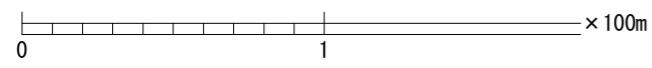


様式-2 (土) 土砂災害警戒区域・土砂災害特別警戒区域 区域図	土砂災害防止法施行令第二条の基準に該当する区域 (土砂災害警戒区域)		N 縮尺 1:2,500	自然現象 の種類	土石流	溪流番号	Ⅲ-0275
	土砂災害防止法施行令第三条の基準に該当する区域 (土砂災害特別警戒区域)			告示番号	第391号	溪流名	山内沢2
	それ以外の区域			告示年月日	平成27年9月15日	所在地	秋田県秋田市山内字増沢

参考資料 (その3)



土石流の高さ：2.24m
 想定される力の最大：40.50kN/m²



様式-3 (土) 土砂災害警戒区域・土砂災害特別警戒区域の 指定の区域区分図	土砂災害防止法施行令第二条の基準に該当する区域 (土砂災害警戒区域)		N 縮尺 1:2,500	自然現象 の種類	土石流	溪流番号	III-0275
	土砂災害防止 法施行令第三 条の基準に該 当する区域 (土砂災害特別 警戒区域)			告示番号	第391号	溪流名	山内沢2
	それ以外の区域			告示年月日	平成27年9月15日	所在地	秋田県秋田市山内字増沢

土砂災害警戒区域等の指定の公示に係る図書(その3)

区分番号	力の大きさのうち最大のもの(KN/m ²)	土石流の高さ(m)	区分番号	力の大きさのうち最大のもの(KN/m ²)	土石流の高さ(m)
No.0	40.96	2.18			
No.1	40.50	2.24			
No.2	25.26	1.46			
No.3	16.89	1.03			
No.4	16.67	1.04			
No.5	16.48	1.05			
No.6	15.68	1.07			
No.7	14.34	1.09			
No.8	13.27	1.10			
No.9	10.38	1.15			

様式-3(土) 建築物の構造の規制に必要な衝撃に関する事項	自然現象の種類	土石流	箇所番号	Ⅲ-0275
	告示番号	第391号	箇所名	山内沢2
	告示年月日	平成27年9月15日	所在地	秋田県秋田市山内字増沢