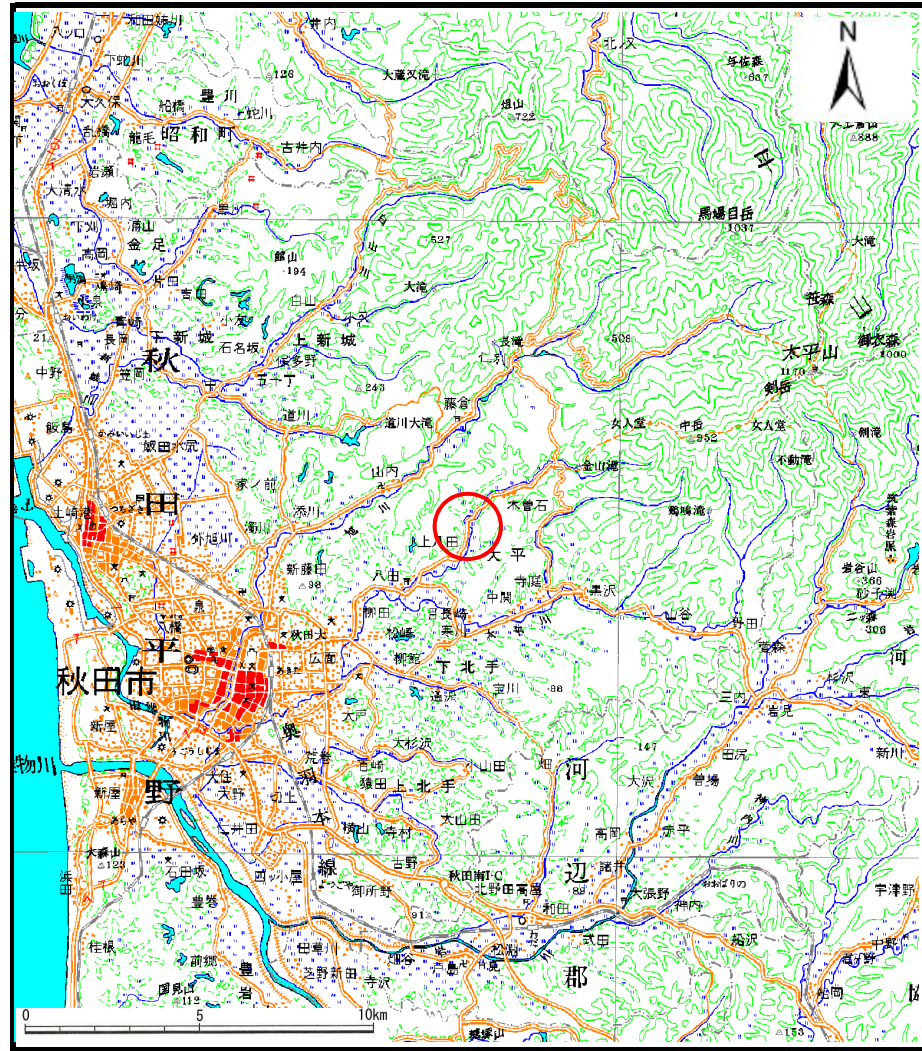
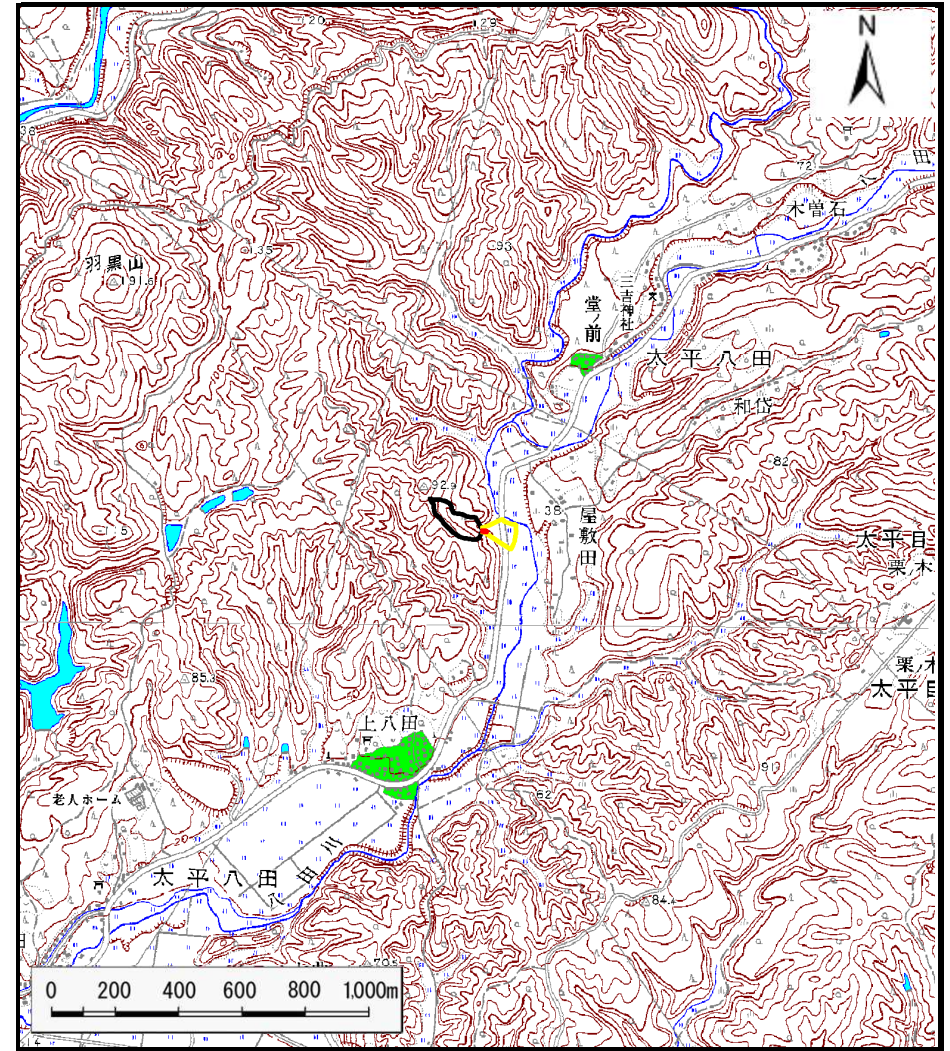


土砂災害警戒区域の指定の公示に係る図書（その1）



(1/200,000)



(1/25,000)

様式-1 (土)
土砂災害警戒区域・土砂災害特別警戒区域 位置図

自然現象の種類	土石流
溪流番号	Ⅲ - 0264
溪流名	太平八田沢3
所在地	秋田県秋田市太平八田字平ノ脇

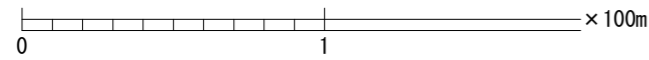
この地図は、国土地理院長の承認を得て、同院発行の1/200,000地勢図、1/25,000地形図を複製したものである。（承認番号 平27情複、第81号）

土砂災害警戒区域等の指定の公示に係る図書（その2）



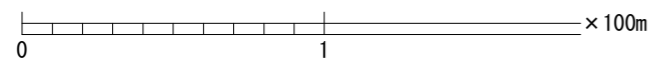
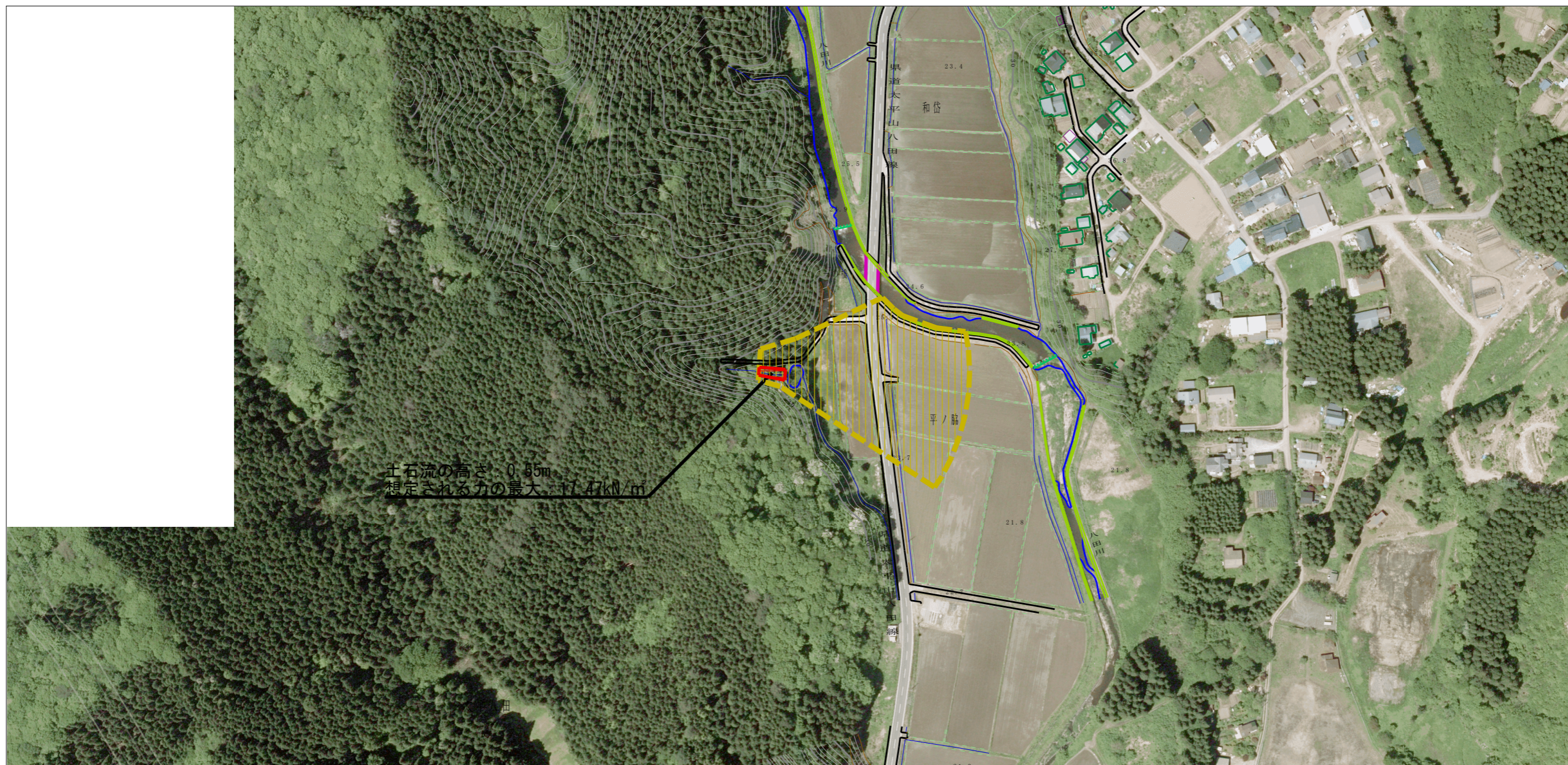
土石流の高さ：0.55m
 想定される力の最大：17.47kN/m²

太平八田



様式-2 (土) 土砂災害警戒区域・土砂災害特別警戒区域 区域図	土砂災害防止法施行令第二条の基準に該当する区域 (土砂災害警戒区域)		N 縮尺 1:2,500	自然現象 の種類	土石流	溪流番号	III-0264
	土砂災害防止法施行令第三条の基準に該当する区域 (土砂災害特別警戒区域)			告示番号	第391号	溪流名	太平八田沢3
	それ以外の区域			告示年月日	平成27年9月15日	所在地	秋田県秋田市太平八田字平ノ脇

参考資料 (その3)



様式-3 (土)

土砂災害警戒区域・土砂災害特別警戒区域の指定の区域区分図

土砂災害防止法施行令第二条の基準に該当する区域 (土砂災害警戒区域)



自然現象の種類

土石流

溪流番号

Ⅲ-0264

土砂災害防止法施行令第三条の基準に該当する区域 (土砂災害特別警戒区域)



告示番号

第391号

溪流名

太平八田沢3

それ以外の区域



告示年月日

平成27年9月15日

所在地

秋田県秋田市太平八田字平ノ脇

縮尺

1:2,500

土砂災害警戒区域等の指定の公示に係る図書(その3)

区分番号	力の大きさのうち 最大のもの(KN/m ²)	土石流の高さ(m)	区分番号	力の大きさのうち 最大のもの(KN/m ²)	土石流の高さ(m)
No.0	29.32	0.76			
No.1	17.47	0.55			
No.2	9.24	0.34			
No.3	5.36	0.29			
No.4	3.75	0.27			
No.5	2.36	0.27			
No.6	1.62	0.29			
No.7	0.94	0.34			

様式-3(土) 建築物の構造の規制に必要な衝撃に関する事項	自然現象の種類	土石流	箇所番号	Ⅲ-0264
	告示番号	第391号	箇所名	太平八田沢3
	告示年月日	平成27年9月15日	所在地	秋田県秋田市太平八田字平ノ脇