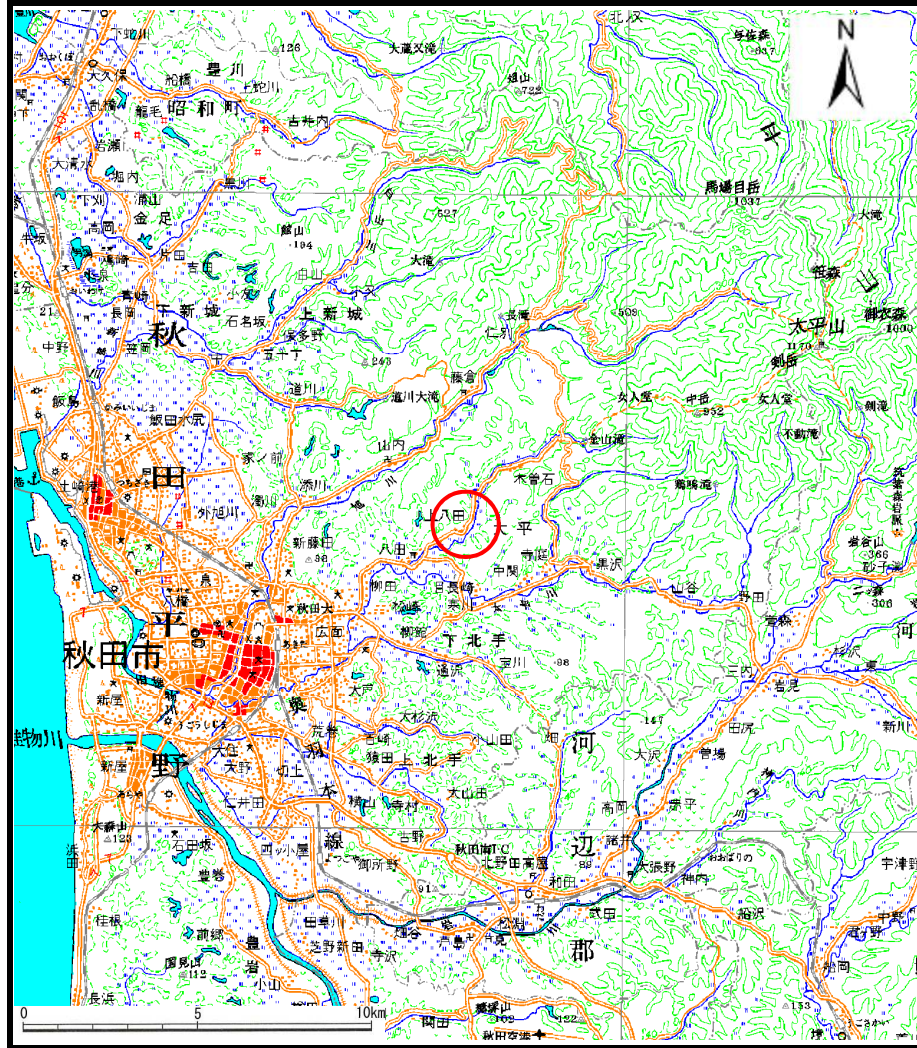
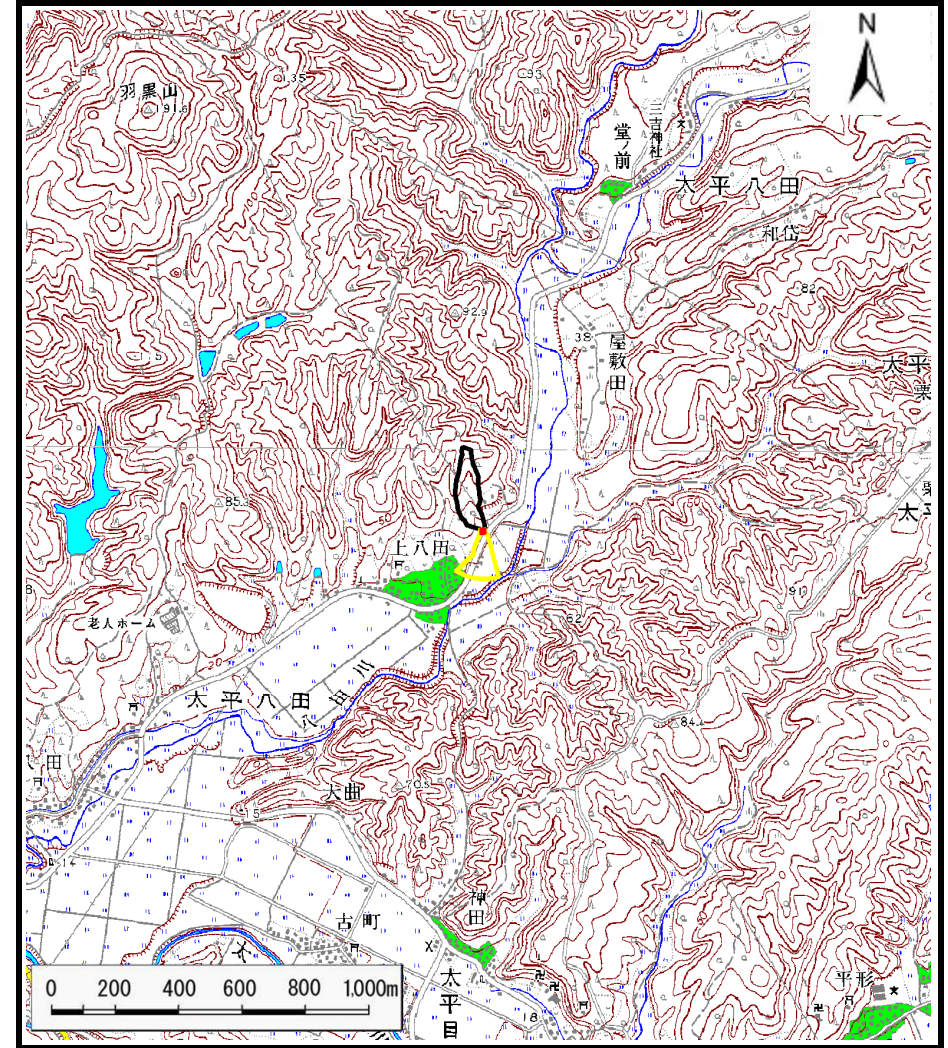


# 土砂災害警戒区域の指定の公示に係る図書（その1）



(1/200,000)



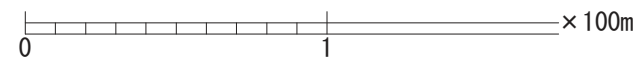
(1/25,000)

様式-1 (土)  
土砂災害警戒区域・土砂災害特別警戒区域 位置図

自然現象の種類	土石流
溪流番号	Ⅲ - 0266
溪流名	太平八田沢1
所在地	秋田県秋田市太平八田字上八田及び平ノ脇

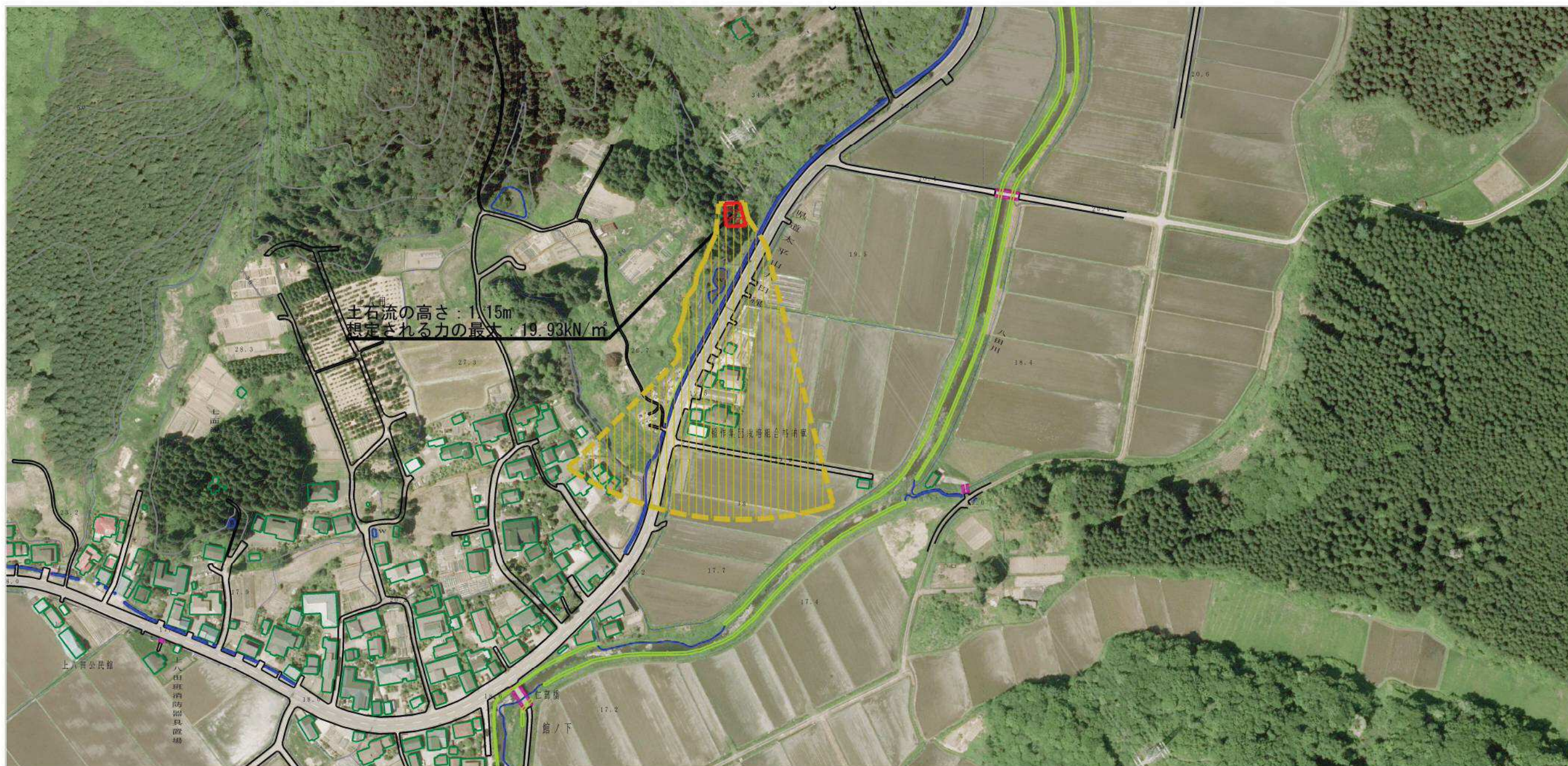
この地図は、国土地理院長の承認を得て、同院発行の1/200,000地勢図、1/25,000地形図を複製したものである。(承認番号 平27情複、第81号)

土砂災害警戒区域等の指定の公示に係る図書（その2）



様式-2 (土) 土砂災害警戒区域・土砂災害特別警戒区域 区域図	土砂災害防止法施行令第二条の基準に該当する区域 (土砂災害警戒区域)		N 縮尺 1:2,500	自然現象 の種類	土石流	溪流番号	Ⅲ-0266
	土砂災害防止法施行令第三条の基準に該当する区域			告示番号	第391号	溪流名	太平八田沢1
	それ以外の区域			告示年月日	平成27年9月15日	所在地	秋田県秋田市太平八田 字上八田及び平ノ脇

参考資料 (その3)



0 1 × 100m

参考資料 土石災害警戒区域・土石災害特別警戒区域の 指定の区域区分図	土石災害防止法施行令第二条の基準に該当する区域 (土石災害警戒区域)		N 縮尺 1:2,500	自然現象 の種類	土石流	溪流番号	Ⅲ-0266
	土石災害防止 法施行令第三条 の基準に該当 する区域			告示番号	第391号	溪流名	太平八田沢1
	それ以外の区域			告示年月日	平成27年9月15日	所在地	秋田県秋田市太平八田 字上八田及び平ノ脇

### 土砂災害警戒区域等の指定の公示に係る図書(その3)

区分番号	力の大きさのうち 最大のもの(KN/m <sup>2</sup> )	土石流の高さ(m)	区分番号	力の大きさのうち 最大のもの(KN/m <sup>2</sup> )	土石流の高さ(m)
No.0	26.60	1.37			
No.1	19.93	1.15			
No.2	9.52	0.67			
No.3	9.66	0.66			
No.4	8.99	0.67			
No.5	8.04	0.67			
No.6	6.30	0.69			
No.7	4.90	0.73			
No.8	4.17	0.77			
No.9	3.62	0.80			
No.10	3.27	0.83			

様式-3(土)  建築物の構造の規制に必要な衝撃に関する事項	自然現象の種類	土石流	箇所番号	Ⅲ-0266
	告示番号	第391号	箇所名	太平八田沢1
	告示年月日	平成27年9月15日	所在地	秋田県秋田市太平八田 字上八田及び字平ノ蔵