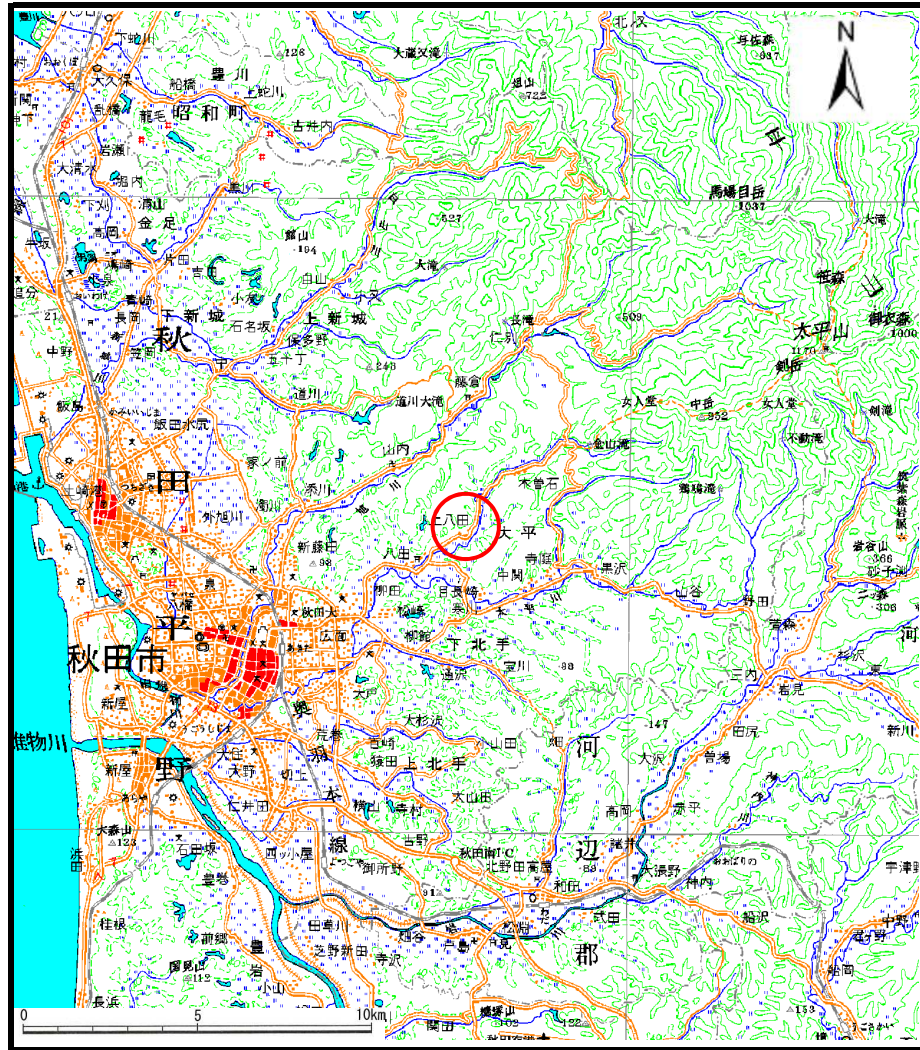
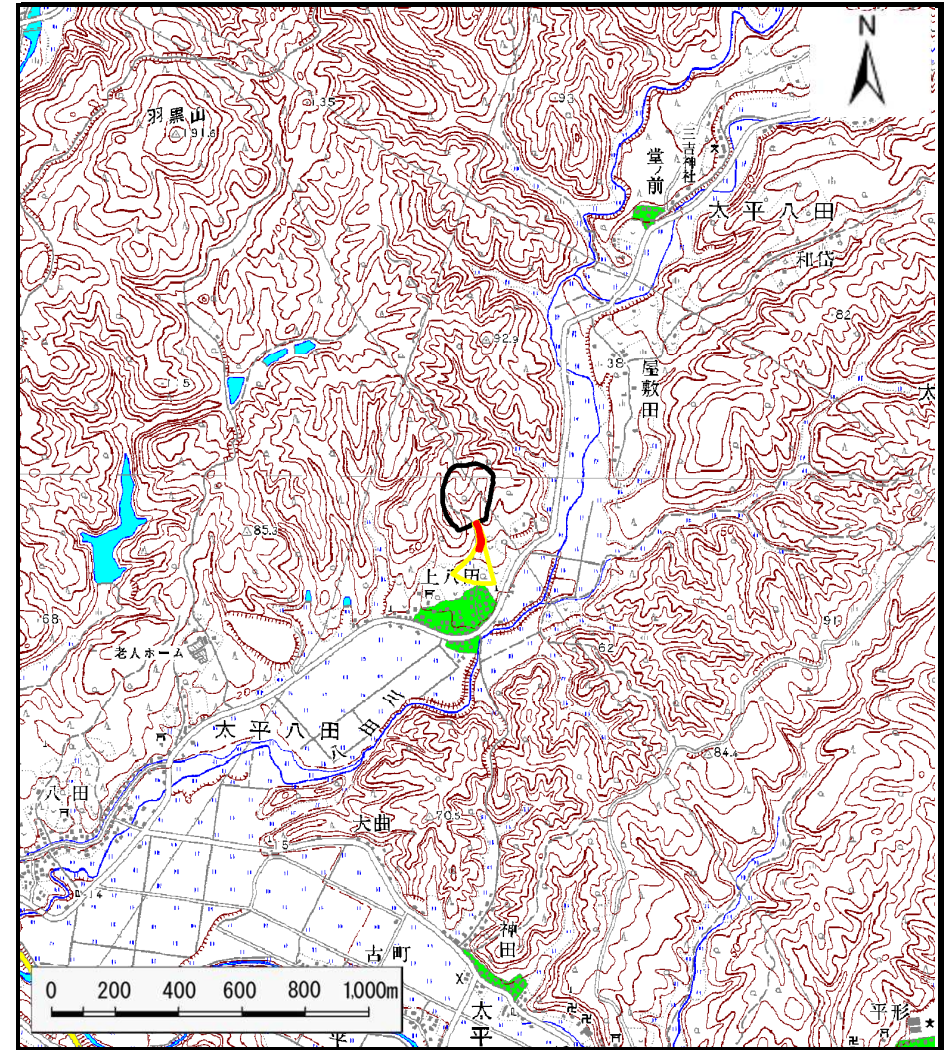


土砂災害警戒区域の指定の公示に係る図書（その1）



(1/200,000)



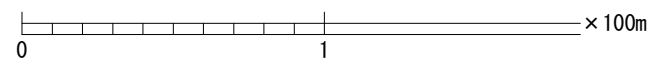
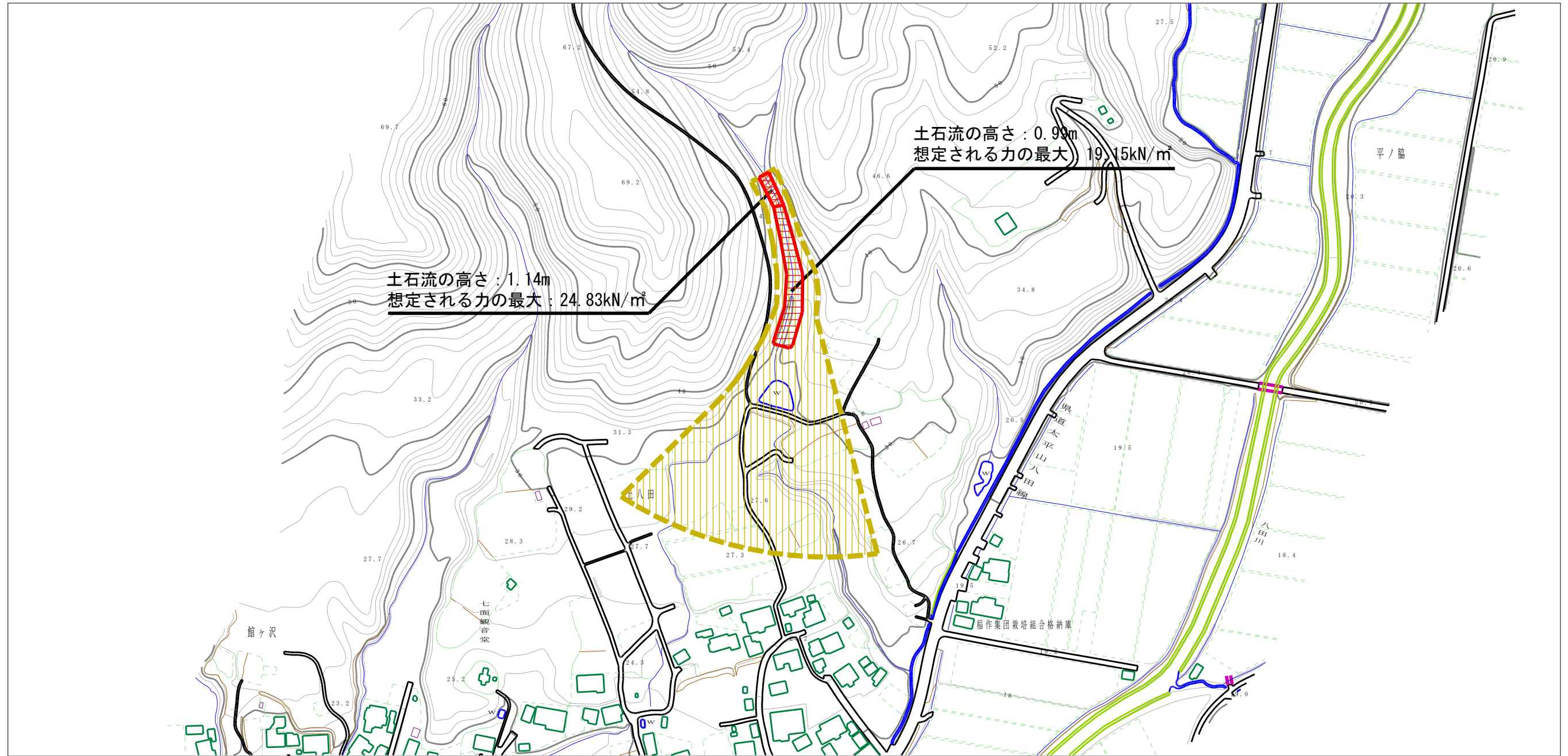
(1/25,000)

様式-1 (土)
土砂災害警戒区域・土砂災害特別警戒区域 位置図

自然現象の種類	土石流
溪流番号	I - 1103
溪流名	上八田沢 1
所在地	秋田県秋田市太平八田字上八田

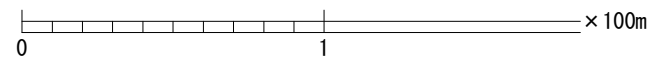
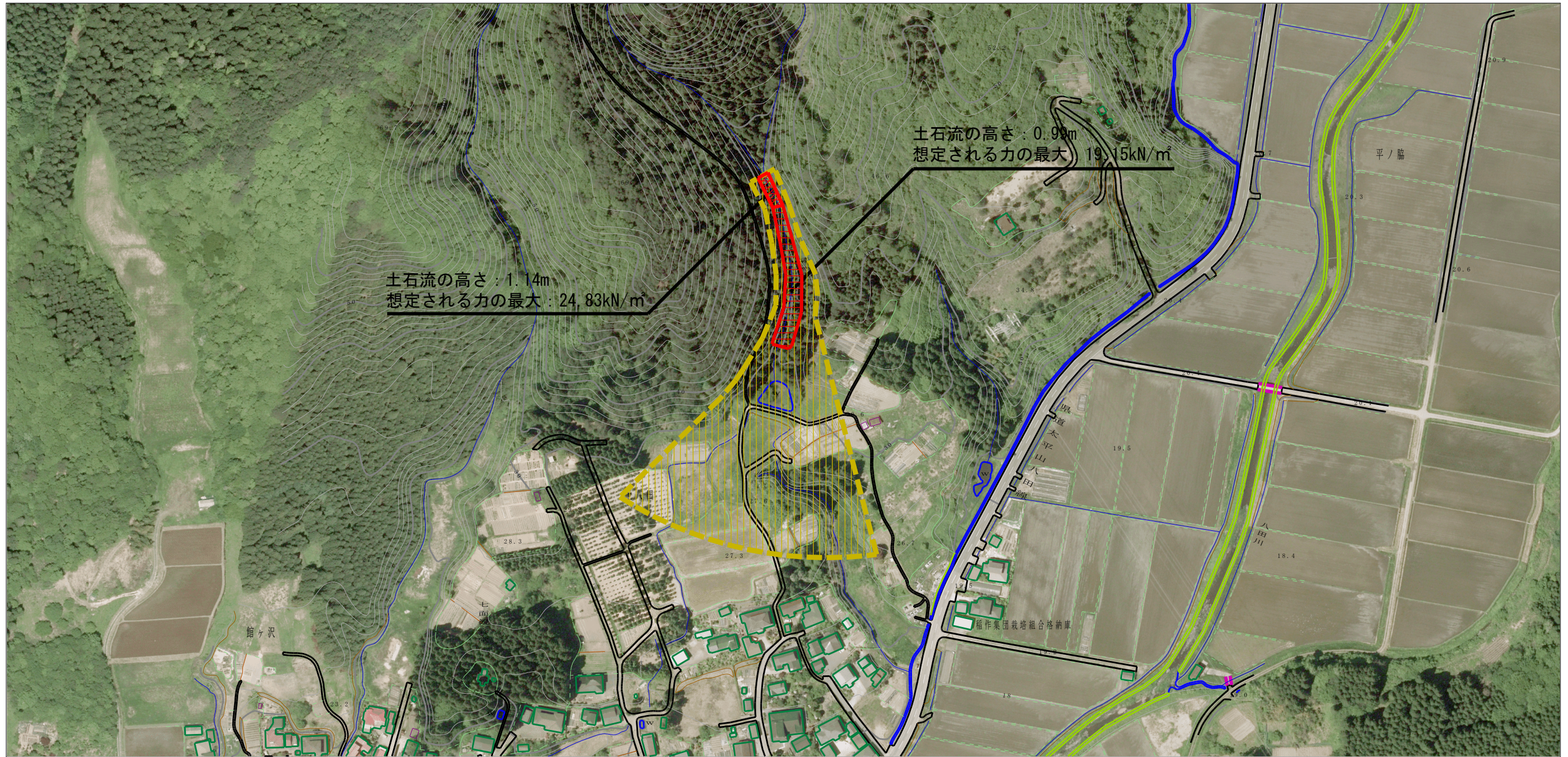
この地図は、国土地理院長の承認を得て、同院発行の1/200,000地勢図、1/25,000地形図を複製したものである。(承認番号 平27情複、第81号)

土砂災害警戒区域等の指定の公示に係る図書（その2）



様式-2 (土) 土砂災害警戒区域・土砂災害特別警戒区域 区域図	土砂災害防止法施行令第二条の基準に該当する区域 (土砂災害警戒区域)		N 縮尺 1:2,500	自然現象 の種類	土石流	溪流番号	I-1103
	土砂災害防止法施行令第三条の基準に該当する区域 (土砂災害特別警戒区域)			告示番号	第391号	溪流名	上八田沢1
	それ以外の区域			告示年月日	平成27年9月15日	所在地	秋田県秋田市太平 八田字上八田

参考資料 (その3)



様式-3 (土)

土砂災害警戒区域・土砂災害特別警戒区域の指定の区域区分図

土砂災害防止法施行令第二条の基準に該当する区域 (土砂災害警戒区域)



自然現象の種類

土石流

溪流番号

I-1103

土砂災害防止法施行令第三条の基準に該当する区域 (土砂災害特別警戒区域)

縮尺

1:2,500

告示番号

第391号

溪流名

上八田沢1

それ以外の区域



告示年月日

平成27年9月15日

所在地

秋田県秋田市太平八田字上八田

土砂災害警戒区域等の指定の公示に係る図書(その3)

区分番号	力の大きさのうち 最大のもの(KN/m ²)	土石流の高さ(m)	区分番号	力の大きさのうち 最大のもの(KN/m ²)	土石流の高さ(m)
No.0	23.91	1.08			
No.1	24.83	1.14			
No.2	19.15	0.99			
No.3	13.89	0.86			
No.4	11.47	0.80			
No.5	9.94	0.77			
No.6	10.69	0.83			
No.7	5.77	0.57			
No.8	4.42	0.60			
No.9	4.02	0.61			
No.10	3.56	0.63			
No.11	3.29	0.64			
No.12	2.55	0.70			

様式-3(土) 建築物の構造の規制に必要な衝撃に関する事項	自然現象の種類	土石流	箇所番号	I-1103
	告示番号	第391号	箇所名	上八田沢1
	告示年月日	平成27年9月15日	所在地	秋田県秋田市太平八田字上八田