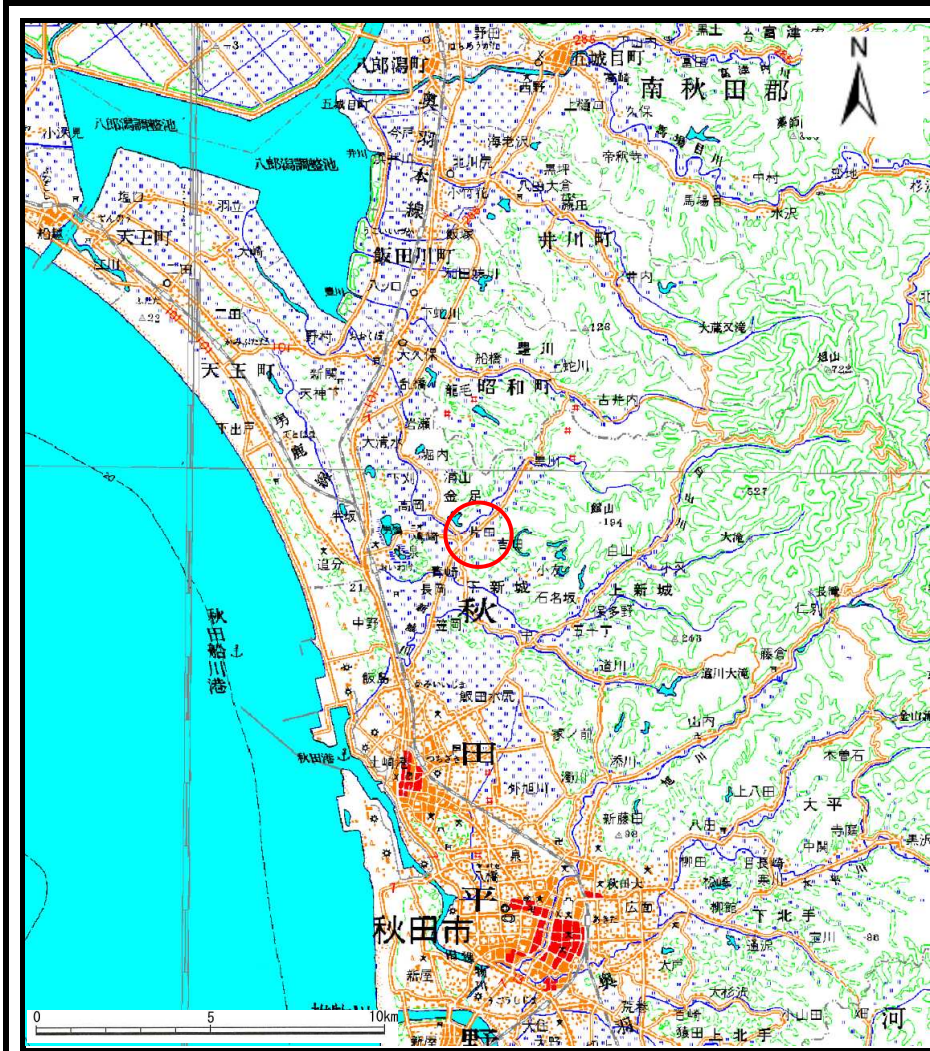
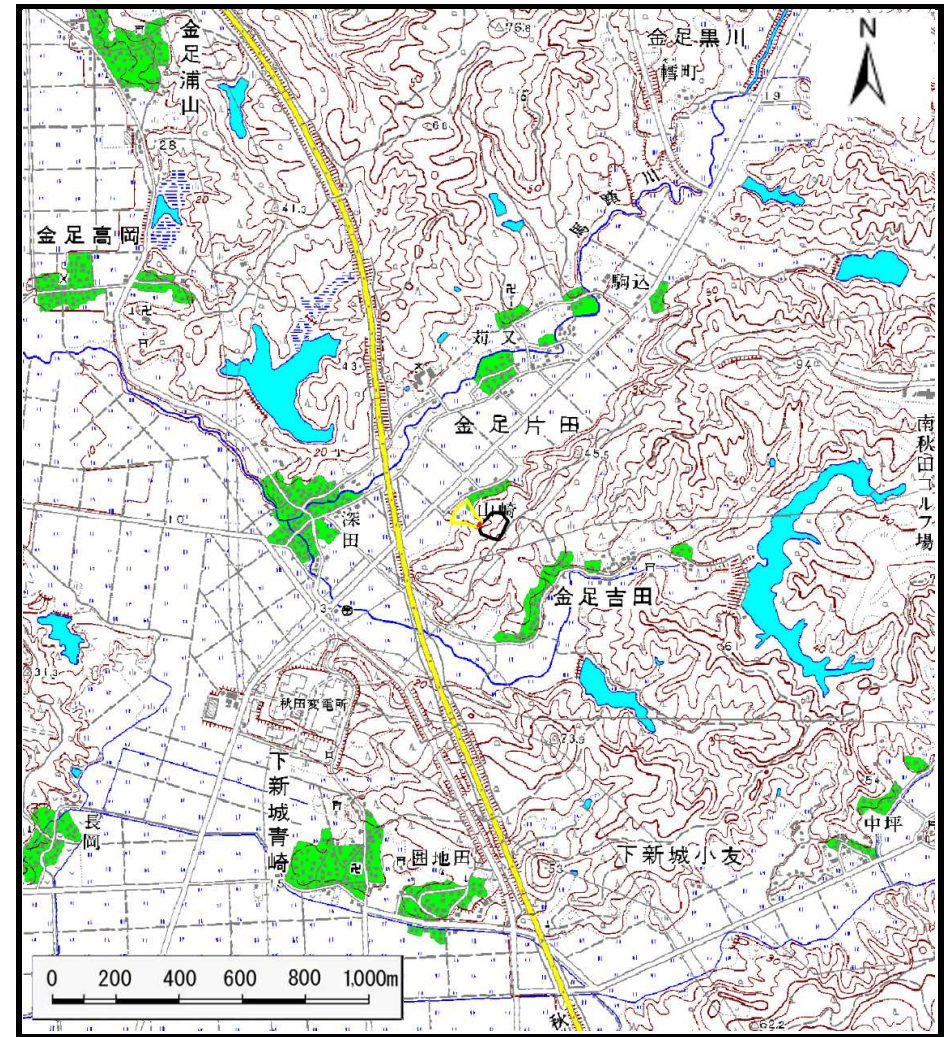


# 土砂災害警戒区域の指定の公示に係る図書（その1）



(1/200,000)



(1/25,000)

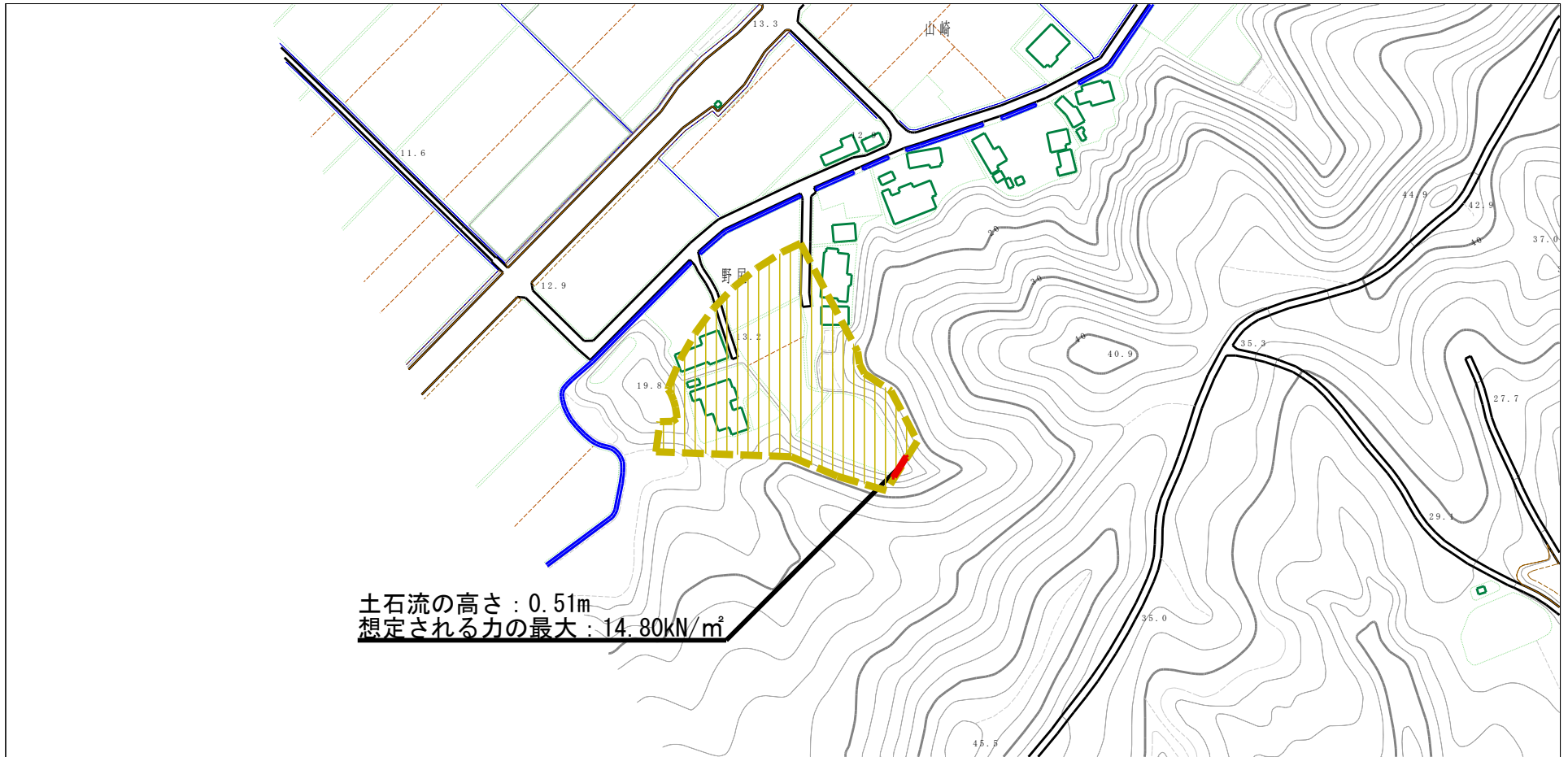
様式-1 (土)  
土砂災害警戒区域・土砂災害特別警戒区域 位置図

自然現象の種類	土石流
溪流番号	II-1284
溪流名	山崎沢
所在地	秋田県秋田市金足片田字野尻及び山崎

この地図は、国土地理院長の承認を得て、同院発行の数値地図200000（地図画像）及び数値地図25000（地図画像）を複製したものである。（承認番号 平26情複、第442号）



# 土砂災害警戒区域等の指定の公示に係る図書（その2）



土石流の高さ：0.51m  
 想定される力の最大：14.80kN/m<sup>2</sup>



様式-2 (土)

土砂災害警戒区域・土砂災害特別警戒区域  
 区域図

土砂災害防止法施行令第二条の基準に該当する区域  
 (土砂災害警戒区域)

土砂災害防止法施行令第三条の基準に該当する区域  
 (土砂災害特別警戒区域)

それ以外の区域



縮尺  
 1:2,500

自然現象  
 の種類

告示番号

告示年月日

土石流

第391号

平成27年9月15日

溪流番号

溪流名

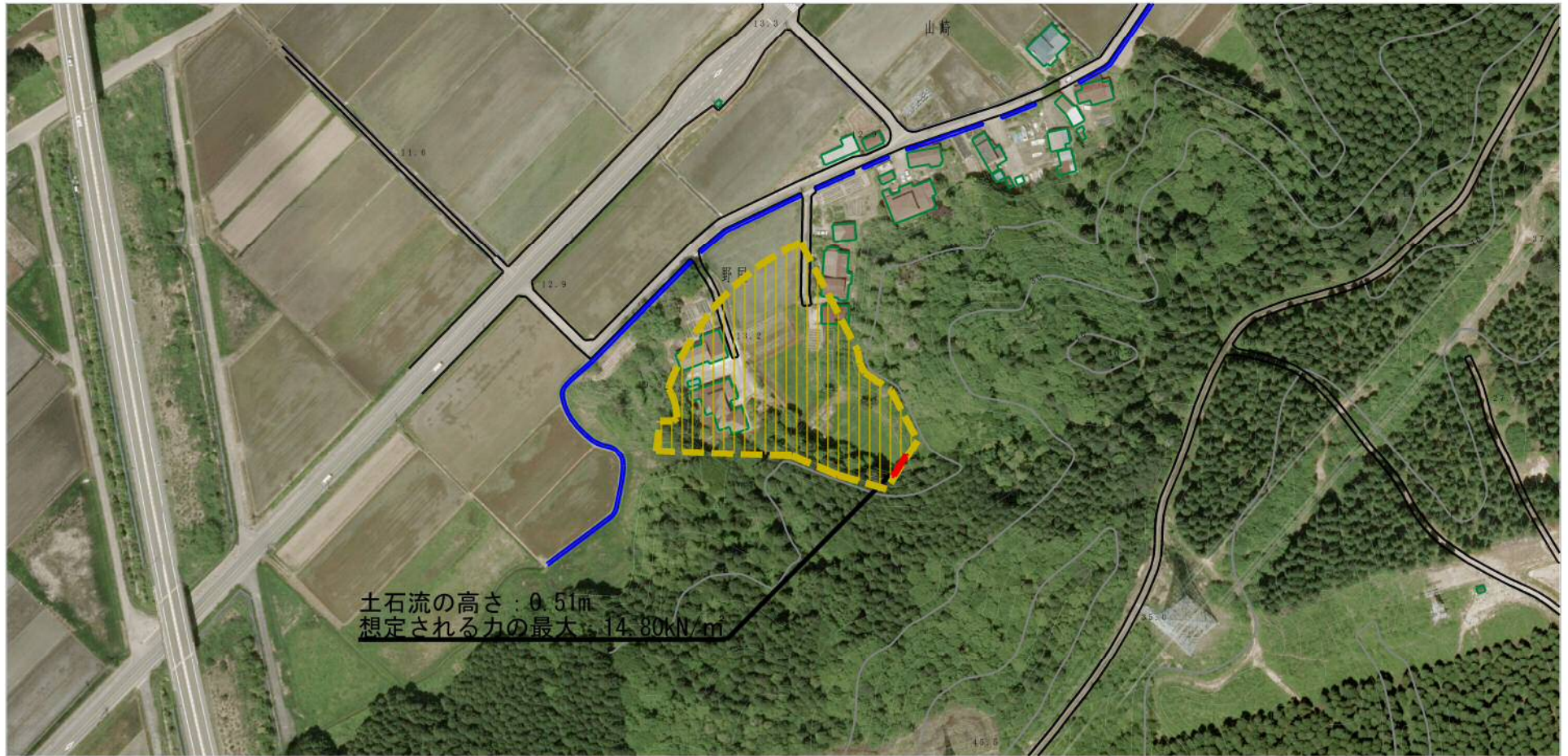
所在地

II-1284

山崎沢

秋田県秋田市金足片田  
 字野尻及び山崎

# 参考資料 (その3)



0 1 ×100m

## 様式-3 (土)

### 土砂災害警戒区域・土砂災害特別警戒区域の指定の区域区分図

土砂災害防止法施行令第二条の基準に該当する区域 (土砂災害警戒区域)	
土砂災害防止法施行令第三条の基準に該当する区域 (土砂災害特別警戒区域)	
それ以外の区域	

N  
縮尺  
1:2,500

自然現象の種類	土石流	溪流番号	II-1284
告示番号	第391号	溪流名	山崎沢
告示年月日	平成27年9月15日	所在地	秋田県秋田市金足片田 字野尻及び山崎

### 土砂災害警戒区域等の指定の公示に係る図書(その3)

区分番号	力の大きさのうち 最大のもの(KN/m <sup>2</sup> )	土石流の高さ(m)	区分番号	力の大きさのうち 最大のもの(KN/m <sup>2</sup> )	土石流の高さ(m)
No.0	16.30	0.54			
No.1	14.80	0.51			
No.2	7.85	0.37			
No.3	4.72	0.35			
No.4	3.31	0.35			
No.5	1.48	0.42			
No.6	0.28	0.89			

<b>様式-3(土)</b>  建築物の構造の規制に必要な衝撃に関する事項	自然現象の種類	土石流	箇所番号	Ⅱ-1284
	告示番号	第391号	箇所名	山崎沢
	告示年月日	平成27年9月15日	所在地	秋田県秋田市金足片田字野尻及び山崎