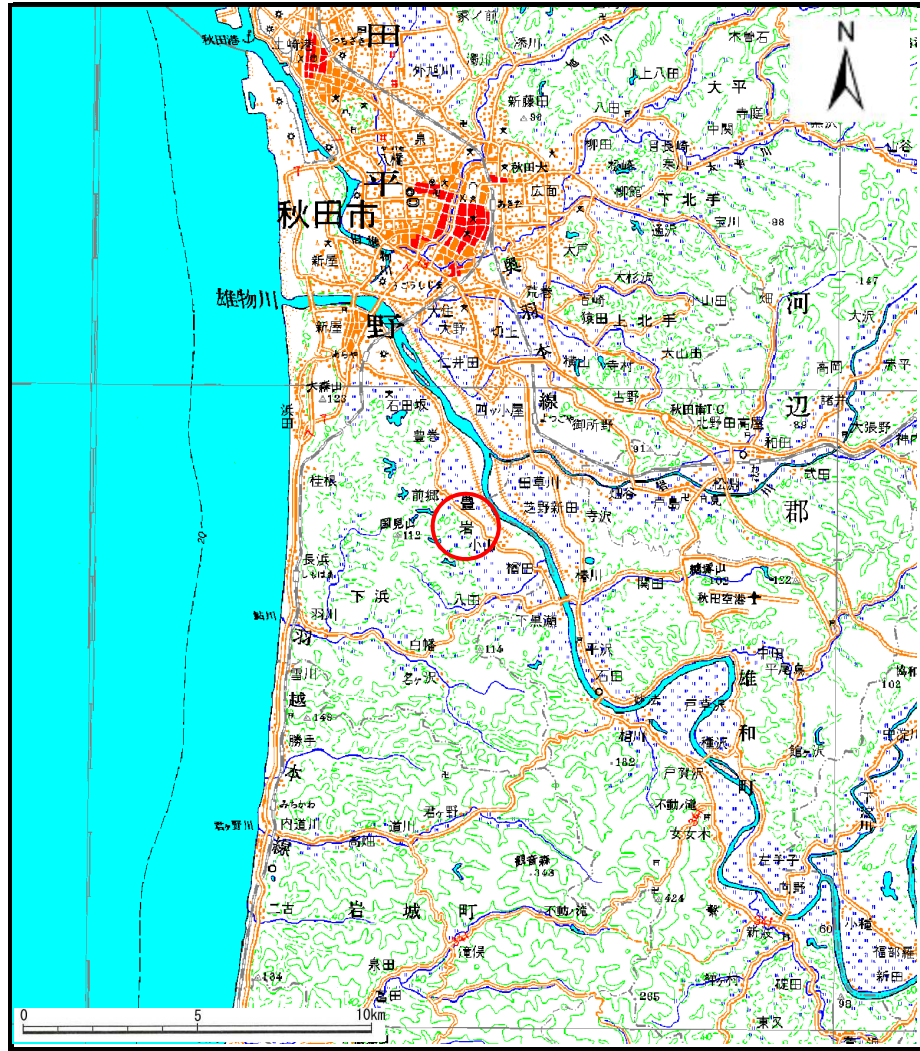
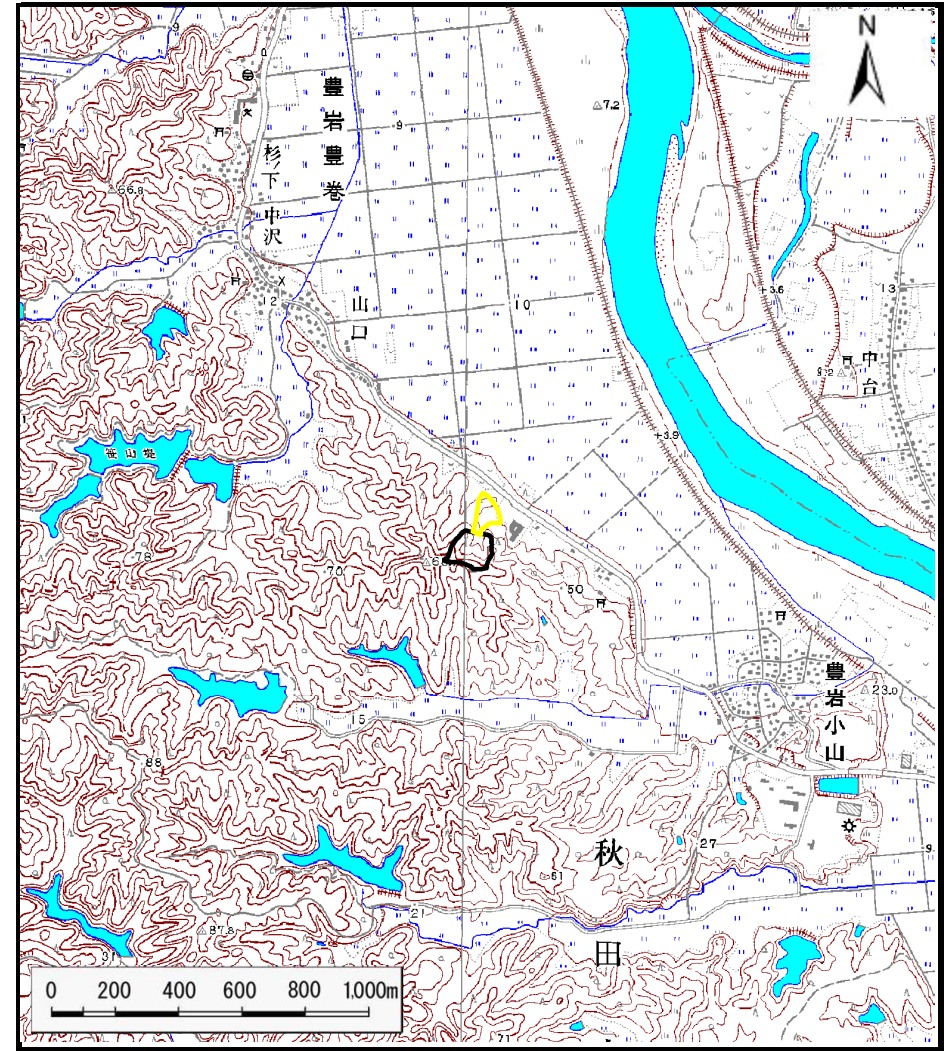


土砂災害警戒区域の指定の公示に係る図書（その1）



(1/200,000)



(1/25,000)

様式-1 (土)
土砂災害警戒区域 位置図

自然現象の種類	土石流
溪流番号	I-1090
溪流名	中山沢2
所在地	秋田県秋田市豊岩豊巻字中山

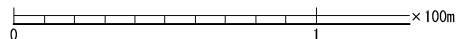
この地図は、国土地理院長の承認を得て、同院発行の数値地図20000(地図画像)及び数値地図25000(地図画像)を複製したものである。(承認番号 平27情複、第166号)

土砂災害警戒区域の指定の公示に係る図書（その2）



“様式－2（土） 土砂災害警戒区域 区域図”	土砂災害防止法施行令第二条の基準に該当する区域		N 縮尺 1:2,500	自然現象の種類 土石流	溪流番号 I-1090
				告示番号 第312号	溪流名 中山沢2
				告示年月日 平成27年7月14日	所在地 秋田県秋田市豊岩豊巻字中山

参考資料



参考資料

土砂災害防止法施行令第二条の基準に該当する区域



縮尺
1:2,500

自然現象の種類	土石流	溪流番号	I-1090
告示番号	第312号	溪流名	中山沢2
告示年月日	平成27年7月14日	所在地	秋田県秋田市豊岩豊巻字中山