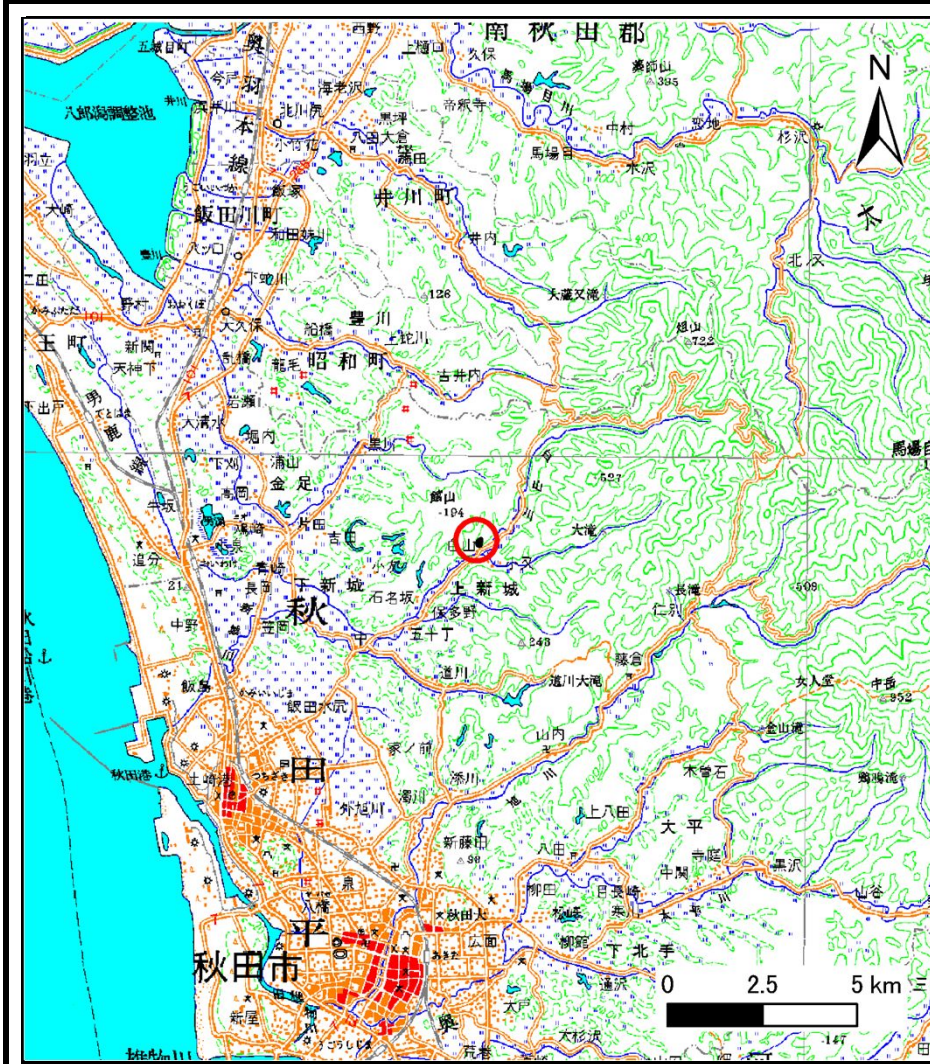
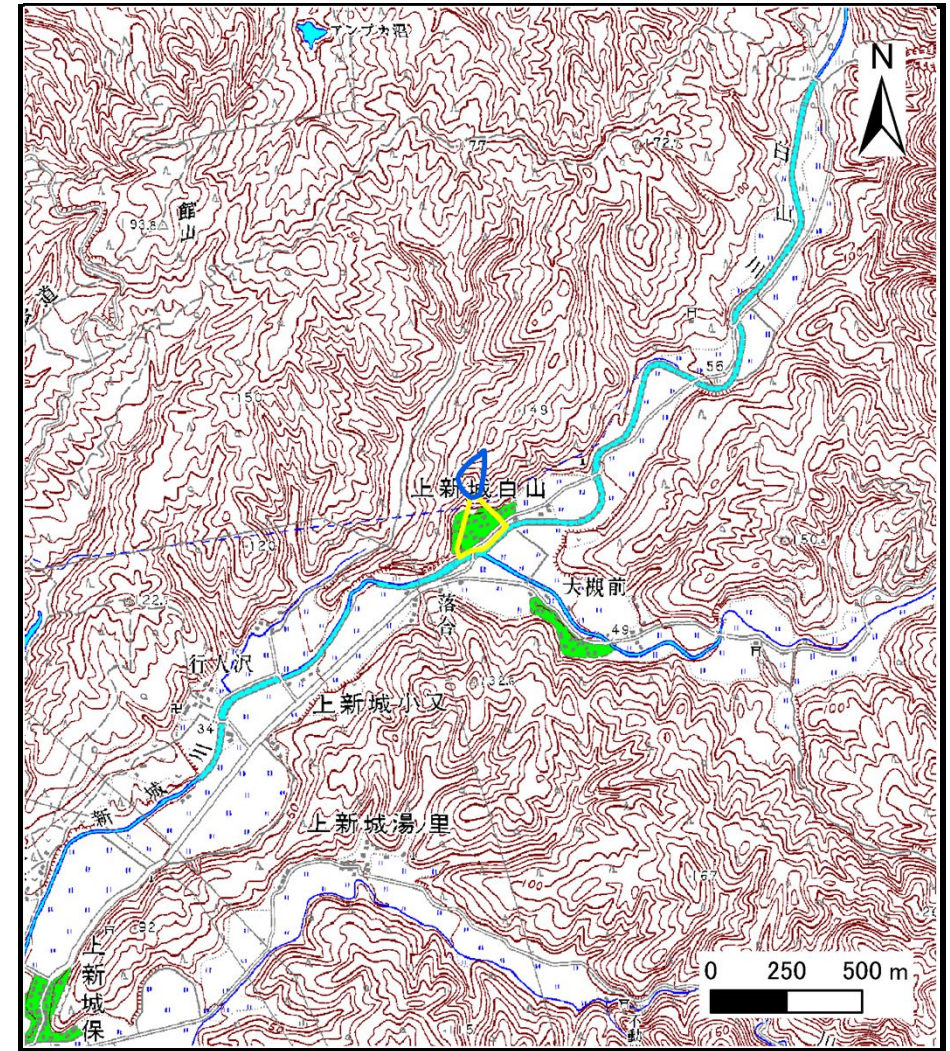


土砂災害警戒区域等の指定の公示に係る図書（その1）



(1/200,000)



(1/25,000)

様式-1 (土)
土砂災害警戒区域・土砂災害特別警戒区域 位置図

自然現象の種類	土石流
溪流番号	201-I-073
溪流名	白山沢
所在地	秋田市上新城白山字白山

「この地図は、国土地理院長の承認を得て、同院発行の数値地図200000（地図画像）及び数値地図25000（地図画像）を複製したものである。（承認番号 平27情複、第165号）」

土砂災害警戒区域の指定の公示に係る図書（その2）



“様式-2（土）
土砂災害警戒区域 区域図”

土砂災害防止法施行令第二条の基準に該当する区域



縮尺
1:2,500

自然現象の種類	土石流	溪流番号	201-I-073
告示番号	第312号	溪流名	白山沢
告示年月日	平成27年7月14日	所在地	秋田市上新城白山字白山

参考資料 (その3)



0 1 × 100m

参考資料

土砂災害防止法施行令第二条の基準に該当する区域



縮尺
1:2,500

自然現象の種類	土石流	溪流番号	201-I-073
告示番号	第312号	溪流名	白山沢
告示年月日	平成27年7月14日	所在地	秋田市上新城白山字白山

