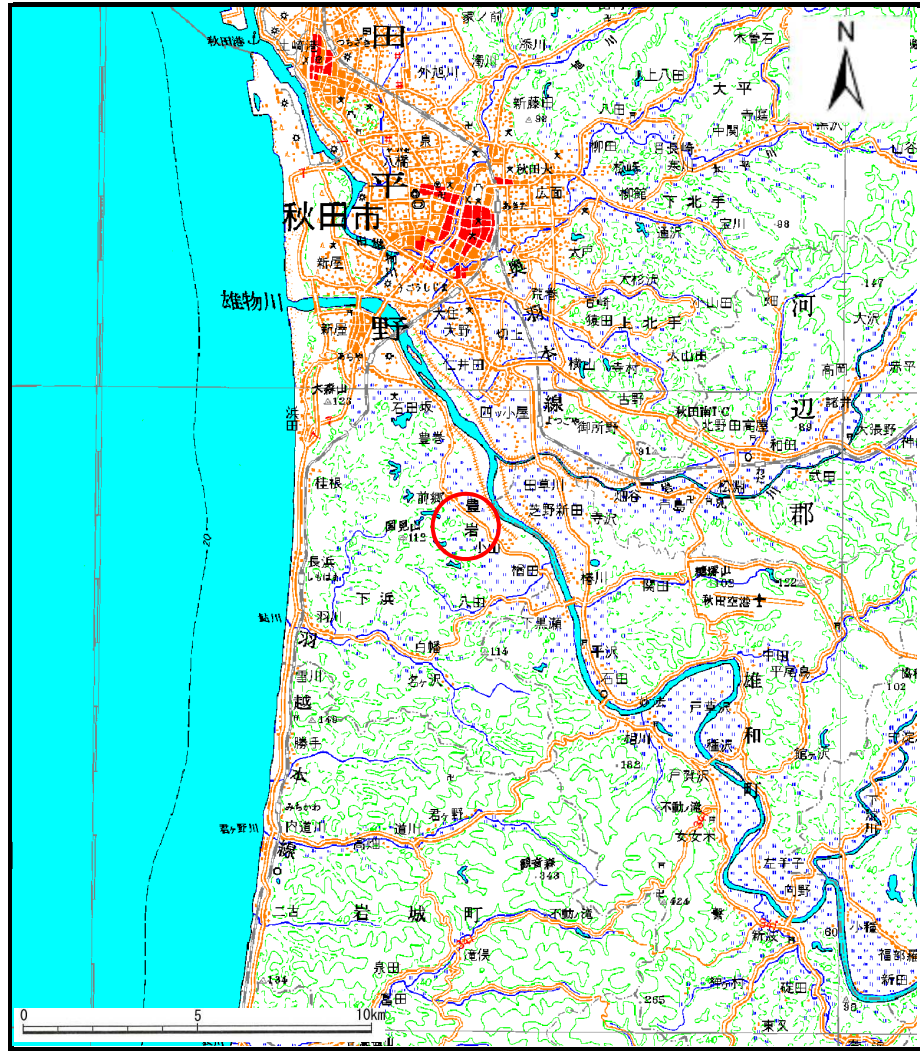
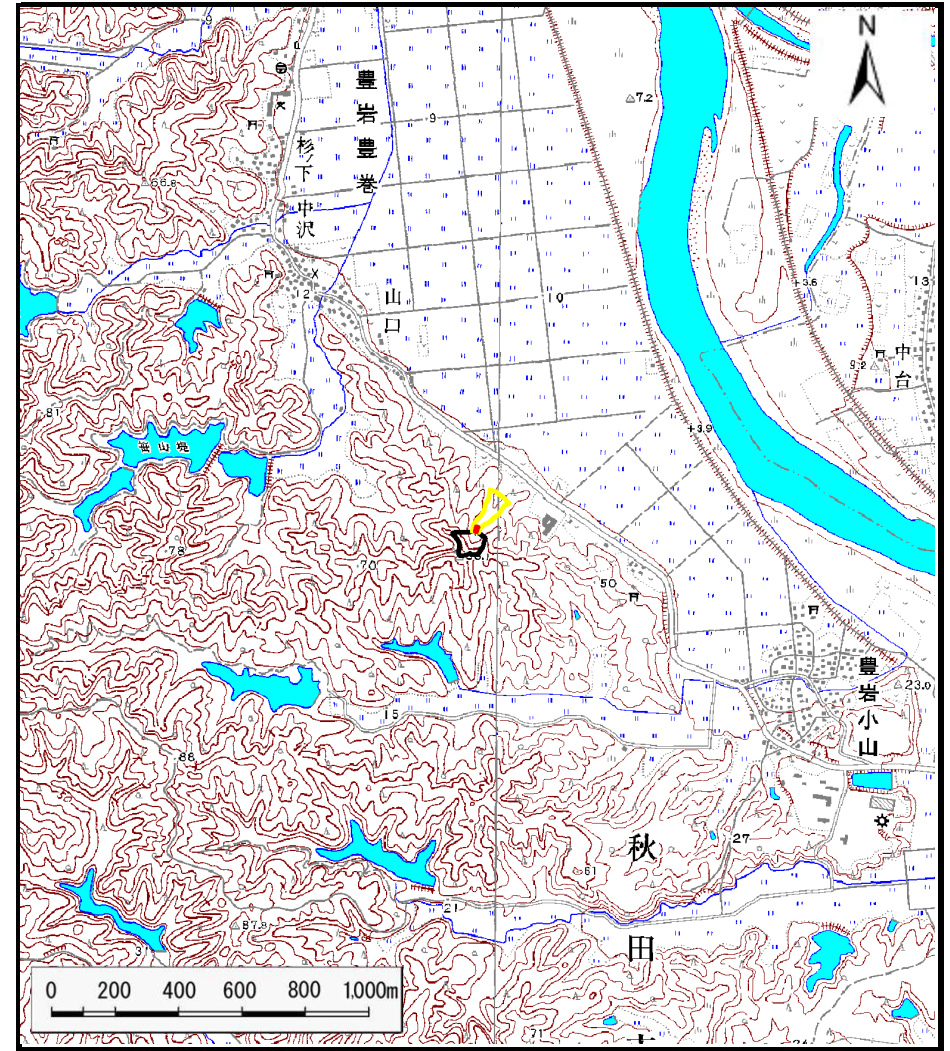


土砂災害警戒区域の指定の公示に係る図書（その1）



(1/200,000)



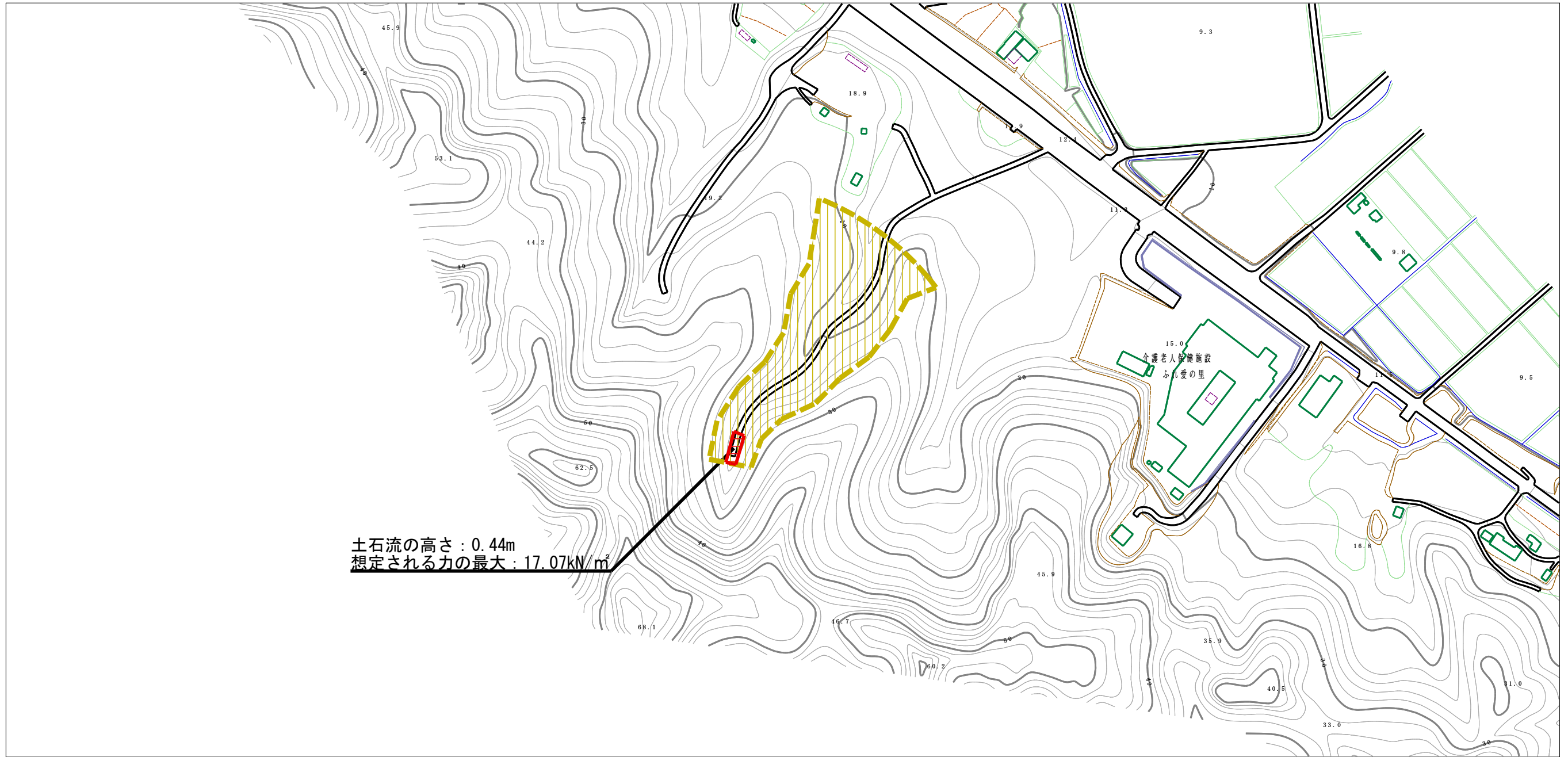
(1/25,000)

様式-1 (土)
土砂災害警戒区域・土砂災害特別警戒区域 位置図

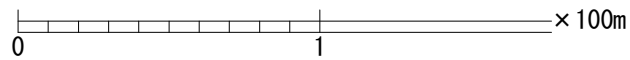
自然現象の種類	土石流
溪流番号	Ⅲ-0209-1
溪流名	豊岩豊巻沢1-1
所在地	秋田県秋田市豊岩豊巻字中山及び小山境

この地図は、国土地理院長の承認を得て、同院発行の数値地図20000(地図画像)及び数値地図25000(地図画像)を複製したものである。(承認番号 平27情複、第166号)

土砂災害警戒区域等の指定の公示に係る図書（その2）



土石流の高さ：0.44m
 想定される力の最大：17.07kN/m²



様式-2（土）

土砂災害警戒区域・土砂災害特別警戒区域
 区域図

土砂災害防止法施行令第二条の基準に該当する区域
 （土砂災害警戒区域）

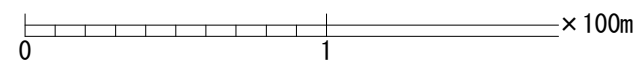
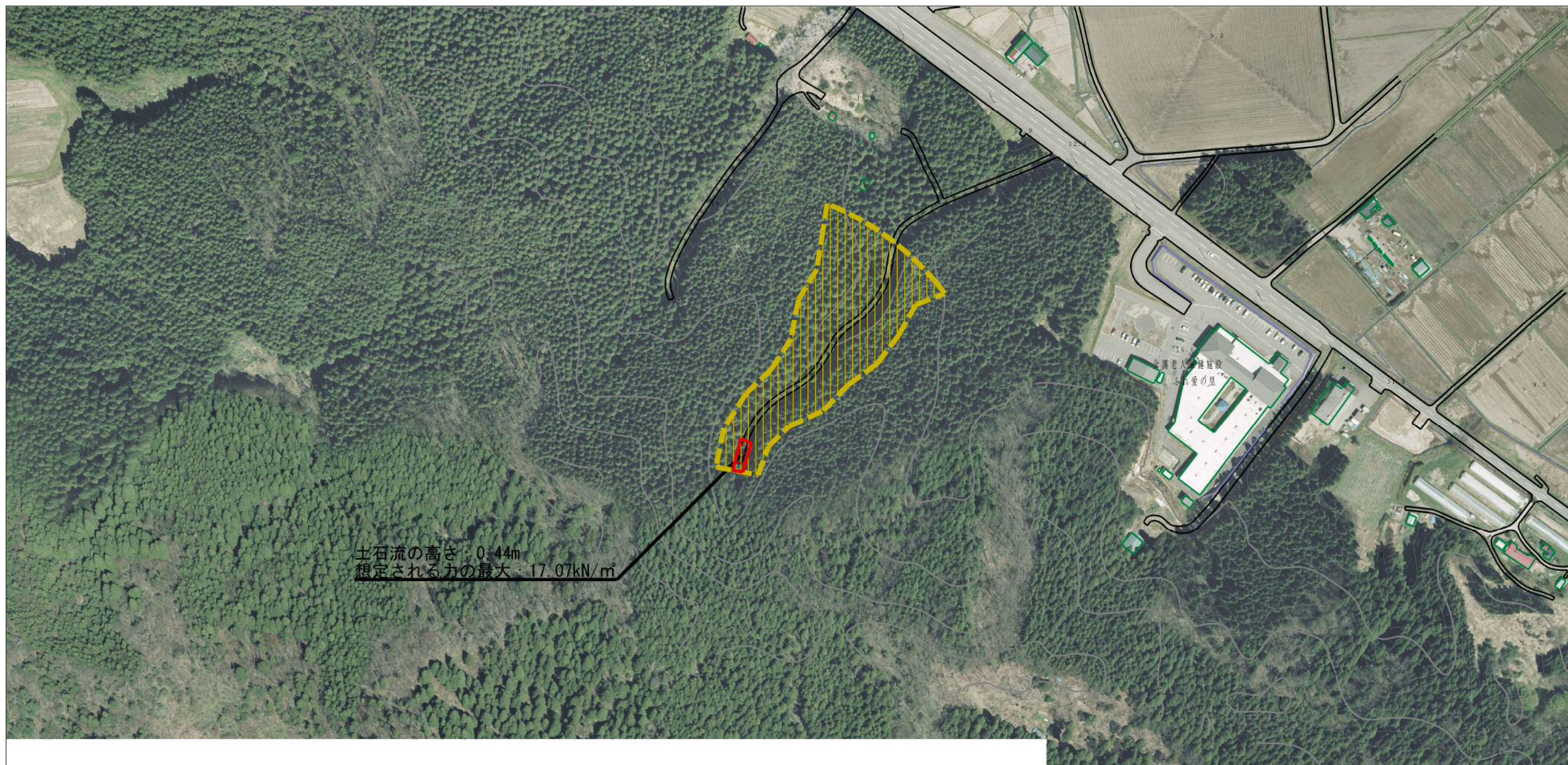
土砂災害防止法施行令第三条の基準に該当する区域
 土石流の高さが1mを超える場合、土石等の移動による力が50kN/m²を超える区域
 土石流の高さが1mを超える場合、土石等の移動による力が50kN/m²以下の区域
 それ以外の区域



縮尺
 1:2,500

自然現象の種類	土石流	溪流番号	Ⅲ-0209-1
告示番号	第311号	溪流名	豊岩豊巻沢1-1
告示年月日	平成27年7月14日	所在地	秋田県秋田市豊岩豊巻字中山及び小山境

参考資料 (その3)



様式-3 (土) 土砂災害警戒区域・土砂災害特別警戒区域の 指定の区域区分図	土砂災害防止法施行令第二条の基準に該当する区域 (土砂災害警戒区域)		N 縮尺 1:2,500	自然現象 の種類	土石流	溪流番号	Ⅲ-0209-1	
	土砂災害防止法施行令第三条の基準に該当する区域	土石流の高さが1mを超える場合、土石等の 移動による力が50kN/m ² を超える区域			告示番号	第311号	溪流名	豊岩豊巻沢1-1
	それ以外の区域	土石流の高さが1mを超える場合、土石等の 移動による力が50kN/m ² 以下の区域			告示年月日	平成27年7月14日	所在地	秋田県秋田市豊岩豊巻 字中山及び小山境

土砂災害警戒区域等の指定の公示に係る図書(その3)

区分番号	力の大きさのうち 最大のもの(KN/m ²)	土石流の高さ(m)	区分番号	力の大きさのうち 最大のもの(KN/m ²)	土石流の高さ(m)
No.0	28.27	0.50			
No.1	17.07	0.44			
No.2	10.78	0.34			
No.3	2.55	0.23			
No.4	1.18	0.26			
No.5	0.94	0.28			
No.6	0.87	0.28			
No.7	1.05	0.26			
No.8	1.04	0.26			
No.9	0.84	0.29			
No.10	1.12	0.25			
No.11	0.92	0.27			
No.12	1.05	0.26			
No.13	1.25	0.23			
No.14	0.87	0.28			
No.15	0.86	0.28			

様式-3(土) 建築物の構造の規制に必要な衝撃に関する事項	自然現象の種類	土石流	箇所番号	Ⅲ-0209-1
	告示番号	第311号	箇所名	豊岩豊巻沢1-1
	告示年月日	平成27年7月14日	所在地	秋田県秋田市豊岩豊巻字中山及び小山境