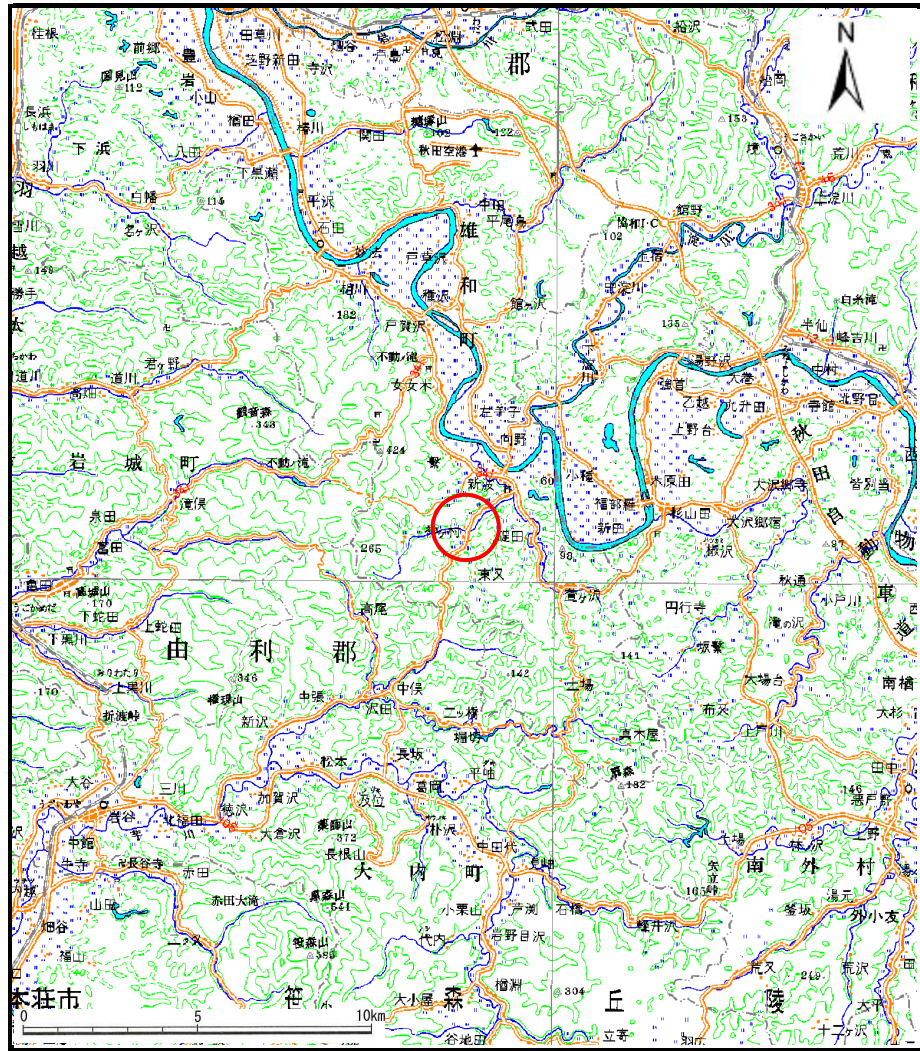
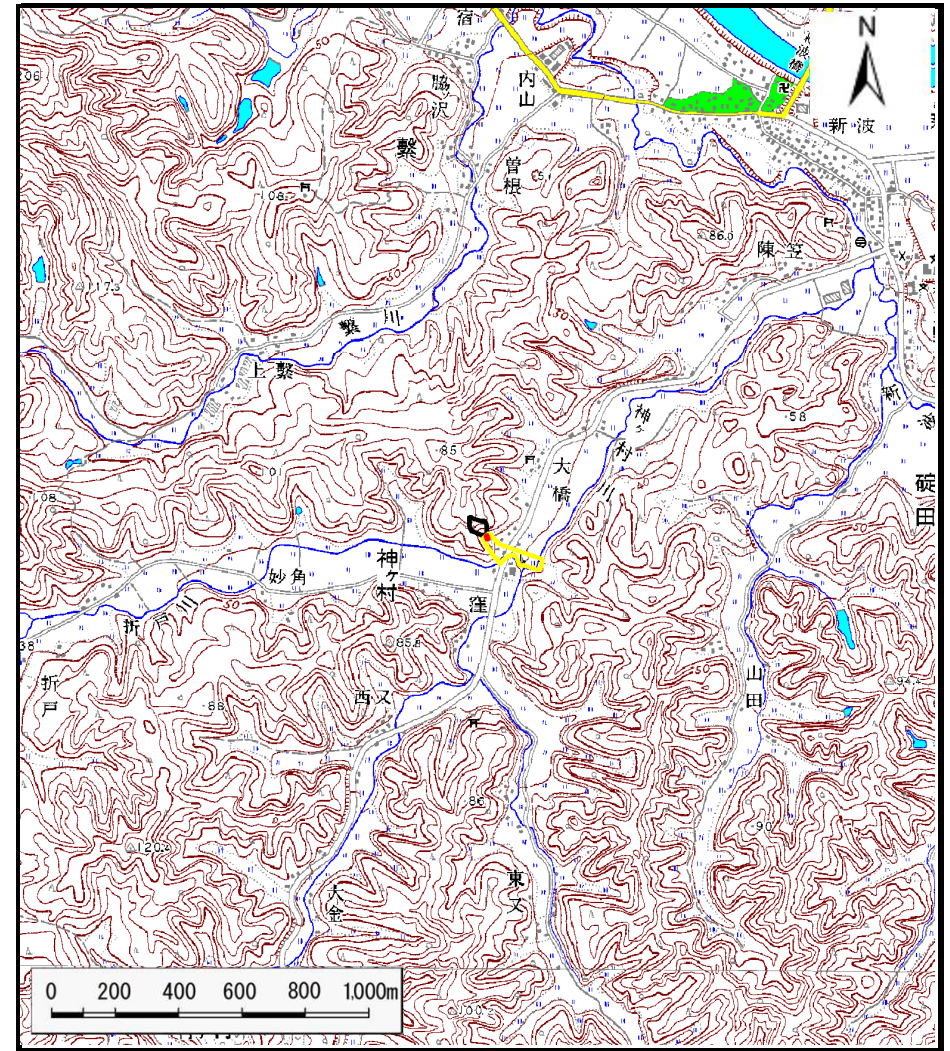


土砂災害警戒区域の指定の公示に係る図書（その1）



(1/200,000)



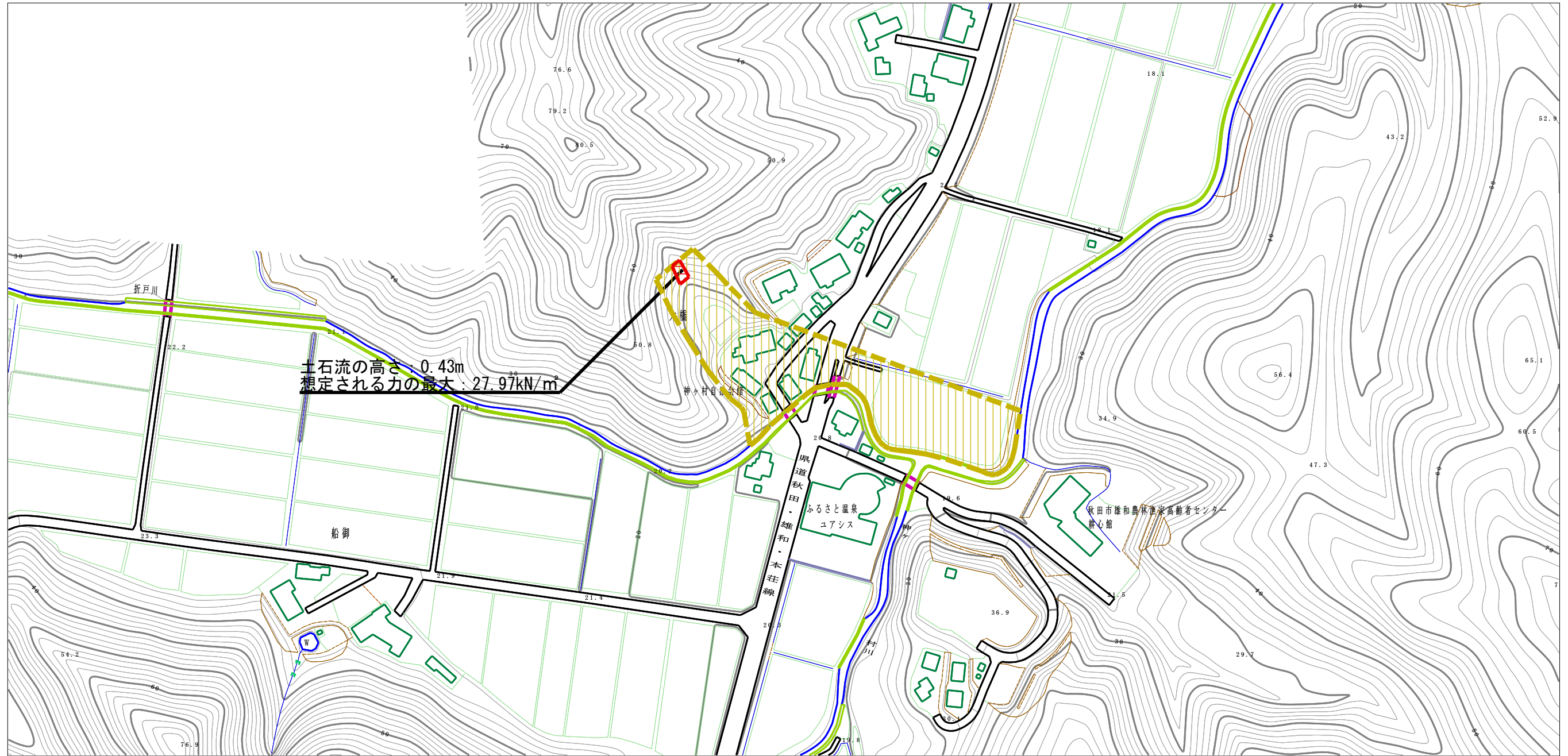
(1/25,000)

様式-1 (土)
土砂災害警戒区域・土砂災害特別警戒区域 位置図

自然現象の種類	土石流
溪流番号	I-1359
溪流名	大橋沢3
所在地	秋田県秋田市雄和神ヶ村字大橋

この地図は、国土地理院長の承認を得て、同院発行の数値地図200000(地図画像)及び数値地図25000(地図画像)を複製したものである。(承認番号 平27情複、第166号)

土砂災害警戒区域等の指定の公示に係る図書（その2）



0 1 × 100m

様式-2 (土)

土砂災害警戒区域・土砂災害特別警戒区域
区域図

土砂災害防止法施行令第二条の基準に該当する区域
(土砂災害警戒区域)

土石流の高さが1mを超える場合、土石等の
移動による力が50kN/m²を超える区域

土石流の高さが1mを超える場合、土石等の
移動による力が50kN/m²以下の区域

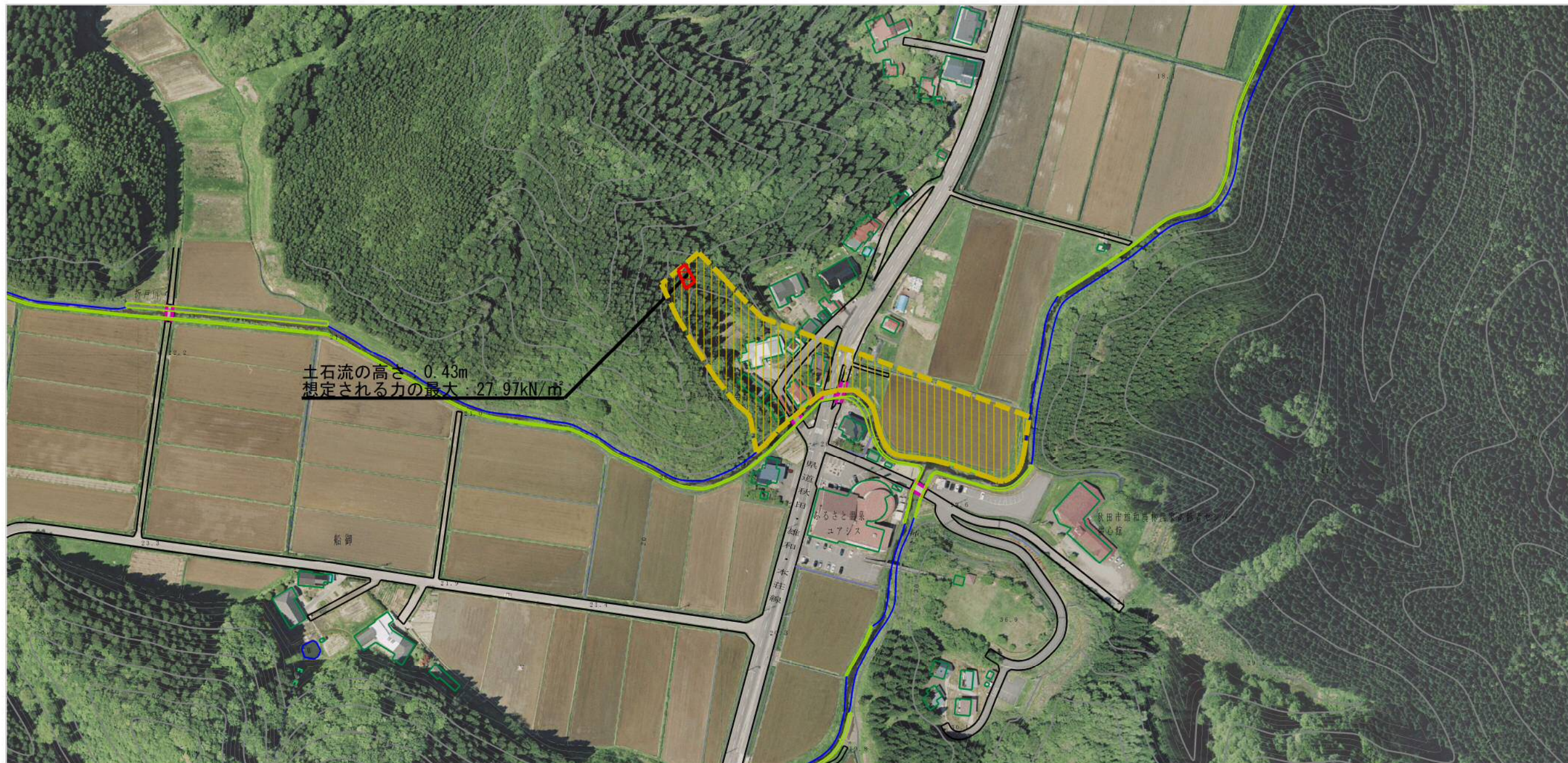
それ以外の区域



縮尺
1:2,500

自然現象 の種類	土石流	溪流番号	I-1359
告示番号	第311号	溪流名	大橋沢3
告示年月日	平成27年7月14日	所在地	秋田県秋田市 雄和神ヶ村字大橋

参考資料 (その3)



0 1 × 100m

様式-3 (土)

土砂災害警戒区域・土砂災害特別警戒区域の指定の区域区分図

土砂災害防止法施行令第二条の基準に該当する区域 (土砂災害警戒区域)		N 縮尺 1:2,500	自然現象の種類	土石流	溪流番号	I-1359
土砂災害防止法施行令第三条の基準に該当する区域			告示番号	第311号	溪流名	大橋沢3
それ以外の区域			告示年月日	平成27年7月14日	所在地	秋田県秋田市雄和神ヶ村字大橋

土砂災害警戒区域等の指定の公示に係る図書(その3)

区分番号	力の大きさのうち 最大のもの(KN/m ²)	土石流の高さ(m)	区分番号	力の大きさのうち 最大のもの(KN/m ²)	土石流の高さ(m)
No.0	33.92	0.49			
No.1	27.97	0.43			
No.2	15.60	0.29			
No.3	13.67	0.31			
No.4	12.12	0.33			
No.5	1.97	0.14			
No.6	1.01	0.13			
No.7	0.65	0.13			
No.8	0.30	0.17			
No.9	0.28	0.18			
No.10	0.14	0.24			
No.11	0.69	0.19			

様式-3(土) 建築物の構造の規制に必要な衝撃に関する事項	自然現象の種類	土石流	箇所番号	I-1359
	告示番号	第311号	箇所名	大橋沢3
	告示年月日	平成27年7月14日	所在地	秋田県秋田市雄和神ヶ村字大橋