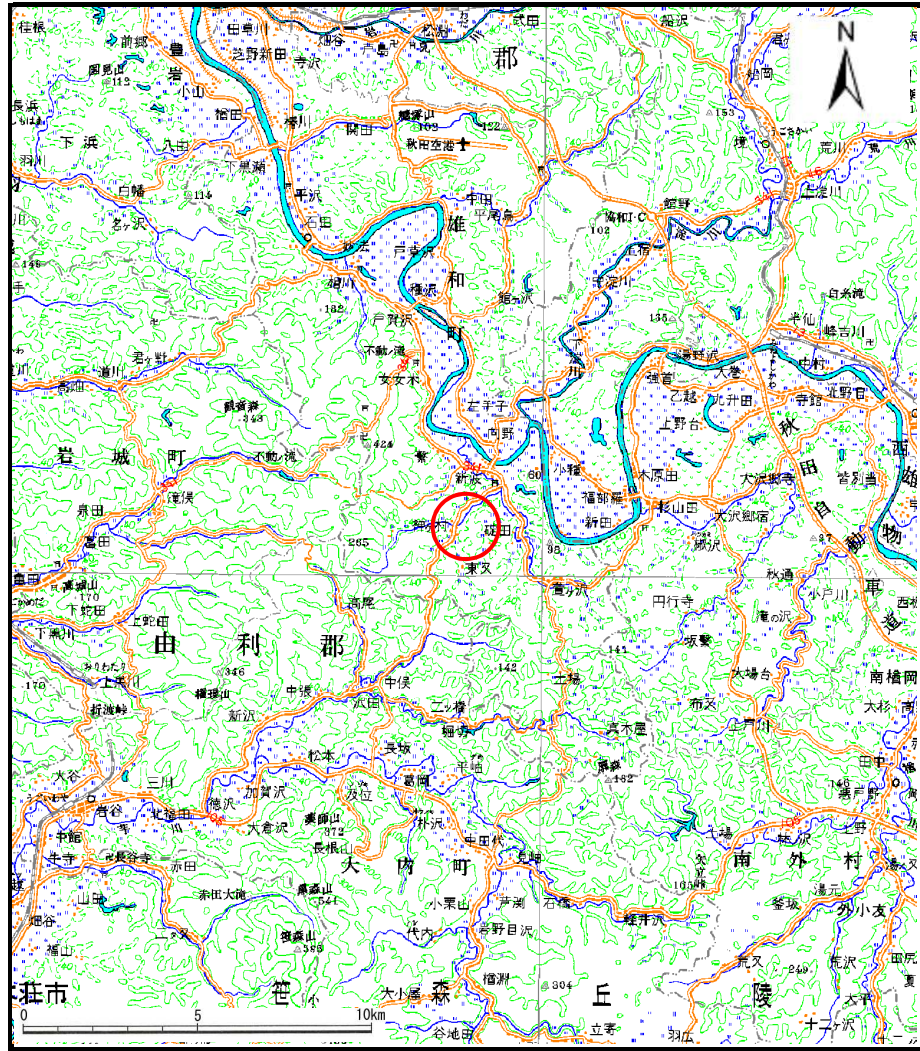
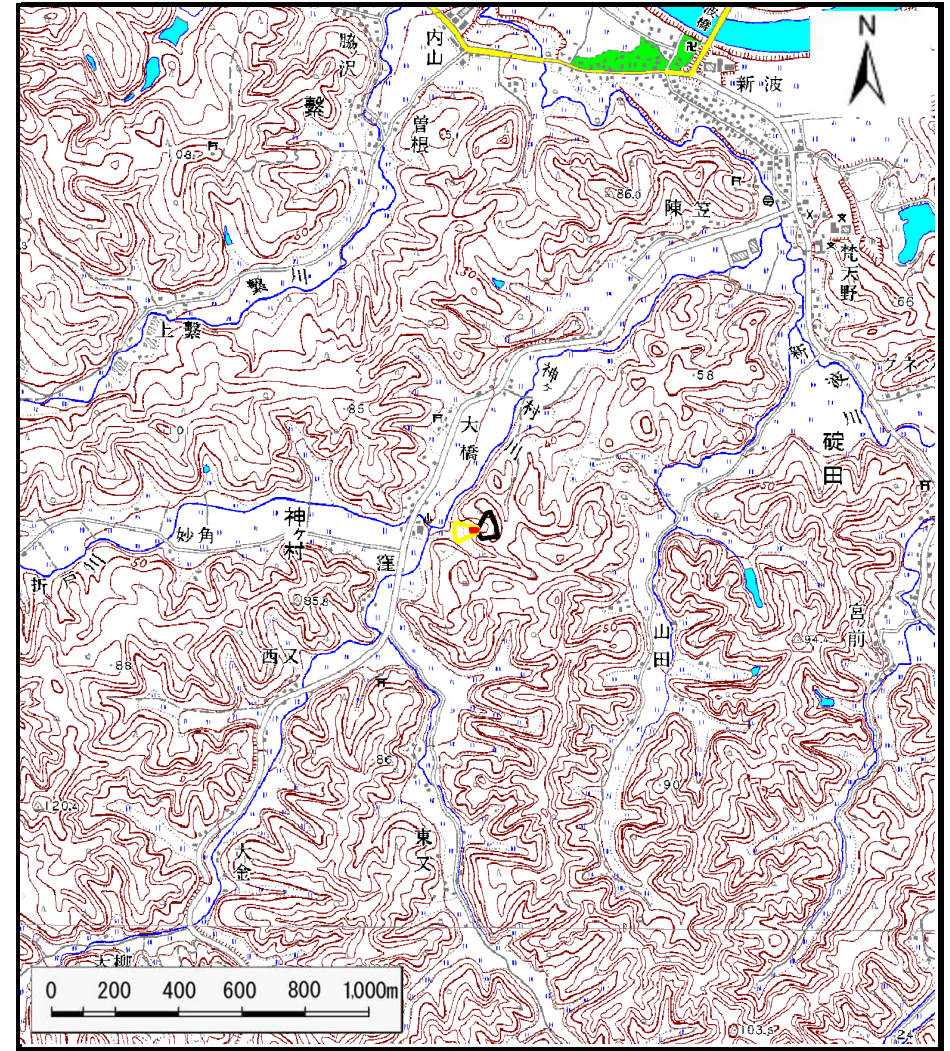


土砂災害警戒区域の指定の公示に係る図書（その1）



(1/200,000)



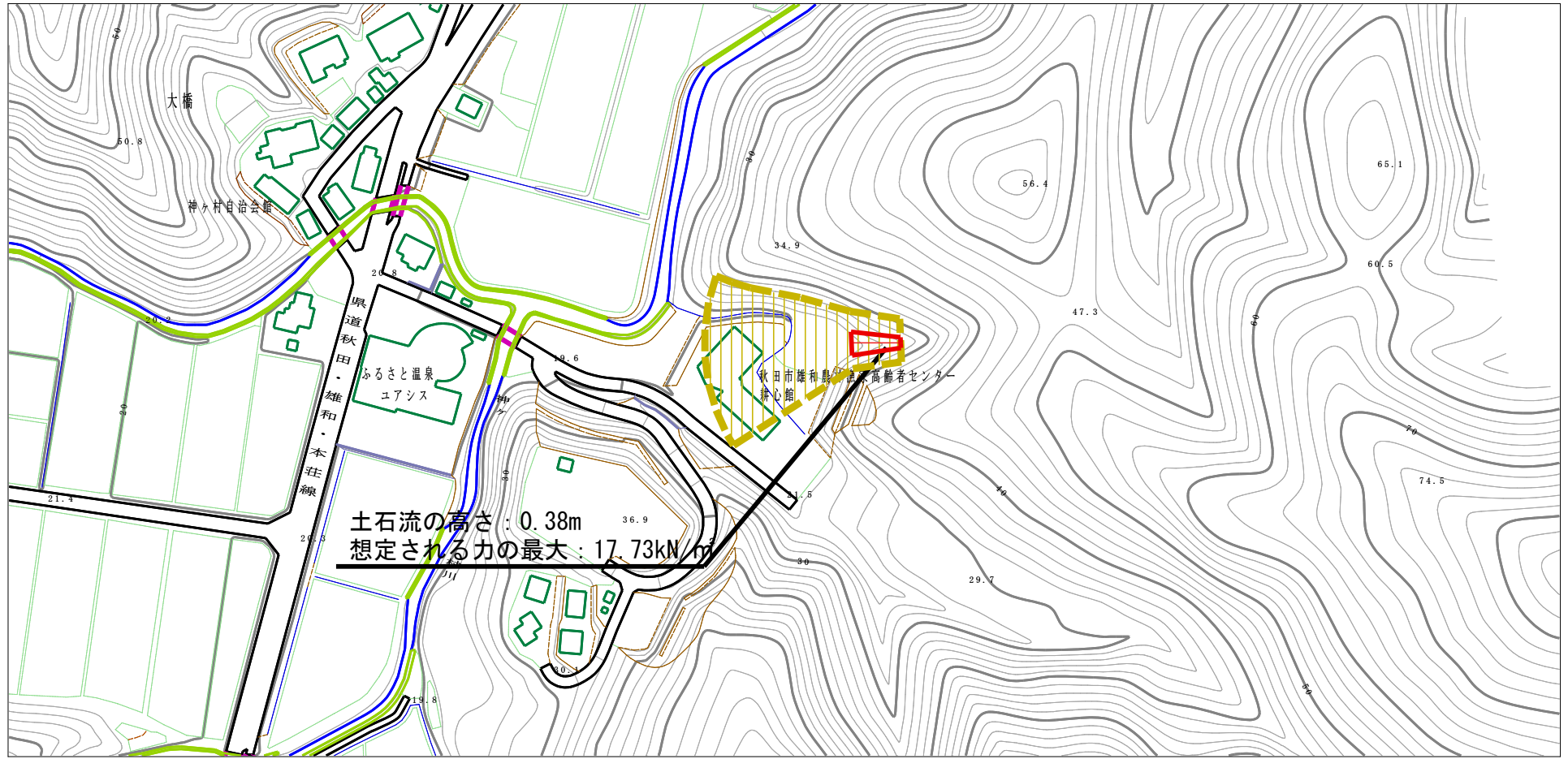
(1/25,000)

様式-1 (土)
土砂災害警戒区域・土砂災害特別警戒区域 位置図

| | |
|---------|----------------|
| 自然現象の種類 | 土石流 |
| 溪流番号 | I-1358 |
| 溪流名 | 大橋沢2 |
| 所在地 | 秋田県秋田市雄和神ヶ村字大橋 |

この地図は、国土地理院長の承認を得て、同院発行の数値地図20000(地図画像)及び数値地図25000(地図画像)を複製したものである。(承認番号 平27情複、第166号)

土砂災害警戒区域等の指定の公示に係る図書（その2）

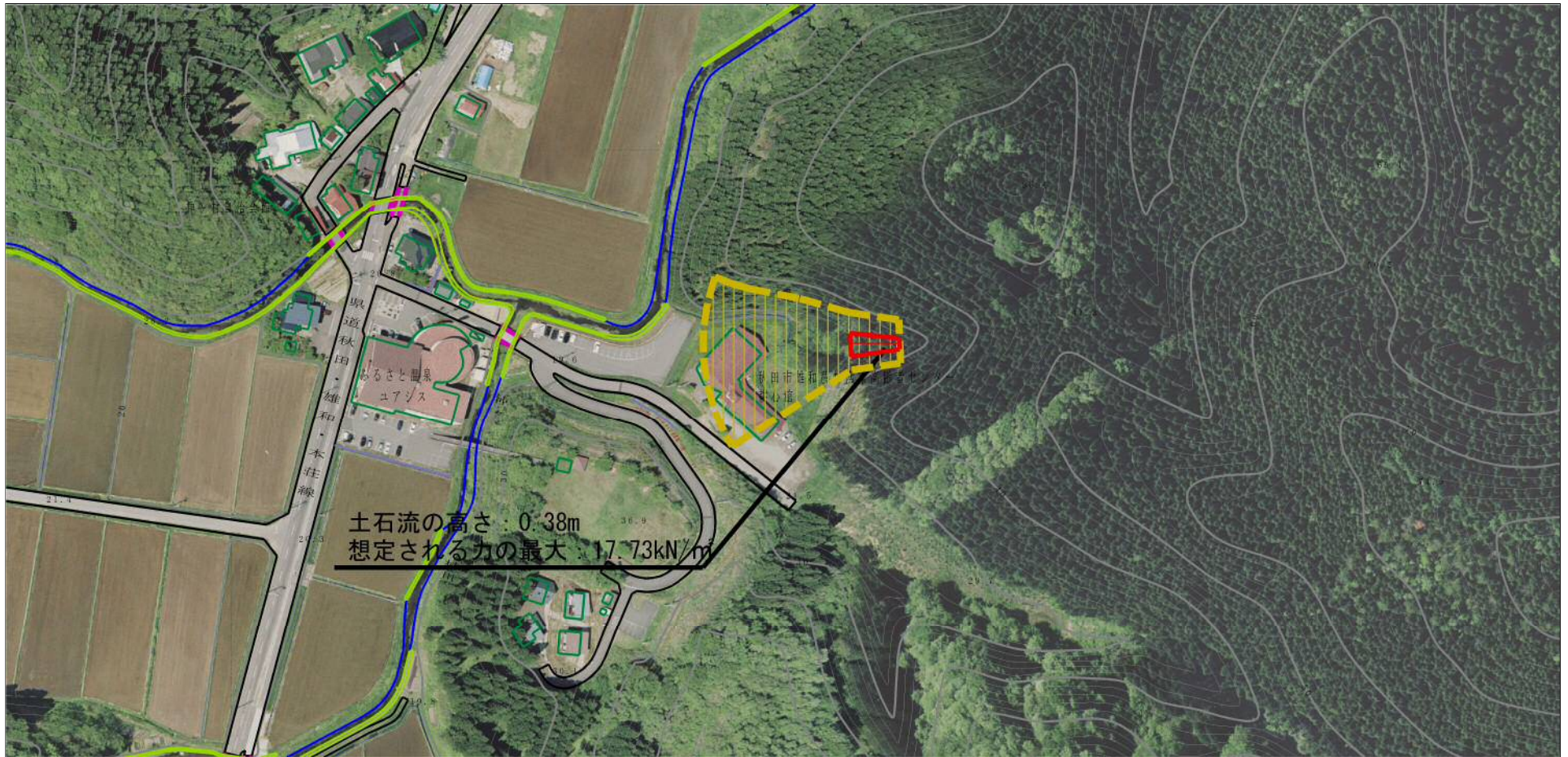


土石流の高さ：0.38m
 想定される力の最大：17.73kN/m



| | | | | | | | |
|--|---------------------------------------|--|------------------------|-------------|------------|------|--------------------|
| 様式-2 (土) 土砂災害警戒区域・土砂災害特別警戒区域 区域図 | 土砂災害防止法施行令第二条の基準に該当する区域 (土砂災害警戒区域) | | N 縮尺 1:2,500 | 自然現象 の種類 | 土石流 | 溪流番号 | I-1358 |
| | 土砂災害防止法施行令第三条の基準に該当する区域 | | | 告示番号 | 第311号 | 溪流名 | 大橋沢2 |
| | それ以外の区域 | | | 告示年月日 | 平成27年7月14日 | 所在地 | 秋田県秋田市 雄和神ヶ村字大橋 |

参考資料 (その3)



0 100m

| | | | | | |
|---|---------------------------------------|--|------------------------|---------------------|-----------------------|
| 様式-3 (土) 土砂災害警戒区域・土砂災害特別警戒区域の指定の区域区分図 | 土砂災害防止法施行令第二条の基準に該当する区域 (土砂災害警戒区域) | | N 縮尺 1:2,500 | 自然現象の種類 土石流 | 溪流番号 I-1358 |
| | 土砂災害防止法施行令第三条の基準に該当する区域 | | | 告示番号 第311号 | 溪流名 大橋沢2 |
| | それ以外の区域 | | | 告示年月日 平成27年7月14日 | 所在地 秋田県秋田市雄和神ヶ村字大橋 |

