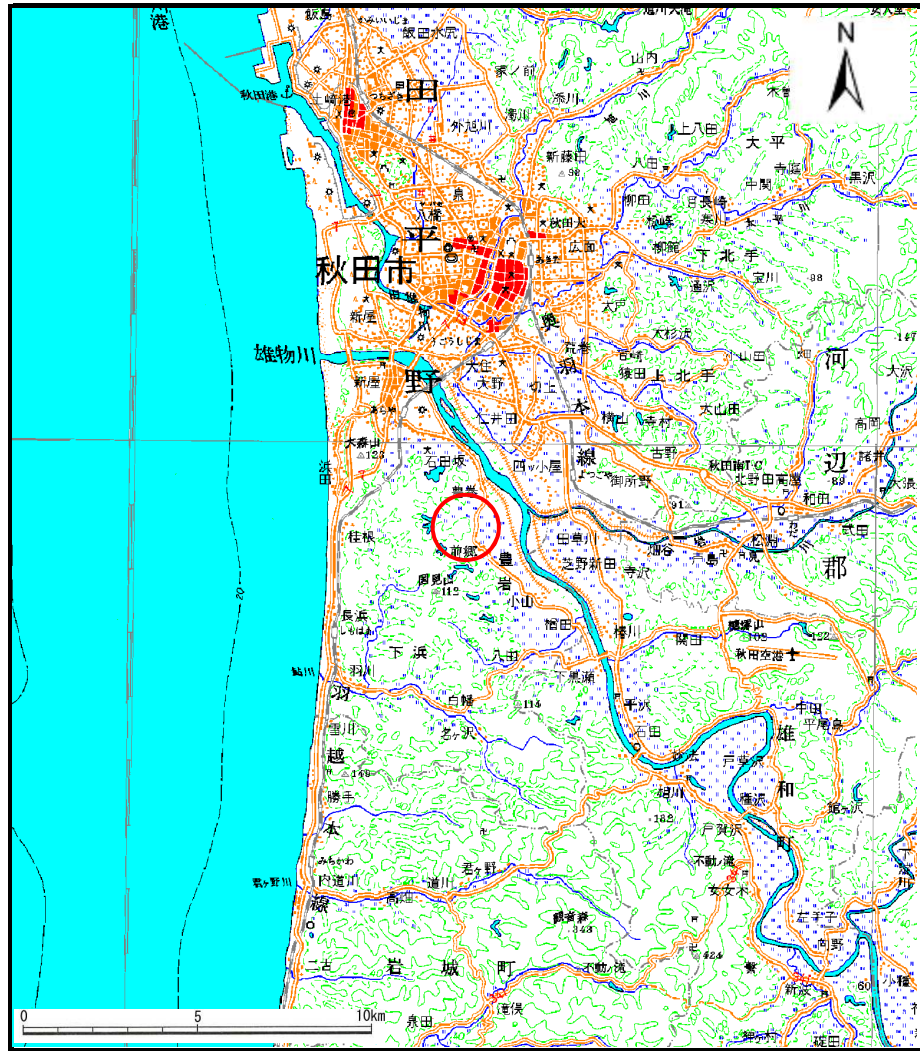
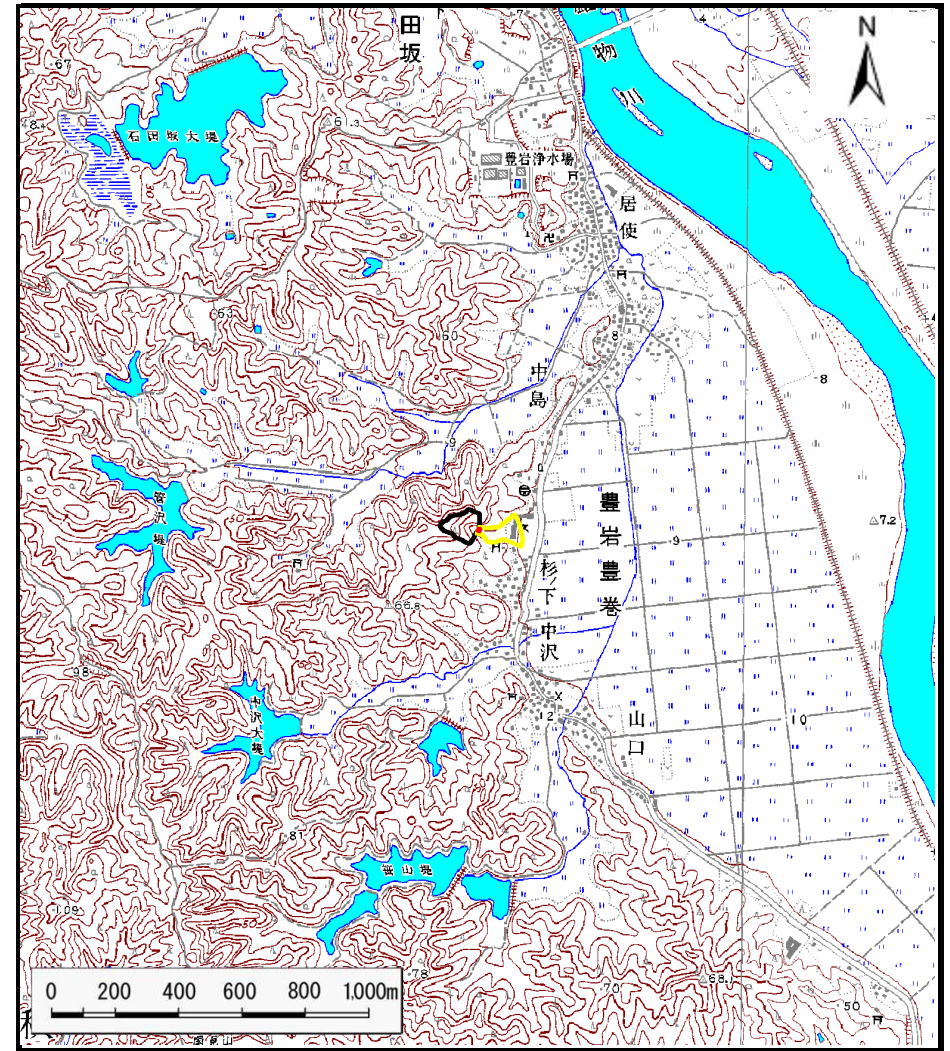


# 土砂災害警戒区域の指定の公示に係る図書（その1）



(1/200,000)



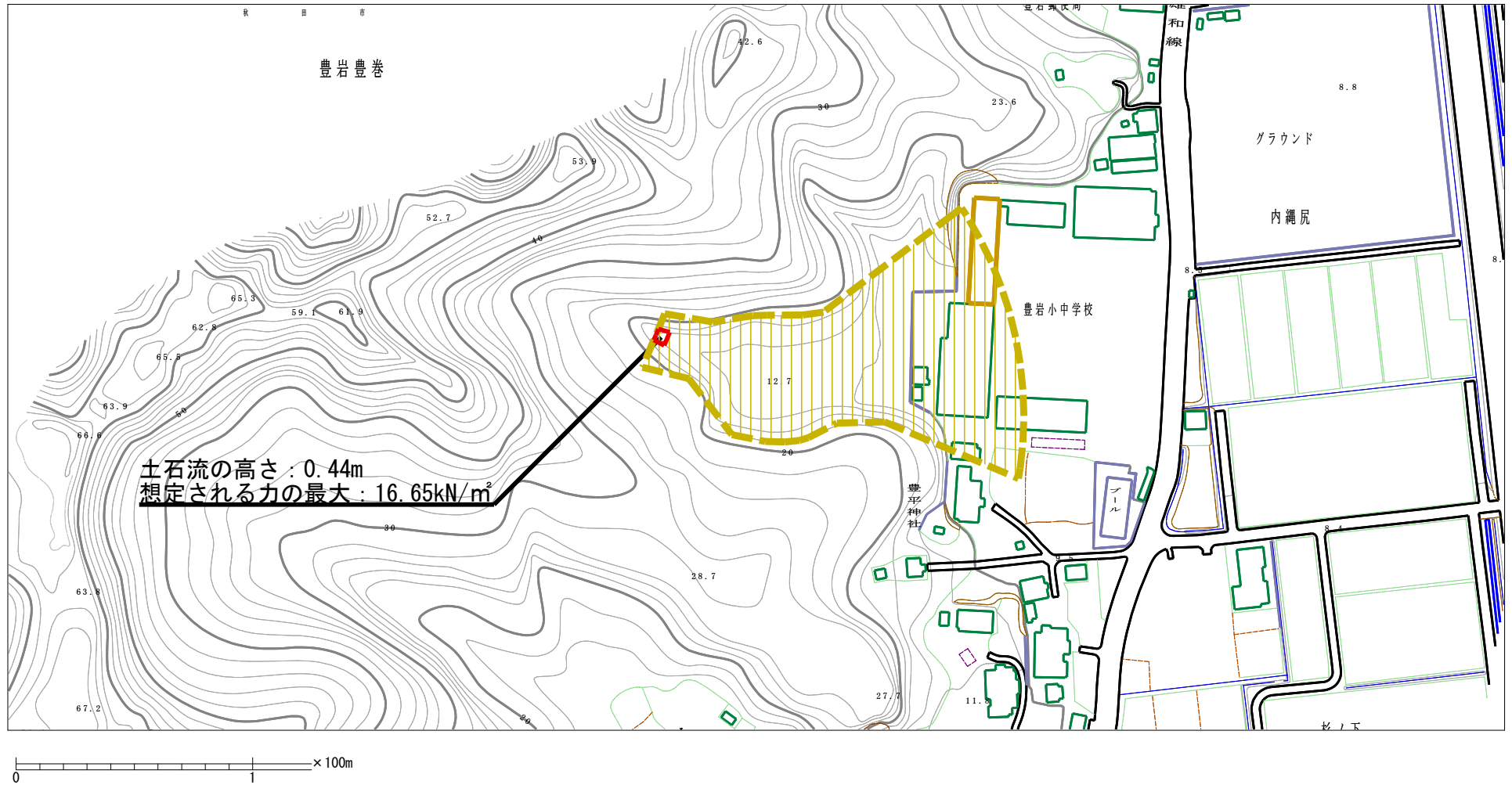
(1/25,000)

様式-1 (土)  
土砂災害警戒区域・土砂災害特別警戒区域 位置図

自然現象の種類	土石流
溪流番号	I-1092
溪流名	杉ノ下沢2
所在地	秋田県秋田市豊岩豊巻字内縄尻

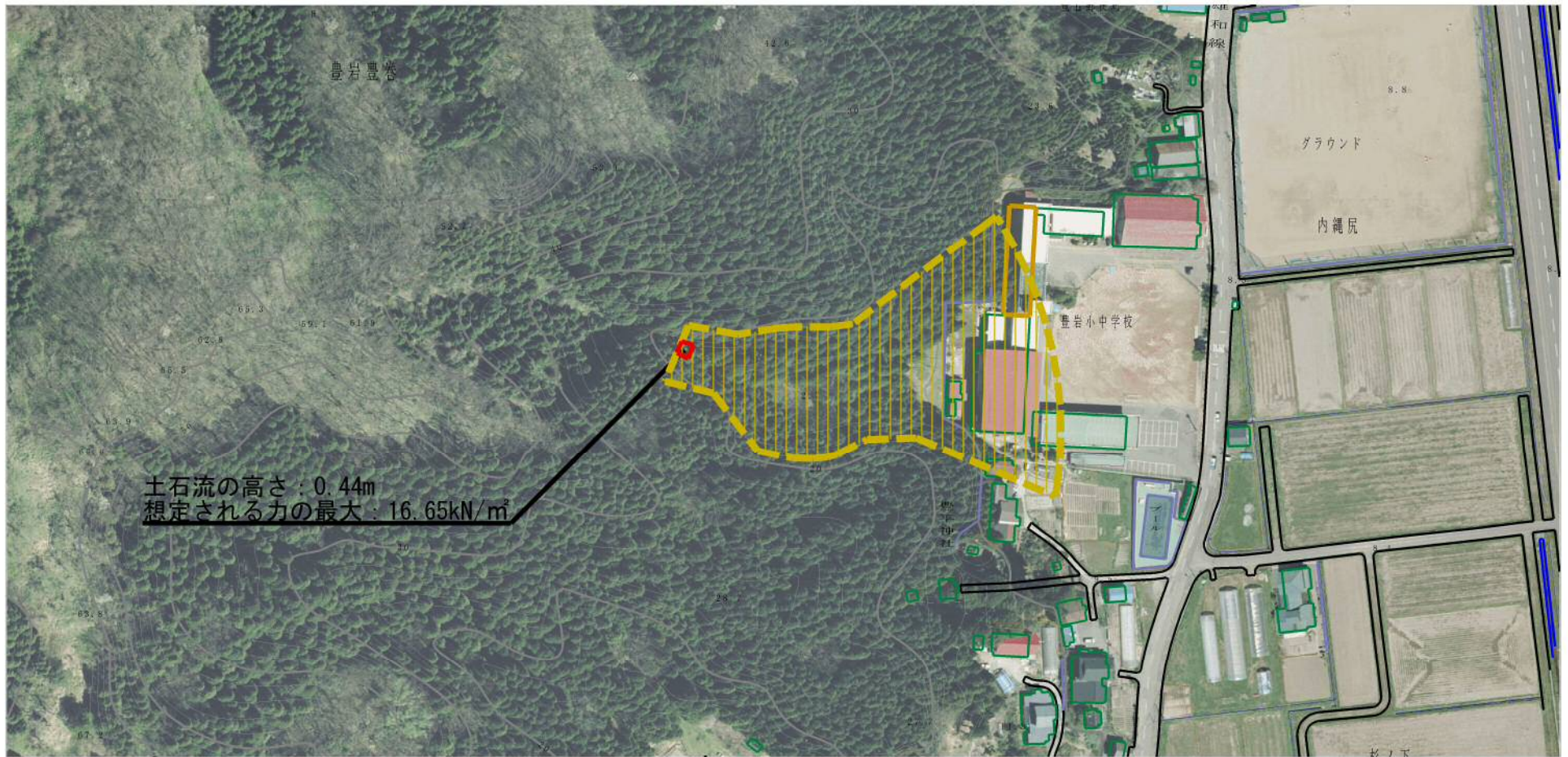
この地図は、国土地理院長の承認を得て、同院発行の数値地図20000(地図画像)及び数値地図25000(地図画像)を複製したものである。(承認番号 平27情複、第166号)

# 土砂災害警戒区域等の指定の公示に係る図書（その2）



<b>様式-2（土）</b> <b>土砂災害警戒区域・土砂災害特別警戒区域</b> <b>区域図</b>	土砂災害防止法施行令第二条の基準に該当する区域 （土砂災害警戒区域）		N  縮尺 1:2,500	自然現象 の種類	土石流	溪流番号	I-1092
	土砂災害防止法施行令第三条の基準に該当する区域	  		告示番号	第311号	溪流名	杉ノ下沢2
	それ以外の区域			告示年月日	平成27年7月14日	所在地	秋田県秋田市 豊岩豊巻字内縄尻

# 参考資料 (その3)



0 100m

<b>様式-3 (土)</b> 土砂災害警戒区域・土砂災害特別警戒区域の指定の区域区分図	土砂災害防止法施行令第二条の基準に該当する区域 (土砂災害警戒区域)		N  縮尺 1:2,500	自然現象の種類 土石流	溪流番号 I-1092
	土砂災害防止法施行令第三条の基準に該当する区域	  		告示番号 第311号	告示年月日 平成27年7月14日

