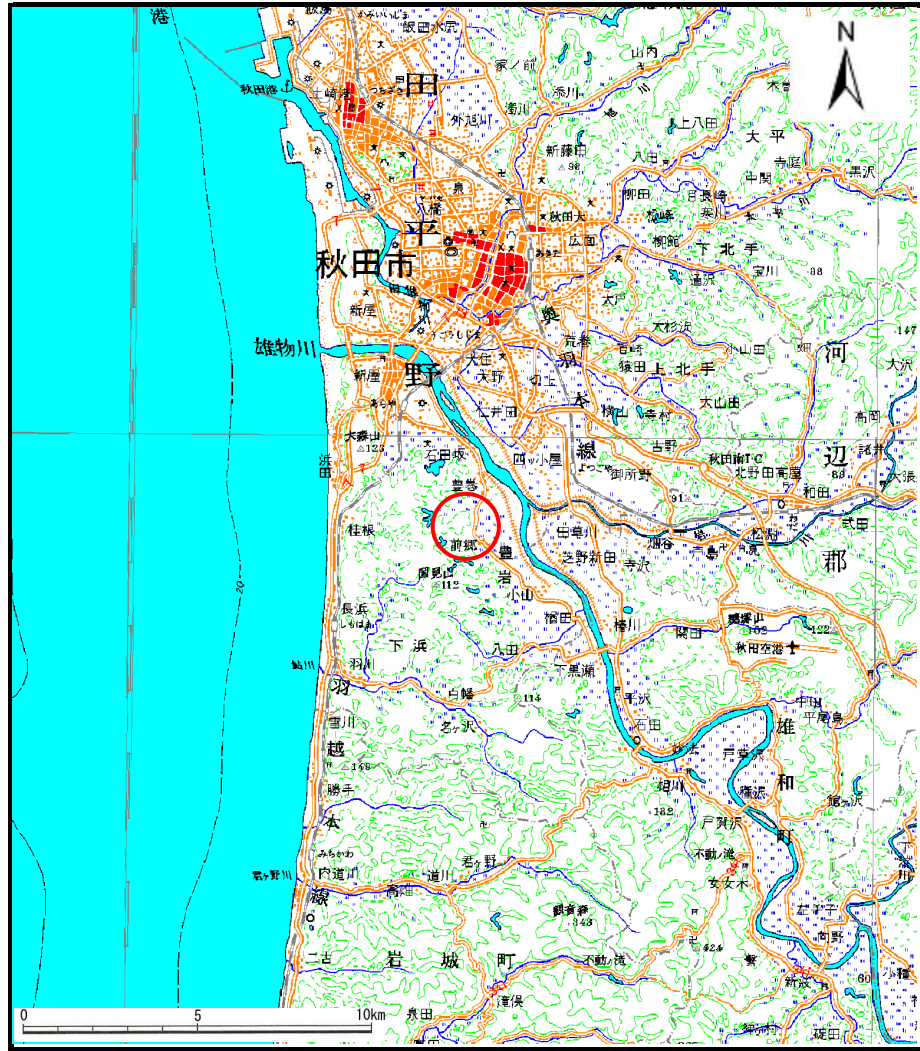
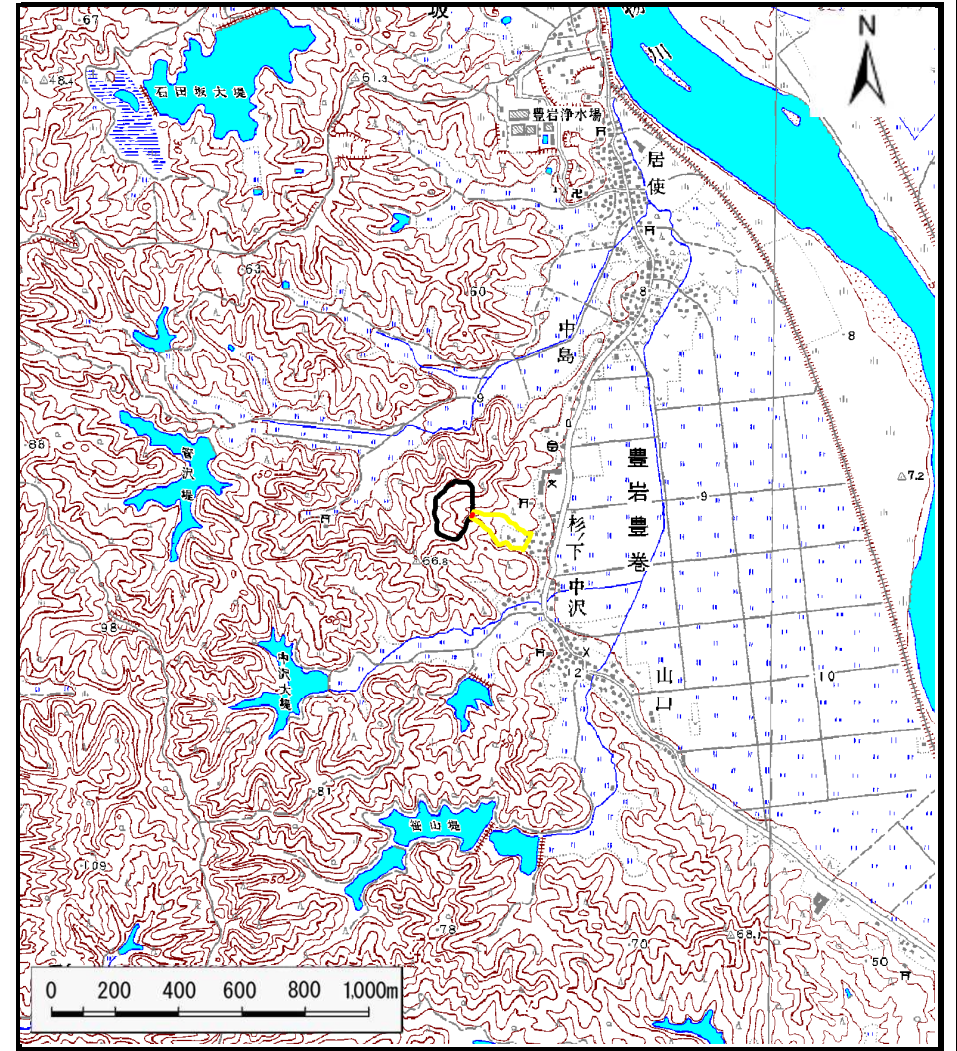


土砂災害警戒区域の指定の公示に係る図書（その1）



(1/200,000)



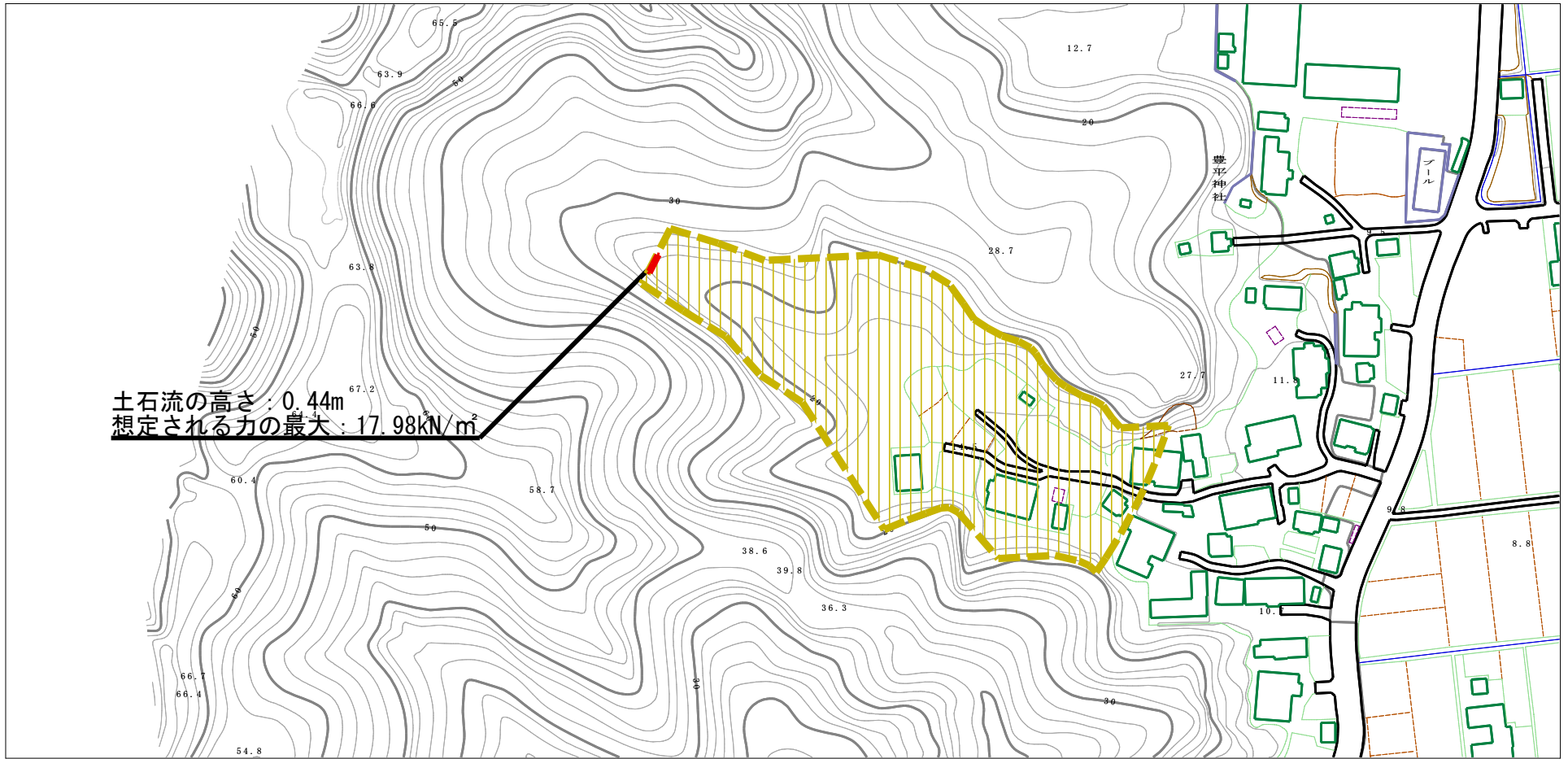
(1/25,000)

様式-1 (土)
土砂災害警戒区域・土砂災害特別警戒区域 位置図

自然現象の種類	土石流
溪流番号	I-1091-2
溪流名	杉ノ下沢1-2
所在地	秋田県秋田市豊岩豊巻字杉ノ下

この地図は、国土地理院長の承認を得て、同院発行の数値地図20000(地図画像)及び数値地図25000(地図画像)を複製したものである。(承認番号 平27情複、第166号)

土砂災害警戒区域等の指定の公示に係る図書（その2）



0 100m

様式-2（土）

土砂災害警戒区域・土砂災害特別警戒区域
 区域図

土砂災害防止法施行令第二条の基準に該当する区域
 （土砂災害警戒区域）

土石流の高さが1mを超える場合、土石等の
 移動による力が50kN/m²を超える区域

土石流の高さが1mを超える場合、土石等の
 移動による力が50kN/m²以下の区域

それ以外の区域



縮尺
 1:2,500

自然現象
 の種類

告示番号

告示年月日

土石流

第311号

平成27年7月14日

溪流番号

溪流名

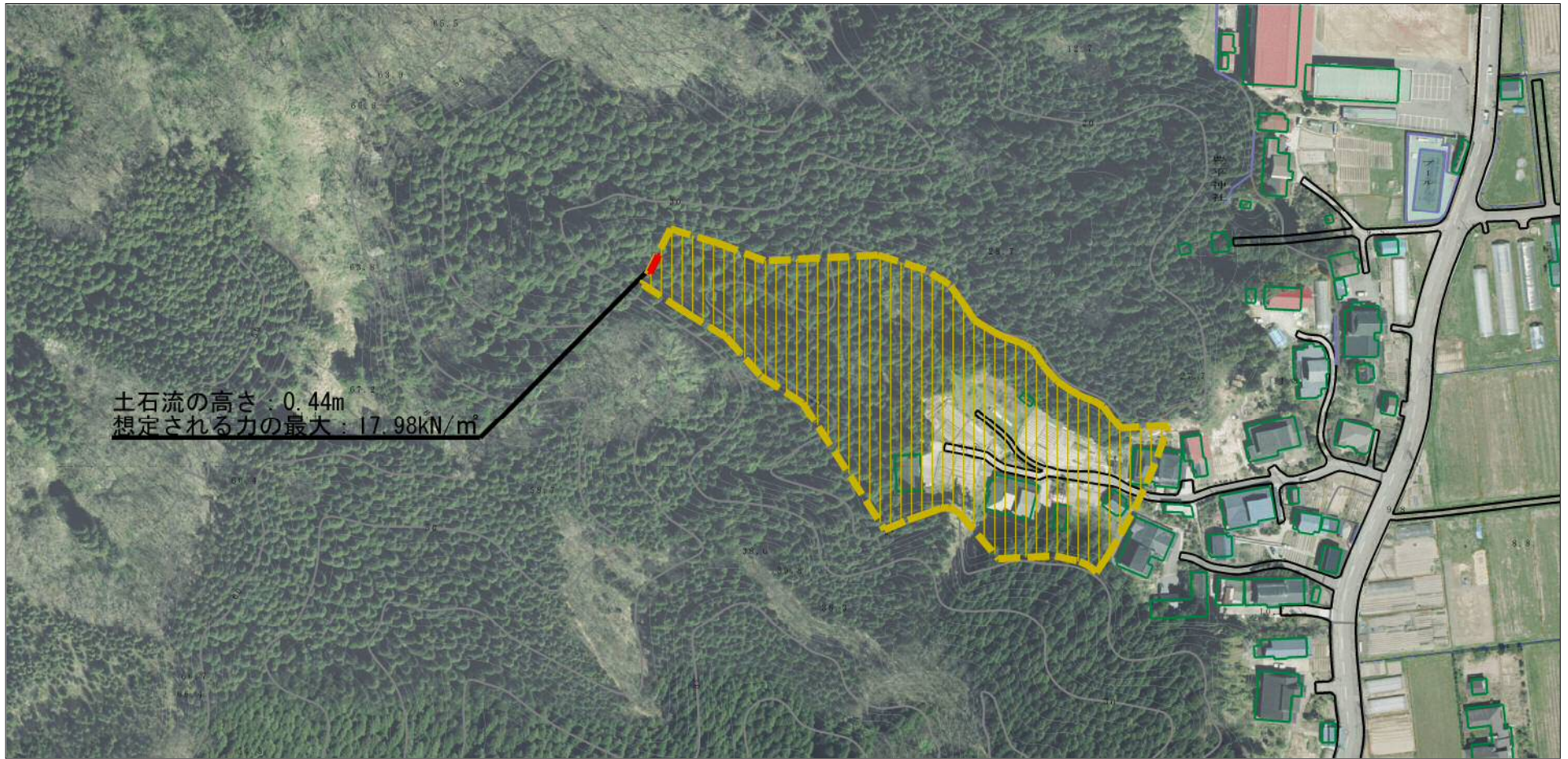
所在地

I-1091-2

杉ノ下沢1-2

秋田県秋田市
 豊岩豊巻字杉ノ下

参考資料 (その3)






土石流の高さ：0.44m
 想定される力の最大：17.98kN/m²



様式-3 (土)

土砂災害警戒区域・土砂災害特別警戒区域の指定の区域区分図

土砂災害防止法施行令第二條の基準に該当する区域 (土砂災害警戒区域)		N 縮尺 1:2,500	自然現象の種類	土石流	溪流番号	I-1091-2
			告示番号	第311号	溪流名	杉ノ下沢1-2
			告示年月日	平成27年7月14日	所在地	秋田県秋田市 豊岩豊巻字杉ノ下
土砂災害防止法施行令第三條の基準に該当する区域	土石流の高さが1mを超える場合、土石等の移動による力が50kN/m ² を超える区域					
	土石流の高さが1mを超える場合、土石等の移動による力が50kN/m ² 以下の区域					
	それ以外の区域					

土砂災害警戒区域等の指定の公示に係る図書(その3)

区分番号	力の大きさのうち 最大のもの(KN/m ²)	土石流の高さ(m)	区分番号	力の大きさのうち 最大のもの(KN/m ²)	土石流の高さ(m)
No.0	19.57	0.46			
No.1	17.98	0.44			
No.2	4.37	0.23			
No.3	2.97	0.21			
No.4	2.34	0.21			
No.5	2.03	0.21			
No.6	1.74	0.21			
No.7	1.23	0.22			
No.8	0.97	0.23			
No.9	0.89	0.24			
No.10	0.73	0.25			
No.11	0.73	0.25			
No.12	0.62	0.27			
No.13	0.60	0.27			
No.14	0.61	0.27			
No.15	0.58	0.28			
No.16	0.56	0.28			
No.17	0.47	0.30			

様式-3(土) 建築物の構造の規制に必要な衝撃に関する事項	自然現象の種類	土石流	箇所番号	I-1091-2
	告示番号	第311号	箇所名	杉ノ下沢1-2
	告示年月日	平成27年7月14日	所在地	秋田県秋田市豊岩豊巻字杉ノ下