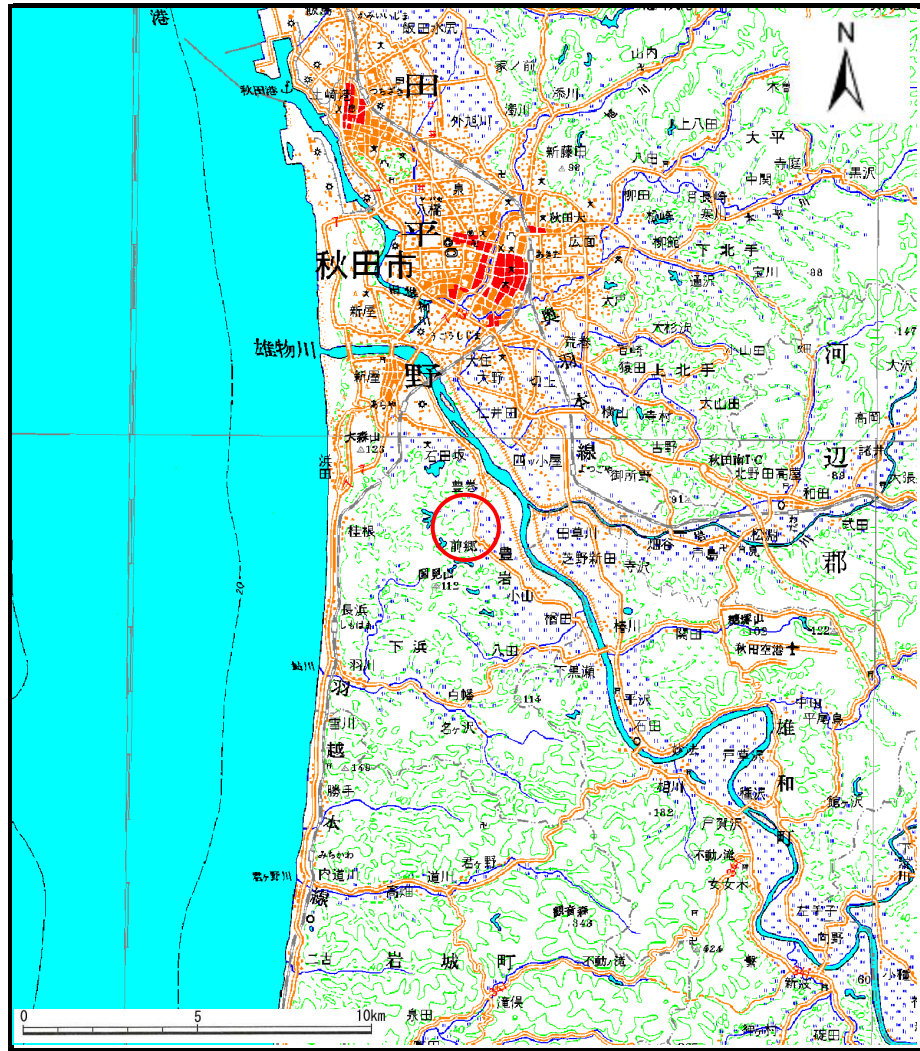
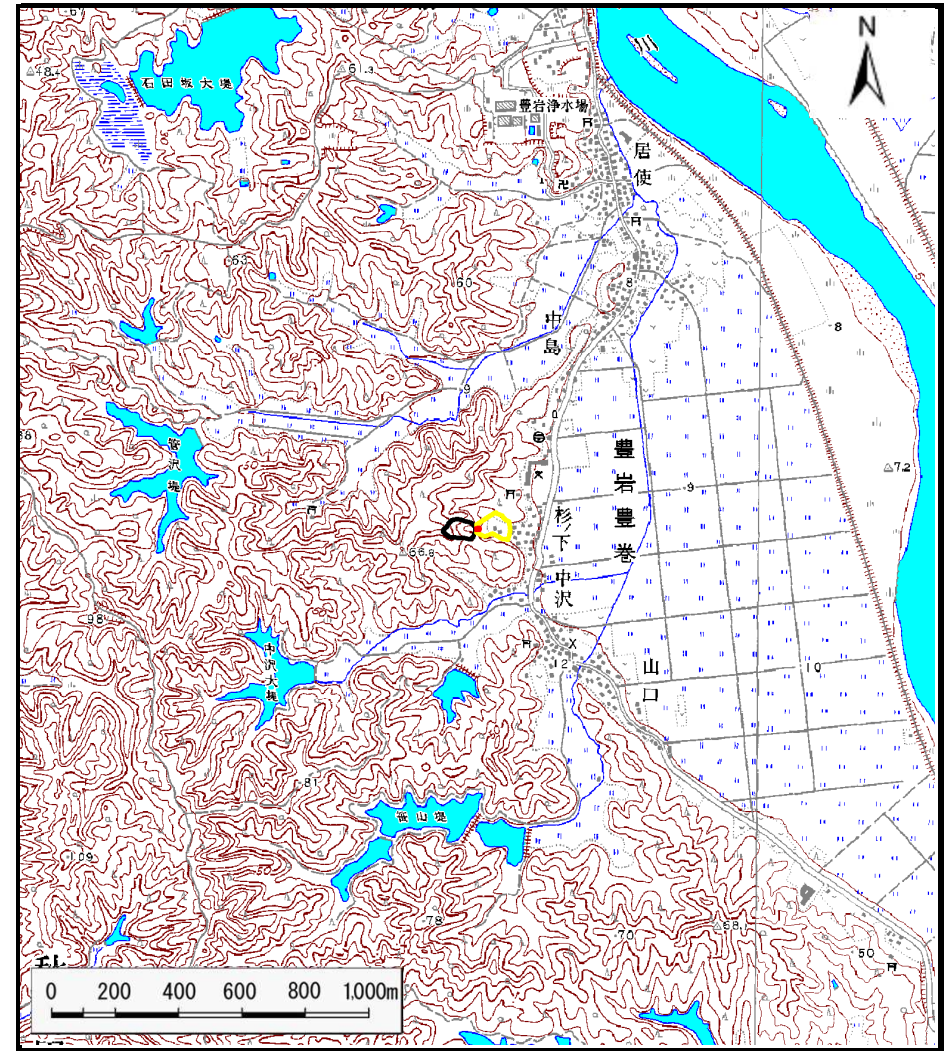


# 土砂災害警戒区域の指定の公示に係る図書（その1）



(1/200,000)



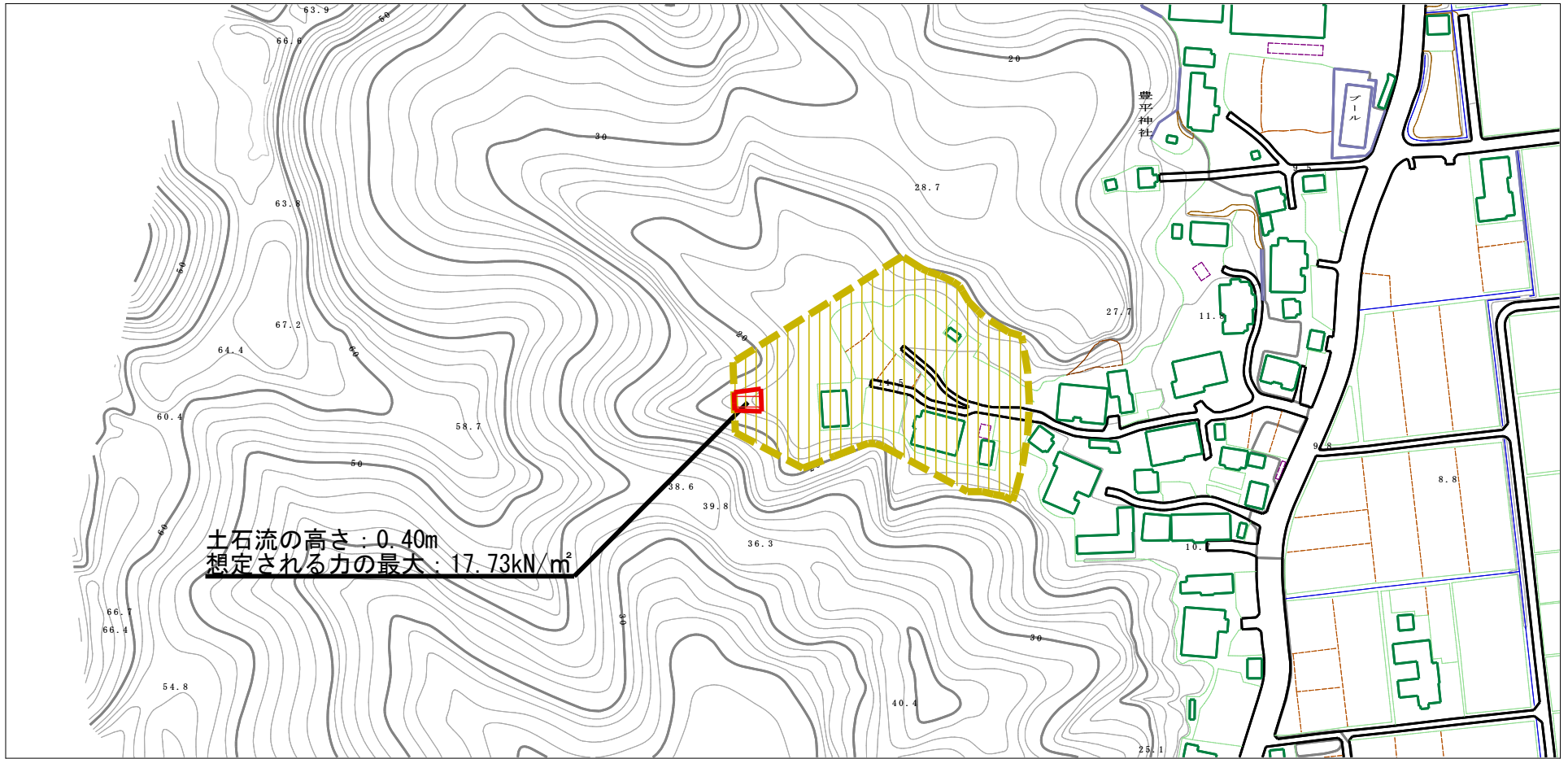
(1/25,000)

様式-1 (土)  
土砂災害警戒区域・土砂災害特別警戒区域 位置図

自然現象の種類	土石流
溪流番号	I-1091-1
溪流名	杉ノ下沢1-1
所在地	秋田県秋田市豊岩豊巻字杉ノ下

この地図は、国土地理院長の承認を得て、同院発行の数値地図20000(地図画像)及び数値地図25000(地図画像)を複製したものである。(承認番号 平27情複、第166号)

# 土砂災害警戒区域等の指定の公示に係る図書（その2）



様式-2 (土)

土砂災害警戒区域・土砂災害特別警戒区域  
区域図

土砂災害防止法施行令第二条の基準に該当する区域  
(土砂災害警戒区域)

土石流の高さが1mを超える場合、土石等の  
移動による力が50kN/m<sup>2</sup>を超える区域

土石流の高さが1mを超える場合、土石等の  
移動による力が50kN/m<sup>2</sup>以下の区域

それ以外の区域



縮尺  
1:2,500

自然現象  
の種類

告示番号

告示年月日

土石流

第311号

平成27年7月14日

溪流番号

溪流名

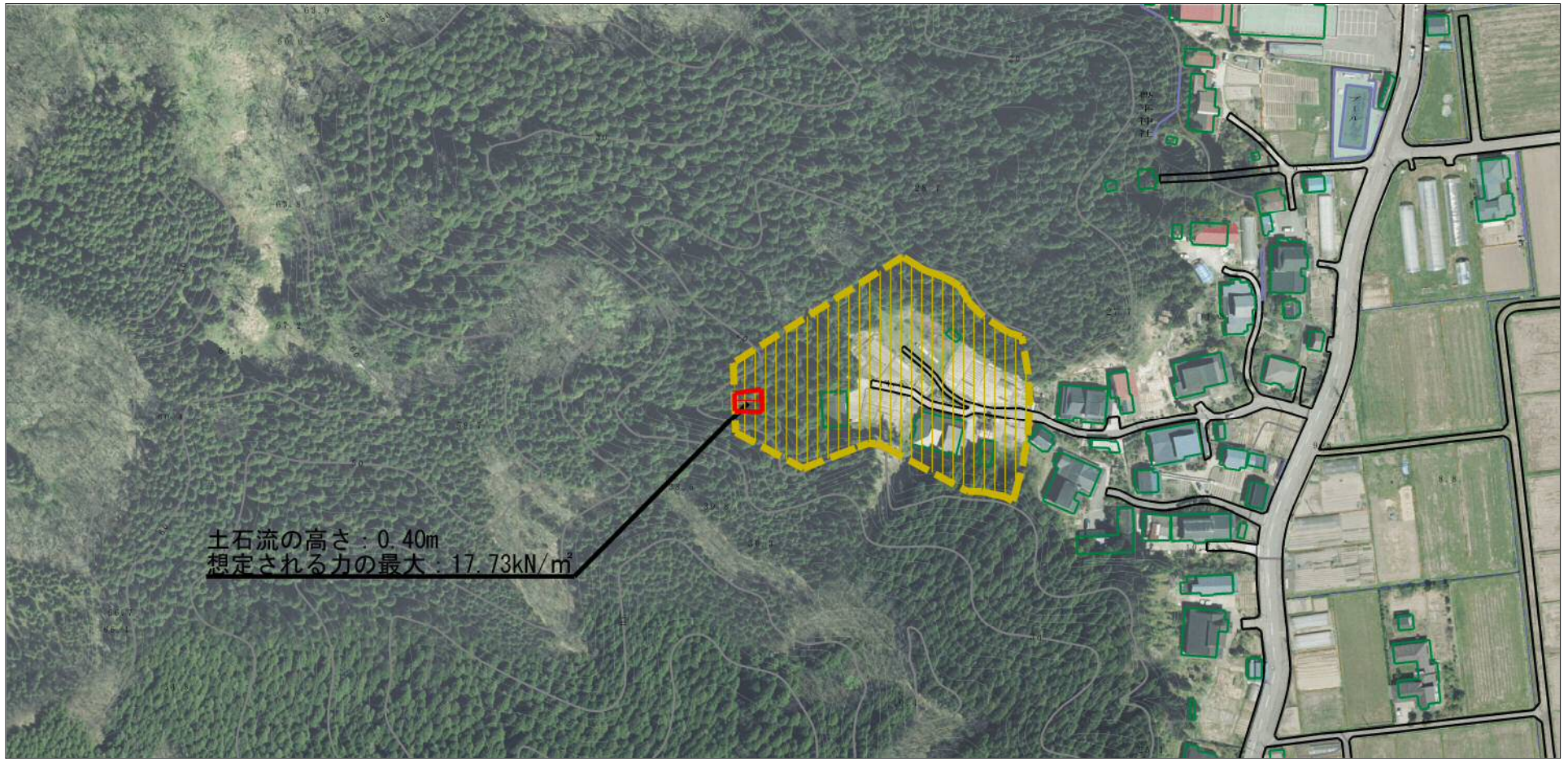
所在地

I-1091-1

杉ノ下沢1-1

秋田県秋田市  
豊岩豊巻字杉ノ下






# 参考資料 (その3)



0  ×100m

## 様式-3 (土)

### 土砂災害警戒区域・土砂災害特別警戒区域の指定の区域区分図

土砂災害防止法施行令第三 条の基準に該 当する区域	土砂災害防止法施行令第二 条の基準に該当する区域 (土砂災害警戒区域)		 縮尺 1:2,500	自然現象 の種類	土石流	溪流番号	I-1091-1
	土石流の高さが1mを超える場合、土石等の 移動による力が50kN/m <sup>2</sup> を超える区域			告示番号	第311号	溪流名	杉ノ下沢1-1
	土石流の高さが1mを超える場合、土石等の 移動による力が50kN/m <sup>2</sup> 以下の区域				告示年月日	平成27年7月14日	所在地
それ以外の区域							

### 土砂災害警戒区域等の指定の公示に係る図書(その3)

区分番号	力の大きさのうち最大のもの(KN/m <sup>2</sup> )	土石流の高さ(m)	区分番号	力の大きさのうち最大のもの(KN/m <sup>2</sup> )	土石流の高さ(m)
No.0	22.86	0.44			
No.1	17.73	0.40			
No.2	12.14	0.33			
No.3	3.24	0.16			
No.4	1.39	0.13			
No.5	0.80	0.13			
No.6	0.44	0.15			
No.7	0.27	0.18			
No.8	0.26	0.18			
No.9	0.25	0.19			

<b>様式-3(土)</b>  建築物の構造の規制に必要な衝撃に関する事項	自然現象の種類	土石流	箇所番号	I-1091-1
	告示番号	第311号	箇所名	杉ノ下沢1-1
	告示年月日	平成27年7月14日	所在地	秋田県秋田市豊岩豊巻字杉ノ下