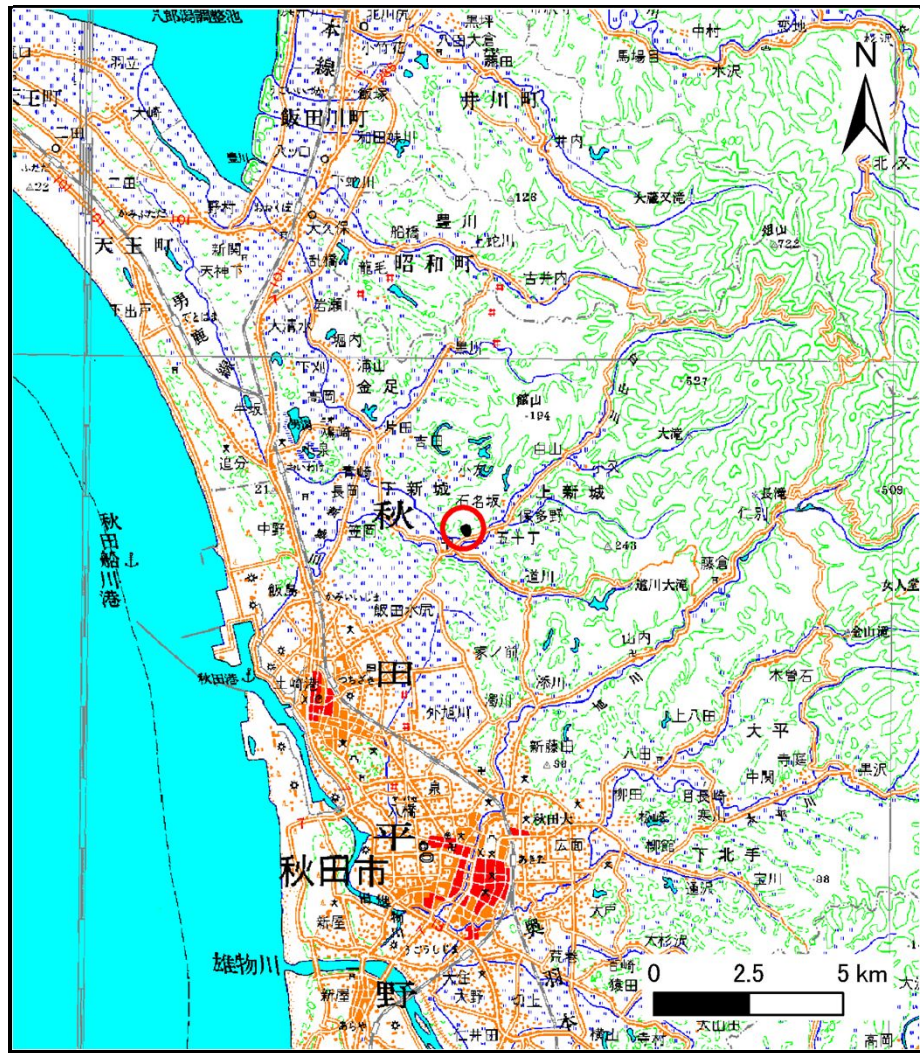
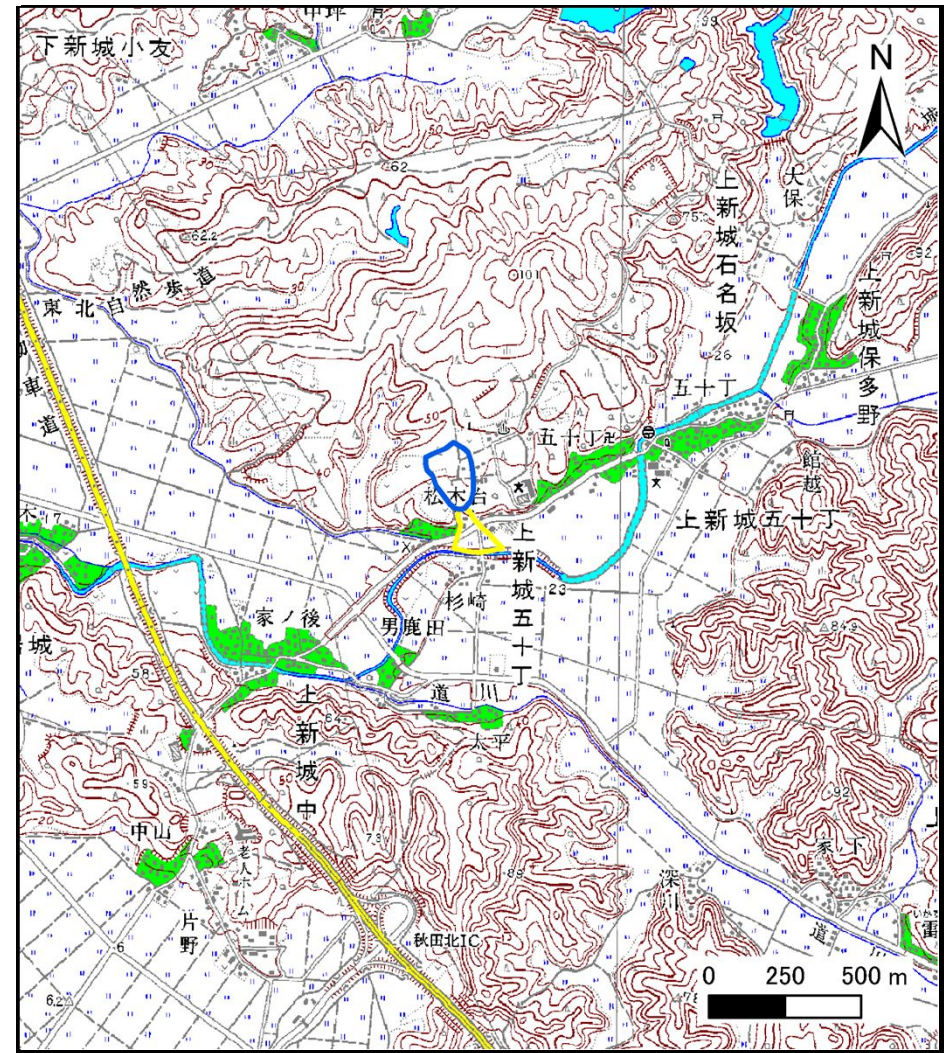


# 土砂災害警戒区域等の指定の公示に係る図書（その1）



(1/200,000)



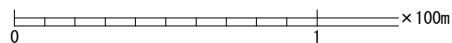
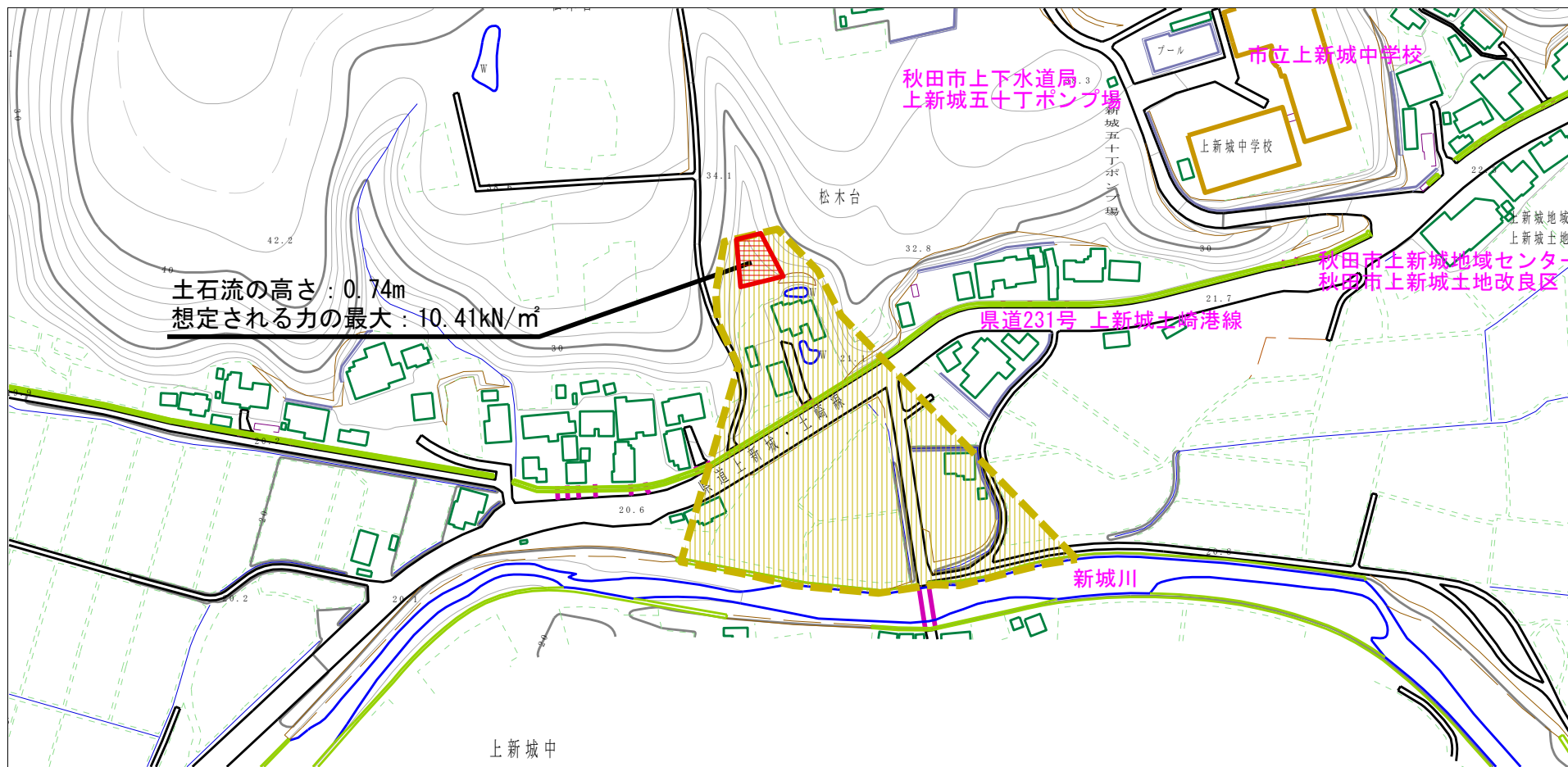
(1/25,000)

様式-1 (土)  
土砂災害警戒区域・土砂災害特別警戒区域 位置図

自然現象の種類	土石流
溪流番号	201-II-092
溪流名	松木台沢1
所在地	秋田市上新城五十丁字小林並びに同市上新城中字松木台及び川端

「この地図は、国土地理院長の承認を得て、同院発行の数値地図200000（地図画像）及び数値地図25000（地図画像）を複製したものである。（承認番号 平27情複、第165号）」

# 土砂災害警戒区域等の指定の公示に係る図書（その2）



様式-2 (土)

土砂災害警戒区域・土砂災害特別警戒区域  
区域図

土砂災害防止法施行令第二条の基準に該当する区域

土砂災害防止  
法施行令第三  
条の基準に該  
当する区域

土石流の高さが1mを超える場合、土石等の  
移動による力が50kN/m<sup>2</sup>を超える区域

土石流の高さが1mを超える場合、土石等の  
移動による力が50kN/m<sup>2</sup>以下の区域

それ以外の区域



縮尺  
1:2,500

自然現象  
の種類

告示番号

告示年月日

土石流

第311号

平成27年7月14日

溪流番号

溪流名

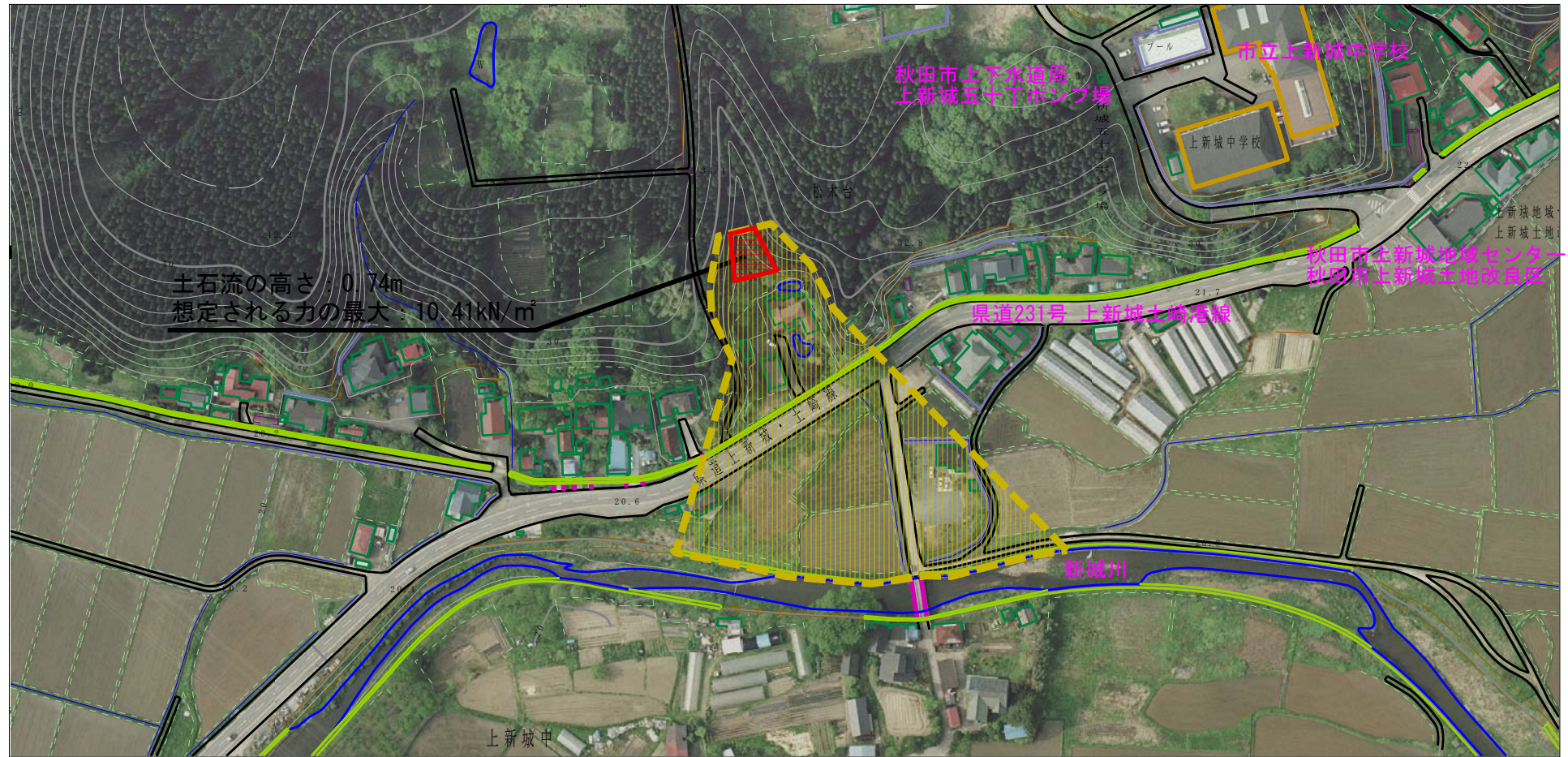
所在地

201-II-092

松木台沢1

秋田市上新城五十丁字小林並びに  
同市上新城中字松木台及び川端

# 参考資料 (その3)



参考資料	土砂災害防止法施行令第二条の基準に該当する区域		N 縮尺 1:2,500	自然現象の種類	土石流	溪流番号	201-II-092
	土砂災害防止法施行令第三条の基準に該当する区域			告示番号	第311号	溪流名	松木台沢1
	それ以外の区域			告示年月日	平成27年7月14日	所在地	秋田市上新城五十丁字小林並びに同市上新城中学松木台及び川端

