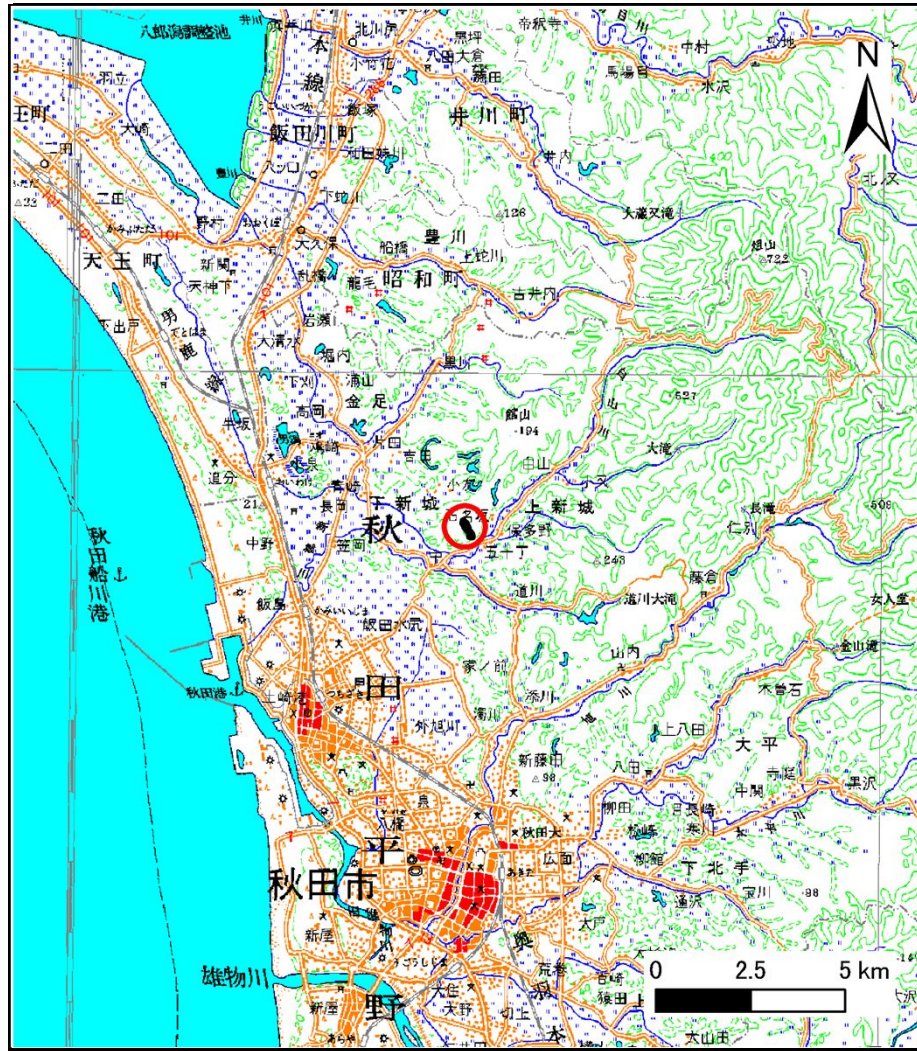
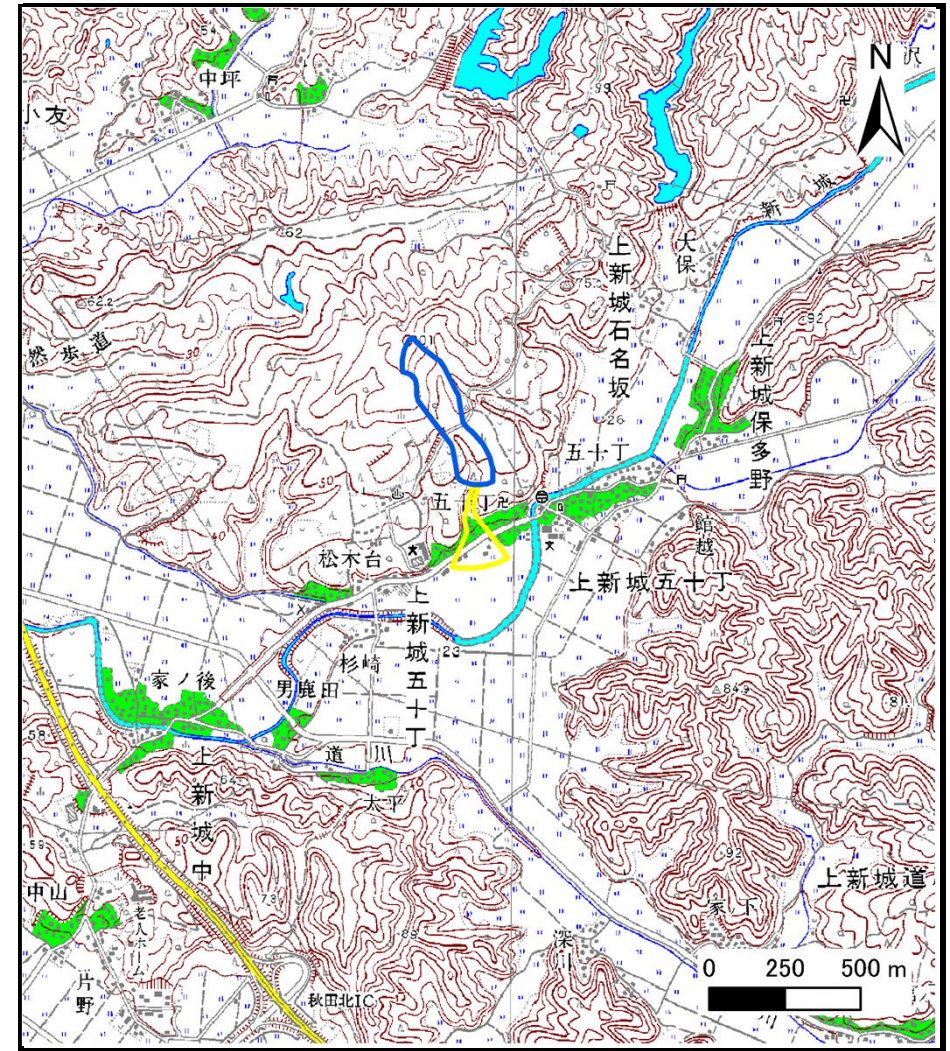


# 土砂災害警戒区域等の指定の公示に係る図書（その1）



(1/200,000)



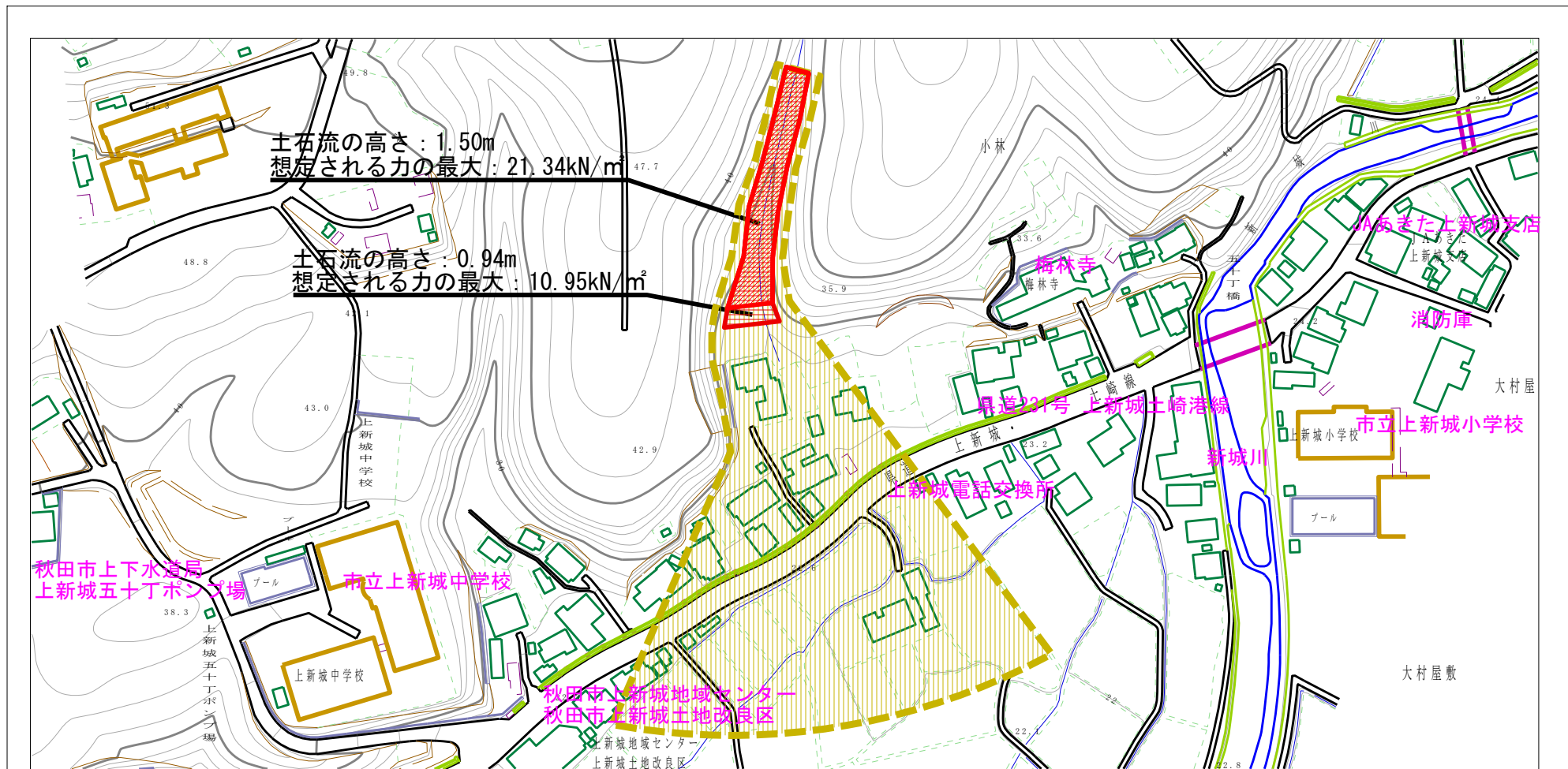
(1/25,000)

様式-1 (土)  
土砂災害警戒区域・土砂災害特別警戒区域 位置図

自然現象の種類	土石流
溪流番号	201-I-079
溪流名	五十丁沢1
所在地	秋田市上新城五十丁字小林

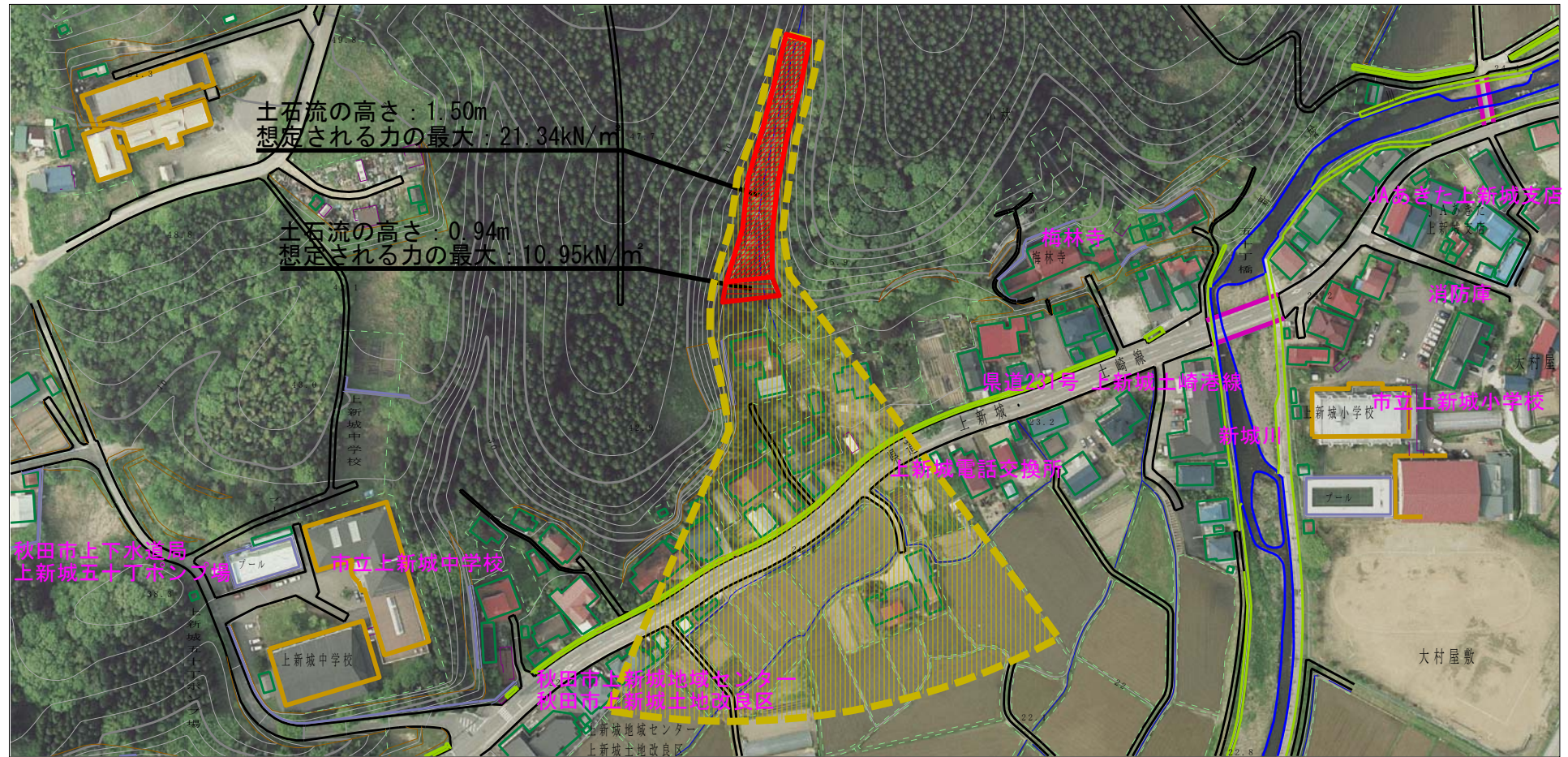
「この地図は、国土地理院長の承認を得て、同院発行の数値地図200000（地図画像）及び数値地図25000（地図画像）を複製したものである。（承認番号 平27情複、第165号）」





# 土砂災害警戒区域等の指定の公示に係る図書（その2）



<b>様式-2（土）</b> <b>土砂災害警戒区域・土砂災害特別警戒区域</b> <b>区域図</b>	土砂災害防止法施行令第二条の基準に該当する区域		N  縮尺 1:2,500	自然現象の種類 土石流	溪流番号 201-I-079
	土砂災害防止法施行令第三条の基準に該当する区域			告示番号 第311号	溪流名 五十丁沢1
	土砂災害防止法施行令第二条の基準に該当する区域 土石流の高さが1mを超える場合、土石等の移動による力が50kN/m <sup>2</sup> を超える区域			告示年月日 平成27年7月14日	所在地 秋田市上新城五十丁字小林
	土砂災害防止法施行令第三条の基準に該当する区域 土石流の高さが1mを超える場合、土石等の移動による力が50kN/m <sup>2</sup> 以下の区域				
	それ以外の区域				

## 参考資料（その3）



参考資料	土砂災害防止法施行令第二条の基準に該当する区域		N  縮尺 1:2,500	自然現象の種類	土石流	溪流番号	201-I-079
	土砂災害防止法施行令第三条の基準に該当する区域			告示番号	第311号	溪流名	五十丁沢1
	それ以外の区域			告示年月日	平成27年7月14日	所在地	秋田市上新城五十丁字小林

### 土砂災害警戒区域等の指定の公示に係わる図書(その3)

区分番号	力の大きさのうち 最大のもの (kN/m <sup>2</sup> )	土石流の高さ (m)
No.0	23.53	1.57
No.1	20.58	1.51
No.2	21.34	1.50
No.3	19.20	1.36
No.4	19.76	1.36
No.5	13.02	1.07
No.6	10.95	0.94
No.7	8.20	0.79
No.8	7.58	0.81
No.9	7.09	0.82
No.10	6.98	0.82
No.11	6.12	0.84
No.12	5.70	0.86
No.13	4.79	0.90
No.14	4.33	0.93
No.15	3.52	1.01
No.16	3.34	1.02
No.17	2.91	1.08
No.18	2.79	1.10
No.19	2.27	1.20
No.20	1.54	1.43
No.21	1.47	1.47
No.22	0.62	2.25

様式-3(土)  建築物の構造の規制に必要な衝撃に関する事項	自然現象の種類	土石流	溪流番号	201-I-079
	公示番号	第311号	溪流名	五十丁沢1
	公示年月日	平成27年7月14日	所在地	秋田市上新城五十丁字小林