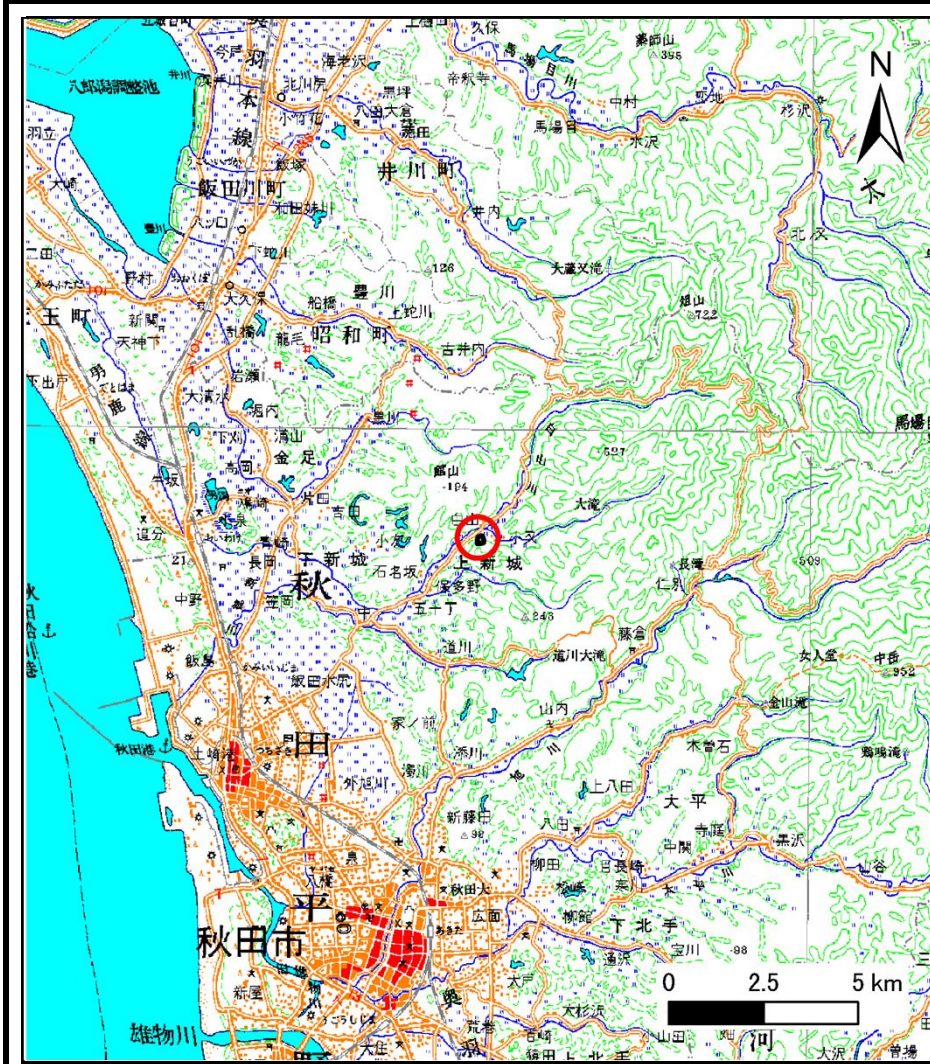
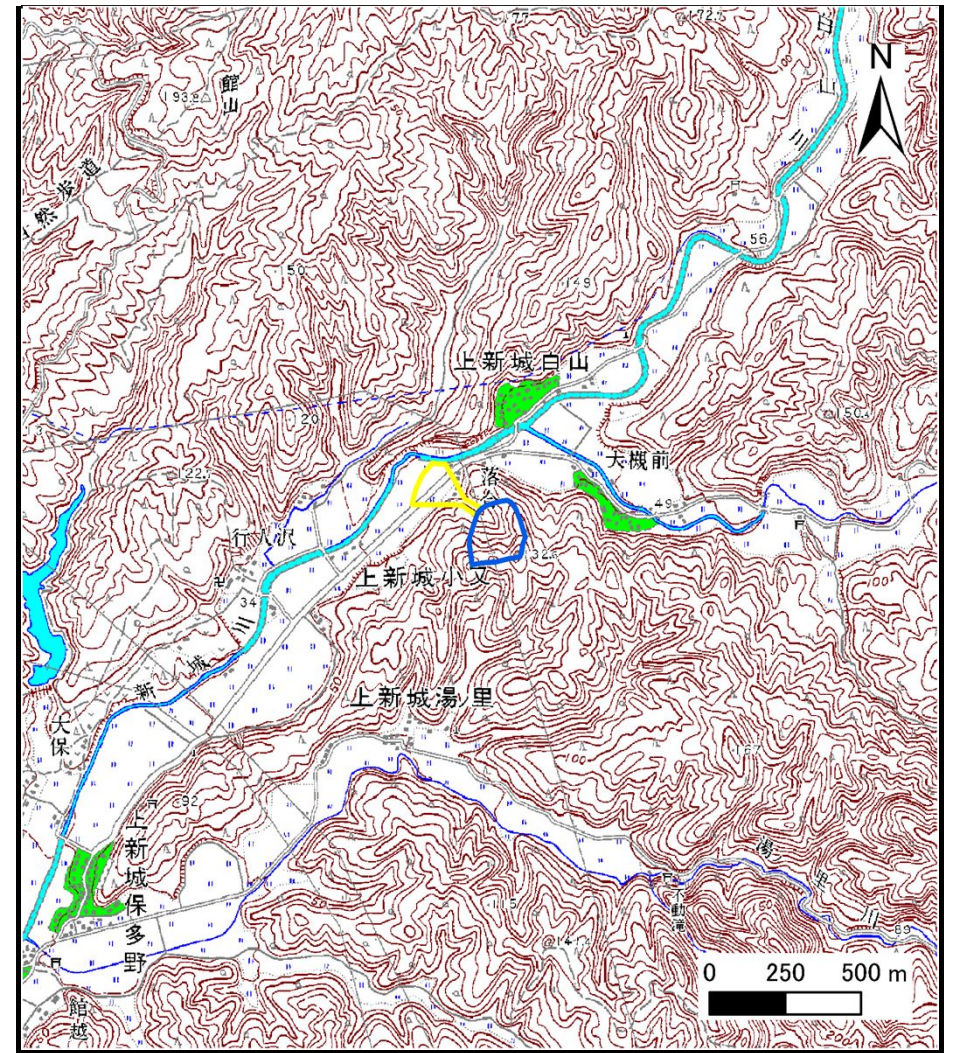


土砂災害警戒区域等の指定の公示に係る図書（その1）



(1/200,000)



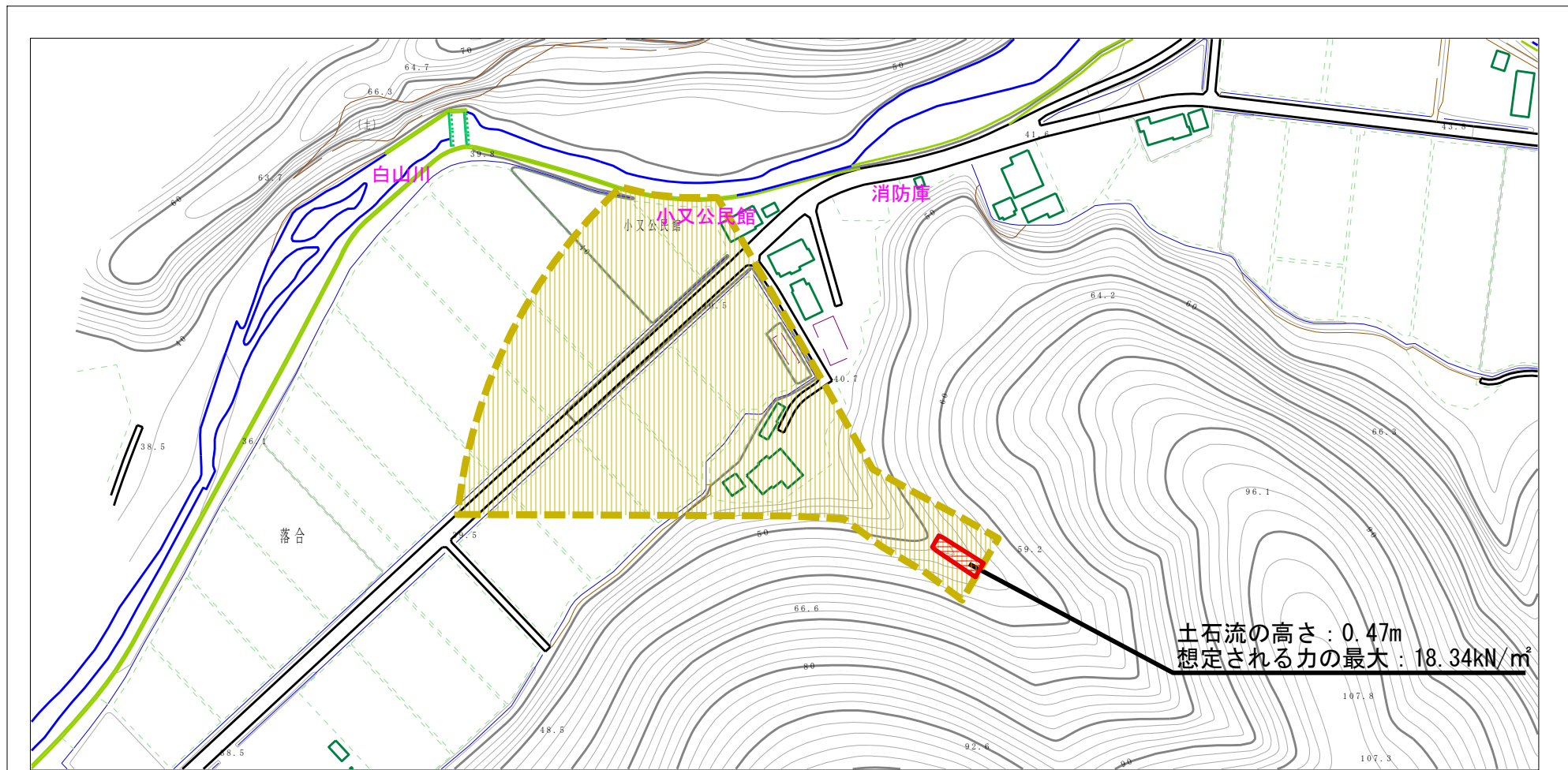
(1/25,000)

様式-1 (土)
土砂災害警戒区域・土砂災害特別警戒区域 位置図

自然現象の種類	土石流
溪流番号	201-I-074
溪流名	落合沢
所在地	秋田市上新城小又字落合

「この地図は、国土地理院長の承認を得て、同院発行の数値地図200000（地図画像）及び数値地図25000（地図画像）を複製したものである。（承認番号 平27情複、第165号）」

土砂災害警戒区域等の指定の公示に係る図書（その2）



様式-2 (土) 土砂災害警戒区域・土砂災害特別警戒区域図	土砂災害防止法施行令第二条の基準に該当する区域		 縮尺 1:2,500	自然現象の種類	土石流	溪流番号	201-I-074
	土砂災害防止法施行令第三条の基準に該当する区域			告示番号	第311号	溪流名	落合沢
	それ以外の区域			告示年月日	平成27年7月14日	所在地	秋田市上新城小又字落合

参考資料 (その3)



土石流の高さ: 0.47m
 想定される力の最大: 18.34kN/m²



参考資料	土砂災害防止法施行令第二条の基準に該当する区域		N 縮尺 1:2,500	自然現象の種類	土石流	溪流番号	201-I-074
	土砂災害防止法施行令第三条の基準に該当する区域			告示番号	第311号	溪流名	落合沢
	それ以外の区域			告示年月日	平成27年7月14日	所在地	秋田市上新城小又字落合

