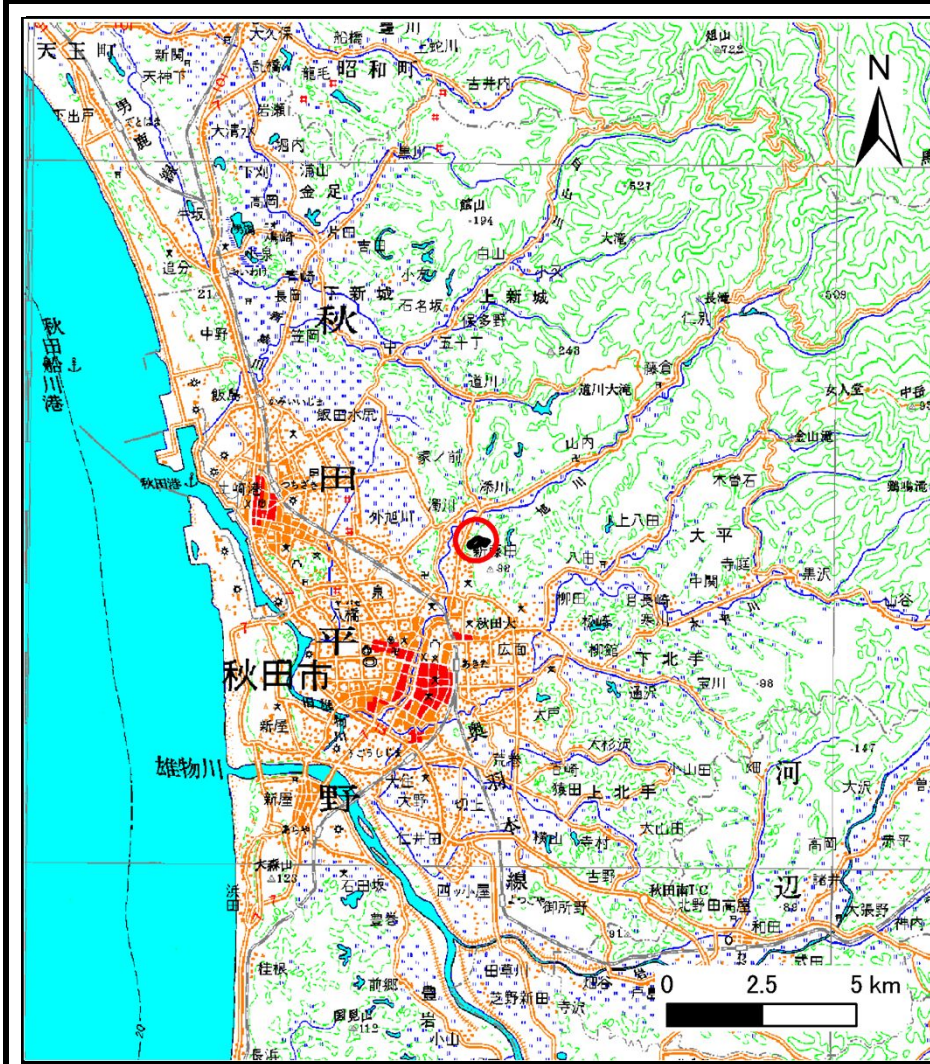
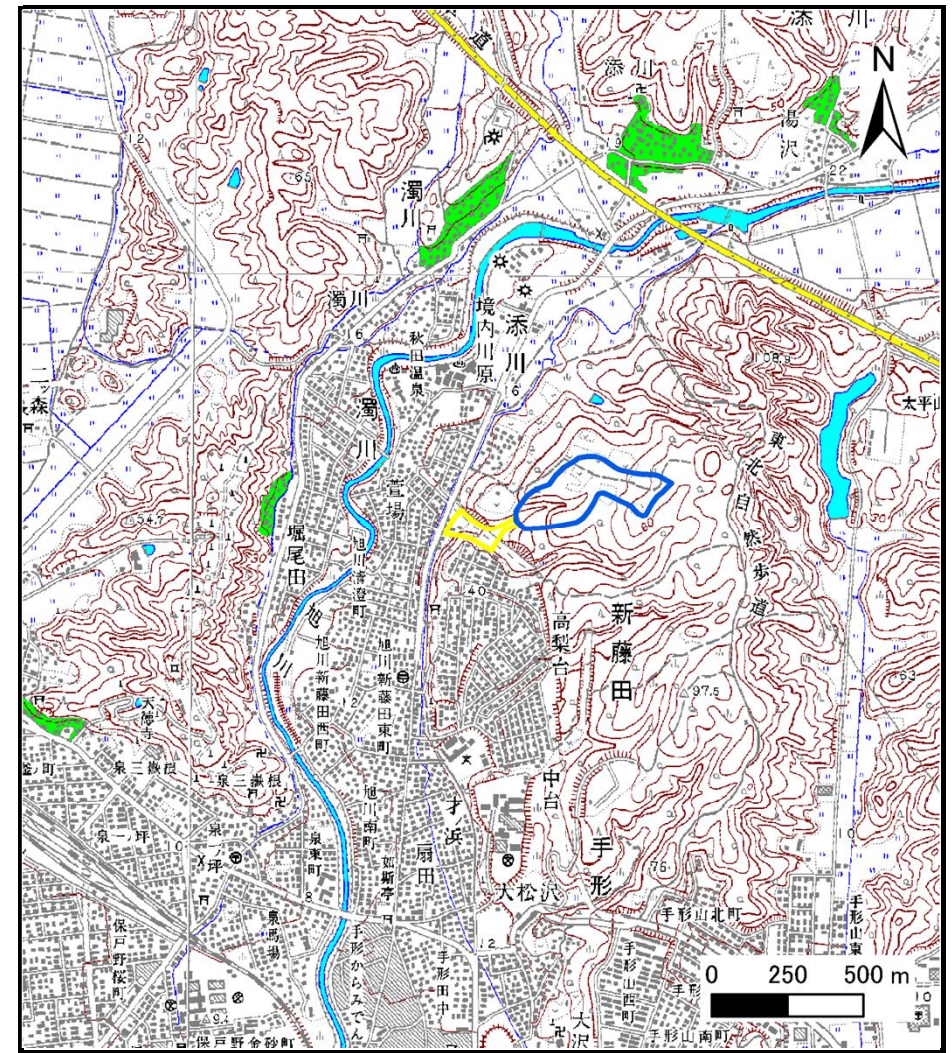


土砂災害警戒区域等の指定の公示に係る図書（その1）



(1/200,000)



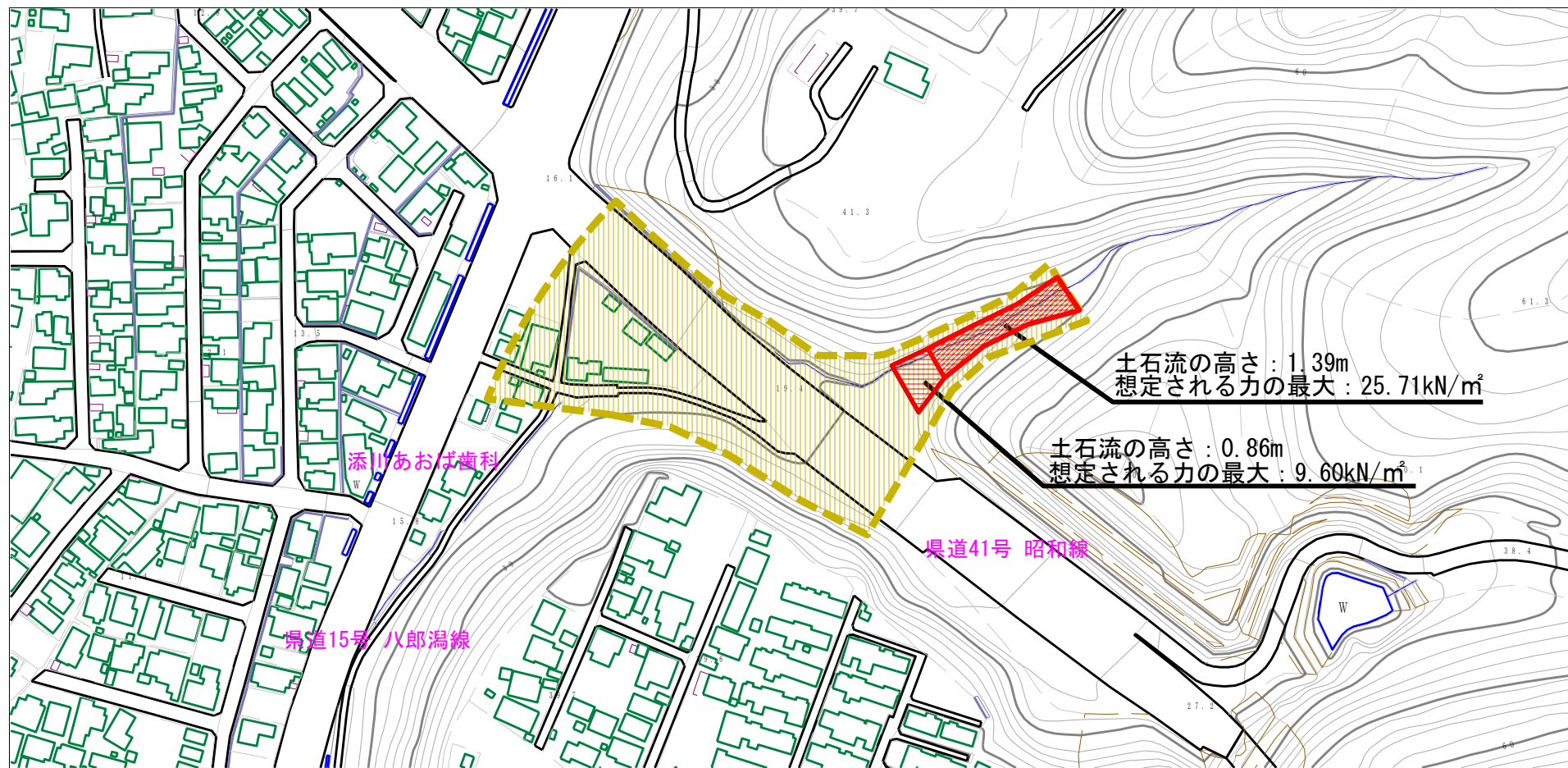
(1/25,000)

様式-1 (土)
土砂災害警戒区域・土砂災害特別警戒区域 位置図

自然現象の種類	土石流
溪流番号	201-I-063
溪流名	地ノ内沢
所在地	秋田市添川字地ノ内及び同市新藤田字高梨台

「この地図は、国土地理院長の承認を得て、同院発行の数値地図200000（地図画像）及び数値地図25000（地図画像）を複製したものである。（承認番号 平27情複、第165号）」

土砂災害警戒区域等の指定の公示に係る図書（その2）



土石流の高さ：1.39m
 想定される力の最大：25.71kN/m²

土石流の高さ：0.86m
 想定される力の最大：9.60kN/m²

添川あおば歯科

県道15号 八郎潟線

県道41号 昭和線

0 1 ×100m

様式-2 (土)

土砂災害警戒区域・土砂災害特別警戒区域図

土砂災害防止法施行令第二条の基準に該当する区域

土砂災害防止法施行令第三条の基準に該当する区域

土石流の高さが1mを超える場合、土石等の移動による力が50kN/m²を超える区域

土石流の高さが1mを超える場合、土石等の移動による力が50kN/m²以下の区域

それ以外の区域



縮尺
1:2,500

自然現象の種類

告示番号

告示年月日

土石流

第311号

平成27年7月14日

溪流番号

溪流名

所在地

201-I-063

地ノ内沢

秋田市添川字地ノ内及び
同市新藤田字高梨台

参考資料 (その3)



参考資料	土砂災害防止法施行令第二条の基準に該当する区域		N 縮尺 1:2,500	自然現象の種類	土石流	溪流番号	201-I-063
	土砂災害防止法施行令第三条の基準に該当する区域			告示番号	第311号	溪流名	地ノ内沢
	土石流の高さが1mを超える場合、土石等の移動による力が50kN/m ² を超える区域			告示年月日	平成27年7月14日	所在地	秋田市添川字地ノ内及び同市新藤田字高梨台
	土石流の高さが1mを超える場合、土石等の移動による力が50kN/m ² 以下の区域						
	それ以外の区域						

