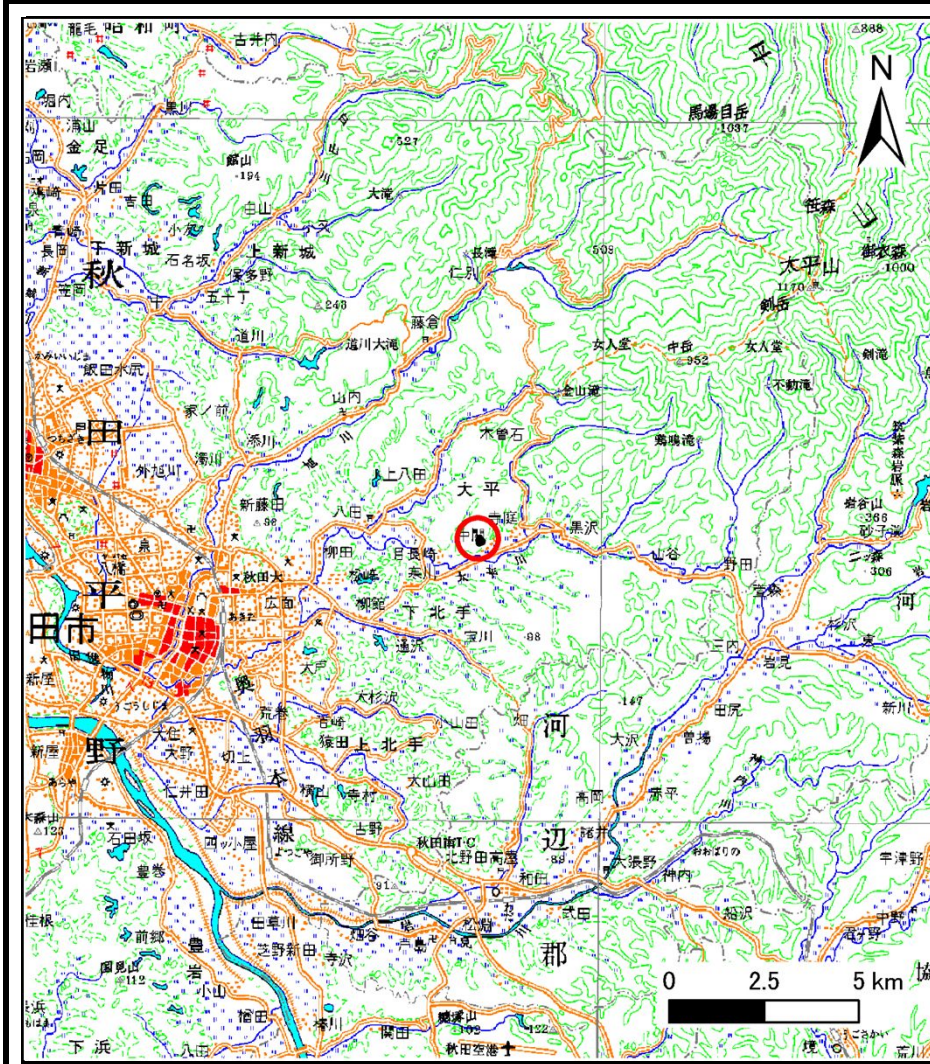
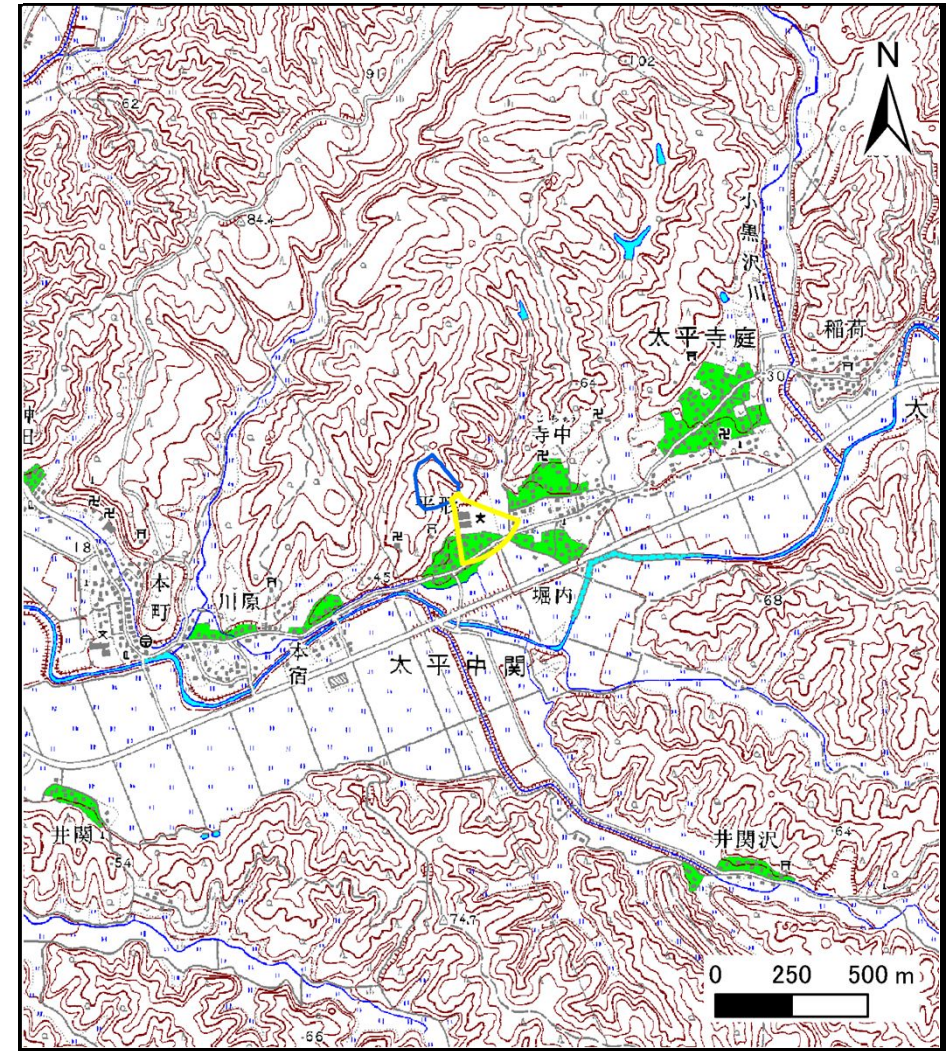


土砂災害警戒区域等の指定の公示に係る図書（その1）



(1/200,000)



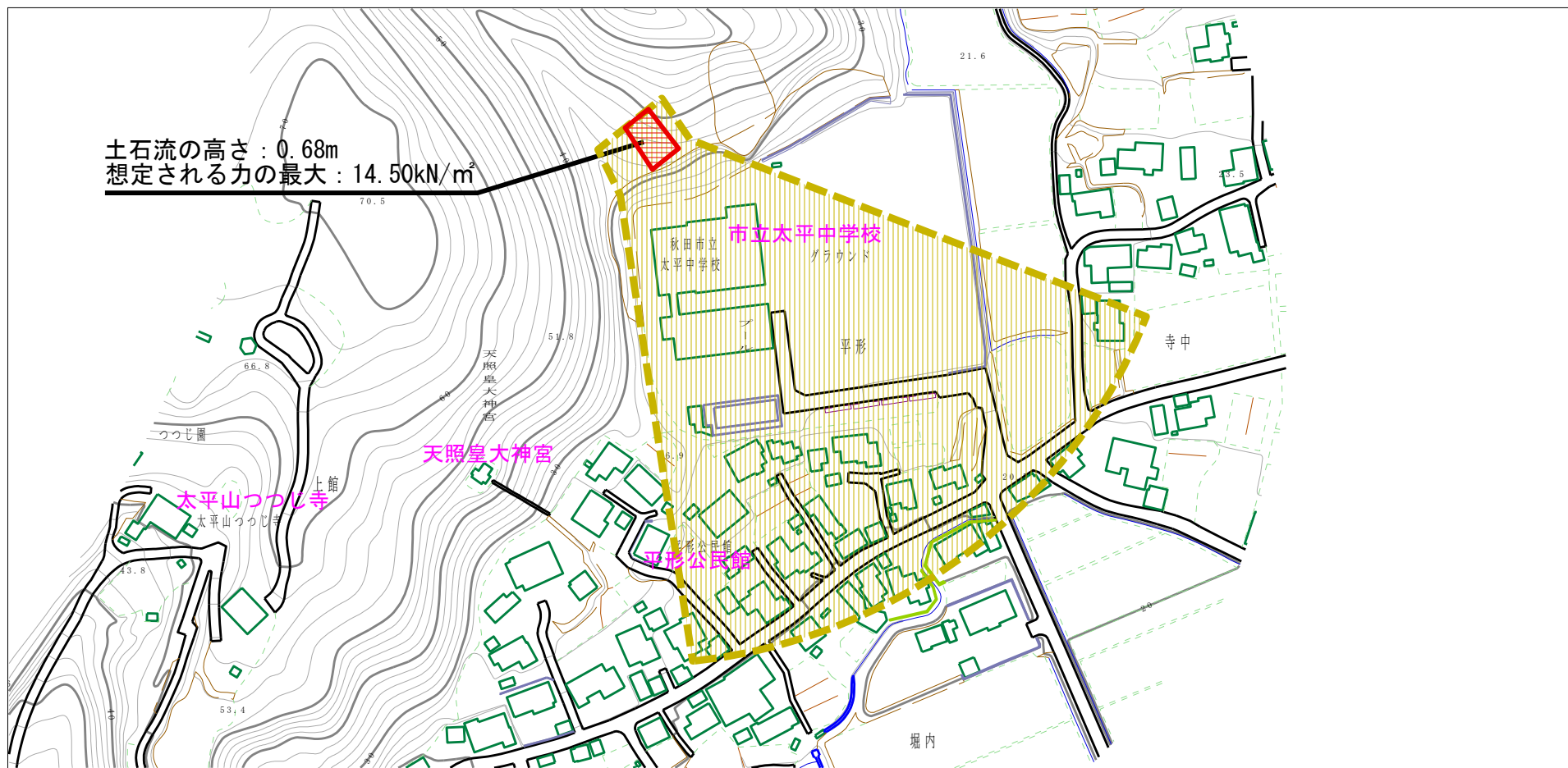
(1/25,000)

様式-1 (土)
土砂災害警戒区域・土砂災害特別警戒区域 位置図

自然現象の種類	土石流
溪流番号	201-I-013
溪流名	平形沢1
所在地	秋田市太平中関字平形、槻ノ浜、寺中及び堀内

「この地図は、国土地理院長の承認を得て、同院発行の数値地図200000（地図画像）及び数値地図25000（地図画像）を複製したものである。（承認番号 平27情複、第165号）」

土砂災害警戒区域等の指定の公示に係る図書（その2）



様式-2 (土)

土砂災害警戒区域・土砂災害特別警戒区域
 区域図

土砂災害防止法施行令第二条の基準に該当する区域

土砂災害防止
 法施行令第三
 条の基準に該
 当する区域

土石流の高さが1mを超える場合、土石等の
 移動による力が50kN/m²を超える区域

土石流の高さが1mを超える場合、土石等の
 移動による力が50kN/m²以下の区域

それ以外の区域



縮尺
 1:2,500

自然現象
 の種類

告示番号

告示年月日

土石流

第311号

平成27年7月14日

溪流番号

溪流名

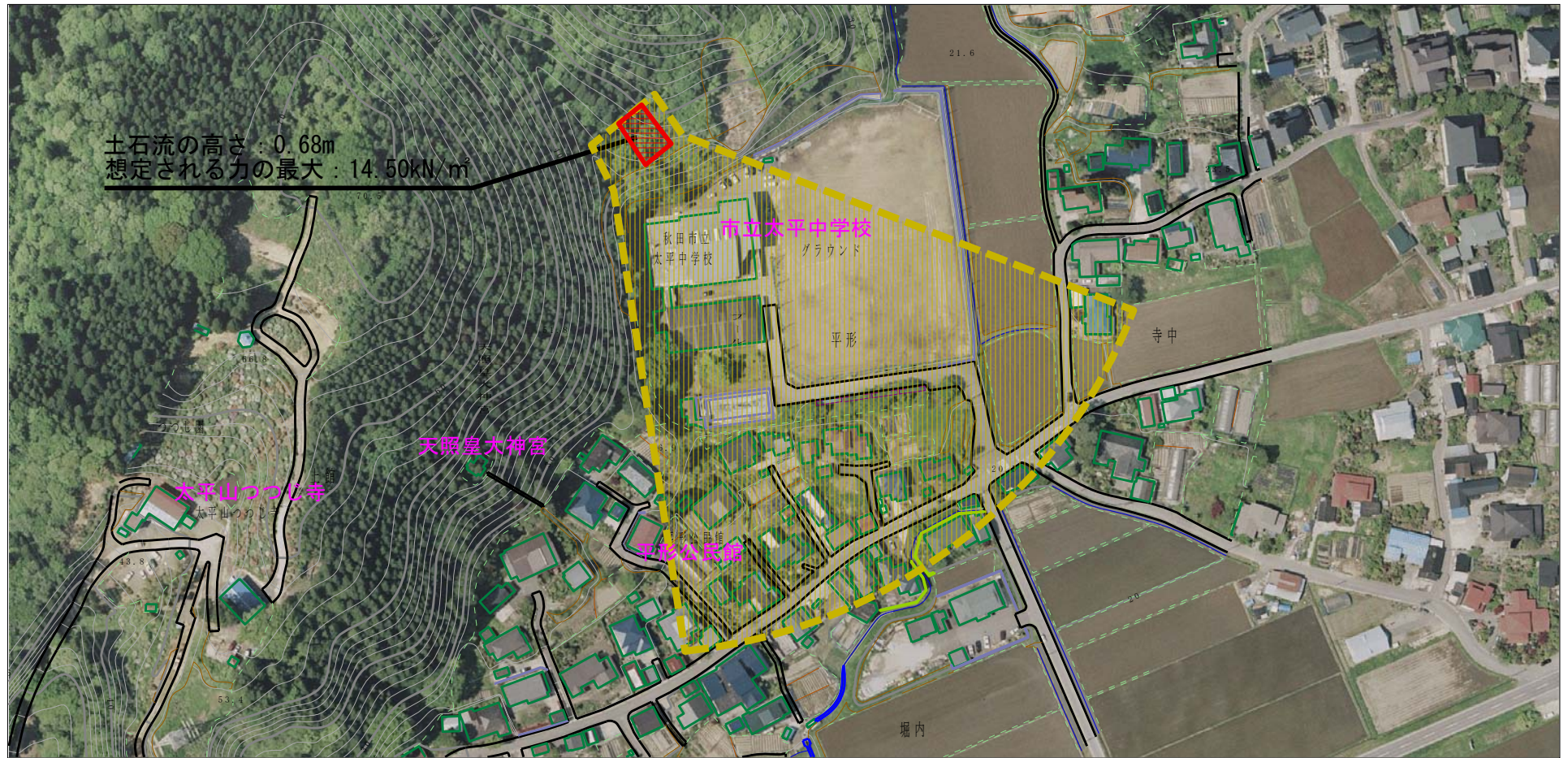
所在地

201-I-013

平形沢1

秋田市太平中関字平形、槻ノ浜、
 寺中及び堀内

参考資料 (その3)



参考資料	土砂災害防止法施行令第二条の基準に該当する区域		N 縮尺 1:2,500	自然現象の種類	土石流	溪流番号	201-I-013
	土砂災害防止法施行令第三条の基準に該当する区域			告示番号	第311号	溪流名	平形沢1
	それ以外の区域			告示年月日	平成27年7月14日	所在地	秋田市太平中関字平形、槻ノ浜、寺中及び堀内

土砂災害警戒区域等の指定の公示に係わる図書(その3)

区分番号	力の大ききのうち 最大のもの (kN/m ²)	土石流の高さ (m)
No.0	14. 28	0. 77
No.1	14. 50	0. 68
No.2	10. 68	0. 50
No.3	9. 02	0. 54
No.4	6. 58	0. 54
No.5	5. 57	0. 55
No.6	4. 81	0. 56
No.7	4. 72	0. 56
No.8	5. 19	0. 54
No.9	5. 25	0. 53
No.10	4. 33	0. 57
No.11	1. 98	0. 73
No.12	1. 89	0. 75
No.13	1. 93	0. 74
No.14	1. 95	0. 74

様式-3(土) 建築物の構造の規制に必要な衝撃に関する事項	自然現象の種類	土石流	溪流番号	201- I -013
	公示番号	第 3 1 1 号	溪流名	平形沢1
	公示年月日	平成 2 7 年 7 月 1 4 日	所在地	秋田市太平中関字平形、 槻ノ浜、寺中及び堀内