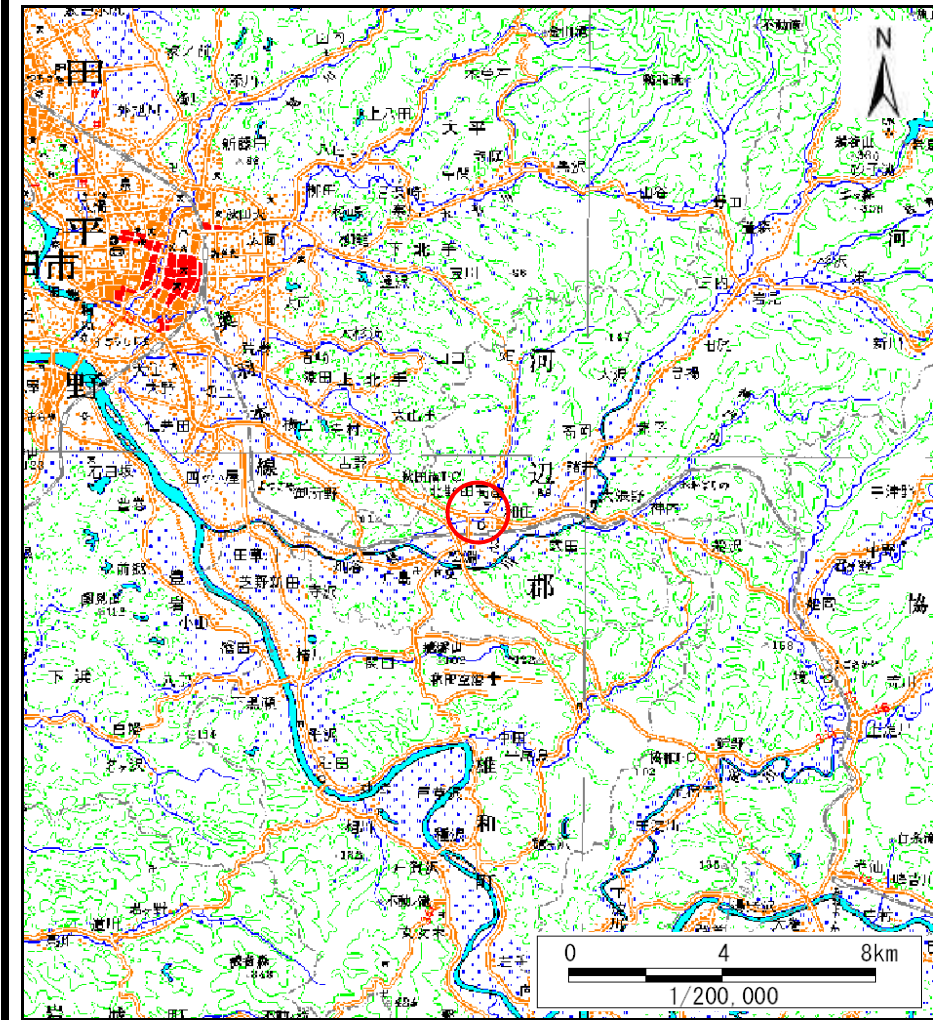
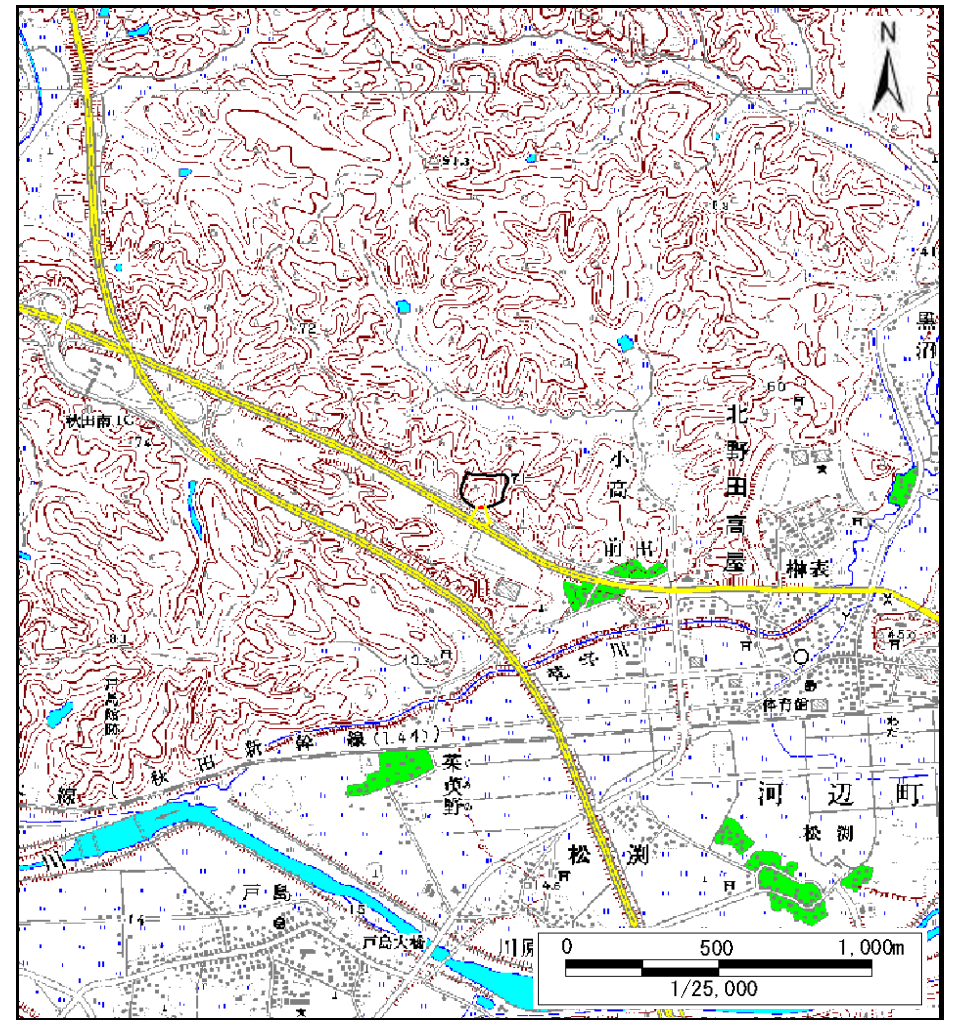


土砂災害警戒区域等の指定の公示に係る図書（その1）



(1/200,000)



(1/25,000)

様式-1 (土)
土砂災害警戒区域・土砂災害特別警戒区域 位置図

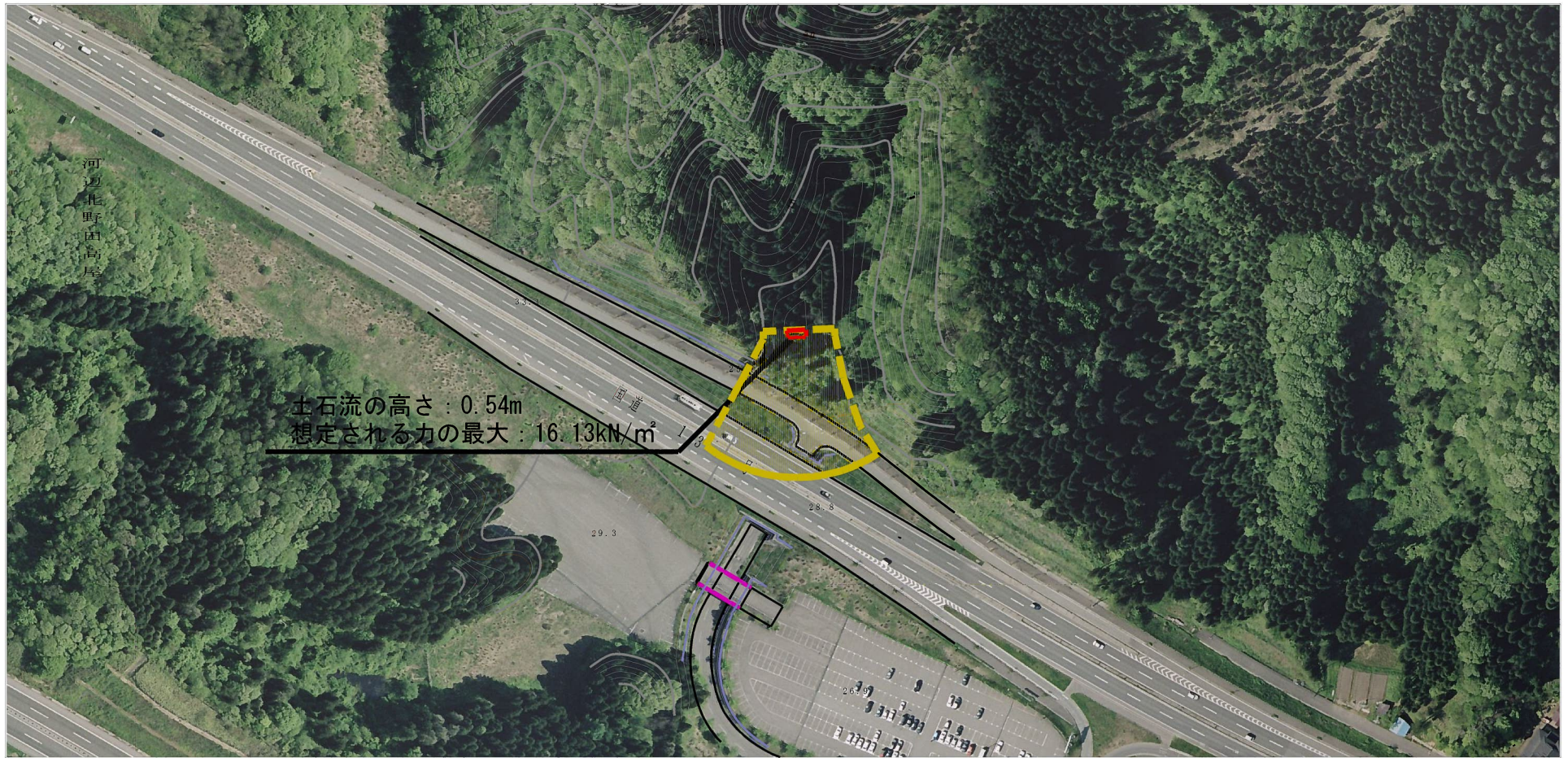
自然現象の種類	土石流
溪流番号	Ⅲ-0378-1
溪流名	北野田高屋沢1
所在地	秋田市河辺北野田高屋字前田

土砂災害警戒区域等の指定の公示に係る図書（その2）



様式-2 (土) 土砂災害警戒区域・土砂災害特別警戒区域 区域図	土砂災害防止法施行令第二条の基準に該当する区域		N  縮尺 1:2,500	自然現象の種類	土石流	溪流番号	Ⅲ-0378-1
	土砂災害防止法施行令第三条の基準に該当する区域			告示番号	第248号	溪流名	北野田高屋沢1
	土砂災害防止法施行令第三条の基準に該当する区域			告示年月日	平成27年5月29日	所在地	秋田市河辺北野田高屋字前田
	それ以外の区域						

参考資料 (その3)



参考資料

土砂災害防止法施行令第二條の基準に該当する区域	土石流の高さが1mを超える場合、土石等の移動による力が50kN/mを超える区域		N 縮尺 1:2,500	自然現象の種類	土石流	溪流番号	Ⅲ-0378-1
	土砂災害防止法施行令第三條の基準に該当する区域			告示番号	第248号	溪流名	北野田高屋沢1
	土石流の高さが1mを超える場合、土石等の移動による力が50kN/m以下の区域			告示年月日	平成27年5月29日	所在地	秋田市河辺北野田高屋字前田
	それ以外の区域						

