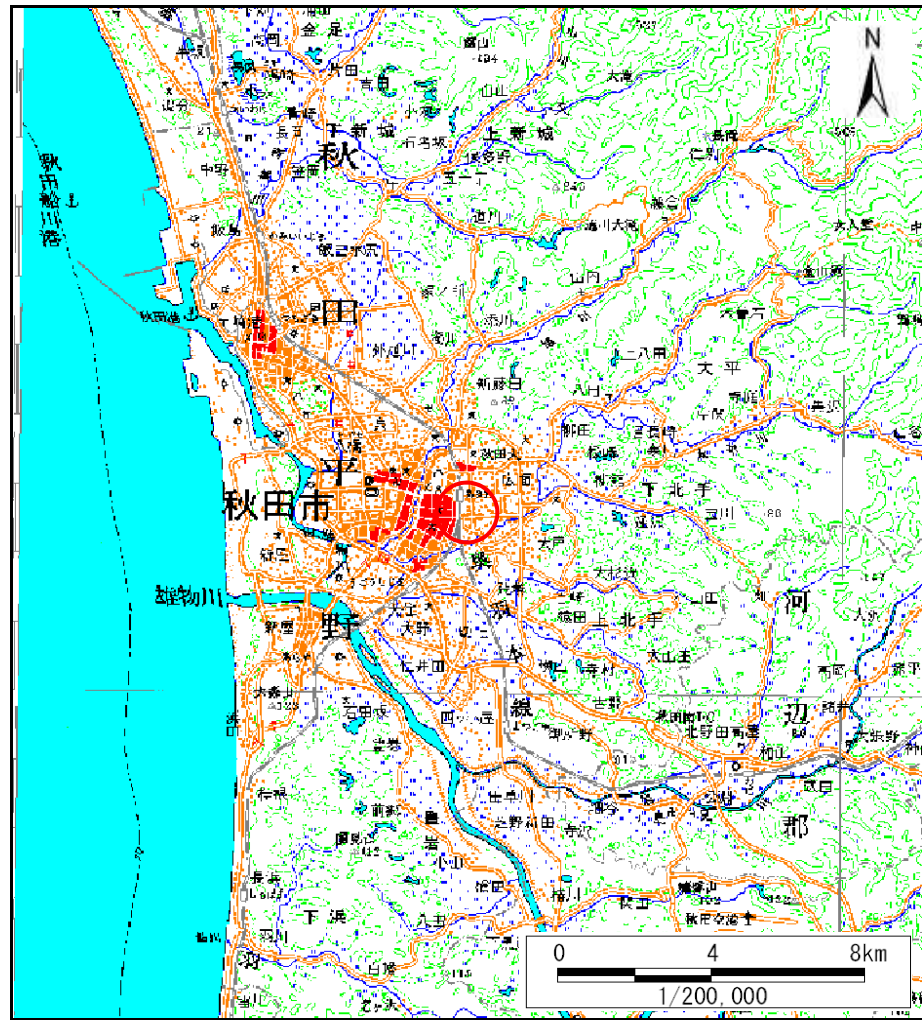
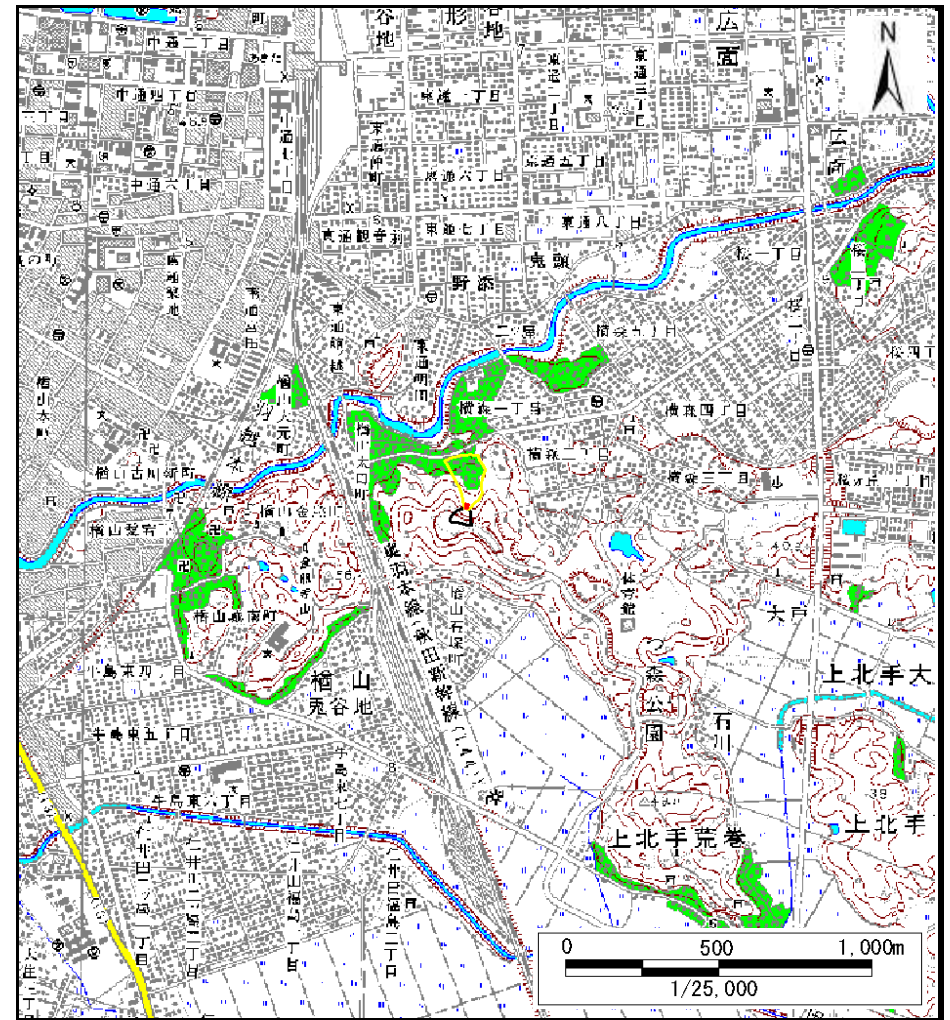


## 土砂災害警戒区域等の指定の公示に係る図書（その1）



(1/200,000)

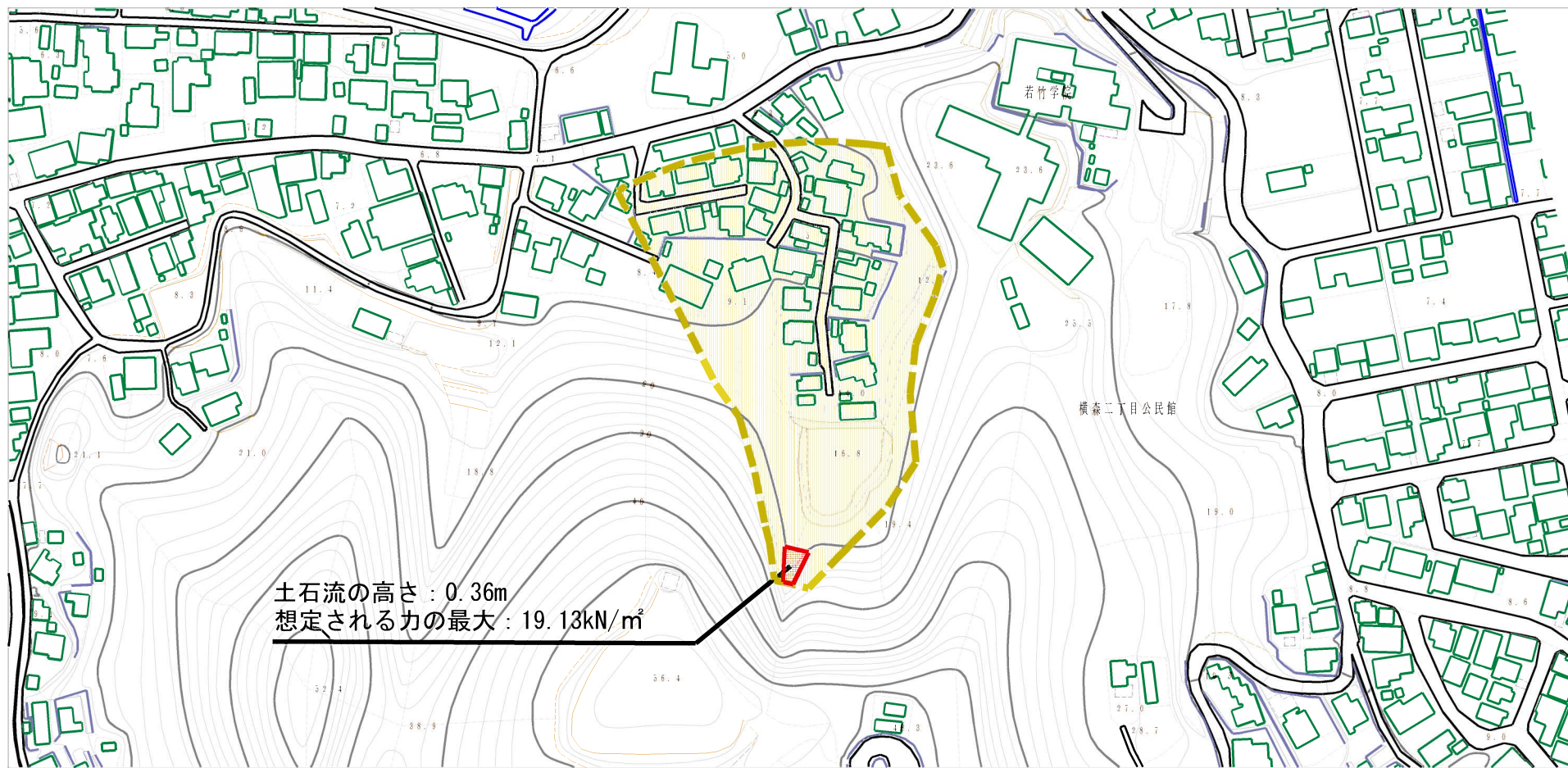


(1/25,000)

様式-1 (土)  
土砂災害警戒区域・土砂災害特別警戒区域 位置図

|         |                    |
|---------|--------------------|
| 自然現象の種類 | 土石流                |
| 溪流番号    | I-1123             |
| 溪流名     | 太田沢                |
| 所在地     | 秋田市榎山太田町及び同市榎山字太田沢 |

# 土砂災害警戒区域等の指定の公示に係る図書（その2）



0 1 ×100m

様式-2 (土)

土砂災害警戒区域・土砂災害特別警戒区域  
区域図

土砂災害防止法施行令第二条の基準に該当する区域



自然現象  
の種類

土石流

溪流番号 I-1123

土砂災害防止  
法施行令第三  
条の基準に該  
当する区域

土石流の高さが1mを超える場合、土石等の  
移動による力が50kN/m<sup>2</sup>を超える区域



縮尺  
1:2,500

告示番号

第248号

溪流名 太田沢

土石流の高さが1mを超える場合、土石等の  
移動による力が50kN/m<sup>2</sup>以下の区域



告示年月日

平成27年5月29日

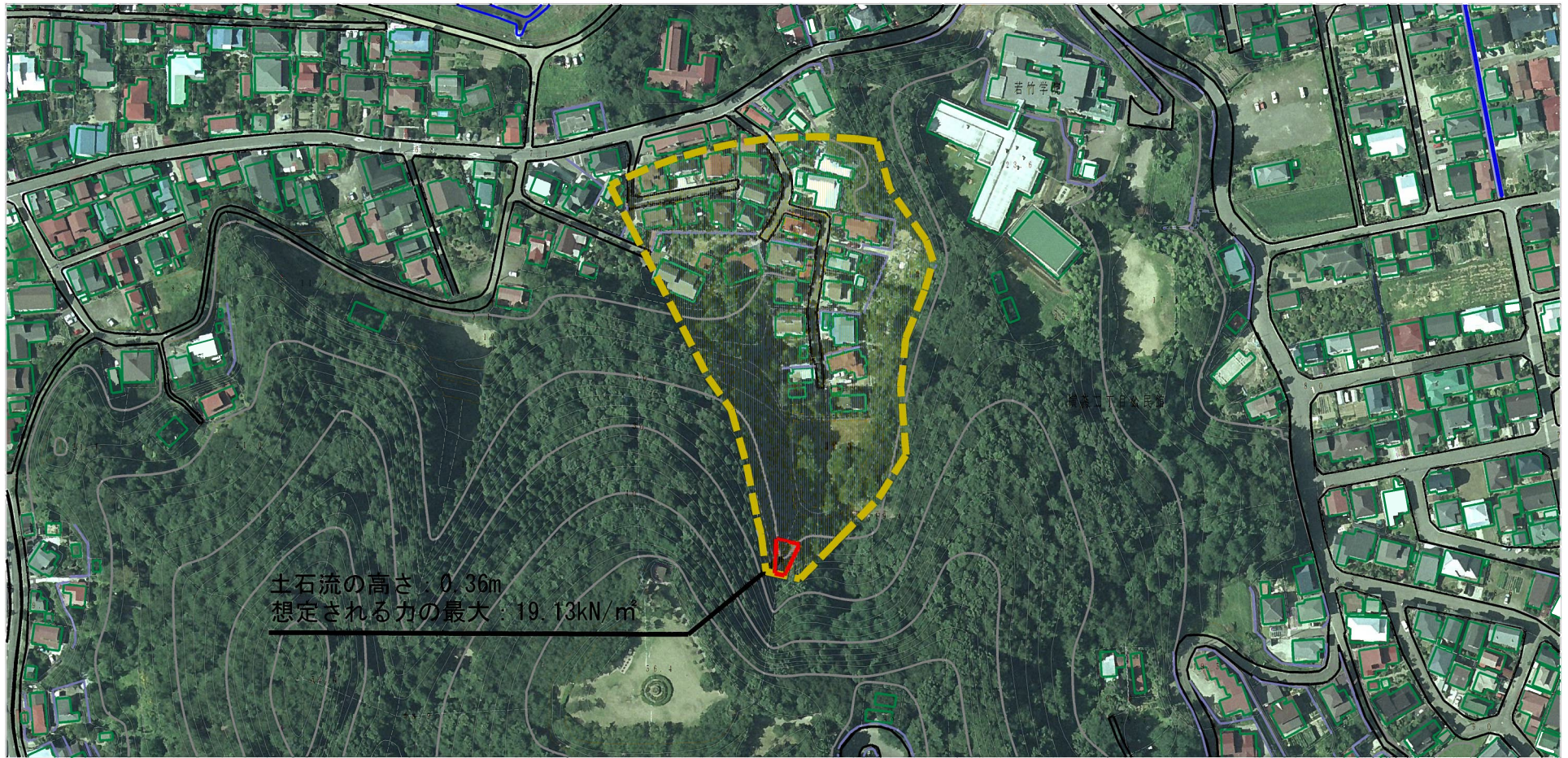
所在地

秋田市榎山太田町及び  
同市榎山字太田沢

それ以外の区域



# 参考資料 (その3)



|      |                                                       |  |                    |         |            |      |                    |
|------|-------------------------------------------------------|--|--------------------|---------|------------|------|--------------------|
| 参考資料 | 土砂災害防止法施行令第二条の基準に該当する区域                               |  | N<br>縮尺<br>1:2,500 | 自然現象の種類 | 土石流        | 溪流番号 | I-1123             |
|      | 土砂災害防止法施行令第三条の基準に該当する区域                               |  |                    | 告示番号    | 第248号      | 溪流名  | 太田沢                |
|      | 土石流の高さが1mを超える場合、土石等の移動による力が50kN/m <sup>2</sup> を超える区域 |  |                    | 告示年月日   | 平成27年5月29日 | 所在地  | 秋田市榎山太田町及び同市榎山字太田沢 |
|      | 土石流の高さが1mを超える場合、土石等の移動による力が50kN/m <sup>2</sup> 以下の区域  |  |                    |         |            |      |                    |
|      | それ以外の区域                                               |  |                    |         |            |      |                    |

## 土砂災害警戒区域等の指定の公示に係る図書(その3)

| 区分番号 | 力の大きさのうち最大のもの(KN/m <sup>2</sup> ) | 土石流の高さ(m) | 区分番号 | 力の大きさのうち最大のもの(KN/m <sup>2</sup> ) | 土石流の高さ(m) |
|------|-----------------------------------|-----------|------|-----------------------------------|-----------|
| No.1 | 19.13                             | 0.36      |      |                                   |           |
|      |                                   |           |      |                                   |           |
|      |                                   |           |      |                                   |           |
|      |                                   |           |      |                                   |           |
|      |                                   |           |      |                                   |           |
|      |                                   |           |      |                                   |           |
|      |                                   |           |      |                                   |           |
|      |                                   |           |      |                                   |           |
|      |                                   |           |      |                                   |           |
|      |                                   |           |      |                                   |           |
|      |                                   |           |      |                                   |           |
|      |                                   |           |      |                                   |           |
|      |                                   |           |      |                                   |           |
|      |                                   |           |      |                                   |           |
|      |                                   |           |      |                                   |           |
|      |                                   |           |      |                                   |           |
|      |                                   |           |      |                                   |           |
|      |                                   |           |      |                                   |           |
|      |                                   |           |      |                                   |           |
|      |                                   |           |      |                                   |           |
|      |                                   |           |      |                                   |           |
|      |                                   |           |      |                                   |           |
|      |                                   |           |      |                                   |           |
|      |                                   |           |      |                                   |           |
|      |                                   |           |      |                                   |           |
|      |                                   |           |      |                                   |           |
|      |                                   |           |      |                                   |           |
|      |                                   |           |      |                                   |           |
|      |                                   |           |      |                                   |           |
|      |                                   |           |      |                                   |           |
|      |                                   |           |      |                                   |           |
|      |                                   |           |      |                                   |           |
|      |                                   |           |      |                                   |           |
|      |                                   |           |      |                                   |           |
|      |                                   |           |      |                                   |           |
|      |                                   |           |      |                                   |           |
|      |                                   |           |      |                                   |           |
|      |                                   |           |      |                                   |           |
|      |                                   |           |      |                                   |           |
|      |                                   |           |      |                                   |           |
|      |                                   |           |      |                                   |           |
|      |                                   |           |      |                                   |           |
|      |                                   |           |      |                                   |           |
|      |                                   |           |      |                                   |           |
|      |                                   |           |      |                                   |           |
|      |                                   |           |      |                                   |           |
|      |                                   |           |      |                                   |           |
|      |                                   |           |      |                                   |           |
|      |                                   |           |      |                                   |           |
|      |                                   |           |      |                                   |           |

|                                             |         |            |      |                    |
|---------------------------------------------|---------|------------|------|--------------------|
| <p>様式-3(土)</p> <p>建築物の構造の規制に必要な衝撃に関する事項</p> | 自然現象の種類 | 土石流        | 箇所番号 | I-1123             |
|                                             | 告示番号    | 第248号      | 箇所名  | 太田沢                |
|                                             | 告示年月日   | 平成27年5月29日 | 所在地  | 秋田市檜山太田町及び同市檜山字太田沢 |