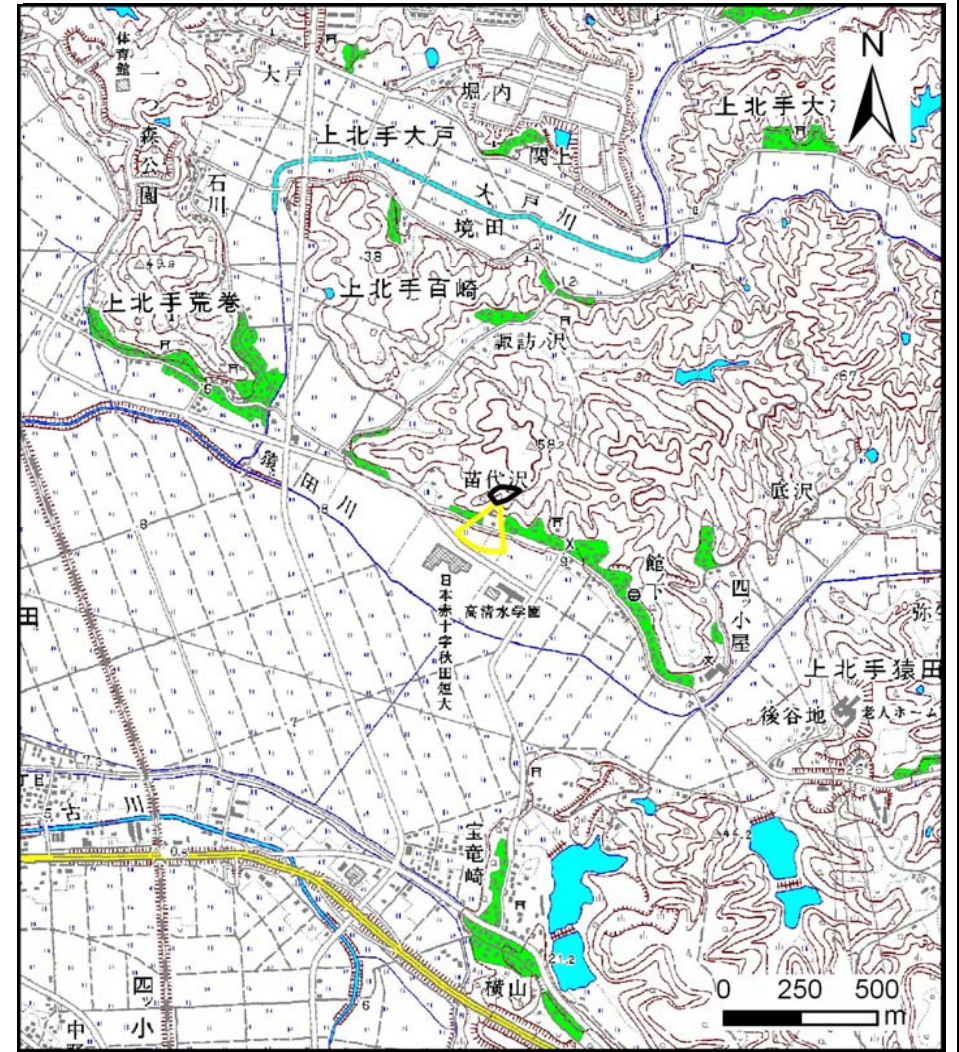


土砂災害警戒区域等の指定の公示に係る図書（その1）



(1/200,000)

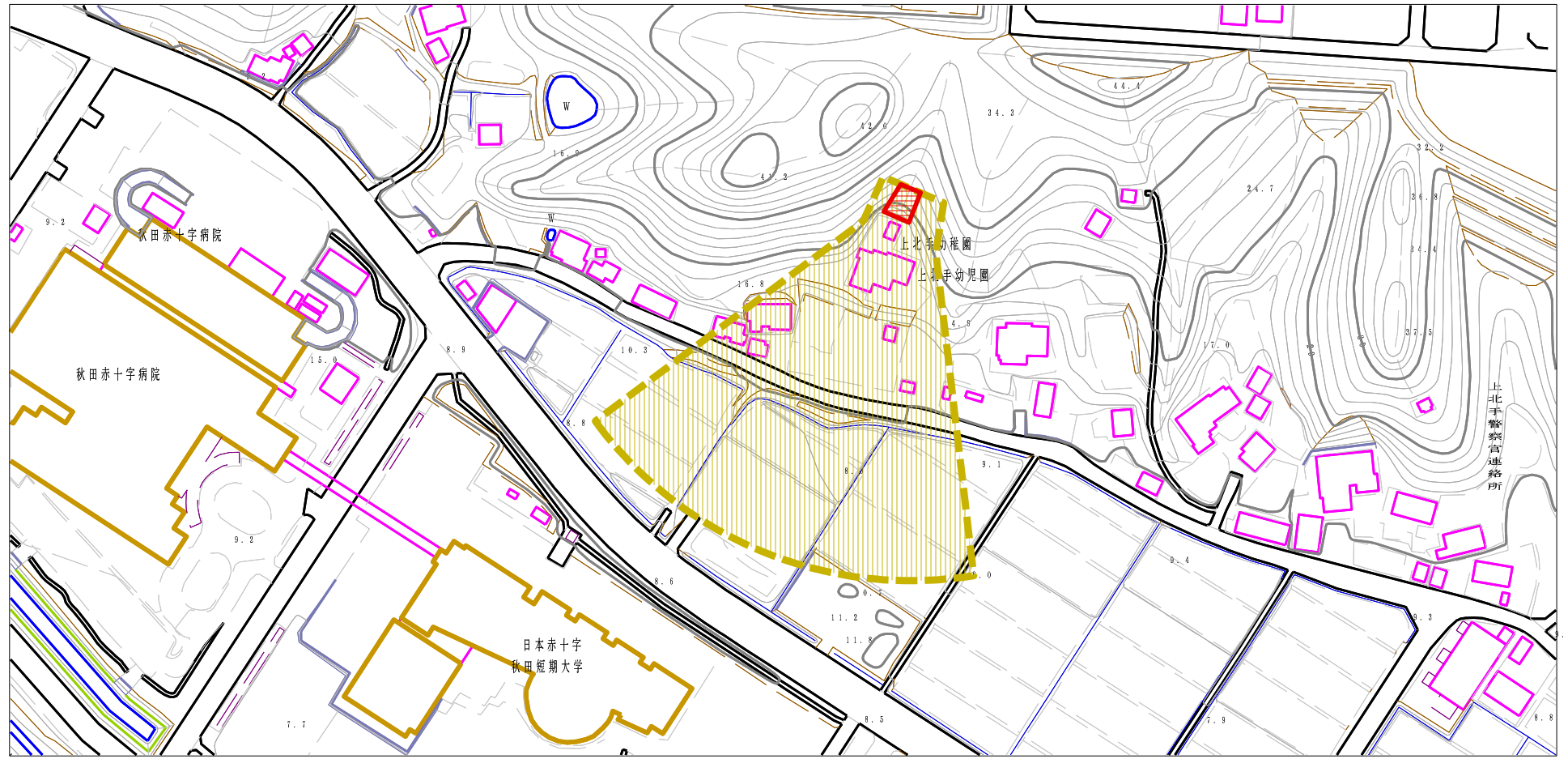


(1/25,000)

様式-1 (土)
土砂災害警戒区域・土砂災害特別警戒区域 位置図

自然現象の種類	土石流
溪流番号	201-I-047
溪流名	苗代沢2
所在地	秋田市上北手猿田字苗代沢

土砂災害警戒区域等の指定の公示に係る図書（その2）



様式-2(土)

土砂災害警戒区域・土砂災害特別警戒区域
区域図

土砂災害防止法施行令第二条の基準に該当する区域

土砂災害防止
法施行令第三
条の基準に該
当する区域

土石流の高さが1mを超える場合、土石等の
移動による力が50kN/m²を超える区域

土石流の高さが1mを超える場合、土石等の
移動による力が50kN/m²以下の区域

それ以外の区域



縮尺
1:2,500

自然現象
の種類

告示番号

告示年月日

土石流

第493号

平成23年11月22日

溪流番号

溪流名

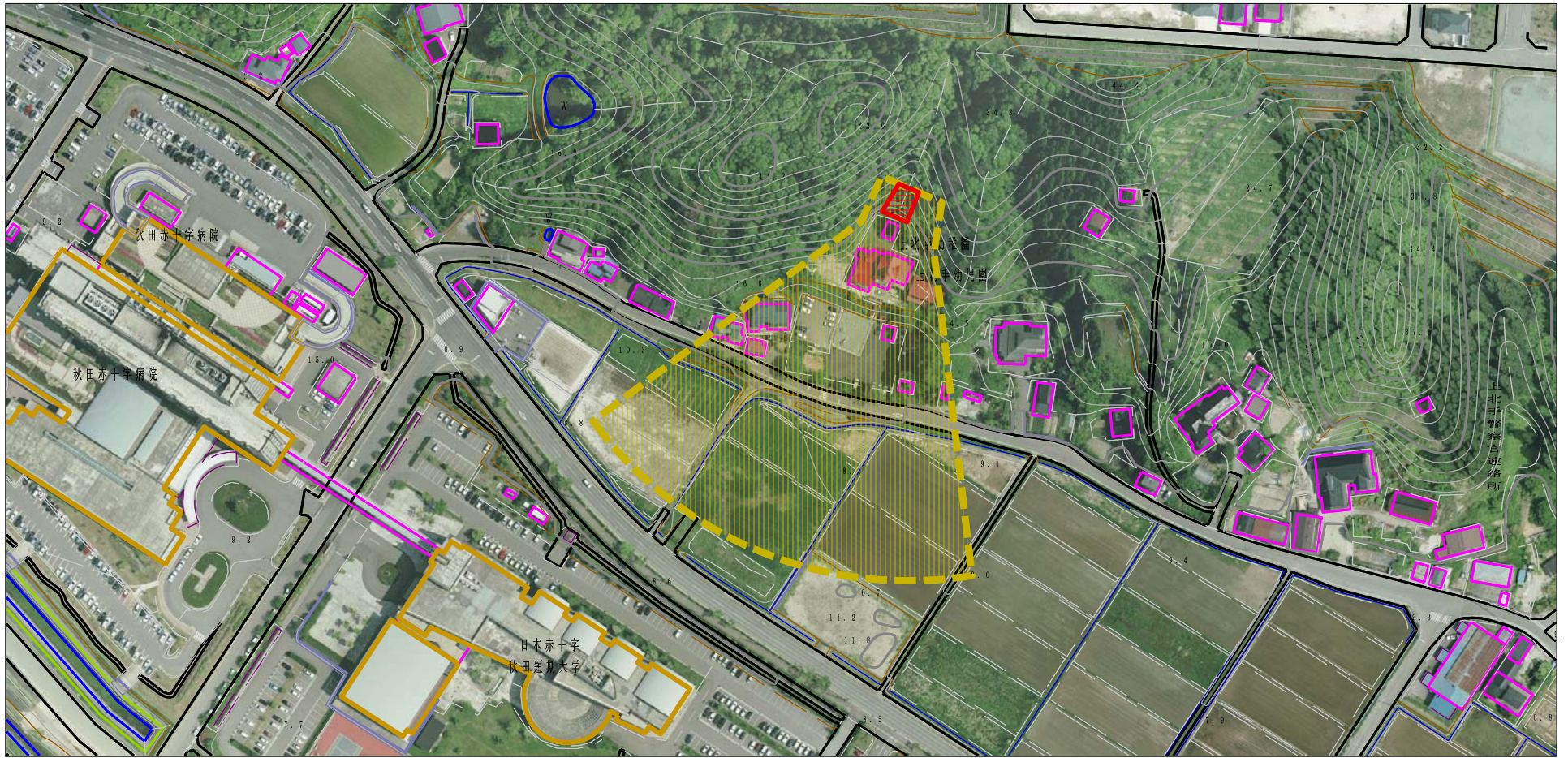
所在地

201-I-047

苗代坂沢2

秋田市上北手猿田字苗代沢

参考資料（その3）



参考資料	土砂災害防止法施行令第二条の基準に該当する区域		N 縮尺 1:2,500	自然現象の種類	土石流	溪流番号	201-I-047
	土砂災害防止法施行令第三条の基準に該当する区域			告示番号	第493号	溪流名	苗代坂沢2
	それ以外の区域			告示年月日	平成23年11月22日	所在地	秋田市上北手猿田字苗代沢

土砂災害警戒区域等の指定の公示に係わる図書(その3)

区分番号	力の大きさのうち最大のもの(kN/m ²)	土石流の高さ(m)
No.0	17.17	0.57
No.1	17.12	0.45
No.2	12.58	0.37
No.3	10.89	0.39
No.4	6.50	0.34
No.5	2.52	0.33
No.6	3.08	0.30
No.7	2.02	0.35
No.8	1.63	0.37
No.9	0.51	0.58
No.10	0.00	0.00
No.11	0.00	0.00

様式-3(土) 建築物の構造の規制に必要な衝撃に関する事項	自然現象の種類	土石流	溪流番号	201-I-047
	公示番号	第493号	溪流名	苗代坂沢2
	公示年月日	平成23年11月22日	所在地	秋田市上北手猿田字苗代沢