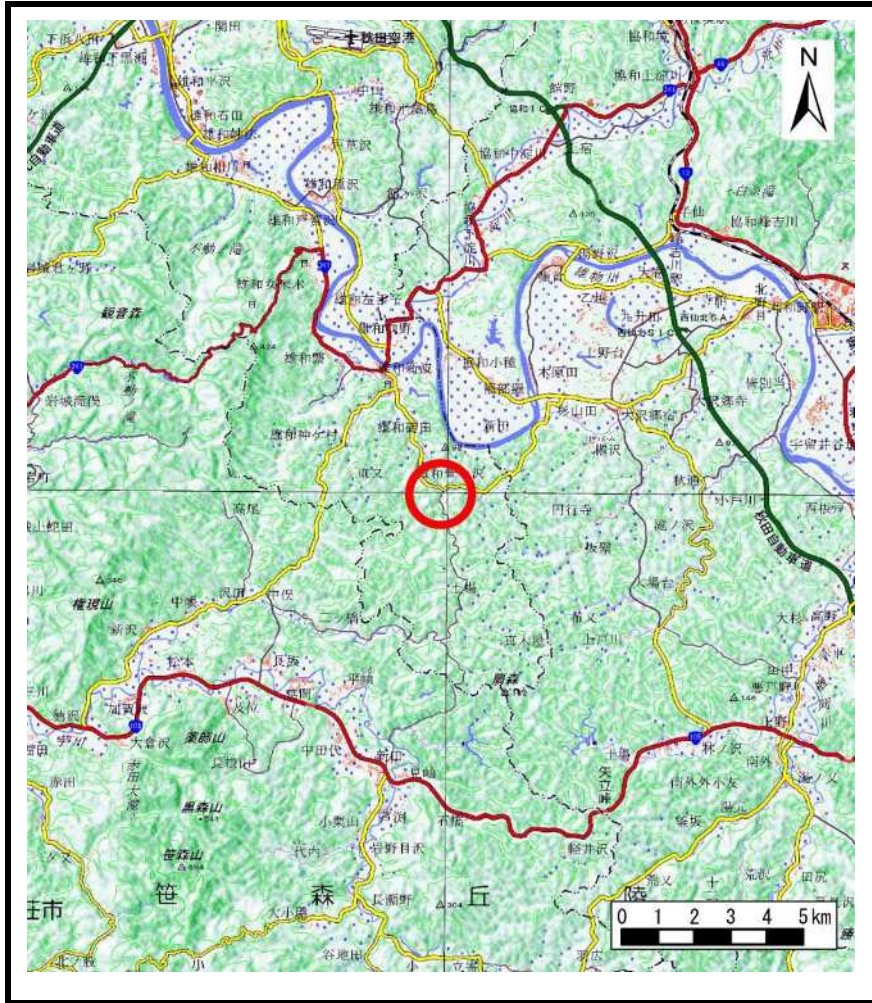


土砂災害警戒区域等の指定の公示に係る図書（その1）



(1/200,000)



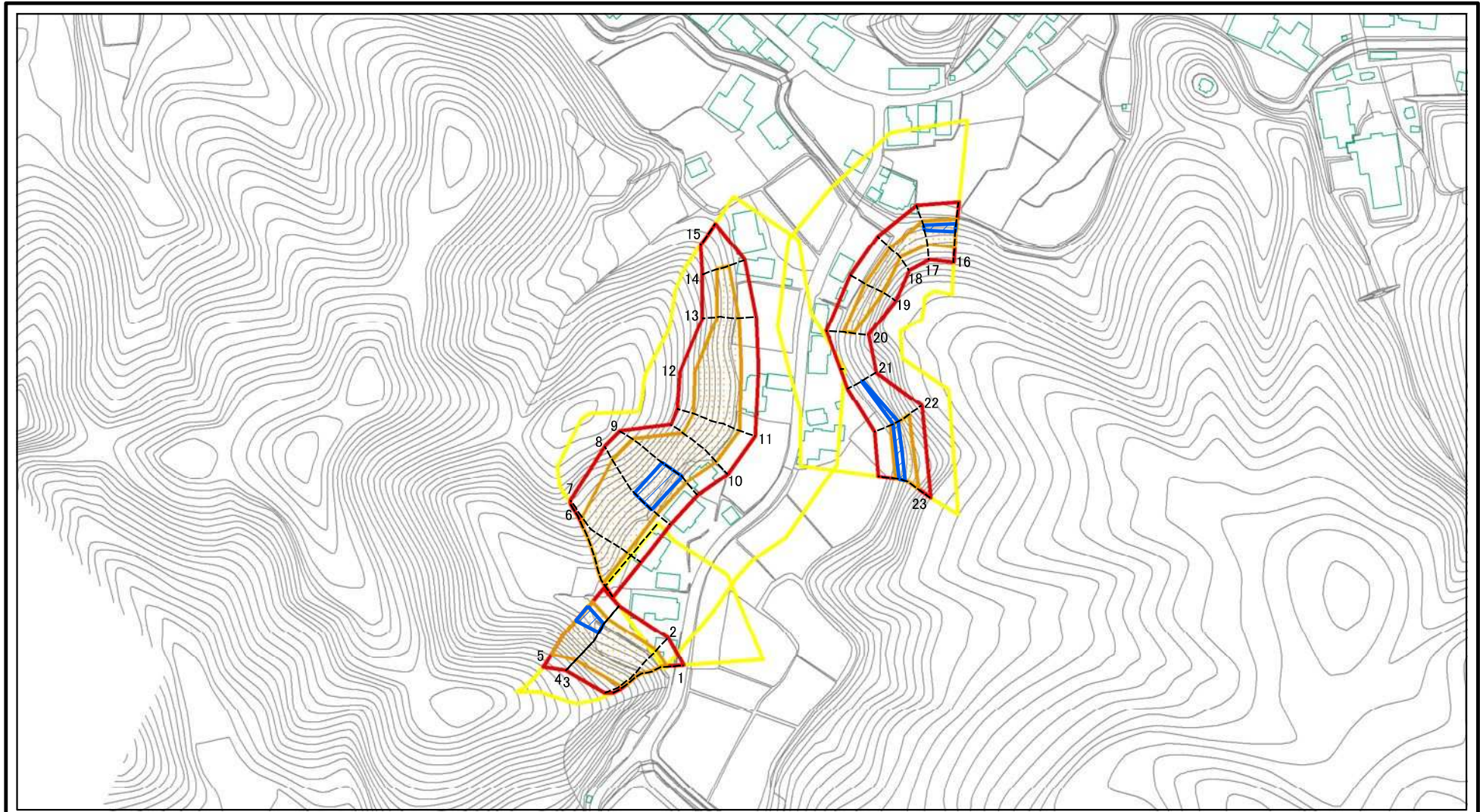
(1/25,000)

様式－1（急）
土砂災害警戒区域・土砂災害特別警戒区域 位置図

自然現象の種類	急傾斜地の崩壊
箇所番号	I-1316
箇所名	船ヶ沢
所在地	秋田県秋田市雄和萱ヶ沢字船ヶ沢及び萱ヶ沢

この地図は、国土地理院長の承認を得て、同院発行の電子地形図25000及び電子地形図20万を複製したものである。（承認番号 平30情複、第920号）

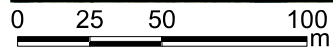
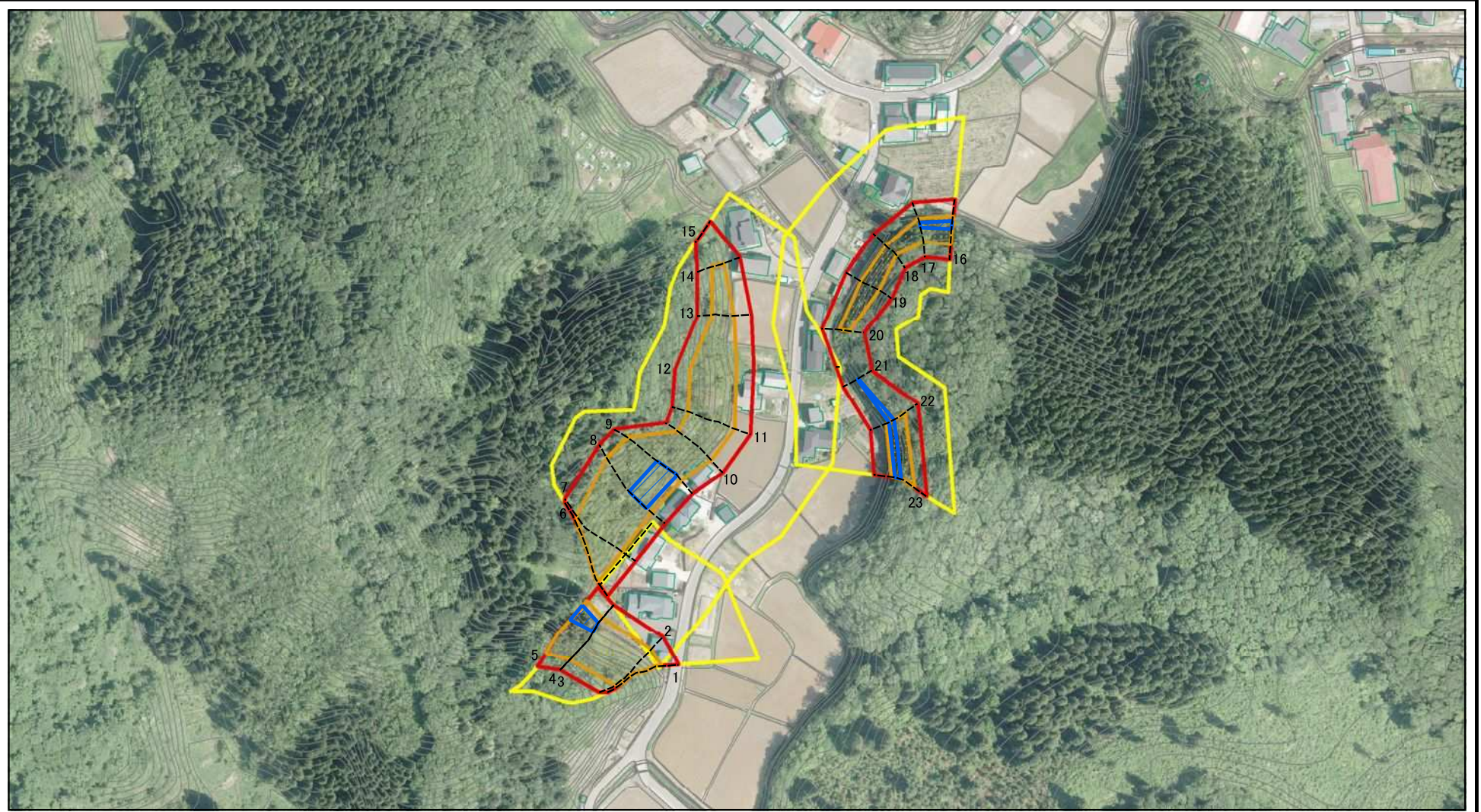
土砂災害警戒区域等の指定の公示に係る図書(その2)



図中の数字は横断測線番号を示す

様式-2(急) 土砂災害警戒区域・土砂災害特別警戒区域 区域図(その1)	土砂災害防止法施行令第二条の基準に該当する区域		N 縮尺 1:2,500	自然現象の種類	急傾斜地の崩壊	箇所番号	I-1316
	土砂災害防止法施行令第三条の基準に該当する区域			告示番号	第111号	箇所名	船ヶ沢
	土砂等の(移動)高さが1m以下の場合、土砂等の移動による力が100kN/mを超える区域			告示年月日	令和元年7月23日	所在地	秋田県秋田市雄和萱ヶ沢 字船ヶ沢及び萱ヶ沢
	土砂等の堆積の高さが3mを超える区域						
	それ以外の区域						

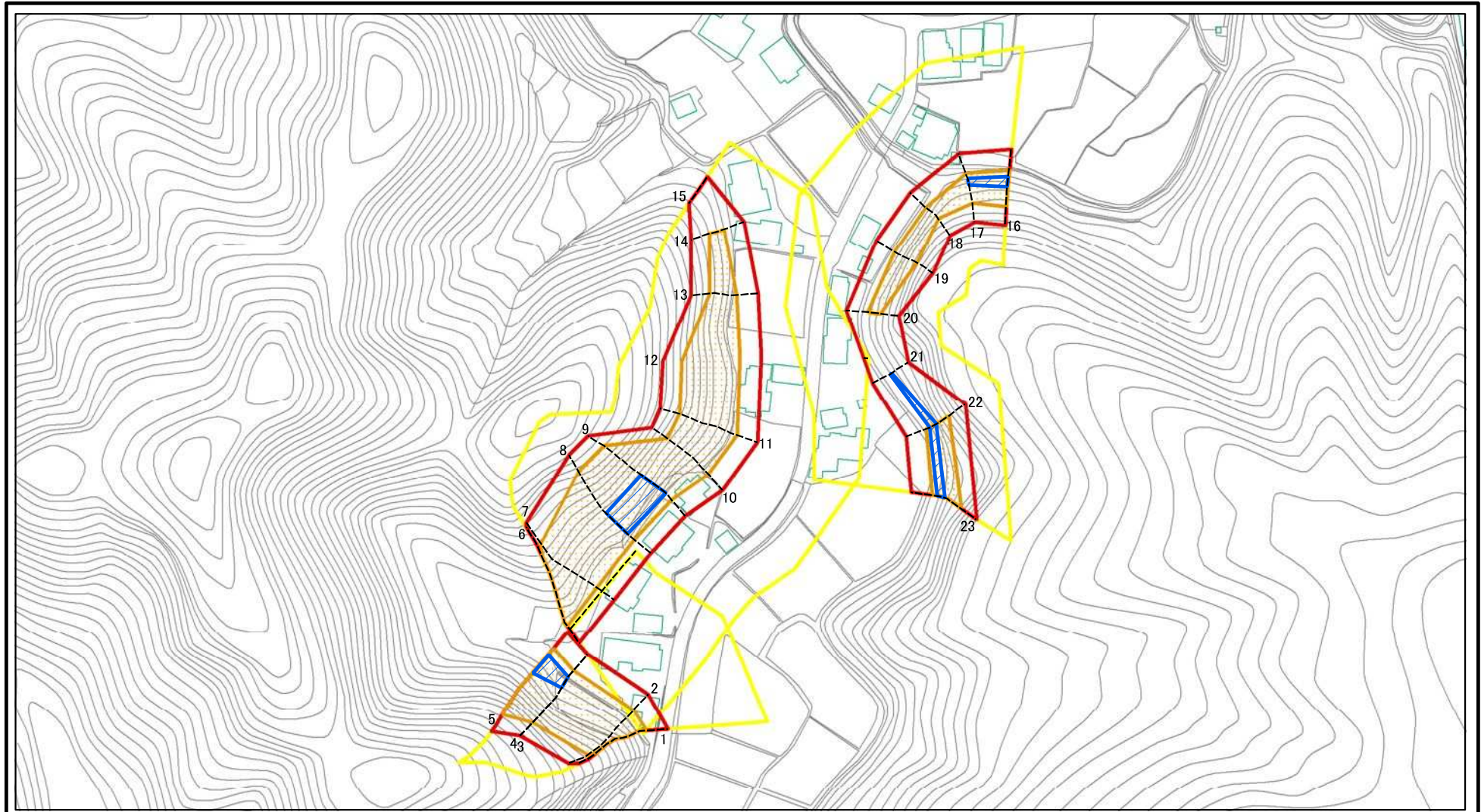
土砂災害警戒区域等の指定の公示に係る図書(その2)



図中の数字は横断測線番号を示す

様式-2(急) 土砂災害警戒区域・土砂災害特別警戒区域 区域図(その1)	土砂災害防止法施行令第二条の基準に該当する区域		N 縮尺 1:2,500	自然現象の種類	急傾斜地の崩壊	箇所番号	I-1316
	土砂災害防止法施行令第三条の基準に該当する区域			告示番号	第111号	箇所名	船ヶ沢
	土砂等の(移動)高さが1m以下の場合、土砂等の移動による力が100kN/mを超える区域			告示年月日	令和元年7月23日	所在地	秋田県秋田市雄和萱ヶ沢 字船ヶ沢及び萱ヶ沢
	土砂等の堆積の高さが3mを超える区域						
それ以外の区域							

土砂災害警戒区域等の指定の公示に係る図書(その2-1)



図中の数字は横断測線番号を示す

様式-2-1(急)

土砂災害警戒区域・土砂災害特別警戒区域
区域図(その2)

土砂災害防止法施行令第二条の基準に該当する区域



自然現象
の種類

急傾斜地の崩壊

箇所番号 I-1316

土砂災害防止法
施行令第三条の
基準に該当する
区域

土石等の(移動)高さが1m以下の場合、
土石等の移動による力が100kN/mを超える区域



縮尺

告示番号

第111号

箇所名 船ヶ沢

土石等の堆積の高さが3mを超える区域
それ以外の区域



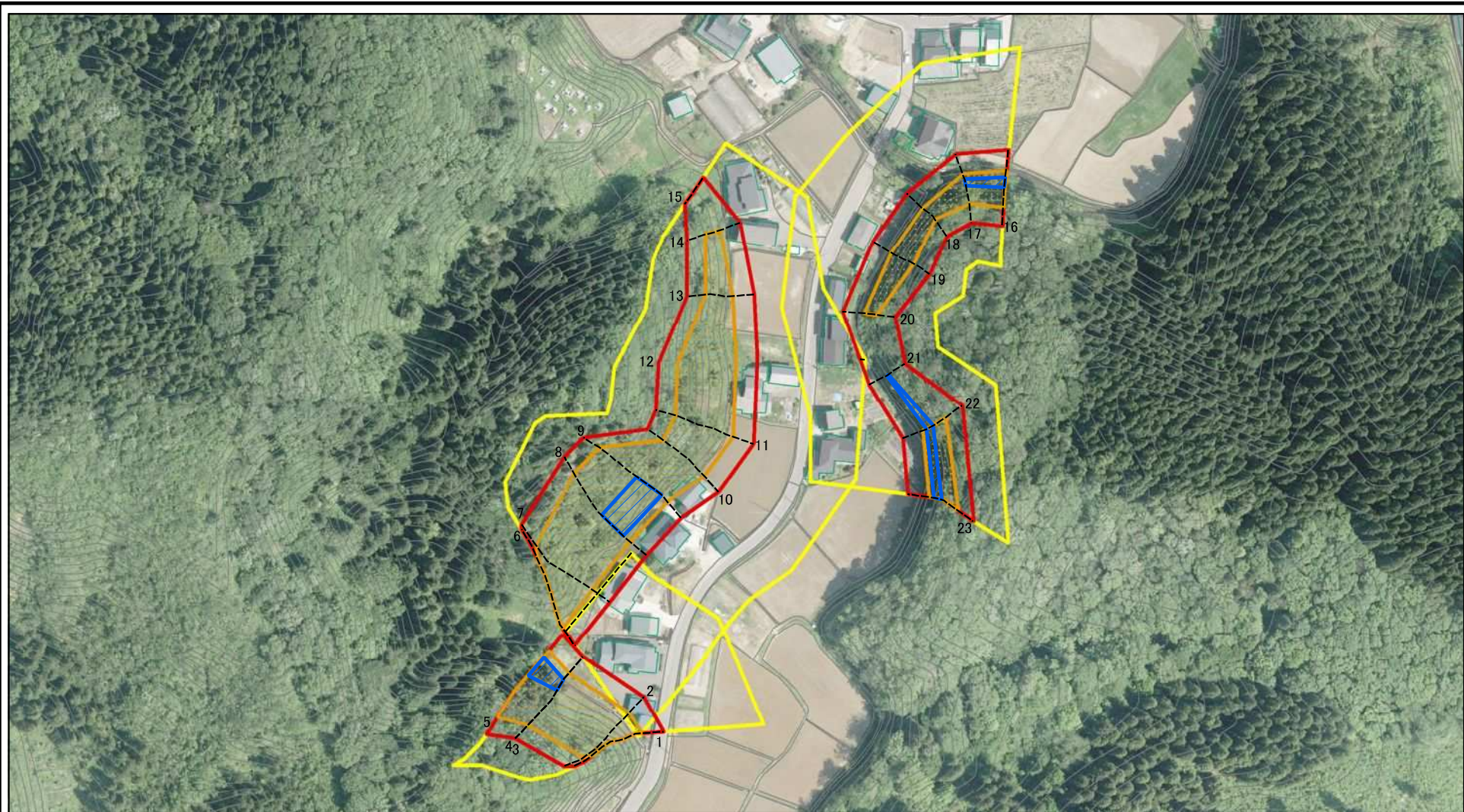
1:2,000

告示年月日

令和元年7月23日

所在地 秋田県秋田市雄和萱ヶ沢
字船ヶ沢及び萱ヶ沢

土砂災害警戒区域等の指定の公示に係る図書(その2-1)



図中の数字は横断測線番号を示す

様式-2-1(急)

土砂災害警戒区域・土砂災害特別警戒区域
区域図(その2)

土砂災害防止法施行令第二条の基準に該当する区域	
土砂災害防止法施行令第三条の基準に該当する区域	
土砂等の(移動)高さが1m以下の場合、土砂等の移動による力が100kN/mを超える区域	
土砂等の堆積の高さが3mを超える区域	
それ以外の区域	



縮尺

1:2,000

自然現象の種類

告示番号

告示年月日

急傾斜地の崩壊

第111号

令和元年7月23日

箇所番号

箇所名

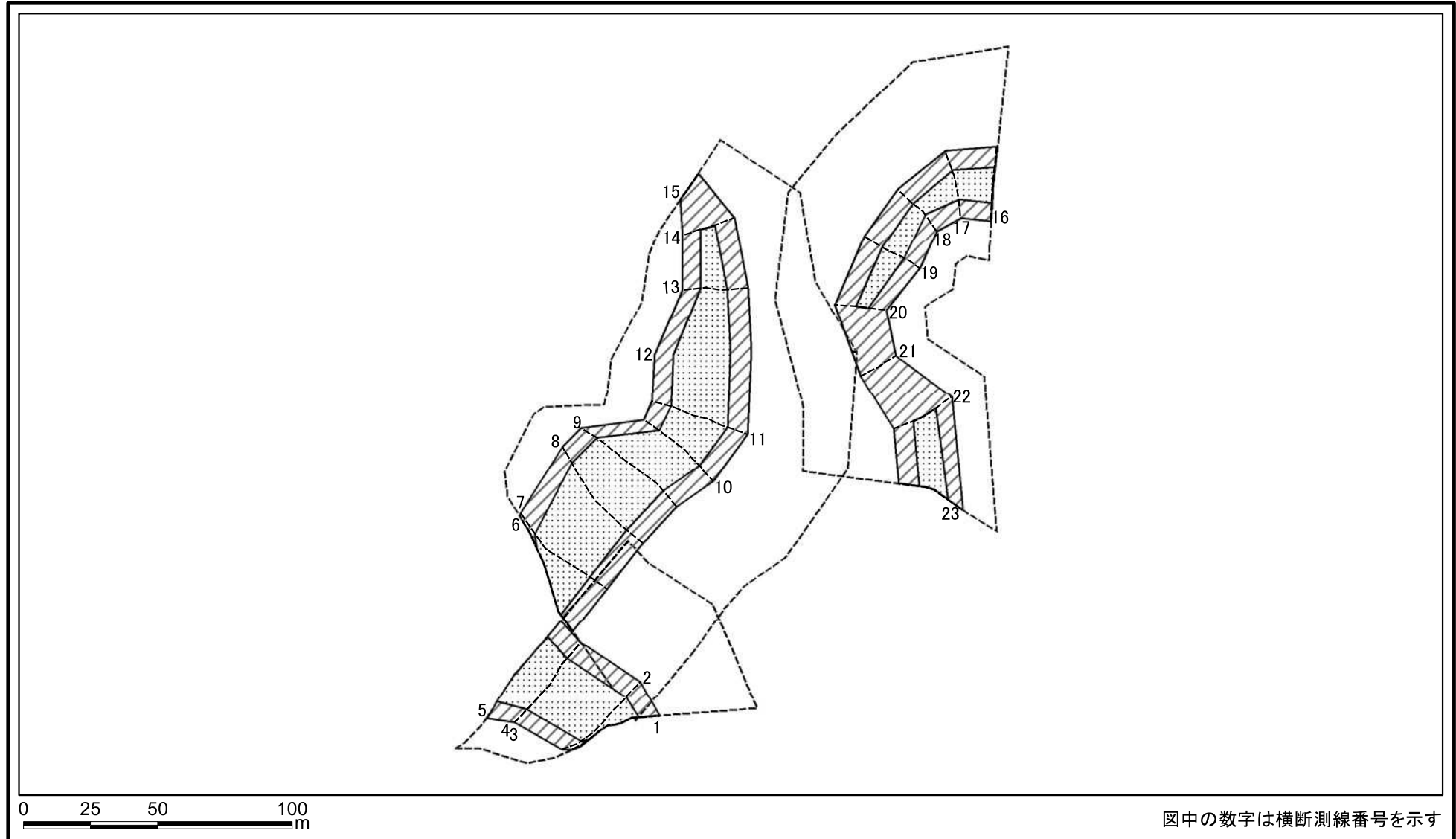
所在地

I-1316

船ヶ沢

秋田県秋田市雄和萱ヶ沢
字船ヶ沢及び萱ヶ沢

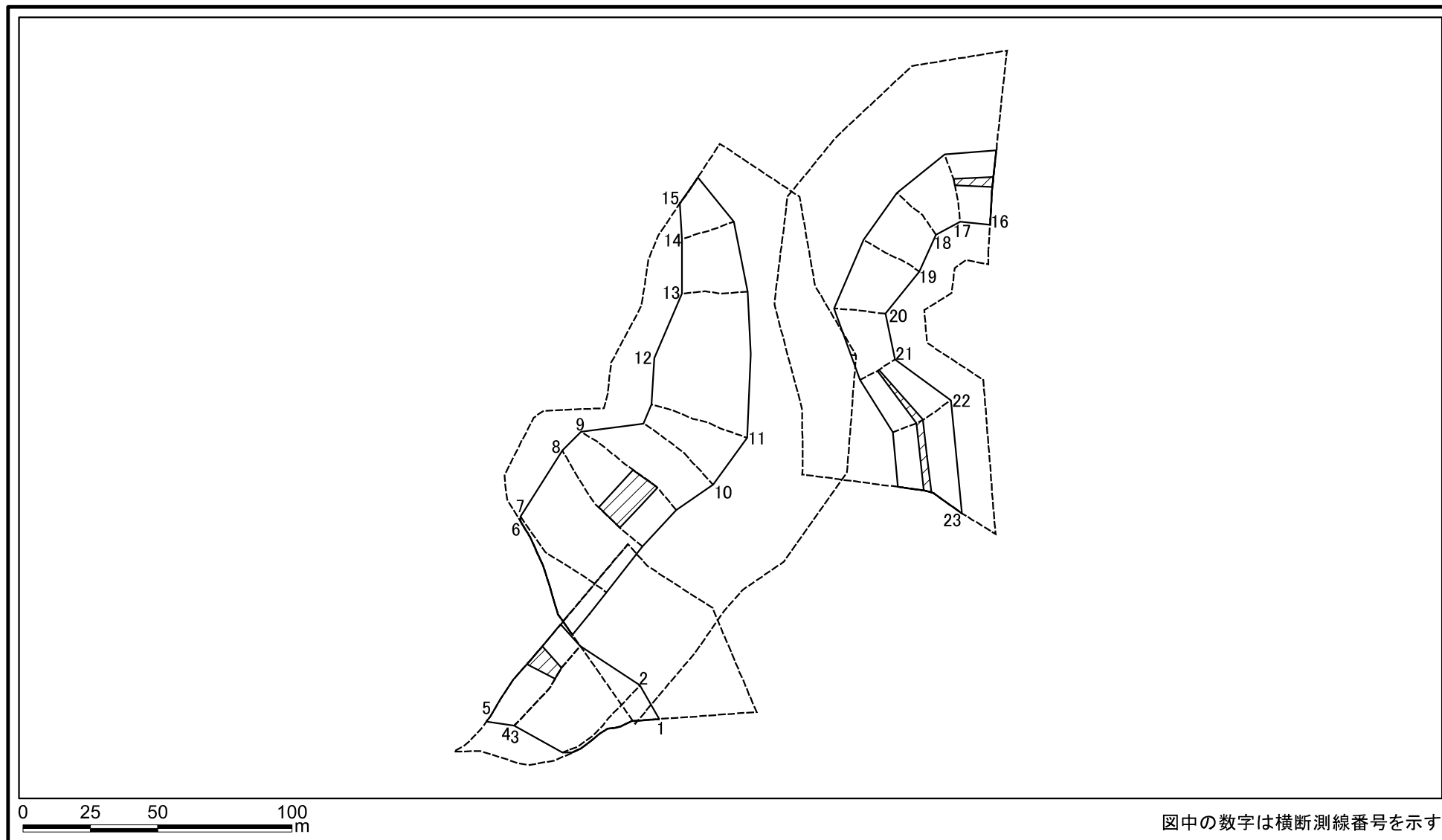
土砂災害警戒区域等の指定の公示に係る図書(その2-2)



図中の数字は横断測線番号を示す

様式-2-2(急) 土砂災害特別警戒区域の区域区分図 (急傾斜地の崩壊に伴う土石等の移動により建築物の地上部に作用すると想定される力)	土砂災害防止法施行令第二条の基準に該当する区域		N 縮尺 1:2,000	自然現象の種類	急傾斜地の崩壊	箇所番号	I-1316
	土砂災害防止法施行令第三条の基準に該当する区域			告示番号	第111号	箇所名	船ヶ沢
	それ以外の区域			告示年月日	令和元年7月23日	所在地	秋田県秋田市雄和萱ヶ沢 字船ヶ沢及び萱ヶ沢

土砂災害警戒区域等の指定の公示に係る図書(その2-3)



様式-2-3(急)
 土砂災害特別警戒区域の区域区分図
 (急傾斜地の崩壊に伴う土石等の堆積により
 建築物の地上部に作用すると想定される力)

土砂災害防止法施行令第二条の基準に該当する区域	
土砂災害防止法施行令第三条の基準に該当する区域	
それ以外の区域	

縮尺
 1:2,000

自然現象の種類	急傾斜地の崩壊
告示番号	第111号
告示年月日	令和元年7月23日

箇所番号	I-1316
箇所名	船ヶ沢
所在地	秋田県秋田市雄和萱ヶ沢 字船ヶ沢及び萱ヶ沢

土砂災害警戒区域等の指定の公示に係る図書(その3)(案)

(1/1)

横断測線の区間	土石等の移動により建築物の地上部に作用すると想定される力				土石等の堆積により建築物の地上部に作用すると想定される力			
	土石等の(移動)高さが1m以下の場合、土石等の移動による力が100kN/m ² を超える区域		それ以外の区域		土石等の堆積の高さが3mを超える区域		それ以外の区域	
	力の大きさのうち最大のもの (kN/m ²)	土石等の高さ (m)	力の大きさのうち最大のもの (kN/m ²)	土石等の高さ (m)	力の大きさのうち最大のもの (kN/m ²)	土石等の高さ (m)	力の大きさのうち最大のもの (kN/m ²)	土石等の高さ (m)
1 ~ 2	143.09	1.00	100.00	1.00	-	-	13.28	2.63
2 ~ 3	152.62	1.00	100.00	1.00	-	-	15.16	3.00
3 ~ 4	152.62	1.00	100.00	1.00	16.14	3.19	15.16	3.00
4 ~ 5	152.62	1.00	100.00	1.00	16.14	3.19	15.16	3.00
~								
6 ~ 7	137.59	1.00	100.00	1.00	-	-	14.32	2.83
7 ~ 8	155.52	1.00	100.00	1.00	-	-	15.16	3.00
8 ~ 9	157.35	1.00	100.00	1.00	16.47	3.26	15.16	3.00
9 ~ 10	157.35	1.00	100.00	1.00	-	-	15.16	3.00
10 ~ 11	146.79	1.00	100.00	1.00	-	-	15.15	3.00
11 ~ 12	147.22	1.00	100.00	1.00	-	-	15.16	3.00
12 ~ 13	147.22	1.00	100.00	1.00	-	-	15.16	3.00
13 ~ 14	129.41	1.00	100.00	1.00	-	-	13.99	2.77
14 ~ 15	-	-	100.00	1.00	-	-	13.99	2.77
~								
16 ~ 17	137.68	1.00	100.00	1.00	15.89	3.14	15.16	3.00
17 ~ 18	132.74	1.00	100.00	1.00	-	-	15.16	3.00
18 ~ 19	128.18	1.00	100.00	1.00	-	-	15.16	3.00
19 ~ 20	128.18	1.00	100.00	1.00	-	-	15.16	3.00
20 ~ 21	-	-	100.00	1.00	-	-	15.16	3.00
21 ~ 22	-	-	100.00	1.00	16.34	3.23	15.16	3.00
22 ~ 23	135.03	1.00	100.00	1.00	16.34	3.23	15.16	3.00
~								
~								
~								
~								
~								

様式-3(急) 建築物の構造の規制に必要な衝撃に関する事項	自然現象の種類	急傾斜地の崩壊	箇所番号	I-1316
	告示番号	第111号	箇所名	船ヶ沢
	告示年月日	令和元年7月23日	所在地	秋田県秋田市雄和萱ヶ沢 字船ヶ沢及び萱ヶ沢