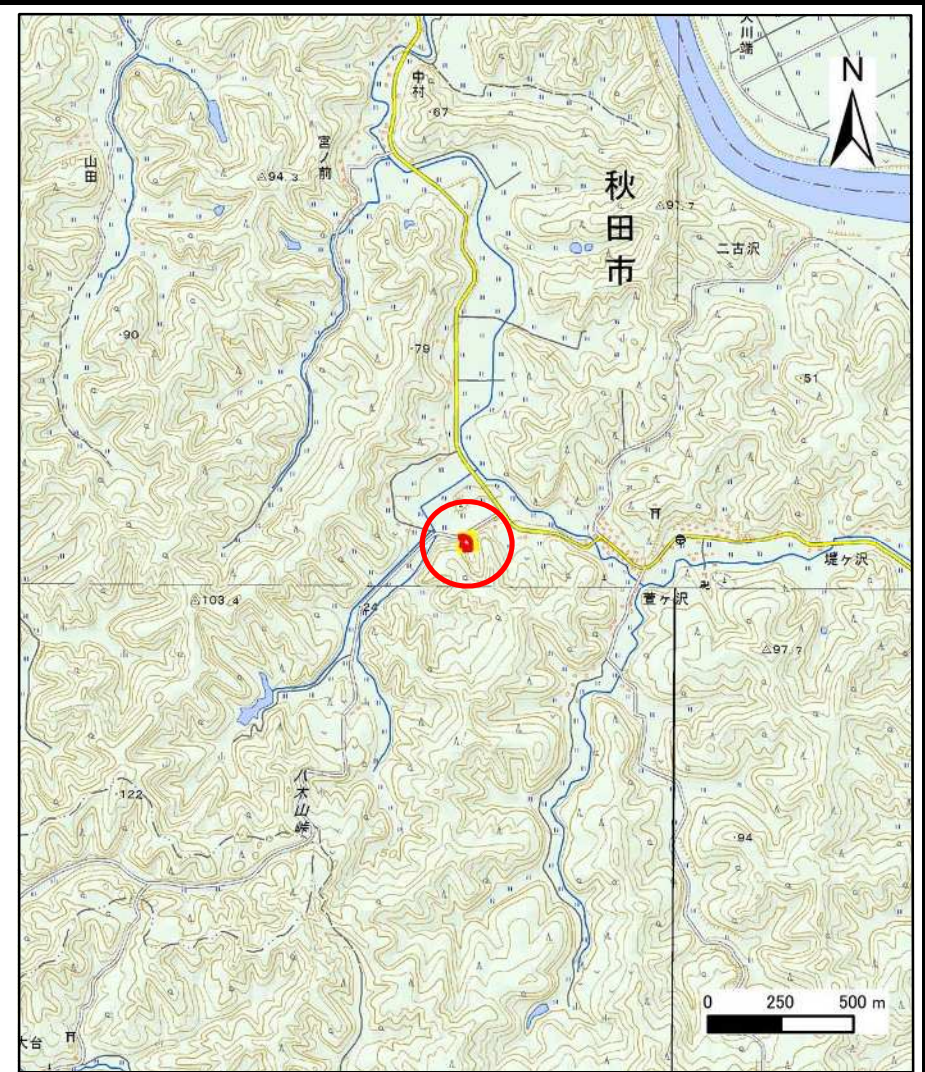
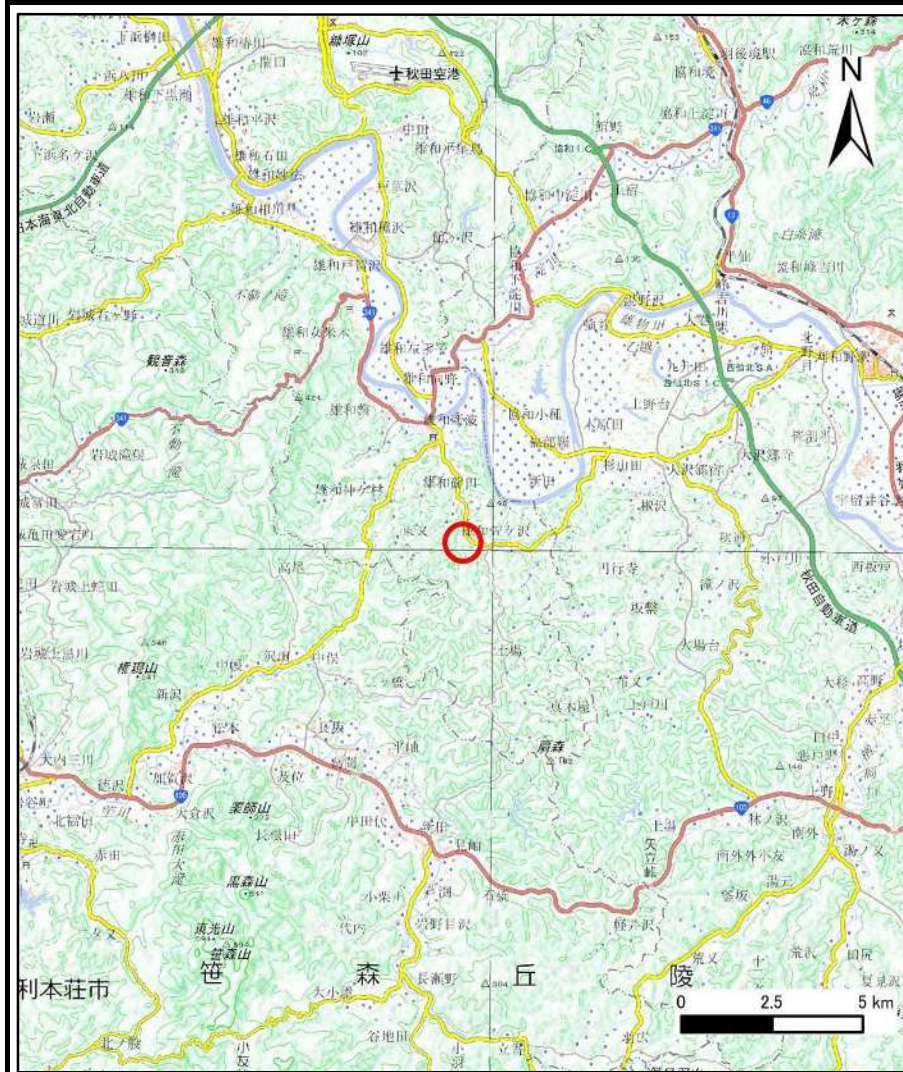


土砂災害警戒区域等の指定の公示に係る図書(その1)

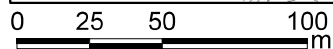


様式-1(急)
土砂災害警戒区域・土砂災害特別警戒区域
位置図

| | |
|---------|-----------------|
| 自然現象の種類 | 急傾斜地の崩壊 |
| 箇所番号 | II-736 |
| 箇所名 | 館ノ腰2号 |
| 所在地 | 秋田県秋田市雄和萱ヶ沢字館ノ腰 |

この地図は、国土地理院長の承認を得て、同院発行の電子地形図25000及び電子地形図20万を複製したものである。(承認番号 平30情複 第919号)

土砂災害警戒区域等の指定の公示に係る図書(その2)



図中の数字は横断測線番号を示す

| | | | | | | | |
|---|---|--|--------------------|---------|-----------|------|-----------------|
| 様式-2(急) 土砂災害警戒区域・土砂災害特別警戒区域 区域図(その1) | 土砂災害防止法施行令第二条の基準に該当する区域 | | N 縮尺 1:2,500 | 自然現象の種類 | 急傾斜地の崩壊 | 箇所番号 | II-736 |
| | 土砂災害防止法施行令第三条の基準に該当する区域 | | | 告示番号 | 第111号 | 箇所名 | 館ノ腰2号 |
| | 土砂等の(移動)高さが1m以下の場合、土砂等の移動による力が100kN/mを超える区域 | | | 告示年月日 | 令和元年7月23日 | 所在地 | 秋田県秋田市雄和萱ヶ沢字館ノ腰 |
| | 土砂等の堆積の高さが3mを超える区域 | | | | | | |
| | それ以外の区域 | | | | | | |

土砂災害警戒区域等の指定の公示に係る図書(その2-1)

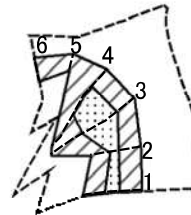


0 25 50 100
m

図中の数字は横断測線番号を示す

| | | | | | | | |
|---|-------------------------|----------|--------------------|--|-----------|-------|-----------------|
| 様式-2-1(急) 土砂災害警戒区域・土砂災害特別警戒区域 区域図(その2) | 土砂災害防止法施行令第二条の基準に該当する区域 | | N 縮尺 1:2,500 | 自然現象の種類 | 急傾斜地の崩壊 | 箇所番号 | II-736 |
| | 土砂災害防止法施行令第三条の基準に該当する区域 | | | 土石等の(移動)高さが1m以下の場合、 土石等の移動による力が100kN/mを超える区域 土石等の堆積の高さが3mを超える区域 それ以外の区域 | 告示番号 | 第111号 | 箇所名 |
| | | | | 告示年月日 | 令和元年7月23日 | 所在地 | 秋田県秋田市雄和萱ヶ沢字館ノ腰 |

土砂災害警戒区域等の指定の公示に係る図書(その2-2)



0 25 50 100
m

図中の数字は横断測線番号を示す

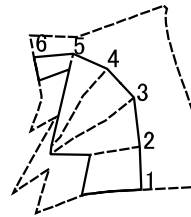
様式-2-2(急)
土砂災害特別警戒区域の区域区分図
(急傾斜地の崩壊に伴う土石等の移動により
建築物の地上部に作用すると想定される力)

| | |
|-------------------------|--|
| 土砂災害防止法施行令第二条の基準に該当する区域 | |
| 土砂災害防止法施行令第三条の基準に該当する区域 | |
| それ以外の区域 | |

| | |
|----|---------|
| 縮尺 | 1:2,500 |
|----|---------|

| | | | |
|---------|-----------|------|---------------------|
| 自然現象の種類 | 急傾斜地の崩壊 | 箇所番号 | II-736 |
| 告示番号 | 第111号 | 箇所名 | 館ノ腰2号 |
| 告示年月日 | 令和元年7月23日 | 所在地 | 秋田県秋田市雄和萱ヶ沢 字館ノ腰 |

土砂災害警戒区域等の指定の公示に係る図書(その2-3)



0 25 50 100
m

図中の数字は横断測線番号を示す

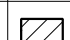
様式-2-3(急)
土砂災害特別警戒区域の区域区分図
(急傾斜地の崩壊に伴う土石等の堆積により
建築物の地上部に作用すると想定される力)

土砂災害防止法施行令第二条の基準に該当する区域

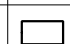


土砂災害防止法
施行令第三条の
基準に該当する
区域

土石等の堆積の高さが3mを超える区域



それ以外の区域



N



縮尺

1:2,500

自然現象
の種類

急傾斜地の崩壊

箇所番号

II-736

告示番号

第111号

箇所名

館ノ腰2号

告示年月日

令和元年7月23日

所在地

秋田県秋田市雄和萱ヶ沢
字館ノ腰

