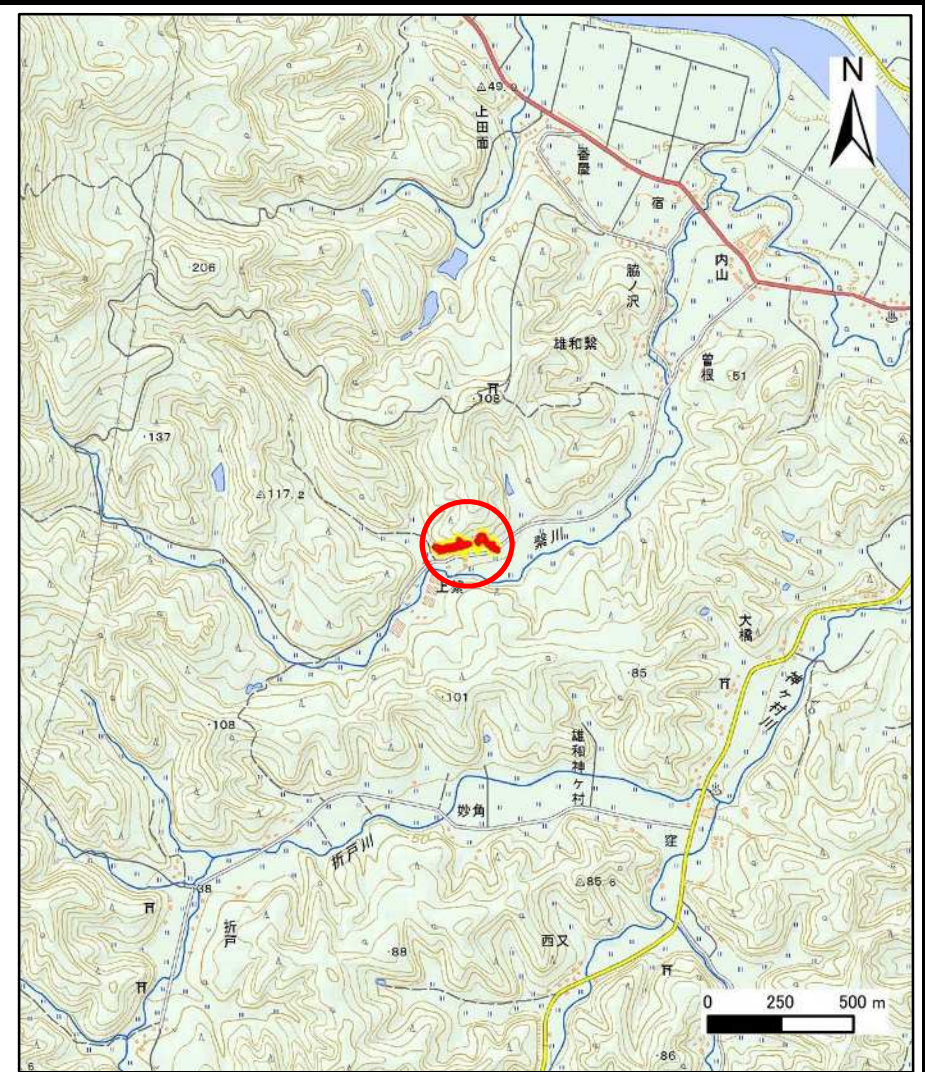
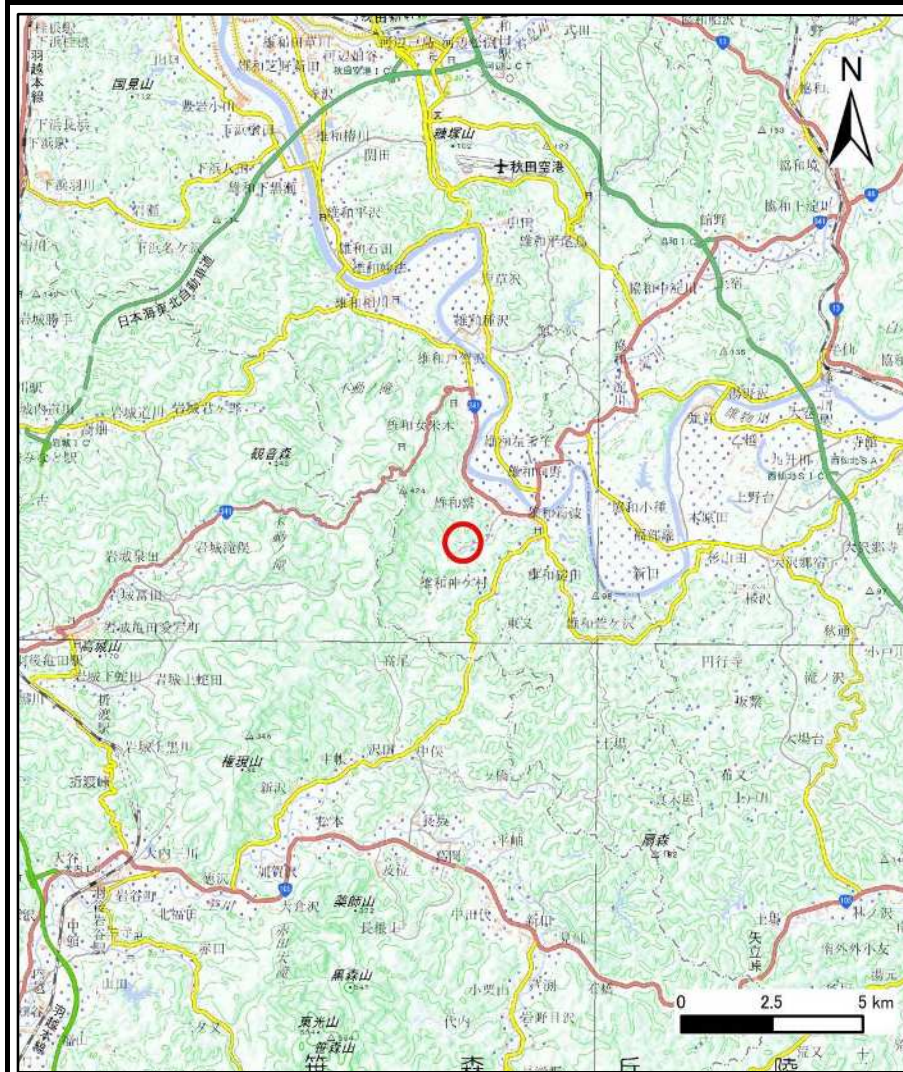


# 土砂災害警戒区域等の指定の公示に係る図書(その1)

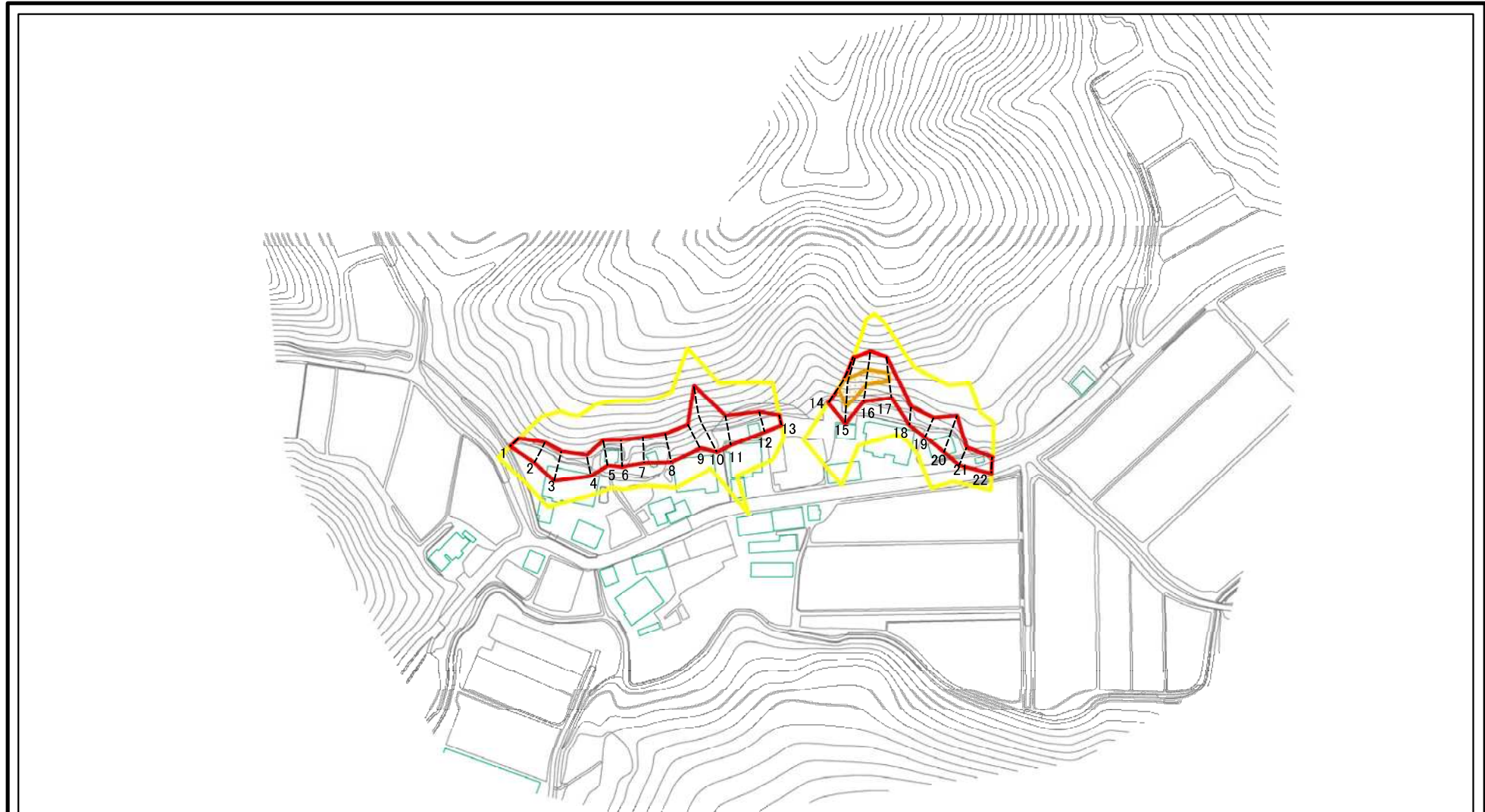


様式-1(急)  
土砂災害警戒区域・土砂災害特別警戒区域  
位置図

自然現象の種類	急傾斜地の崩壊
箇所番号	I-1309
箇所名	上繋
所在地	秋田県秋田市雄和繋字上繋、二ノ沢及び脇ノ沢

この地図は、国土地理院長の承認を得て、同院発行の電子地形図25000及び電子地形図20万を複製したものである。(承認番号 平30情複 第919号)

# 土砂災害警戒区域等の指定の公示に係る図書(その2)



0 25 50 100  
m

図中の数字は横断測線番号を示す

様式-2(急) 土砂災害警戒区域・土砂災害特別警戒区域 区域図(その1)	土砂災害防止法施行令第二条の基準に該当する区域		N	自然現象の種類	急傾斜地の崩壊	箇所番号	I-1309
	土砂災害防止法施行令第三条の基準に該当する区域			告示番号	第111号	箇所名	上繋
	土砂等の(移動)高さが1m以下の場合、土砂等の移動による力が100kN/mを超える区域		縮尺	告示年月日	令和元年7月23日	所在地	秋田県秋田市雄和繋字上繋、二ノ沢及び脇ノ沢
	土砂等の堆積の高さが3mを超える区域						
それ以外の区域		1:2,500					

# 土砂災害警戒区域等の指定の公示に係る図書(その2-1)



0 25 50 100  
m

図中の数字は横断測線番号を示す

様式-2-1(急)  
土砂災害警戒区域・土砂災害特別警戒区域  
区域図(その2)

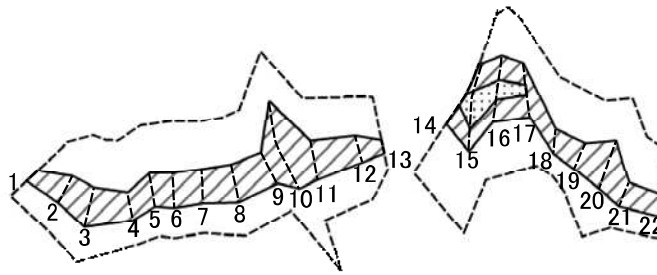
土砂災害防止法施行令第二条の基準に該当する区域	
土砂災害防止法施行令第三条の基準に該当する区域	
それ以外の区域	

	縮尺
	1:2,500

自然現象の種類	急傾斜地の崩壊
告示番号	第111号
告示年月日	令和元年7月23日

箇所番号	I-1309
箇所名	上繫
所在地	秋田県秋田市雄和繫字上繫、二ノ沢及び脇ノ沢

# 土砂災害警戒区域等の指定の公示に係る図書(その2-2)



0 25 50 100  
m

図中の数字は横断測線番号を示す

様式-2-2(急)  
土砂災害特別警戒区域の区域区分図  
(急傾斜地の崩壊に伴う土石等の移動により  
建築物の地上部に作用すると想定される力)

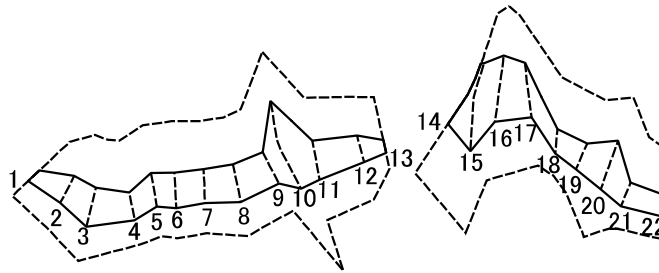
土砂災害防止法施行令第二条の基準に該当する区域	
土砂災害防止法施行令第三条の基準に該当する区域	
それ以外の区域	

縮尺	1:2,500
----	---------

自然現象の種類	急傾斜地の崩壊
告示番号	第111号
告示年月日	令和元年7月23日

箇所番号	I-1309
箇所名	上繋
所在地	秋田県秋田市雄和繋字上繋、二ノ沢及び脇ノ沢

# 土砂災害警戒区域等の指定の公示に係る図書(その2-3)



0 25 50 100  
m

図中の数字は横断測線番号を示す

様式-2-3(急)  
土砂災害特別警戒区域の区域区分図  
(急傾斜地の崩壊に伴う土石等の堆積により  
建築物の地上部に作用すると想定される力)

土砂災害防止法施行令第二条の基準に該当する区域	
土砂災害防止法施行令第三条の基準に該当する区域	
それ以外の区域	

N  
縮尺  
1:2,500

自然現象の種類	急傾斜地の崩壊	箇所番号	I-1309
告示番号	第111号	箇所名	上繋
告示年月日	令和元年7月23日	所在地	秋田県秋田市雄和繋字上繋、二ノ沢及び脇ノ沢

# 土砂災害警戒区域等の指定の公示に係る図書(その3)(案)

(1/1)

横断測線の区間	土石等の移動により建築物の地上部に作用すると想定される力				土石等の堆積により建築物の地上部に作用すると想定される力				横断測線の区間	土石等の移動により建築物の地上部に作用すると想定される力				土石等の堆積により建築物の地上部に作用すると想定される力			
	土石等の(移動)高さが1m以下の場合、土石等の移動による力が100kN/m <sup>2</sup> を超える区域		それ以外の区域		土石等の堆積の高さが3mを超える区域		それ以外の区域			土石等の(移動)高さが1m以下の場合、土石等の移動による力が100kN/m <sup>2</sup> を超える区域		それ以外の区域		土石等の堆積の高さが3mを超える区域		それ以外の区域	
	力の大きさのうち最大のもの(kN/m <sup>2</sup> )	土石等の高さ(m)	力の大きさのうち最大のもの(kN/m <sup>2</sup> )	土石等の高さ(m)	力の大きさのうち最大のもの(kN/m <sup>2</sup> )	土石等の高さ(m)	力の大きさのうち最大のもの(kN/m <sup>2</sup> )	土石等の高さ(m)		力の大きさのうち最大のもの(kN/m <sup>2</sup> )	土石等の高さ(m)	力の大きさのうち最大のもの(kN/m <sup>2</sup> )	土石等の高さ(m)	力の大きさのうち最大のもの(kN/m <sup>2</sup> )	土石等の高さ(m)	力の大きさのうち最大のもの(kN/m <sup>2</sup> )	土石等の高さ(m)
1 ~ 2	-	-	84.26	1.00	-	-	10.67	2.11	~								
2 ~ 3	-	-	94.88	1.00	-	-	9.34	1.85	~								
3 ~ 4	-	-	94.88	1.00	-	-	8.70	1.72	~								
4 ~ 5	-	-	88.21	1.00	-	-	8.85	1.75	~								
5 ~ 6	-	-	88.21	1.00	-	-	8.85	1.75	~								
6 ~ 7	-	-	88.22	1.00	-	-	8.87	1.75	~								
7 ~ 8	-	-	94.63	1.00	-	-	8.95	1.77	~								
8 ~ 9	-	-	94.63	1.00	-	-	8.95	1.77	~								
9 ~ 10	-	-	100.00	1.00	-	-	13.21	2.61	~								
10 ~ 11	-	-	100.00	1.00	-	-	13.21	2.61	~								
11 ~ 12	-	-	96.60	1.00	-	-	12.26	2.43	~								
12 ~ 13	-	-	73.80	1.00	-	-	11.11	2.20	~								
~									~								
14 ~ 15	123.71	1.00	100.00	1.00	-	-	11.04	2.18	~								
15 ~ 16	123.71	1.00	100.00	1.00	-	-	11.04	2.18	~								
16 ~ 17	116.45	1.00	100.00	1.00	-	-	10.83	2.14	~								
17 ~ 18	-	-	100.00	1.00	-	-	10.83	2.14	~								
18 ~ 19	-	-	80.73	1.00	-	-	9.09	1.80	~								
19 ~ 20	-	-	100.00	1.00	-	-	11.53	2.28	~								
20 ~ 21	-	-	100.00	1.00	-	-	11.53	2.28	~								
21 ~ 22	-	-	76.45	1.00	-	-	9.46	1.87	~								
~									~								
~									~								
~									~								
~									~								
~									~								

様式-3(急)  建築物の構造の規制に必要な衝撃に関する事項	自然現象の種類	急傾斜地の崩壊	箇所番号	I - 1309
	告示番号	第111号	箇所名	上繋
	告示年月日	令和元年 7月23日	所在地	秋田県秋田市雄和繋字上繋、二ノ沢及び脇ノ沢