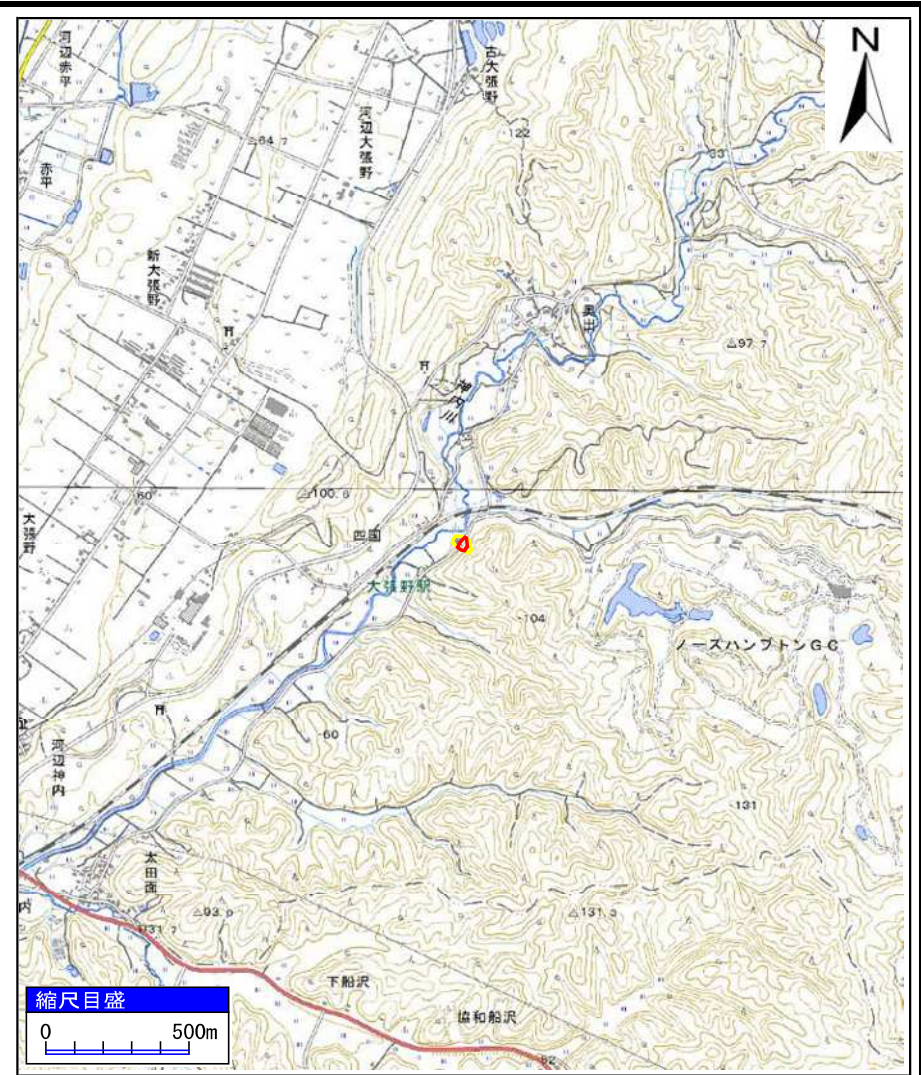
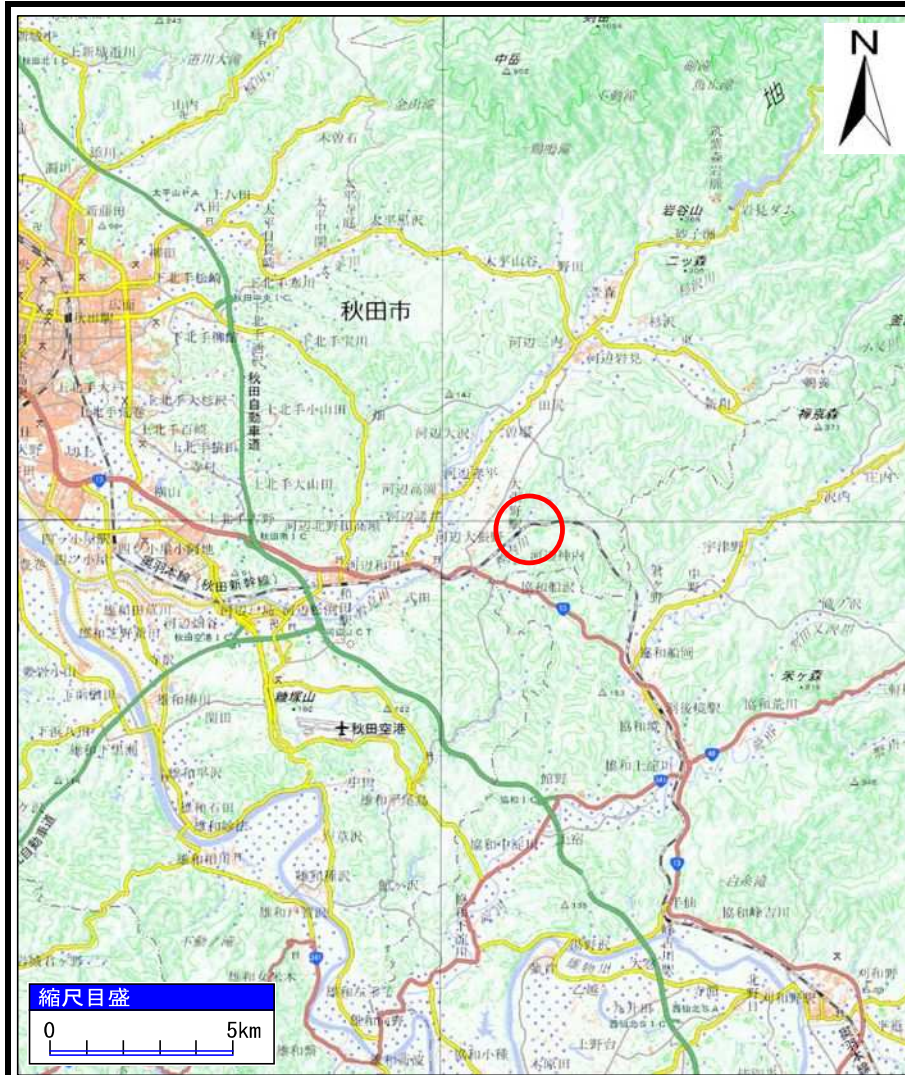


土砂災害警戒区域等の指定の公示に係る図書(その1)



様式-1(急)
土砂災害警戒区域・土砂災害特別警戒区域
位置図

自然現象の種類	急傾斜地の崩壊
箇所番号	Ⅱ-806
箇所名	大仁加羅沢
所在地	秋田県秋田市河辺神内字大仁加羅沢

「この地図は、国土地理院長の承認を得て、同院発行の電子地形図25000及び電子地形図20万を複製したものである。(平30情複、第918号)」

土砂災害警戒区域等の指定の公示に係る図書(その2)



0 25 50 100
m

図中の数字は横断測線番号を示す

様式-2(急)

土砂災害警戒区域・土砂災害特別警戒区域
区域図(その1)

土砂災害防止法施行令第二条の基準に該当する区域



自然現象
の種類

急傾斜地の崩壊

箇所番号

II-806

土砂災害防止法
施行令第三条の
基準に該当する
区域



縮尺

告示番号

第111号

箇所名

大仁加羅沢

それ以外の区域



1:2,500

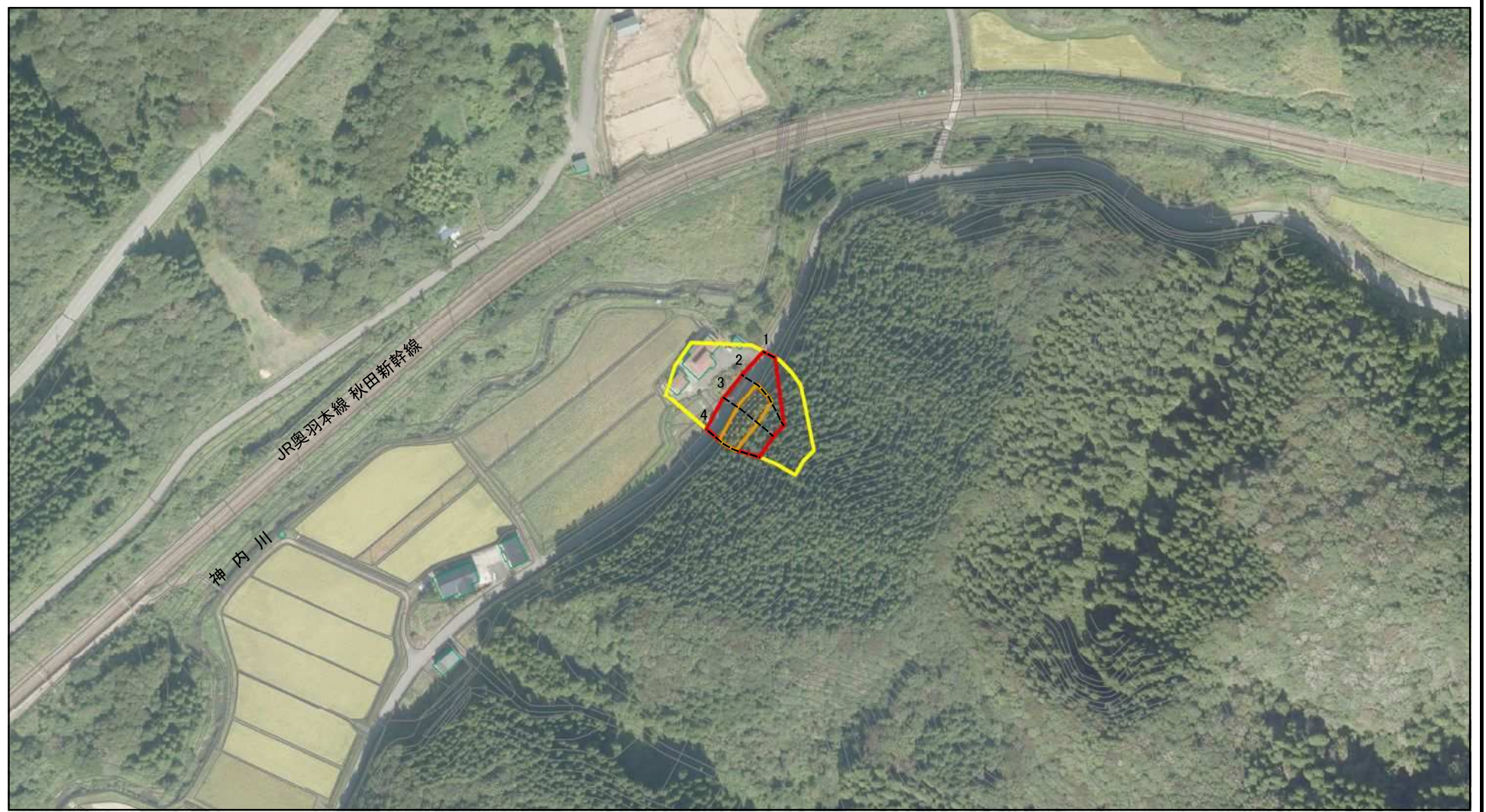
告示年月日

令和元年 7月23日

所在地

秋田県秋田市河辺神内
字大仁加羅沢

土砂災害警戒区域等の指定の公示に係る図書(その2)

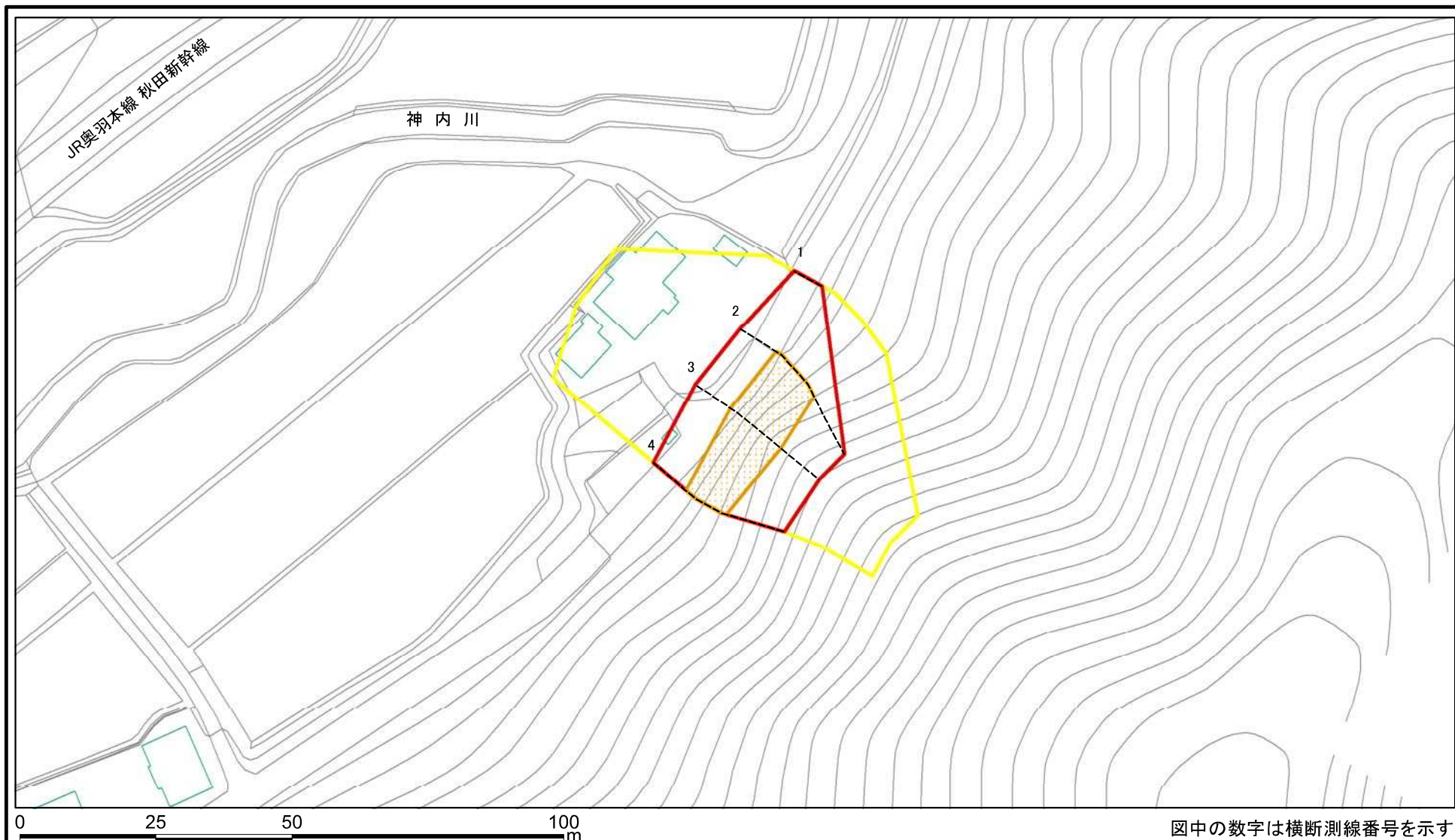






0 25 50 100
m

図中の数字は横断測線番号を示す

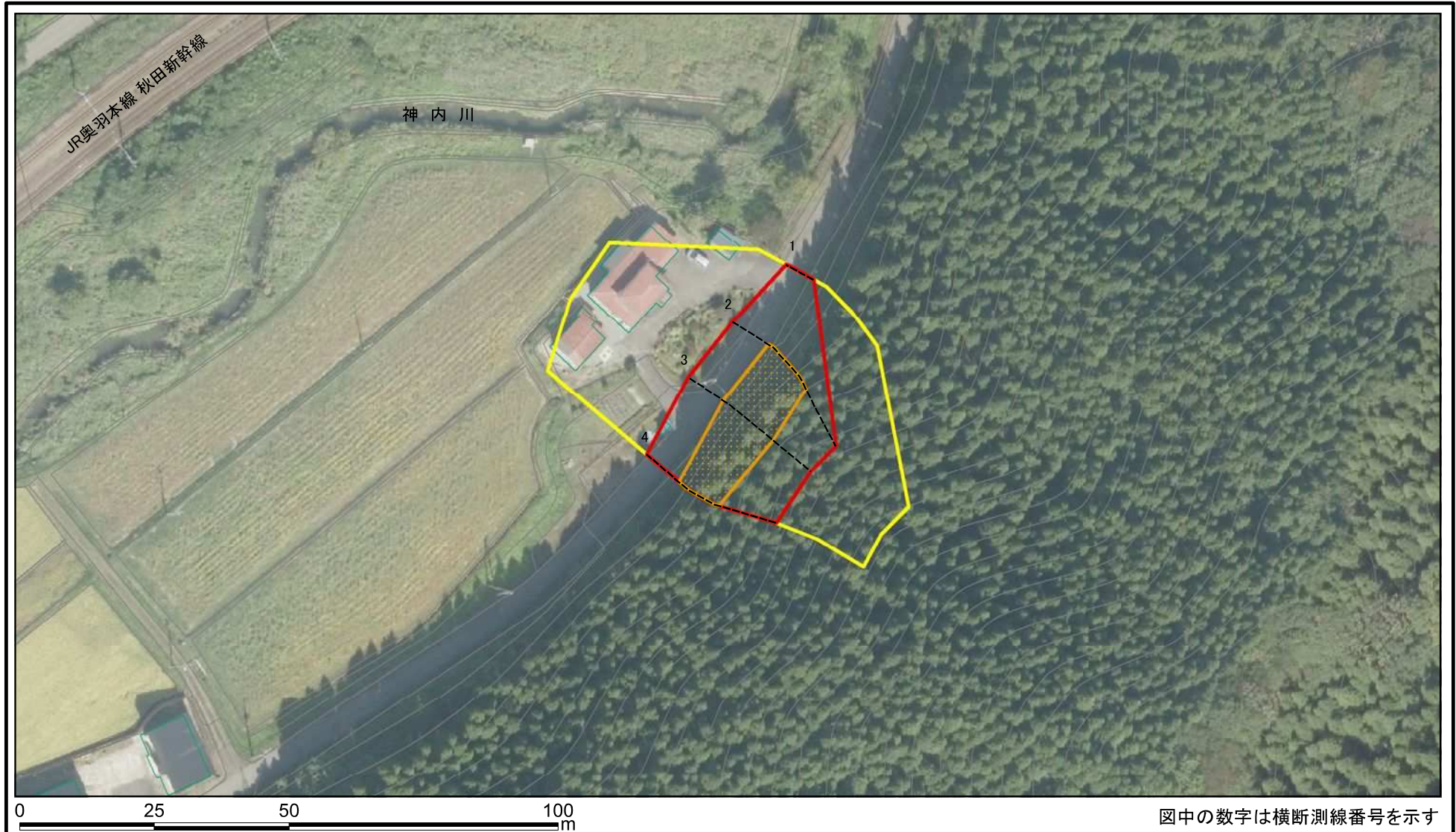
様式-2(急) 土砂災害警戒区域・土砂災害特別警戒区域 区域図(その1)	土砂災害防止法施行令第二条の基準に該当する区域		N 縮尺 1:2,500	自然現象の種類	急傾斜地の崩壊	箇所番号	II-806
	土砂災害防止法施行令第三条の基準に該当する区域			告示番号	第111号	箇所名	大仁加羅沢
	土砂等の(移動)高さが1m以下の場合、土砂等の移動による力が100kN/m ² を超える区域			告示年月日	令和元年7月23日	所在地	秋田県秋田市河辺神内 字大仁加羅沢
	土砂等の堆積の高さが3mを超える区域						
それ以外の区域							

土砂災害警戒区域等の指定の公示に係る図書(その2-1)



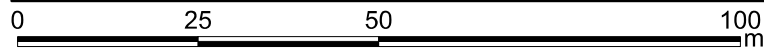
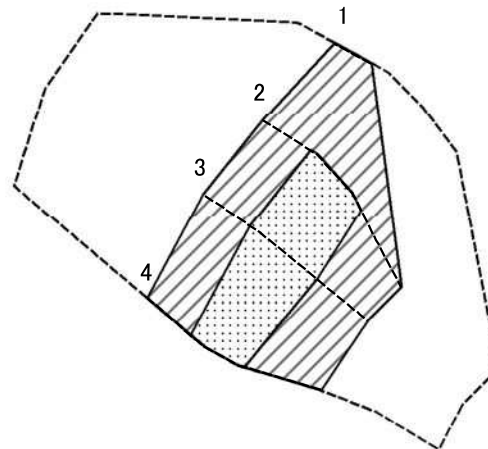
様式-2-1(急) 土砂災害警戒区域・土砂災害特別警戒区域 区域図(その2)	土砂災害防止法施行令第二条の基準に該当する区域		N 縮尺 1:1,000	自然現象の種類	急傾斜地の崩壊	箇所番号	II-806
	土砂災害防止法施行令第三条の基準に該当する区域	  		土石等の(移動)高さが1m以下の場合、 土石等の移動による力が100kN/mを超える区域 土石等の堆積の高さが3mを超える区域 それ以外の区域	告示番号	第111号	箇所名
				告示年月日	令和元年7月23日	所在地	秋田県秋田市河辺神内 字大仁加羅沢

土砂災害警戒区域等の指定の公示に係る図書(その2-1)



様式-2-1(急) 土砂災害警戒区域・土砂災害特別警戒区域 区域図(その2)	土砂災害防止法施行令第二条の基準に該当する区域		N 縮尺 1:1,000	自然現象の種類	急傾斜地の崩壊	箇所番号	II-806
	土砂災害防止法施行令第三条の基準に該当する区域	 		告示番号	第111号	箇所名	大仁加羅沢
	土砂等の(移動)高さが1m以下の場合、土砂等の移動による力が100kN/mを超える区域			告示年月日	令和元年7月23日	所在地	秋田県秋田市河辺神内 字大仁加羅沢
	土砂等の堆積の高さが3mを超える区域						
	それ以外の区域						

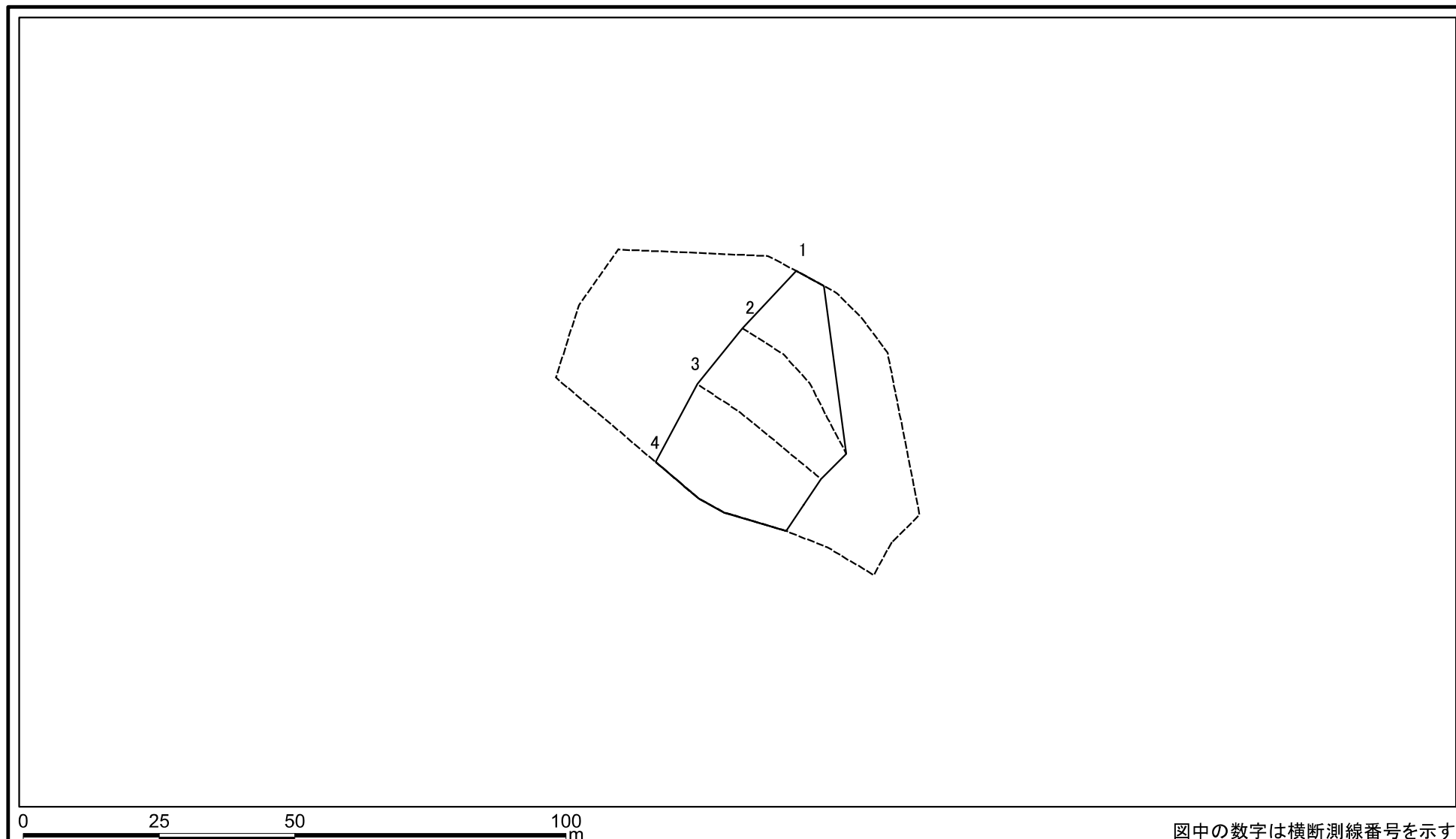
土砂災害警戒区域等の指定の公示に係る図書(その2-2)



図中の数字は横断測線番号を示す

様式-2-2(急) 土砂災害特別警戒区域の区域区分図 (急傾斜地の崩壊に伴う土石等の移動により建築物の地上部に作用すると想定される力)	土砂災害防止法施行令第二条の基準に該当する区域		N 縮尺 1:1,000	自然現象の種類	急傾斜地の崩壊	箇所番号	II-806
	土砂災害防止法施行令第三条の基準に該当する区域			告示番号	第111号	箇所名	大仁加羅沢
	それ以外の区域			告示年月日	令和元年7月23日	所在地	秋田県秋田市河辺神内字大仁加羅沢

土砂災害警戒区域等の指定の公示に係る図書(その2-3)



様式-2-3(急) 土砂災害特別警戒区域の区域区分図 (急傾斜地の崩壊に伴う土石等の堆積により建築物の地上部に作用すると想定される力)	土砂災害防止法施行令第二条の基準に該当する区域		縮尺 1:1,000	自然現象の種類	急傾斜地の崩壊	箇所番号	II-806
	土砂災害防止法施行令第三条の基準に該当する区域			告示番号	第111号	箇所名	大仁加羅沢
	それ以外の区域			告示年月日	令和元年7月23日	所在地	秋田県秋田市河辺神内字大仁加羅沢

土砂災害警戒区域等の指定の公示に係る図書(その3)(案)

(1/1)

横断測線の区間	土石等の移動により建築物の地上部に作用すると想定される力				土石等の堆積により建築物の地上部に作用すると想定される力			
	土石等の(移動)高さが1m以下の場合、土石等の移動による力が100kN/m ² を超える区域		それ以外の区域		土石等の堆積の高さが3mを超える区域		それ以外の区域	
	力の大きさのうち最大のもの(kN/m ²)	土石等の高さ(m)	力の大きさのうち最大のもの(kN/m ²)	土石等の高さ(m)	力の大きさのうち最大のもの(kN/m ²)	土石等の高さ(m)	力の大きさのうち最大のもの(kN/m ²)	土石等の高さ(m)
1 ～ 2	-	-	100.00	1.00	-	-	11.14	2.12
2 ～ 3	124.52	1.00	100.00	1.00	-	-	11.67	2.23
3 ～ 4	124.52	1.00	100.00	1.00	-	-	11.67	2.23
～								
～								
～								
～								
～								
～								
～								
～								
～								
～								
～								
～								
～								
～								
～								
～								
～								
～								
～								
～								
～								
～								
～								
～								
～								
～								
～								
～								
～								
～								
～								
～								
～								
～								
～								
～								

様式-3(急) 建築物の構造の規制に必要な衝撃に関する事項	自然現象の種類	急傾斜地の崩壊	箇所番号	II-806
	告示番号	第111号	箇所名	大仁加羅沢
	告示年月日	令和元年7月23日	所在地	秋田県秋田市河辺神内字大仁加羅沢