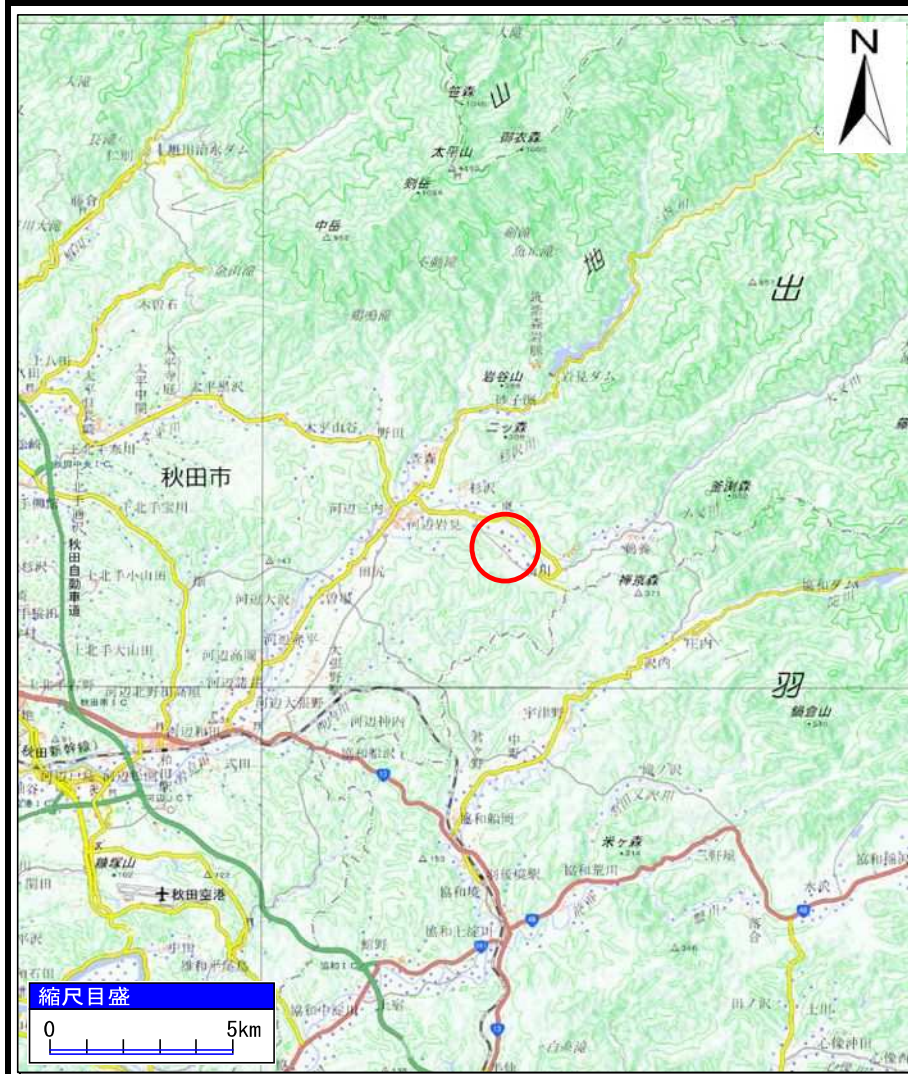
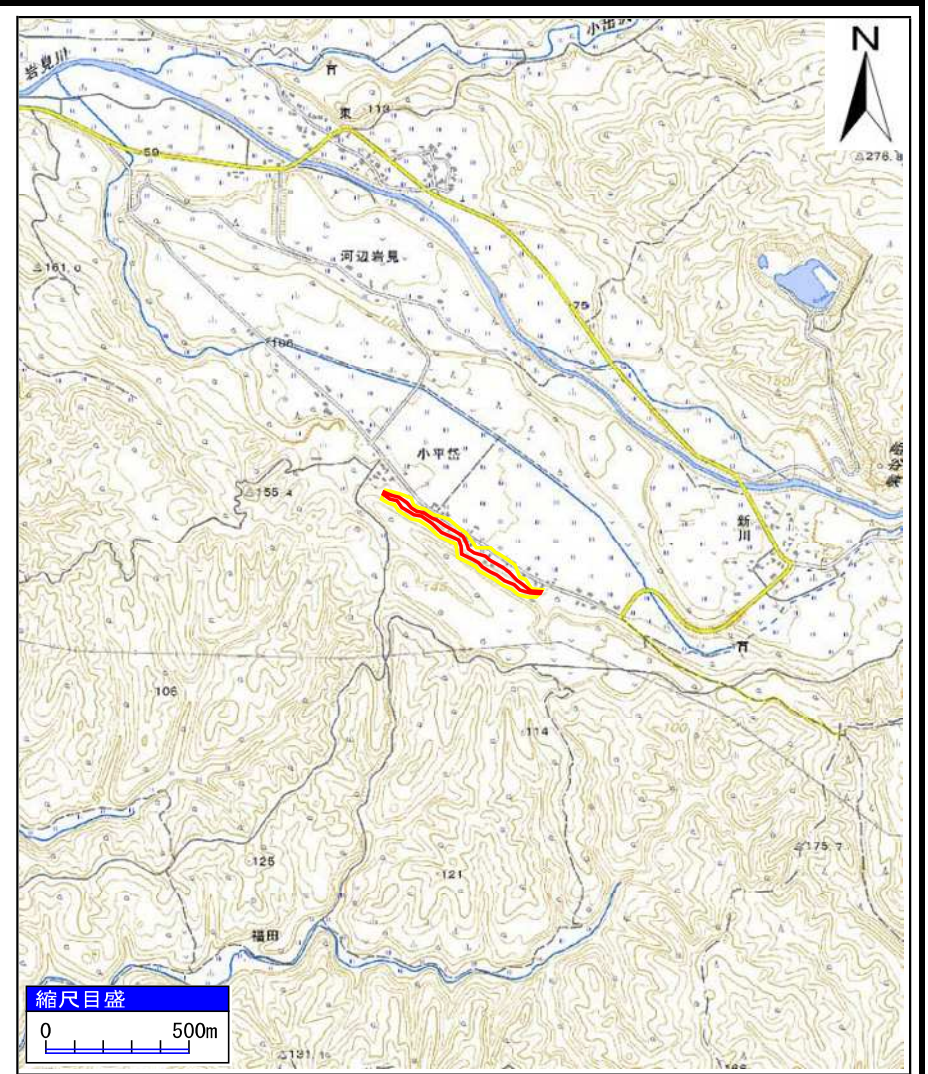


# 土砂災害警戒区域等の指定の公示に係る図書(その1)



(1/200,000)



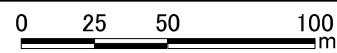
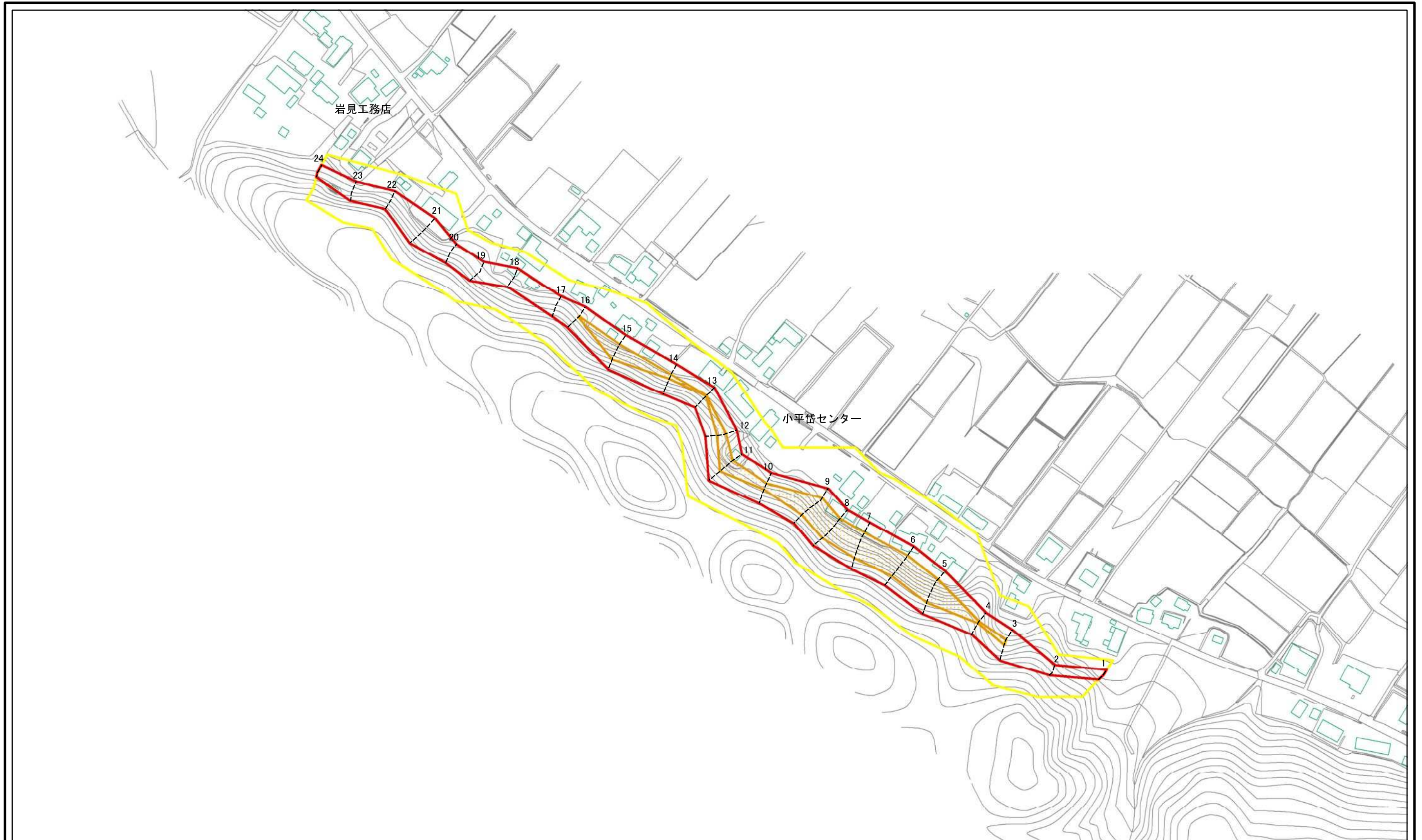
(1/25,000)

様式-1(急)  
土砂災害警戒区域・土砂災害特別警戒区域  
位置図

自然現象の種類	急傾斜地の崩壊
箇所番号	Ⅱ-778
箇所名	小平岱1号
所在地	秋田県秋田市河辺岩見字小平岱

「この地図は、国土地理院長の承認を得て、同院発行の電子地形図25000及び電子地形図20万を複製したものである。(平30情複、第918号)」

# 土砂災害警戒区域等の指定の公示に係る図書(その2)



図中の数字は横断測線番号を示す

様式-2(急)  
土砂災害警戒区域・土砂災害特別警戒区域  
区域図(その1)

土砂災害防止法施行令第二条の基準に該当する区域	
土砂災害防止法施行令第三条の基準に該当する区域	
それ以外の区域	

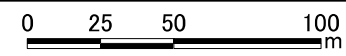
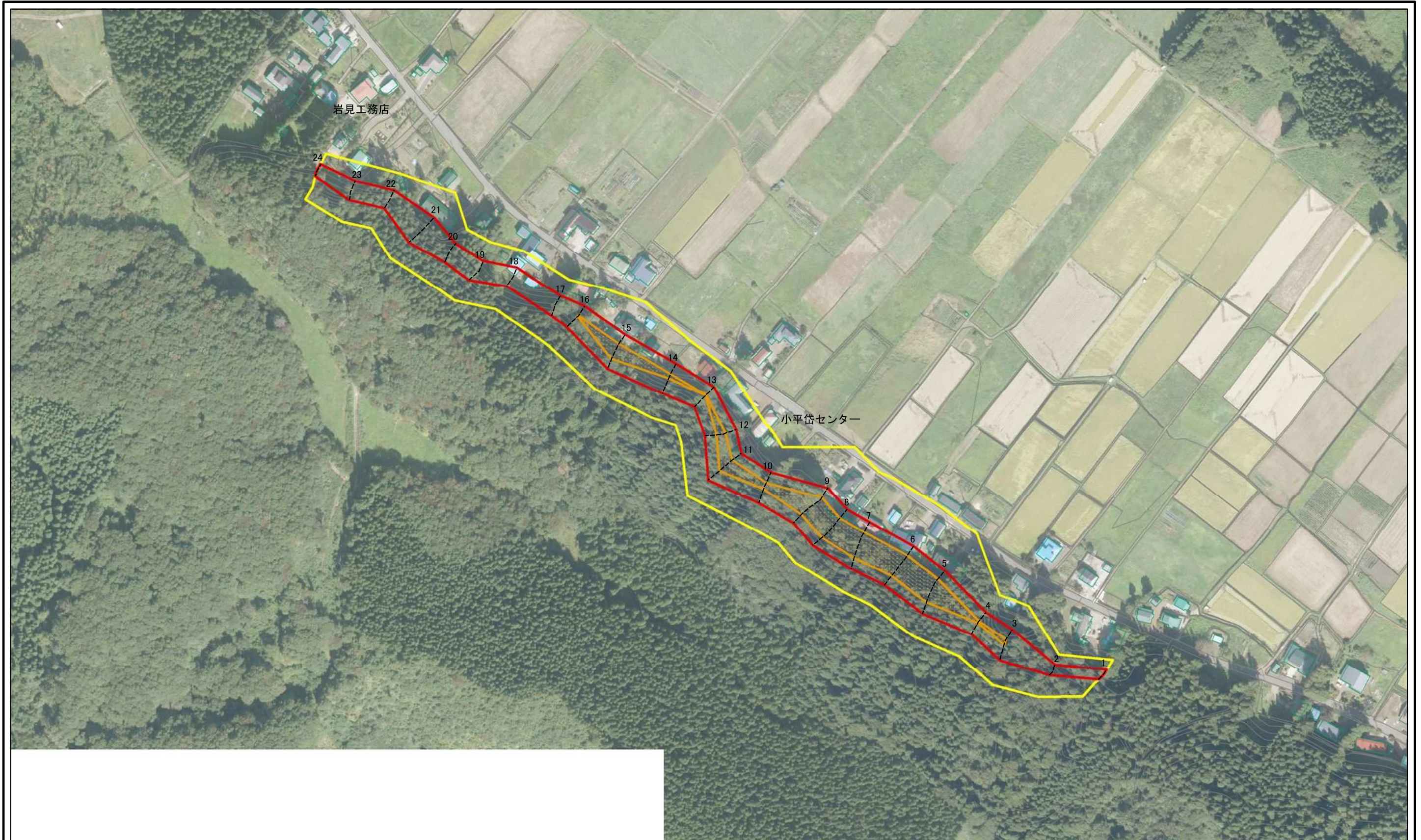
縮尺  
1:2,500



自然現象の種類	急傾斜地の崩壊
告示番号	第111号
告示年月日	令和元年7月23日

箇所番号	II-778
箇所名	小平岱1号
所在地	秋田県秋田市河辺岩見字小平岱

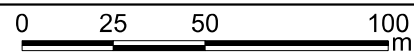
# 土砂災害警戒区域等の指定の公示に係る図書(その2)



図中の数字は横断測線番号を示す

様式-2(急) 土砂災害警戒区域・土砂災害特別警戒区域 区域図(その1)	土砂災害防止法施行令第二条の基準に該当する区域		自然現象の種類 急傾斜地の崩壊	箇所番号	II-778		
	土砂災害防止法施行令第三条の基準に該当する区域			告示番号	第111号	箇所名	小平岱1号
	それ以外の区域			告示年月日	令和元年7月23日	所在地	秋田県秋田市河辺岩見字小平岱
		縮尺	1:2,500				

土砂災害警戒区域等の指定の公示に係る図書(その2-1)



図中の数字は横断測線番号を示す

様式-2-1(急)  
土砂災害警戒区域・土砂災害特別警戒区域  
区域図(その2)

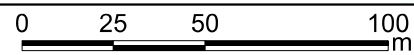
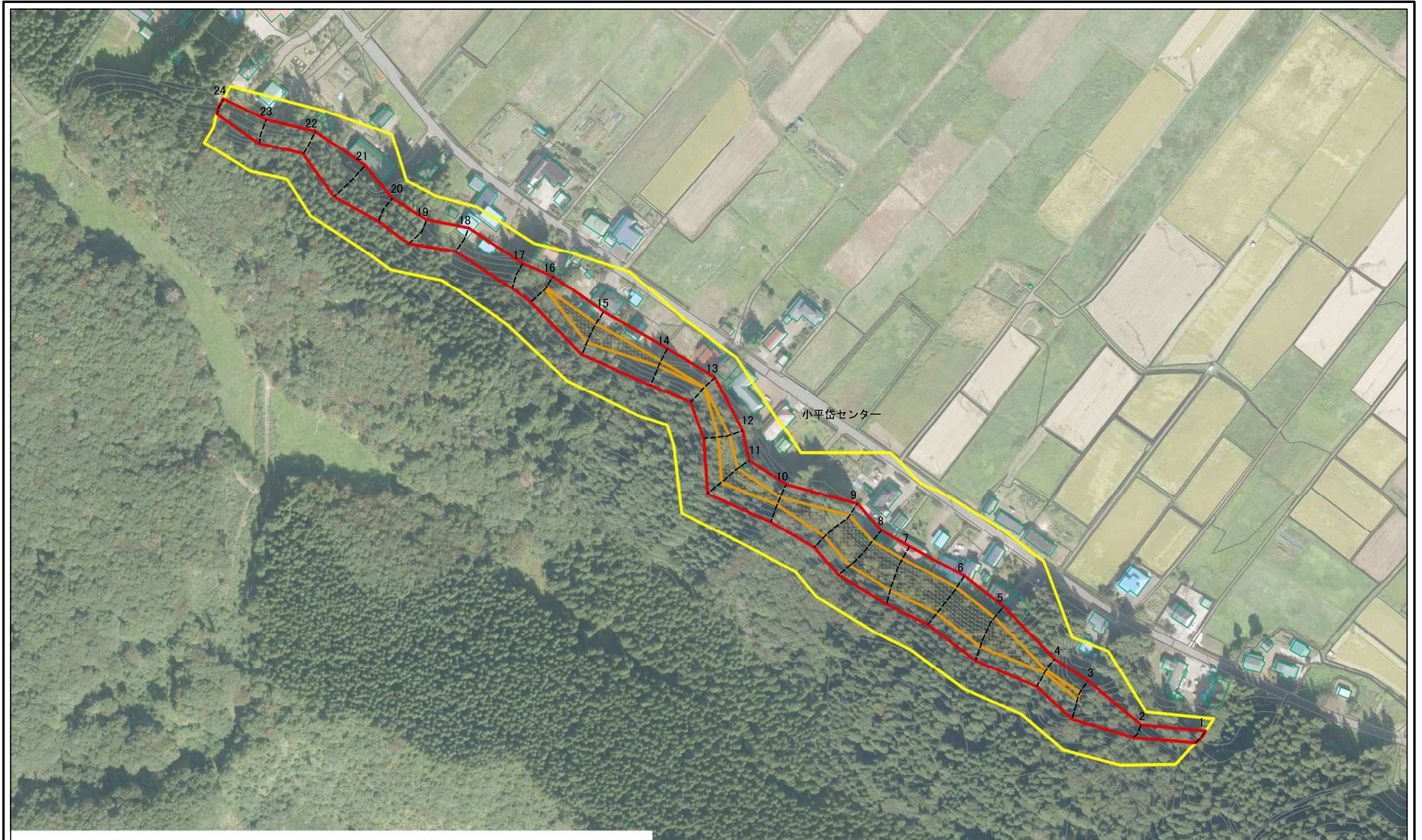
土砂災害防止法施行令第二条の基準に該当する区域	
土砂災害防止法施行令第三条の基準に該当する区域	
それ以外の区域	

	N
	縮尺
1:2,000	

自然現象の種類	急傾斜地の崩壊
告示番号	第111号
告示年月日	令和元年7月23日

箇所番号	II-778
箇所名	小平岱1号
所在地	秋田県秋田市河辺岩見字小平岱

土砂災害警戒区域等の指定の公示に係る図書(その2-1)



図中の数字は横断測線番号を示す

様式-2-1(急)  
土砂災害警戒区域・土砂災害特別警戒区域  
区域図(その2)

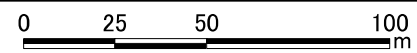
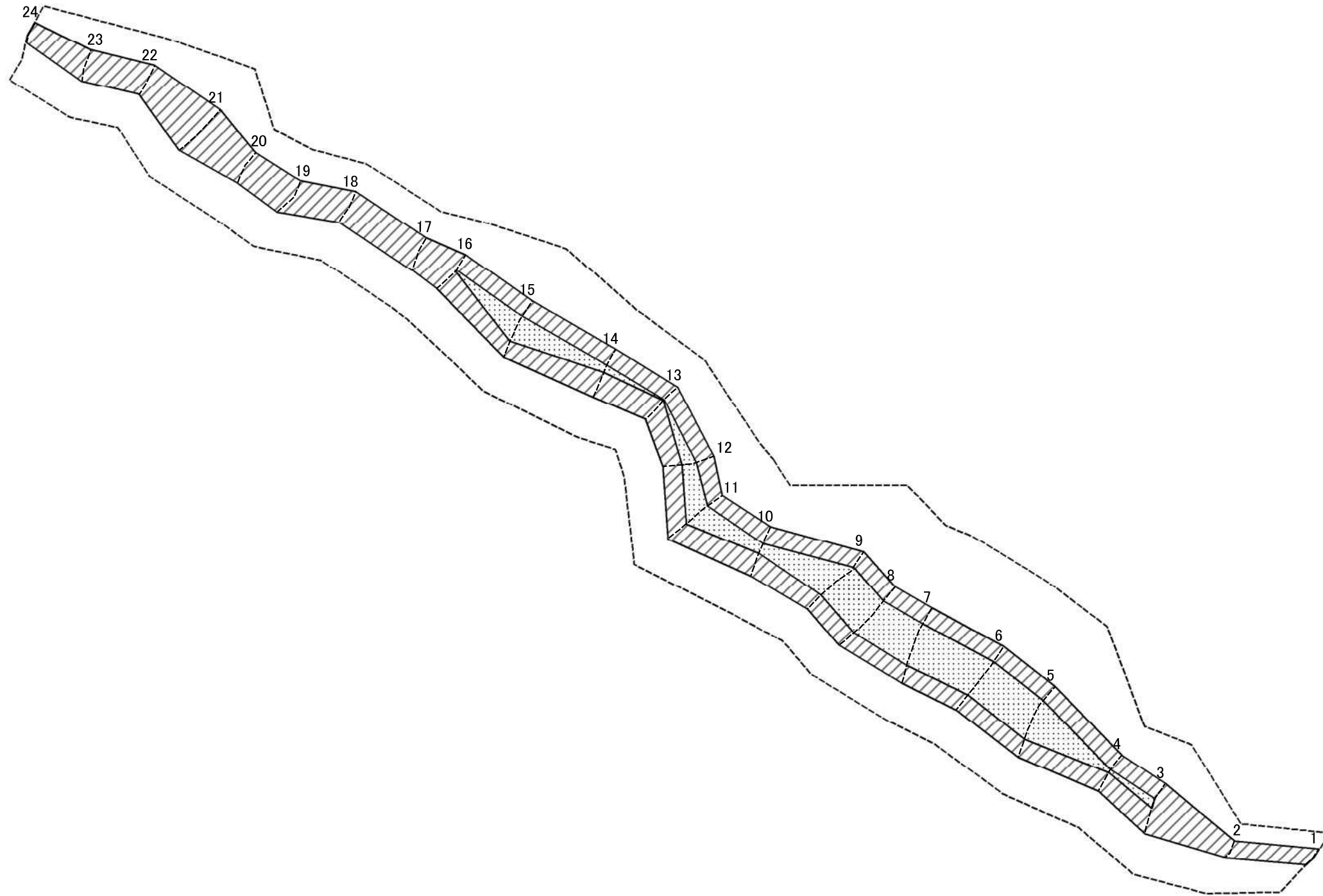
土砂災害防止法施行令第二条の基準に該当する区域	
土砂災害防止法施行令第三条の基準に該当する区域	
それ以外の区域	

	N
	縮尺
	1:2,000

自然現象の種類	急傾斜地の崩壊
告示番号	第111号
告示年月日	令和元年7月23日

箇所番号	II-778
箇所名	小平岱1号
所在地	秋田県秋田市河辺岩見字小平岱

土砂災害警戒区域等の指定の公示に係る図書(その2-2)



図中の数字は横断測線番号を示す

様式-2-2(急)  
土砂災害特別警戒区域の区域区分図  
(急傾斜地の崩壊に伴う土石等の移動により  
建築物の地上部に作用すると想定される力)

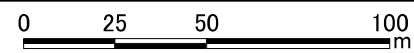
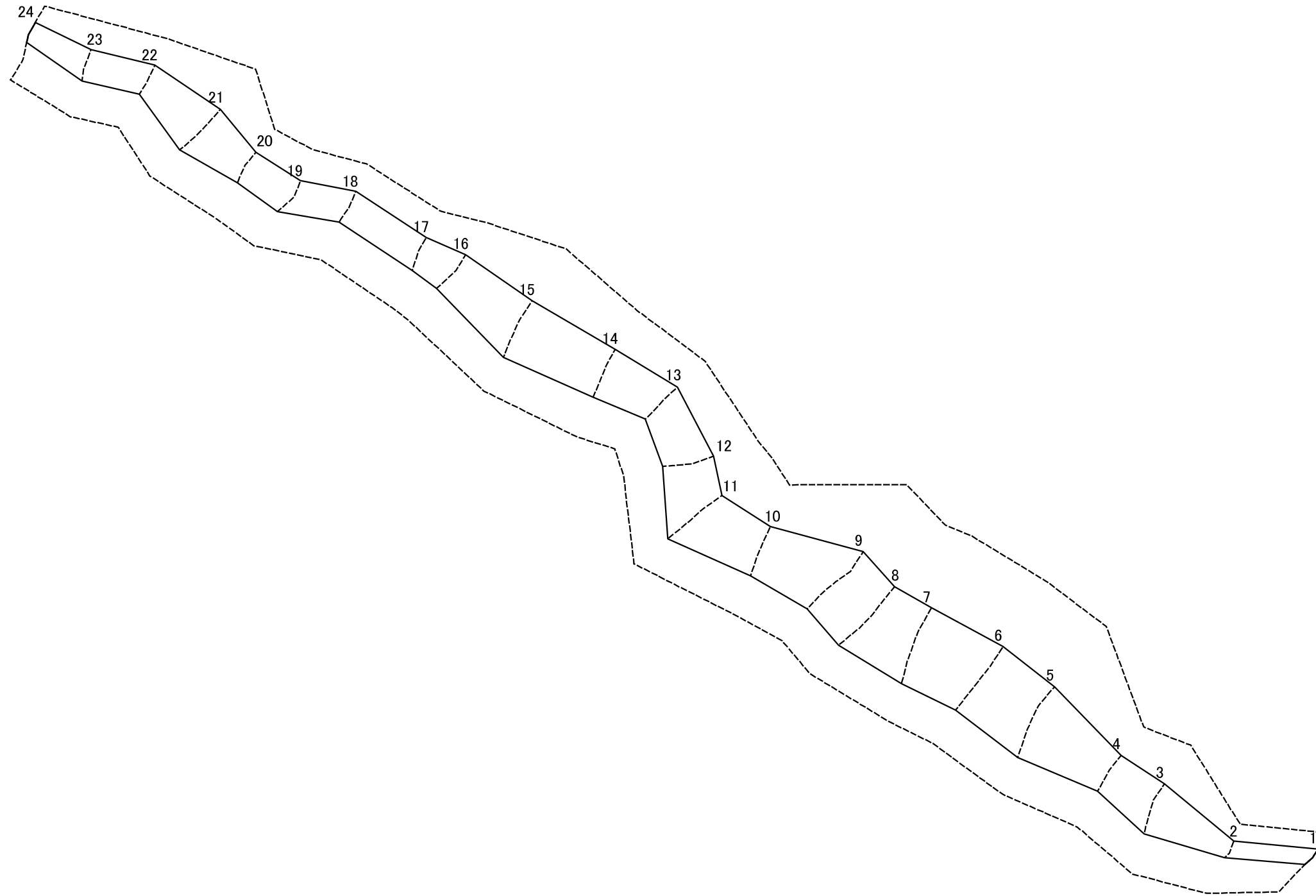
土砂災害防止法施行令第二条の基準に該当する区域	
土砂災害防止法施行令第三条の基準に該当する区域	
それ以外の区域	

N	
縮尺	1:2,000

自然現象の種類	急傾斜地の崩壊
告示番号	第111号
告示年月日	令和元年7月23日

箇所番号	II-778
箇所名	小平岱1号
所在地	秋田県秋田市河辺岩見字小平岱

土砂災害警戒区域等の指定の公示に係る図書(その2-3)



図中の数字は横断測線番号を示す

様式-2-3(急)  
土砂災害特別警戒区域の区域区分図  
(急傾斜地の崩壊に伴う土石等の堆積により  
建築物の地上部に作用すると想定される力)

土砂災害防止法施行令第二条の基準に該当する区域	
土砂災害防止法施行令第三条の基準に該当する区域	
それ以外の区域	

N	
縮尺	1:2,000

自然現象の種類	急傾斜地の崩壊
告示番号	第111号
告示年月日	令和元年7月23日

箇所番号	II-778
箇所名	小平岱1号
所在地	秋田県秋田市河辺岩見字小平岱

土砂災害警戒区域等の指定の公示に係る図書(その3)(案)

横断測線の区間	土石等の移動により建築物の地上部に作用すると想定される力				土石等の堆積により建築物の地上部に作用すると想定される力				横断測線の区間	土石等の移動により建築物の地上部に作用すると想定される力				土石等の堆積により建築物の地上部に作用すると想定される力			
	土石等の(移動)高さが1m以下の場合、土石等の移動による力が100kN/m <sup>2</sup> を超える区域		それ以外の区域		土石等の堆積の高さが3mを超える区域		それ以外の区域			土石等の(移動)高さが1m以下の場合、土石等の移動による力が100kN/m <sup>2</sup> を超える区域		それ以外の区域		土石等の堆積の高さが3mを超える区域		それ以外の区域	
	力の大きさのうち最大のもの(kN/m <sup>2</sup> )	土石等の高さ(m)	力の大きさのうち最大のもの(kN/m <sup>2</sup> )	土石等の高さ(m)	力の大きさのうち最大のもの(kN/m <sup>2</sup> )	土石等の高さ(m)	力の大きさのうち最大のもの(kN/m <sup>2</sup> )	土石等の高さ(m)		力の大きさのうち最大のもの(kN/m <sup>2</sup> )	土石等の高さ(m)	力の大きさのうち最大のもの(kN/m <sup>2</sup> )	土石等の高さ(m)	力の大きさのうち最大のもの(kN/m <sup>2</sup> )	土石等の高さ(m)	力の大きさのうち最大のもの(kN/m <sup>2</sup> )	土石等の高さ(m)
1 ~ 2	-	-	76.65	1.00	-	-	9.47	1.81	~								
2 ~ 3	-	-	100.00	1.00	-	-	10.35	1.97	~								
3 ~ 4	108.39	1.00	100.00	1.00	-	-	10.76	2.05	~								
4 ~ 5	136.66	1.00	100.00	1.00	-	-	13.64	2.60	~								
5 ~ 6	136.66	1.00	100.00	1.00	-	-	13.64	2.60	~								
6 ~ 7	138.18	1.00	100.00	1.00	-	-	13.70	2.61	~								
7 ~ 8	138.18	1.00	100.00	1.00	-	-	13.70	2.61	~								
8 ~ 9	136.07	1.00	100.00	1.00	-	-	13.57	2.59	~								
9 ~ 10	135.98	1.00	100.00	1.00	-	-	13.57	2.59	~								
10 ~ 11	121.62	1.00	100.00	1.00	-	-	11.44	2.18	~								
11 ~ 12	121.62	1.00	100.00	1.00	-	-	11.44	2.18	~								
12 ~ 13	116.62	1.00	100.00	1.00	-	-	11.00	2.10	~								
13 ~ 14	106.70	1.00	100.00	1.00	-	-	10.40	1.98	~								
14 ~ 15	130.65	1.00	100.00	1.00	-	-	12.35	2.36	~								
15 ~ 16	130.65	1.00	100.00	1.00	-	-	12.35	2.36	~								
16 ~ 17	-	-	100.00	1.00	-	-	10.42	1.99	~								
17 ~ 18	-	-	93.64	1.00	-	-	10.41	1.98	~								
18 ~ 19	-	-	97.31	1.00	-	-	10.51	2.00	~								
19 ~ 20	-	-	97.31	1.00	-	-	10.52	2.01	~								
20 ~ 21	-	-	100.00	1.00	-	-	12.10	2.31	~								
21 ~ 22	-	-	100.00	1.00	-	-	12.10	2.31	~								
22 ~ 23	-	-	98.02	1.00	-	-	11.79	2.25	~								
23 ~ 24	-	-	98.02	1.00	-	-	11.79	2.25	~								
~									~								
~									~								
~									~								

様式-3(急) 建築物の構造の規制に必要な衝撃に関する事項	自然現象の種類	急傾斜地の崩壊	箇所番号	II-778
	告示番号	第111号	箇所名	小平岱1号
	告示年月日	令和元年7月23日	所在地	秋田県秋田市河辺岩見字小平岱