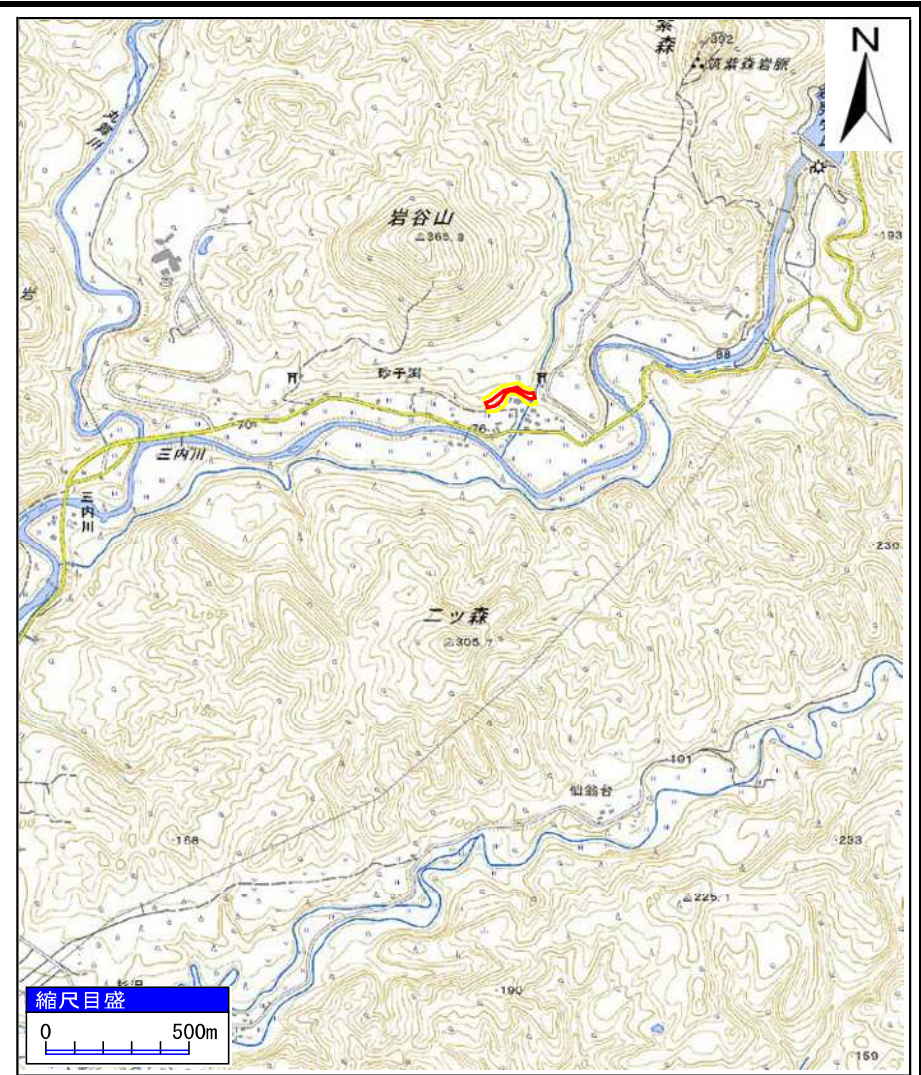
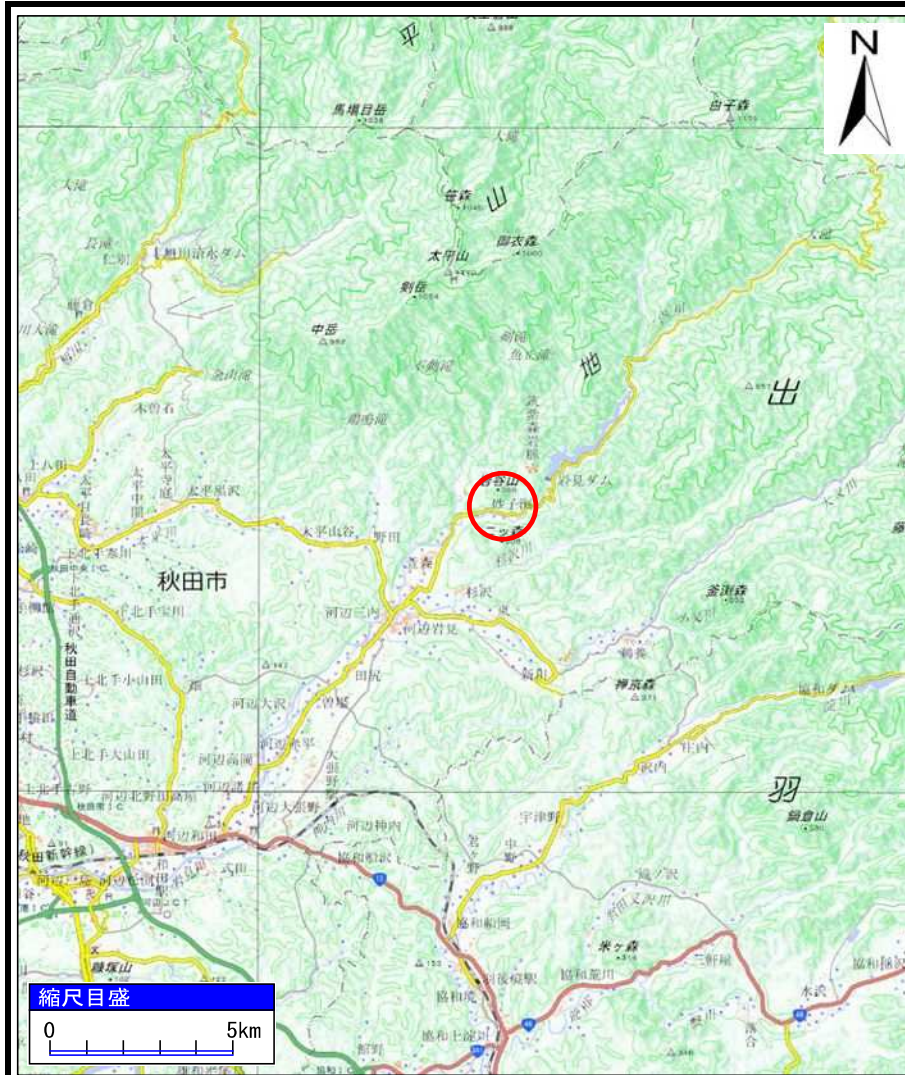


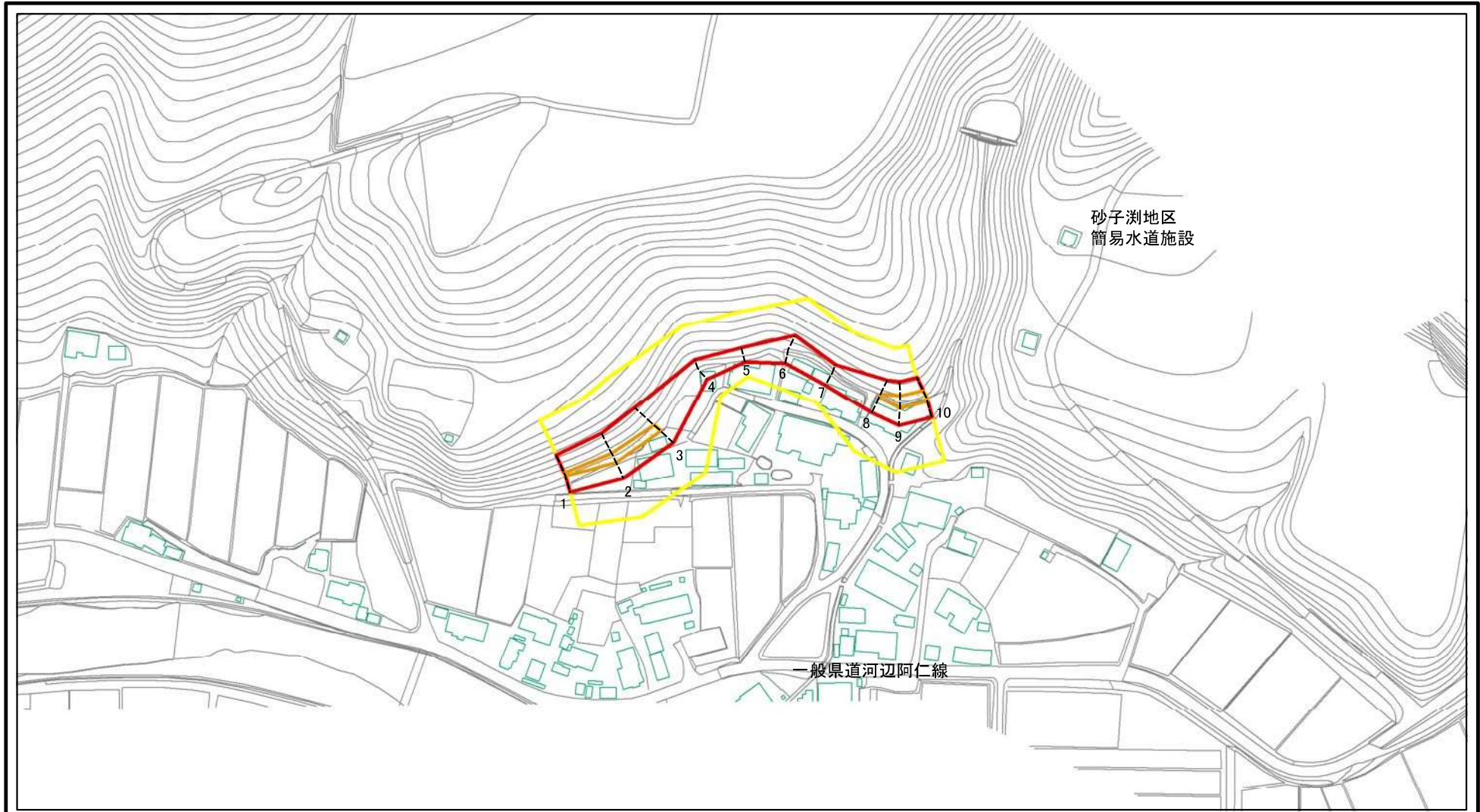
土砂災害警戒区域等の指定の公示に係る図書(その1)



様式-1(急) 土砂災害警戒区域・土砂災害特別警戒区域 位置図	自然現象の種類	急傾斜地の崩壊
	箇所番号	I-643
	箇所名	砂子淵
	所在地	秋田県秋田市河辺三内字砂子淵

「この地図は、国土地理院長の承認を得て、同院発行の電子地形図25000及び電子地形図20万を複製したものである。(平30情複、第918号)」

土砂災害警戒区域等の指定の公示に係る図書(その2)



0 25 50 100
m

図中の数字は横断測線番号を示す

様式-2(急)

土砂災害警戒区域・土砂災害特別警戒区域
区域図(その1)

土砂災害防止法施行令第二条の基準に該当する区域



N

自然現象
の種類

急傾斜地の崩壊

箇所番号 I-643

土砂災害防止法
施行令第三条の
基準に該当する
区域



縮尺

告示番号

第111号

箇所名 砂子淵

土石等の移動)高さが1m以下の場合、
土石等の移動による力が100kN/mを超える区域



1:2,500

告示年月日

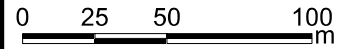
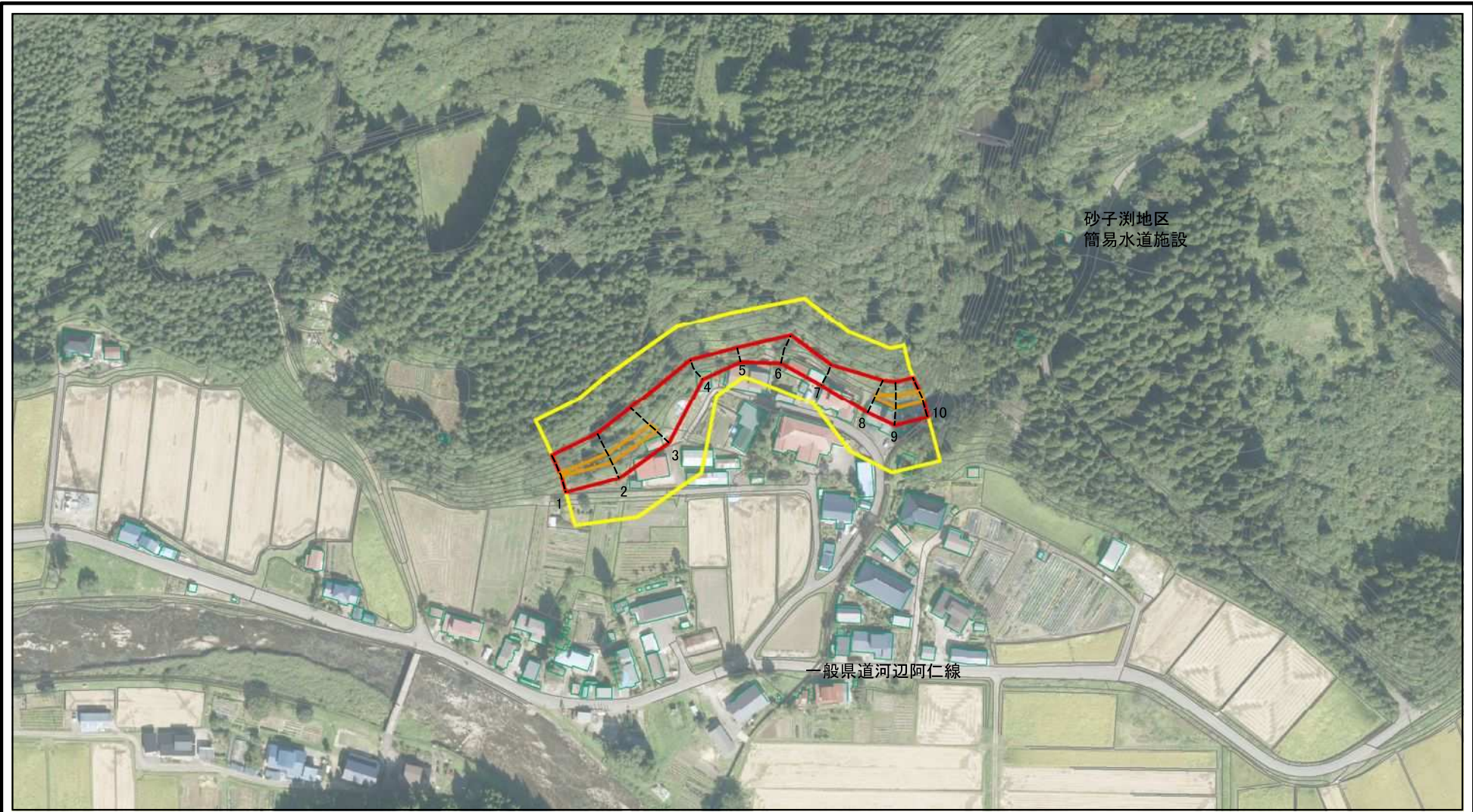
令和元年7月23日

所在地 秋田県秋田市河辺三内字砂子淵

土石等の堆積の高さが3mを超える区域
それ以外の区域



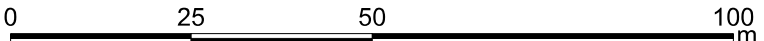
土砂災害警戒区域等の指定の公示に係る図書(その2)



図中の数字は横断測線番号を示す

様式-2(急) 土砂災害警戒区域・土砂災害特別警戒区域 区域図(その1)	土砂災害防止法施行令第二条の基準に該当する区域		N 縮尺 1:2,500	自然現象の種類	急傾斜地の崩壊	箇所番号	I-643
	土砂災害防止法施行令第三条の基準に該当する区域			告示番号	第111号	箇所名	砂子淵
	土砂等の(移動)高さが1m以下の場合、土砂等の移動による力が100kN/mを超える区域			告示年月日	令和元年7月23日	所在地	秋田県秋田市河辺三内字砂子淵
	土砂等の堆積の高さが3mを超える区域						
それ以外の区域							

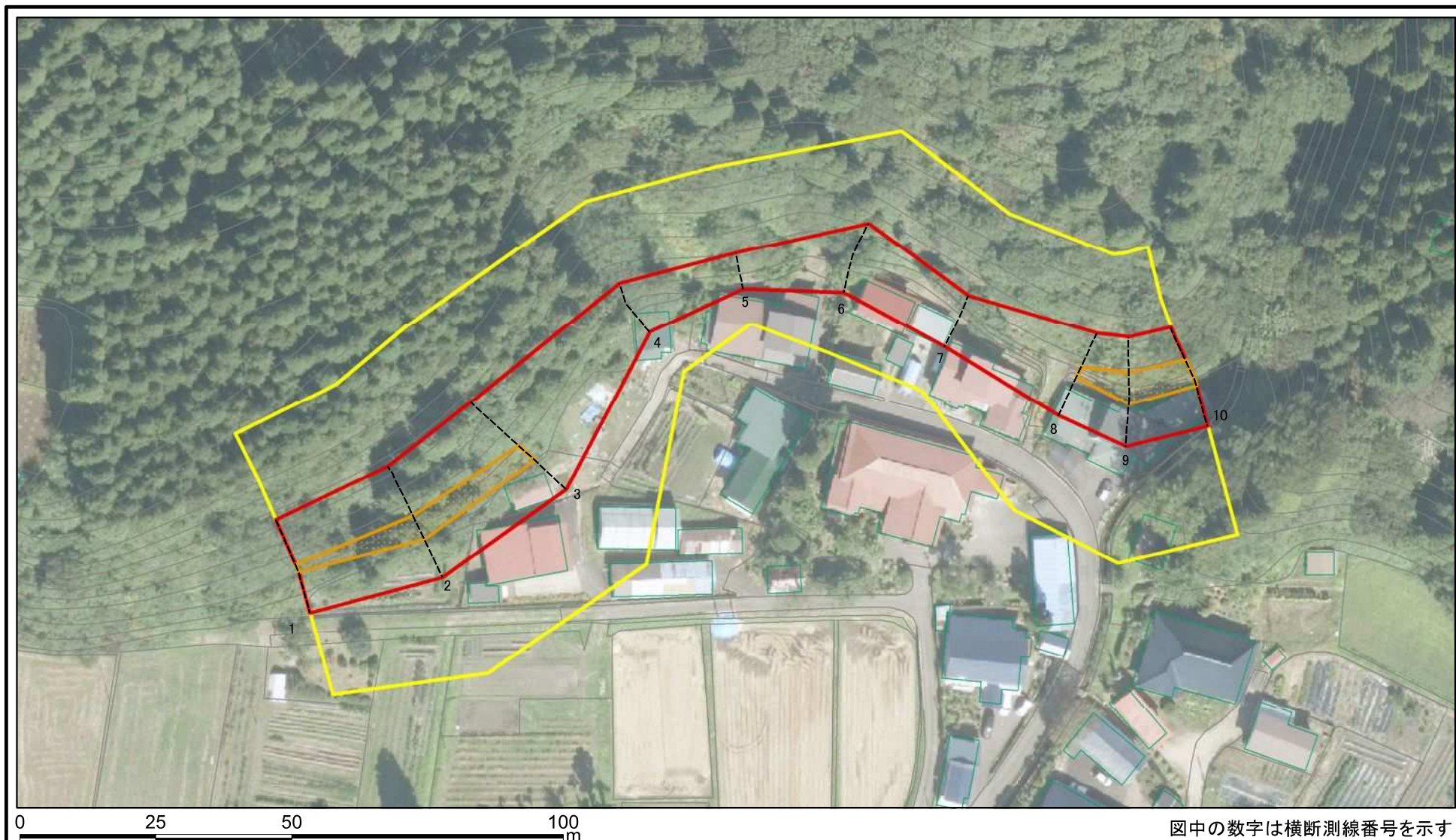
土砂災害警戒区域等の指定の公示に係る図書(その2-1)



図中の数字は横断測線番号を示す

様式-2-1(急) 土砂災害警戒区域・土砂災害特別警戒区域 区域図(その2)	土砂災害防止法施行令第二条の基準に該当する区域		N 縮尺 1:1,000	自然現象の種類	急傾斜地の崩壊	箇所番号	I-643
	土砂災害防止法施行令第三条の基準に該当する区域	 		告示番号	第111号	箇所名	砂子淵
	土砂等の(移動)高さが1m以下の場合、土砂等の移動による力が100kN/mを超える区域 土砂等の堆積の高さが3mを超える区域 それ以外の区域			告示年月日	令和元年7月23日	所在地	秋田県秋田市河辺三内字砂子淵

土砂災害警戒区域等の指定の公示に係る図書(その2-1)



様式-2-1(急)
土砂災害警戒区域・土砂災害特別警戒区域
区域図(その2)

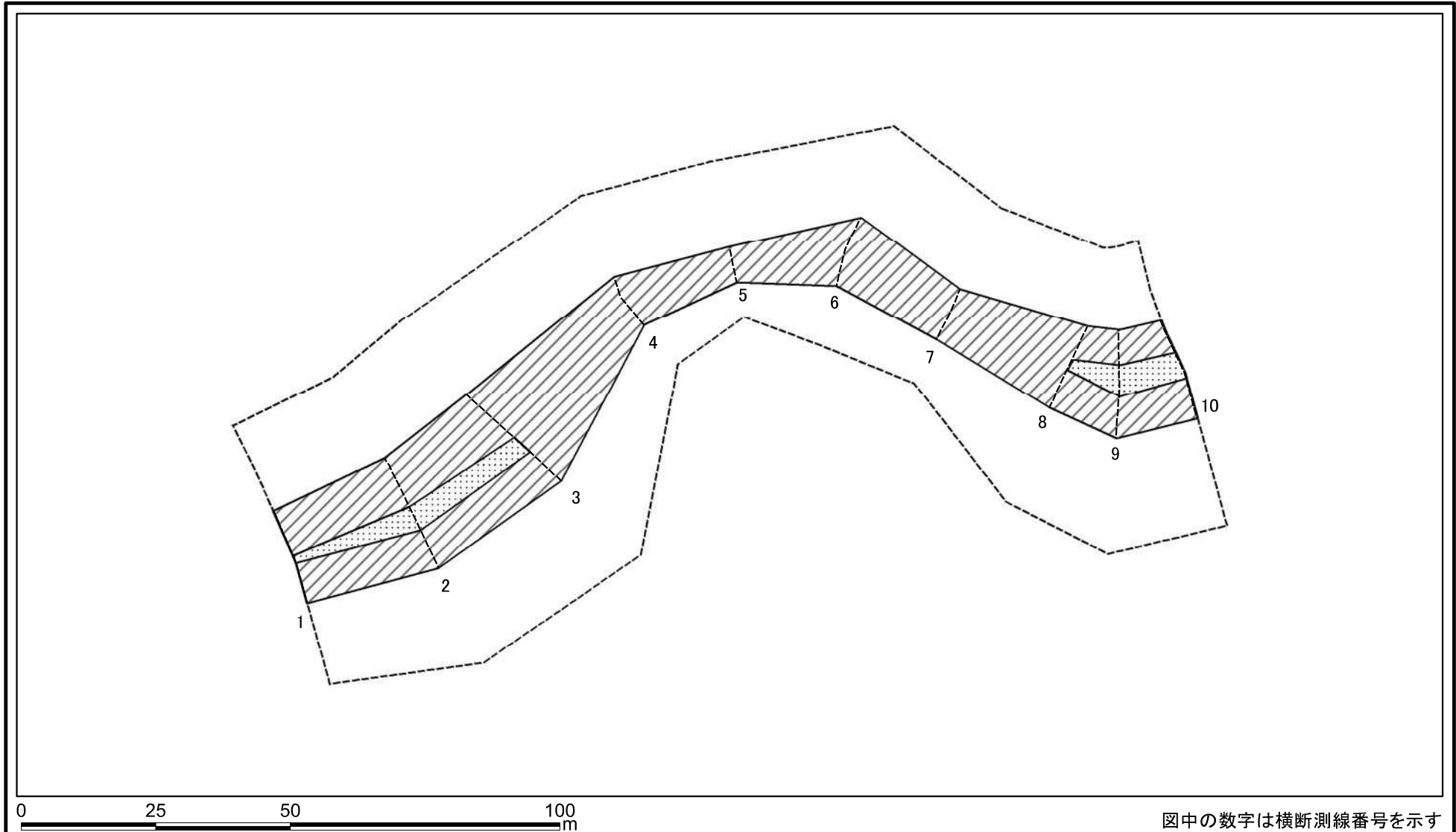
土砂災害防止法施行令第二条の基準に該当する区域	
土砂災害防止法施行令第三条の基準に該当する区域	
土砂等の(移動)高さが1m以下の場合、土砂等の移動による力が100kN/mを超える区域	
土砂等の堆積の高さが3mを超える区域	
それ以外の区域	

縮尺
1:1,000

N

自然現象の種類	急傾斜地の崩壊	箇所番号	I-643
告示番号	第111号	箇所名	砂子測
告示年月日	令和元年7月23日	所在地	秋田県秋田市河辺三内字砂子測

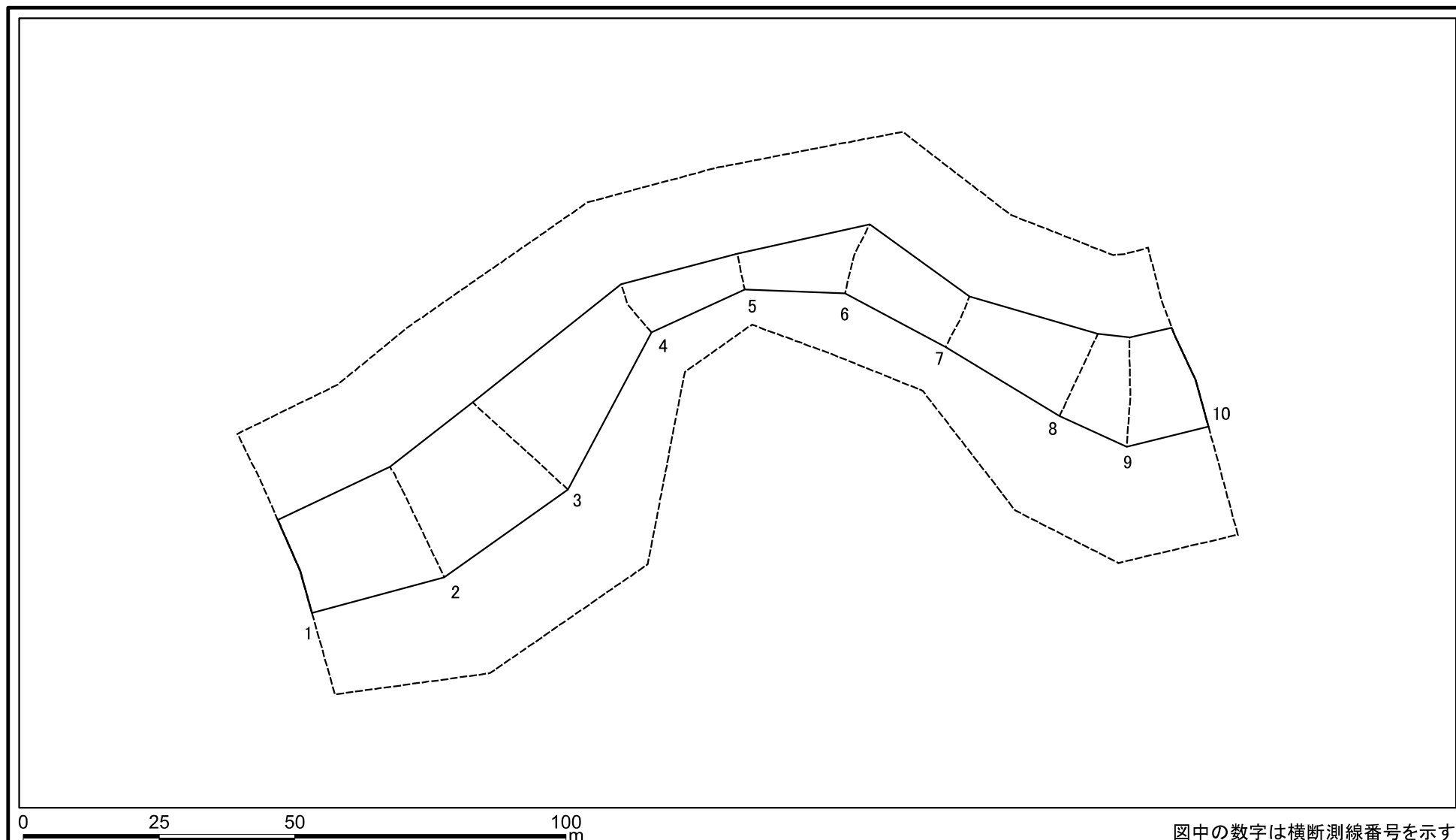
土砂災害警戒区域等の指定の公示に係る図書(その2-2)



図中の数字は横断測線番号を示す

様式-2-2(急) 土砂災害特別警戒区域の区域区分図 (急傾斜地の崩壊に伴う土石等の移動により 建築物の地上部に作用すると想定される力)	土砂災害防止法施行令第二条の基準に該当する区域		N 縮尺 1:1,000	自然現象の種類	急傾斜地の崩壊	箇所番号	I-643
	土砂災害防止法施行令第三条の基準に該当する区域			告示番号	第111号	箇所名	砂子測
	それ以外の区域		告示年月日	令和元年7月23日	所在地	秋田県秋田市河辺三内字砂子測	

土砂災害警戒区域等の指定の公示に係る図書(その2-3)



様式-2-3(急)
 土砂災害特別警戒区域の区域区分図
 (急傾斜地の崩壊に伴う土石等の堆積により
 建築物の地上部に作用すると想定される力)

土砂災害防止法施行令第二条の基準に該当する区域	
土砂災害防止法施行令第三条の基準に該当する区域	
それ以外の区域	

N
縮尺
1:1,000

自然現象の種類	急傾斜地の崩壊
告示番号	第111号
告示年月日	令和元年7月23日

箇所番号	I-643
箇所名	砂子淵
所在地	秋田県秋田市河辺三内字砂子淵

図中の数字は横断測線番号を示す

土砂災害警戒区域等の指定の公示に係る図書(その3)(案)

横断測線の区間	土石等の移動により建築物の地上部に作用すると想定される力				土石等の堆積により建築物の地上部に作用すると想定される力				横断測線の区間	土石等の移動により建築物の地上部に作用すると想定される力				土石等の堆積により建築物の地上部に作用すると想定される力			
	土石等の(移動)高さが1m以下の場合、土石等の移動による力が100kN/m ² を超える区域		それ以外の区域		土石等の堆積の高さが3mを超える区域		それ以外の区域			土石等の(移動)高さが1m以下の場合、土石等の移動による力が100kN/m ² を超える区域		それ以外の区域		土石等の堆積の高さが3mを超える区域		それ以外の区域	
1 ~ 2	110.33	1.00	100.00	1.00	-	-	10.74	2.05	~								
2 ~ 3	110.33	1.00	100.00	1.00	-	-	10.52	2.01	~								
3 ~ 4	-	-	100.00	1.00	-	-	10.28	1.96	~								
4 ~ 5	-	-	84.68	1.00	-	-	9.39	1.79	~								
5 ~ 6	-	-	86.92	1.00	-	-	9.39	1.79	~								
6 ~ 7	-	-	86.92	1.00	-	-	9.04	1.72	~								
7 ~ 8	-	-	100.00	1.00	-	-	13.00	2.48	~								
8 ~ 9	119.81	1.00	100.00	1.00	-	-	13.43	2.56	~								
9 ~ 10	119.81	1.00	100.00	1.00	-	-	13.43	2.56	~								
~									~								
~									~								
~									~								
~									~								
~									~								
~									~								
~									~								
~									~								
~									~								
~									~								
~									~								
~									~								
~									~								
~									~								
~									~								
~									~								
~									~								
~									~								

様式-3(急)	自然現象の種類	急傾斜地の崩壊	箇所番号	I-643
	告示番号	第111号	箇所名	砂子淵
	告示年月日	令和元年7月23日	所在地	秋田県秋田市河辺三内字砂子淵
建築物の構造の規制に必要な衝撃に関する事項				