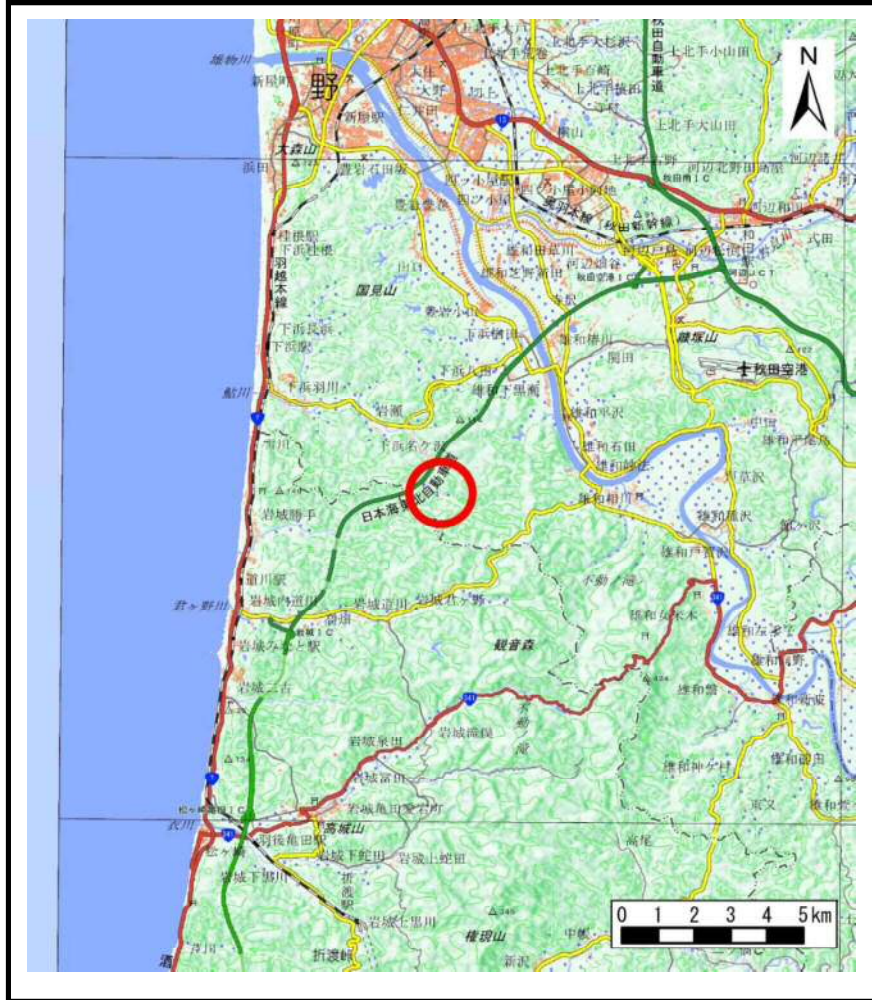
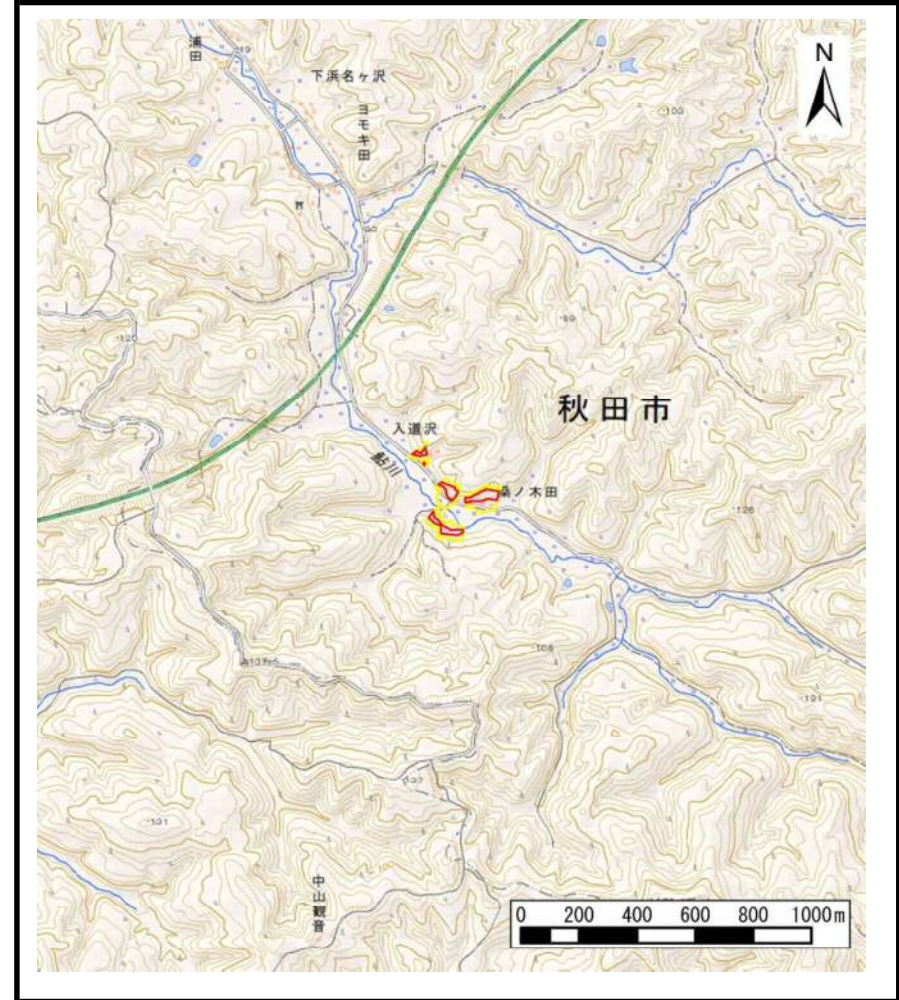


## 土砂災害警戒区域等の指定の公示に係る図書（その1）



(1/200,000)



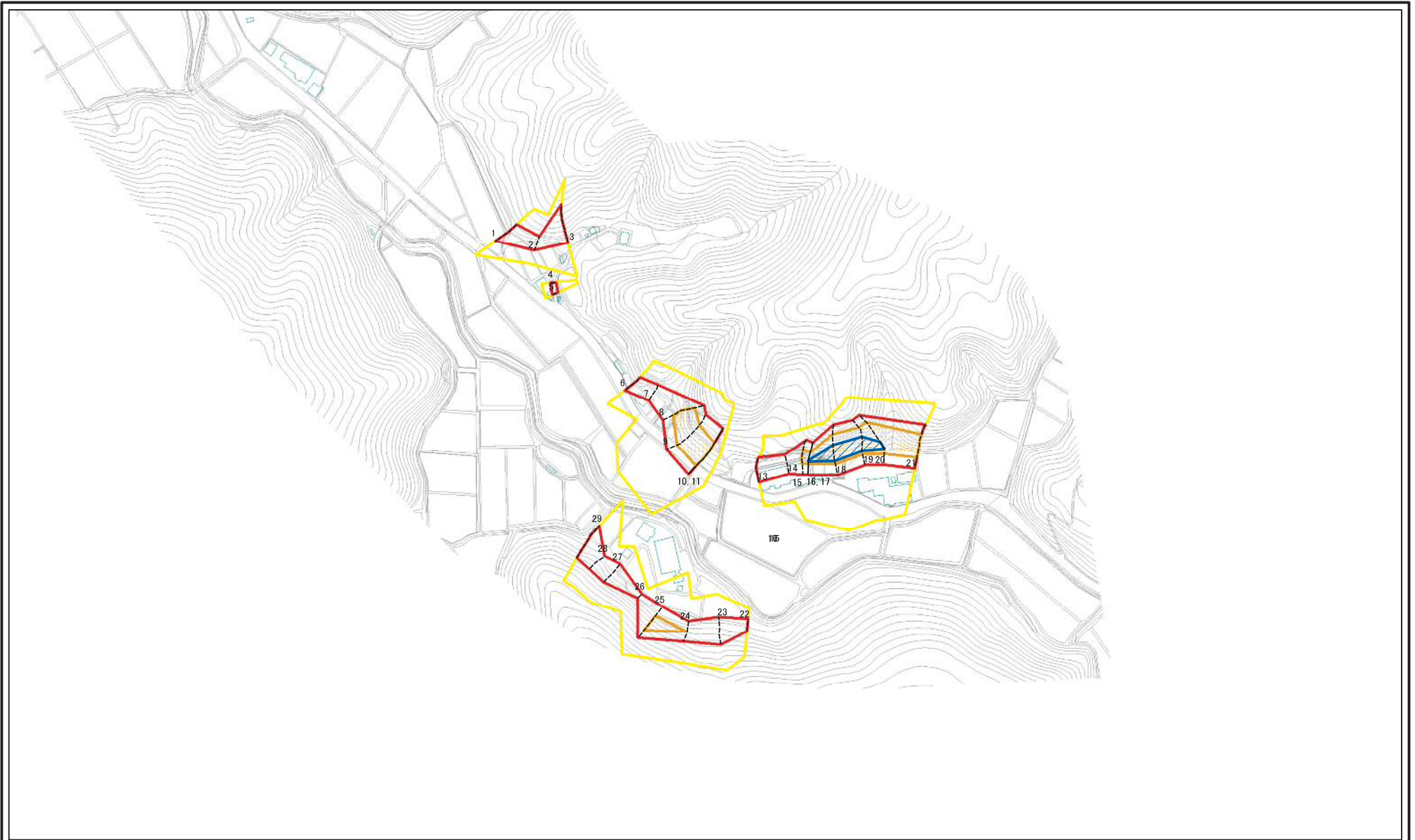
(1/25,000)

様式－1（急）  
土砂災害警戒区域・土砂災害特別警戒区域 位置図

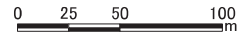
自然現象の種類	急傾斜地の崩壊
箇所番号	I-457
箇所名	下浜深山
所在地	秋田県秋田市下浜名ヶ沢字入道沢、浦田及び大田代

この地図は、国土地理院長の承認を得て、同院発行の電子地形図25000及び電子地形図20万を複製したものである。（承認番号 平29情複、第1337号）

# 土砂災害警戒区域等の指定の公示に係る図書(その2)



図中の数字は横断測線番号を示す



様式-2(急)  
土砂災害警戒区域・土砂災害特別警戒区域  
区域図(その1)

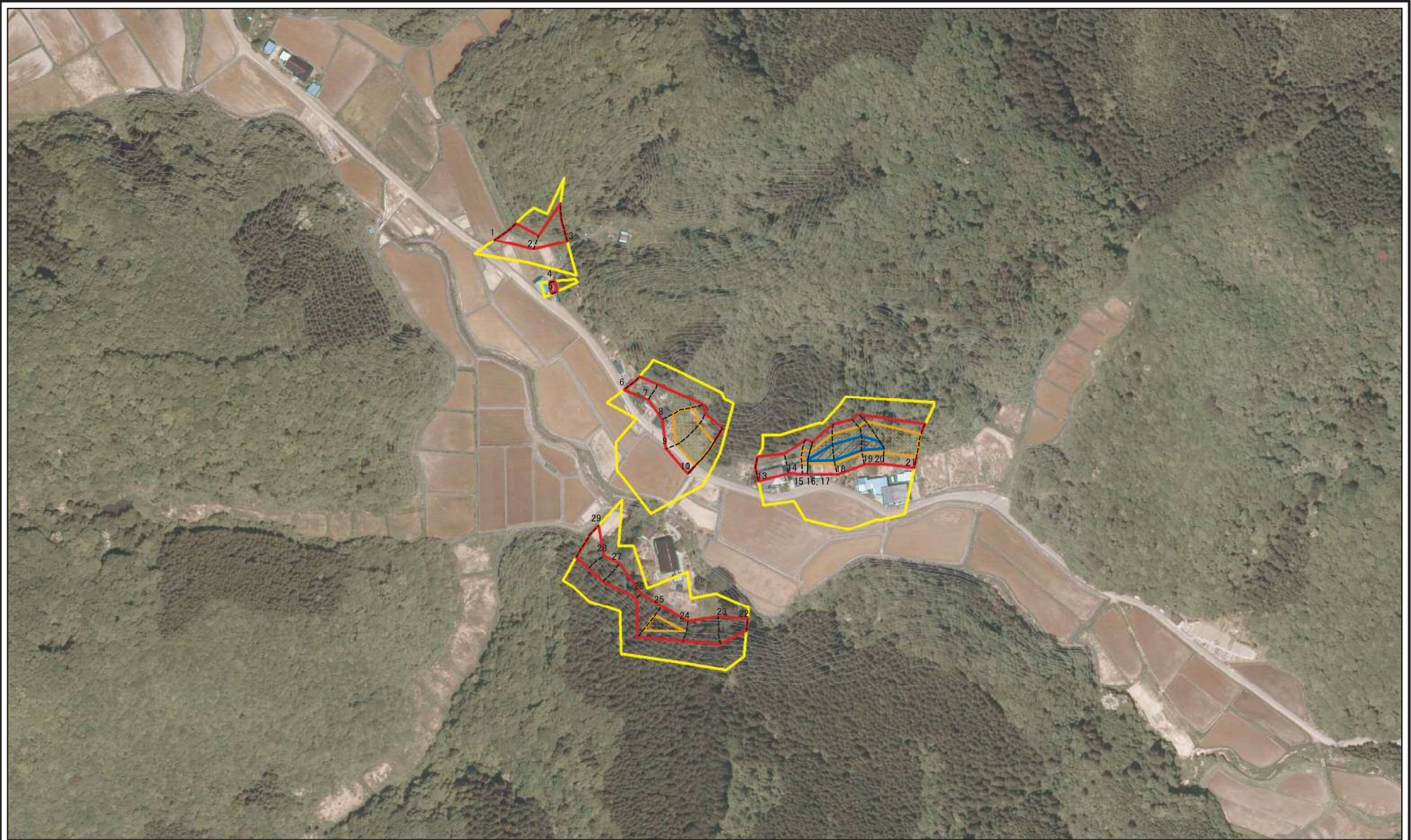
土砂災害防止法施行令第二条の基準に該当する区域		N
土砂災害防止法施行令第三条の基準に該当する区域		
それ以外の区域		

縮尺	1:2,500
----	---------

自然現象の種類	急傾斜地の崩壊
告示番号	第358号
告示年月日	平成30年7月13日

箇所番号	I-457
箇所名	下浜深山
所在地	秋田県秋田市下浜名ヶ沢 字入道沢、浦田及び大田代

土砂災害警戒区域等の指定の公示に係る図書(その2)



0 25 50 100  
m

図中の数字は横断測線番号を示す

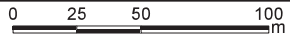
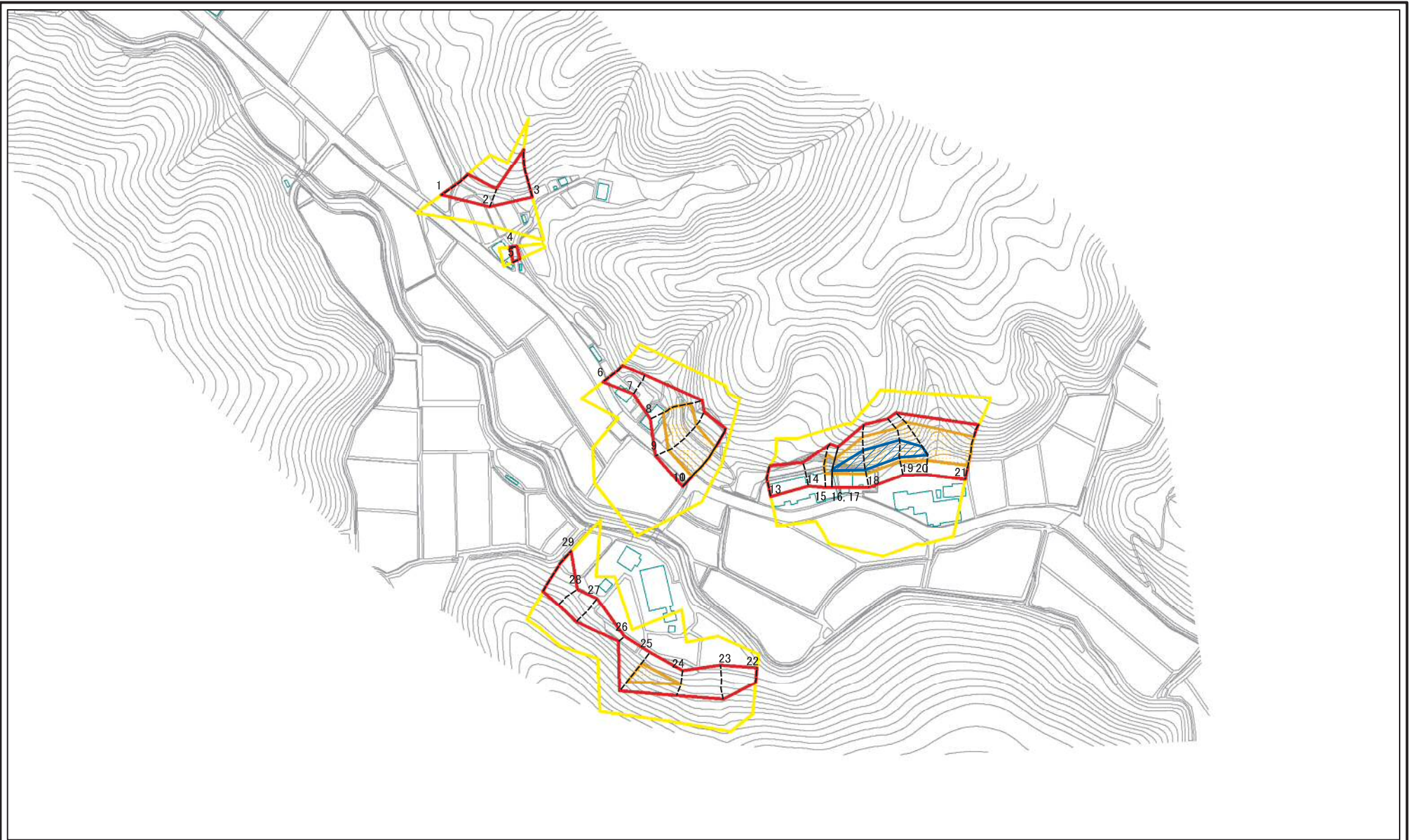
様式-2(急)  
土砂災害警戒区域・土砂災害特別警戒区域  
区域図(その1)

土砂災害防止法施行令第二条の基準に該当する区域	
土砂災害防止法施行令第三条の基準に該当する区域	
それ以外の区域	

	縮尺
	1:2,500

自然現象の種類	急傾斜地の崩壊	箇所番号	I-457
告示番号	第358号	箇所名	下浜深山
告示年月日	平成30年7月13日	所在地	秋田県秋田市下浜名ヶ沢 字入道沢、浦田及び大田代

土砂災害警戒区域等の指定の公示に係る図書(その2-1)

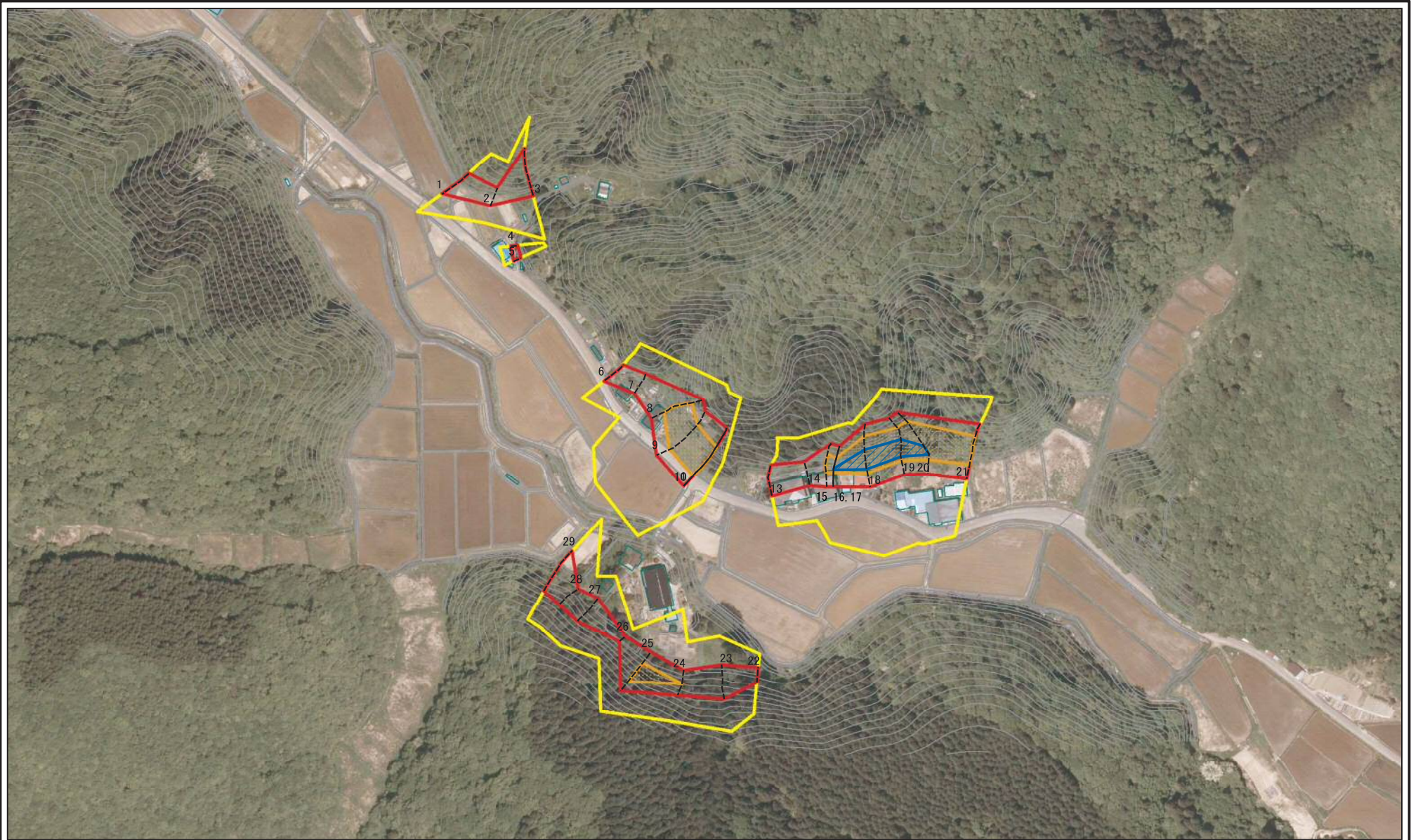


図中の数字は横断測線番号を示す

様式-2-1(急)  
土砂災害警戒区域・土砂災害特別警戒区域  
区域図(その2)

土砂災害防止法施行令第二条の基準に該当する区域		N	自然現象の種類	急傾斜地の崩壊	箇所番号	I-457
土砂災害防止法施行令第三条の基準に該当する区域			告示番号	第358号	箇所名	下浜深山
土石等の(移動)高さが1m以下の場合、土石等の移動による力が100kN/mを超える区域		縮尺	告示年月日	平成30年7月13日	所在地	秋田県秋田市下浜名ヶ沢字入道沢、浦田及び大田代
土石等の堆積の高さが9mを超える区域		1:2,000				
それ以外の区域						

土砂災害警戒区域等の指定の公示に係る図書(その2-1)



図中の数字は横断測線番号を示す

0 25 50 100  
m

様式-2-1(急)  
土砂災害警戒区域・土砂災害特別警戒区域  
区域図(その2)

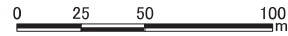
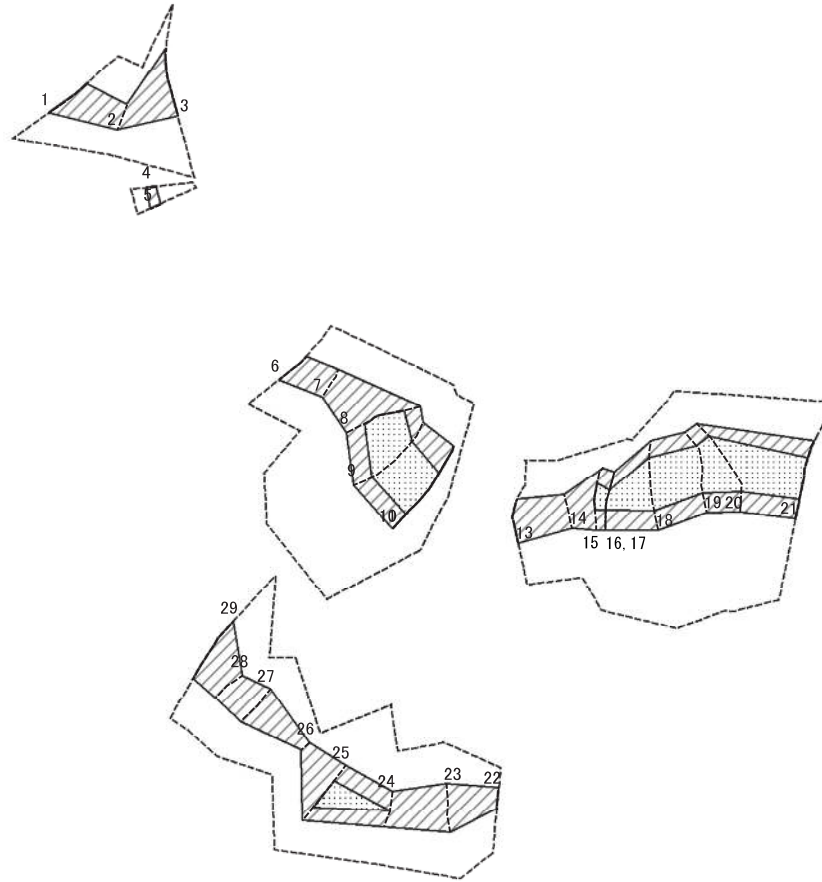
土砂災害防止法施行令第2条の基準に該当する区域	
土砂災害防止法施行令第3条の基準に該当する区域	
それ以外の区域	

縮尺  
1:2,000

自然現象の種類	急傾斜地の崩壊
告示番号	第358号
告示年月日	平成30年7月13日

箇所番号	I-457
箇所名	下浜深山
所在地	秋田県秋田市下浜名ヶ沢 字入道沢、浦田及び大田代

土砂災害警戒区域等の指定の公示に係る図書(その2-2)



図中の数字は横断測線番号を示す

様式-2-2(急)  
土砂災害特別警戒区域の区域区分図  
(急傾斜地の崩壊に伴う土石等の移動により  
建築物の地上部に作用すると想定される力)

土砂災害防止法施行令第二条の基準に該当する区域

土砂災害防止法  
施行令第三条の  
基準に該当する  
区域



縮尺  
1:2,000

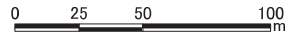
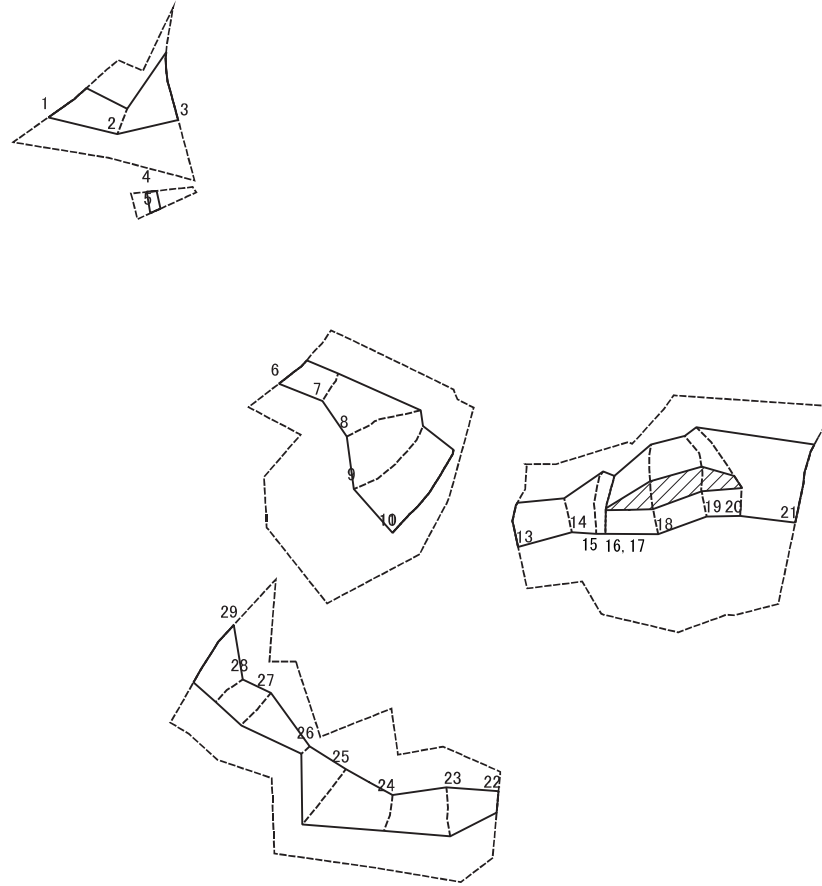
自然現象  
の種類  
告示番号  
告示年月日

急傾斜地の崩壊  
第358号  
平成30年7月13日

箇所番号  
箇所名  
所在地

I-457  
下浜深山  
秋田県秋田市下浜名ヶ沢  
字入道沢、浦田及び大田代

土砂災害警戒区域等の指定の公示に係る図書(その2-3)



図中の数字は横断測線番号を示す

様式-2-3(急)  
土砂災害特別警戒区域の区域区分図  
(急傾斜地の崩壊に伴う土石等の堆積により  
建築物の地上部に作用すると想定される力)

土砂災害防止法施行令第二条の基準に該当する区域



土砂災害防止法  
施行令第三条の  
基準に該当する  
区域



縮尺  
1:2,000

告示番号  
第358号

告示年月日  
平成30年7月13日

自然現象  
の種類  
急傾斜地の崩壊

箇所番号  
I-457

箇所名  
下浜深山

所在地  
秋田県秋田市下浜名ヶ沢  
字入道沢、浦田及び大田代

# 土砂災害警戒区域等の指定の公示に係る図書(その3)(案)

(1/1)

横断測線の区間	土石等の移動により建築物の地上部に作用すると想定される力				土石等の堆積により建築物の地上部に作用すると想定される力				横断測線の区間	土石等の移動により建築物の地上部に作用すると想定される力				土石等の堆積により建築物の地上部に作用すると想定される力			
	土石等の(移動)高さが1m以下の場合、土石等の移動による力が100kN/m <sup>2</sup> を超える区域		それ以外の区域		土石等の堆積の高さが3mを超える区域		それ以外の区域			土石等の(移動)高さが1m以下の場合、土石等の移動による力が100kN/m <sup>2</sup> を超える区域		それ以外の区域		土石等の堆積の高さが3mを超える区域		それ以外の区域	
	力の大きさのうち最大のもの (kN/m <sup>2</sup> )	土石等の高さ (m)	力の大きさのうち最大のもの (kN/m <sup>2</sup> )	土石等の高さ (m)	力の大きさのうち最大のもの (kN/m <sup>2</sup> )	土石等の高さ (m)	力の大きさのうち最大のもの (kN/m <sup>2</sup> )	土石等の高さ (m)		力の大きさのうち最大のもの (kN/m <sup>2</sup> )	土石等の高さ (m)	力の大きさのうち最大のもの (kN/m <sup>2</sup> )	土石等の高さ (m)	力の大きさのうち最大のもの (kN/m <sup>2</sup> )	土石等の高さ (m)	力の大きさのうち最大のもの (kN/m <sup>2</sup> )	土石等の高さ (m)
1 ~ 2	-	-	100.00	1.00	-	-	10.92	2.16	27 ~ 28	-	-	100.00	1.00	-	-	11.14	2.20
2 ~ 3	-	-	100.00	1.00	-	-	11.23	2.22	28 ~ 29	-	-	100.00	1.00	-	-	11.14	2.20
4 ~ 5	-	-	55.88	1.00	-	-	10.73	2.12	~								
6 ~ 7	-	-	99.77	1.00	-	-	13.16	2.60	~								
7 ~ 8	-	-	100.00	1.00	-	-	14.57	2.88	~								
8 ~ 9	143.65	1.00	100.00	1.00	-	-	14.57	2.88	~								
9 ~ 10	137.31	1.00	100.00	1.00	-	-	12.96	2.56	~								
10 ~ 11	126.08	1.00	100.00	1.00	-	-	12.26	2.42	~								
11 ~ 12	-	-	-	-	-	-	-	-	~								
13 ~ 14	-	-	100.00	1.00	-	-	13.78	2.73	~								
14 ~ 15	-	-	100.00	1.00	-	-	13.78	2.73	~								
15 ~ 16	132.75	1.00	100.00	1.00	-	-	14.14	2.80	~								
16 ~ 17	125.57	1.00	100.00	1.00	-	-	15.16	3.00	~								
17 ~ 18	150.03	1.00	100.00	1.00	18.05	3.57	15.16	3.00	~								
18 ~ 19	150.03	1.00	100.00	1.00	18.05	3.57	15.16	3.00	~								
19 ~ 20	153.24	1.00	100.00	1.00	17.62	3.49	15.16	3.00	~								
20 ~ 21	153.24	1.00	100.00	1.00	-	-	15.16	3.00	~								
22 ~ 23	-	-	98.64	1.00	-	-	9.87	1.95	~								
23 ~ 24	-	-	100.00	1.00	-	-	12.43	2.46	~								
24 ~ 25	136.32	1.00	100.00	1.00	-	-	12.51	2.48	~								
25 ~ 26	-	-	100.00	1.00	-	-	12.51	2.48	~								
26 ~ 27	-	-	100.00	1.00	-	-	11.09	2.19	~								

様式-3(急)	自然現象の種類	急傾斜地の崩壊	箇所番号	I-457
	告示番号	第358号	箇所名	下浜深山
	告示年月日	平成30年7月13日	所在地	秋田県秋田市下浜名ヶ沢 字入道沢、浦田及び大田代

建築物の構造の規制に必要な衝撃に関する事項