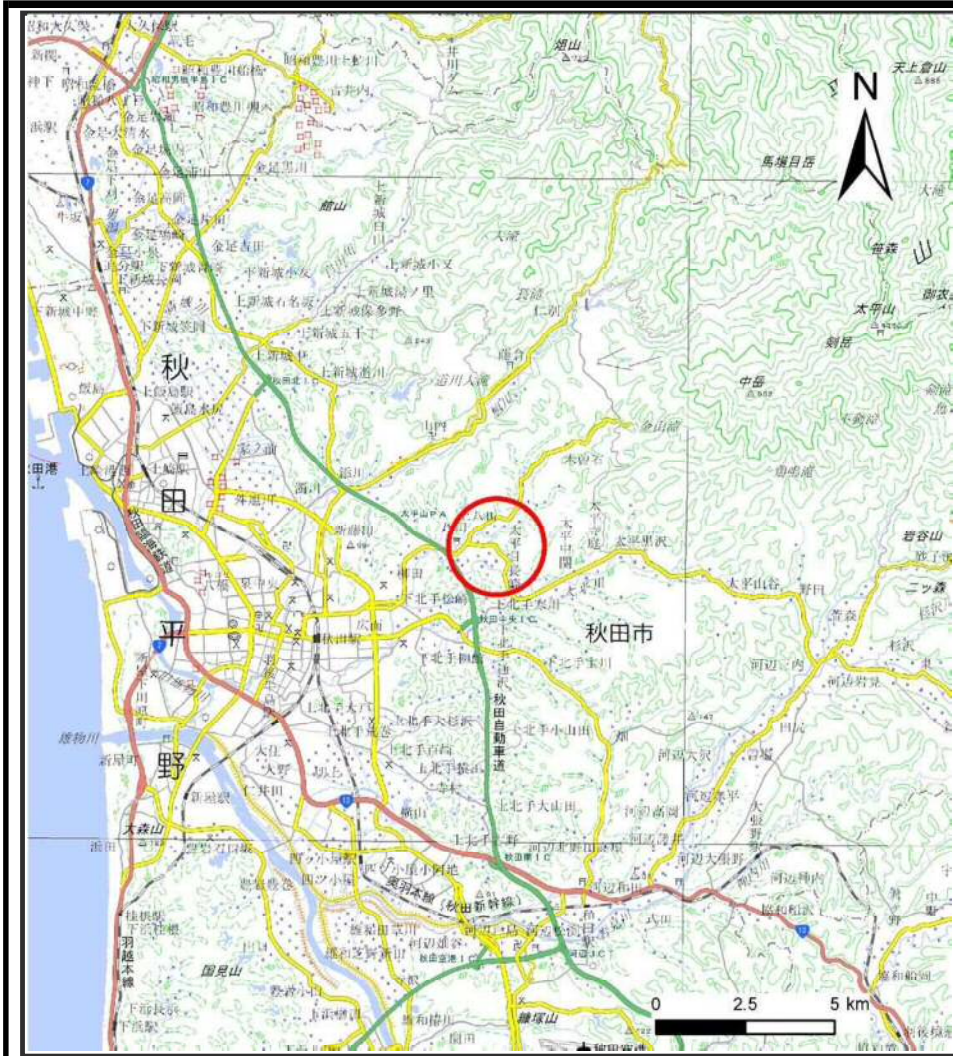
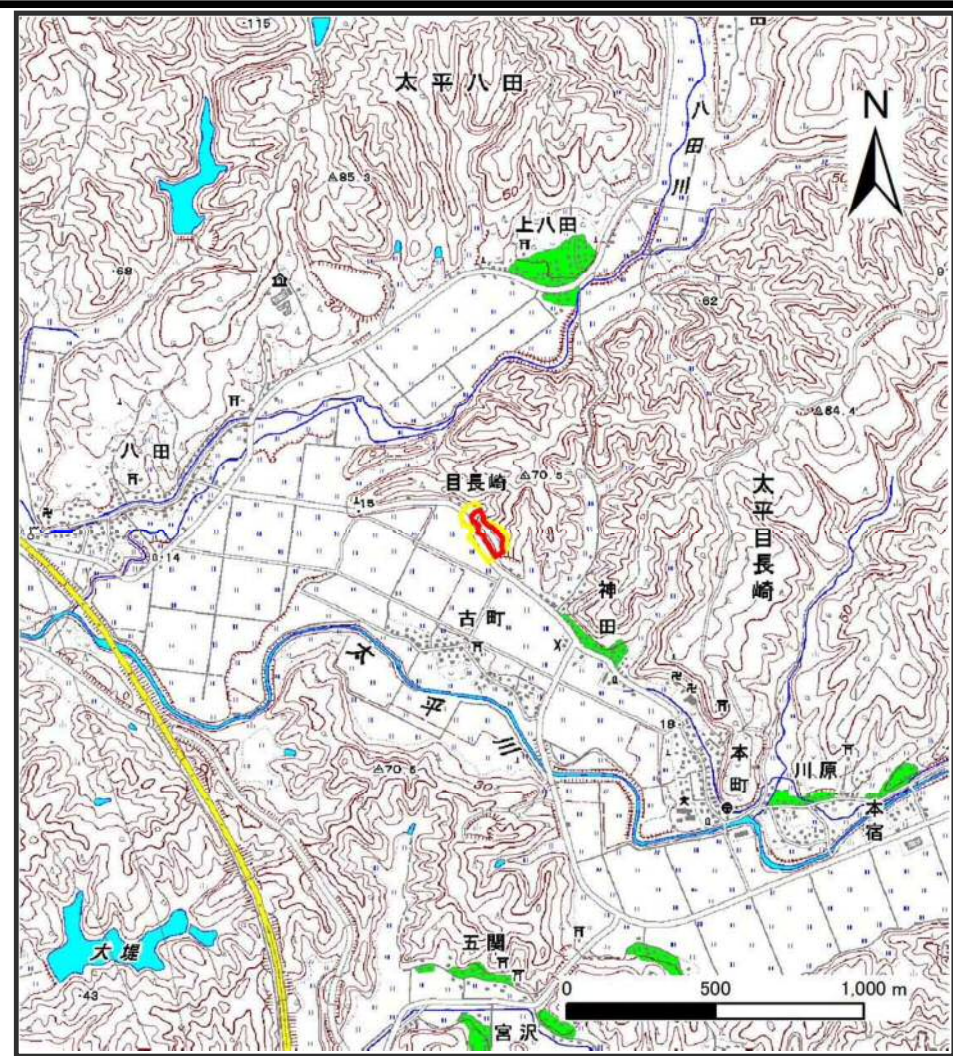


土砂災害警戒区域等の指定の公示に係る図書 (その1)



(1/200,000)



(1/25,000)

様式-1 (急)

土砂災害警戒区域・土砂災害特別警戒区域 位置図

自然現象の種類

急傾斜地の崩壊

箇所番号

Ⅱ-486

箇所名

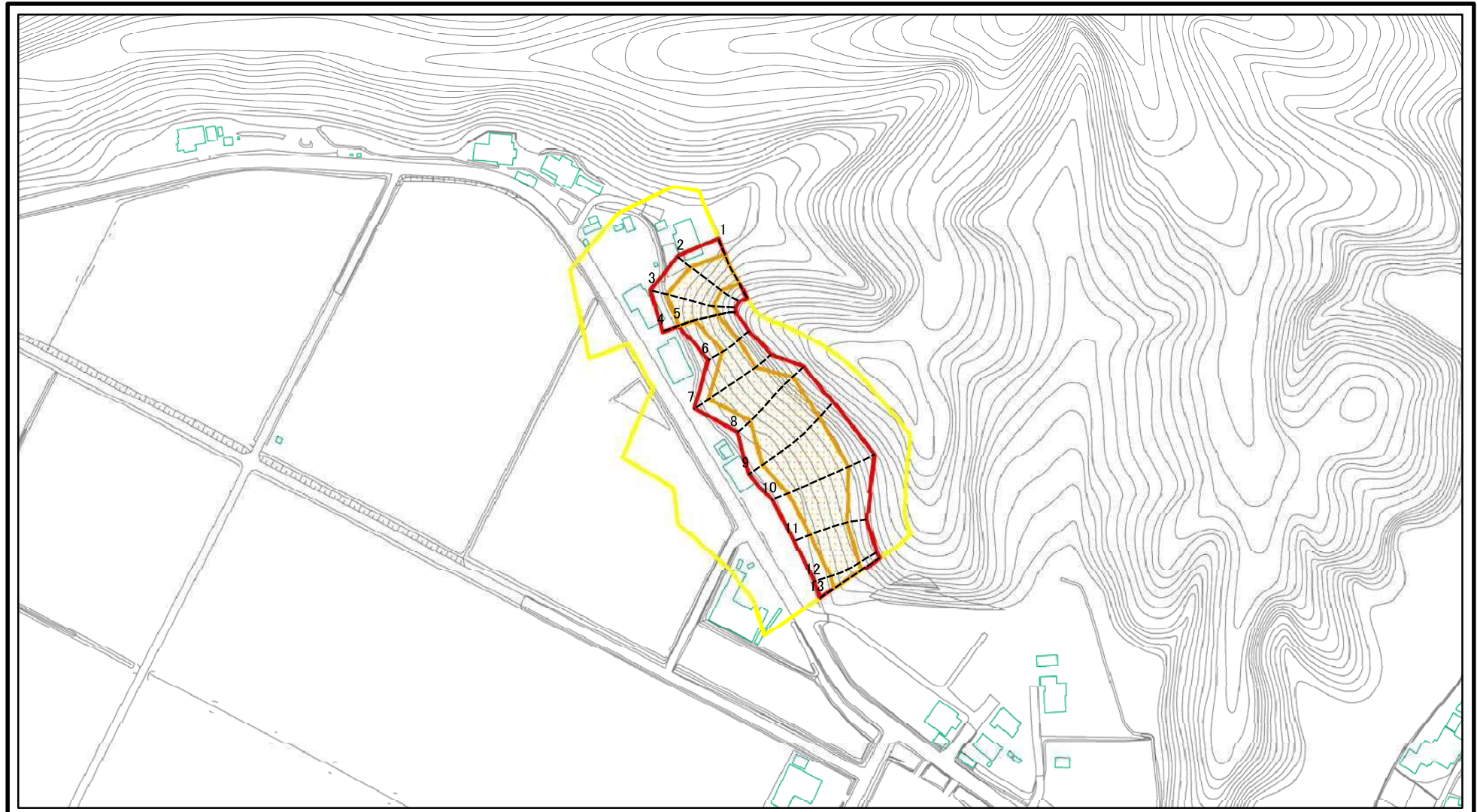
目長崎3号

所在地

秋田県秋田市太平目長崎字目長崎及び大根沢

この地図は、国土地理院長の承認を得て、同院発行の電子地形図25000及び電子地形図20万を複製したものである。(承認番号 平29情複、第1336号)

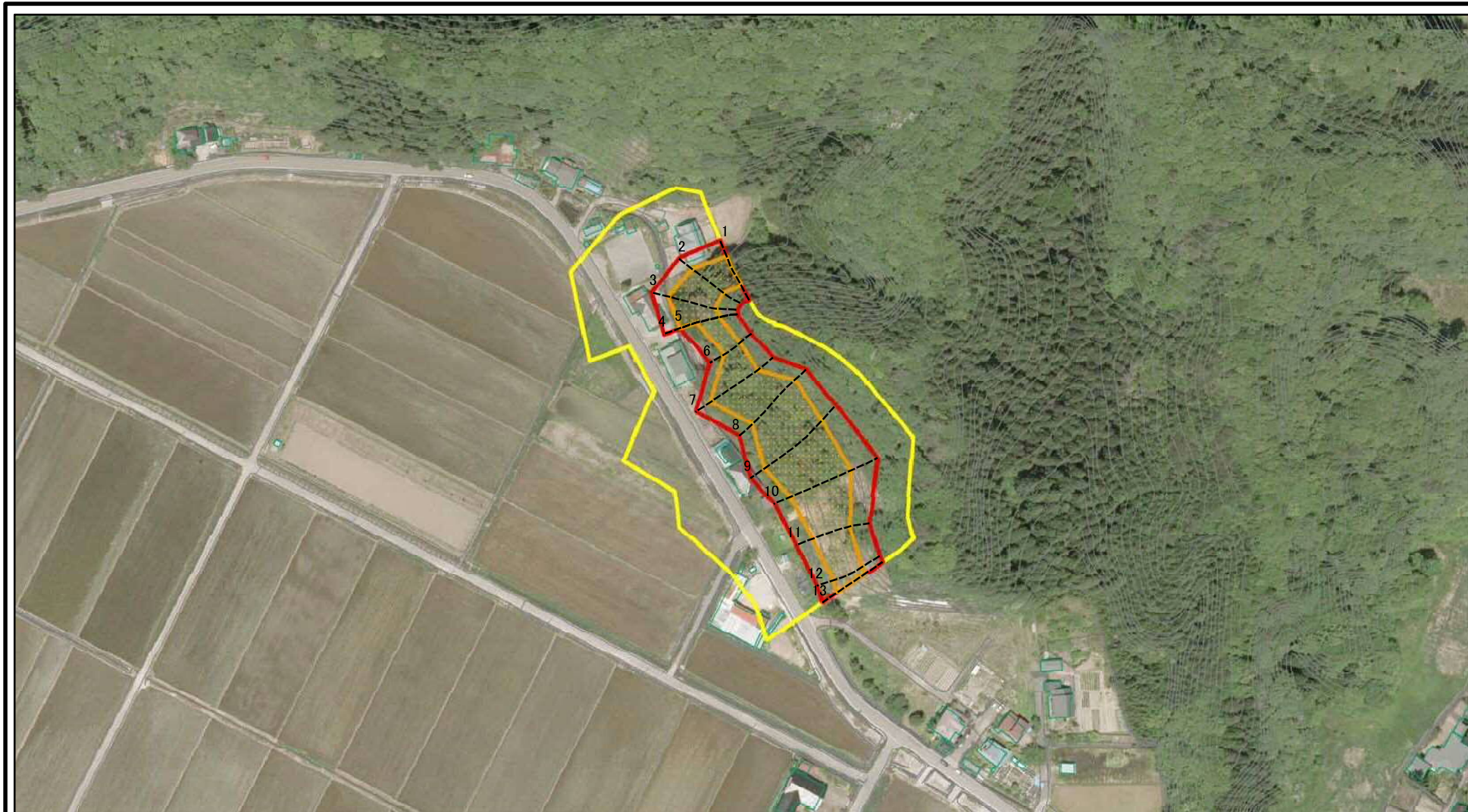
土砂災害警戒区域等の指定の公示に係る図書(その2)



図中の数字は横断測線番号を示す

様式-2(急) 土砂災害警戒区域・土砂災害特別警戒区域 区域図(その1)	土砂災害防止法施行令第二条の基準に該当する区域		N 縮尺 1:2,500	自然現象の種類	急傾斜地の崩壊	箇所番号	II-486
	土砂災害防止法施行令第三条の基準に該当する区域	 		告示番号	第358号	箇所名	目長崎3号
	土石等の(移動)高さが1m以下の場合、 土石等の移動による力が100kN/mを超える区域 土石等の堆積の高さが3mを超える区域 それ以外の区域			告示年月日	平成30年7月13日	所在地	秋田県秋田市太平目長崎 字目長崎及び大根沢

土砂災害警戒区域等の指定の公示に係る図書(その2-1)



図中の数字は横断測線番号を示す

様式-2-1(急)

土砂災害警戒区域・土砂災害特別警戒区域
区域図(その2)

土砂災害防止法施行令第二条の基準に該当する区域	
土砂災害防止法施行令第三条の基準に該当する区域	
土砂等の(移動)高さが1m以下の場合、土砂等の移動による力が100kN/mを超える区域	
土砂等の堆積の高さが3mを超える区域	
それ以外の区域	



縮尺

1:2,500

自然現象の種類

急傾斜地の崩壊

告示番号

第358号

告示年月日

平成30年7月13日

箇所番号

II-486

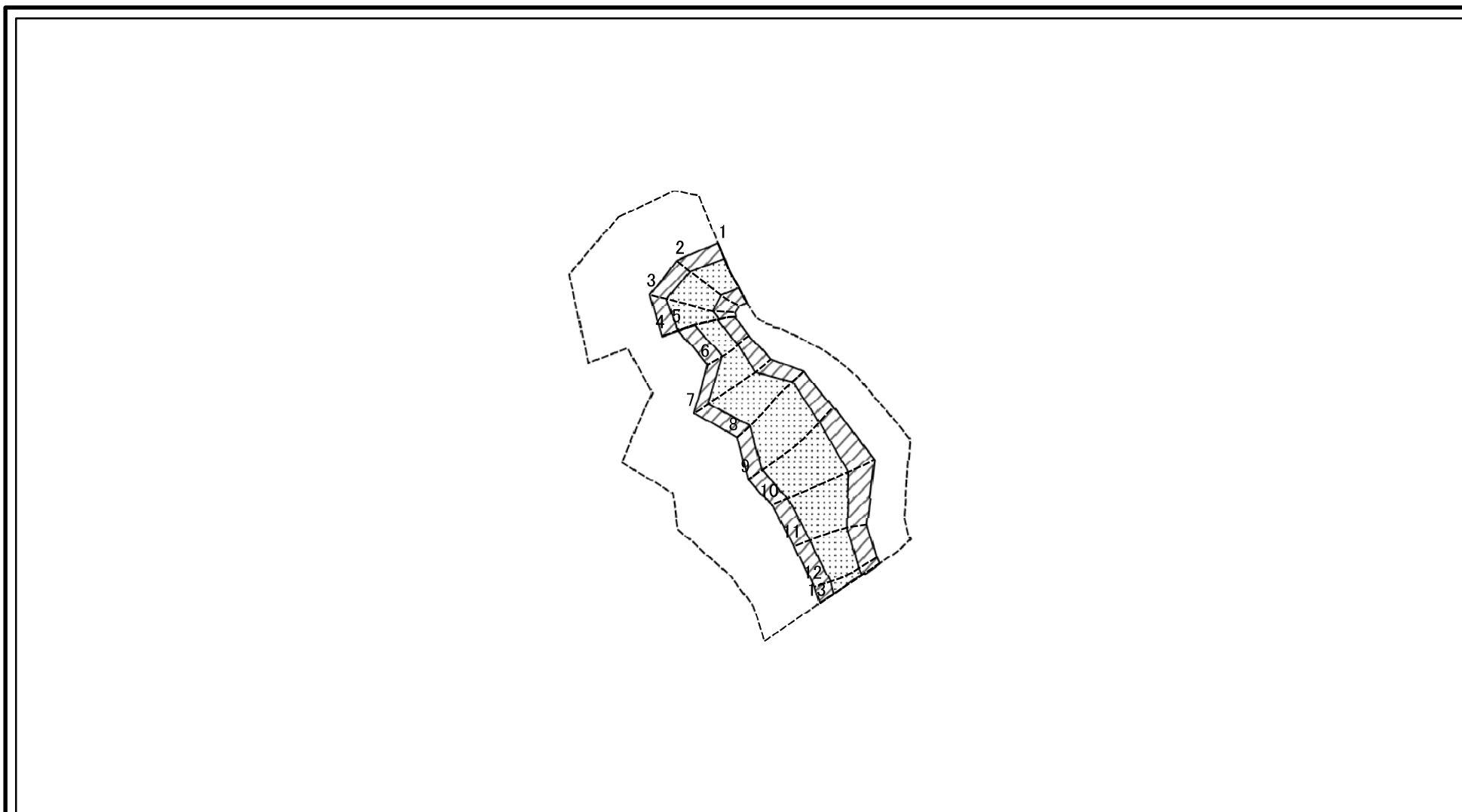
箇所名

目長崎3号

所在地

秋田県秋田市太平目長崎
字目長崎及び大根沢

土砂災害警戒区域等の指定の公示に係る図書(その2-2)

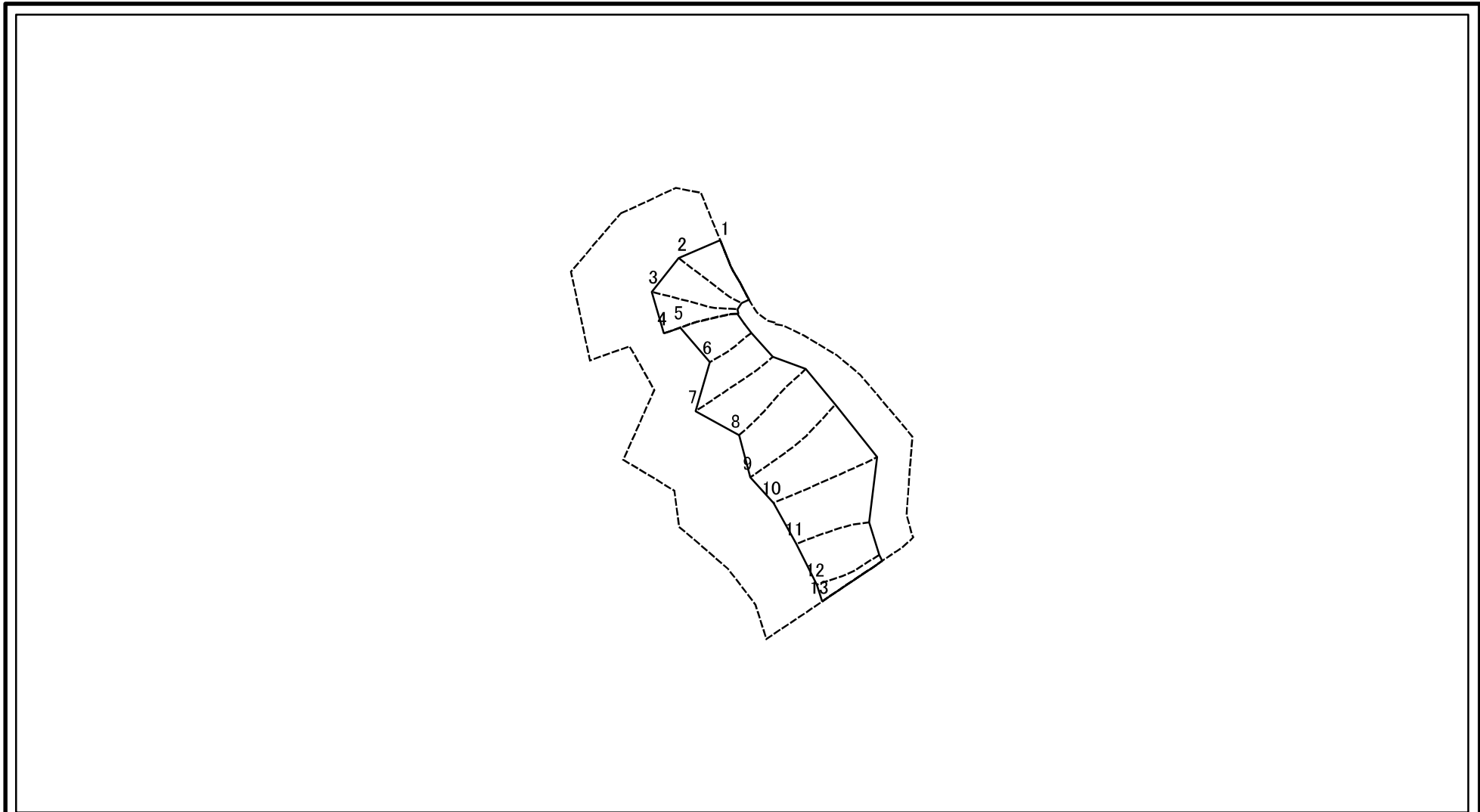


0 25 50 100
m

図中の数字は横断測線番号を示す

様式-2-2(急) 土砂災害特別警戒区域の区域区分図 (急傾斜地の崩壊に伴う土石等の移動により 建築物の地上部に作用すると想定される力)	土砂災害防止法施行令第二条の基準に該当する区域		N 縮尺 1:2,500	自然現象の種類	急傾斜地の崩壊	箇所番号	II-486
	土砂災害防止法施行令第三条の基準に該当する区域			告示番号	第358号	箇所名	目長崎3号
	それ以外の区域			告示年月日	平成30年7月13日	所在地	秋田県秋田市太平目長崎 字目長崎及び大根沢

土砂災害警戒区域等の指定の公示に係る図書(その2-3)



0 25 50 100
m

図中の数字は横断測線番号を示す

様式-2-3(急) 土砂災害特別警戒区域の区域区分図 (急傾斜地の崩壊に伴う土石等の堆積により 建築物の地上部に作用すると想定される力)	土砂災害防止法施行令第二条の基準に該当する区域			N 縮尺 1:2,500	自然現象の種類	急傾斜地の崩壊	箇所番号	II-486
	土砂災害防止法 施行令第三条の 基準に該当する 区域	土石等の堆積の高さが3mを超える区域			告示番号	第358号	箇所名	目長崎3号
		それ以外の区域			告示年月日	平成30年7月13日	所在地	秋田県秋田市太平目長崎 字目長崎及び大根沢

土砂災害警戒区域等の指定の公示に係る図書(その3)(案)

横断測線の区間	土石等の移動により建築物の地上部に作用すると想定される力				土石等の堆積により建築物の地上部に作用すると想定される力				横断測線の区間	土石等の移動により建築物の地上部に作用すると想定される力				土石等の堆積により建築物の地上部に作用すると想定される力			
	土石等の(移動)高さが1m以下の場合、土石等の移動による力が100kN/m ² を超える区域		それ以外の区域		土石等の堆積の高さが3mを超える区域		それ以外の区域			土石等の(移動)高さが1m以下の場合、土石等の移動による力が100kN/m ² を超える区域		それ以外の区域		土石等の堆積の高さが3mを超える区域		それ以外の区域	
	力の大きさのうち最大のもの(kN/m ²)	土石等の高さ(m)	力の大きさのうち最大のもの(kN/m ²)	土石等の高さ(m)	力の大きさのうち最大のもの(kN/m ²)	土石等の高さ(m)	力の大きさのうち最大のもの(kN/m ²)	土石等の高さ(m)		力の大きさのうち最大のもの(kN/m ²)	土石等の高さ(m)	力の大きさのうち最大のもの(kN/m ²)	土石等の高さ(m)	力の大きさのうち最大のもの(kN/m ²)	土石等の高さ(m)	力の大きさのうち最大のもの(kN/m ²)	土石等の高さ(m)
1 ~ 2	135.44	1.00	100.00	1.00	-	-	13.52	2.67	~								
2 ~ 3	131.18	1.00	100.00	1.00	-	-	12.67	2.51	~								
3 ~ 4	140.15	1.00	100.00	1.00	-	-	13.32	2.64	~								
4 ~ 5	140.15	1.00	100.00	1.00	-	-	13.32	2.64	~								
5 ~ 6	128.28	1.00	100.00	1.00	-	-	13.48	2.67	~								
6 ~ 7	138.72	1.00	100.00	1.00	-	-	14.40	2.85	~								
7 ~ 8	153.58	1.00	100.00	1.00	-	-	15.16	3.00	~								
8 ~ 9	153.58	1.00	100.00	1.00	-	-	15.16	3.00	~								
9 ~ 10	141.10	1.00	100.00	1.00	-	-	14.81	2.93	~								
10 ~ 11	132.05	1.00	100.00	1.00	-	-	13.62	2.69	~								
11 ~ 12	132.05	1.00	100.00	1.00	-	-	12.81	2.54	~								
12 ~ 13	127.35	1.00	100.00	1.00	-	-	12.65	2.50	~								
~									~								
~									~								
~									~								
~									~								
~									~								
~									~								
~									~								
~									~								
~									~								
~									~								
~									~								
~									~								
~									~								

様式-3(急) 建築物の構造の規制に必要な衝撃に関する事項	自然現象の種類	急傾斜地の崩壊	箇所番号	II-486
	告示番号	第358号	箇所名	目長崎3号
	告示年月日	平成30年7月13日	所在地	秋田県秋田市太平目長崎字目長崎及び大根沢