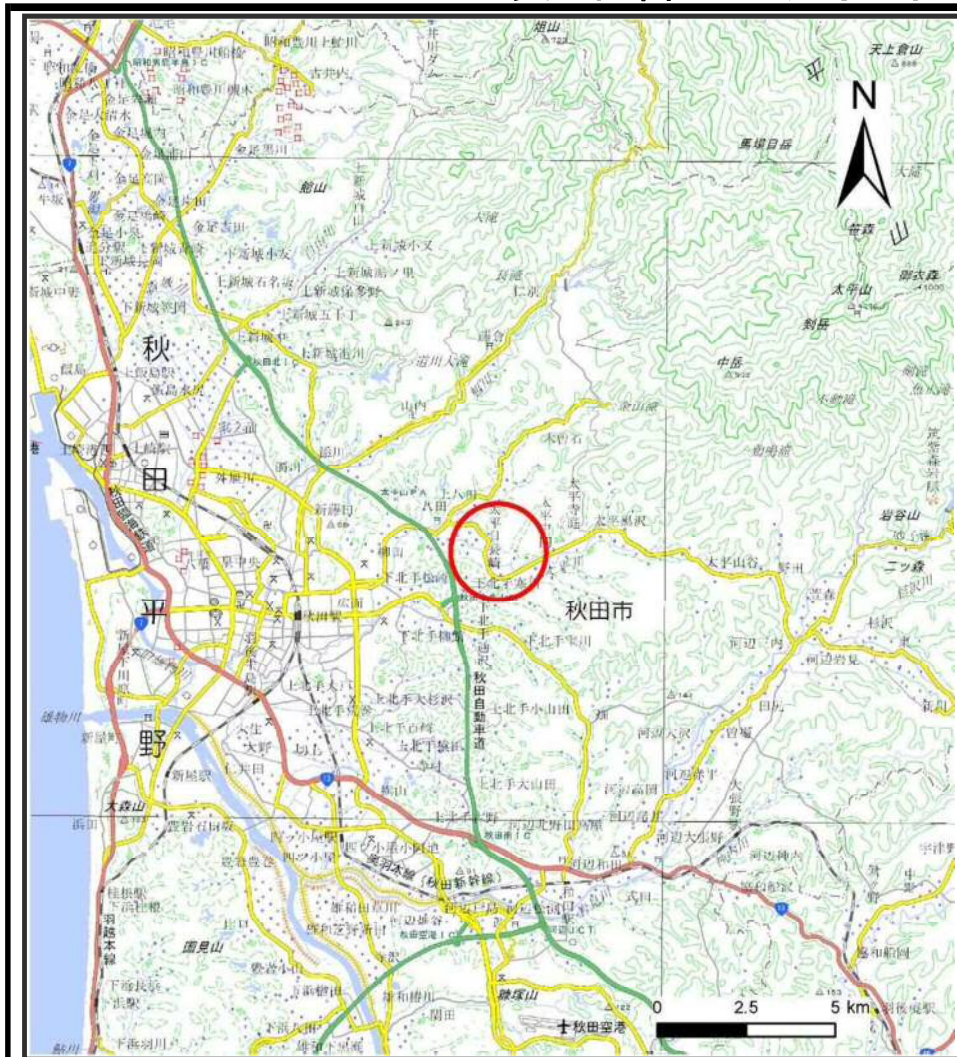
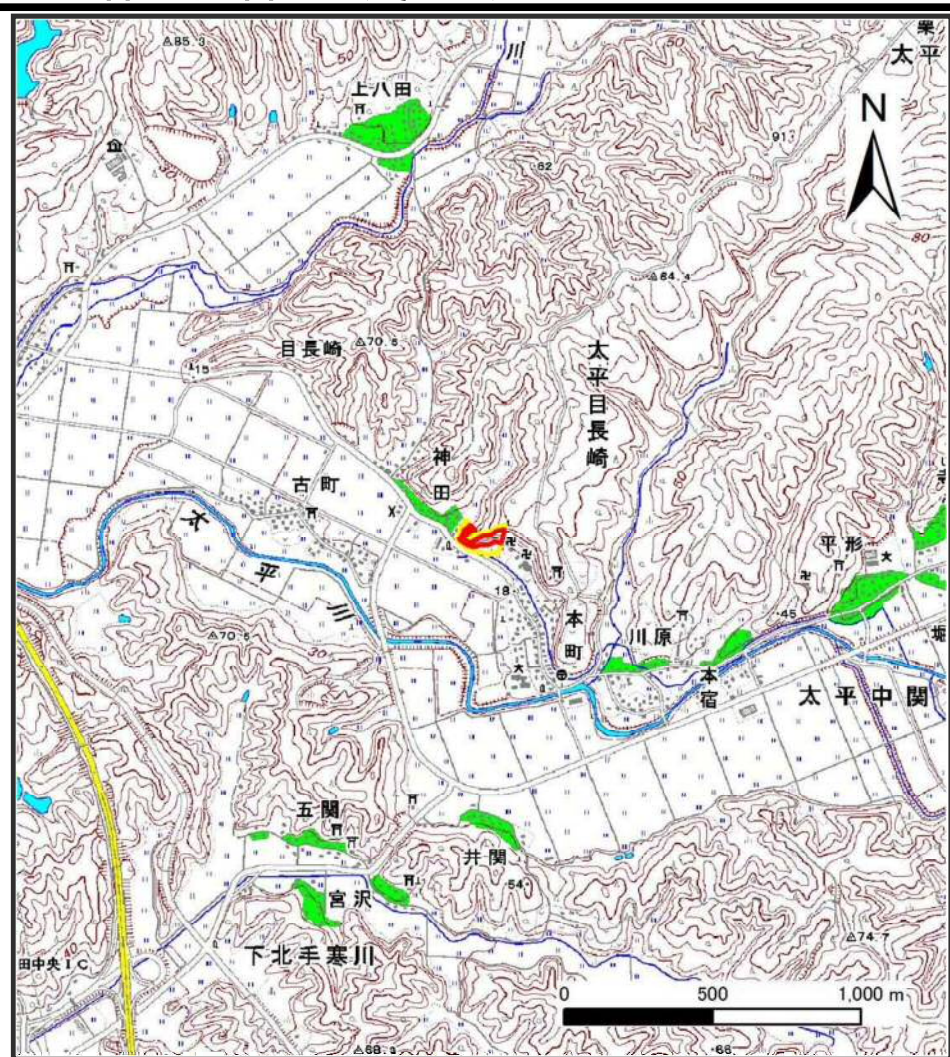


土砂災害警戒区域等の指定の公示に係る図書 (その1)



(1/200,000)

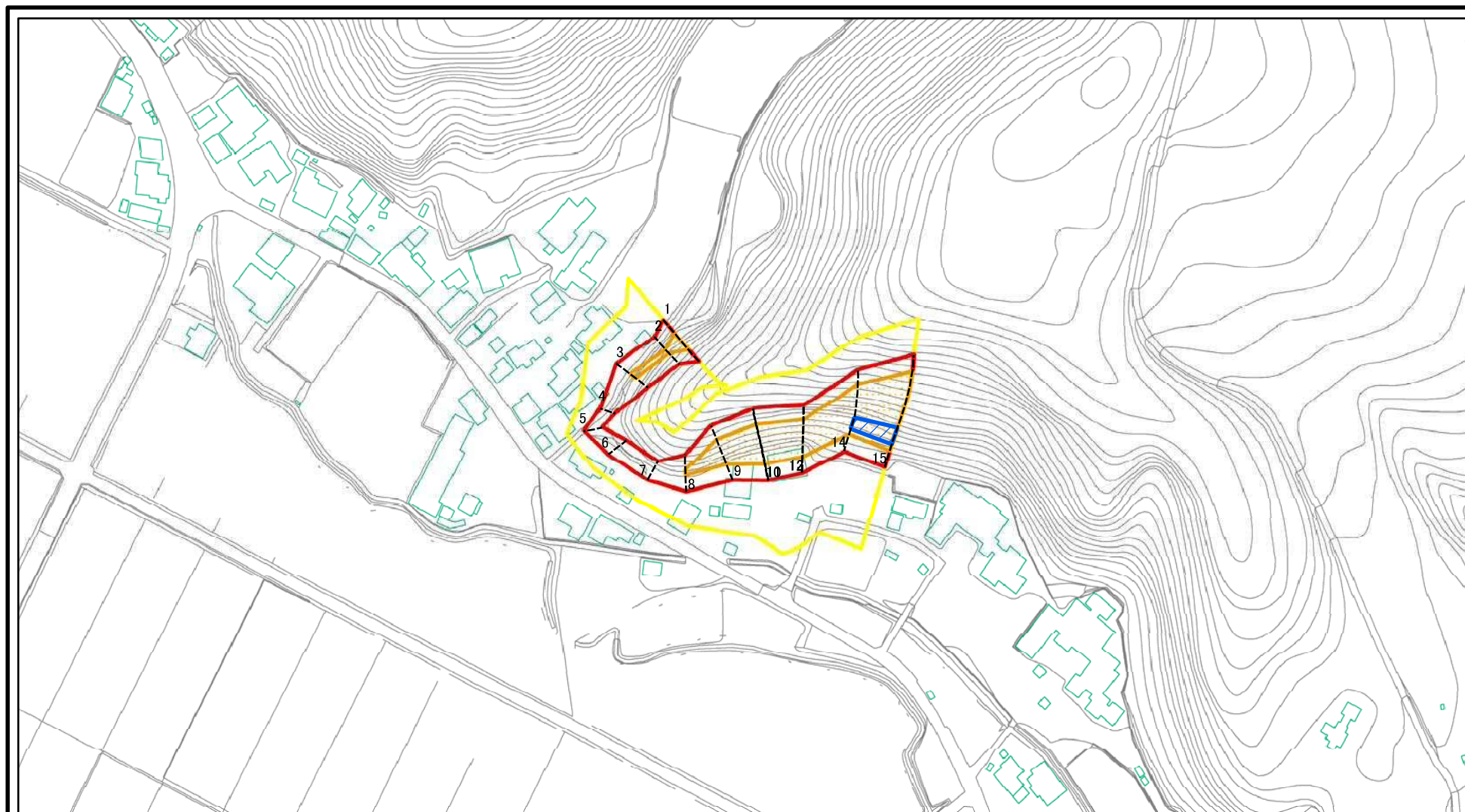


(1/25,000)

様式-1 (急) 土砂災害警戒区域・土砂災害特別警戒区域 位置図	自然現象の種類	急傾斜地の崩壊
	箇所番号	I-1224
	箇所名	神田
	所在地	秋田県秋田市太平目長崎字本町及び神田

この地図は、国土地理院長の承認を得て、同院発行の電子地形図25000及び電子地形図20万を複製したものである。(承認番号 平29情複、第1336号)

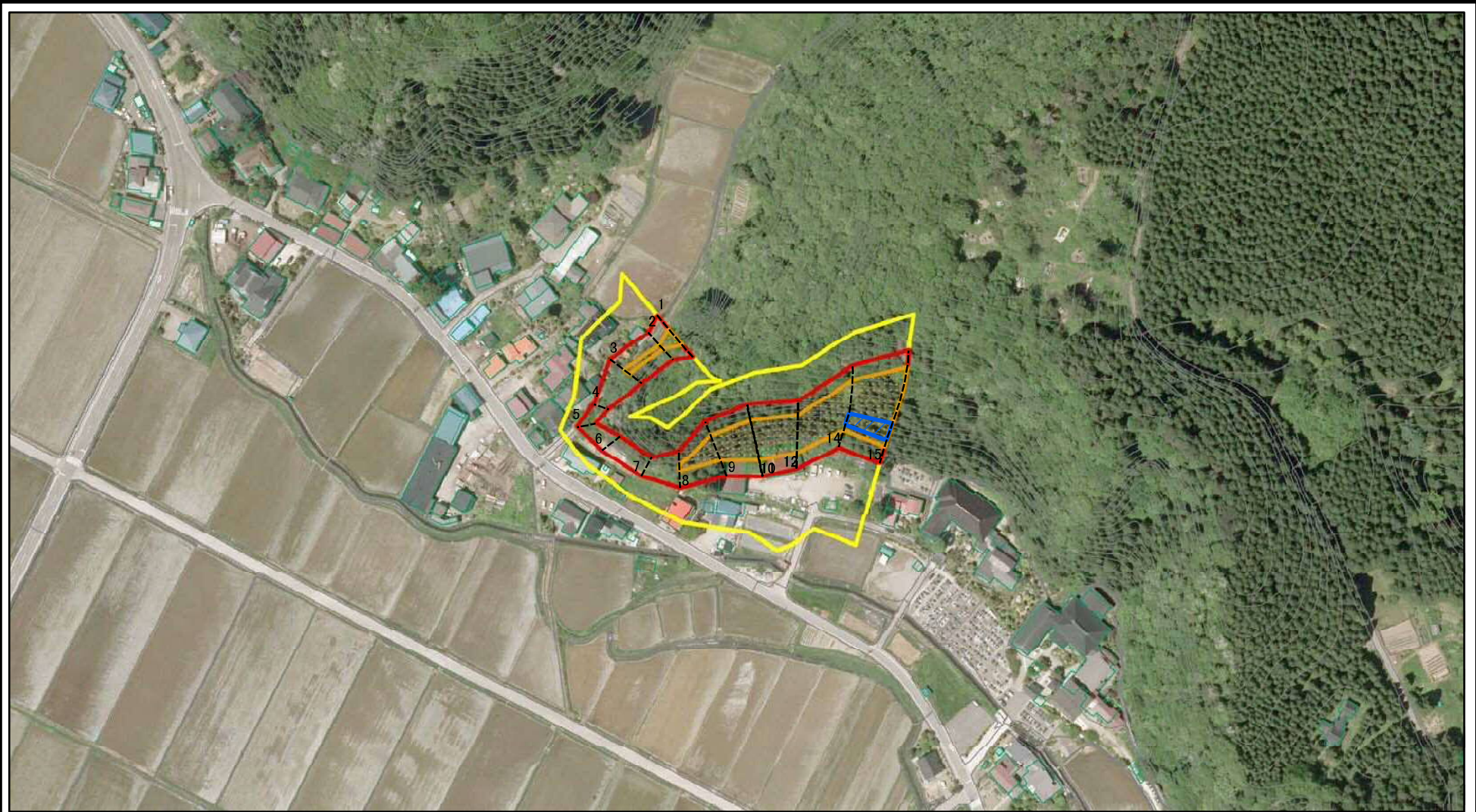
土砂災害警戒区域等の指定の公示に係る図書(その2)



図中の数字は横断測線番号を示す

様式-2(急) 土砂災害警戒区域・土砂災害特別警戒区域 区域図(その1)	土砂災害防止法施行令第二条の基準に該当する区域		N 縮尺 1:2,500	自然現象の種類	急傾斜地の崩壊	箇所番号	I-1224
	土砂災害防止法施行令第三条の基準に該当する区域			告示番号	第358号	箇所名	神田
	土砂等の(移動)高さが1m以下の場合、土砂等の移動による力が100kN/mを超える区域			告示年月日	平成30年7月13日	所在地	秋田県秋田市太平目長崎 字本町及び神田
	土砂等の堆積の高さが3mを超える区域						
	それ以外の区域						

土砂災害警戒区域等の指定の公示に係る図書(その2-1)

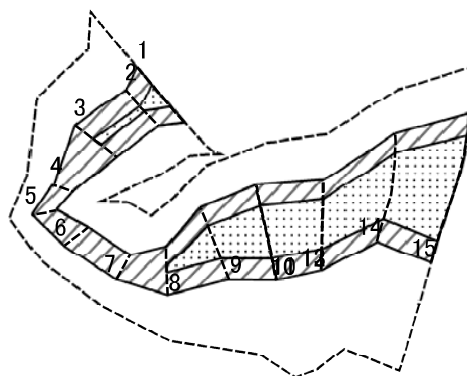


0 25 50 100
m

図中の数字は横断測線番号を示す

様式-2-1(急) 土砂災害警戒区域・土砂災害特別警戒区域 区域図(その2)	土砂災害防止法施行令第二条の基準に該当する区域		N 縮尺 1:2,500	自然現象の種類	急傾斜地の崩壊	箇所番号	I-1224
	土砂災害防止法施行令第三条の基準に該当する区域	土石等の(移動)高さが1m以下の場合、土石等の移動による力が100kN/mを超える区域 土石等の堆積の高さが3mを超える区域 それ以外の区域		告示番号	第358号	箇所名	神田
				告示年月日	平成30年7月13日	所在地	秋田県秋田市太平目長崎 字本町及び神田

土砂災害警戒区域等の指定の公示に係る図書(その2-2)



0 25 50 100
m

図中の数字は横断測線番号を示す

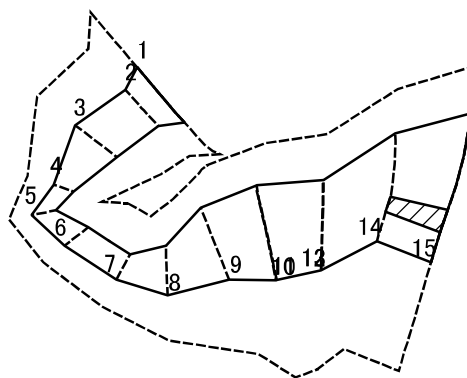
様式-2-2(急)
土砂災害特別警戒区域の区域区分図
(急傾斜地の崩壊に伴う土石等の移動により
建築物の地上部に作用すると想定される力)

土砂災害防止法施行令第二条の基準に該当する区域	
土砂災害防止法施行令第三条の基準に該当する区域	
それ以外の区域	

N	
縮尺	1:2,500

自然現象の種類	急傾斜地の崩壊	箇所番号	I-1224
告示番号	第358号	箇所名	神田
告示年月日	平成30年7月13日	所在地	秋田県秋田市太平目長崎 字本町及び神田

土砂災害警戒区域等の指定の公示に係る図書(その2-3)



0 25 50 100
m

図中の数字は横断測線番号を示す

様式-2-3(急)
土砂災害特別警戒区域の区域区分図
(急傾斜地の崩壊に伴う土石等の堆積により
建築物の地上部に作用すると想定される力)

土砂災害防止法施行令第二条の基準に該当する区域	
土砂災害防止法施行令第三条の基準に該当する区域	
それ以外の区域	

N
縮尺
1:2,500

自然現象の種類	急傾斜地の崩壊	箇所番号	I-1224
告示番号	第358号	箇所名	神田
告示年月日	平成30年7月13日	所在地	秋田県秋田市太平目長崎 字本町及び神田

土砂災害警戒区域等の指定の公示に係る図書(その3)(案)

(1/1)

横断測線の区間	土石等の移動により建築物の地上部に作用すると想定される力				土石等の堆積により建築物の地上部に作用すると想定される力				横断測線の区間	土石等の移動により建築物の地上部に作用すると想定される力				土石等の堆積により建築物の地上部に作用すると想定される力			
	土石等の(移動)高さが1m以下の場合、土石等の移動による力が100kN/m ² を超える区域		それ以外の区域		土石等の堆積の高さが3mを超える区域		それ以外の区域			土石等の(移動)高さが1m以下の場合、土石等の移動による力が100kN/m ² を超える区域		それ以外の区域		土石等の堆積の高さが3mを超える区域		それ以外の区域	
	力の大きさのうち最大のもの(kN/m ²)	土石等の高さ(m)	力の大きさのうち最大のもの(kN/m ²)	土石等の高さ(m)	力の大きさのうち最大のもの(kN/m ²)	土石等の高さ(m)	力の大きさのうち最大のもの(kN/m ²)	土石等の高さ(m)		力の大きさのうち最大のもの(kN/m ²)	土石等の高さ(m)	力の大きさのうち最大のもの(kN/m ²)	土石等の高さ(m)	力の大きさのうち最大のもの(kN/m ²)	土石等の高さ(m)	力の大きさのうち最大のもの(kN/m ²)	土石等の高さ(m)
1 ~ 2	128.52	1.00	100.00	1.00	-	-	12.44	2.46	~								
2 ~ 3	110.18	1.00	100.00	1.00	-	-	12.44	2.46	~								
3 ~ 4	-	-	100.00	1.00	-	-	11.14	2.20	~								
4 ~ 5	-	-	75.76	1.00	-	-	10.74	2.13	~								
5 ~ 6	-	-	83.11	1.00	-	-	9.25	1.83	~								
6 ~ 7	-	-	83.11	1.00	-	-	9.98	1.97	~								
7 ~ 8	-	-	100.00	1.00	-	-	11.21	2.22	~								
8 ~ 9	133.49	1.00	100.00	1.00	-	-	12.34	2.44	~								
9 ~ 10	139.77	1.00	100.00	1.00	-	-	13.50	2.67	~								
10 ~ 11	139.77	1.00	100.00	1.00	-	-	13.50	2.67	~								
11 ~ 12	141.86	1.00	100.00	1.00	-	-	14.12	2.79	~								
12 ~ 13	141.86	1.00	100.00	1.00	-	-	14.12	2.79	~								
13 ~ 14	153.10	1.00	100.00	1.00	-	-	15.16	3.00	~								
14 ~ 15	153.26	1.00	100.00	1.00	16.50	3.26	15.16	3.00	~								
~									~								
~									~								
~									~								
~									~								
~									~								
~									~								
~									~								
~									~								
~									~								
~									~								
~									~								
~									~								

様式-3(急) 建築物の構造の規制に必要な衝撃に関する事項	自然現象の種類	急傾斜地の崩壊	箇所番号	I-1224
	告示番号	第358号	箇所名	神田
	告示年月日	平成30年7月13日	所在地	秋田県秋田市太平目長崎字本町及び神田