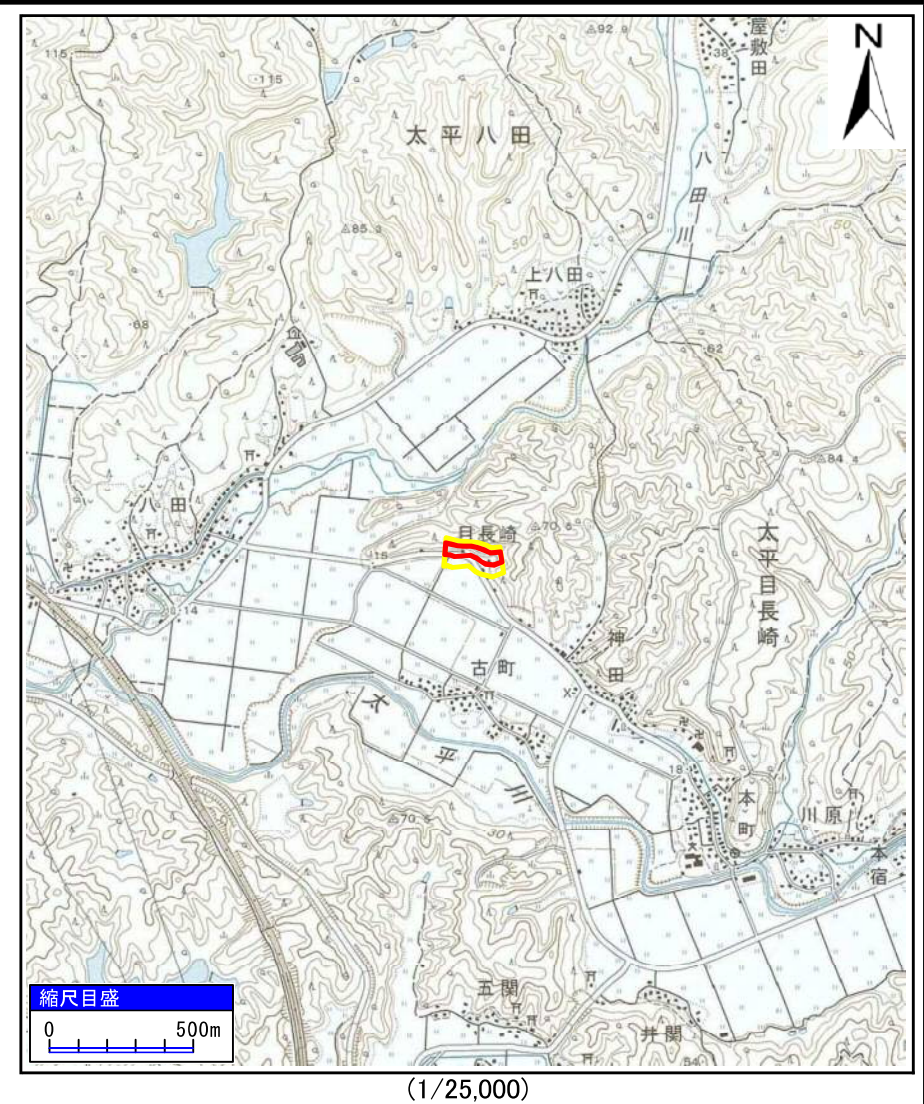
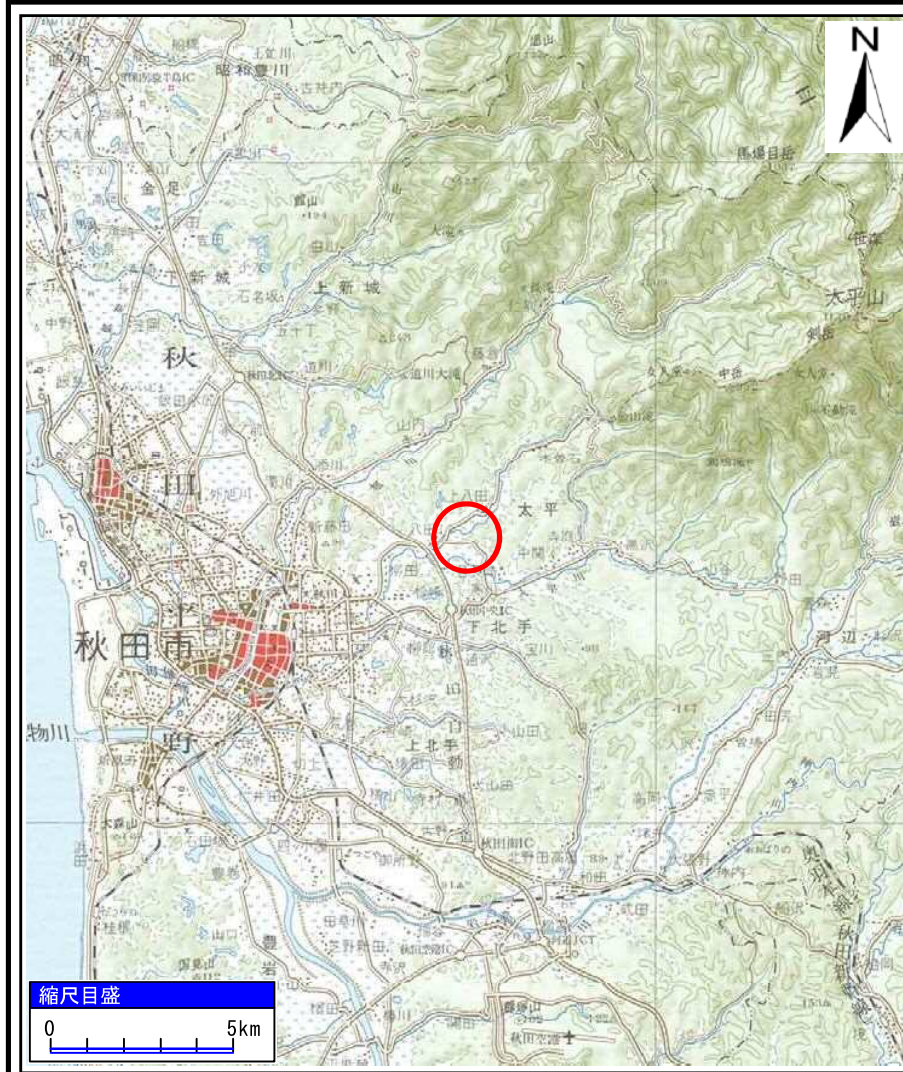


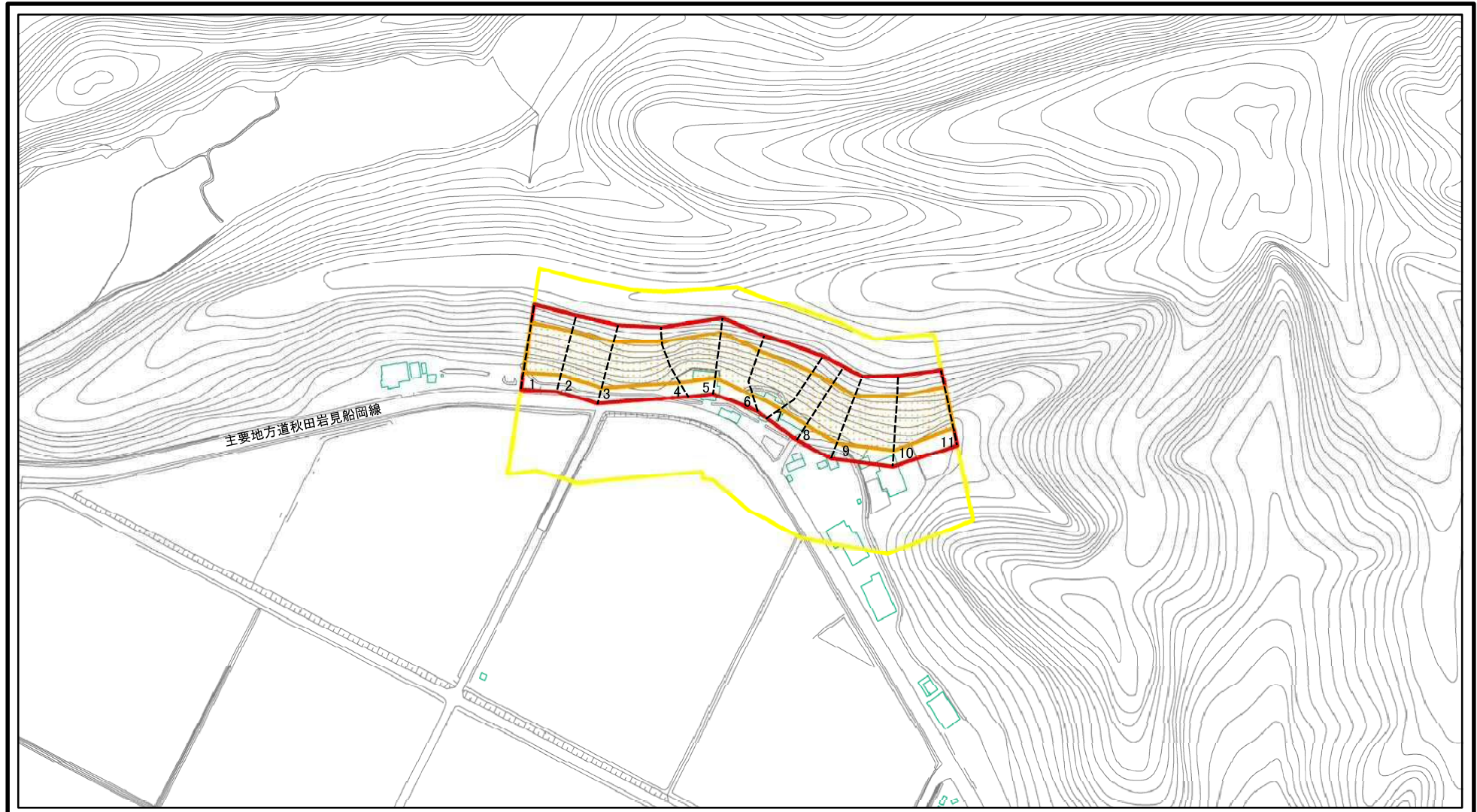
# 土砂災害警戒区域等の指定の公示に係る図書(その1)



|                                       |         |                     |
|---------------------------------------|---------|---------------------|
| 様式-1(急)<br>土砂災害警戒区域・土砂災害特別警戒区域<br>位置図 | 自然現象の種類 | 急傾斜地の崩壊             |
|                                       | 箇所番号    | Ⅱ-485               |
|                                       | 箇所名     | 目長崎2号               |
|                                       | 所在地     | 秋田県秋田市太平目長崎字目長崎及び谷地 |

「この地図は、国土地理院長の承認を得て、同院発行の20万分の1地勢図及び2万5千分の1地形図を複製したものである。(承認番号 平29情複、第1335号)」

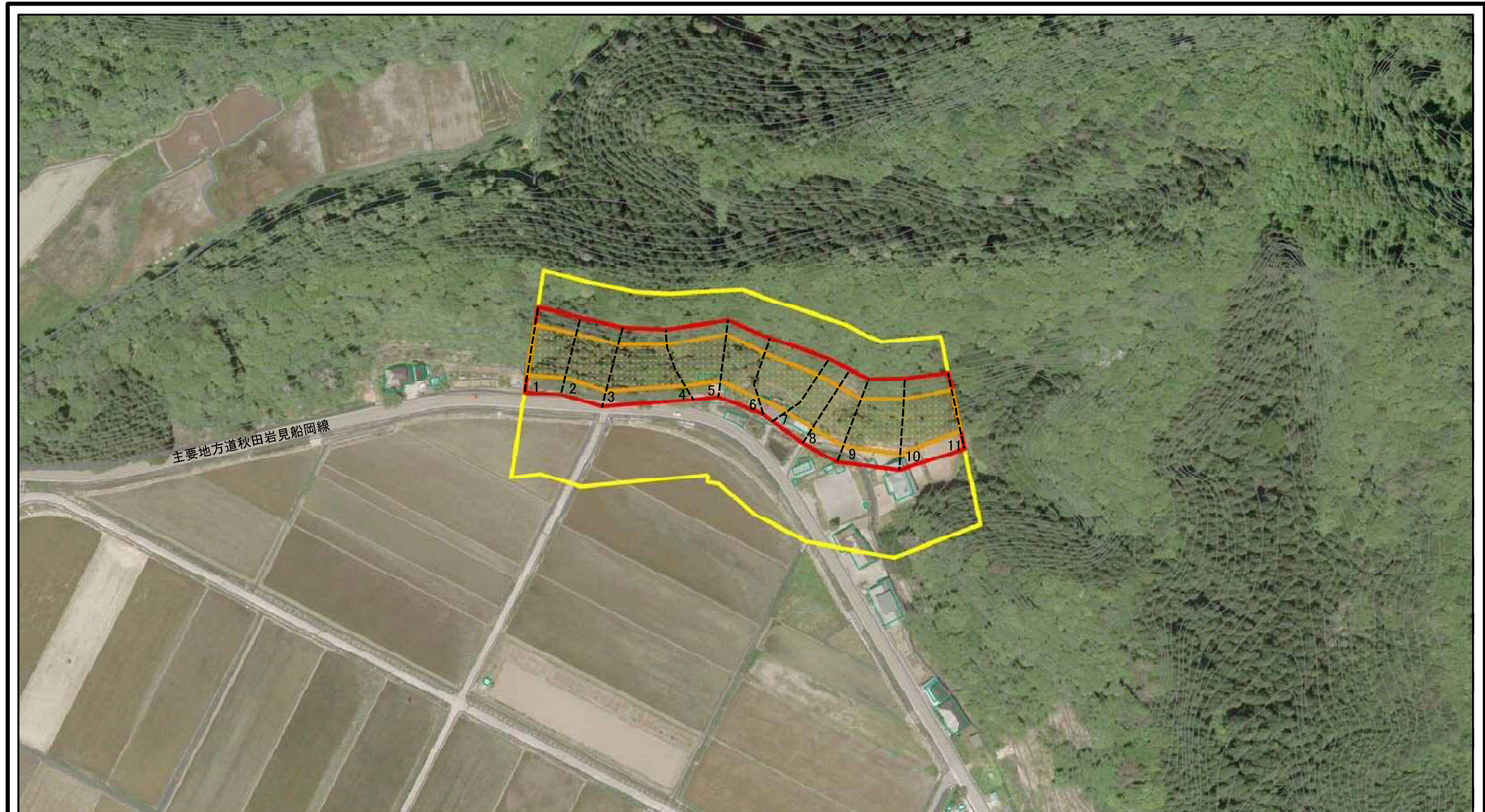
# 土砂災害警戒区域等の指定の公示に係る図書(その2)



図中の数字は横断測線番号を示す

|  |  |          |                    |         |            |      |                         |
|--|--|----------|--------------------|---------|------------|------|-------------------------|
| 様式-2(急)<br>土砂災害警戒区域・土砂災害特別警戒区域<br>区域図(その1) | 土砂災害防止法施行令第二条の基準に該当する区域  |          | N<br>縮尺<br>1:2,500 | 自然現象の種類 | 急傾斜地の崩壊    | 箇所番号 | II-485                  |
|  | 土砂災害防止法施行令第三条の基準に該当する区域  | <br><br> |                    | 告示番号    | 第358号      | 箇所名  | 目長崎2号                   |
|  | 土石等の(移動)高さが1m以下の場合、土石等の移動による力が100kN/mを超える区域<br>土石等の堆積の高さが3mを超える区域<br>それ以外の区域 |          |                    | 告示年月日   | 平成30年7月13日 | 所在地  | 秋田県秋田市太平目長崎<br>字目長崎及び谷地 |

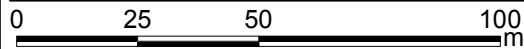
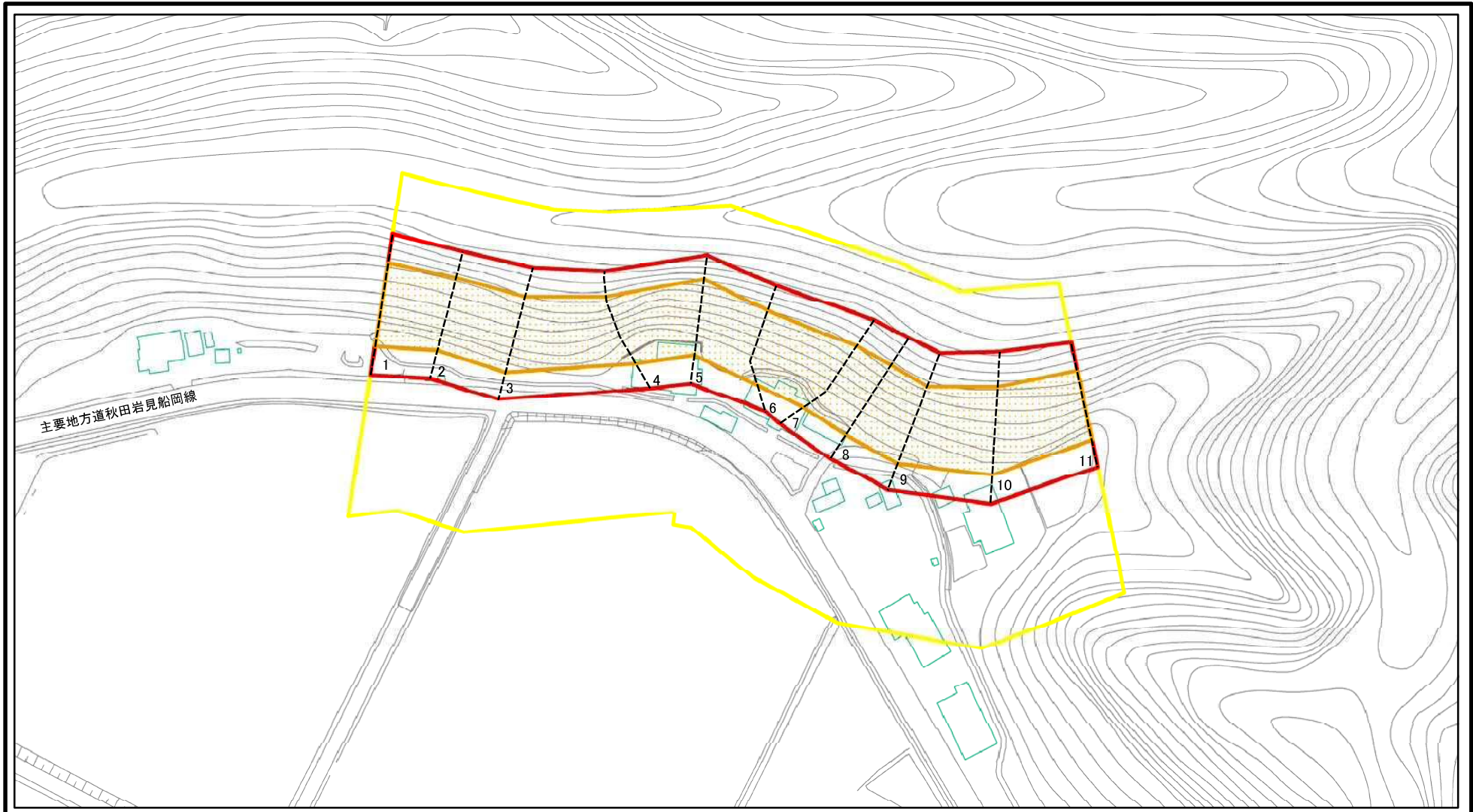
# 土砂災害警戒区域等の指定の公示に係る図書(その2)



図中の数字は横断測線番号を示す

|   |   |  |         |         |         |            |        |
|---|---|--|---------|---------|---------|------------|--------|
| <b>様式-2(急)</b><br><b>土砂災害警戒区域・土砂災害特別警戒区域</b><br><b>区域図(その1)</b> | 土砂災害防止法施行令第二条の基準に該当する区域                     |  | N       | 自然現象の種類 | 急傾斜地の崩壊 | 箇所番号       | II-485 |
|   | 土砂災害防止法施行令第三条の基準に該当する区域                     |  |         | 縮尺      | 告示番号    | 第358号      | 箇所名    |
|   | 土砂等の(移動)高さが1m以下の場合、土砂等の移動による力が100kN/mを超える区域 |  | 1:2,500 |         | 告示年月日   | 平成30年7月13日 | 所在地    |
|   | 土砂等の堆積の高さが3mを超える区域                          |  |         | それ以外の区域 |         |            |        |

# 土砂災害警戒区域等の指定の公示に係る図書(その2-1)



図中の数字は横断測線番号を示す

様式-2-1(急)

土砂災害警戒区域・土砂災害特別警戒区域  
区域図(その2)

|                         |  |
|-------------------------|--|
| 土砂災害防止法施行令第二条の基準に該当する区域 |  |
| 土砂災害防止法施行令第三条の基準に該当する区域 |  |
| それ以外の区域                 |  |

|  |
|--|
|  |
|  |

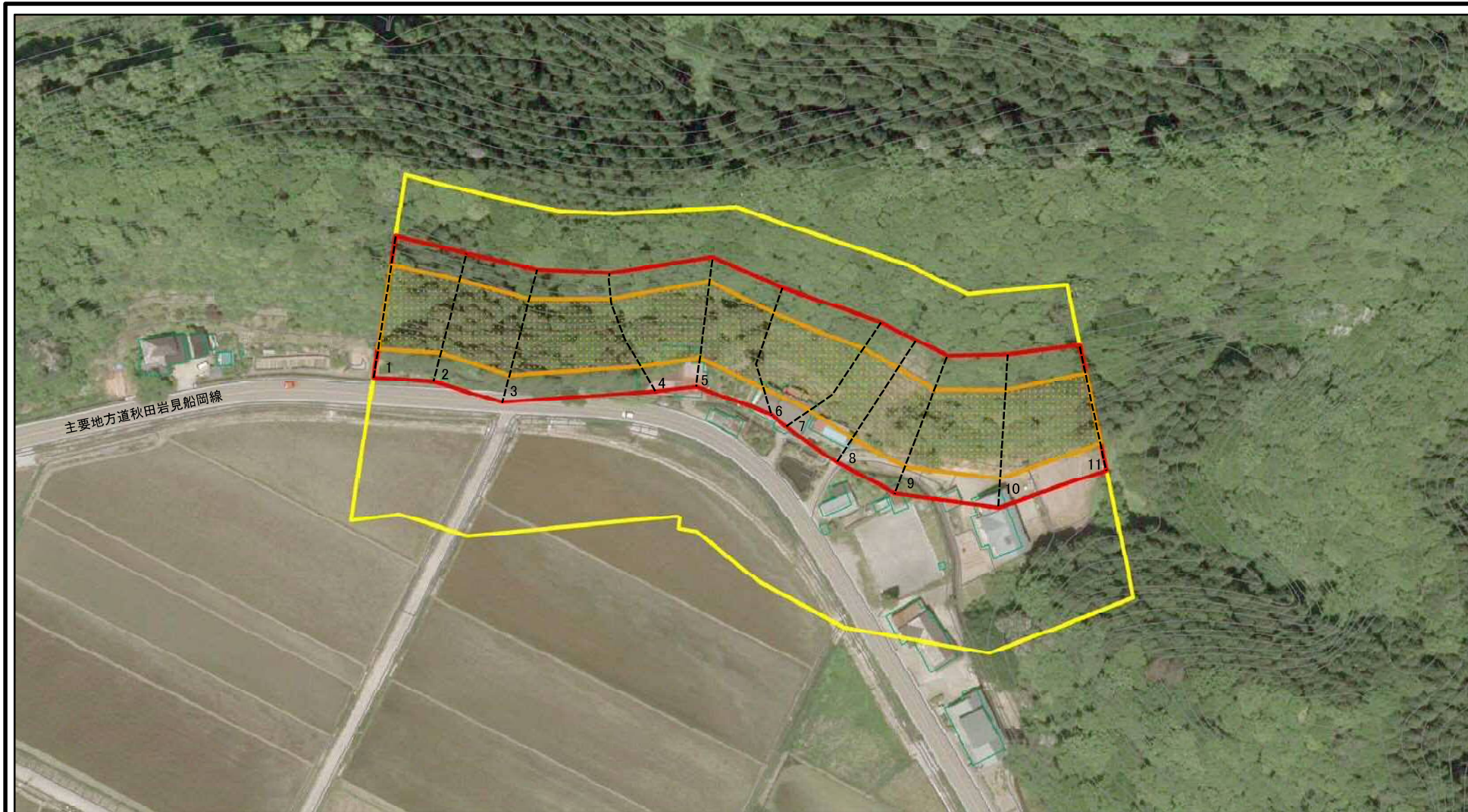
縮尺  
1:1,500

自然現象の種類  
告示番号  
告示年月日

急傾斜地の崩壊  
第358号  
平成30年7月13日

|      |                     |
|------|---------------------|
| 箇所番号 | II-485              |
| 箇所名  | 目長崎2号               |
| 所在地  | 秋田県秋田市太平目長崎字目長崎及び谷地 |

# 土砂災害警戒区域等の指定の公示に係る図書(その2-1)



0 25 50 100 m

図中の数字は横断測線番号を示す

様式-2-1(急)  
土砂災害警戒区域・土砂災害特別警戒区域  
区域図(その2)

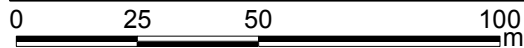
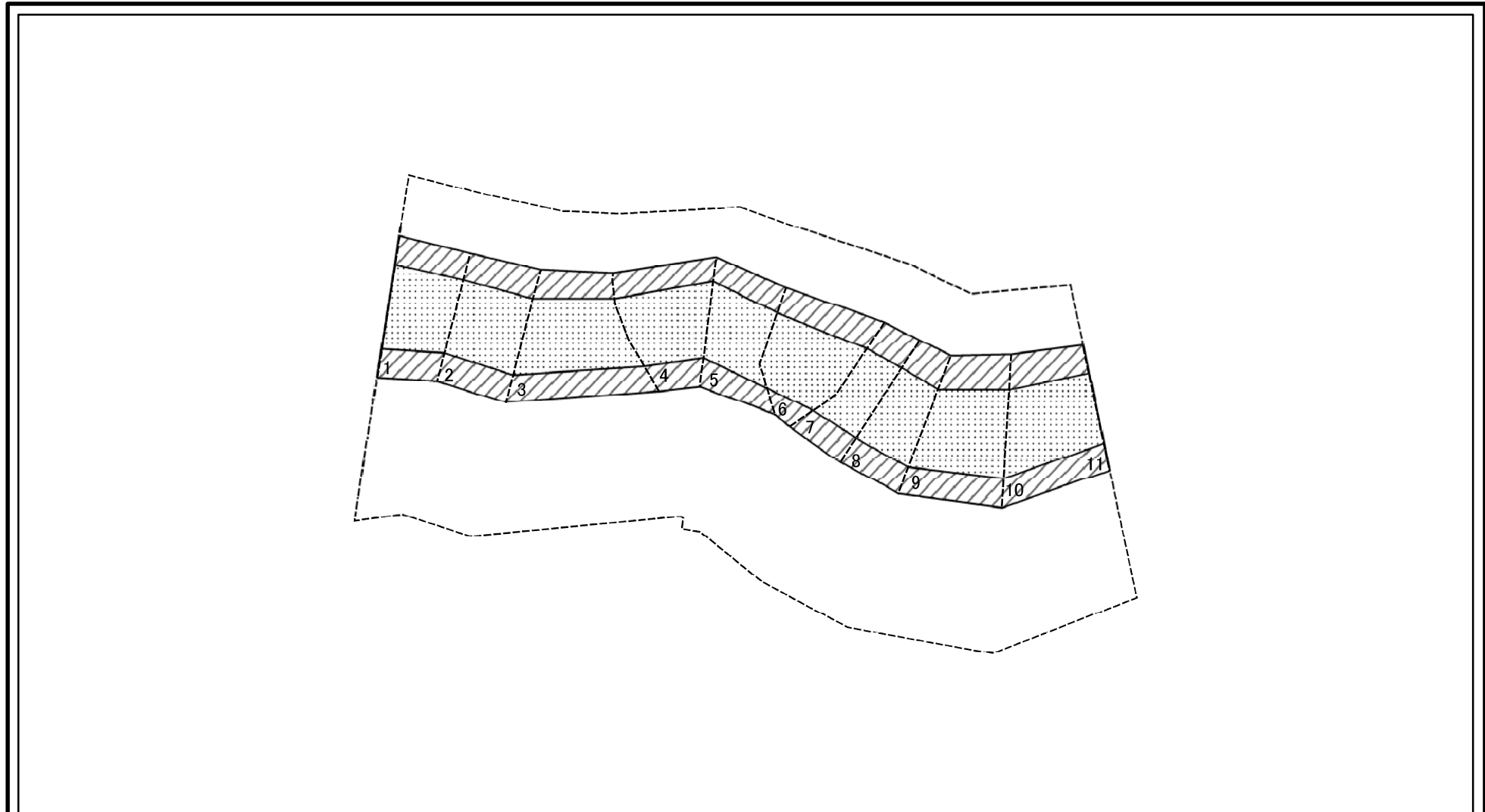
|                         |  |
|-------------------------|--|
| 土砂災害防止法施行令第二条の基準に該当する区域 |  |
| 土砂災害防止法施行令第三条の基準に該当する区域 |  |
| それ以外の区域                 |  |

|  |         |
|--|---------|
|  | 縮尺      |
|  | 1:1,500 |

|         |            |
|---------|------------|
| 自然現象の種類 | 急傾斜地の崩壊    |
| 告示番号    | 第358号      |
| 告示年月日   | 平成30年7月13日 |

|      |                     |
|------|---------------------|
| 箇所番号 | II-485              |
| 箇所名  | 目長崎2号               |
| 所在地  | 秋田県秋田市太平目長崎字目長崎及び谷地 |

# 土砂災害警戒区域等の指定の公示に係る図書(その2-2)



図中の数字は横断測線番号を示す

様式-2-2(急)  
土砂災害特別警戒区域の区域区分図  
(急傾斜地の崩壊に伴う土石等の移動により  
建築物の地上部に作用すると想定される力)

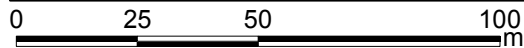
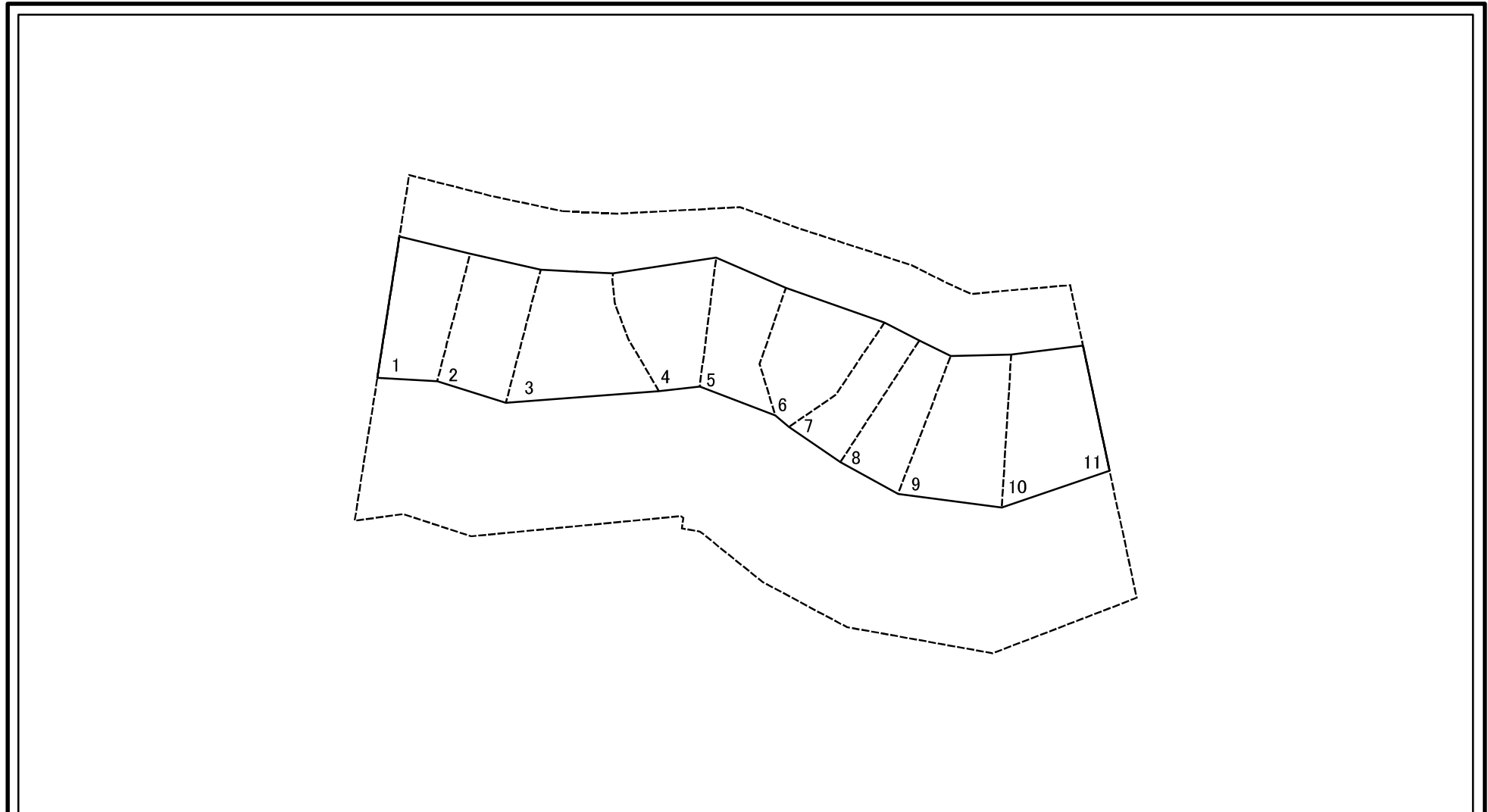
|                         |  |
|-------------------------|--|
| 土砂災害防止法施行令第二条の基準に該当する区域 |  |
| 土砂災害防止法施行令第三条の基準に該当する区域 |  |
| それ以外の区域                 |  |

|    |         |
|----|---------|
| N  |         |
| 縮尺 | 1:1,500 |

|         |            |
|---------|------------|
| 自然現象の種類 | 急傾斜地の崩壊    |
| 告示番号    | 第358号      |
| 告示年月日   | 平成30年7月13日 |

|      |                     |
|------|---------------------|
| 箇所番号 | II-485              |
| 箇所名  | 目長崎2号               |
| 所在地  | 秋田県秋田市太平目長崎字目長崎及び谷地 |

# 土砂災害警戒区域等の指定の公示に係る図書(その2-3)



図中の数字は横断測線番号を示す

|   |                                     |                    |  |                    |         |            |      |                         |
|---|-------------------------------------|--------------------|--|--------------------|---------|------------|------|-------------------------|
| 様式-2-3(急)<br>土砂災害特別警戒区域の区域区分図<br>(急傾斜地の崩壊に伴う土石等の堆積により<br>建築物の地上部に作用すると想定される力) | 土砂災害防止法施行令第二条の基準に該当する区域             |                    |  | N<br>縮尺<br>1:1,500 | 自然現象の種類 | 急傾斜地の崩壊    | 箇所番号 | II-485                  |
|   | 土砂災害防止法<br>施行令第三条の<br>基準に該当する<br>区域 | 土石等の堆積の高さが3mを超える区域 |  |                    | 告示番号    | 第358号      | 箇所名  | 目長崎2号                   |
|   |                                     | それ以外の区域            |  |                    | 告示年月日   | 平成30年7月13日 | 所在地  | 秋田県秋田市太平目長崎字<br>目長崎及び谷地 |

