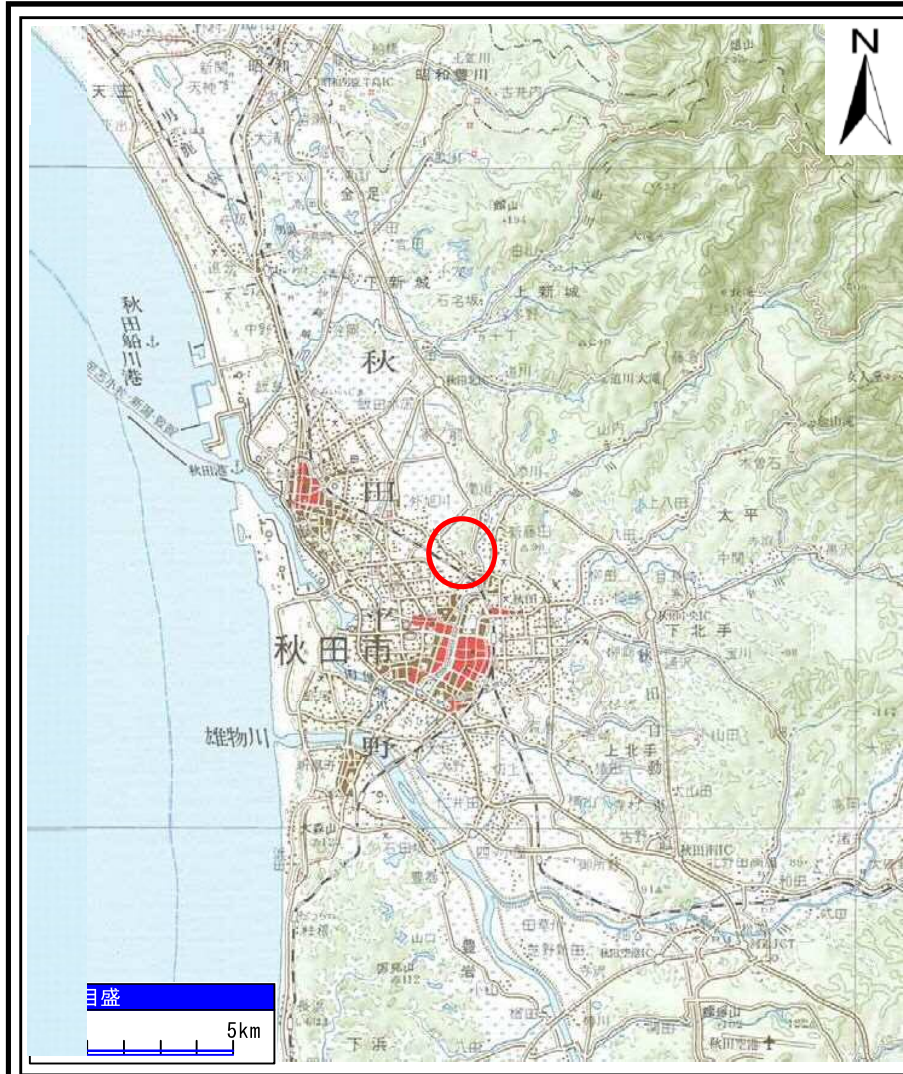
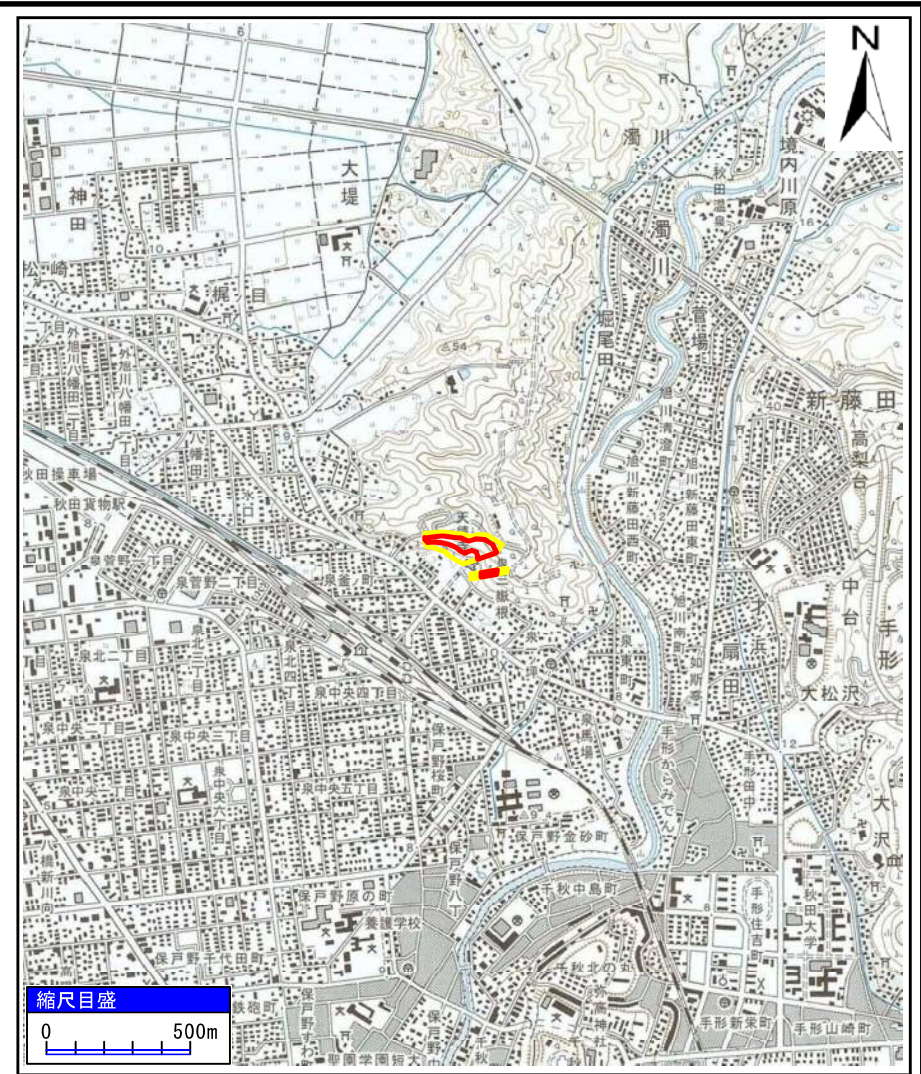


土砂災害警戒区域等の指定の公示に係る図書(その1)



(1/200,000)



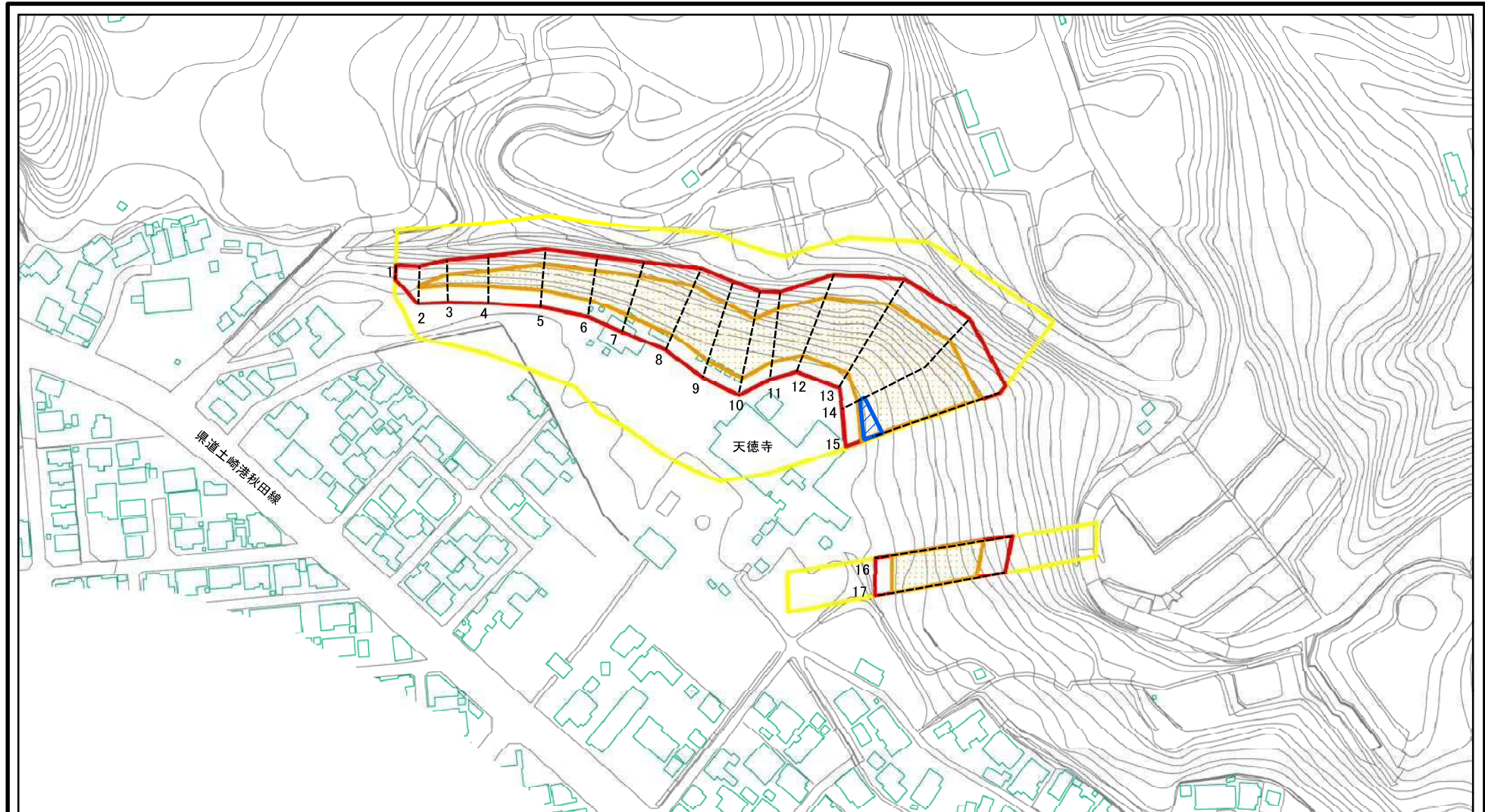
(1/25,000)

様式-1(急)
土砂災害警戒区域・土砂災害特別警戒区域
位置図

自然現象の種類	急傾斜地の崩壊
箇所番号	Ⅱ-480
箇所名	泉三嶽根
所在地	秋田県秋田市泉三嶽根10及び14並びに同市泉字五庵山

「この地図は、国土地理院長の承認を得て、同院発行の20万分の1地勢図及び2万5千分の1地形図を複製したものである。(承認番号 平29情複、第1335号)」

土砂災害警戒区域等の指定の公示に係る図書(その2)

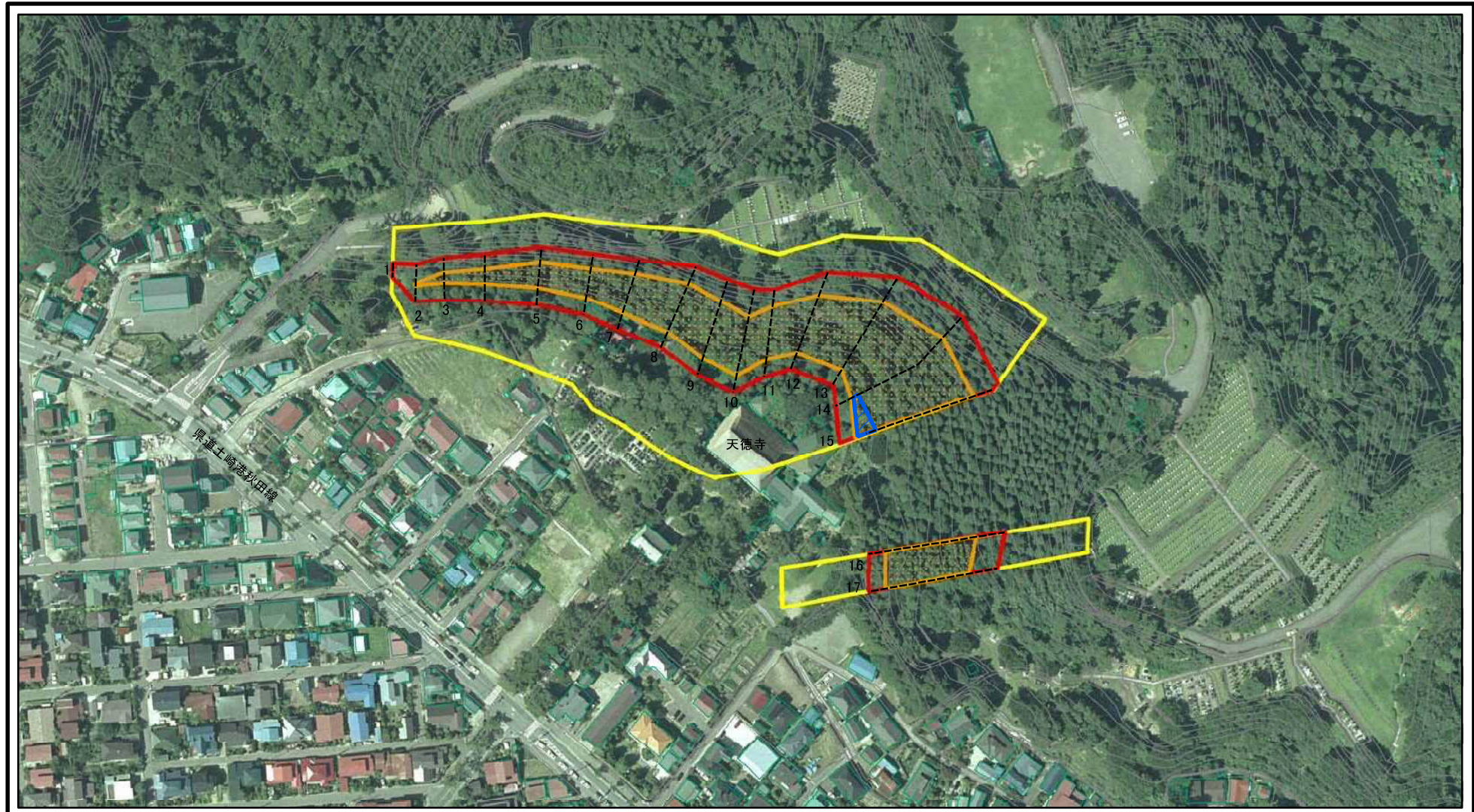


0 25 50 100
m

図中の数字は横断測線番号を示す

様式-2(急) 土砂災害警戒区域・土砂災害特別警戒区域 区域図(その1)	土砂災害防止法施行令第二条の基準に該当する区域		N	自然現象の種類	急傾斜地の崩壊	箇所番号	II-480
	土砂災害防止法施行令第三条の基準に該当する区域			縮尺 1:2,500	告示番号	第358号	箇所名
	土砂等の(移動)高さが1m以下の場合、土砂等の移動による力が100kN/mを超える区域		告示年月日		平成30年7月13日	所在地	秋田県秋田市泉三嶽根10及び14並びに同市泉字五庵山
	土砂等の堆積の高さが3mを超える区域						
	それ以外の区域						

土砂災害警戒区域等の指定の公示に係る図書(その2)



0 25 50 100
m

図中の数字は横断測線番号を示す

様式-2(急)

土砂災害警戒区域・土砂災害特別警戒区域
区域図(その1)

土砂災害防止法施行令第二条の基準に該当する区域	
土砂災害防止法施行令第三条の基準に該当する区域	
土砂等の(移動)高さが1m以下の場合、土砂等の移動による力が100kN/mを超える区域	
土砂等の堆積の高さが3mを超える区域	
それ以外の区域	

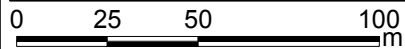
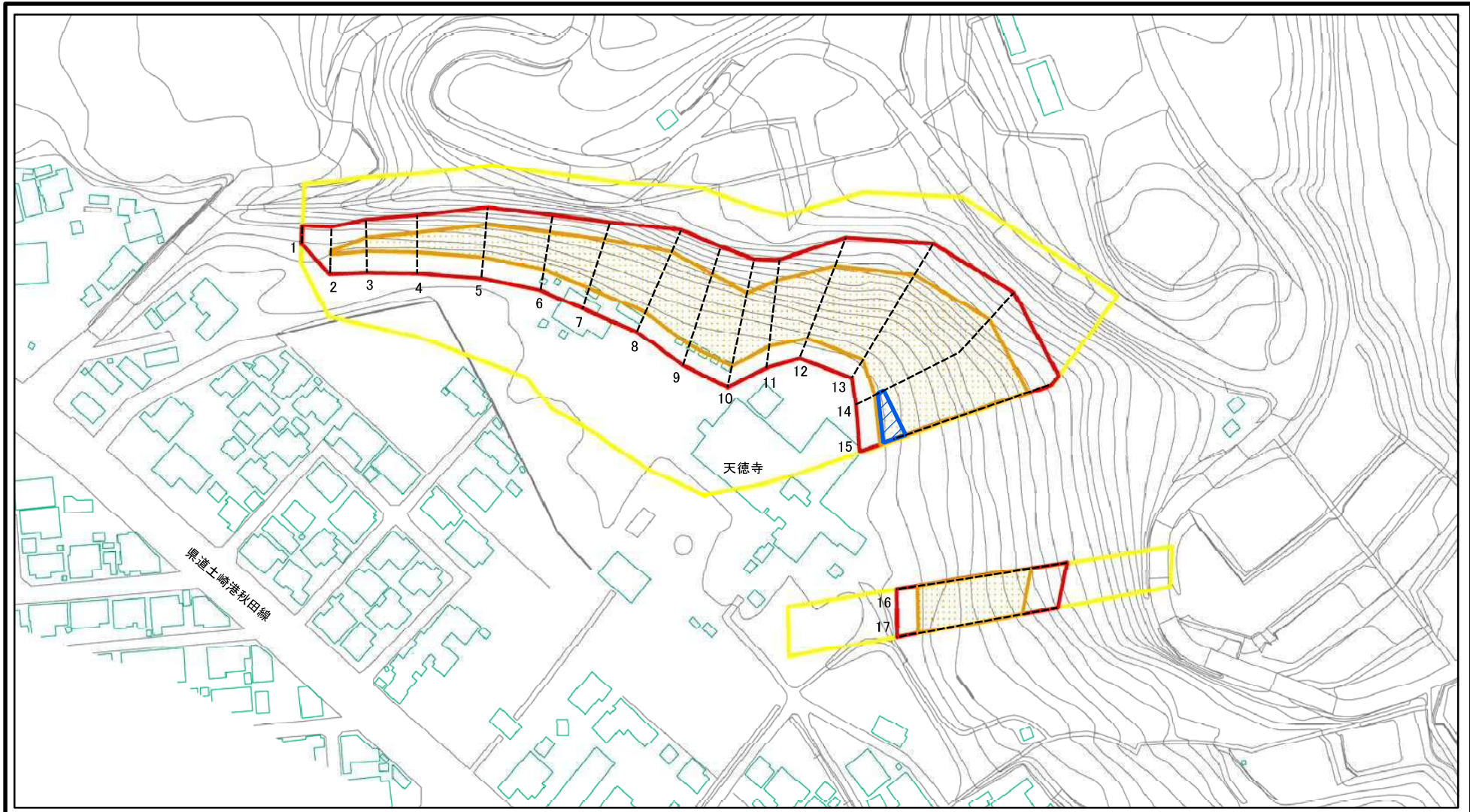
N

縮尺

1:2,500

自然現象の種類	急傾斜地の崩壊	箇所番号	II-480
告示番号	第358号	箇所名	泉三嶽根
告示年月日	平成30年7月13日	所在地	秋田県秋田市泉三嶽根10及び14並びに同市泉字五庵山

土砂災害警戒区域等の指定の公示に係る図書(その2-1)



図中の数字は横断測線番号を示す

様式-2-1(急)

土砂災害警戒区域・土砂災害特別警戒区域
区域図(その2)

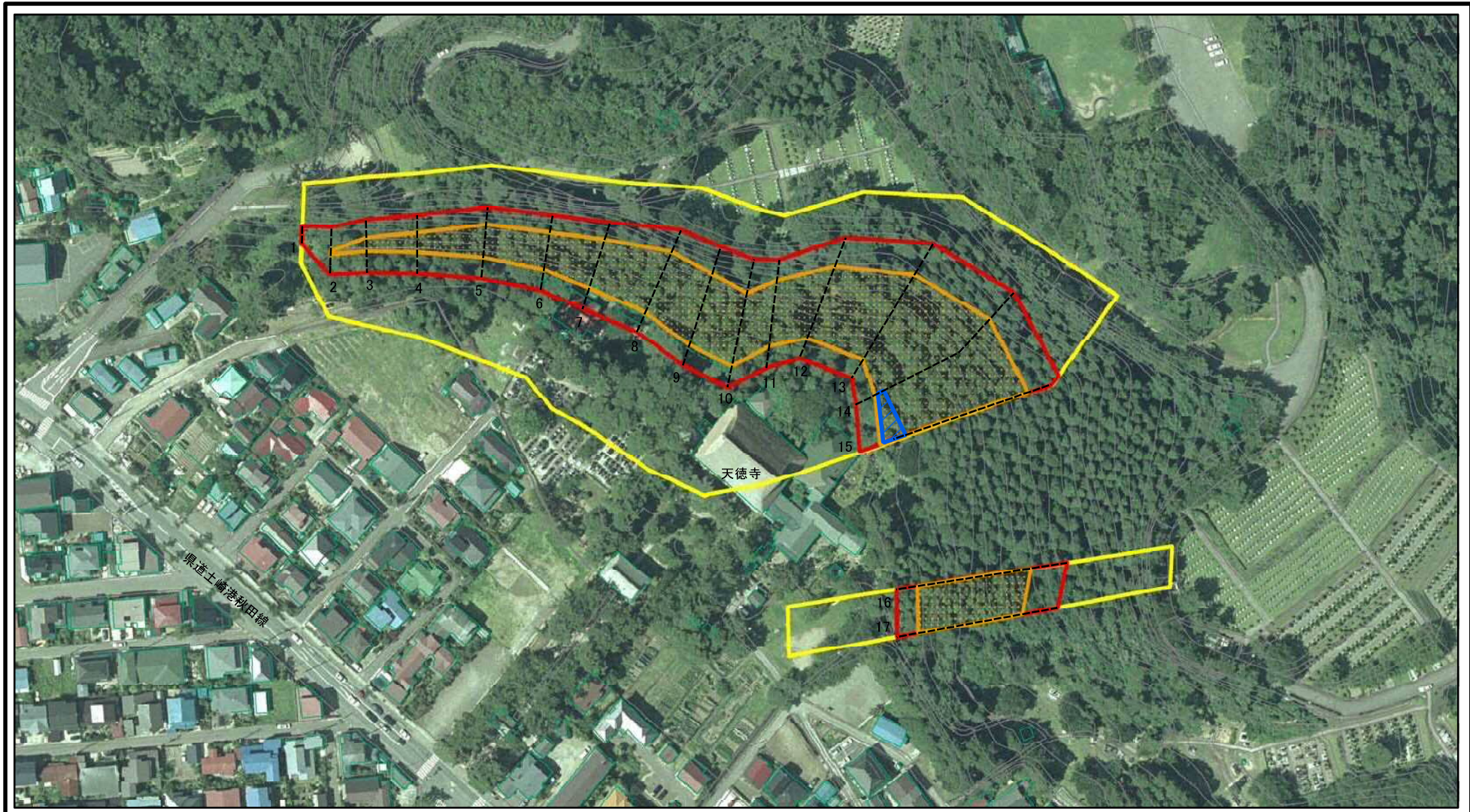
土砂災害防止法施行令第二条の基準に該当する区域	
土砂災害防止法施行令第三条の基準に該当する区域	
土砂等の(移動)高さが1m以下の場合、土砂等の移動による力が100kN/mを超える区域	
土砂等の堆積の高さが3mを超える区域	
それ以外の区域	

N	
縮尺	1:2,000

自然現象の種類	急傾斜地の崩壊
告示番号	第358号
告示年月日	平成30年7月13日

箇所番号	II-480
箇所名	泉三嶽根
所在地	秋田県秋田市泉三嶽根10及び14並びに同市泉字五庵山

土砂災害警戒区域等の指定の公示に係る図書(その2-1)



図中の数字は横断測線番号を示す

様式-2-1(急)

土砂災害警戒区域・土砂災害特別警戒区域
区域図(その2)

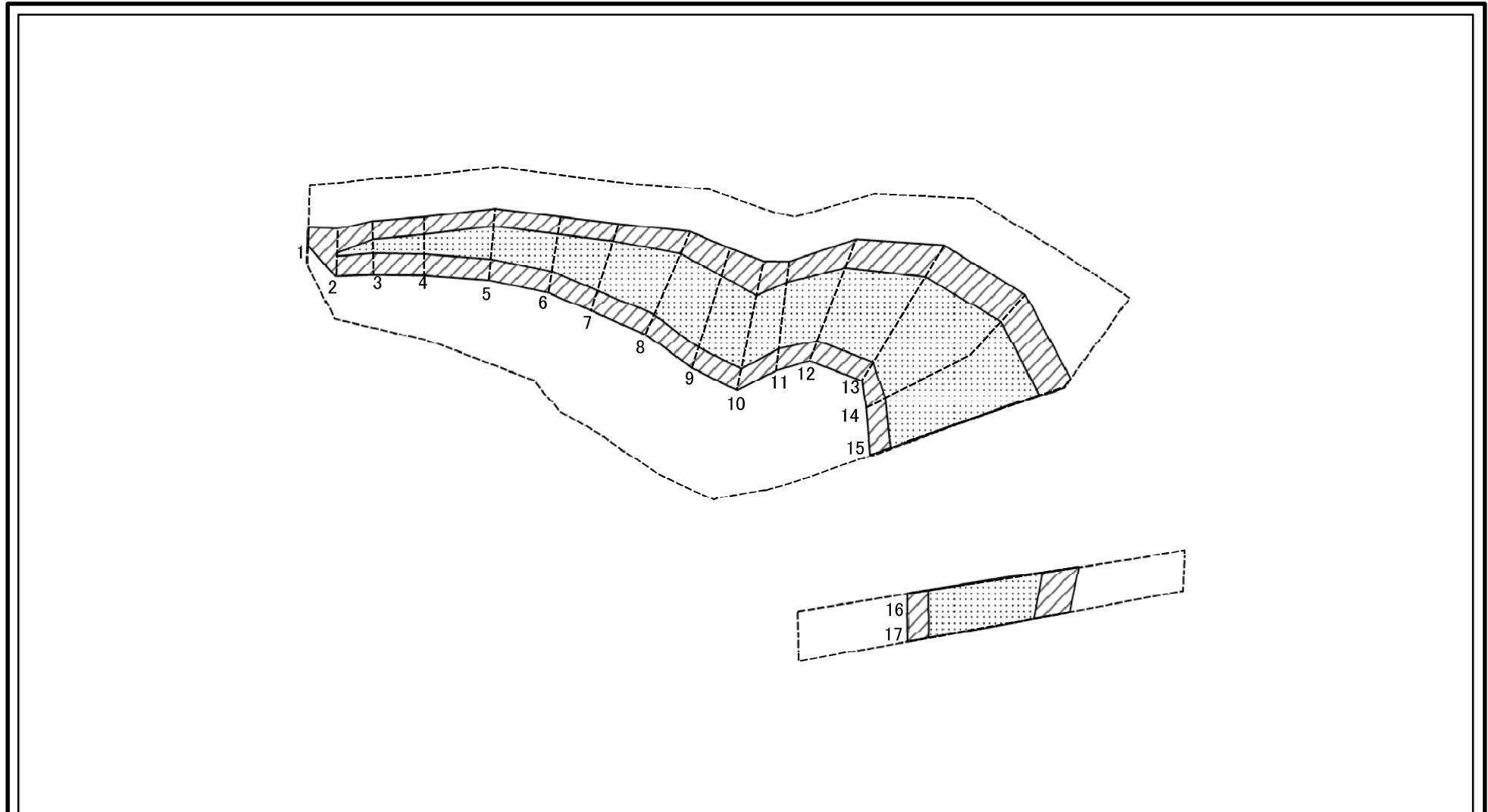
土砂災害防止法施行令第二条の基準に該当する区域	
土砂災害防止法施行令第三条の基準に該当する区域	
土砂等の(移動)高さが1m以下の場合、土砂等の移動による力が100kN/mを超える区域	
土砂等の堆積の高さが3mを超える区域	
それ以外の区域	

	縮尺
	1:2,000

自然現象の種類	急傾斜地の崩壊
告示番号	第358号
告示年月日	平成30年7月13日

箇所番号	II-480
箇所名	泉三嶽根
所在地	秋田県秋田市泉三嶽根10及び14並びに同市泉字五庵山

土砂災害警戒区域等の指定の公示に係る図書(その2-2)



0 25 50 100
m

図中の数字は横断測線番号を示す

様式-2-2(急)
土砂災害特別警戒区域の区域区分図
(急傾斜地の崩壊に伴う土石等の移動により
建築物の地上部に作用すると想定される力)

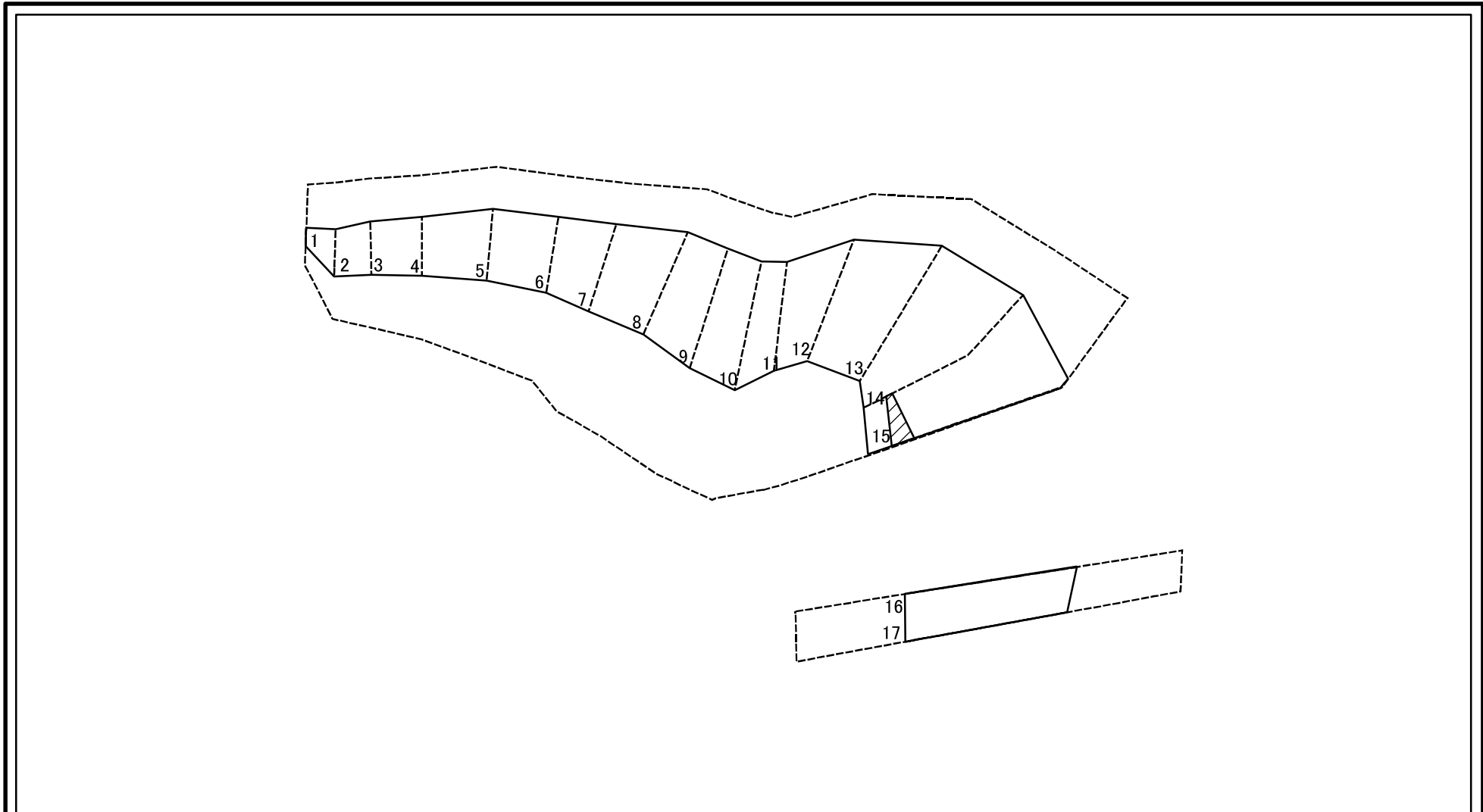
土砂災害防止法施行令第二条の基準に該当する区域	
土砂災害防止法施行令第三条の基準に該当する区域	
それ以外の区域	

縮尺	1:2,000
----	---------

自然現象の種類	急傾斜地の崩壊
告示番号	第358号
告示年月日	平成30年7月13日

箇所番号	II-480
箇所名	泉三嶽根
所在地	秋田県秋田市泉三嶽根10 及び14並びに同市泉字五庵山

土砂災害警戒区域等の指定の公示に係る図書(その2-3)



図中の数字は横断測線番号を示す

様式-2-3(急)
土砂災害特別警戒区域の区域区分図
(急傾斜地の崩壊に伴う土石等の堆積により
建築物の地上部に作用すると想定される力)

土砂災害防止法施行令第二条の基準に該当する区域

土砂災害防止法 施行令第三条の 基準に該当する 区域	土石等の堆積の高さが3mを超える区域	
	それ以外の区域	

縮尺
1:2,000

N

縮尺
1:2,000

自然現象 の種類	急傾斜地の崩壊
告示番号	第358号
告示年月日	平成30年7月13日

箇所番号	II-480
箇所名	泉三嶽根
所在地	秋田県秋田市泉三嶽根10 及び14並びに同市泉字五庵山

土砂災害警戒区域等の指定の公示に係る図書(その3)(案)

(1/1)

横断測線の区間	土石等の移動により建築物の地上部に作用すると想定される力				土石等の堆積により建築物の地上部に作用すると想定される力				横断測線の区間	土石等の移動により建築物の地上部に作用すると想定される力				土石等の堆積により建築物の地上部に作用すると想定される力			
	土石等の(移動)高さが1m以下の場合、土石等の移動による力が100kN/m ² を超える区域		それ以外の区域		土石等の堆積の高さが3mを超える区域		それ以外の区域			土石等の(移動)高さが1m以下の場合、土石等の移動による力が100kN/m ² を超える区域		それ以外の区域		土石等の堆積の高さが3mを超える区域		それ以外の区域	
	力の大きさのうち最大のもの(kN/m ²)	土石等の高さ(m)	力の大きさのうち最大のもの(kN/m ²)	土石等の高さ(m)	力の大きさのうち最大のもの(kN/m ²)	土石等の高さ(m)	力の大きさのうち最大のもの(kN/m ²)	土石等の高さ(m)		力の大きさのうち最大のもの(kN/m ²)	土石等の高さ(m)	力の大きさのうち最大のもの(kN/m ²)	土石等の高さ(m)	力の大きさのうち最大のもの(kN/m ²)	土石等の高さ(m)	力の大きさのうち最大のもの(kN/m ²)	土石等の高さ(m)
1 ~ 2	-	-	100.00	1.00	-	-	10.81	2.06	~								
2 ~ 3	116.26	1.00	100.00	1.00	-	-	11.90	2.27	~								
3 ~ 4	123.19	1.00	100.00	1.00	-	-	13.35	2.54	~								
4 ~ 5	134.74	1.00	100.00	1.00	-	-	13.35	2.54	~								
5 ~ 6	138.47	1.00	100.00	1.00	-	-	15.22	2.90	~								
6 ~ 7	146.04	1.00	100.00	1.00	-	-	15.22	2.90	~								
7 ~ 8	146.04	1.00	100.00	1.00	-	-	15.12	2.88	~								
8 ~ 9	139.57	1.00	100.00	1.00	-	-	15.12	2.88	~								
9 ~ 10	134.34	1.00	100.00	1.00	-	-	14.60	2.78	~								
10 ~ 11	145.28	1.00	100.00	1.00	-	-	15.62	2.98	~								
11 ~ 12	145.28	1.00	100.00	1.00	-	-	15.62	2.98	~								
12 ~ 13	132.84	1.00	100.00	1.00	-	-	14.62	2.79	~								
13 ~ 14	130.92	1.00	100.00	1.00	-	-	15.73	3.00	~								
14 ~ 15	131.38	1.00	100.00	1.00	16.95	3.23	15.73	3.00	~								
15 ~ 16	131.38	1.00	100.00	1.00	-	-	15.73	3.00	~								
16 ~ 17	129.87	1.00	100.00	1.00	-	-	14.62	2.79	~								
~									~								
~									~								
~									~								
~									~								
~									~								
~									~								
~									~								
~									~								
~									~								
~									~								
~									~								

様式-3(急) 建築物の構造の規制に必要な衝撃に関する事項	自然現象の種類	急傾斜地の崩壊	箇所番号	II-480
	告示番号	第358号	箇所名	泉三嶽根
	告示年月日	平成30年7月13日	所在地	秋田県秋田市泉三嶽根10及び14並びに同市泉字五庵山