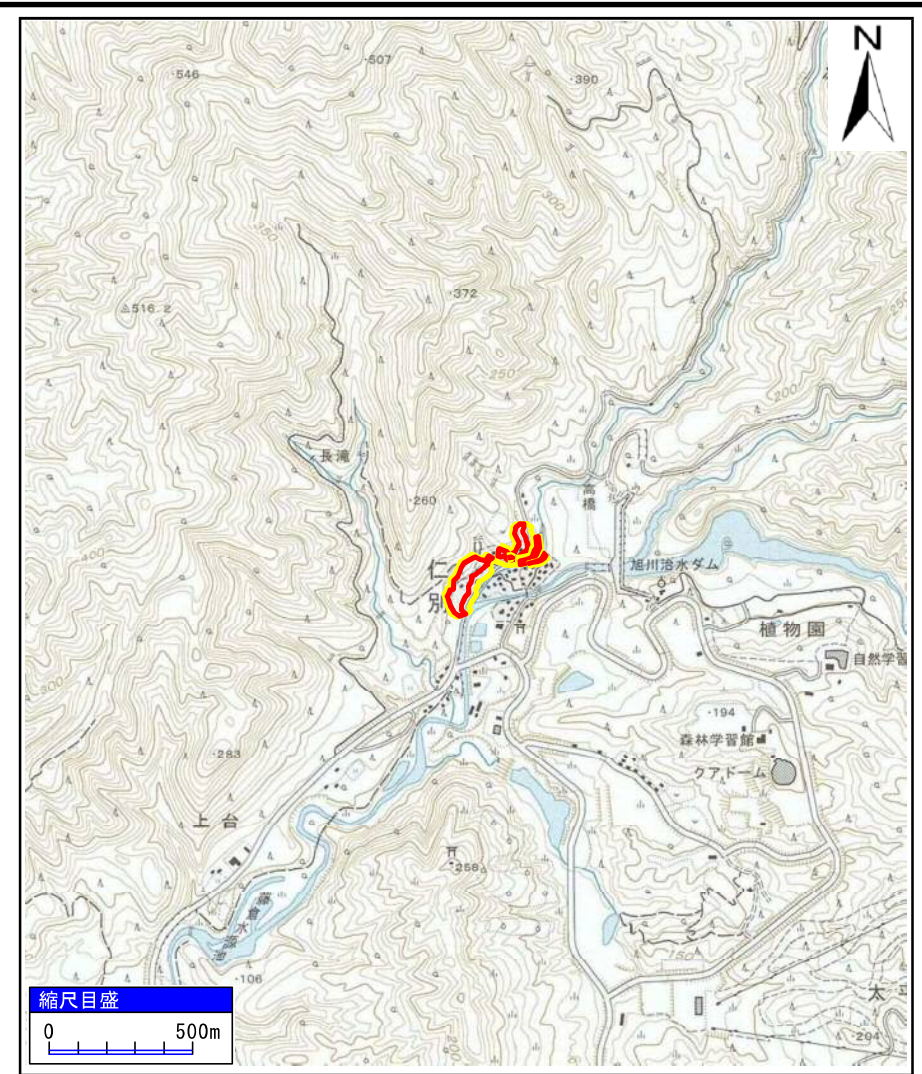
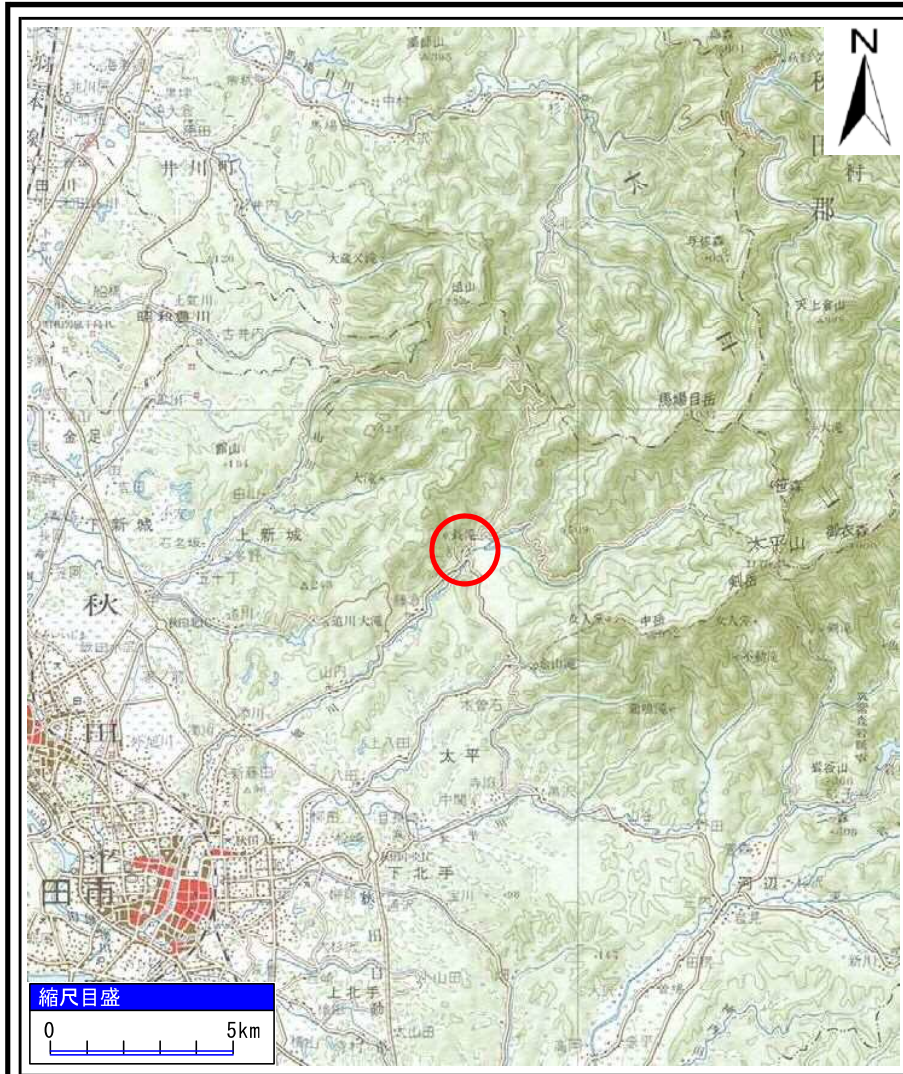


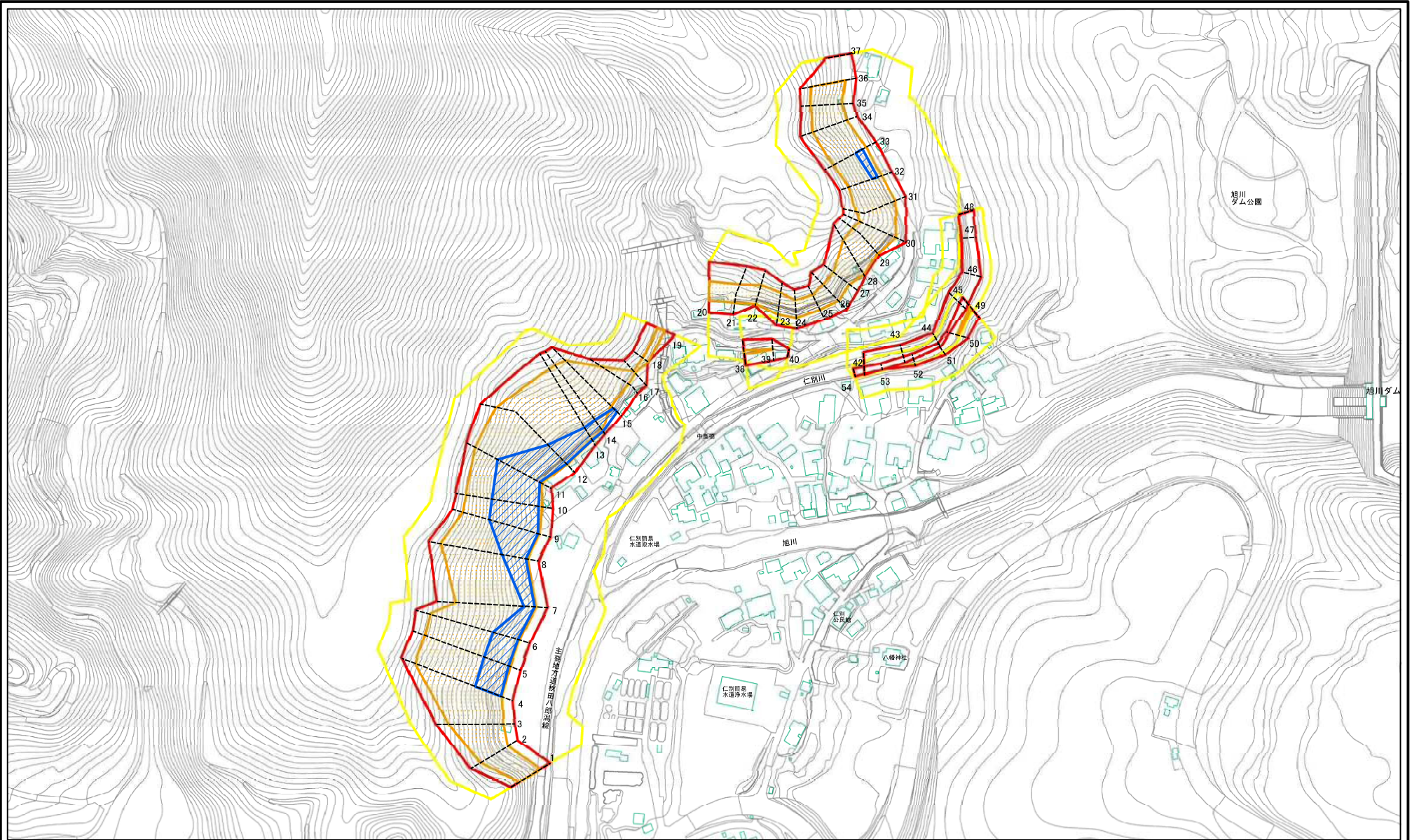
土砂災害警戒区域等の指定の公示に係る図書(その1)



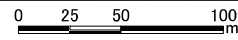
様式-1(急) 土砂災害警戒区域・土砂災害特別警戒区域 位置図	自然現象の種類	急傾斜地の崩壊
	箇所番号	I-1019
	箇所名	仁別
	所在地	秋田県秋田市仁別字家ハツレ、大台、吉ヶ沢及び中島

「この地図は、国土地理院長の承認を得て、同院発行の20万分の1地勢図及び2万5千分の1地形図を複製したものである。(承認番号 平29情複、第1335号)」

土砂災害警戒区域等の指定の公示に係る図書(その2)



図中の数字は横断測線番号を示す



様式-2(急)
土砂災害警戒区域・土砂災害特別警戒区域
区域図(その1)

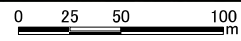
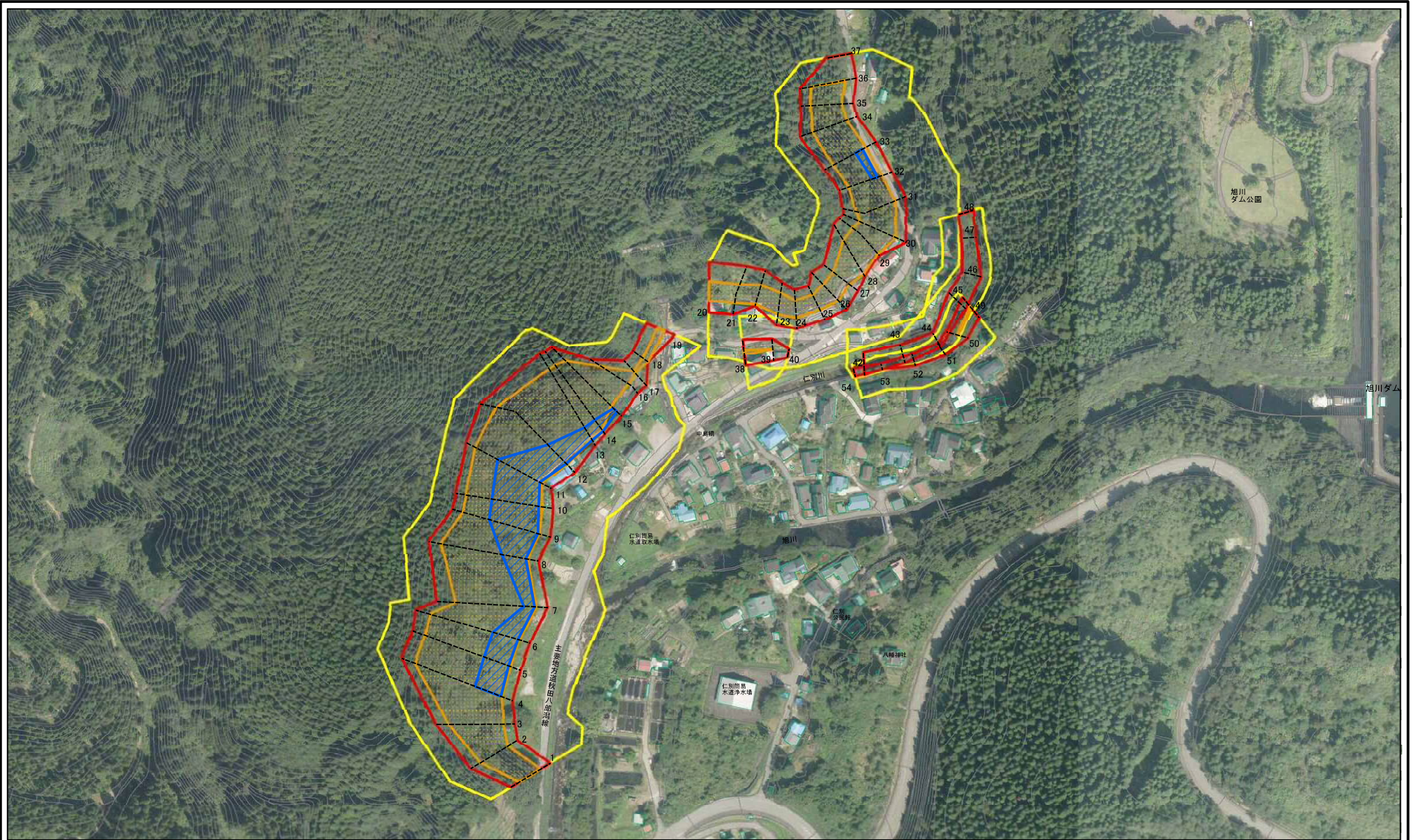
土砂災害防止法施行令第二条の基準に該当する区域	黄色
土砂災害防止法施行令第三条の基準に該当する区域	オレンジ
土砂等の堆積の高さが3mを超える区域	青
それ以外の区域	赤

N	縮尺
	1:2,500

自然現象の種類	急傾斜地の崩壊
告示番号	第358号
告示年月日	平成30年7月13日

箇所番号	I-1019
箇所名	仁別
所在地	秋田県秋田市仁別字家ハツレ、大台、吉ヶ沢及び中島

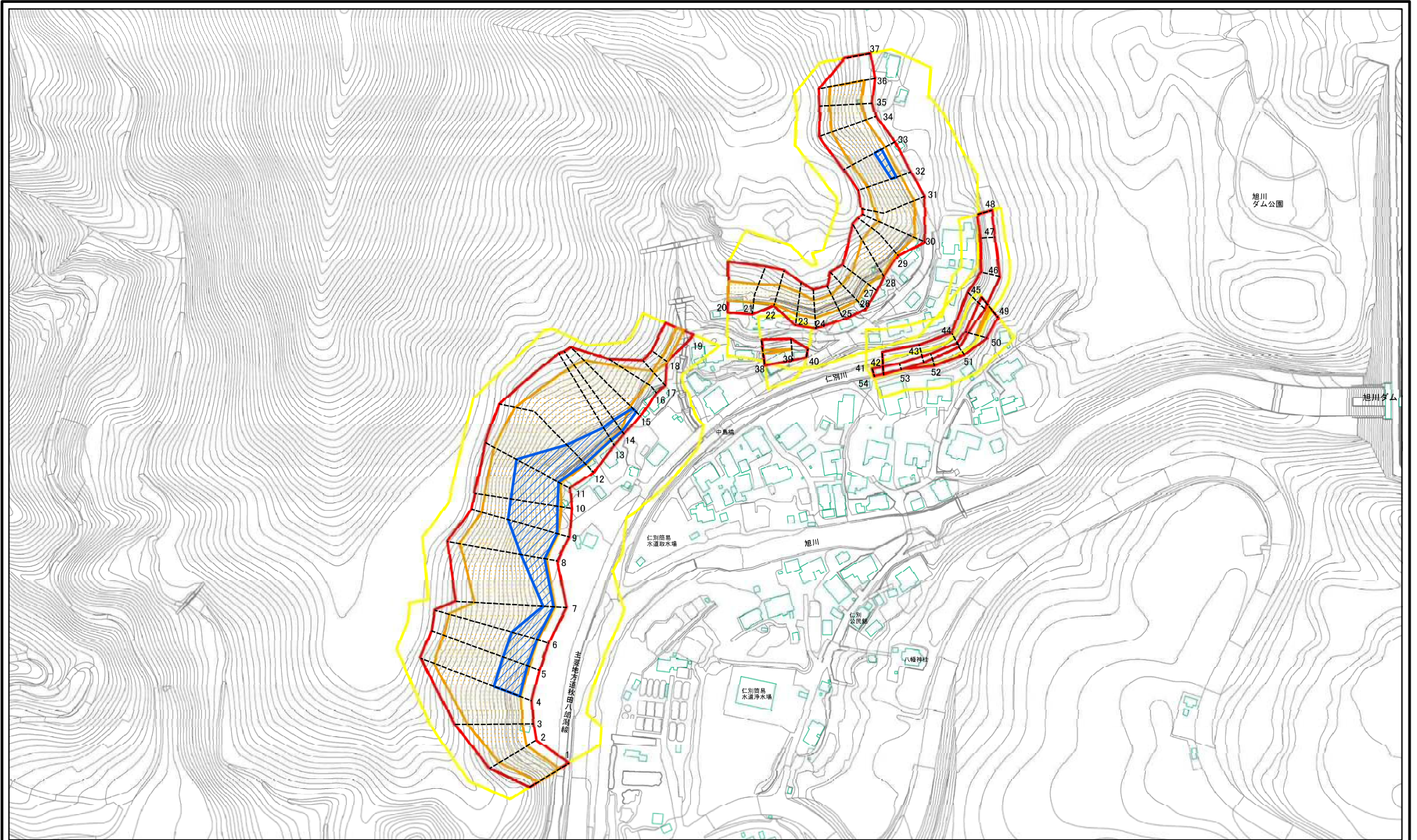
土砂災害警戒区域等の指定の公示に係る図書(その2)



図中の数字は横断測線番号を示す

様式-2(急) 土砂災害警戒区域・土砂災害特別警戒区域 区域図(その1)	土砂災害防止法施行令第二条の基準に該当する区域		 縮尺 1:2,500	自然現象の種類	急傾斜地の崩壊	箇所番号	I-1019
	土砂災害防止法施行令第三条の基準に該当する区域			告示番号	第358号	箇所名	仁別
	土砂等の(移動)高さが1m以下の場合、土石等の移動による力が100kN/mを超える区域			告示年月日	平成30年7月13日	所在地	秋田県秋田市仁別字家ハツレ、大台、吉ヶ沢及び中島
	土砂等の堆積の高さが3mを超える区域						
	それ以外の区域						

土砂災害警戒区域等の指定の公示に係る図書(その2-1)



0 25 50 100 m

図中の数字は横断測線番号を示す

様式-2-1(急)
土砂災害警戒区域・土砂災害特別警戒区域
区域図(その2)

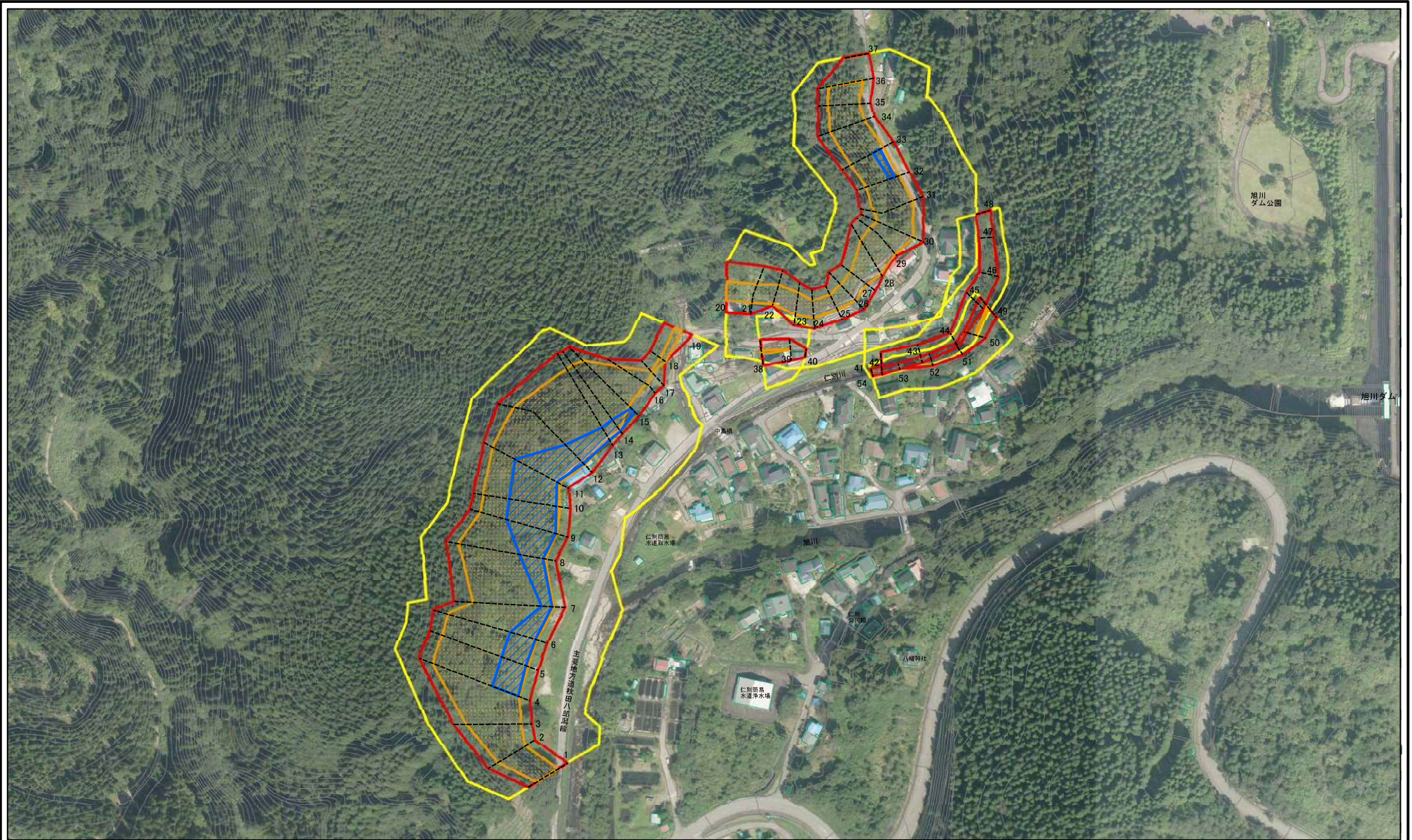
土砂災害防止法施行令第二条の基準に該当する区域	
土砂災害防止法施行令第三条の基準に該当する区域	
土砂等の堆積の高さが3mを超える区域	
それ以外の区域	

N
縮尺
1:2,500

自然現象の種類	急傾斜地の崩壊
告示番号	第358号
告示年月日	平成30年7月13日

箇所番号	I-1019
箇所名	仁別
所在地	秋田県秋田市仁別字家ハツレ、大台、吉ヶ沢及び中島

土砂災害警戒区域等の指定の公示に係る図書(その2-1)



0 25 50 100
m

図中の数字は横断測線番号を示す

様式-2-1(急)
土砂災害警戒区域・土砂災害特別警戒区域
区域図(その2)

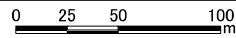
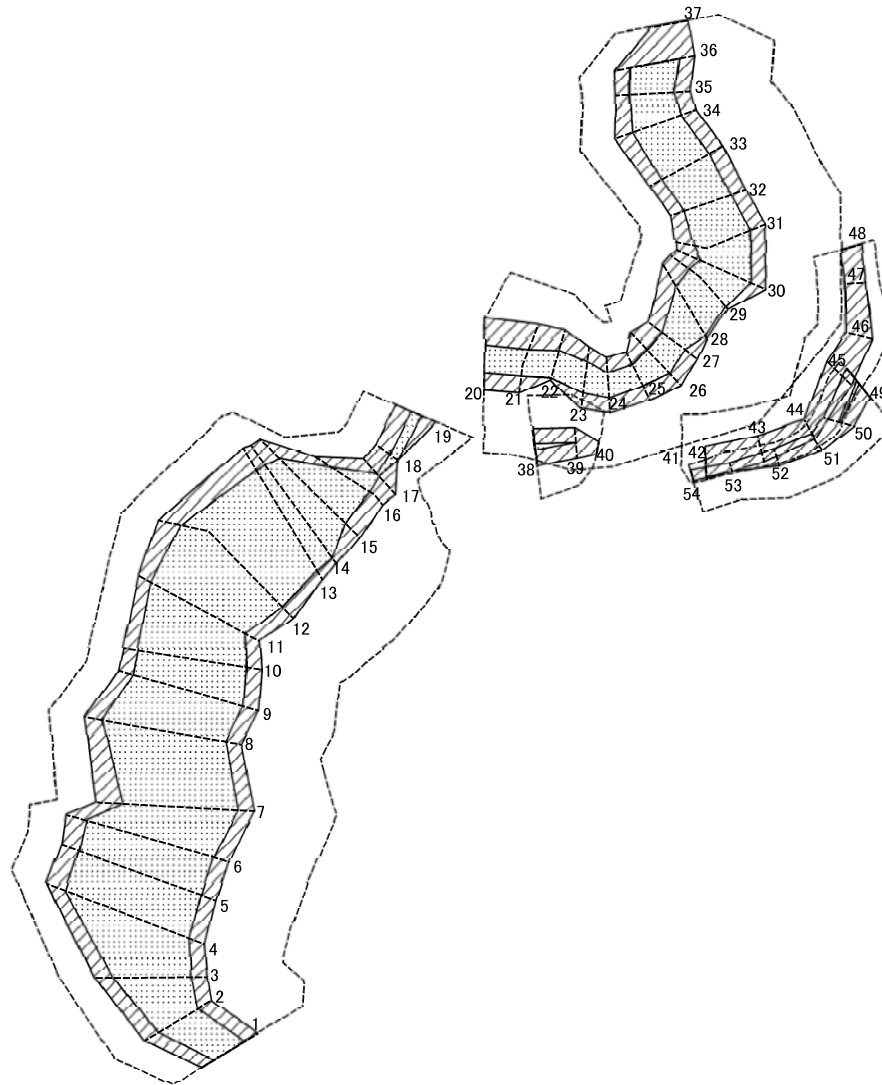
土砂災害防止法施行令第二条の基準に該当する区域	
土砂災害防止法施行令第三条の基準に該当する区域	
土砂等の(移動)高さが1m以下の場合、土石等の移動による力が100kN/m ² を超える区域	
土砂等の堆積の高さが3mを超える区域	
それ以外の区域	

N	縮尺
	1:2,500

自然現象の種類	急傾斜地の崩壊
告示番号	第358号
告示年月日	平成30年7月13日

箇所番号	I-1019
箇所名	仁別
所在地	秋田県秋田市仁別字家ハツレ、大台、吉ヶ沢及び中島

土砂災害警戒区域等の指定の公示に係る図書(その2-2)



図中の数字は横断測線番号を示す

様式-2-2(急)
土砂災害特別警戒区域の区域区分図
(急傾斜地の崩壊に伴う土石等の移動により
建築物の地上部に作用すると想定される力)

土砂災害防止法施行令第二条の基準に該当する区域

土砂災害防止法
施行令第三条の
基準に該当する
区域



縮尺
1:2,500

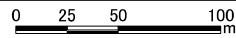
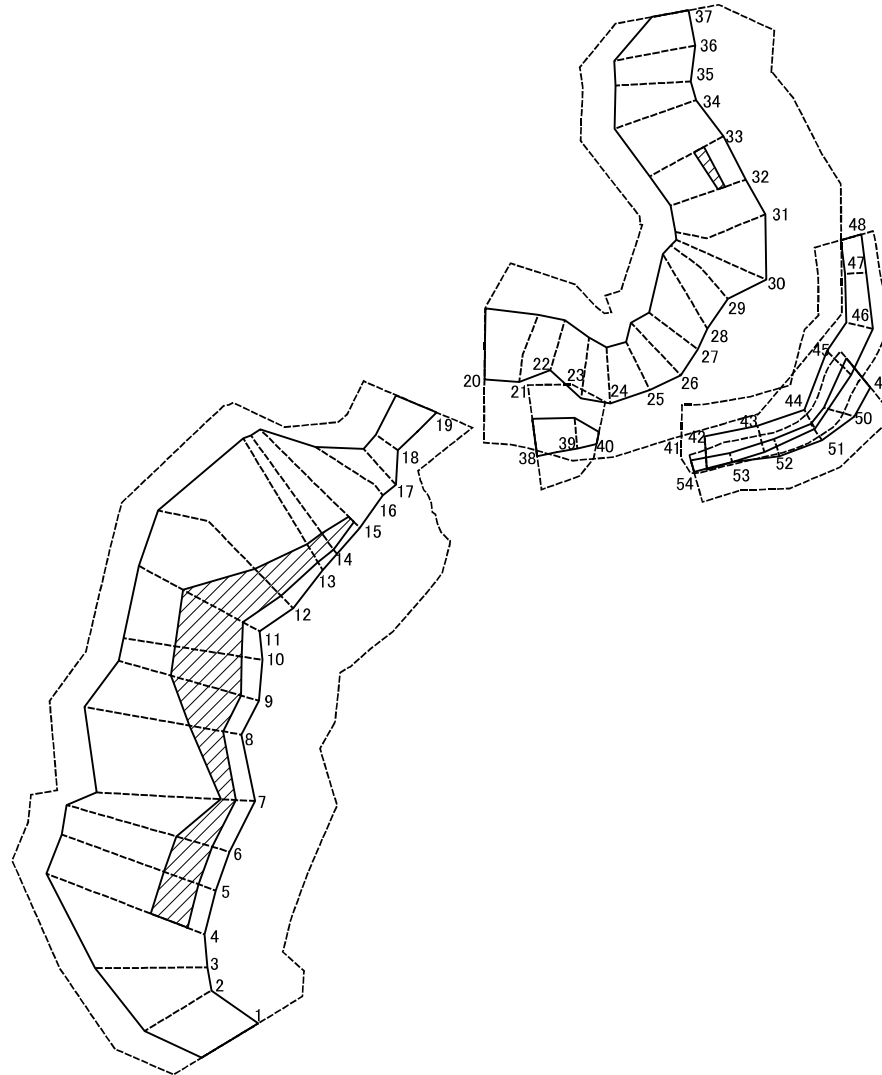
自然現象
の種類
告示番号
告示年月日

急傾斜地の崩壊
第358号
平成30年7月13日

箇所番号
箇所名
所在地

I-1019
仁別
秋田県秋田市仁別字家ハツレ、
大台、音ヶ沢及び中島

土砂災害警戒区域等の指定の公示に係る図書(その2-3)



図中の数字は横断測線番号を示す

様式-2-3(急)
土砂災害特別警戒区域の区域区分図
(急傾斜地の崩壊に伴う土石等の堆積により
建築物の地上部に作用すると想定される力)

土砂災害防止法施行令第二条の基準に該当する区域	
土砂災害防止法施行令第三条の基準に該当する区域	
それ以外の区域	

縮尺
1:2,500

自然現象の種類	急傾斜地の崩壊
告示番号	第358号
告示年月日	平成30年7月13日

箇所番号	I-1019
箇所名	仁別
所在地	秋田県秋田市仁別字家ハツレ、大台、言ヶ沢及び中島

土砂災害警戒区域等の指定の公示に係る図書(その3)(案)

(1/1)

横断測線の区間	土石等の移動により建築物の地上部に作用すると想定される力				土石等の堆積により建築物の地上部に作用すると想定される力				横断測線の区間	土石等の移動により建築物の地上部に作用すると想定される力				土石等の堆積により建築物の地上部に作用すると想定される力			
	土石等の(移動)高さが1m以下の場合、土石等の移動による力が100kN/m ² を超える区域		それ以外の区域		土石等の堆積の高さが3mを超える区域		それ以外の区域			土石等の(移動)高さが1m以下の場合、土石等の移動による力が100kN/m ² を超える区域		それ以外の区域		土石等の堆積の高さが3mを超える区域		それ以外の区域	
	力の大きさのうち最大のもの(kN/m ²)	土石等の高さ(m)	力の大きさのうち最大のもの(kN/m ²)	土石等の高さ(m)	力の大きさのうち最大のもの(kN/m ²)	土石等の高さ(m)	力の大きさのうち最大のもの(kN/m ²)	土石等の高さ(m)		力の大きさのうち最大のもの(kN/m ²)	土石等の高さ(m)	力の大きさのうち最大のもの(kN/m ²)	土石等の高さ(m)	力の大きさのうち最大のもの(kN/m ²)	土石等の高さ(m)	力の大きさのうち最大のもの(kN/m ²)	土石等の高さ(m)
1 ~ 2	143.43	1.00	100.00	1.00	-	-	14.62	2.79	27 ~ 28	129.06	1.00	100.00	1.00	-	-	14.17	2.70
2 ~ 3	146.13	1.00	100.00	1.00	-	-	15.61	2.98	28 ~ 29	131.31	1.00	100.00	1.00	-	-	14.42	2.75
3 ~ 4	146.13	1.00	100.00	1.00	-	-	15.73	3.00	29 ~ 30	131.31	1.00	100.00	1.00	-	-	14.42	2.75
4 ~ 5	147.98	1.00	100.00	1.00	19.81	3.78	15.73	3.00	30 ~ 31	140.23	1.00	100.00	1.00	-	-	14.92	2.84
5 ~ 6	147.98	1.00	100.00	1.00	19.81	3.78	15.73	3.00	31 ~ 32	151.30	1.00	100.00	1.00	-	-	15.73	3.00
6 ~ 7	141.95	1.00	100.00	1.00	19.36	3.69	15.73	3.00	32 ~ 33	152.48	1.00	100.00	1.00	16.44	3.13	15.73	3.00
7 ~ 8	150.13	1.00	100.00	1.00	20.00	3.81	15.73	3.00	33 ~ 34	152.48	1.00	100.00	1.00	-	-	15.73	3.00
8 ~ 9	159.07	1.00	100.00	1.00	20.95	4.00	15.73	3.00	34 ~ 35	148.37	1.00	100.00	1.00	-	-	15.73	3.00
9 ~ 10	161.50	1.00	100.00	1.00	20.95	4.00	15.73	3.00	35 ~ 36	148.37	1.00	100.00	1.00	-	-	15.73	3.00
10 ~ 11	162.90	1.00	100.00	1.00	21.62	4.12	15.73	3.00	36 ~ 37	-	-	100.00	1.00	-	-	15.40	2.94
11 ~ 12	162.90	1.00	100.00	1.00	21.62	4.12	15.73	3.00	38 ~ 39	109.80	1.00	100.00	1.00	-	-	11.47	2.19
12 ~ 13	138.62	1.00	100.00	1.00	19.13	3.65	15.73	3.00	39 ~ 40	-	-	100.00	1.00	-	-	11.47	2.19
13 ~ 14	134.78	1.00	100.00	1.00	17.13	3.27	15.73	3.00	41 ~ 42	-	-	-	-	-	-	-	-
14 ~ 15	134.78	1.00	100.00	1.00	17.13	3.27	15.73	3.00	42 ~ 43	-	-	100.00	1.00	-	-	13.09	2.50
15 ~ 16	134.77	1.00	100.00	1.00	-	-	15.73	3.00	43 ~ 44	-	-	94.78	1.00	-	-	14.19	2.70
16 ~ 17	134.77	1.00	100.00	1.00	-	-	14.75	2.81	44 ~ 45	-	-	100.00	1.00	-	-	14.19	2.70
17 ~ 18	114.38	1.00	100.00	1.00	-	-	10.91	2.08	45 ~ 46	-	-	100.00	1.00	-	-	13.95	2.66
18 ~ 19	114.38	1.00	100.00	1.00	-	-	10.91	2.08	46 ~ 47	-	-	91.89	1.00	-	-	15.30	2.92
19 ~ 20	117.82	1.00	100.00	1.00	-	-	11.00	2.10	47 ~ 48	-	-	74.04	1.00	-	-	15.30	2.92
20 ~ 21	117.82	1.00	100.00	1.00	-	-	11.00	2.10	49 ~ 50	104.95	1.00	100.00	1.00	-	-	12.57	2.40
21 ~ 22	125.34	1.00	100.00	1.00	-	-	12.96	2.47	50 ~ 51	-	-	100.00	1.00	-	-	12.57	2.40
22 ~ 23	137.56	1.00	100.00	1.00	-	-	14.32	2.73	51 ~ 52	-	-	81.12	1.00	-	-	9.73	1.86
23 ~ 24	137.56	1.00	100.00	1.00	-	-	14.32	2.73	52 ~ 53	-	-	76.99	1.00	-	-	10.93	2.08
24 ~ 25	131.19	1.00	100.00	1.00	-	-	12.64	2.41	53 ~ 54	-	-	62.30	1.00	-	-	10.93	2.08
25 ~ 26	131.19	1.00	100.00	1.00	-	-	12.80	2.44	~								
26 ~ 27	129.06	1.00	100.00	1.00	-	-	12.80	2.44	~								

様式-3(急) 建築物の構造の規制に必要な衝撃に関する事項	自然現象の種類	急傾斜地の崩壊	箇所番号	I-1019
	告示番号	第358号	箇所名	仁別
	告示年月日	平成30年7月13日	所在地	秋田県秋田市仁別字家ハツレ、大台、吉ヶ沢及び中島