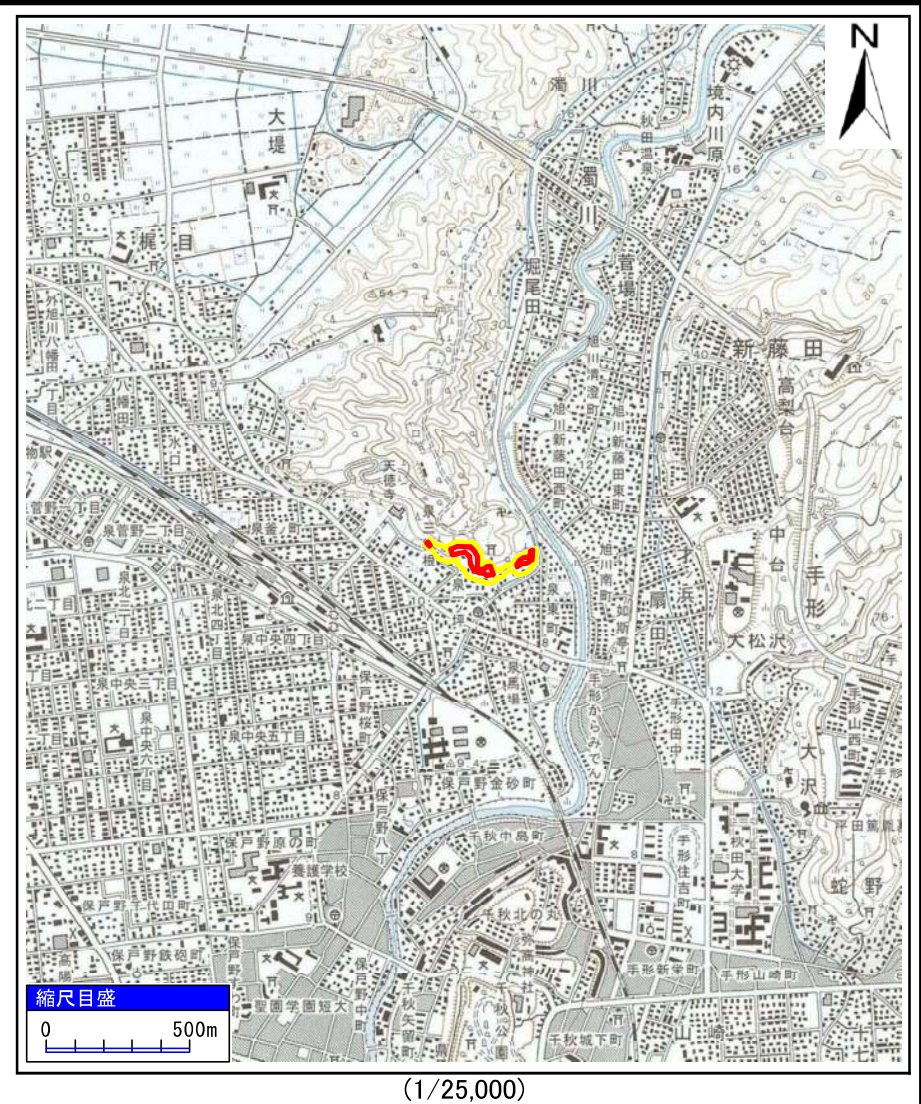
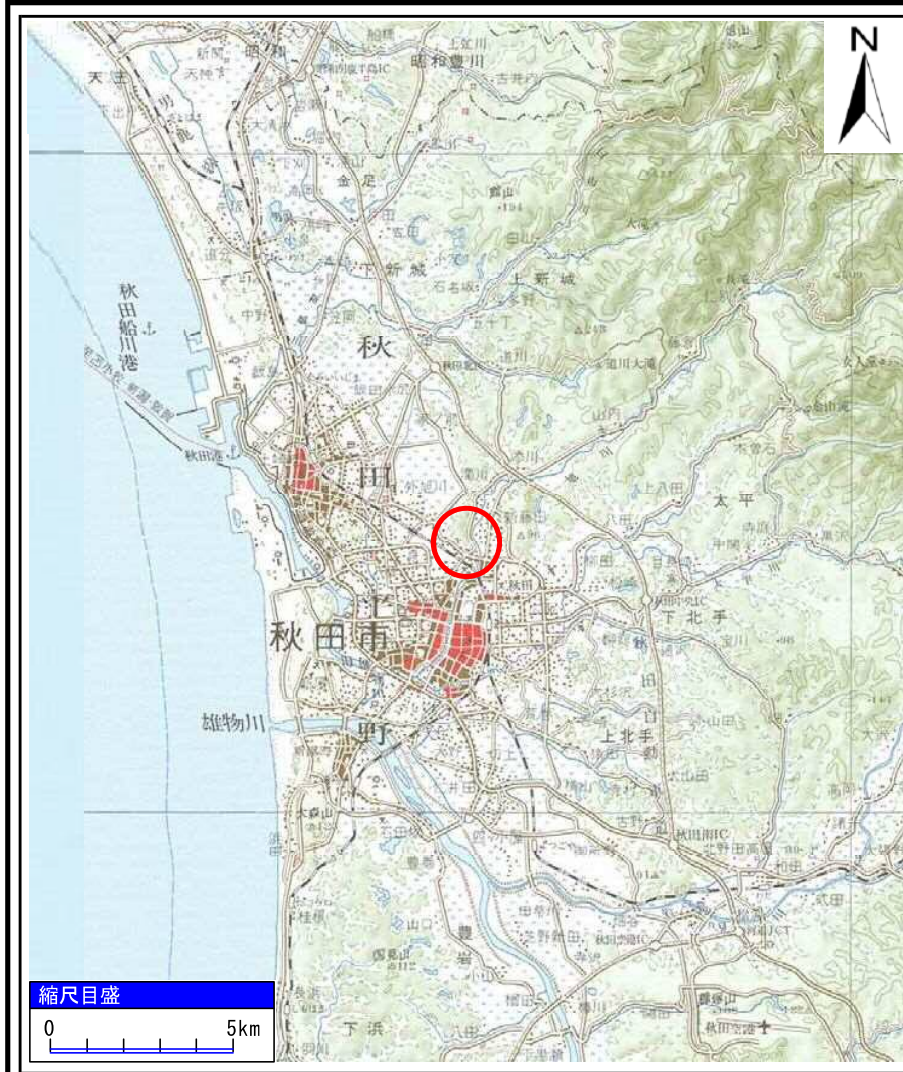


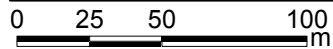
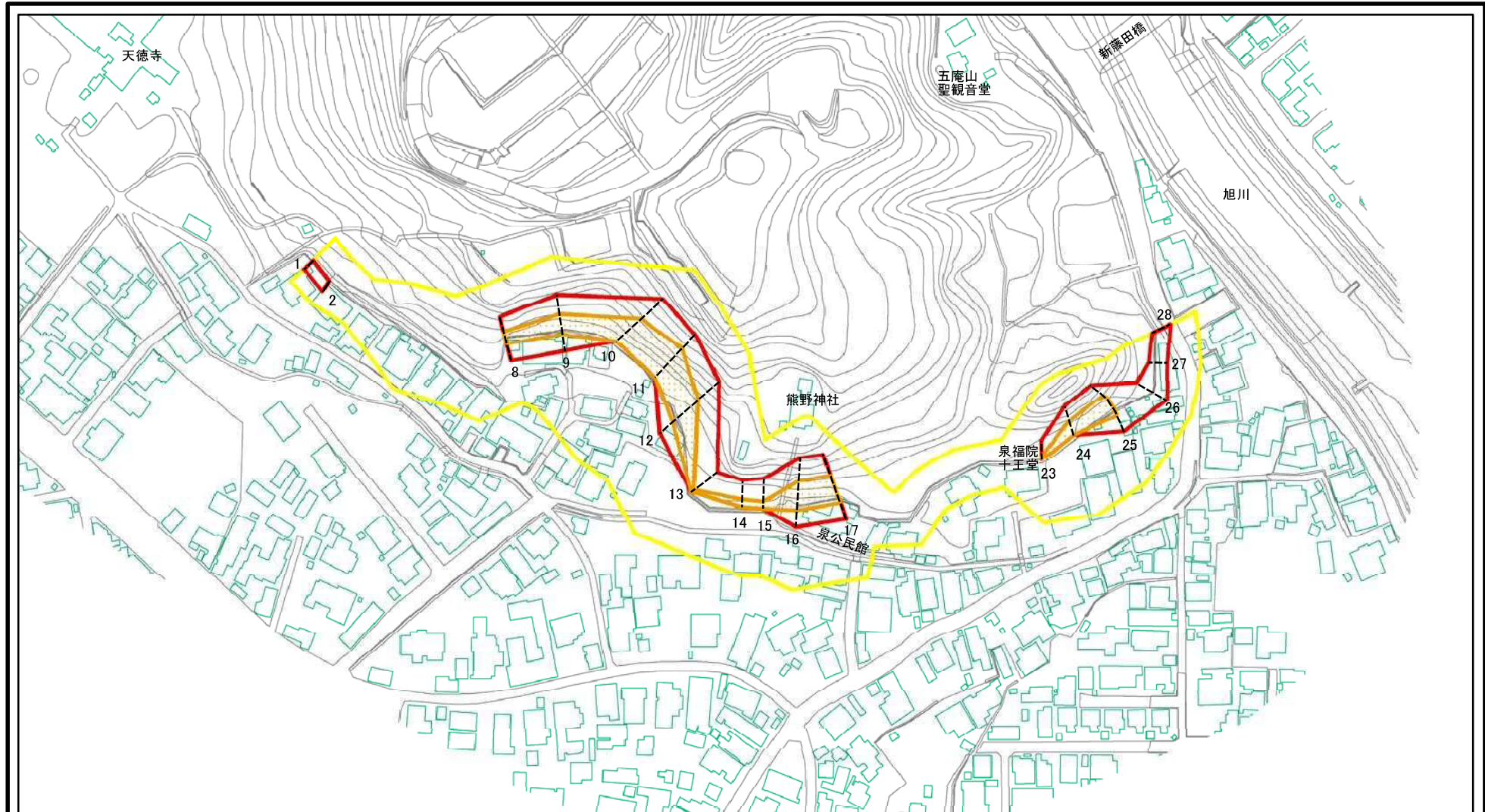
# 土砂災害警戒区域等の指定の公示に係る図書(その1)



様式-1(急) 土砂災害警戒区域・土砂災害特別警戒区域 位置図	自然現象の種類	急傾斜地の崩壊
	箇所番号	I-409
	箇所名	三嶽根五庵山
	所在地	秋田県秋田市泉三嶽根1、2、4及び5、同市泉字五庵山並びに同市泉東町11

「この地図は、国土地理院長の承認を得て、同院発行の20万分の1地勢図及び2万5千分の1地形図を複製したものである。(承認番号 平29情複、第1335号)」

# 土砂災害警戒区域等の指定の公示に係る図書(その2)



図中の数字は横断測線番号を示す

<b>様式-2(急)</b> 土砂災害警戒区域・土砂災害特別警戒区域 区域図(その1)	土砂災害防止法施行令第二条の基準に該当する区域		N 縮尺 1:2,500	自然現象の種類	急傾斜地の崩壊	箇所番号	I-409
	土砂災害防止法施行令第三条の基準に該当する区域			告示番号	第358号	箇所名	三嶽根御庵山
	土砂等の(移動)高さが1m以下の場合、土砂等の移動による力が100kN/mを超える区域		告示年月日	平成30年7月13日	所在地	秋田県秋田市泉三嶽根1、2、4及び5、同市泉字五庵山並びに同市泉東町11	
	土砂等の堆積の高さが3mを超える区域						

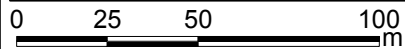
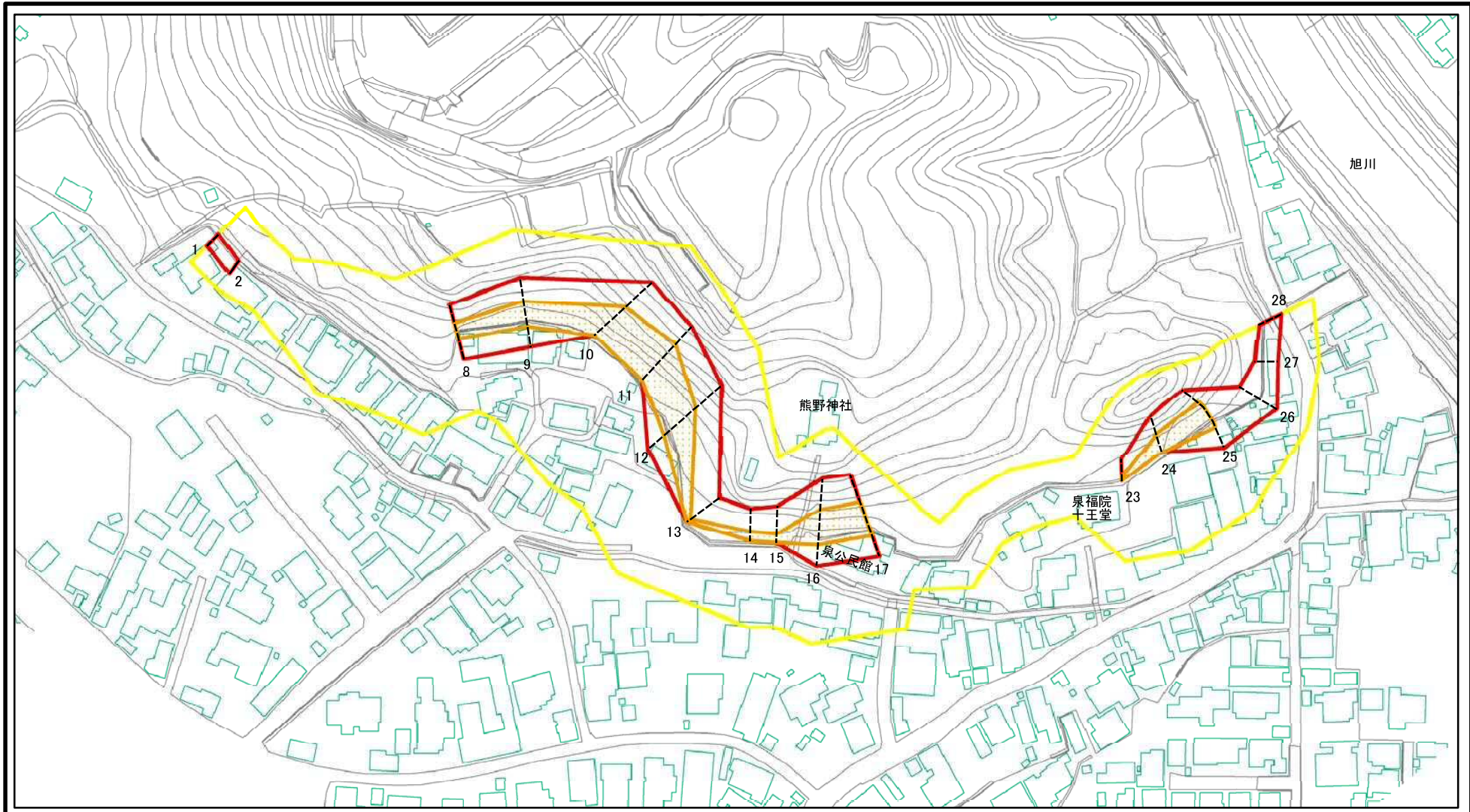
# 土砂災害警戒区域等の指定の公示に係る図書(その2)



図中の数字は横断測線番号を示す

<b>様式-2(急)</b> 土砂災害警戒区域・土砂災害特別警戒区域 区域図(その1)	土砂災害防止法施行令第二条の基準に該当する区域		縮尺 1:2,500	自然現象の種類	急傾斜地の崩壊	箇所番号	I-409
	土砂災害防止法施行令第三条の基準に該当する区域			告示番号	第358号	箇所名	三嶽根御庵山
	土砂等の(移動)高さが1m以下の場合、土砂等の移動による力が100kN/mを超える区域		告示年月日	平成30年7月13日	所在地	秋田県秋田市泉三嶽根1、2、4及び5、同市泉字五庵山並びに同市泉東町11	
	土砂等の堆積の高さが3mを超える区域						

# 土砂災害警戒区域等の指定の公示に係る図書(その2-1)



図中の数字は横断測線番号を示す

様式-2-1(急)

土砂災害警戒区域・土砂災害特別警戒区域  
区域図(その2)

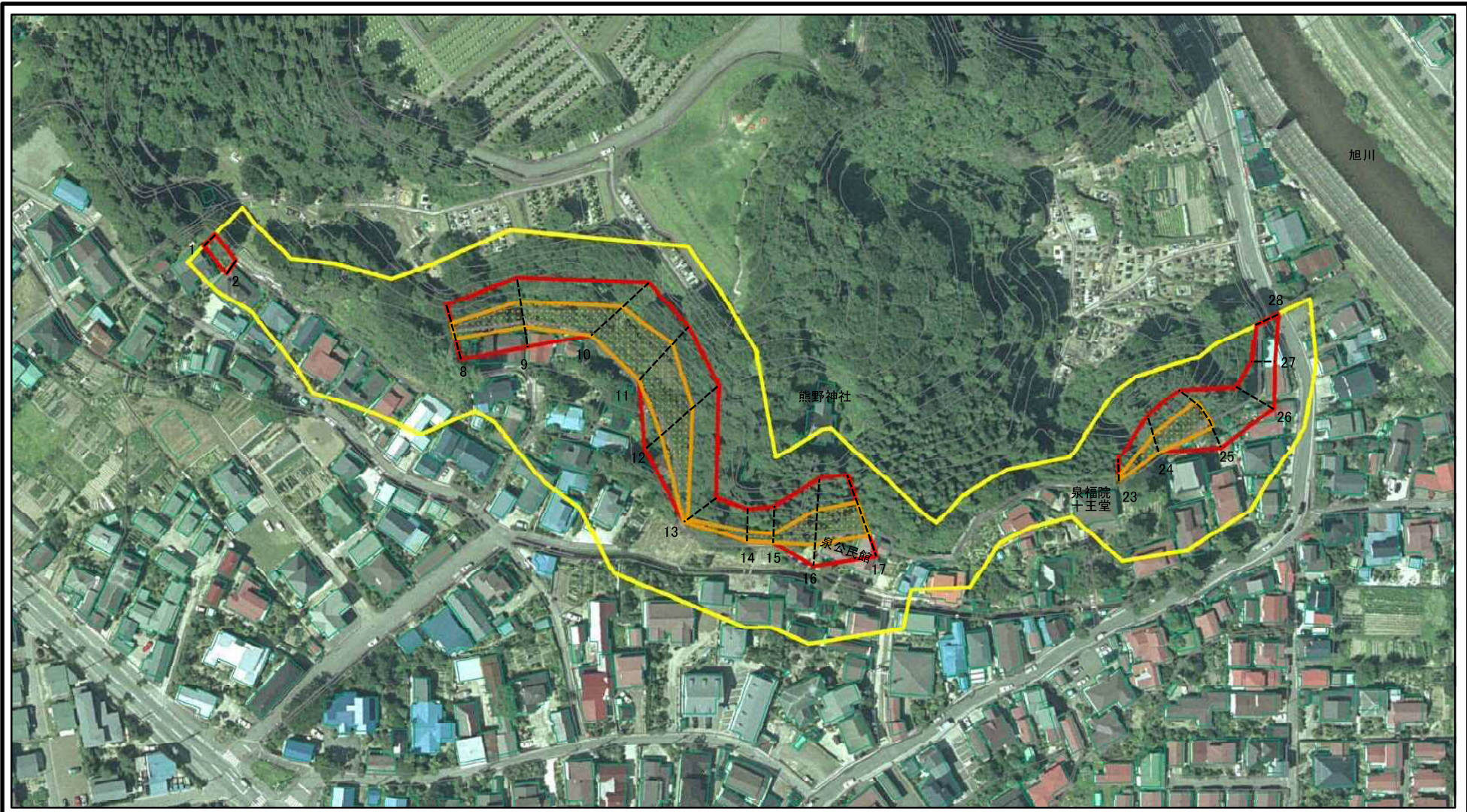
土砂災害防止法施行令第二条の基準に該当する区域	
土砂災害防止法施行令第三条の基準に該当する区域	
それ以外の区域	

	縮尺
	1:2,000

自然現象の種類	急傾斜地の崩壊
告示番号	第358号
告示年月日	平成30年7月13日

箇所番号	I-409
箇所名	三嶽根御庵山
所在地	秋田県秋田市泉三嶽根1、2、4及び5、同市泉字五庵山並びに同市泉東町11

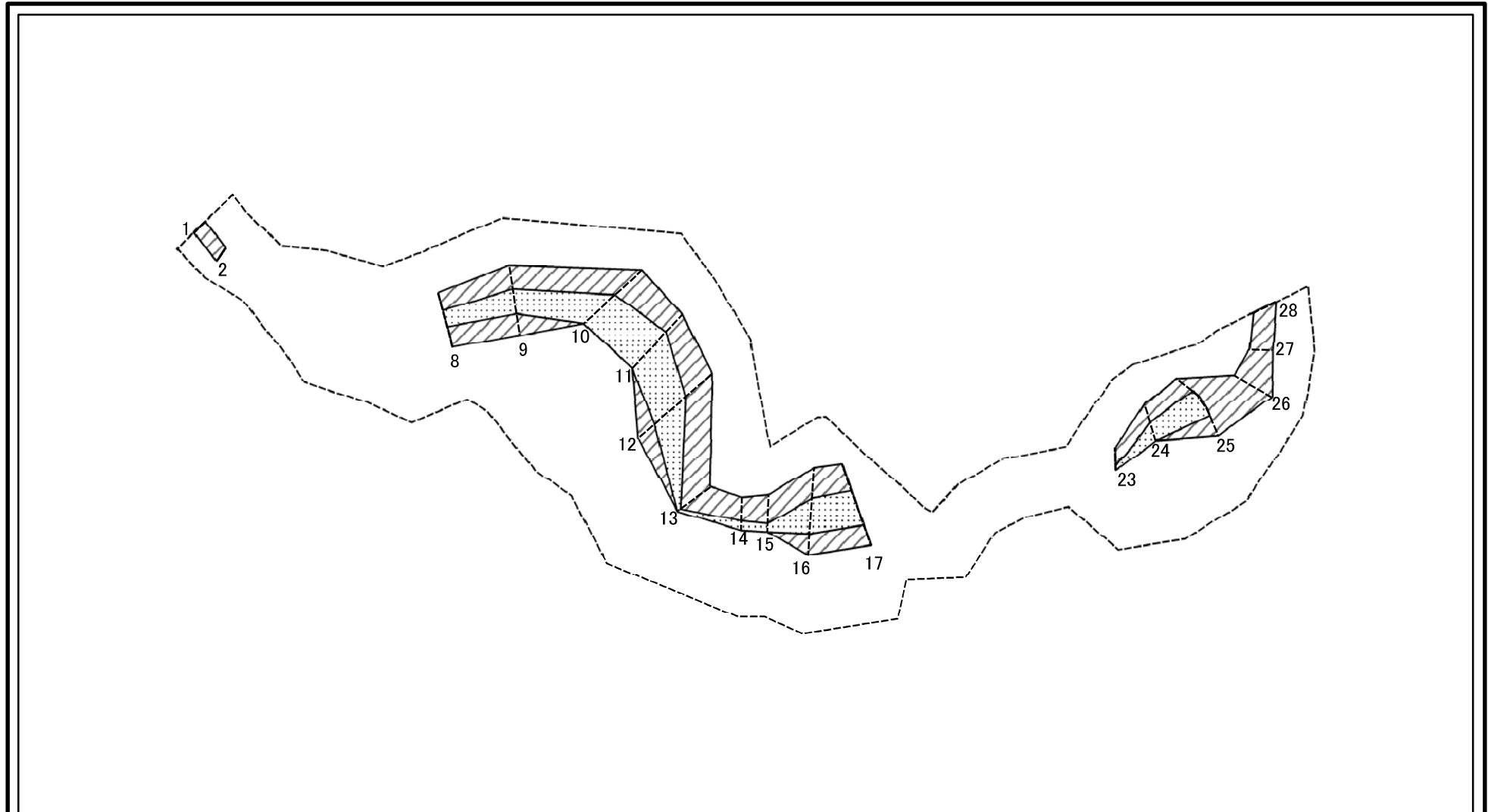
# 土砂災害警戒区域等の指定の公示に係る図書(その2-1)



図中の数字は横断測線番号を示す

<b>様式-2-1(急)</b> <b>土砂災害警戒区域・土砂災害特別警戒区域</b> <b>区域図(その2)</b>	土砂災害防止法施行令第二条の基準に該当する区域		N 縮尺 1:2,000	自然現象の種類	急傾斜地の崩壊	箇所番号	I-409
	土砂災害防止法施行令第三条の基準に該当する区域			告示番号	第358号	箇所名	三嶽根御庵山
	土砂等の(移動)高さが1m以下の場合、土砂等の移動による力が100kN/mを超える区域			告示年月日	平成30年7月13日	所在地	秋田県秋田市泉三嶽根1、2、4及び5、同市泉字五庵山並びに同市泉東町11
	土砂等の堆積の高さが3mを超える区域						
	それ以外の区域						

# 土砂災害警戒区域等の指定の公示に係る図書(その2-2)



0 25 50 100  
m

図中の数字は横断測線番号を示す

様式-2-2(急)  
土砂災害特別警戒区域の区域区分図  
(急傾斜地の崩壊に伴う土石等の移動により  
建築物の地上部に作用すると想定される力)

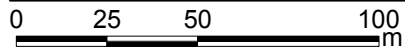
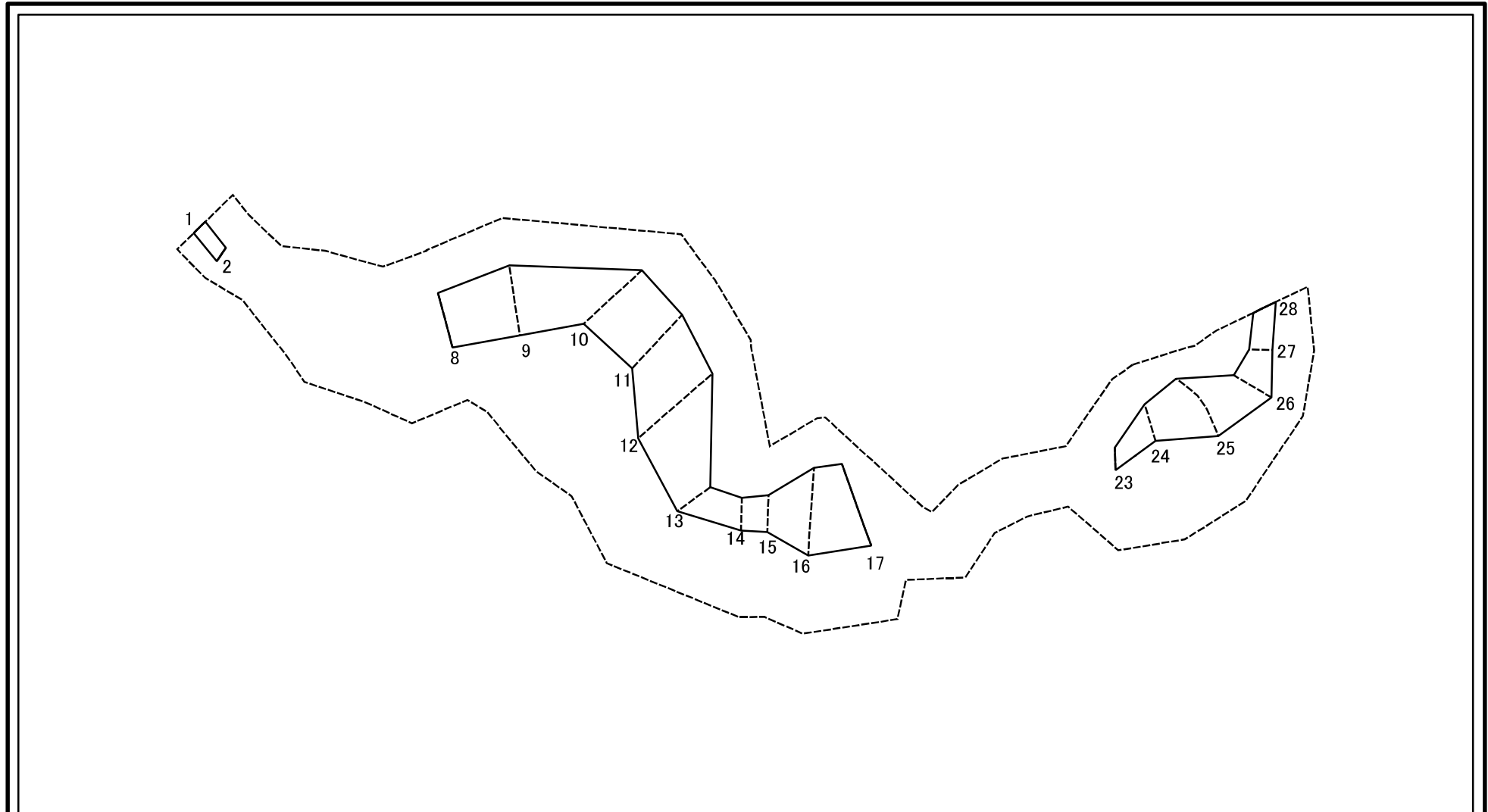
土砂災害防止法施行令第二条の基準に該当する区域	
土砂災害防止法施行令第三条の基準に該当する区域	
それ以外の区域	

縮尺	N
	1:2,000

自然現象の種類	急傾斜地の崩壊
告示番号	第358号
告示年月日	平成30年7月13日

箇所番号	I-409
箇所名	三嶽根御庵山
所在地	秋田県秋田市泉三嶽根1、2、4及び5、 同市泉字五庵山並びに同市泉東町11

# 土砂災害警戒区域等の指定の公示に係る図書(その2-3)



図中の数字は横断測線番号を示す

様式-2-3(急)  
土砂災害特別警戒区域の区域区分図  
(急傾斜地の崩壊に伴う土石等の堆積により  
建築物の地上部に作用すると想定される力)

土砂災害防止法施行令第二条の基準に該当する区域	
土砂災害防止法施行令第三条の基準に該当する区域	
それ以外の区域	

N	
縮尺	1:2,000

自然現象の種類	急傾斜地の崩壊
告示番号	第358号
告示年月日	平成30年7月13日

箇所番号	I-409
箇所名	三嶽根御庵山
所在地	秋田県秋田市泉三嶽根1、2、4及び5、 同市泉字五庵山並びに同市泉東町11

# 土砂災害警戒区域等の指定の公示に係る図書(その3)(案)

(1/1)

横断測線の区間	土石等の移動により建築物の地上部に作用すると想定される力				土石等の堆積により建築物の地上部に作用すると想定される力				横断測線の区間	土石等の移動により建築物の地上部に作用すると想定される力				土石等の堆積により建築物の地上部に作用すると想定される力			
	土石等の(移動)高さが1m以下の場合、土石等の移動による力が100kN/m <sup>2</sup> を超える区域		それ以外の区域		土石等の堆積の高さが3mを超える区域		それ以外の区域			土石等の(移動)高さが1m以下の場合、土石等の移動による力が100kN/m <sup>2</sup> を超える区域		それ以外の区域		土石等の堆積の高さが3mを超える区域		それ以外の区域	
	力の大きさのうち最大のもの(kN/m <sup>2</sup> )	土石等の高さ(m)	力の大きさのうち最大のもの(kN/m <sup>2</sup> )	土石等の高さ(m)	力の大きさのうち最大のもの(kN/m <sup>2</sup> )	土石等の高さ(m)	力の大きさのうち最大のもの(kN/m <sup>2</sup> )	土石等の高さ(m)		力の大きさのうち最大のもの(kN/m <sup>2</sup> )	土石等の高さ(m)	力の大きさのうち最大のもの(kN/m <sup>2</sup> )	土石等の高さ(m)	力の大きさのうち最大のもの(kN/m <sup>2</sup> )	土石等の高さ(m)	力の大きさのうち最大のもの(kN/m <sup>2</sup> )	土石等の高さ(m)
1 ~ 2	-	-	60.57	1.00	-	-	11.27	2.15	27 ~ 28	-	-	89.47	1.00	-	-	12.37	2.36
2 ~ 3	-	-	-	-	-	-	-	-	28 ~ 29	-	-	72.93	1.00	-	-	12.37	2.36
3 ~ 4	-	-	-	-	-	-	-	-	~								
4 ~ 5	-	-	-	-	-	-	-	-	~								
5 ~ 6	-	-	-	-	-	-	-	-	~								
6 ~ 7	-	-	-	-	-	-	-	-	~								
7 ~ 8	-	-	-	-	-	-	-	-	~								
8 ~ 9	-	-	-	-	-	-	-	-	~								
9 ~ 10	120.57	1.00	100.00	1.00	-	-	10.80	2.06	~								
10 ~ 11	120.57	1.00	100.00	1.00	-	-	12.54	2.39	~								
11 ~ 12	136.25	1.00	100.00	1.00	-	-	13.43	2.56	~								
12 ~ 13	136.25	1.00	100.00	1.00	-	-	13.43	2.56	~								
13 ~ 14	120.18	1.00	100.00	1.00	-	-	11.06	2.11	~								
14 ~ 15	111.03	1.00	100.00	1.00	-	-	10.90	2.08	~								
15 ~ 16	111.03	1.00	100.00	1.00	-	-	10.90	2.08	~								
16 ~ 17	121.10	1.00	100.00	1.00	-	-	10.48	2.00	~								
17 ~ 18	122.85	1.00	100.00	1.00	-	-	10.47	2.00	~								
18 ~ 19	-	-	-	-	-	-	-	-	~								
19 ~ 20	-	-	-	-	-	-	-	-	~								
20 ~ 21	-	-	-	-	-	-	-	-	~								
21 ~ 22	-	-	-	-	-	-	-	-	~								
22 ~ 23	-	-	-	-	-	-	-	-	~								
23 ~ 24	-	-	-	-	-	-	-	-	~								
24 ~ 25	124.25	1.00	100.00	1.00	-	-	12.57	2.40	~								
25 ~ 26	129.05	1.00	100.00	1.00	-	-	12.57	2.40	~								
26 ~ 27	-	-	100.00	1.00	-	-	11.31	2.16	~								

様式-3(急)	自然現象の種類	急傾斜地の崩壊	箇所番号	I-409
	告示番号	第358号	箇所名	三嶽根五庵山
	告示年月日	平成30年7月13日	所在地	秋田県秋田市泉三嶽根1、2、4及び5、同市泉字五庵山並びに同市泉東町11

建築物の構造の規制に必要な衝撃に関する事項