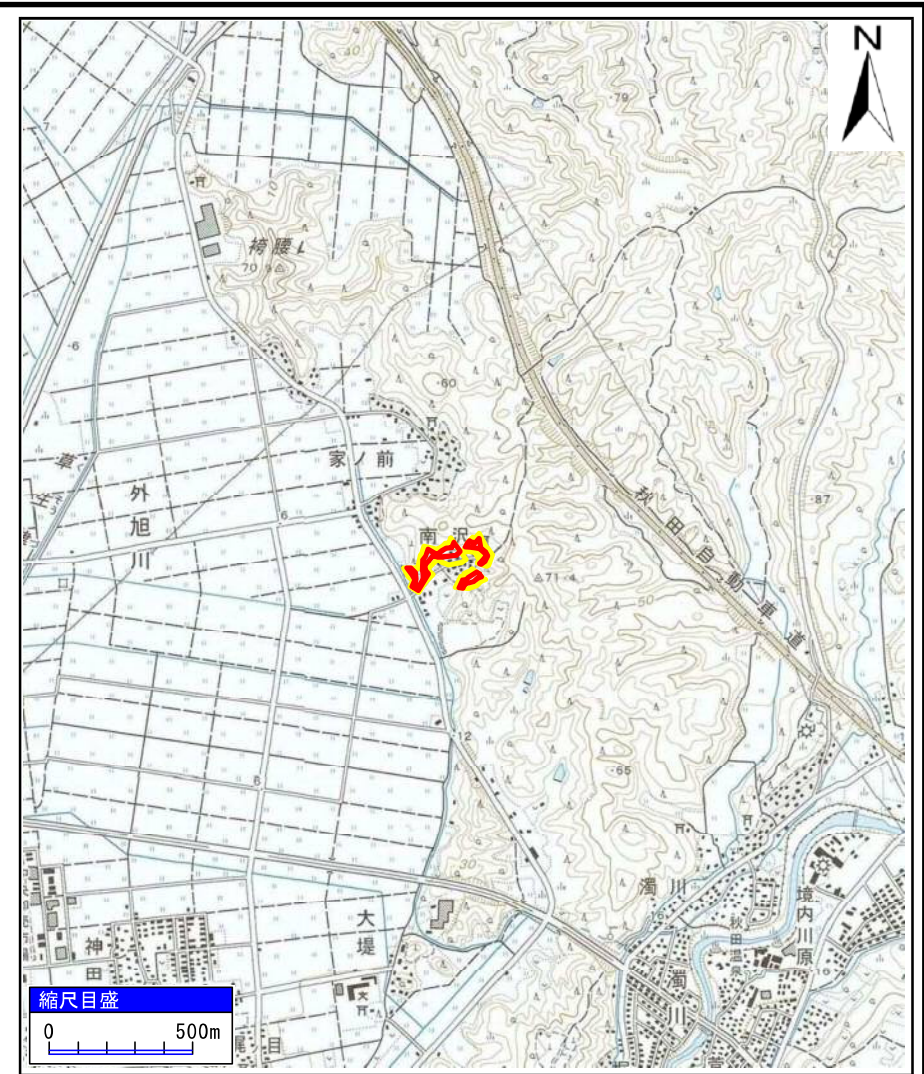
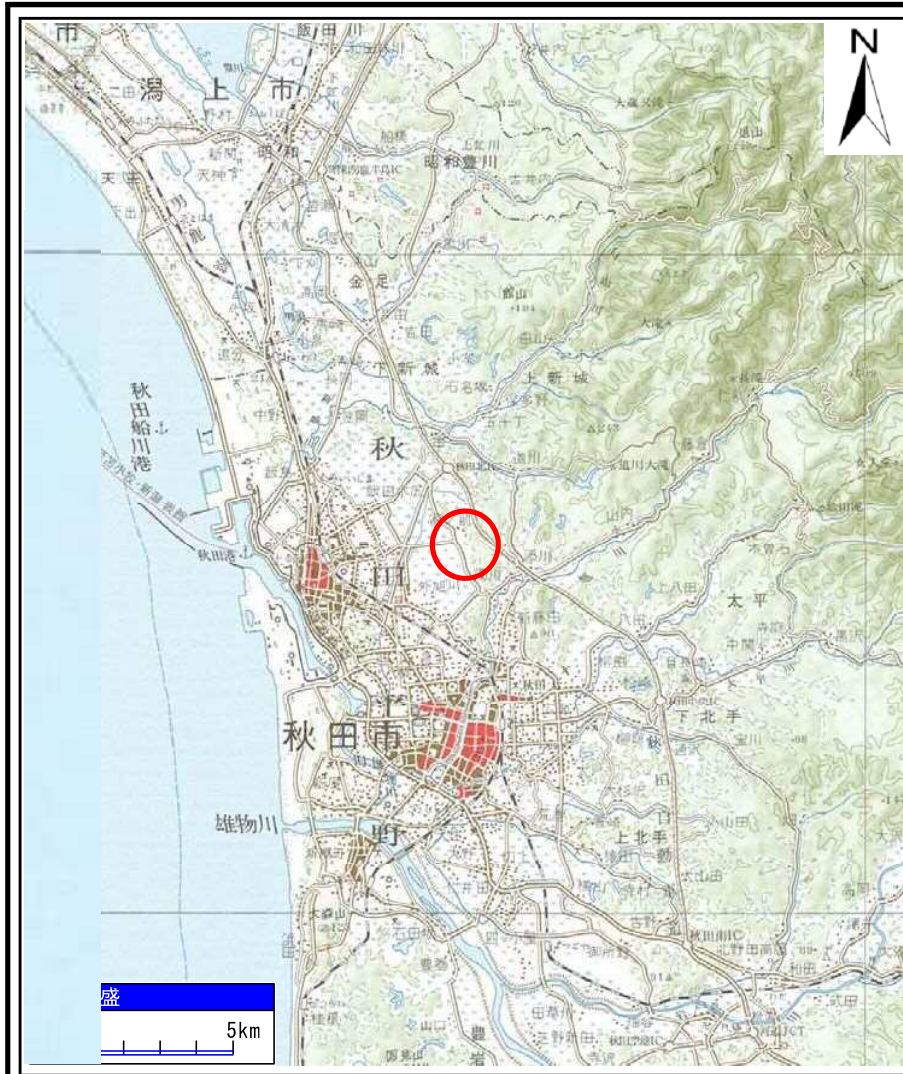


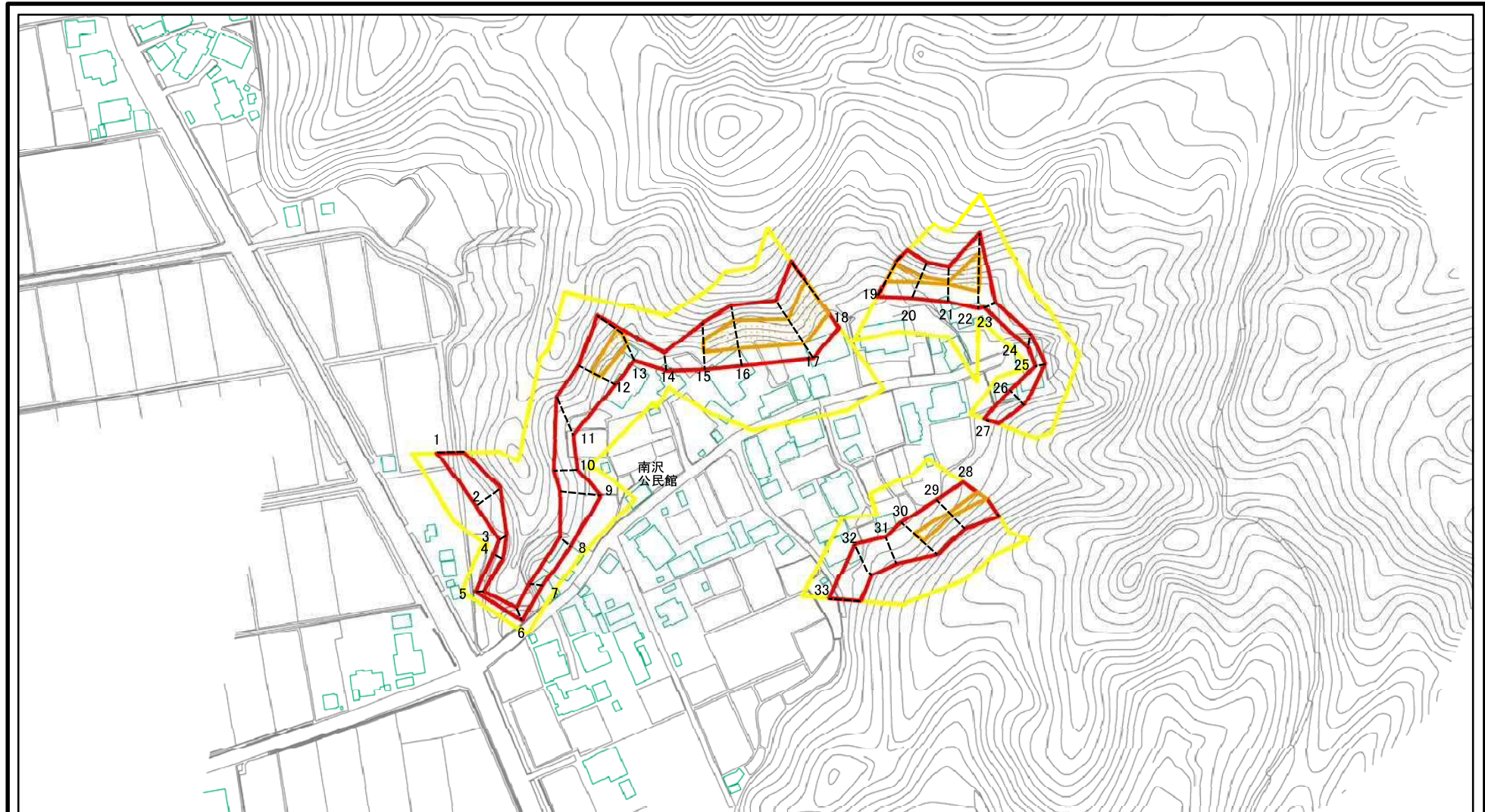
土砂災害警戒区域等の指定の公示に係る図書(その1)



様式-1(急) 土砂災害警戒区域・土砂災害特別警戒区域 位置図	自然現象の種類	急傾斜地の崩壊
	箇所番号	I-388
	箇所名	南沢
	所在地	秋田県秋田市外旭川字南沢

「この地図は、国土地理院長の承認を得て、同院発行の20万分の1地勢図及び2万5千分の1地形図を複製したものである。(承認番号 平29情複、第1335号)」

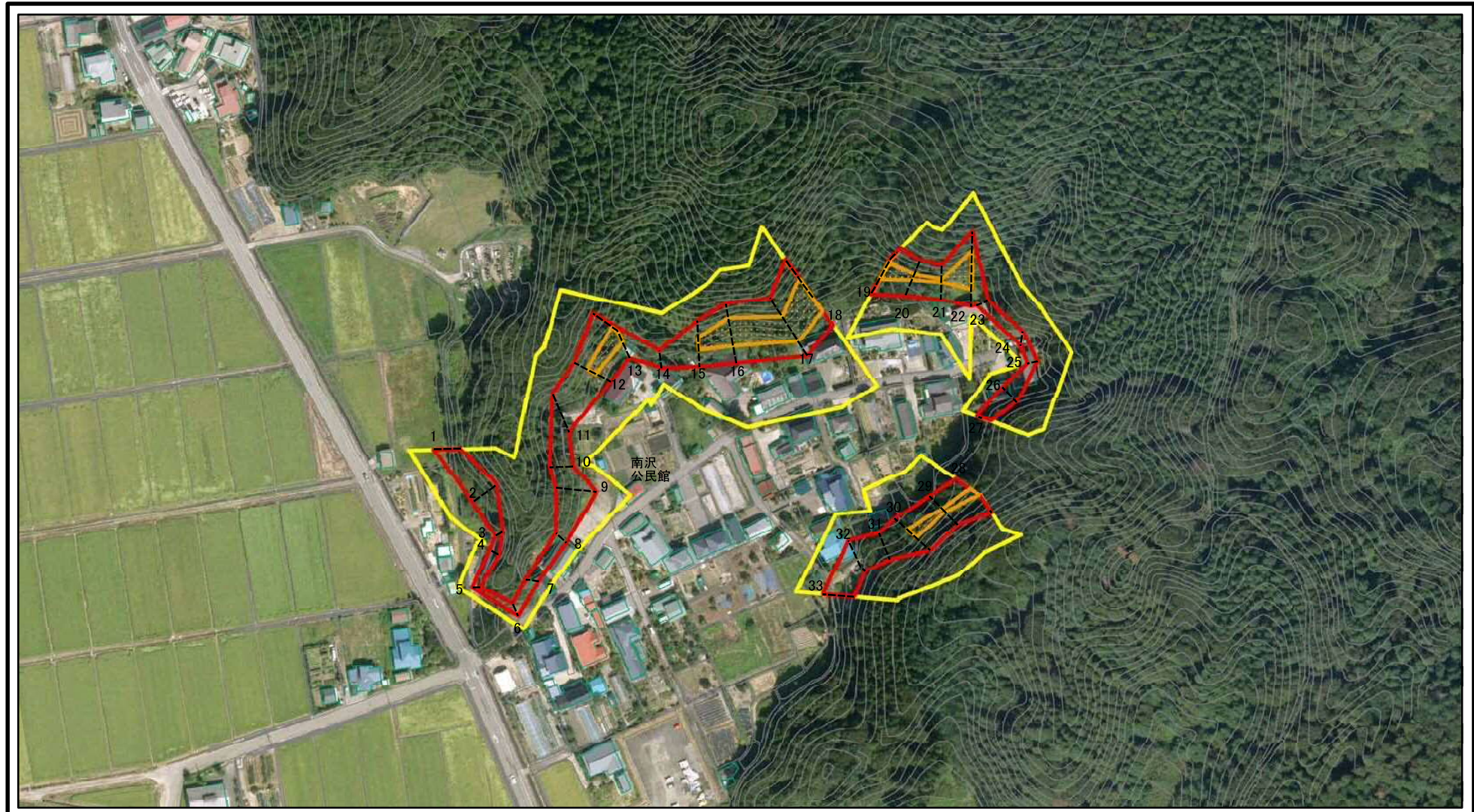
土砂災害警戒区域等の指定の公示に係る図書(その2)



図中の数字は横断測線番号を示す

様式-2(急) 土砂災害警戒区域・土砂災害特別警戒区域 区域図(その1)	土砂災害防止法施行令第二条の基準に該当する区域		N	自然現象の種類	急傾斜地の崩壊	箇所番号	I-388	
	土砂災害防止法施行令第三条の基準に該当する区域			縮尺	告示番号	第358号	箇所名	南沢
	土砂等の(移動)高さが1m以下の場合、土砂等の移動による力が100kN/mを超える区域		1:2,500	告示年月日	平成30年7月13日	所在地	秋田県秋田市外旭川字南沢	
	土砂等の堆積の高さが3mを超える区域							
それ以外の区域								

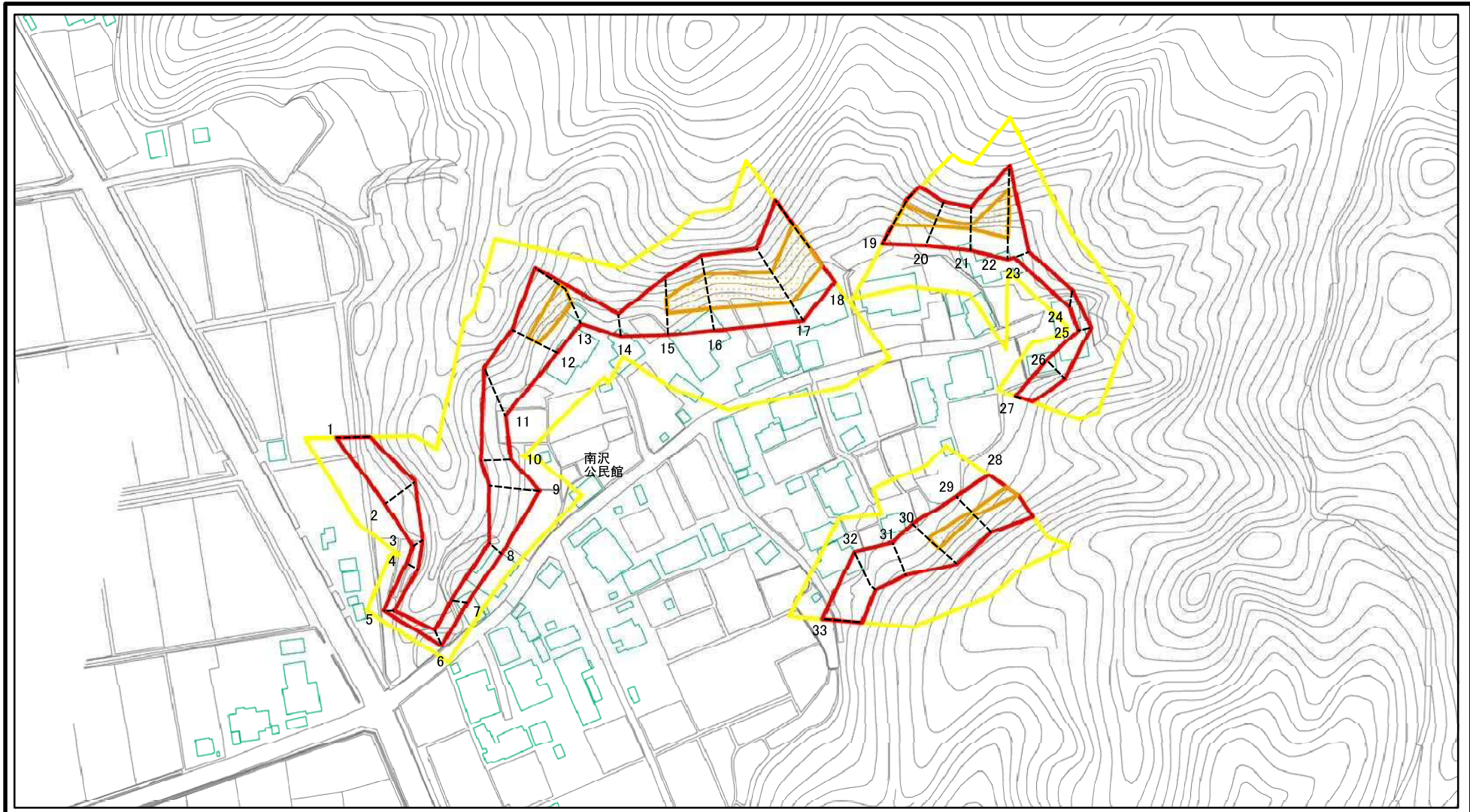
土砂災害警戒区域等の指定の公示に係る図書(その2)



図中の数字は横断測線番号を示す

様式-2(急) 土砂災害警戒区域・土砂災害特別警戒区域 区域図(その1)	土砂災害防止法施行令第二条の基準に該当する区域		N 	自然現象の種類	急傾斜地の崩壊	箇所番号	I-388
	土砂災害防止法施行令第三条の基準に該当する区域			告示番号	第358号	箇所名	南沢
	土砂等の(移動)高さが1m以下の場合、土砂等の移動による力が100kN/mを超える区域		縮尺 1:2,500	告示年月日	平成30年7月13日	所在地	秋田県秋田市外旭川字南沢
	土砂等の堆積の高さが3mを超える区域						
	それ以外の区域						

土砂災害警戒区域等の指定の公示に係る図書(その2-1)



図中の数字は横断測線番号を示す

様式-2-1(急)

土砂災害警戒区域・土砂災害特別警戒区域
区域図(その2)

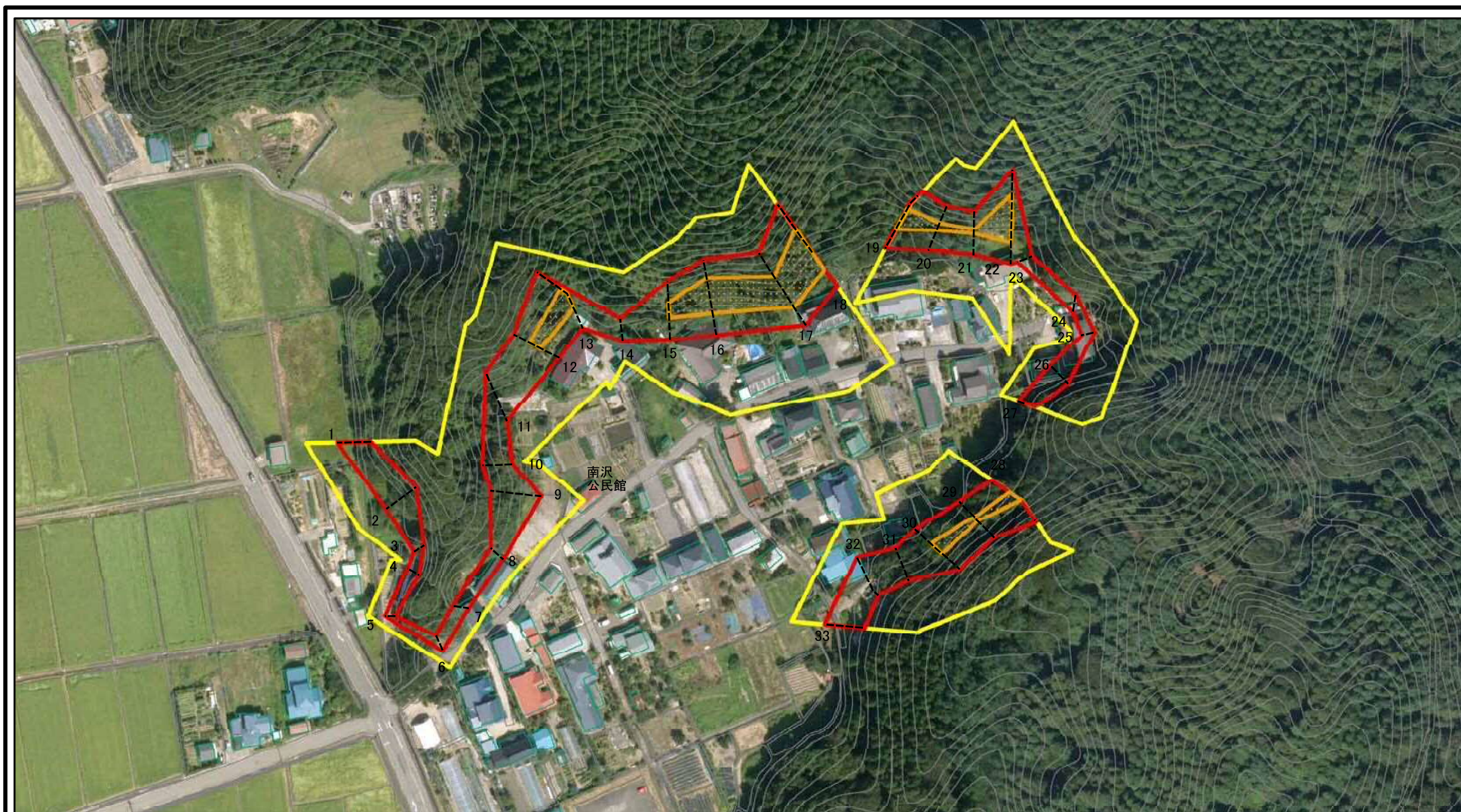
土砂災害防止法施行令第二条の基準に該当する区域	
土砂災害防止法施行令第三条の基準に該当する区域	
それ以外の区域	

	縮尺
	1:2,000

自然現象の種類	急傾斜地の崩壊
告示番号	第358号
告示年月日	平成30年7月13日

箇所番号	I-388
箇所名	南沢
所在地	秋田県秋田市外旭川字南沢

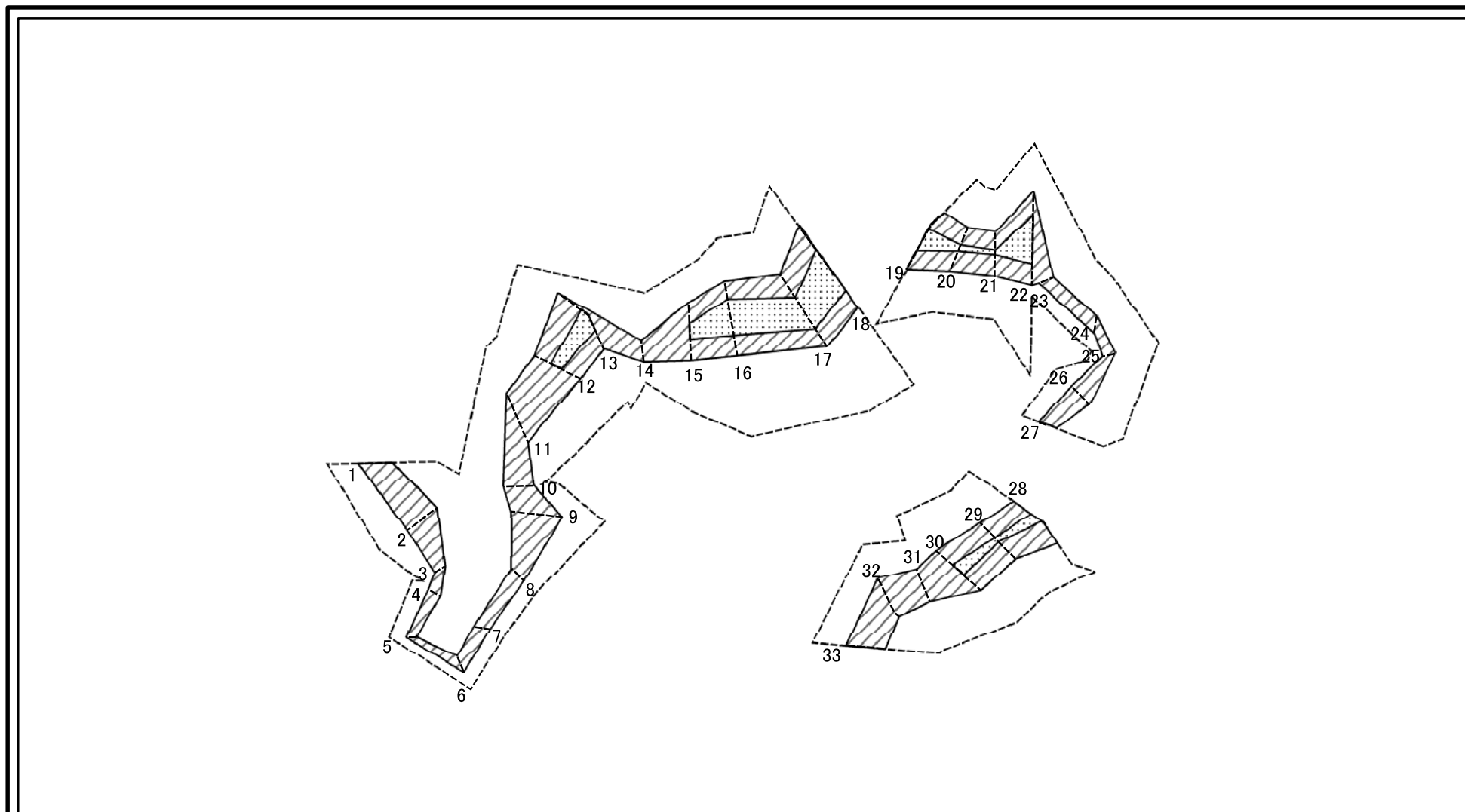
土砂災害警戒区域等の指定の公示に係る図書(その2-1)



図中の数字は横断測線番号を示す

様式-2-1(急) 土砂災害警戒区域・土砂災害特別警戒区域 区域図(その2)	土砂災害防止法施行令第二条の基準に該当する区域		N 縮尺 1:2,000	自然現象の種類	急傾斜地の崩壊	箇所番号	I-388
	土砂災害防止法施行令第三条の基準に該当する区域	 		告示番号	第358号	箇所名	南沢
	土石等の(移動)高さが1m以下の場合、土石等の移動による力が100kN/mを超える区域 土石等の堆積の高さが3mを超える区域 それ以外の区域			告示年月日	平成30年7月13日	所在地	秋田県秋田市外旭川字南沢

土砂災害警戒区域等の指定の公示に係る図書(その2-2)



0 25 50 100
m

図中の数字は横断測線番号を示す

様式-2-2(急)
土砂災害特別警戒区域の区域区分図
(急傾斜地の崩壊に伴う土石等の移動により
建築物の地上部に作用すると想定される力)

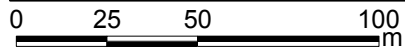
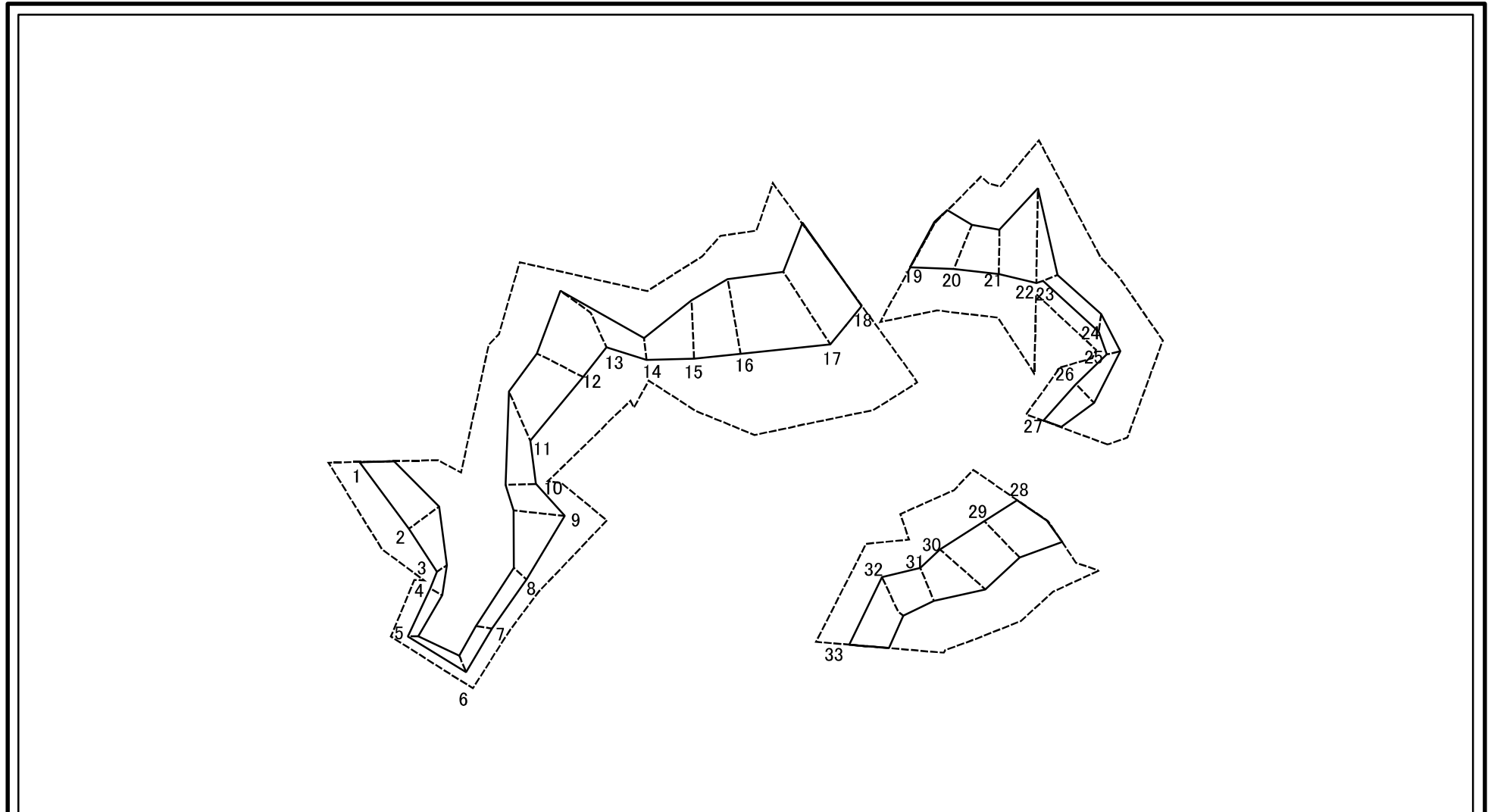
土砂災害防止法施行令第二条の基準に該当する区域	
土砂災害防止法施行令第三条の基準に該当する区域	
それ以外の区域	

縮尺	1:2,000
----	---------

自然現象の種類	急傾斜地の崩壊
告示番号	第358号
告示年月日	平成30年7月13日

箇所番号	I-388
箇所名	南沢
所在地	秋田県秋田市外旭川字南沢

土砂災害警戒区域等の指定の公示に係る図書(その2-3)



図中の数字は横断測線番号を示す

様式-2-3(急)
土砂災害特別警戒区域の区域区分図
(急傾斜地の崩壊に伴う土石等の堆積により
建築物の地上部に作用すると想定される力)

土砂災害防止法施行令第二条の基準に該当する区域	
土砂災害防止法施行令第三条の基準に該当する区域	
それ以外の区域	

N
縮尺
1:2,000

自然現象の種類	急傾斜地の崩壊
告示番号	第358号
告示年月日	平成30年7月13日

箇所番号	I-388
箇所名	南沢
所在地	秋田県秋田市外旭川字南沢

土砂災害警戒区域等の指定の公示に係る図書(その3)(案)

(1/1)

横断測線の区間	土石等の移動により建築物の地上部に作用すると想定される力				土石等の堆積により建築物の地上部に作用すると想定される力				横断測線の区間	土石等の移動により建築物の地上部に作用すると想定される力				土石等の堆積により建築物の地上部に作用すると想定される力			
	土石等の(移動)高さが1m以下の場合、土石等の移動による力が100kN/m ² を超える区域		それ以外の区域		土石等の堆積の高さが3mを超える区域		それ以外の区域			土石等の(移動)高さが1m以下の場合、土石等の移動による力が100kN/m ² を超える区域		それ以外の区域		土石等の堆積の高さが3mを超える区域		それ以外の区域	
	力の大きさのうち最大のもの(kN/m ²)	土石等の高さ(m)	力の大きさのうち最大のもの(kN/m ²)	土石等の高さ(m)	力の大きさのうち最大のもの(kN/m ²)	土石等の高さ(m)	力の大きさのうち最大のもの(kN/m ²)	土石等の高さ(m)		力の大きさのうち最大のもの(kN/m ²)	土石等の高さ(m)	力の大きさのうち最大のもの(kN/m ²)	土石等の高さ(m)	力の大きさのうち最大のもの(kN/m ²)	土石等の高さ(m)	力の大きさのうち最大のもの(kN/m ²)	土石等の高さ(m)
1 ~ 2	-	-	96.28	1.00	-	-	9.53	1.82	27 ~ 28	-	-	100.00	1.00	-	-	10.55	2.01
2 ~ 3	-	-	96.28	1.00	-	-	10.44	1.99	28 ~ 29	110.69	1.00	100.00	1.00	-	-	10.86	2.07
3 ~ 4	-	-	55.50	1.00	-	-	10.77	2.05	29 ~ 30	113.94	1.00	100.00	1.00	-	-	10.86	2.07
4 ~ 5	-	-	55.50	1.00	-	-	11.11	2.12	30 ~ 31	-	-	100.00	1.00	-	-	10.86	2.07
5 ~ 6	-	-	63.75	1.00	-	-	11.11	2.12	31 ~ 32	-	-	89.94	1.00	-	-	10.13	1.93
6 ~ 7	-	-	64.23	1.00	-	-	9.83	1.87	32 ~ 33	-	-	89.94	1.00	-	-	10.13	1.93
7 ~ 8	-	-	66.33	1.00	-	-	9.83	1.87	~								
8 ~ 9	-	-	95.35	1.00	-	-	10.13	1.93	~								
9 ~ 10	-	-	95.35	1.00	-	-	10.13	1.93	~								
10 ~ 11	-	-	97.30	1.00	-	-	10.15	1.94	~								
11 ~ 12	-	-	100.00	1.00	-	-	12.25	2.34	~								
12 ~ 13	116.61	1.00	100.00	1.00	-	-	12.25	2.34	~								
13 ~ 14	-	-	100.00	1.00	-	-	11.33	2.16	~								
14 ~ 15	-	-	100.00	1.00	-	-	11.17	2.13	~								
15 ~ 16	136.68	1.00	100.00	1.00	-	-	14.81	2.82	~								
16 ~ 17	136.68	1.00	100.00	1.00	-	-	14.81	2.82	~								
17 ~ 18	126.73	1.00	100.00	1.00	-	-	12.87	2.45	~								
18 ~ 19	126.73	1.00	100.00	1.00	-	-	12.87	2.45	~								
19 ~ 20	121.48	1.00	100.00	1.00	-	-	11.89	2.27	~								
20 ~ 21	109.33	1.00	100.00	1.00	-	-	12.15	2.32	~								
21 ~ 22	132.83	1.00	100.00	1.00	-	-	13.37	2.55	~								
22 ~ 23	-	-	100.00	1.00	-	-	13.37	2.55	~								
23 ~ 24	-	-	66.81	1.00	-	-	9.73	1.86	~								
24 ~ 25	-	-	66.81	1.00	-	-	9.73	1.86	~								
25 ~ 26	-	-	77.68	1.00	-	-	9.60	1.83	~								
26 ~ 27	-	-	77.68	1.00	-	-	8.77	1.67	~								

様式-3(急) 建築物の構造の規制に必要な衝撃に関する事項	自然現象の種類	急傾斜地の崩壊	箇所番号	I-388
	告示番号	第358号	箇所名	南沢
	告示年月日	平成30年7月13日	所在地	秋田県秋田市外旭川字南沢