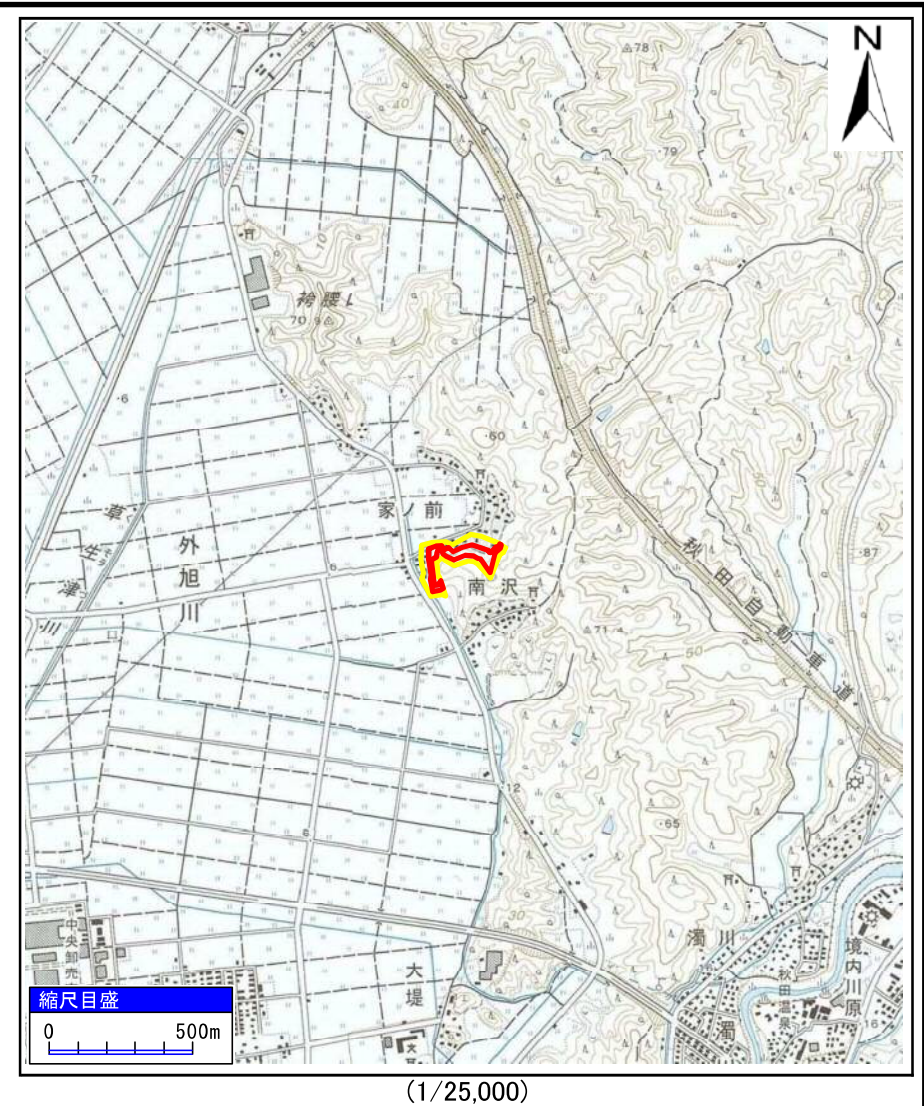
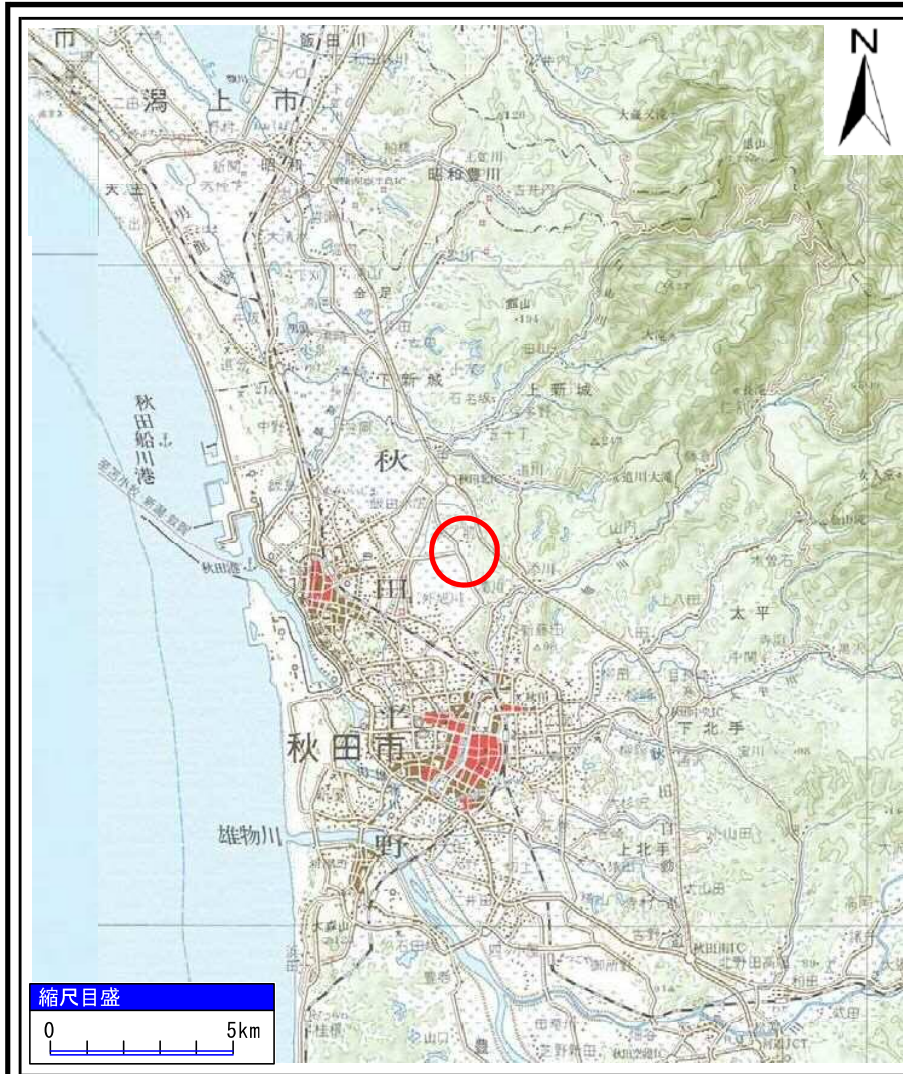


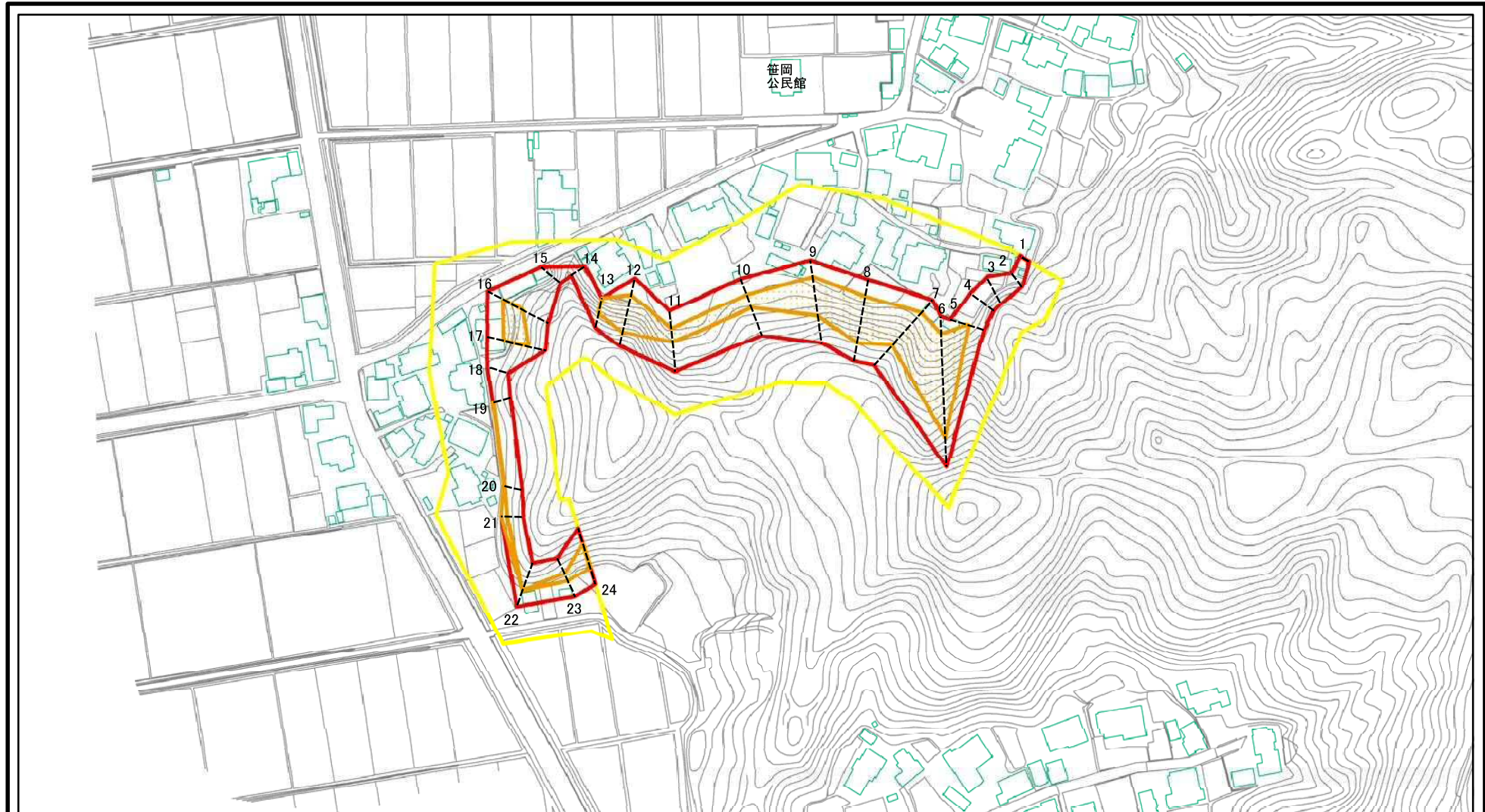
土砂災害警戒区域等の指定の公示に係る図書(その1)



様式-1(急) 土砂災害警戒区域・土砂災害特別警戒区域 位置図	自然現象の種類	急傾斜地の崩壊
	箇所番号	I-387
	箇所名	笹岡
	所在地	秋田県秋田市外旭川字家ノ前及び南沢

「この地図は、国土地理院長の承認を得て、同院発行の20万分の1地勢図及び2万5千分の1地形図を複製したものである。(承認番号 平29情複、第1335号)」

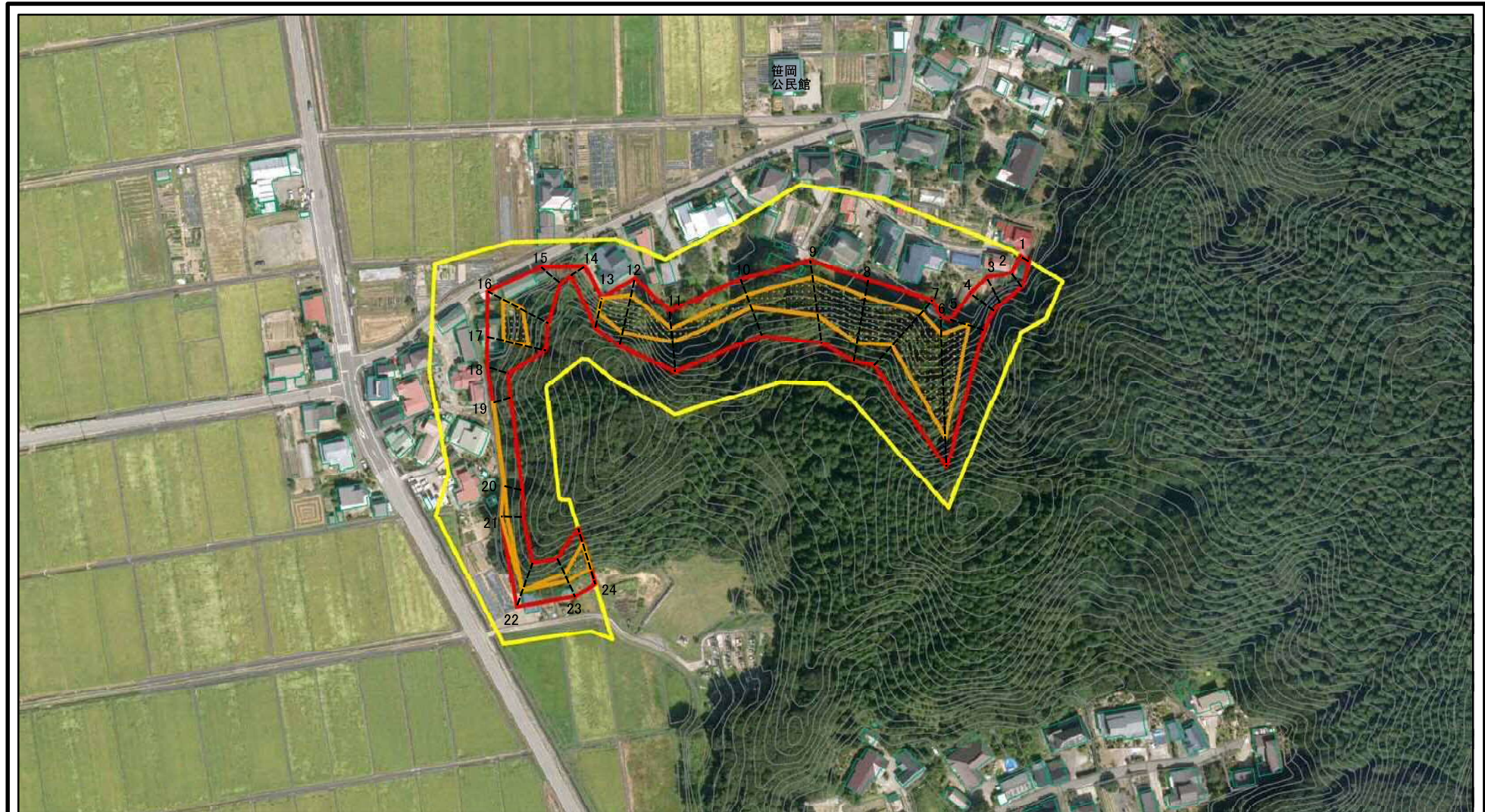
土砂災害警戒区域等の指定の公示に係る図書(その2)



図中の数字は横断測線番号を示す

様式-2(急) 土砂災害警戒区域・土砂災害特別警戒区域 区域図(その1)	土砂災害防止法施行令第二条の基準に該当する区域		N 縮尺 1:2,500	自然現象の種類	急傾斜地の崩壊	箇所番号	I-387	
	土砂災害防止法施行令第三条の基準に該当する区域			告示番号	第358号	箇所名	笹岡	
	土石等の(移動)高さが1m以下の場合、土石等の移動による力が100kN/mを超える区域			告示年月日	平成30年7月13日	所在地	秋田県秋田市外旭川字家ノ前及び南沢	
	土石等の堆積の高さが3mを超える区域							
	それ以外の区域							

土砂災害警戒区域等の指定の公示に係る図書(その2)

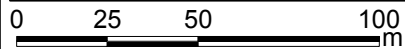
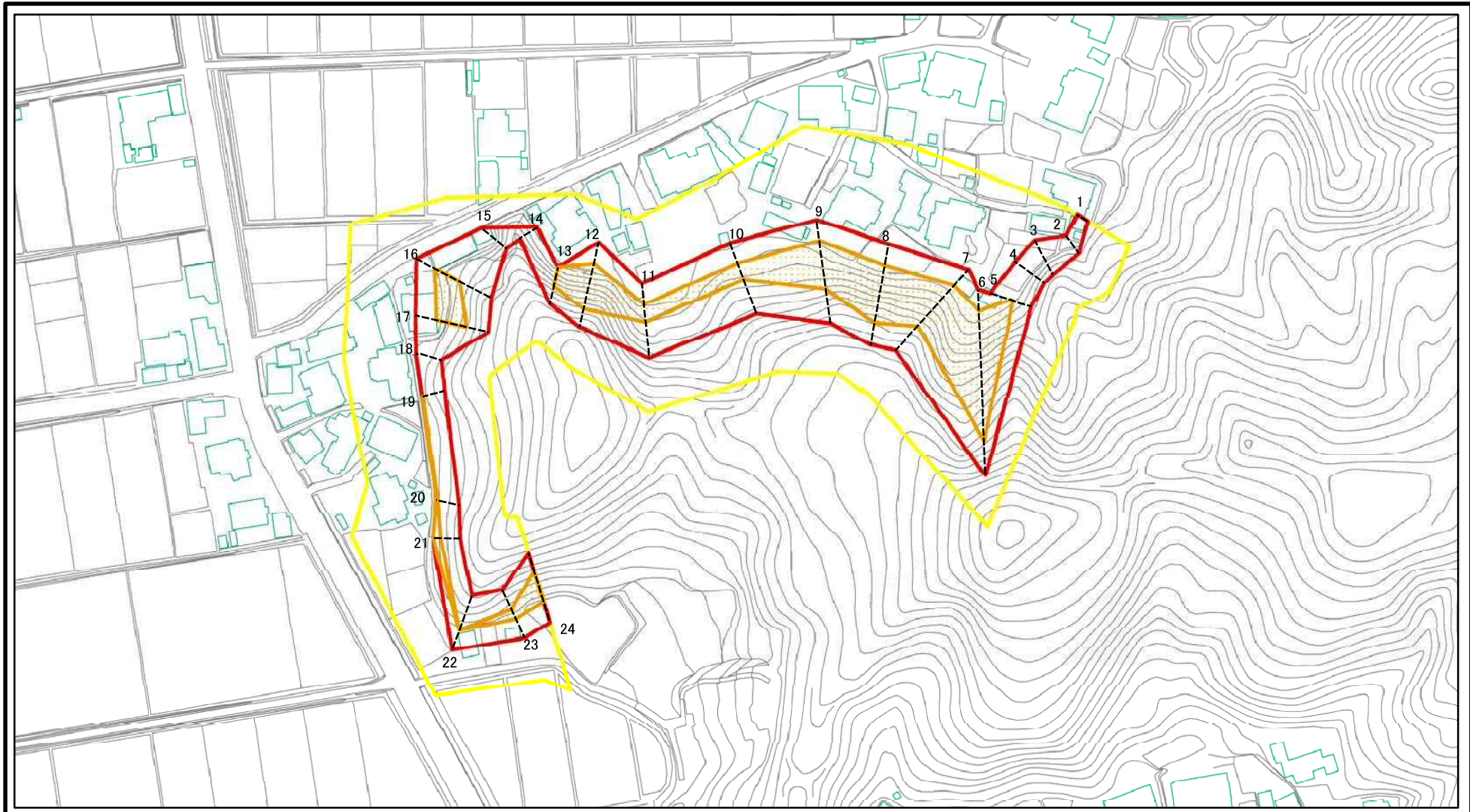


0 25 50 100
m

図中の数字は横断測線番号を示す

様式-2(急) 土砂災害警戒区域・土砂災害特別警戒区域 区域図(その1)	土砂災害防止法施行令第二条の基準に該当する区域		N	自然現象の種類	急傾斜地の崩壊	箇所番号	I-387
	土砂災害防止法施行令第三条の基準に該当する区域			縮尺	告示番号	第358号	箇所名
	土砂等の(移動)高さが1m以下の場合、土砂等の移動による力が100kN/mを超える区域		1:2,500		告示年月日	平成30年7月13日	所在地
	土砂等の堆積の高さが3mを超える区域			それ以外の区域			

土砂災害警戒区域等の指定の公示に係る図書(その2-1)



図中の数字は横断測線番号を示す

様式-2-1(急)

土砂災害警戒区域・土砂災害特別警戒区域
区域図(その2)

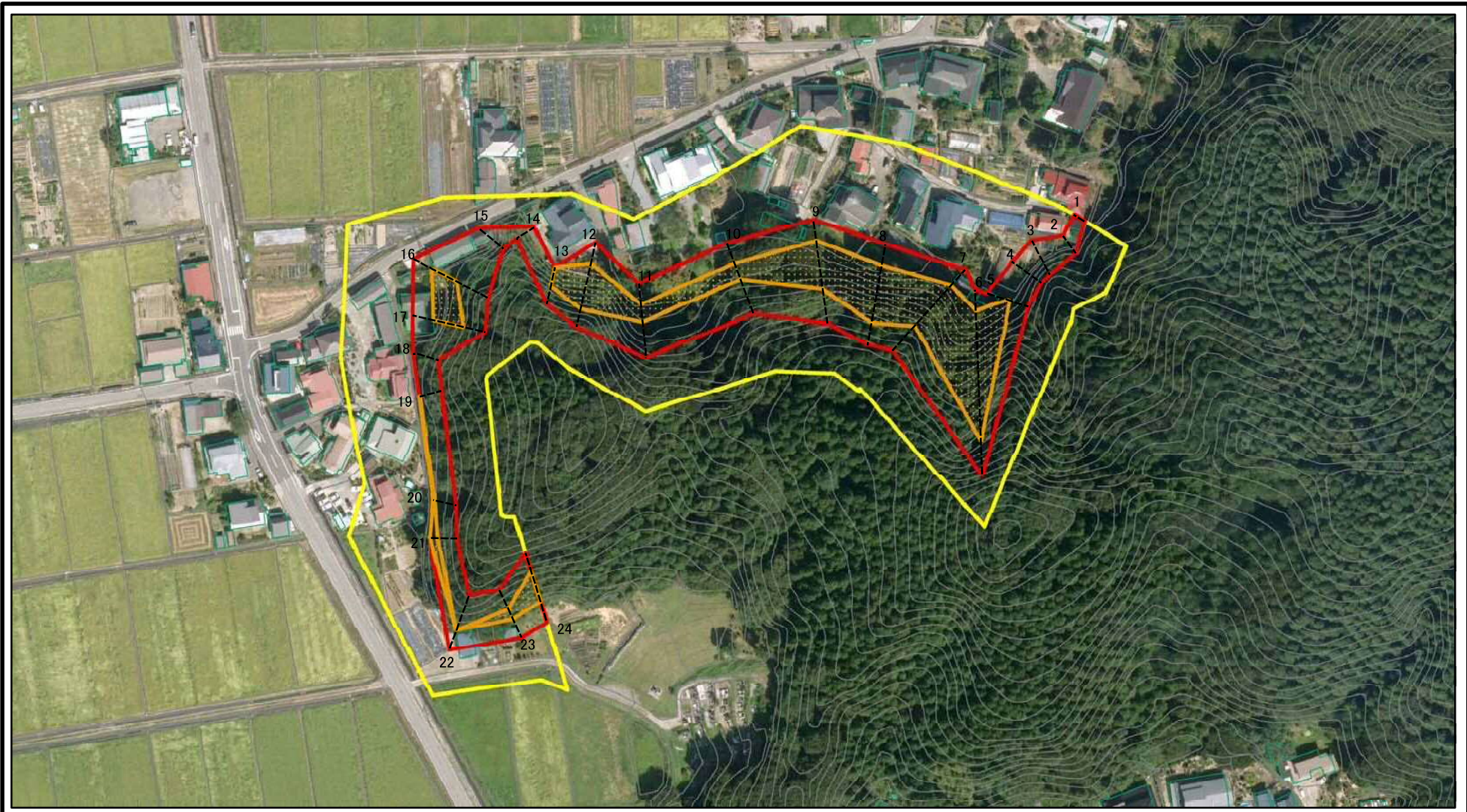
土砂災害防止法施行令第二条の基準に該当する区域	
土砂災害防止法施行令第三条の基準に該当する区域	
それ以外の区域	

N
縮尺
1:2,000

自然現象の種類	急傾斜地の崩壊
告示番号	第358号
告示年月日	平成30年7月13日

箇所番号	I-387
箇所名	笹岡
所在地	秋田県秋田市外旭川字家ノ前及び南沢

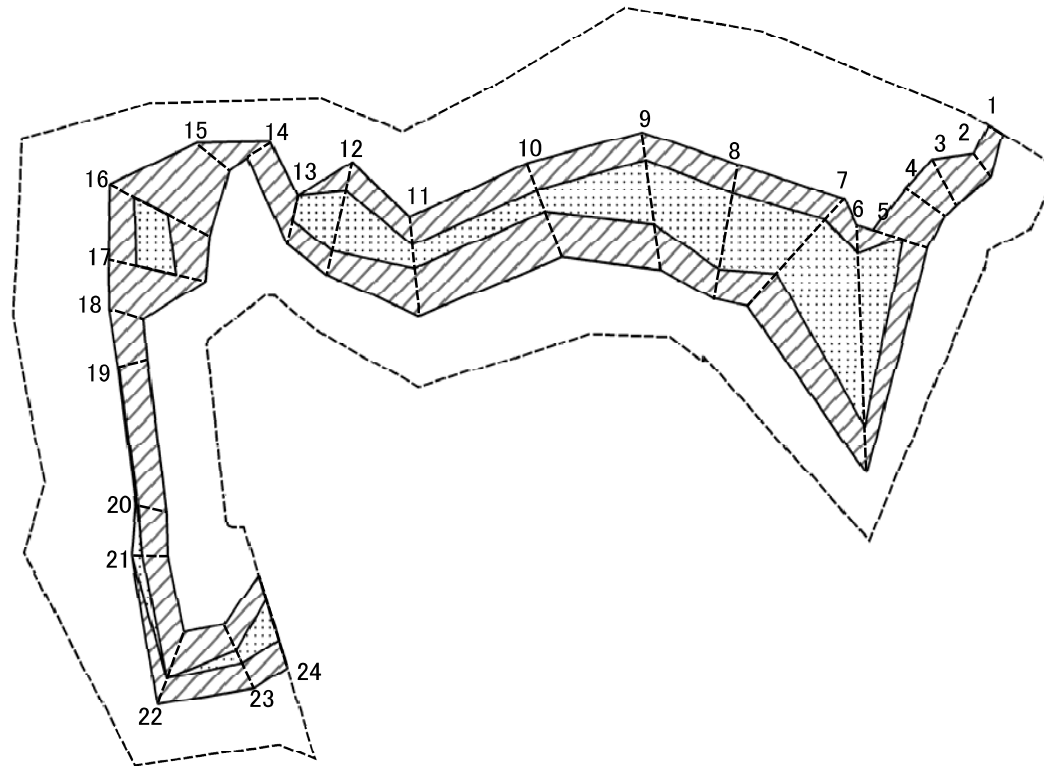
土砂災害警戒区域等の指定の公示に係る図書(その2-1)



図中の数字は横断測線番号を示す

様式-2-1(急) 土砂災害警戒区域・土砂災害特別警戒区域 区域図(その2)	土砂災害防止法施行令第二条の基準に該当する区域		 縮尺 1:2,000	自然現象の種類	急傾斜地の崩壊	箇所番号	I-387
	土砂災害防止法施行令第三条の基準に該当する区域	 		告示番号	第358号	箇所名	笹岡
	土石等の(移動)高さが1m以下の場合、土石等の移動による力が100kN/mを超える区域 土石等の堆積の高さが3mを超える区域 それ以外の区域			告示年月日	平成30年7月13日	所在地	秋田県秋田市外旭川字家ノ前及び南沢

土砂災害警戒区域等の指定の公示に係る図書(その2-2)



0 25 50 100
m

図中の数字は横断測線番号を示す

様式-2-2(急)
土砂災害特別警戒区域の区域区分図
(急傾斜地の崩壊に伴う土石等の移動により
建築物の地上部に作用すると想定される力)

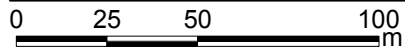
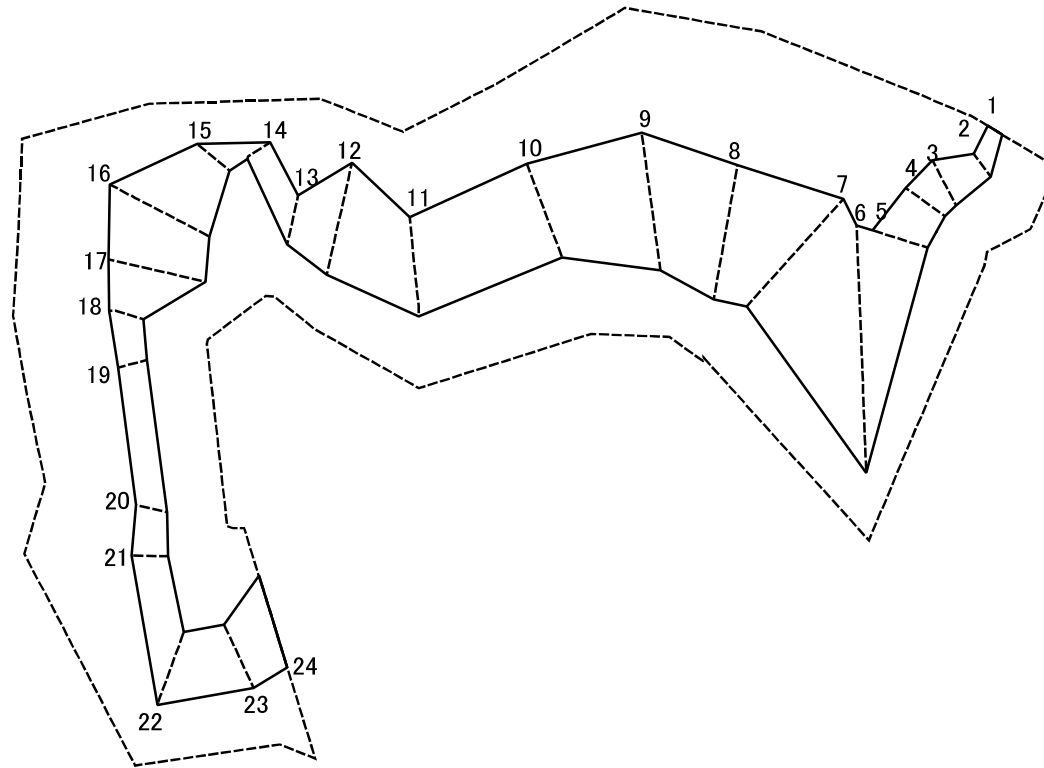
土砂災害防止法施行令第二条の基準に該当する区域	
土砂災害防止法施行令第三条の基準に該当する区域	
それ以外の区域	

縮尺	1:2,000

自然現象の種類	急傾斜地の崩壊
告示番号	第358号
告示年月日	平成30年7月13日

箇所番号	I-387
箇所名	笹岡
所在地	秋田県秋田市外旭川字家ノ前及び南沢

土砂災害警戒区域等の指定の公示に係る図書(その2-3)



図中の数字は横断測線番号を示す

様式-2-3(急)
土砂災害特別警戒区域の区域区分図
(急傾斜地の崩壊に伴う土石等の堆積により
建築物の地上部に作用すると想定される力)

土砂災害防止法施行令第二条の基準に該当する区域



土砂災害防止法
施行令第三条の
基準に該当する
区域



それ以外の区域



N
縮尺
1:2,000

自然現象
の種類

急傾斜地の崩壊

告示番号

第358号

告示年月日

平成30年7月13日

箇所番号

I-387

箇所名

笹岡

所在地

秋田県秋田市外旭川字家ノ前
及び南沢

土砂災害警戒区域等の指定の公示に係る図書(その3)(案)

(1/1)

横断測線の区間	土石等の移動により建築物の地上部に作用すると想定される力				土石等の堆積により建築物の地上部に作用すると想定される力				横断測線の区間	土石等の移動により建築物の地上部に作用すると想定される力				土石等の堆積により建築物の地上部に作用すると想定される力			
	土石等の(移動)高さが1m以下の場合、土石等の移動による力が100kN/m ² を超える区域		それ以外の区域		土石等の堆積の高さが3mを超える区域		それ以外の区域			土石等の(移動)高さが1m以下の場合、土石等の移動による力が100kN/m ² を超える区域		それ以外の区域		土石等の堆積の高さが3mを超える区域		それ以外の区域	
	力の大きさのうち最大のもの(kN/m ²)	土石等の高さ(m)	力の大きさのうち最大のもの(kN/m ²)	土石等の高さ(m)	力の大きさのうち最大のもの(kN/m ²)	土石等の高さ(m)	力の大きさのうち最大のもの(kN/m ²)	土石等の高さ(m)		力の大きさのうち最大のもの(kN/m ²)	土石等の高さ(m)	力の大きさのうち最大のもの(kN/m ²)	土石等の高さ(m)	力の大きさのうち最大のもの(kN/m ²)	土石等の高さ(m)	力の大きさのうち最大のもの(kN/m ²)	土石等の高さ(m)
1 ~ 2	-	-	69.37	1.00	-	-	8.56	1.63	~								
2 ~ 3	-	-	99.02	1.00	-	-	12.45	2.37	~								
3 ~ 4	-	-	99.02	1.00	-	-	13.09	2.49	~								
4 ~ 5	-	-	100.00	1.00	-	-	13.09	2.49	~								
5 ~ 6	132.11	1.00	100.00	1.00	-	-	14.70	2.80	~								
6 ~ 7	132.11	1.00	100.00	1.00	-	-	14.70	2.80	~								
7 ~ 8	138.91	1.00	100.00	1.00	-	-	13.56	2.59	~								
8 ~ 9	138.91	1.00	100.00	1.00	-	-	13.56	2.59	~								
9 ~ 10	122.50	1.00	100.00	1.00	-	-	12.63	2.41	~								
10 ~ 11	109.94	1.00	100.00	1.00	-	-	11.00	2.10	~								
11 ~ 12	145.23	1.00	100.00	1.00	-	-	15.48	2.95	~								
12 ~ 13	145.23	1.00	100.00	1.00	-	-	15.48	2.95	~								
13 ~ 14	-	-	100.00	1.00	-	-	13.97	2.66	~								
14 ~ 15	-	-	97.13	1.00	-	-	14.53	2.77	~								
15 ~ 16	-	-	100.00	1.00	-	-	14.53	2.77	~								
16 ~ 17	126.85	1.00	100.00	1.00	-	-	11.97	2.28	~								
17 ~ 18	-	-	100.00	1.00	-	-	11.97	2.28	~								
18 ~ 19	-	-	100.00	1.00	-	-	11.05	2.11	~								
19 ~ 20	101.83	1.00	100.00	1.00	-	-	11.05	2.11	~								
20 ~ 21	111.73	1.00	100.00	1.00	-	-	11.47	2.19	~								
21 ~ 22	111.73	1.00	100.00	1.00	-	-	11.47	2.19	~								
22 ~ 23	110.59	1.00	100.00	1.00	-	-	11.11	2.12	~								
23 ~ 24	130.78	1.00	100.00	1.00	-	-	12.47	2.38	~								
~									~								
~									~								
~									~								

様式-3(急) 建築物の構造の規制に必要な衝撃に関する事項	自然現象の種類	急傾斜地の崩壊	箇所番号	I-387
	告示番号	第358号	箇所名	笹岡
	告示年月日	平成30年7月13日	所在地	秋田県秋田市外旭川字家ノ前及び南沢