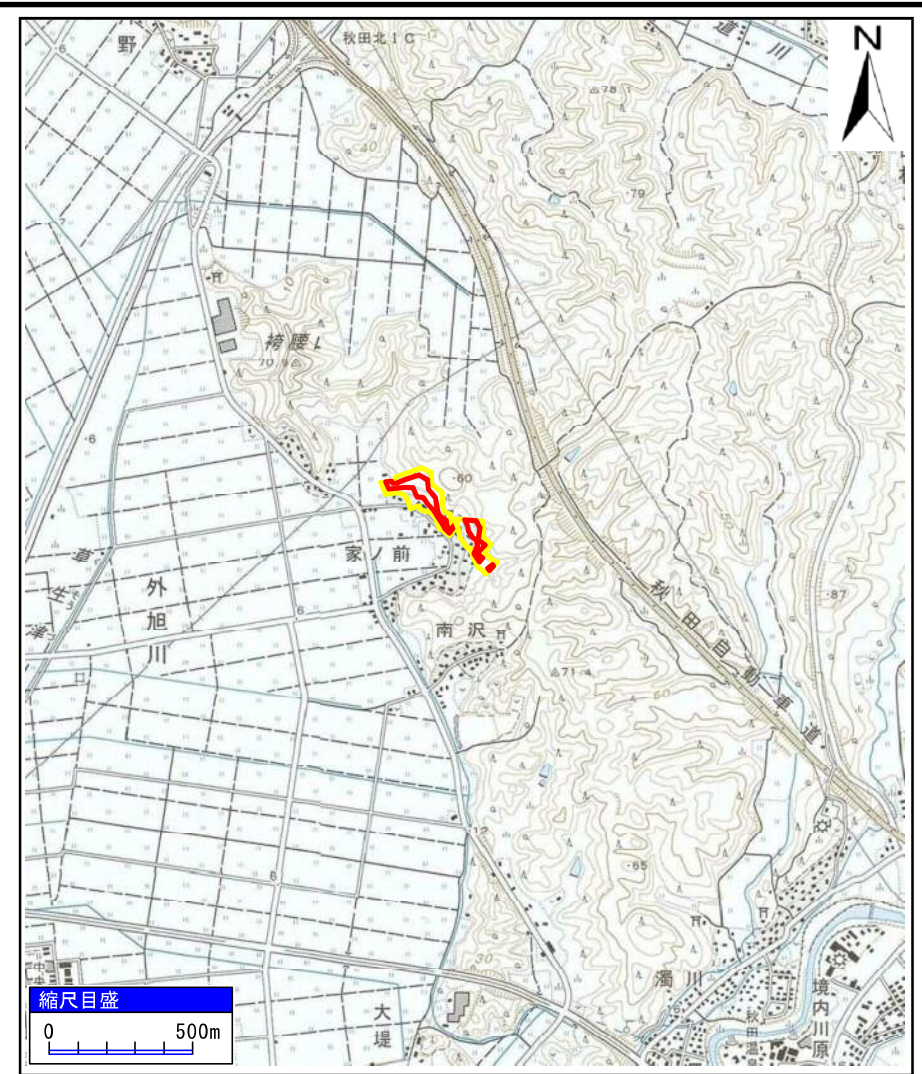
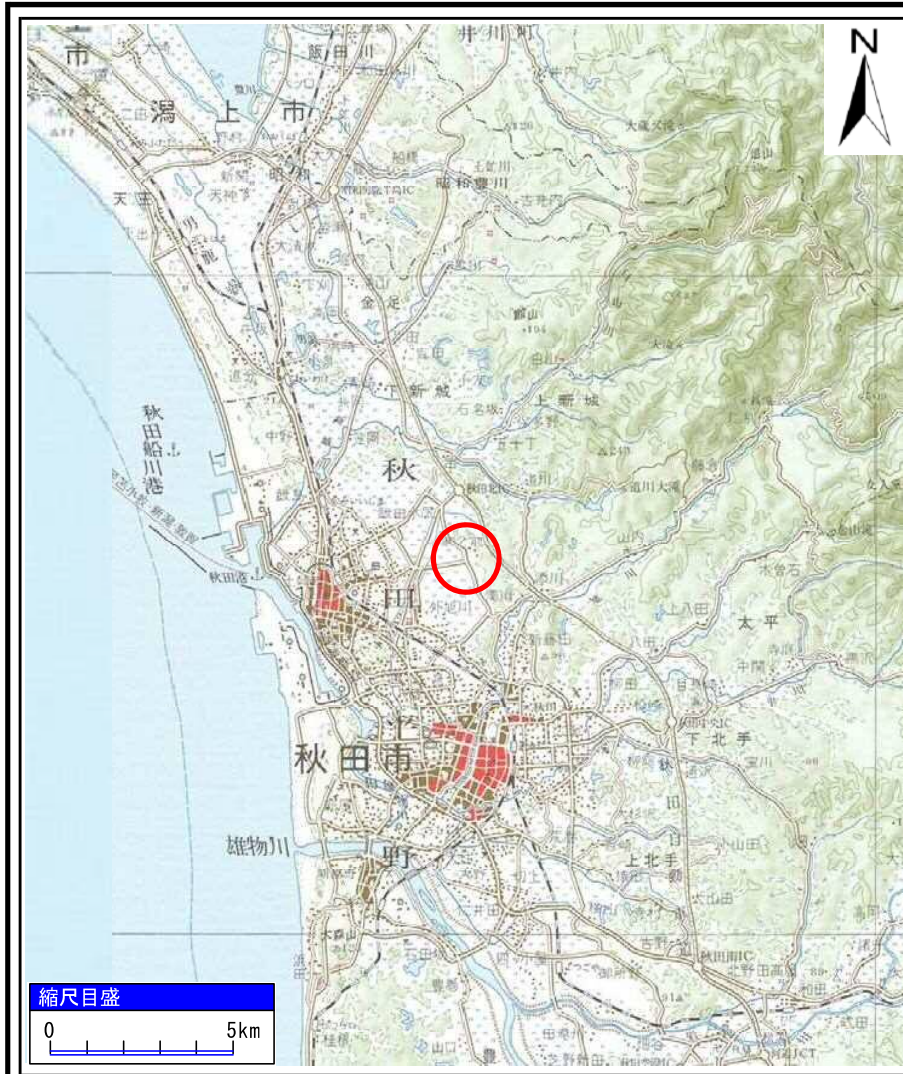


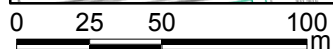
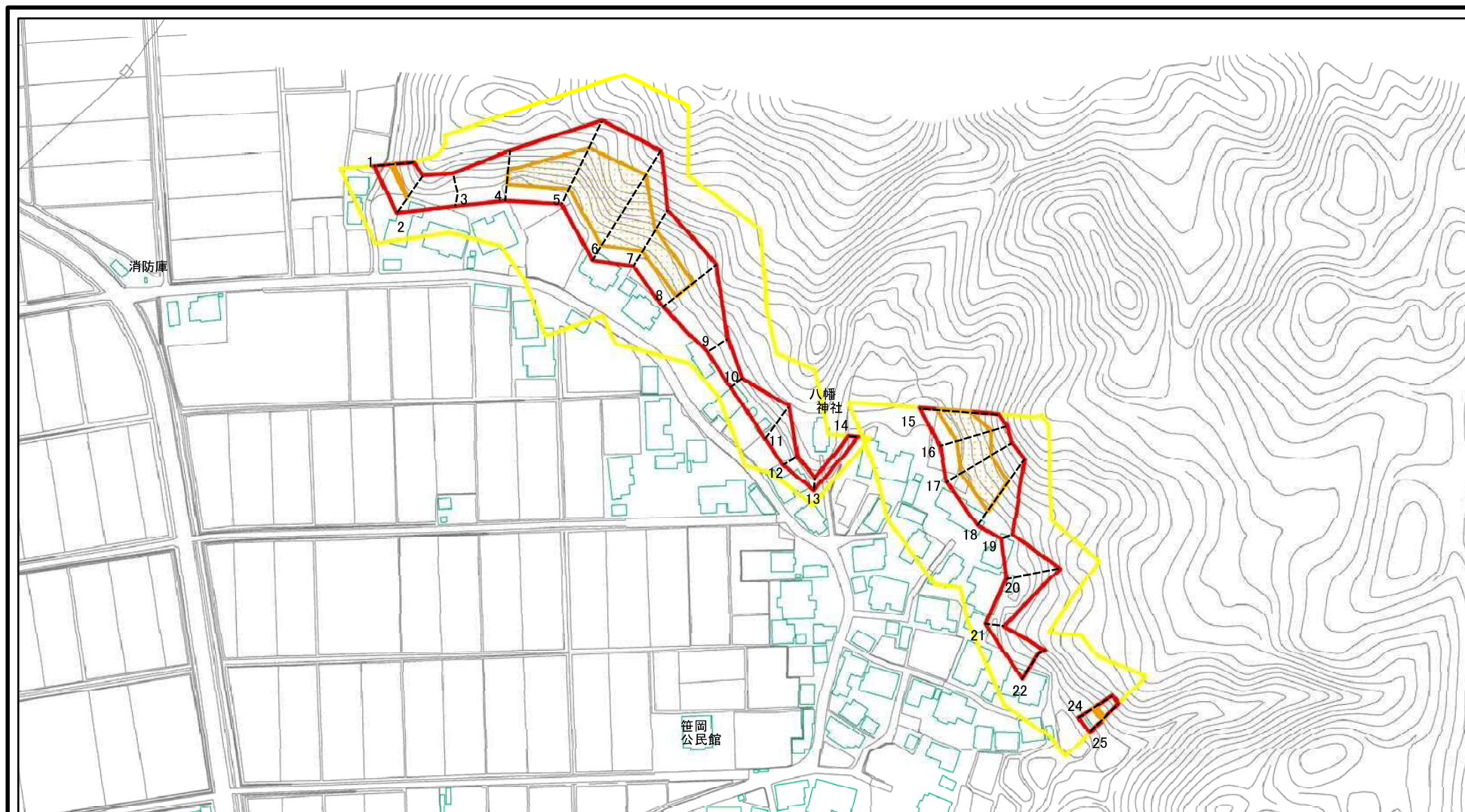
土砂災害警戒区域等の指定の公示に係る図書(その1)



様式-1(急) 土砂災害警戒区域・土砂災害特別警戒区域 位置図	自然現象の種類	急傾斜地の崩壊
	箇所番号	I-386
	箇所名	家ノ前
	所在地	秋田県秋田市外旭川字家ノ前

「この地図は、国土地理院長の承認を得て、同院発行の20万分の1地勢図及び2万5千分の1地形図を複製したものである。(承認番号 平29情複、第1335号)」

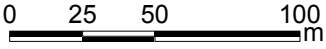
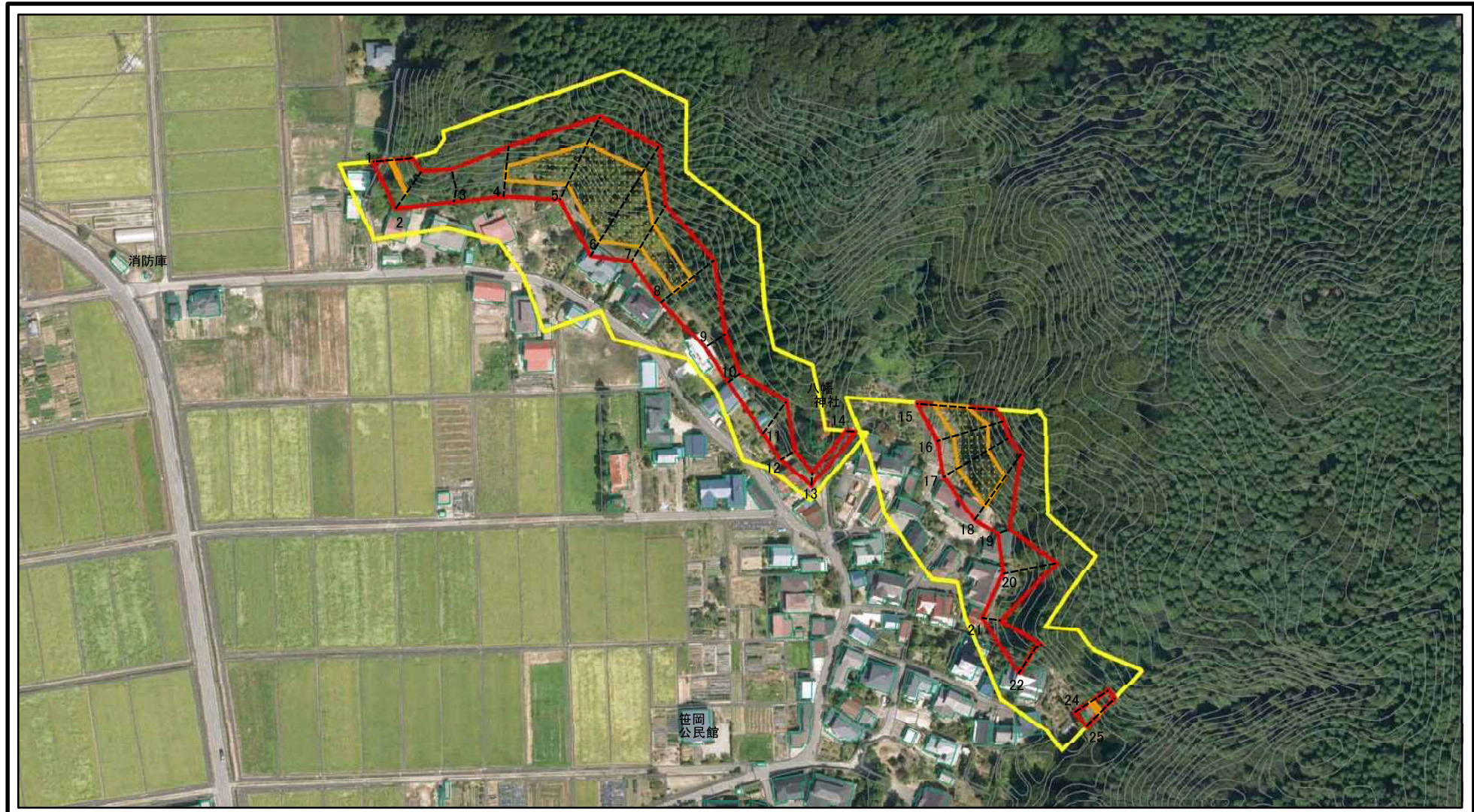
土砂災害警戒区域等の指定の公示に係る図書(その2)



図中の数字は横断測線番号を示す

様式-2(急) 土砂災害警戒区域・土砂災害特別警戒区域 区域図(その1)	土砂災害防止法施行令第二条の基準に該当する区域		N 	自然現象の種類	急傾斜地の崩壊	箇所番号	I-386
	土砂災害防止法施行令第三条の基準に該当する区域			告示番号	第358号	箇所名	家ノ前
	土砂等の(移動)高さが1m以下の場合、土砂等の移動による力が100kN/mを超える区域		縮尺	告示年月日	平成30年7月13日	所在地	秋田県秋田市外旭川字家ノ前
	土砂等の堆積の高さが3mを超える区域		1:2,500				
	それ以外の区域						

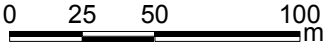
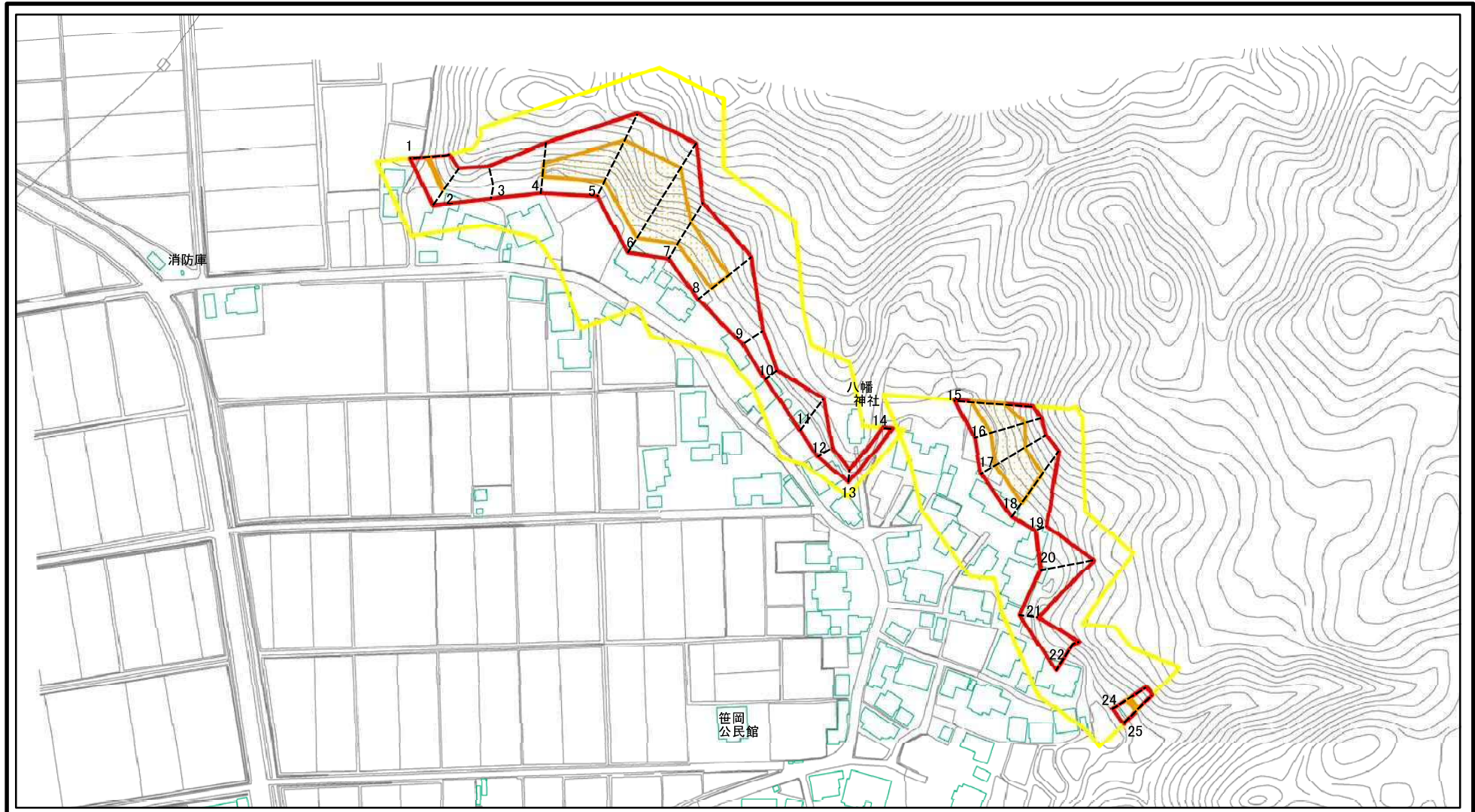
土砂災害警戒区域等の指定の公示に係る図書(その2)



図中の数字は横断測線番号を示す

様式-2(急) 土砂災害警戒区域・土砂災害特別警戒区域 区域図(その1)	土砂災害防止法施行令第二条の基準に該当する区域		N 	自然現象の種類	急傾斜地の崩壊	箇所番号	I-386
	土砂災害防止法施行令第三条の基準に該当する区域			告示番号	第358号	箇所名	家ノ前
	土砂等の(移動)高さが1m以下の場合、土砂等の移動による力が100kN/mを超える区域		縮尺	告示年月日	平成30年7月13日	所在地	秋田県秋田市外旭川字家ノ前
	土砂等の堆積の高さが3mを超える区域		1:2,500				
	それ以外の区域						

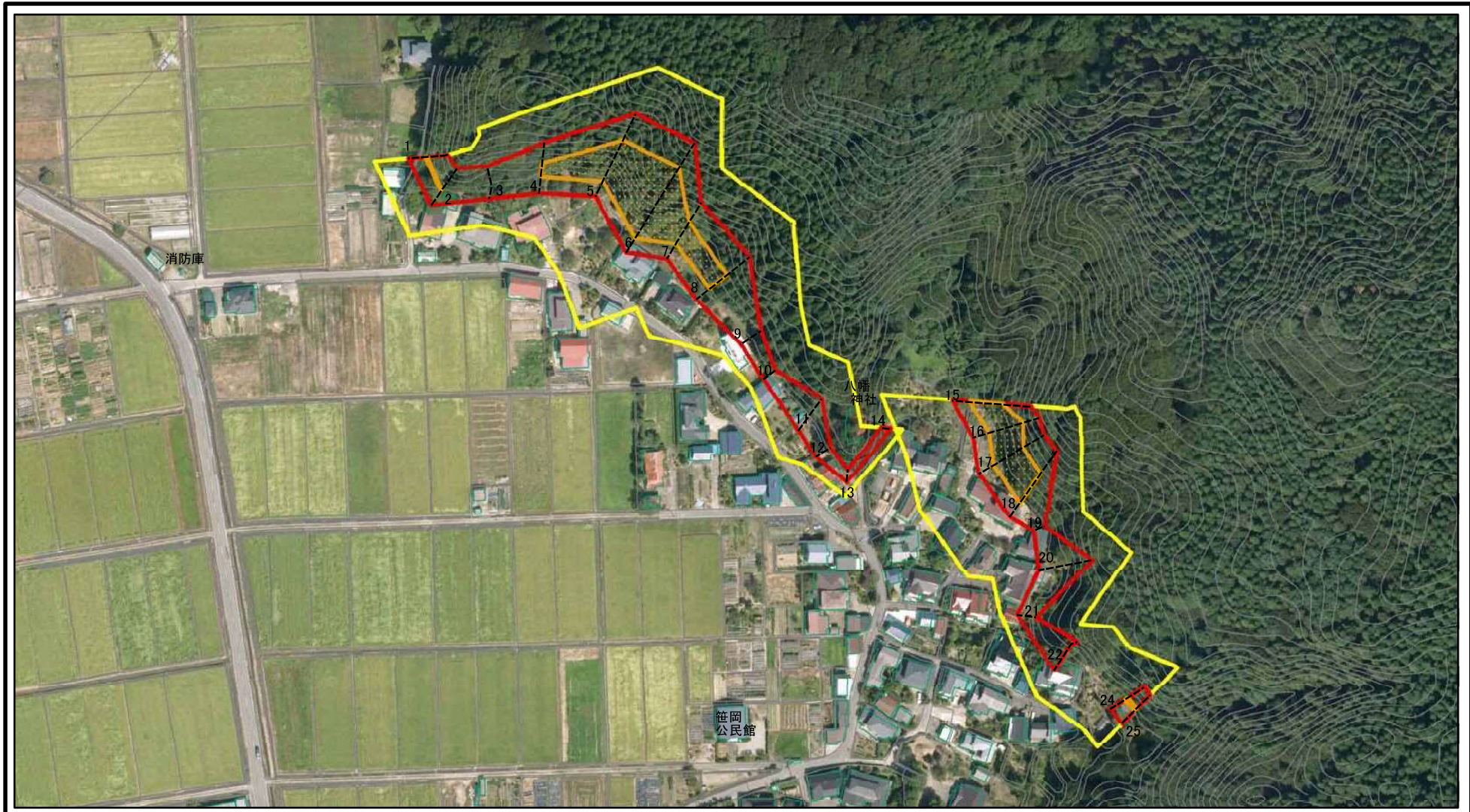
土砂災害警戒区域等の指定の公示に係る図書(その2-1)



図中の数字は横断測線番号を示す

様式-2-1(急) 土砂災害警戒区域・土砂災害特別警戒区域 区域図(その2)	土砂災害防止法施行令第二条の基準に該当する区域		N 縮尺 1:2,500	自然現象の種類	急傾斜地の崩壊	箇所番号	I-386
	土砂災害防止法施行令第三条の基準に該当する区域	 		告示番号	第358号	箇所名	家ノ前
	それ以外の区域			告示年月日	平成30年7月13日	所在地	秋田県秋田市外旭川字家ノ前

土砂災害警戒区域等の指定の公示に係る図書(その2-1)



0 25 50 100
m

図中の数字は横断測線番号を示す

様式-2-1(急)

土砂災害警戒区域・土砂災害特別警戒区域
区域図(その2)

土砂災害防止法施行令第二条の基準に該当する区域	
土砂災害防止法施行令第三条の基準に該当する区域	
土砂等の(移動)高さが1m以下の場合、土砂等の移動による力が100kN/mを超える区域	
土砂等の堆積の高さが3mを超える区域	
それ以外の区域	



縮尺

1:2,500

自然現象の種類

告示番号

告示年月日

急傾斜地の崩壊

第358号

平成30年7月13日

箇所番号

箇所名

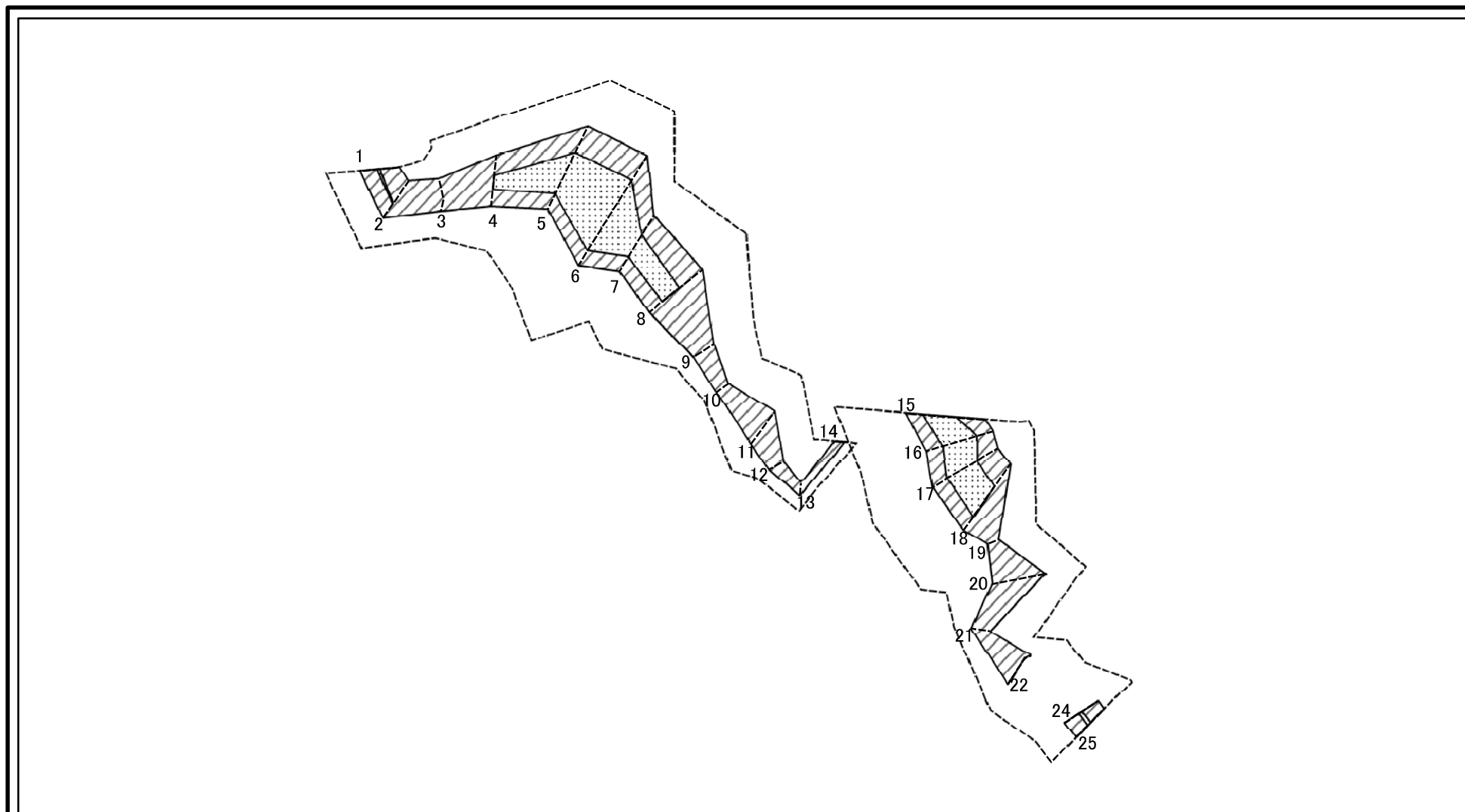
所在地

I-386

家ノ前

秋田県秋田市外旭川字家ノ前

土砂災害警戒区域等の指定の公示に係る図書(その2-2)



0 25 50 100
m

図中の数字は横断測線番号を示す

様式-2-2(急)
土砂災害特別警戒区域の区域区分図
(急傾斜地の崩壊に伴う土石等の移動により
建築物の地上部に作用すると想定される力)

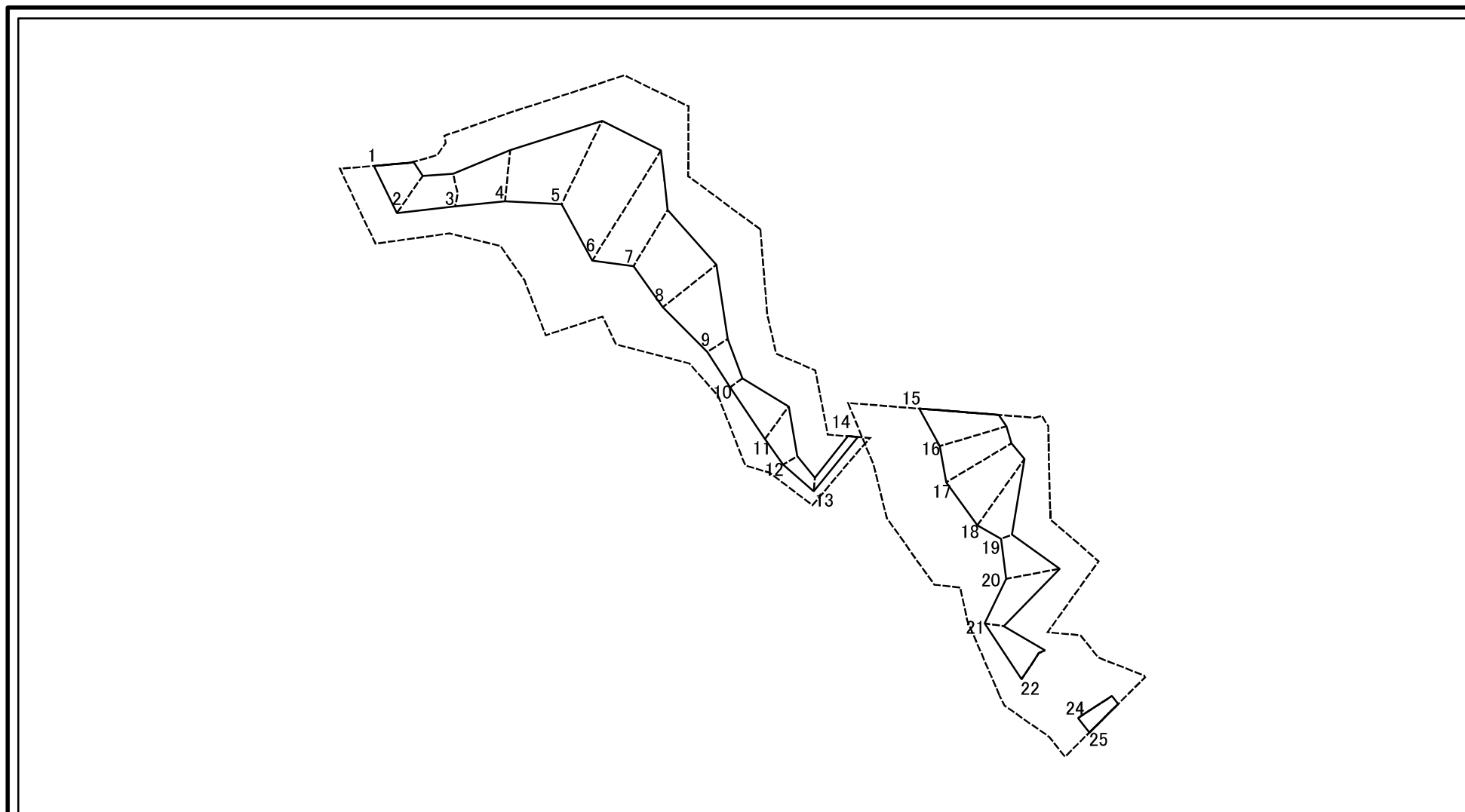
土砂災害防止法施行令第二条の基準に該当する区域	
土砂災害防止法施行令第三条の基準に該当する区域	
それ以外の区域	

N
縮尺
1:2,500

自然現象の種類	急傾斜地の崩壊
告示番号	第358号
告示年月日	平成30年7月13日

箇所番号	I-386
箇所名	家ノ前
所在地	秋田県秋田市外旭川字家ノ前

土砂災害警戒区域等の指定の公示に係る図書(その2-3)

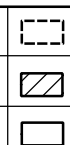


図中の数字は横断測線番号を示す

様式-2-3(急)
土砂災害特別警戒区域の区域区分図
(急傾斜地の崩壊に伴う土石等の堆積により
建築物の地上部に作用すると想定される力)

土砂災害防止法施行令第二条の基準に該当する区域

土砂災害防止法 施行令第三条の 基準に該当する 区域	土石等の堆積の高さが3mを超える区域	
	それ以外の区域	



自然現象 の種類	急傾斜地の崩壊	箇所番号	I-386
告示番号	第358号	箇所名	家ノ前
告示年月日	平成30年7月13日	所在地	秋田県秋田市外旭川字家ノ前

土砂災害警戒区域等の指定の公示に係る図書(その3)(案)

(1/1)

横断測線の区間	土石等の移動により建築物の地上部に作用すると想定される力				土石等の堆積により建築物の地上部に作用すると想定される力				横断測線の区間	土石等の移動により建築物の地上部に作用すると想定される力				土石等の堆積により建築物の地上部に作用すると想定される力			
	土石等の(移動)高さが1m以下の場合、土石等の移動による力が100kN/m ² を超える区域		それ以外の区域		土石等の堆積の高さが3mを超える区域		それ以外の区域			土石等の(移動)高さが1m以下の場合、土石等の移動による力が100kN/m ² を超える区域		それ以外の区域		土石等の堆積の高さが3mを超える区域		それ以外の区域	
	力の大きさのうち最大のもの(kN/m ²)	土石等の高さ(m)	力の大きさのうち最大のもの(kN/m ²)	土石等の高さ(m)	力の大きさのうち最大のもの(kN/m ²)	土石等の高さ(m)	力の大きさのうち最大のもの(kN/m ²)	土石等の高さ(m)		力の大きさのうち最大のもの(kN/m ²)	土石等の高さ(m)	力の大きさのうち最大のもの(kN/m ²)	土石等の高さ(m)	力の大きさのうち最大のもの(kN/m ²)	土石等の高さ(m)	力の大きさのうち最大のもの(kN/m ²)	土石等の高さ(m)
1 ~ 2	103.41	1.00	100.00	1.00	-	-	10.71	2.04	~								
2 ~ 3	-	-	100.00	1.00	-	-	10.58	2.02	~								
3 ~ 4	-	-	100.00	1.00	-	-	10.62	2.03	~								
4 ~ 5	123.10	1.00	100.00	1.00	-	-	12.54	2.39	~								
5 ~ 6	129.14	1.00	100.00	1.00	-	-	14.62	2.79	~								
6 ~ 7	129.14	1.00	100.00	1.00	-	-	14.62	2.79	~								
7 ~ 8	120.21	1.00	100.00	1.00	-	-	11.33	2.16	~								
8 ~ 9	-	-	100.00	1.00	-	-	11.00	2.10	~								
9 ~ 10	-	-	77.24	1.00	-	-	8.21	1.57	~								
10 ~ 11	-	-	94.44	1.00	-	-	10.13	1.93	~								
11 ~ 12	-	-	94.44	1.00	-	-	10.13	1.93	~								
12 ~ 13	-	-	72.35	1.00	-	-	9.23	1.76	~								
13 ~ 14	-	-	61.92	1.00	-	-	8.21	1.57	~								
15 ~ 16	136.03	1.00	100.00	1.00	-	-	13.85	2.64	~								
16 ~ 17	136.03	1.00	100.00	1.00	-	-	13.85	2.64	~								
17 ~ 18	124.22	1.00	100.00	1.00	-	-	12.85	2.45	~								
18 ~ 19	-	-	100.00	1.00	-	-	12.58	2.40	~								
19 ~ 20	-	-	100.00	1.00	-	-	10.38	1.98	~								
20 ~ 21	-	-	100.00	1.00	-	-	10.38	1.98	~								
21 ~ 22	-	-	100.00	1.00	-	-	10.67	2.03	~								
22 ~ 23	-	-	-	-	-	-	-	-	~								
23 ~ 24	-	-	-	-	-	-	-	-	~								
24 ~ 25	105.10	1.00	100.00	1.00	-	-	10.83	2.07	~								
~									~								
~									~								
~									~								

様式-3(急) 建築物の構造の規制に必要な衝撃に関する事項	自然現象の種類	急傾斜地の崩壊	箇所番号	I-386
	告示番号	第358号	箇所名	家ノ前
	告示年月日	平成30年7月13日	所在地	秋田県秋田市外旭川字家ノ前