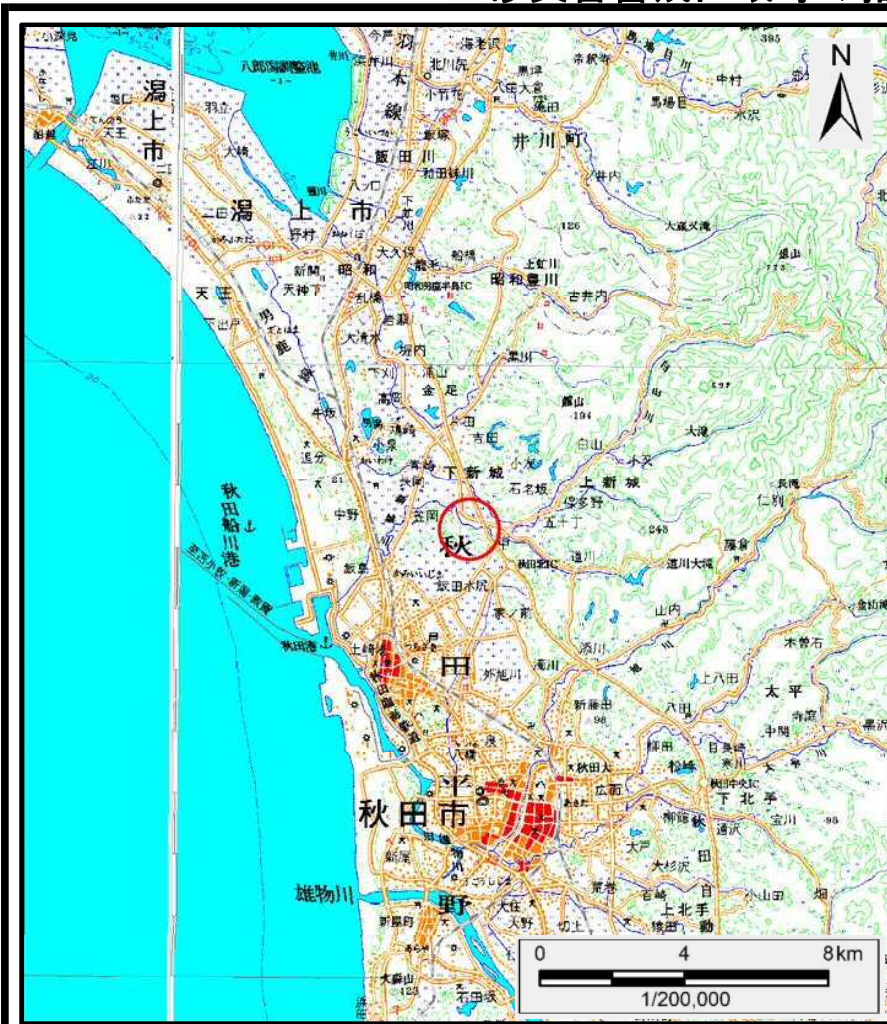
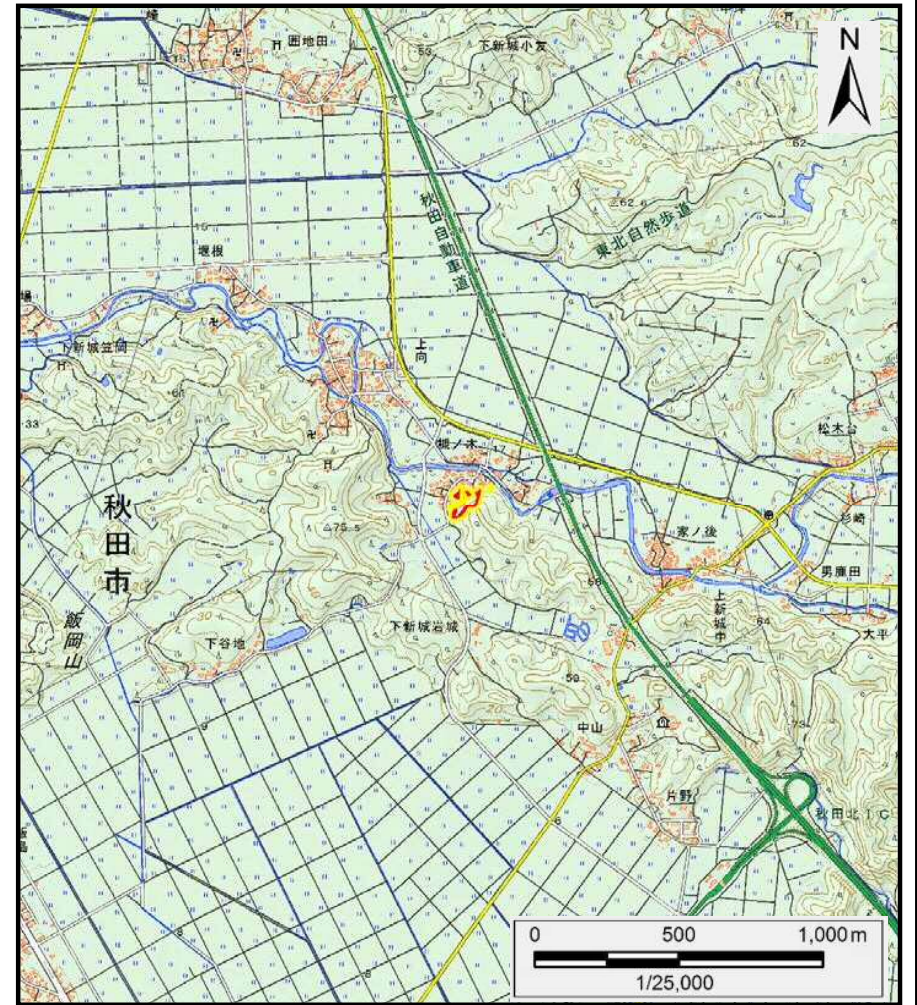


## 土砂災害警戒区域等の指定の公示に係る図書（その1）



(1/200,000)



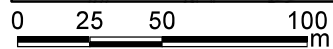
(1/25,000)

様式-1 (急)  
土砂災害警戒区域・土砂災害特別警戒区域 位置図

|  |         |                       |
|--|---------|-----------------------|
|  | 自然現象の種類 | 急傾斜地の崩壊               |
|  | 箇所番号    | I-383                 |
|  | 箇所名     | 槻ノ木                   |
|  | 所在地     | 秋田県秋田市下新城岩城字上川原及び右馬之丞 |

この地図は、国土地理院長の承認を得て、同院発行の電子地形図25000及び電子地形図20万を複製したものである。（承認番号 平28情複、第761号）

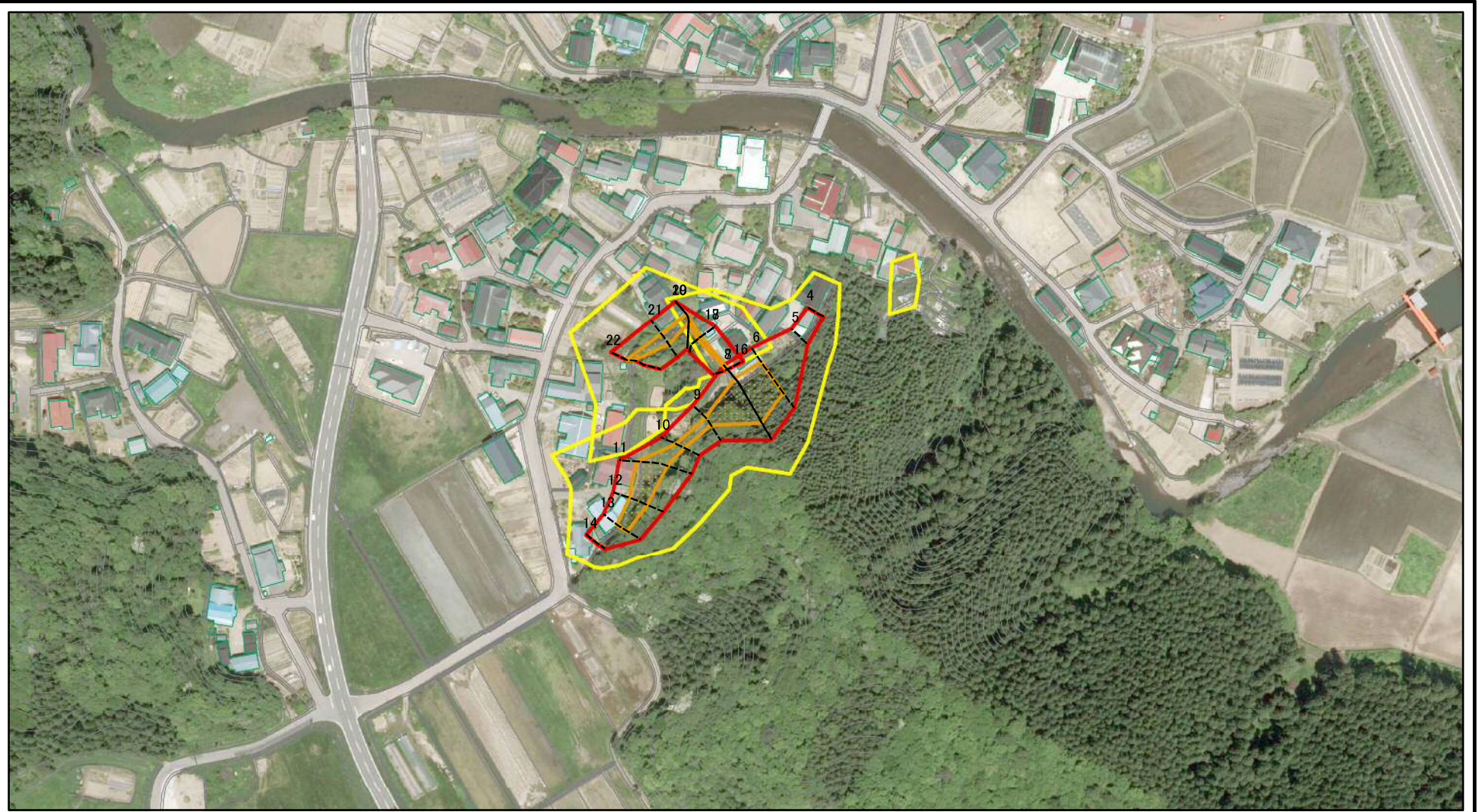
# 土砂災害警戒区域等の指定の公示に係る図書(その2)



図中の数字は横断測線番号を示す

|   |   |  |                    |         |            |      |                       |  |
|---|---|--|--------------------|---------|------------|------|-----------------------|--|
| <b>様式-2(急)</b><br>土砂災害警戒区域・土砂災害特別警戒区域<br>区域図(その1) | 土砂災害防止法施行令第二条の基準に該当する区域                     |  | N<br>縮尺<br>1:2,500 | 自然現象の種類 | 急傾斜地の崩壊    | 箇所番号 | I-383                 |  |
|   | 土砂災害防止法施行令第三条の基準に該当する区域                     |  |                    | 告示番号    | 第263号      | 箇所名  | 槻ノ木                   |  |
|   | 土砂等の(移動)高さが1m以下の場合、土砂等の移動による力が100kN/mを超える区域 |  |                    | 告示年月日   | 平成29年5月19日 | 所在地  | 秋田県秋田市下新城岩城字上川原及び石馬之丞 |  |
|   | 土砂等の堆積の高さが3mを超える区域                          |  |                    |         |            |      |                       |  |
|   | それ以外の区域                                     |  |                    |         |            |      |                       |  |

# 土砂災害警戒区域等の指定の公示に係る図書(その2)



図中の数字は横断測線番号を示す

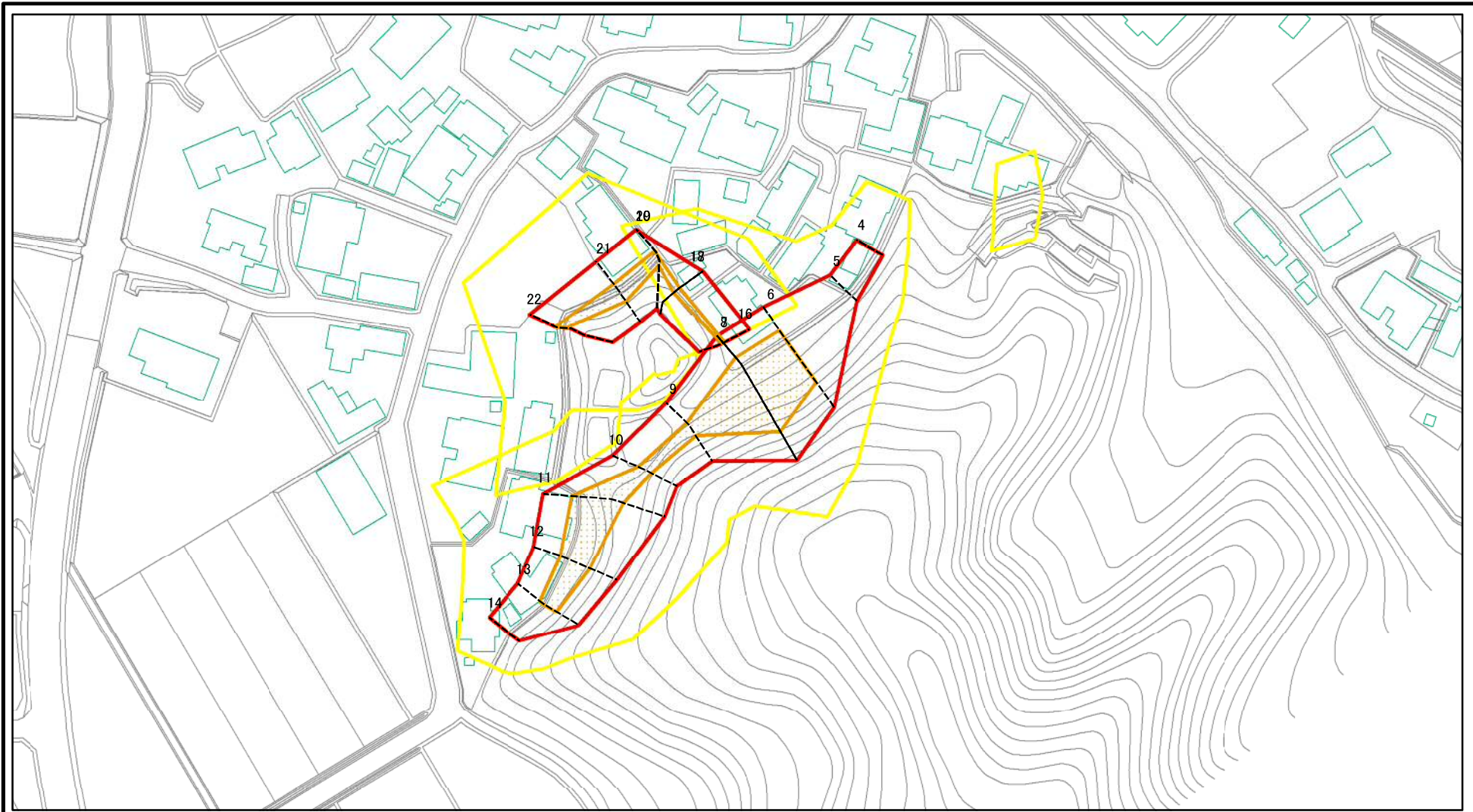
様式-2(急)  
土砂災害警戒区域・土砂災害特別警戒区域  
区域図(その1)

|                         |  |
|-------------------------|--|
| 土砂災害防止法施行令第二条の基準に該当する区域 |  |
| 土砂災害防止法施行令第三条の基準に該当する区域 |  |
| それ以外の区域                 |  |

|  |         |
|--|---------|
|  | 縮尺      |
|  | 1:2,500 |

|         |            |      |                           |
|---------|------------|------|---------------------------|
| 自然現象の種類 | 急傾斜地の崩壊    | 箇所番号 | I-383                     |
| 告示番号    | 第263号      | 箇所名  | 槻ノ木                       |
| 告示年月日   | 平成29年5月19日 | 所在地  | 秋田県秋田市下新城岩城<br>字上川原及び石馬之丞 |

# 土砂災害警戒区域等の指定の公示に係る図書(その2-1)



図中の数字は横断測線番号を示す

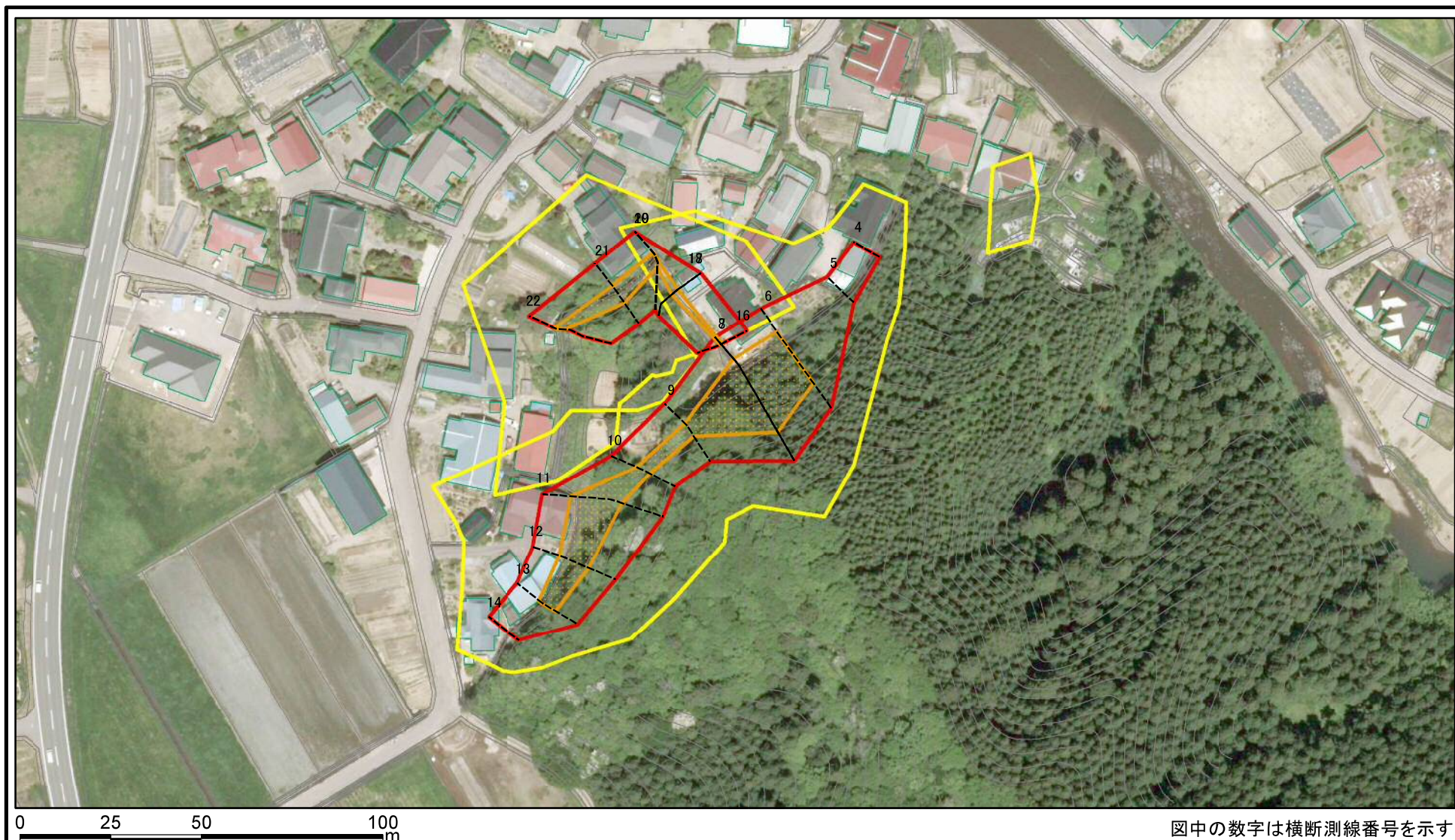
様式-2-1(急)  
土砂災害警戒区域・土砂災害特別警戒区域  
区域図(その2)

|   |  |
|---|--|
| 土砂災害防止法施行令第二条の基準に該当する区域                     |  |
| 土砂災害防止法施行令第三条の基準に該当する区域                     |  |
| 土砂等の(移動)高さが1m以下の場合、土砂等の移動による力が100kN/mを超える区域 |  |
| 土砂等の堆積の高さが3mを超える区域                          |  |
| それ以外の区域                                     |  |

|         |    |
|---------|----|
| N       | 縮尺 |
| 1:1,500 |    |

|         |            |      |                       |
|---------|------------|------|-----------------------|
| 自然現象の種類 | 急傾斜地の崩壊    | 箇所番号 | I-383                 |
| 告示番号    | 第263号      | 箇所名  | 槻ノ木                   |
| 告示年月日   | 平成29年5月19日 | 所在地  | 秋田県秋田市下新城岩城字上川原及び右馬之丞 |

# 土砂災害警戒区域等の指定の公示に係る図書(その2-1)



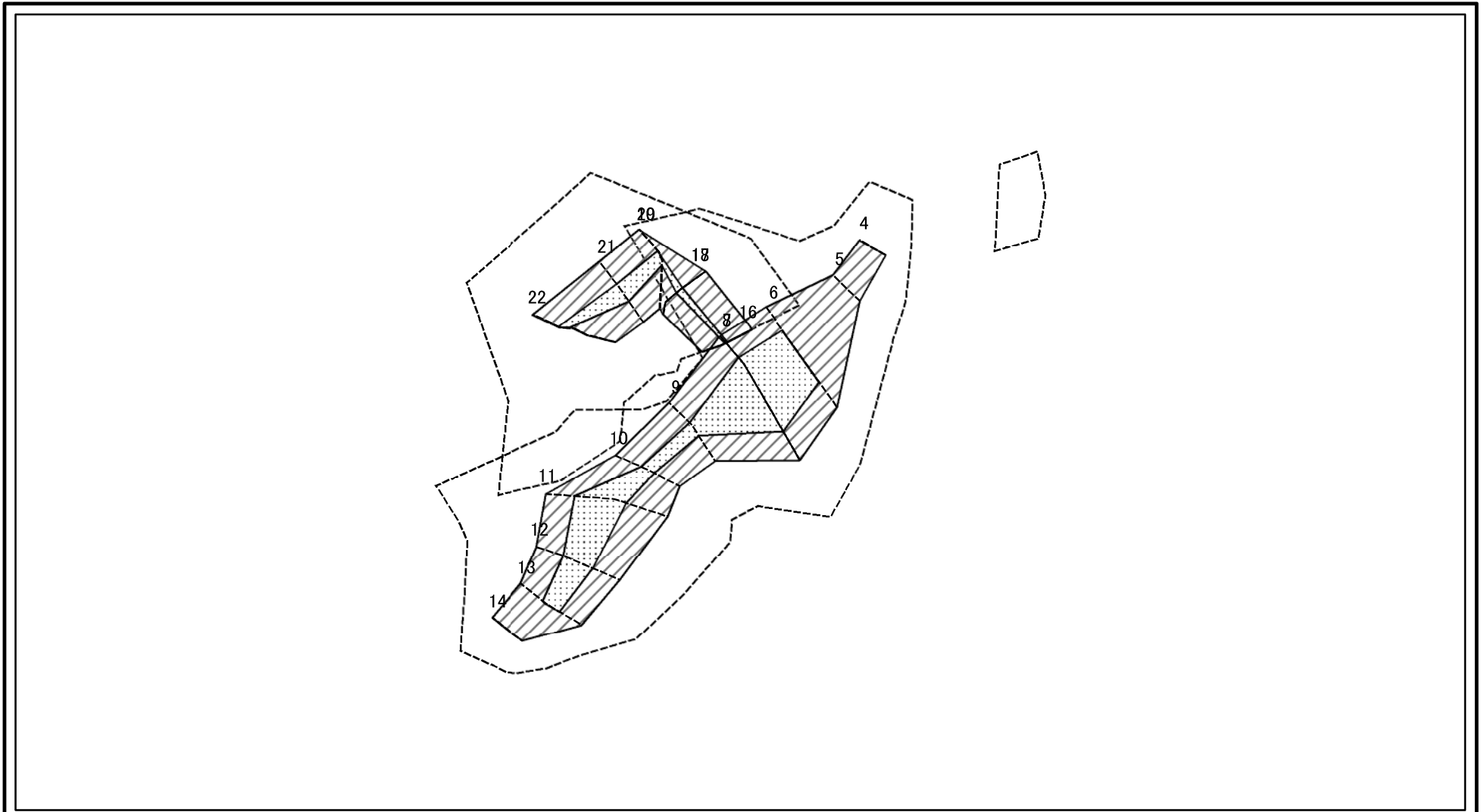
様式-2-1(急)  
土砂災害警戒区域・土砂災害特別警戒区域  
区域図(その2)

|   |  |
|---|--|
| 土砂災害防止法施行令第二条の基準に該当する区域                     |  |
| 土砂災害防止法施行令第三条の基準に該当する区域                     |  |
| 土砂等の(移動)高さが1m以下の場合、土砂等の移動による力が100kN/mを超える区域 |  |
| 土砂等の堆積の高さが3mを超える区域                          |  |
| それ以外の区域                                     |  |

|  |         |
|--|---------|
|  | 縮尺      |
|  | 1:1,500 |

|         |            |      |                       |
|---------|------------|------|-----------------------|
| 自然現象の種類 | 急傾斜地の崩壊    | 箇所番号 | I-383                 |
| 告示番号    | 第263号      | 箇所名  | 槻ノ木                   |
| 告示年月日   | 平成29年5月19日 | 所在地  | 秋田県秋田市下新城岩城字上川原及び右馬之丞 |

# 土砂災害警戒区域等の指定の公示に係る図書(その2-2)



0 25 50 100 m

図中の数字は横断測線番号を示す

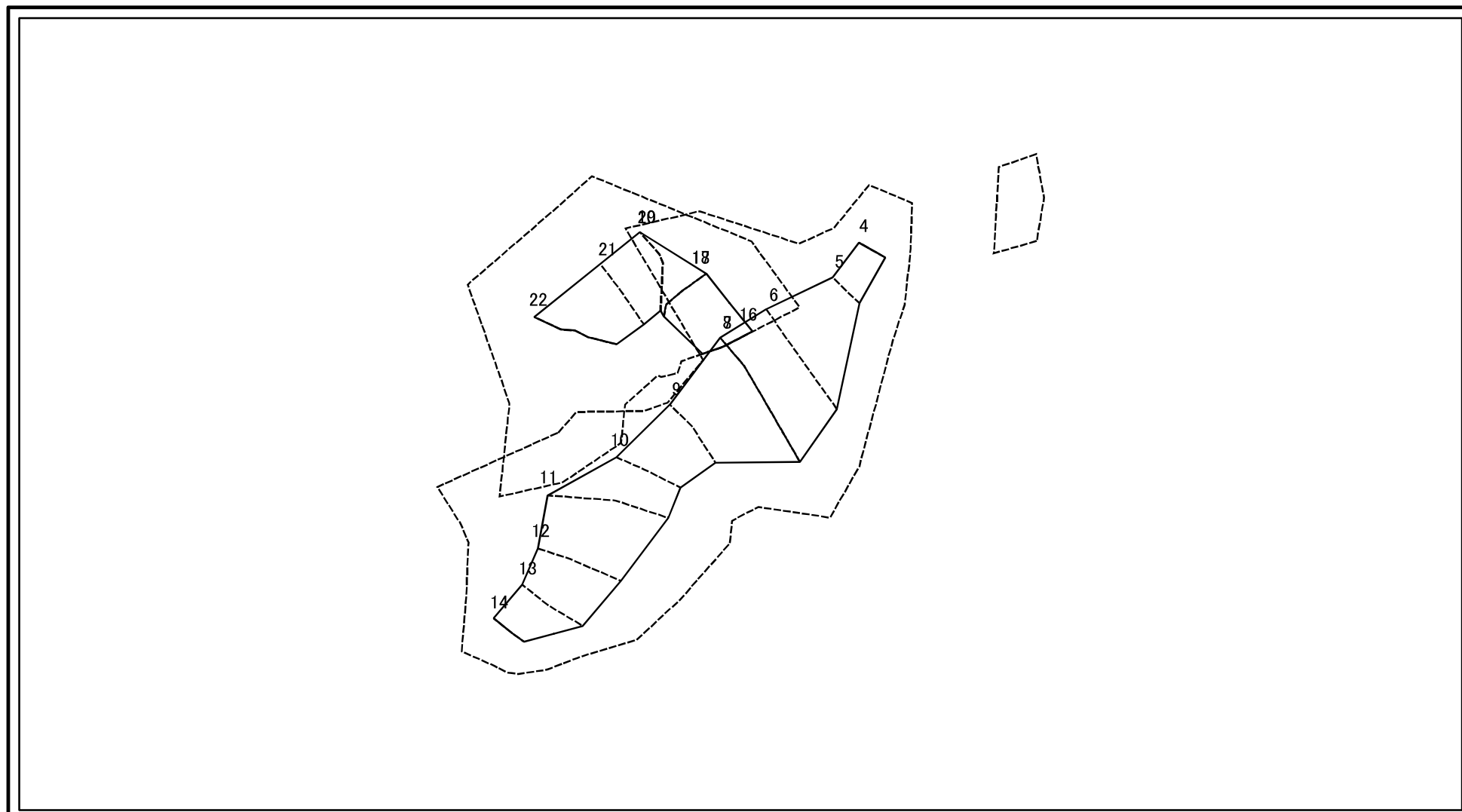
様式-2-2(急)  
土砂災害特別警戒区域の区域区分図  
(急傾斜地の崩壊に伴う土石等の移動により  
建築物の地上部に作用すると想定される力)

|                                     |   |  |
|-------------------------------------|---|--|
| 土砂災害防止法施行令第二条の基準に該当する区域             |   |  |
| 土砂災害防止法<br>施行令第三条の<br>基準に該当する<br>区域 | 土石等の(移動)高さが1m以下の場合、<br>土石等の移動による力が100kN/mを超える区域 |  |
|                                     | それ以外の区域   |  |

|    |         |
|----|---------|
| 縮尺 | N       |
|    | 1:1,500 |

|             |            |      |                           |
|-------------|------------|------|---------------------------|
| 自然現象<br>の種類 | 急傾斜地の崩壊    | 箇所番号 | I-383                     |
| 告示番号        | 第263号      | 箇所名  | 槻ノ木                       |
| 告示年月日       | 平成29年5月19日 | 所在地  | 秋田県秋田市下新城岩城<br>字上川原及び右馬之丞 |

# 土砂災害警戒区域等の指定の公示に係る図書(その2-3)



図中の数字は横断測線番号を示す

様式-2-3(急)  
土砂災害特別警戒区域の区域区分図  
(急傾斜地の崩壊に伴う土石等の堆積により  
建築物の地上部に作用すると想定される力)

|                         |  |
|-------------------------|--|
| 土砂災害防止法施行令第二条の基準に該当する区域 |  |
| 土砂災害防止法施行令第三条の基準に該当する区域 |  |
| それ以外の区域                 |  |

N  
縮尺  
1:1,500

|         |            |      |                           |
|---------|------------|------|---------------------------|
| 自然現象の種類 | 急傾斜地の崩壊    | 箇所番号 | I-383                     |
| 告示番号    | 第263号      | 箇所名  | 槻ノ木                       |
| 告示年月日   | 平成29年5月19日 | 所在地  | 秋田県秋田市下新城岩城<br>字上川原及び右馬之丞 |

# 土砂災害警戒区域等の指定の公示に係る図書(その3)(案)

(1/1)

| 横断測線の区間 | 土石等の移動により建築物の地上部に作用すると想定される力                              |           |                                   |           | 土石等の堆積により建築物の地上部に作用すると想定される力      |           |                                   |           | 横断測線の区間 | 土石等の移動により建築物の地上部に作用すると想定される力                              |           |                                   |           | 土石等の堆積により建築物の地上部に作用すると想定される力      |           |                                   |           |
|---------|---|-----------|-----------------------------------|-----------|-----------------------------------|-----------|-----------------------------------|-----------|---------|---|-----------|-----------------------------------|-----------|-----------------------------------|-----------|-----------------------------------|-----------|
|         | 土石等の(移動)高さが1m以下の場合、土石等の移動による力が100kN/m <sup>2</sup> を超える区域 |           | それ以外の区域                           |           | 土石等の堆積の高さが3mを超える区域                |           | それ以外の区域                           |           |         | 土石等の(移動)高さが1m以下の場合、土石等の移動による力が100kN/m <sup>2</sup> を超える区域 |           | それ以外の区域                           |           | 土石等の堆積の高さが3mを超える区域                |           | それ以外の区域                           |           |
|         | 力の大きさのうち最大のもの(kN/m <sup>2</sup> )                         | 土石等の高さ(m) | 力の大きさのうち最大のもの(kN/m <sup>2</sup> ) | 土石等の高さ(m) | 力の大きさのうち最大のもの(kN/m <sup>2</sup> ) | 土石等の高さ(m) | 力の大きさのうち最大のもの(kN/m <sup>2</sup> ) | 土石等の高さ(m) |         | 力の大きさのうち最大のもの(kN/m <sup>2</sup> )                         | 土石等の高さ(m) | 力の大きさのうち最大のもの(kN/m <sup>2</sup> ) | 土石等の高さ(m) | 力の大きさのうち最大のもの(kN/m <sup>2</sup> ) | 土石等の高さ(m) | 力の大きさのうち最大のもの(kN/m <sup>2</sup> ) | 土石等の高さ(m) |
| 1 ~ 2   | -   | -         | -                                 | -         | -                                 | -         | -                                 | -         | ~       |   |           |                                   |           |                                   |           |                                   |           |
| 3 ~ 4   | -   | -         | -                                 | -         | -                                 | -         | -                                 | -         | ~       |   |           |                                   |           |                                   |           |                                   |           |
| 4 ~ 5   | -   | -         | 79.41                             | 1.00      | -                                 | -         | 10.75                             | 2.13      | ~       |   |           |                                   |           |                                   |           |                                   |           |
| 5 ~ 6   | -   | -         | 100.00                            | 1.00      | -                                 | -         | 12.99                             | 2.57      | ~       |   |           |                                   |           |                                   |           |                                   |           |
| 6 ~ 7   | 137.78  | 1.00      | 100.00                            | 1.00      | -                                 | -         | 12.99                             | 2.57      | ~       |   |           |                                   |           |                                   |           |                                   |           |
| 7 ~ 8   | 137.78  | 1.00      | 100.00                            | 1.00      | -                                 | -         | 14.45                             | 2.86      | ~       |   |           |                                   |           |                                   |           |                                   |           |
| 8 ~ 9   | 137.78  | 1.00      | 100.00                            | 1.00      | -                                 | -         | 14.45                             | 2.86      | ~       |   |           |                                   |           |                                   |           |                                   |           |
| 9 ~ 10  | 111.75  | 1.00      | 100.00                            | 1.00      | -                                 | -         | 10.70                             | 2.12      | ~       |   |           |                                   |           |                                   |           |                                   |           |
| 10 ~ 11 | 121.16  | 1.00      | 100.00                            | 1.00      | -                                 | -         | 10.76                             | 2.13      | ~       |   |           |                                   |           |                                   |           |                                   |           |
| 11 ~ 12 | 122.02  | 1.00      | 100.00                            | 1.00      | -                                 | -         | 10.76                             | 2.13      | ~       |   |           |                                   |           |                                   |           |                                   |           |
| 12 ~ 13 | 122.02  | 1.00      | 100.00                            | 1.00      | -                                 | -         | 11.11                             | 2.20      | ~       |   |           |                                   |           |                                   |           |                                   |           |
| 13 ~ 14 | -   | -         | 100.00                            | 1.00      | -                                 | -         | 11.11                             | 2.20      | ~       |   |           |                                   |           |                                   |           |                                   |           |
| 14 ~ 15 | -   | -         | -                                 | -         | -                                 | -         | -                                 | -         | ~       |   |           |                                   |           |                                   |           |                                   |           |
| 16 ~ 17 | 106.68  | 1.00      | 100.00                            | 1.00      | -                                 | -         | 9.42                              | 1.86      | ~       |   |           |                                   |           |                                   |           |                                   |           |
| 17 ~ 18 | 106.68  | 1.00      | 100.00                            | 1.00      | -                                 | -         | 10.94                             | 2.16      | ~       |   |           |                                   |           |                                   |           |                                   |           |
| 18 ~ 19 | 107.76  | 1.00      | 100.00                            | 1.00      | -                                 | -         | 10.94                             | 2.16      | ~       |   |           |                                   |           |                                   |           |                                   |           |
| 19 ~ 20 | 107.76  | 1.00      | 100.00                            | 1.00      | -                                 | -         | 9.90                              | 1.96      | ~       |   |           |                                   |           |                                   |           |                                   |           |
| 20 ~ 21 | 118.16  | 1.00      | 100.00                            | 1.00      | -                                 | -         | 11.21                             | 2.22      | ~       |   |           |                                   |           |                                   |           |                                   |           |
| 21 ~ 22 | 118.16  | 1.00      | 100.00                            | 1.00      | -                                 | -         | 11.21                             | 2.22      | ~       |   |           |                                   |           |                                   |           |                                   |           |
| 22 ~ 23 | -   | -         | -                                 | -         | -                                 | -         | -                                 | -         | ~       |   |           |                                   |           |                                   |           |                                   |           |
| 23 ~ 24 | -   | -         | -                                 | -         | -                                 | -         | -                                 | -         | ~       |   |           |                                   |           |                                   |           |                                   |           |
| ~       |   |           |                                   |           |                                   |           |                                   |           | ~       |   |           |                                   |           |                                   |           |                                   |           |
| ~       |   |           |                                   |           |                                   |           |                                   |           | ~       |   |           |                                   |           |                                   |           |                                   |           |
| ~       |   |           |                                   |           |                                   |           |                                   |           | ~       |   |           |                                   |           |                                   |           |                                   |           |
| ~       |   |           |                                   |           |                                   |           |                                   |           | ~       |   |           |                                   |           |                                   |           |                                   |           |

|                                  |         |            |      |                       |
|----------------------------------|---------|------------|------|-----------------------|
| 様式-3(急)<br>建築物の構造の規制に必要な衝撃に関する事項 | 自然現象の種類 | 急傾斜地の崩壊    | 箇所番号 | I-383                 |
|                                  | 告示番号    | 第263号      | 箇所名  | 槻ノ木                   |
|                                  | 告示年月日   | 平成29年5月19日 | 所在地  | 秋田県秋田市下新城岩城字上川原及び右馬之丞 |