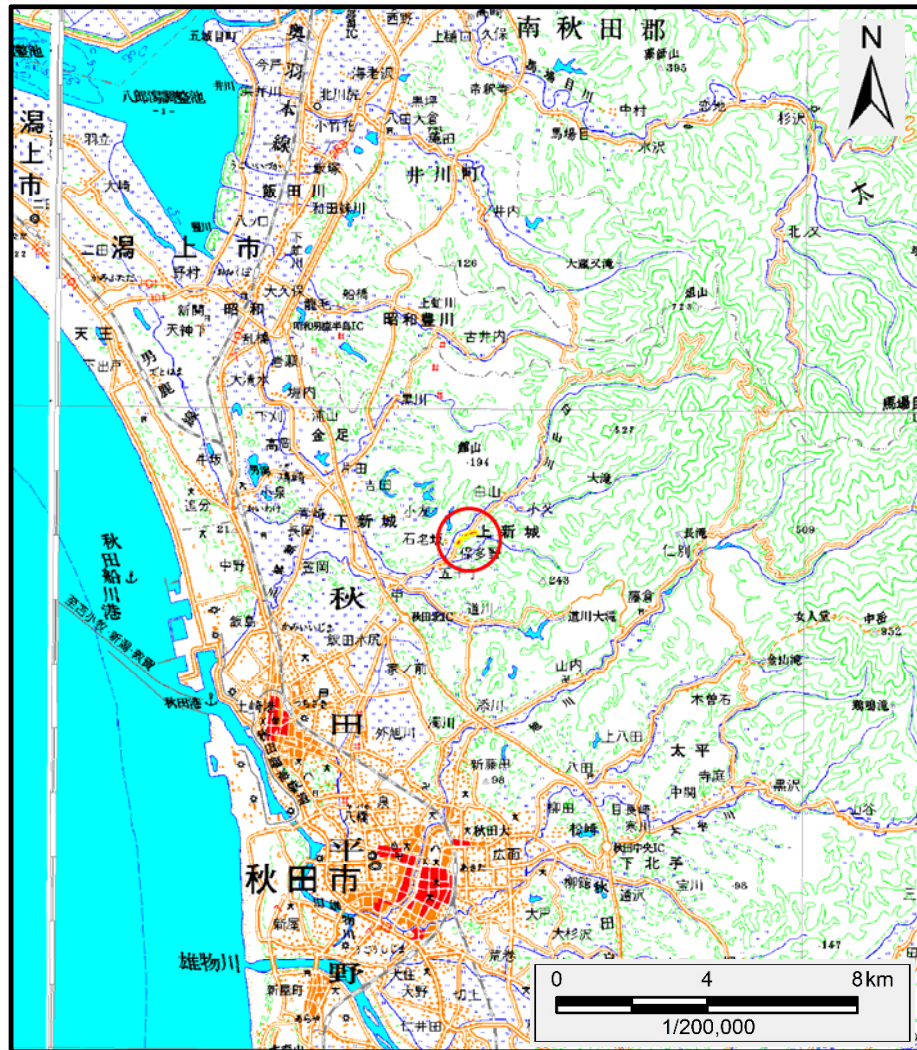
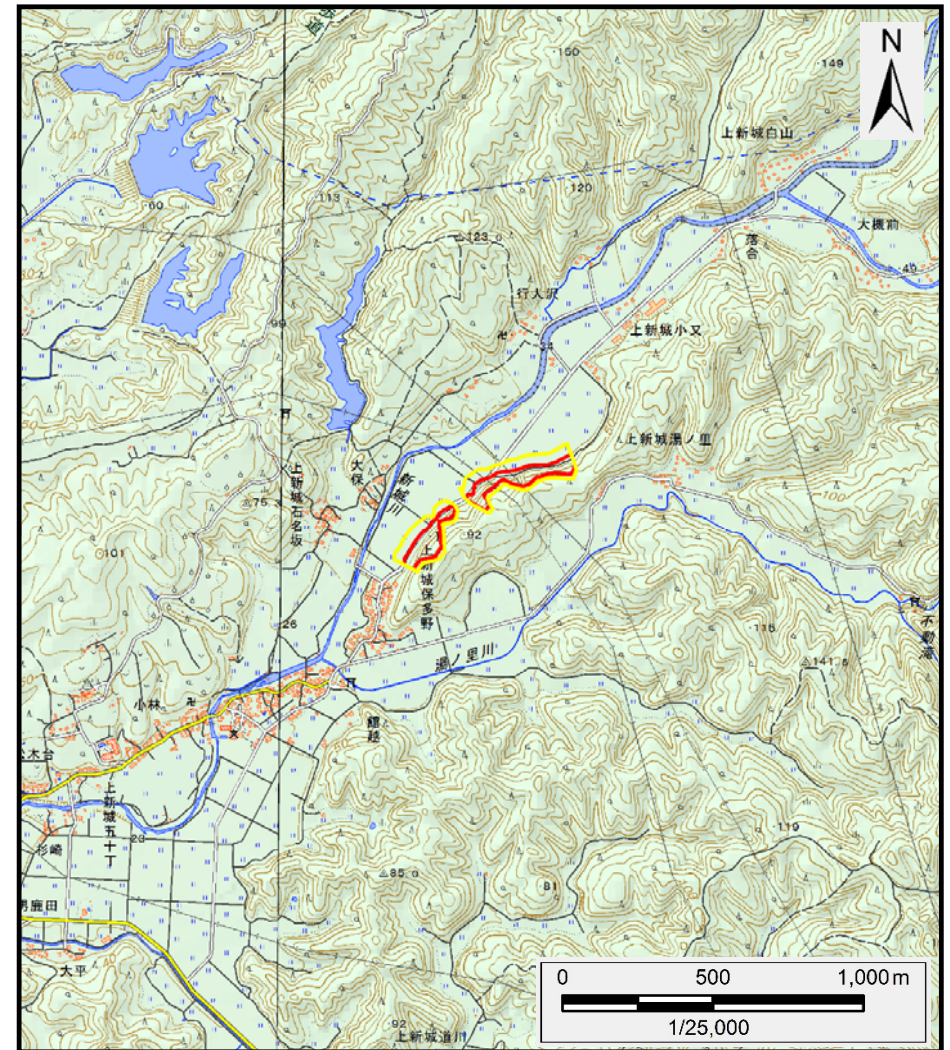


土砂災害警戒区域等の指定の公示に係る図書（その1）



(1/200,000)

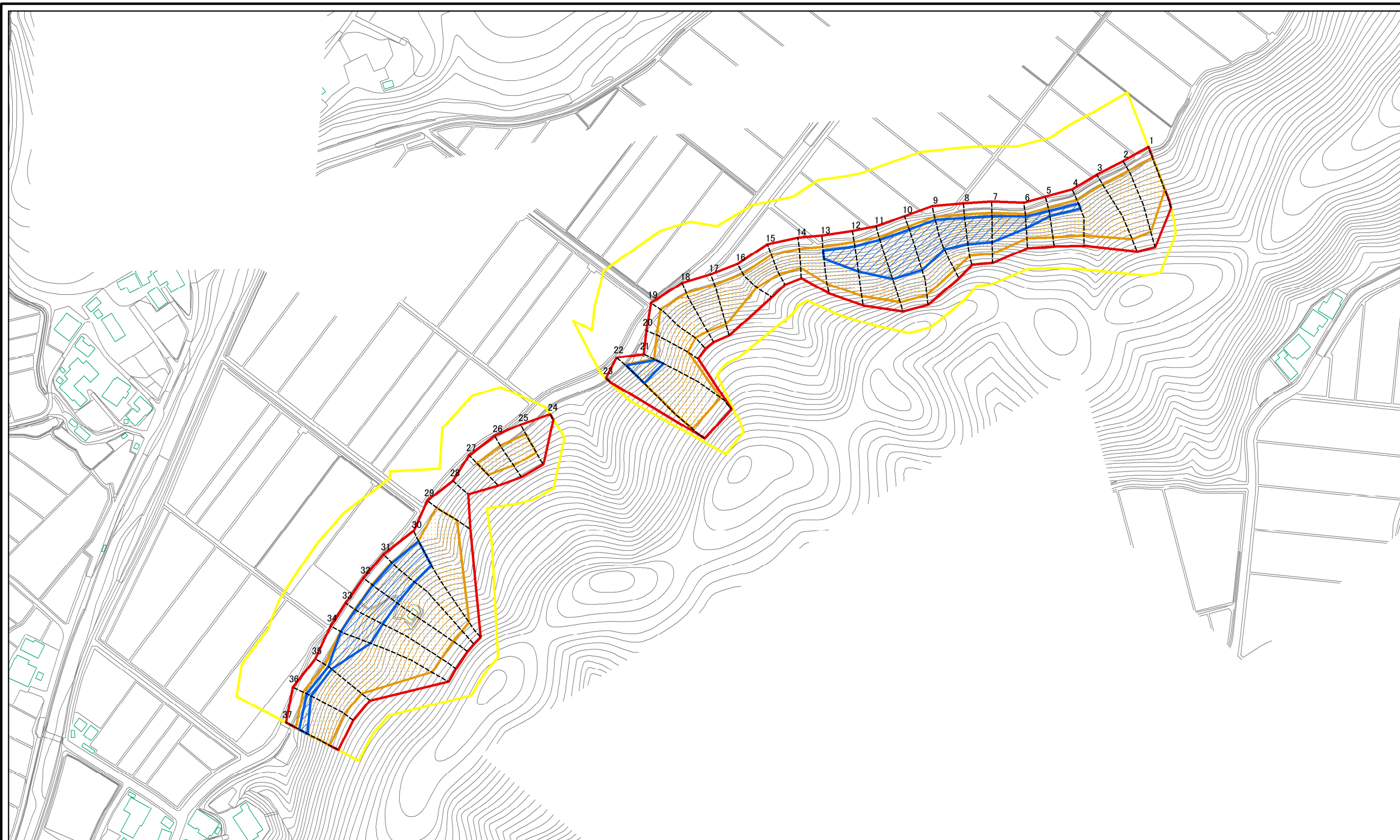


(1/25,000)

様式-1 (急) 土砂災害警戒区域・土砂災害特別警戒区域 位置図	自然現象の種類	急傾斜地の崩壊
	箇所番号	Ⅲ-84
	箇所名	仲山
	所在地	秋田県秋田市上新城保多野字恐瀧、仲山及び家合

この地図は、国土地理院長の承認を得て、同院発行の電子地形図25000及び電子地形図20万を複製したものである。（承認番号 平28情複、第761号）

土砂災害警戒区域等の指定の公示に係る図書(その2)



0 25 50 100
m

図中の数字は横断測線番号を示す

様式-2(急)
土砂災害警戒区域・土砂災害特別警戒区域
区域図(その1)

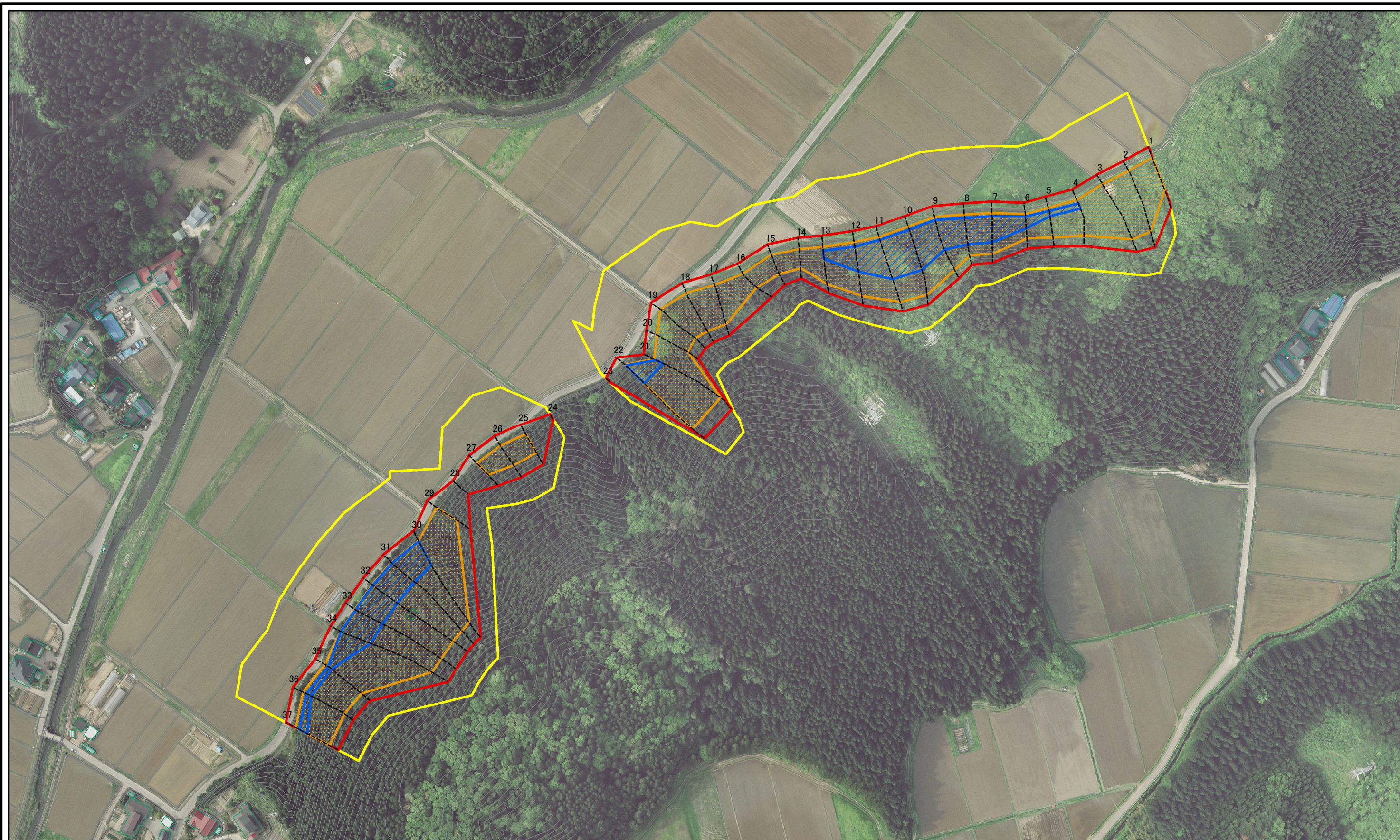
土砂災害防止法施行令第二条の基準に該当する区域	
土砂災害防止法施行令第三条の基準に該当する区域	
土砂等の堆積の高さが3mを超える区域	
それ以外の区域	

縮尺
1:2,500



自然現象の種類	急傾斜地の崩壊	箇所番号	Ⅲ-84
告示番号	第154号	箇所名	仲山
告示年月日	平成29年3月24日	所在地	秋田県秋田市新城保多野 字恐淵、仲山及び家合

土砂災害警戒区域等の指定の公示に係る図書(その2)

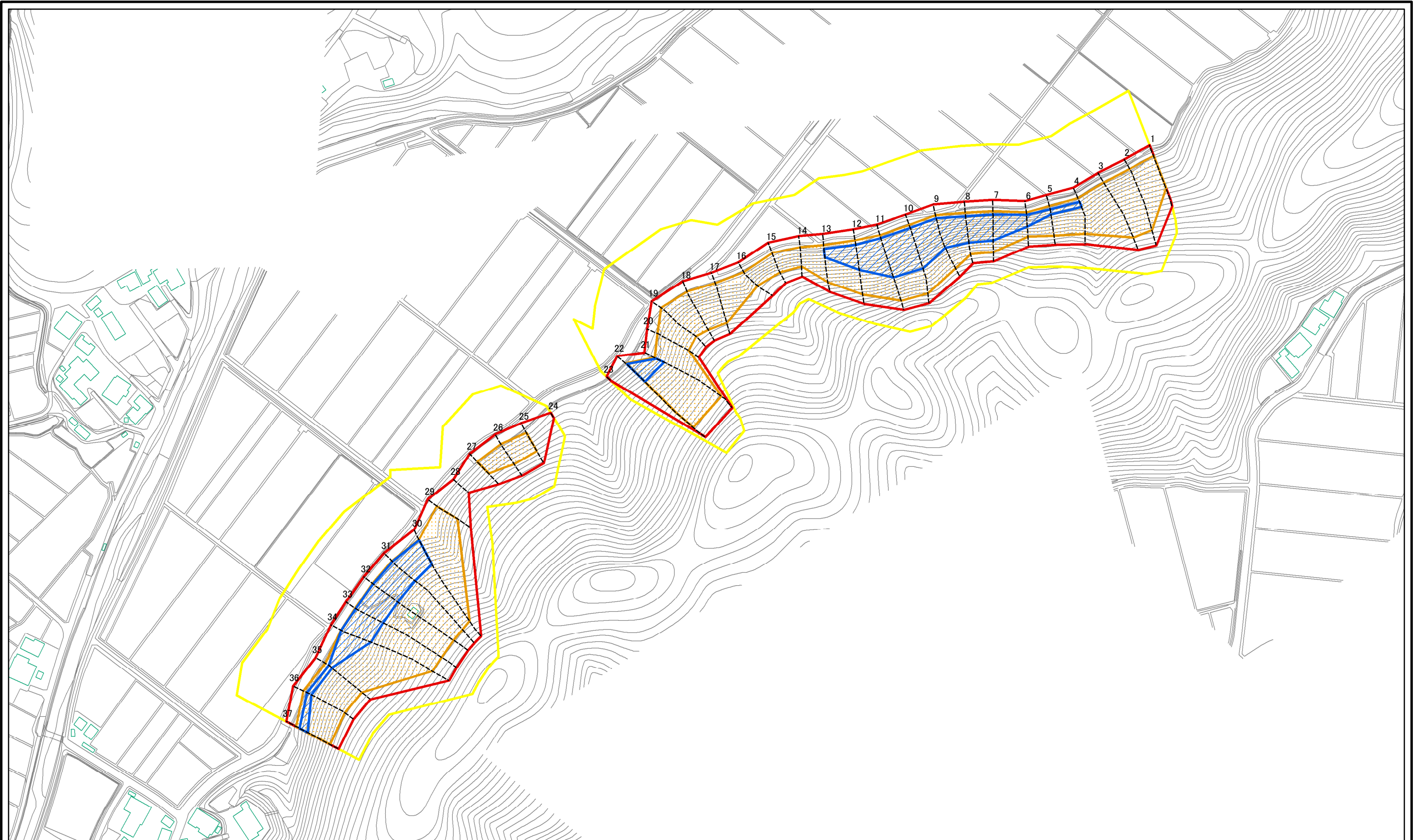


0 25 50 100
m

図中の数字は横断測線番号を示す

様式-2(急) 土砂災害警戒区域・土砂災害特別警戒区域 区域図(その1)	土砂災害防止法施行令第二条の基準に該当する区域		N 縮尺 1:2,500	自然現象の種類	急傾斜地の崩壊	箇所番号	Ⅲ-84
	土砂災害防止法施行令第三条の基準に該当する区域			告示番号	第154号	箇所名	仲山
	土砂等の(移動)高さが1m以下の場合、土砂等の移動による力が100kN/mを超える区域			告示年月日	平成29年3月24日	所在地	秋田県秋田市新城区保多野字恐淵、仲山及び家合
土砂等の堆積の高さが3mを超える区域		それ以外の区域					

土砂災害警戒区域等の指定の公示に係る図書(その2-1)

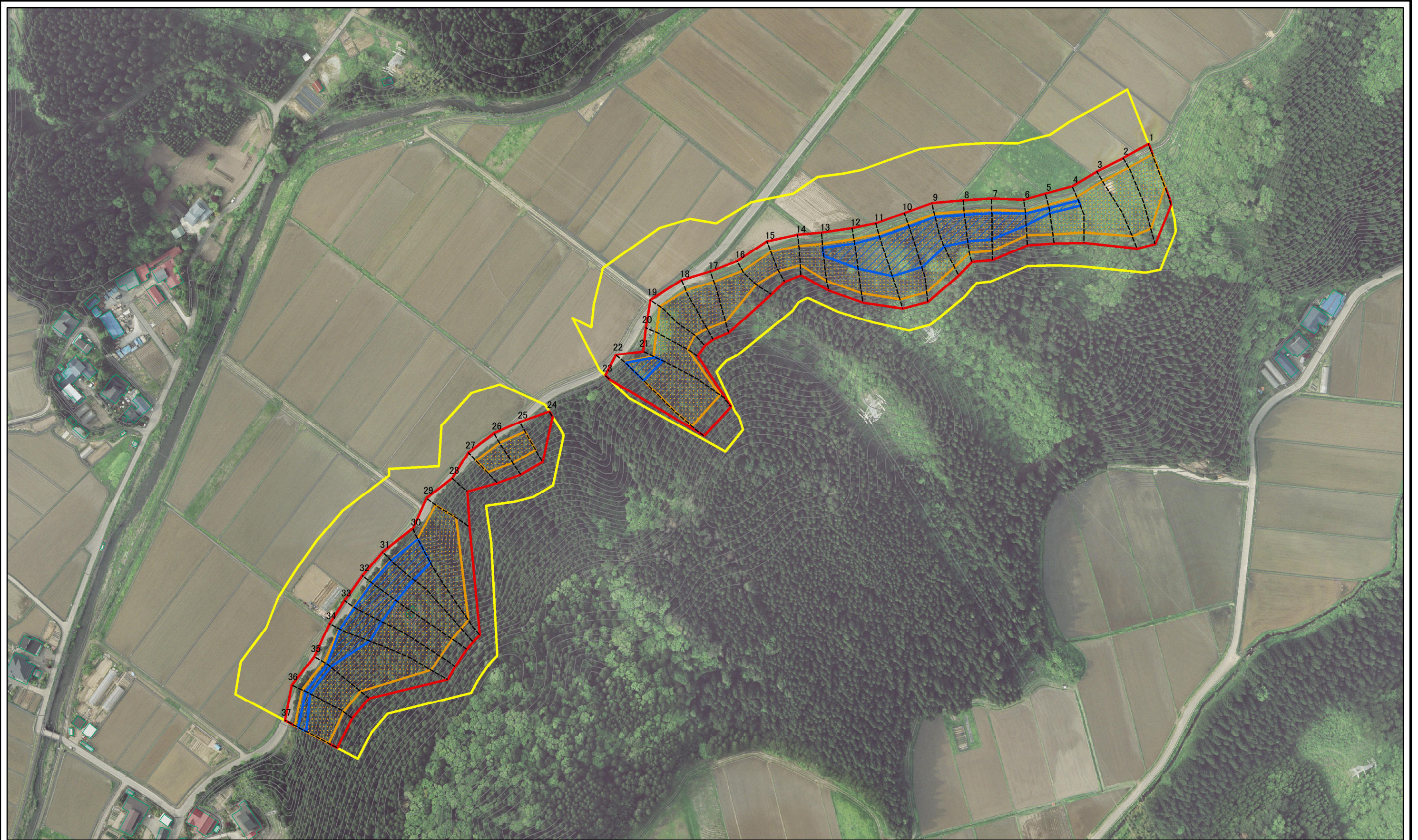


0 25 50 100
m

図中の数字は横断測線番号を示す

様式-2-1(急) 土砂災害警戒区域・土砂災害特別警戒区域 区域図(その2)	土砂災害防止法施行令第二条の基準に該当する区域		N 縮尺 1:2,500	自然現象の種類	急傾斜地の崩壊	箇所番号	Ⅲ-84
	土砂災害防止法施行令第三条の基準に該当する区域			告示番号	第154号	箇所名	仲山
	土砂等の(移動)高さが1m以下の場合、土砂等の移動による力が100kN/mを超える区域			告示年月日	平成29年3月24日	所在地	秋田県秋田市新城区保多野字恐淵、仲山及び家合
	土砂等の堆積の高さが3mを超える区域						
	それ以外の区域						

土砂災害警戒区域等の指定の公示に係る図書(その2-1)



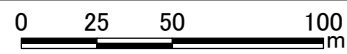
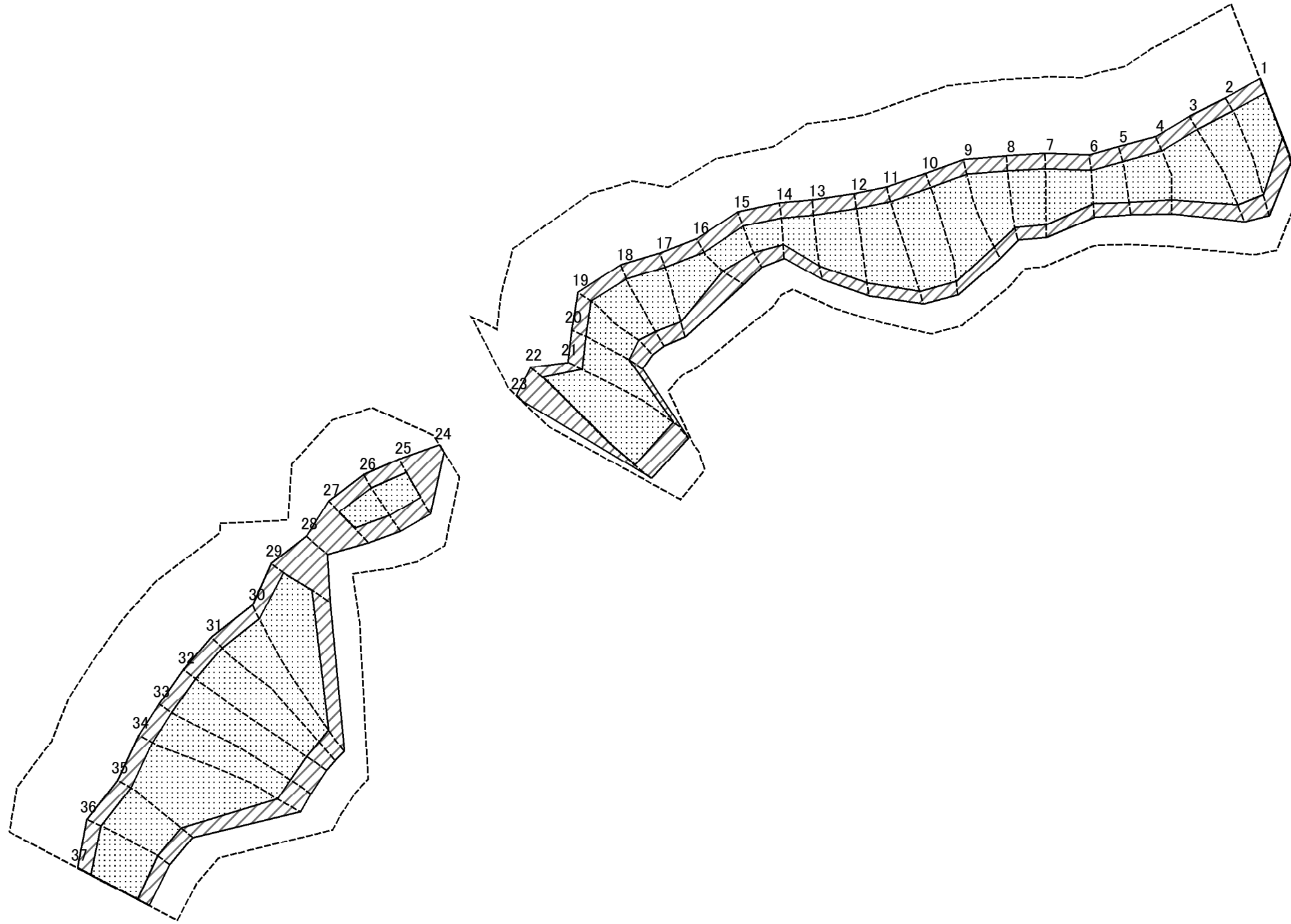
0 25 50 100
m

図中の数字は横断測線番号を示す

様式-2-1(急)
土砂災害警戒区域・土砂災害特別警戒区域
区域図(その2)

土砂災害防止法施行令第二条の基準に該当する区域		N	自然現象の種類	急傾斜地の崩壊	箇所番号	Ⅲ-84
土砂災害防止法施行令第三条の基準に該当する区域			告示番号	第154号	箇所名	仲山
土砂等の(移動)高さが1m以下の場合、土砂等の移動による力が100kN/mを超える区域		縮尺	告示年月日	平成29年3月24日	所在地	秋田県秋田市新保多野字恐淵、仲山及び家合
土砂等の堆積の高さが3mを超える区域		1:2,500				
それ以外の区域						

土砂災害警戒区域等の指定の公示に係る図書(その2-2)



図中の数字は横断測線番号を示す

様式-2-2(急)
土砂災害特別警戒区域の区域区分図
(急傾斜地の崩壊に伴う土石等の移動により
建築物の地上部に作用すると想定される力)

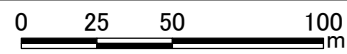
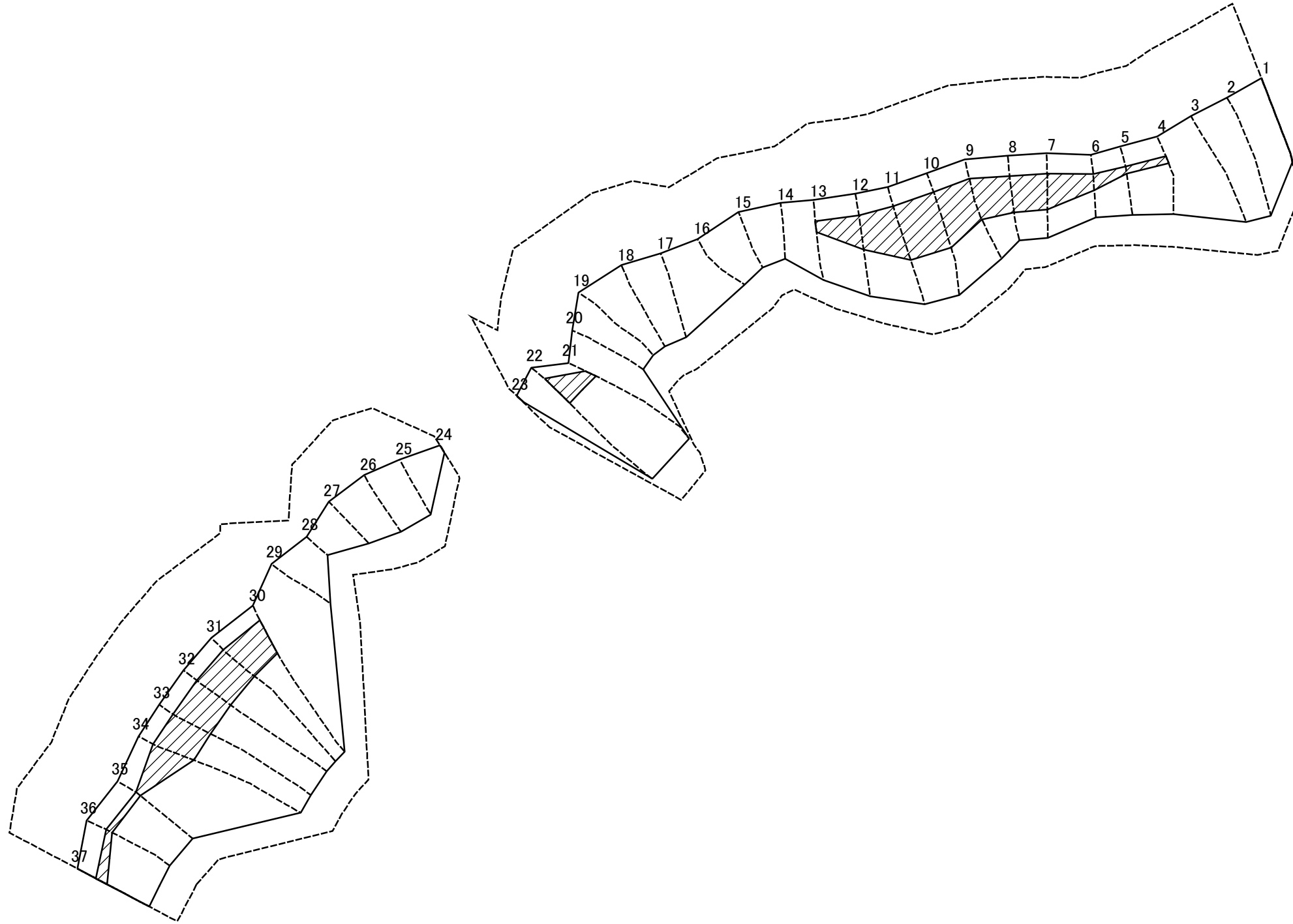
土砂災害防止法施行令第二条の基準に該当する区域	
土砂災害防止法施行令第三条の基準に該当する区域	
それ以外の区域	



縮尺
1:2,500

自然現象の種類	急傾斜地の崩壊	箇所番号	Ⅲ-84
告示番号	第154号	箇所名	仲山
告示年月日	平成29年3月24日	所在地	秋田県秋田市上新城保多野 字恐淵、仲山及び家合

土砂災害警戒区域等の指定の公示に係る図書(その2-3)



図中の数字は横断測線番号を示す

様式-2-3(急)
土砂災害特別警戒区域の区域区分図
(急傾斜地の崩壊に伴う土石等の堆積により
建築物の地上部に作用すると想定される力)

土砂災害防止法施行令第二条の基準に該当する区域		N 縮尺 1:2,500	自然現象の種類	急傾斜地の崩壊	箇所番号	Ⅲ-84
土砂災害防止法施行令第三条の基準に該当する区域			告示番号	第154号	箇所名	仲山
それ以外の区域			告示年月日	平成29年3月24日	所在地	秋田県秋田市新城区保多野 字恐淵、仲山及び家合

土砂災害警戒区域等の指定の公示に係る図書(その3)(案)

(1/1)

横断測線の区間	土石等の移動により建築物の地上部に作用すると想定される力				土石等の堆積により建築物の地上部に作用すると想定される力				横断測線の区間	土石等の移動により建築物の地上部に作用すると想定される力				土石等の堆積により建築物の地上部に作用すると想定される力			
	土石等の(移動)高さが1m以下の場合、土石等の移動による力が100kN/m ² を超える区域		それ以外の区域		土石等の堆積の高さが3mを超える区域		それ以外の区域			土石等の(移動)高さが1m以下の場合、土石等の移動による力が100kN/m ² を超える区域		それ以外の区域		土石等の堆積の高さが3mを超える区域		それ以外の区域	
	力の大きさのうち最大のもの (kN/m ²)	土石等の高さ (m)	力の大きさのうち最大のもの (kN/m ²)	土石等の高さ (m)	力の大きさのうち最大のもの (kN/m ²)	土石等の高さ (m)	力の大きさのうち最大のもの (kN/m ²)	土石等の高さ (m)		力の大きさのうち最大のもの (kN/m ²)	土石等の高さ (m)	力の大きさのうち最大のもの (kN/m ²)	土石等の高さ (m)	力の大きさのうち最大のもの (kN/m ²)	土石等の高さ (m)	力の大きさのうち最大のもの (kN/m ²)	土石等の高さ (m)
1 ~ 2	137.33	1.00	100.00	1.00	-	-	14.44	2.86	27 ~ 28	-	-	100.00	1.00	-	-	11.04	2.18
2 ~ 3	145.28	1.00	100.00	1.00	-	-	14.90	2.95	28 ~ 29	-	-	100.00	1.00	-	-	12.35	2.44
3 ~ 4	149.22	1.00	100.00	1.00	-	-	15.16	3.00	29 ~ 30	131.84	1.00	100.00	1.00	-	-	15.16	3.00
4 ~ 5	150.53	1.00	100.00	1.00	16.74	3.31	15.16	3.00	30 ~ 31	133.92	1.00	100.00	1.00	18.15	3.59	15.16	3.00
5 ~ 6	150.53	1.00	100.00	1.00	17.76	3.51	15.16	3.00	31 ~ 32	135.25	1.00	100.00	1.00	18.23	3.61	15.16	3.00
6 ~ 7	156.81	1.00	100.00	1.00	18.08	3.58	15.16	3.00	32 ~ 33	135.25	1.00	100.00	1.00	18.23	3.61	15.16	3.00
7 ~ 8	157.52	1.00	100.00	1.00	18.08	3.58	15.16	3.00	33 ~ 34	134.32	1.00	100.00	1.00	18.17	3.60	15.16	3.00
8 ~ 9	163.10	1.00	100.00	1.00	19.70	3.90	15.16	3.00	34 ~ 35	150.66	1.00	100.00	1.00	18.04	3.57	15.16	3.00
9 ~ 10	163.10	1.00	100.00	1.00	19.70	3.90	15.16	3.00	35 ~ 36	151.84	1.00	100.00	1.00	15.68	3.10	15.16	3.00
10 ~ 11	163.93	1.00	100.00	1.00	19.24	3.81	15.16	3.00	36 ~ 37	153.67	1.00	100.00	1.00	16.43	3.25	15.16	3.00
11 ~ 12	163.93	1.00	100.00	1.00	19.24	3.81	15.16	3.00	~								
12 ~ 13	160.51	1.00	100.00	1.00	16.47	3.26	15.16	3.00	~								
13 ~ 14	152.70	1.00	100.00	1.00	-	-	15.16	3.00	~								
14 ~ 15	134.80	1.00	100.00	1.00	-	-	12.07	2.39	~								
15 ~ 16	130.92	1.00	100.00	1.00	-	-	11.45	2.27	~								
16 ~ 17	146.82	1.00	100.00	1.00	-	-	14.90	2.95	~								
17 ~ 18	146.82	1.00	100.00	1.00	-	-	14.90	2.95	~								
18 ~ 19	143.58	1.00	100.00	1.00	-	-	14.57	2.88	~								
19 ~ 20	140.77	1.00	100.00	1.00	-	-	14.63	2.89	~								
20 ~ 21	140.77	1.00	100.00	1.00	-	-	15.16	3.00	~								
21 ~ 22	140.01	1.00	100.00	1.00	18.53	3.67	15.16	3.00	~								
22 ~ 23	-	-	100.00	1.00	-	-	15.16	3.00	~								
24 ~ 25	-	-	100.00	1.00	-	-	11.13	2.20	~								
25 ~ 26	128.19	1.00	100.00	1.00	-	-	12.62	2.50	~								
26 ~ 27	128.19	1.00	100.00	1.00	-	-	12.62	2.50	~								

様式-3(急) 建築物の構造の規制に必要な衝撃に関する事項	自然現象の種類	急傾斜地の崩壊	箇所番号	Ⅲ-84
	告示番号	第154号	箇所名	仲山
	告示年月日	平成29年3月24日	所在地	秋田県秋田市新城区保多野字恐淵、仲山及び家合