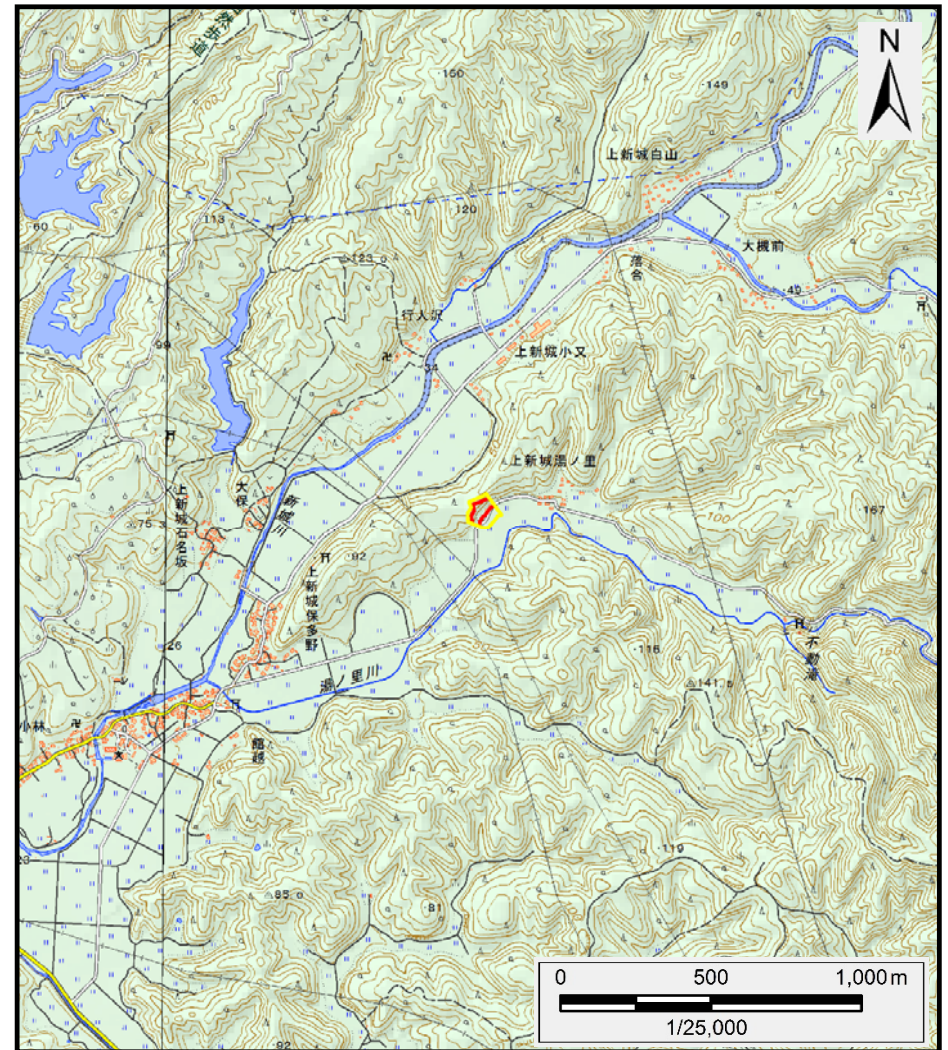


土砂災害警戒区域等の指定の公示に係る図書（その1）



(1/200,000)

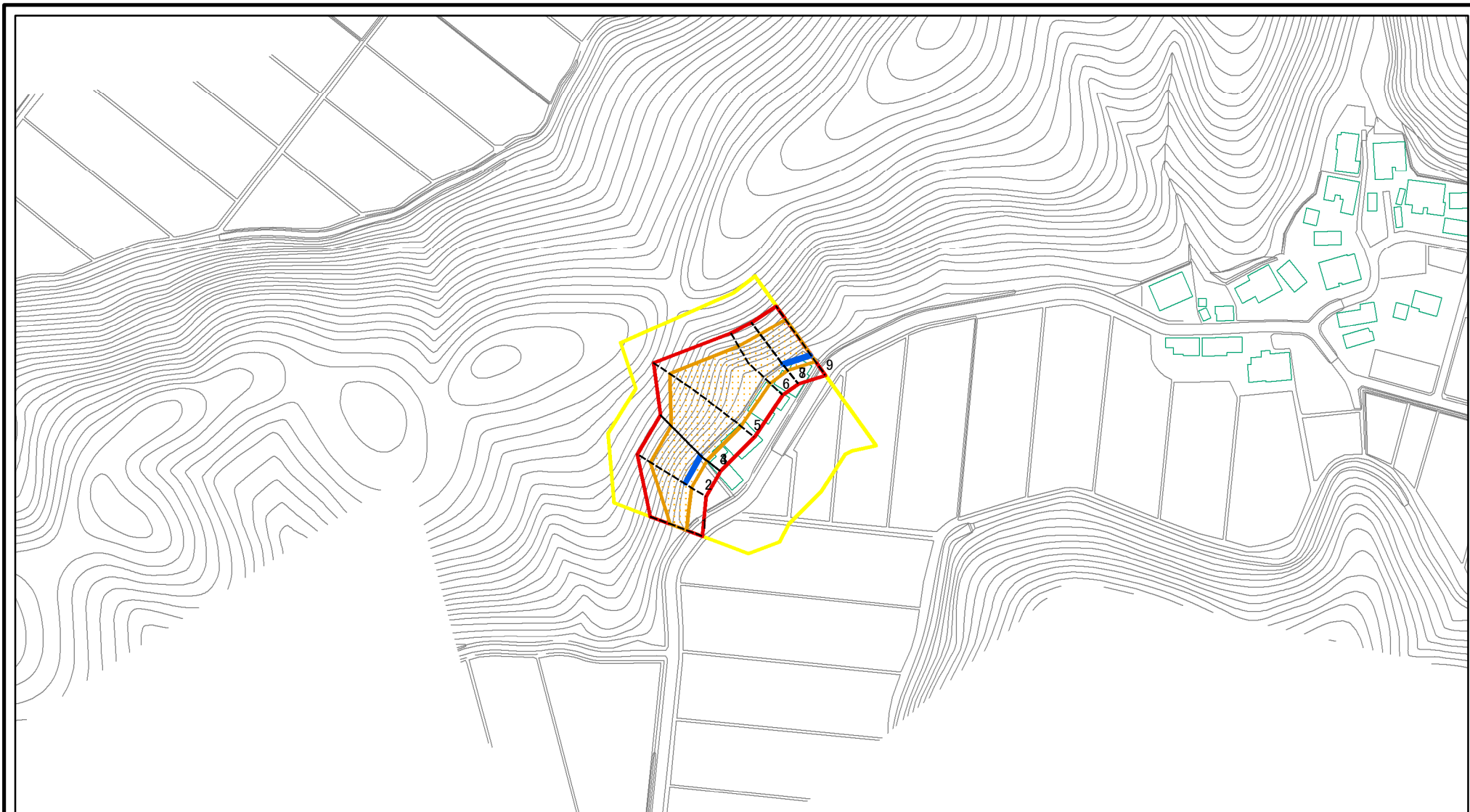


(1/25,000)

様式-1 (急) 土砂災害警戒区域・土砂災害特別警戒区域 位置図	自然現象の種類	急傾斜地の崩壊
	箇所番号	II-464
	箇所名	家ノ前
	所在地	秋田県秋田市上新城湯ノ里字家ノ前、同市上新城保多野字仲山及び同市上新城小又字蛇野

この地図は、国土地理院長の承認を得て、同院発行の電子地形図25000及び電子地形図20万を複製したものである。（承認番号 平28情複、第761号）

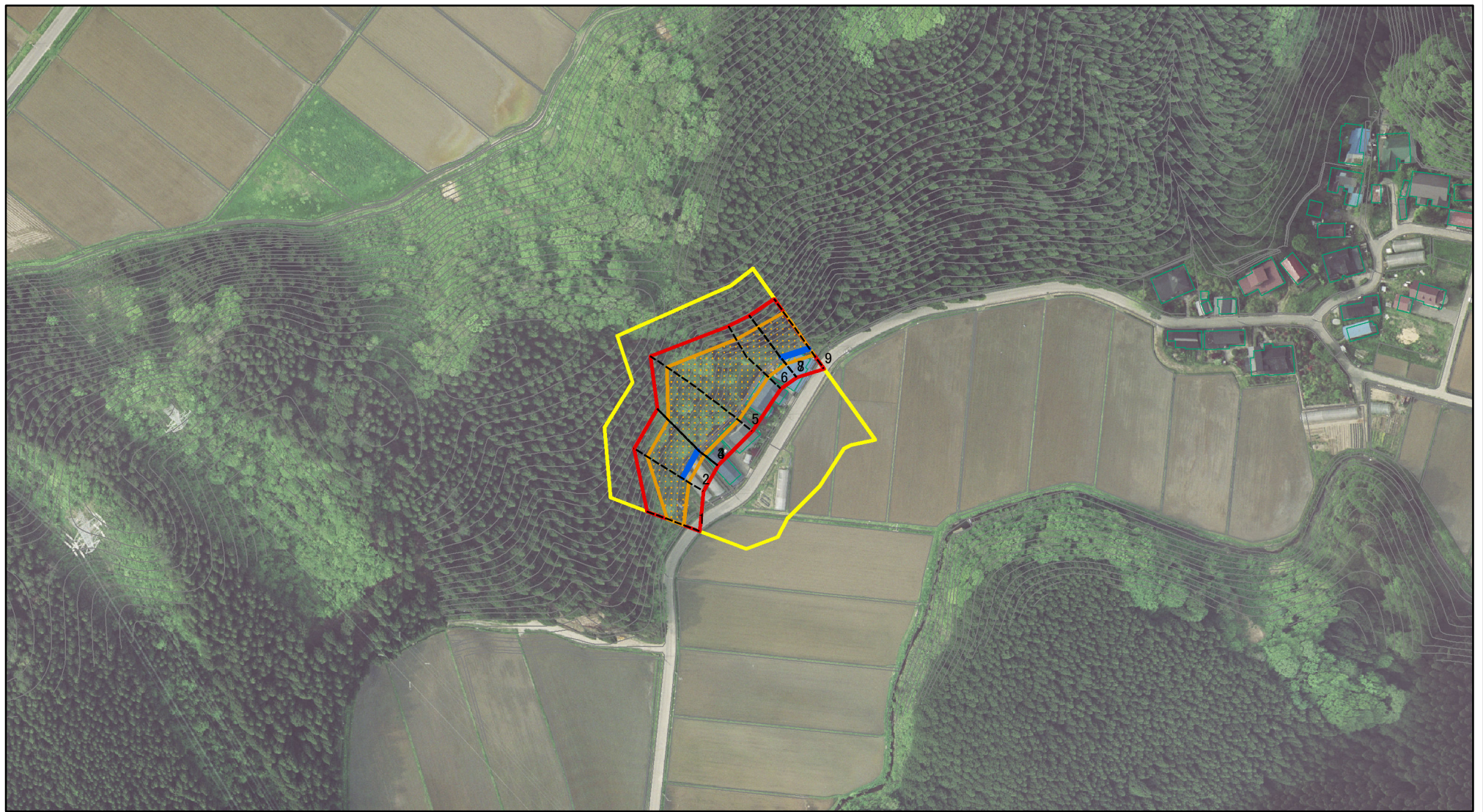
土砂災害警戒区域等の指定の公示に係る図書(その2)



図中の数字は横断測線番号を示す

様式-2(急) 土砂災害警戒区域・土砂災害特別警戒区域 区域図(その1)	土砂災害防止法施行令第二条の基準に該当する区域		N 縮尺 1:2,500	自然現象の種類	急傾斜地の崩壊	箇所番号	II-464
	土砂災害防止法施行令第三条の基準に該当する区域	 		告示番号	第154号	箇所名	家ノ前
	土石等の(移動)高さが1m以下の場合、 土石等の移動による力が100kN/mを超える区域 土石等の堆積の高さが3mを超える区域 それ以外の区域			告示年月日	平成29年3月24日	所在地	秋田県秋田市上新城湯ノ里字家ノ前、 同市上新城保多野字仲山及び 同市上新城小又字蛇野

土砂災害警戒区域等の指定の公示に係る図書(その2)



0 25 50 100
m

図中の数字は横断測線番号を示す

様式-2(急)

土砂災害警戒区域・土砂災害特別警戒区域
区域図(その1)

土砂災害防止法施行令第二条の基準に該当する区域	
土砂災害防止法施行令第三条の基準に該当する区域	
それ以外の区域	

N
縮尺
1:2,500

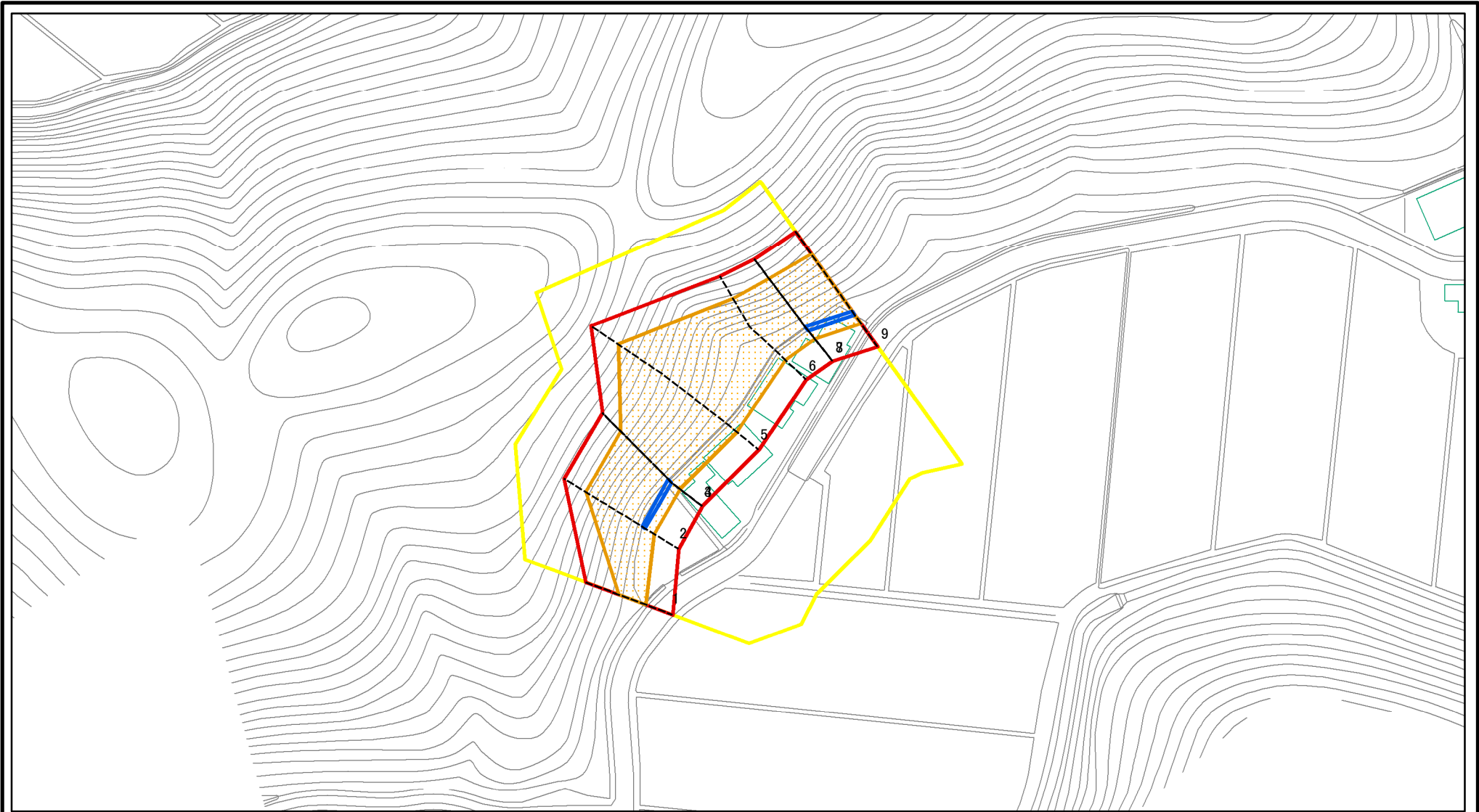
自然現象の種類
告示番号
告示年月日

急傾斜地の崩壊
第154号
平成29年3月24日

箇所番号
箇所名
所在地

II-464
家ノ前
秋田県秋田市上新城湯ノ里字家ノ前、
同市上新城保多野字仲山及び
同市上新城小又字蛇野

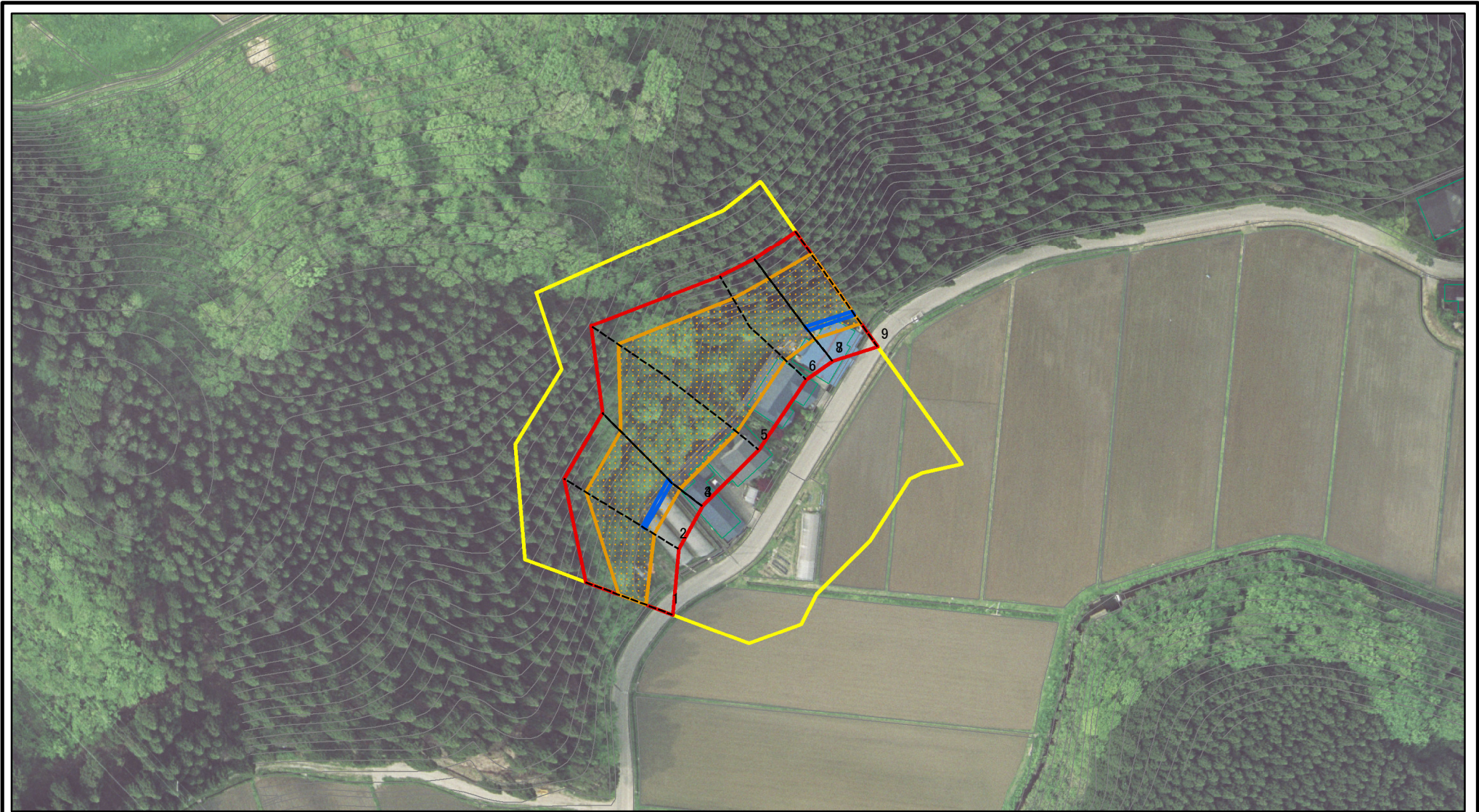
土砂災害警戒区域等の指定の公示に係る図書(その2-1)



図中の数字は横断測線番号を示す

様式-2-1(急) 土砂災害警戒区域・土砂災害特別警戒区域 区域図(その2)	土砂災害防止法施行令第二条の基準に該当する区域		N 縮尺 1:1,500	自然現象の種類	急傾斜地の崩壊	箇所番号	II-464
	土砂災害防止法施行令第三条の基準に該当する区域			告示番号	第154号	箇所名	家ノ前
	それ以外の区域			告示年月日	平成29年3月24日	所在地	秋田県秋田市上新城湯ノ里字家ノ前、同市上新城保多野字仲山及び同市上新城小又字蛇野

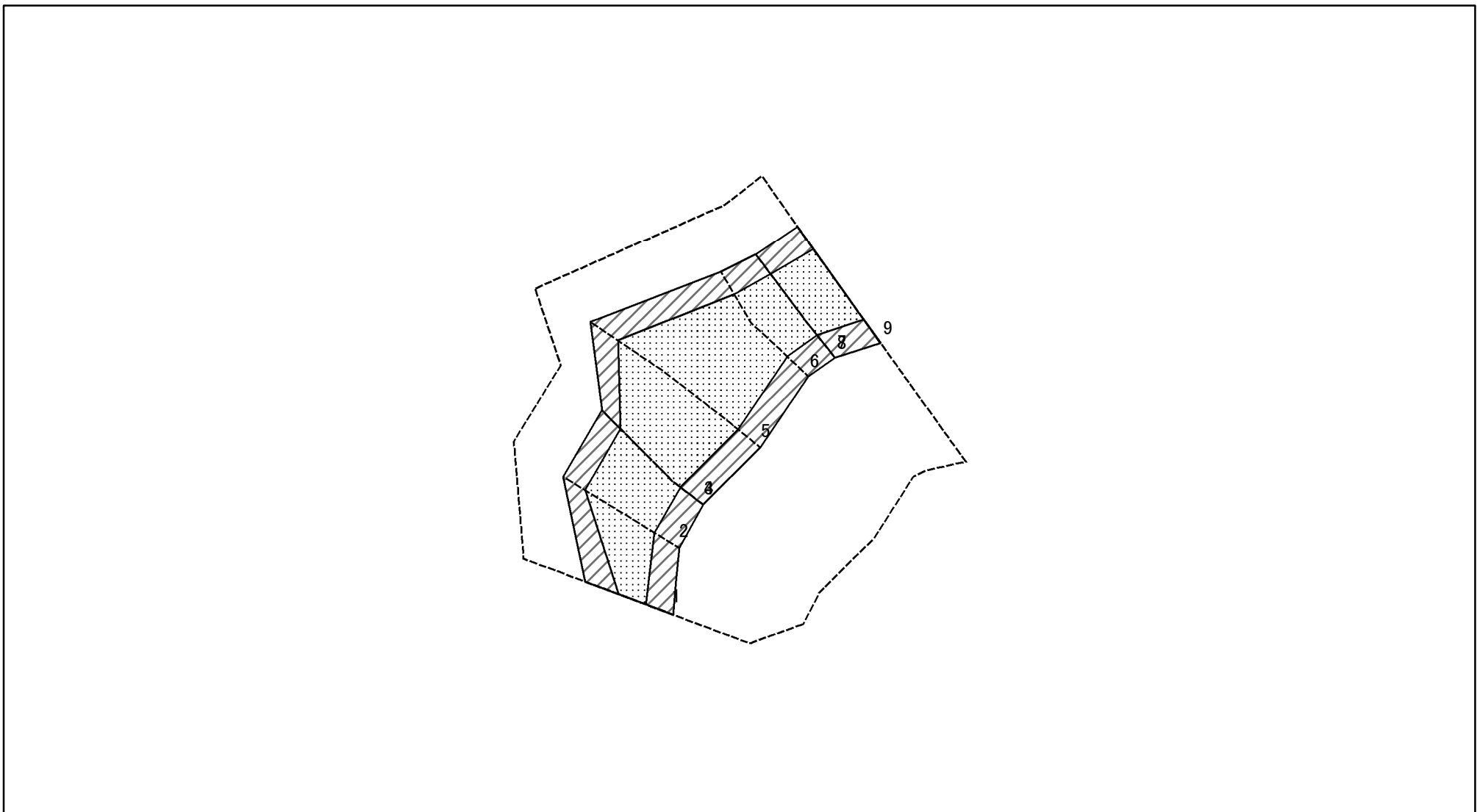
土砂災害警戒区域等の指定の公示に係る図書(その2-1)



図中の数字は横断測線番号を示す

様式-2-1(急) 土砂災害警戒区域・土砂災害特別警戒区域 区域図(その2)	土砂災害防止法施行令第二条の基準に該当する区域		N 縮尺 1:1,500	自然現象の種類	急傾斜地の崩壊	箇所番号	II-464	
	土砂災害防止法施行令第三条の基準に該当する区域			告示番号	第154号	箇所名	家ノ前	
	土砂等の(移動)高さが1m以下の場合、土砂等の移動による力が100kN/mを超える区域			告示年月日	平成29年3月24日	所在地	秋田県秋田市上新城湯ノ里字家ノ前、同市上新城保多野字仲山及び同市上新城小又字蛇野	
	土砂等の堆積の高さが3mを超える区域							
それ以外の区域								

土砂災害警戒区域等の指定の公示に係る図書(その2-2)



0 25 50 100 m

図中の数字は横断測線番号を示す

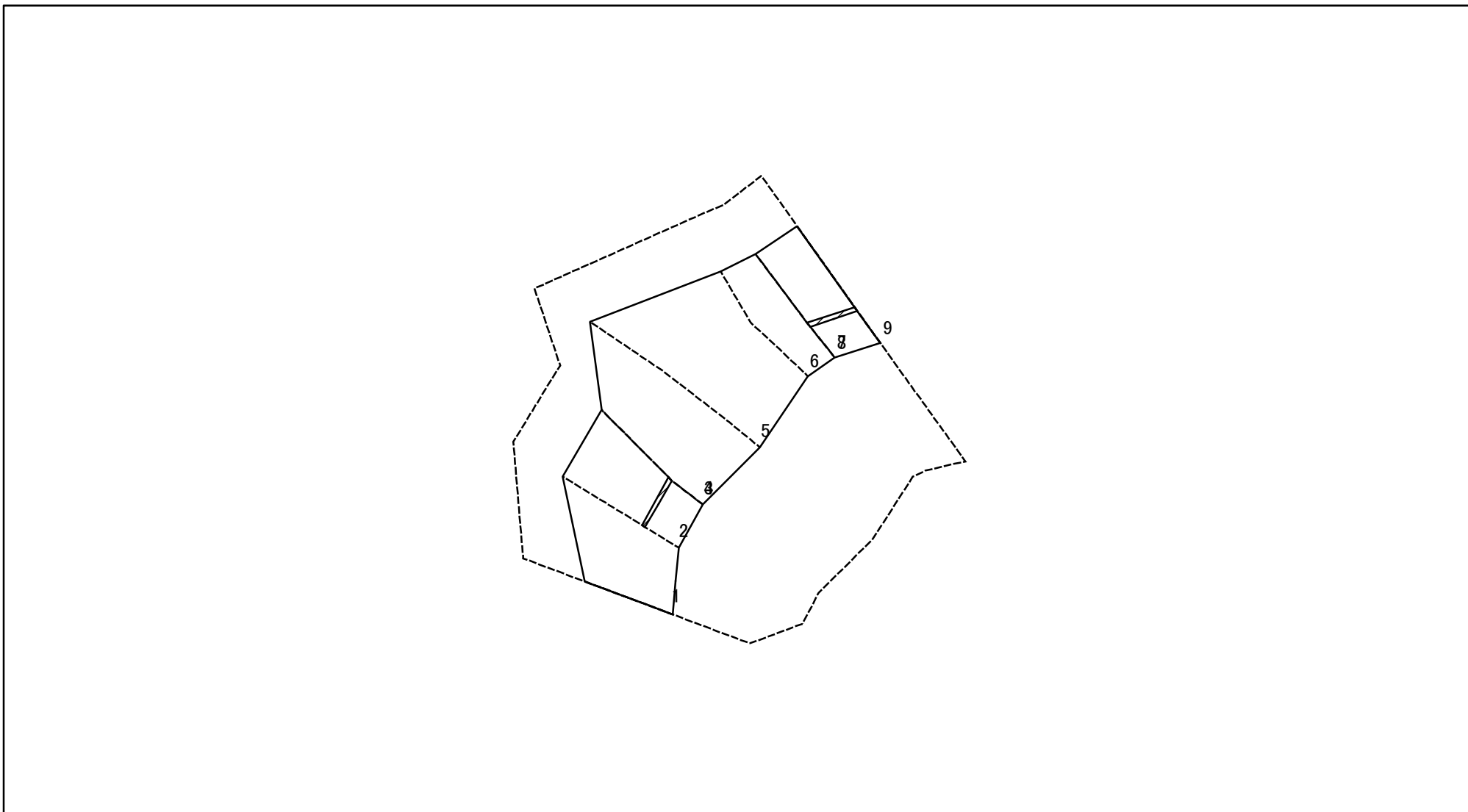
様式-2-2(急)
土砂災害特別警戒区域の区域区分図
(急傾斜地の崩壊に伴う土石等の移動により
建築物の地上部に作用すると想定される力)

土砂災害防止法施行令第二条の基準に該当する区域	
土砂災害防止法施行令第三条の基準に該当する区域	
それ以外の区域	

N
縮尺
1:1,500

自然現象の種類	急傾斜地の崩壊	箇所番号	II-464
告示番号	第154号	箇所名	家ノ前
告示年月日	平成29年3月24日	所在地	秋田県秋田市新城区湯ノ里字家ノ前、同市上新城保多野字仲山及び同市上新城小又字蛇野

土砂災害警戒区域等の指定の公示に係る図書(その2-3)



図中の数字は横断測線番号を示す

様式-2-3(急)
土砂災害特別警戒区域の区域区分図
(急傾斜地の崩壊に伴う土石等の堆積により
建築物の地上部に作用すると想定される力)

土砂災害防止法施行令第二条の基準に該当する区域	
土砂災害防止法施行令第三条の基準に該当する区域	
それ以外の区域	

N
縮尺
1:1,500

自然現象の種類	急傾斜地の崩壊	箇所番号	II-464
告示番号	第154号	箇所名	家ノ前
告示年月日	平成29年3月24日	所在地	秋田県秋田市上新城湯ノ里字家ノ前、同市上新城保多野字仲山及び同市上新城小又字蛇野

