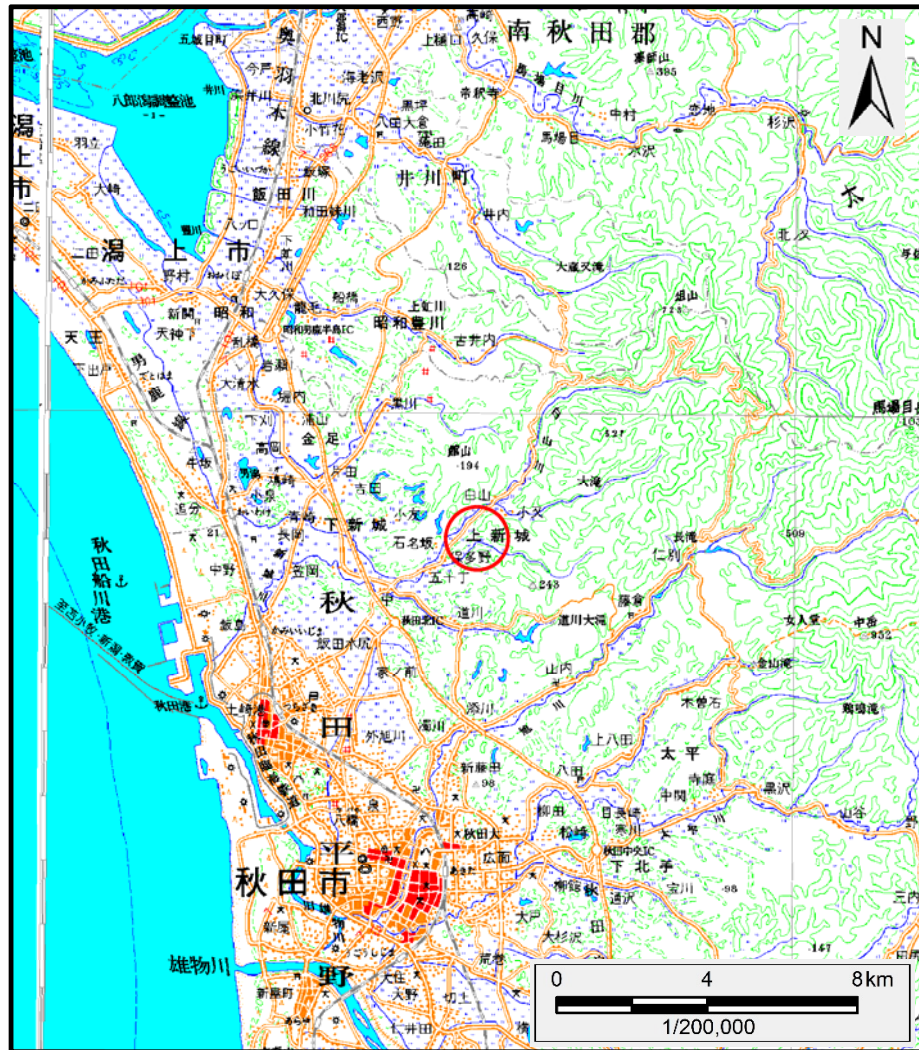
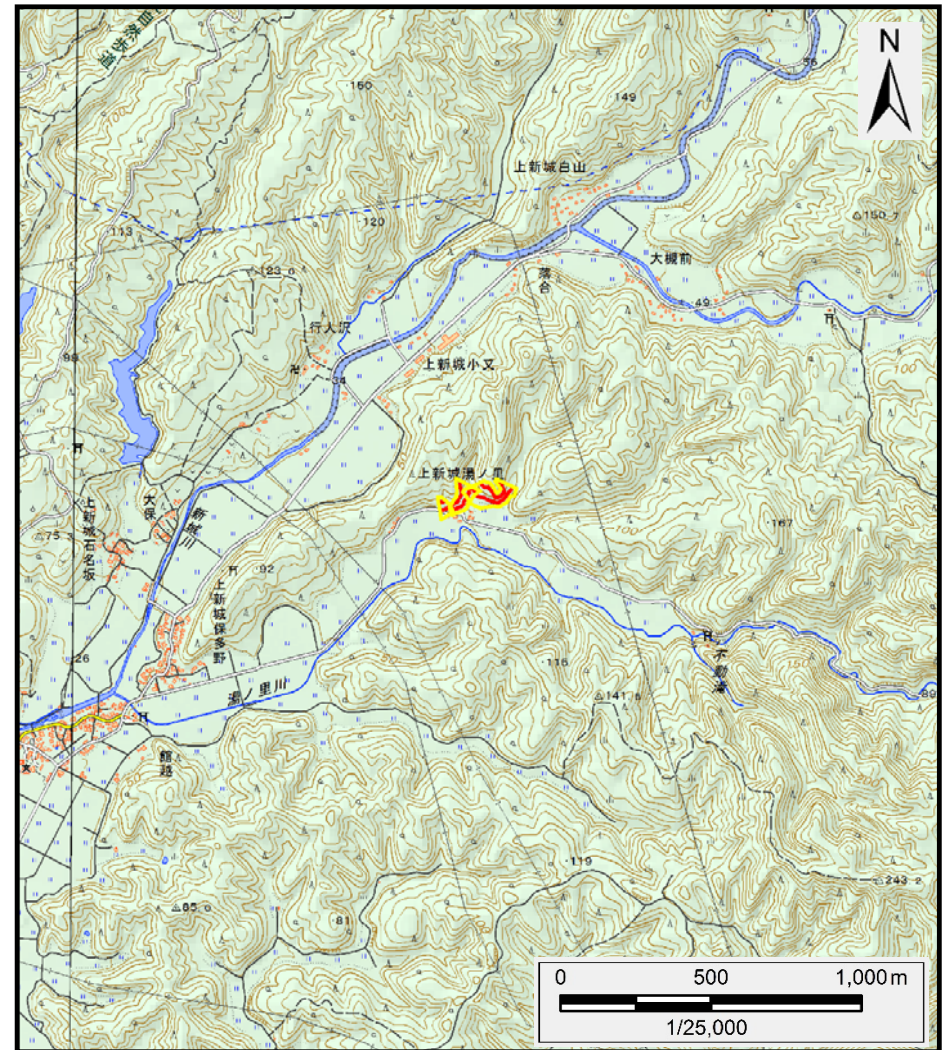


# 土砂災害警戒区域等の指定の公示に係る図書（その1）



(1/200,000)



(1/25,000)

様式-1 (急)  
土砂災害警戒区域・土砂災害特別警戒区域 位置図

自然現象の種類

急傾斜地の崩壊

箇所番号

I-372

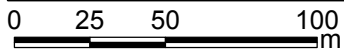
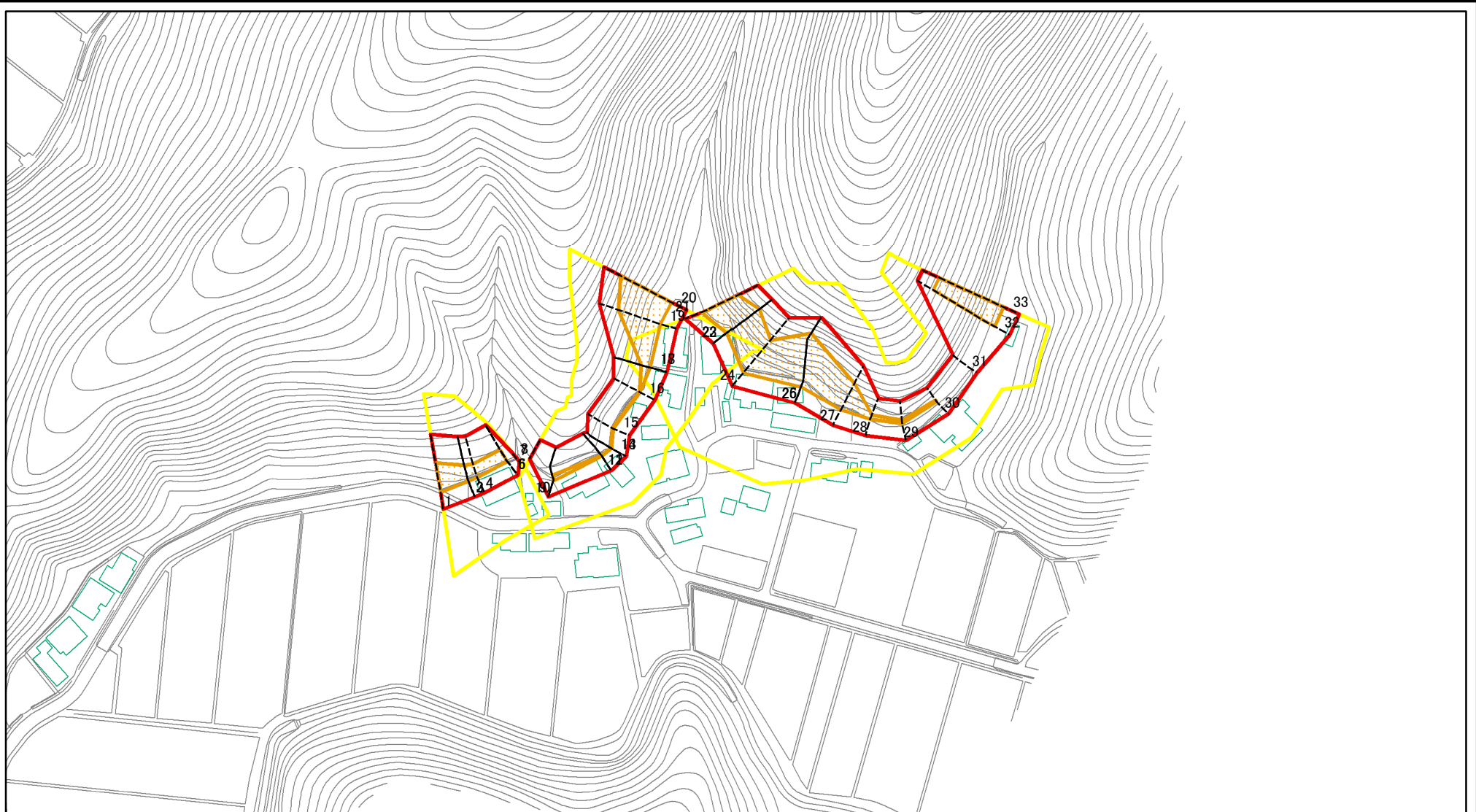
箇所名

上新城湯ノ里

所在地

秋田県秋田市上新城湯ノ里字雷電及び家ノ前

# 土砂災害警戒区域等の指定の公示に係る図書(その2)



図中の数字は横断測線番号を示す

様式-2(急)

土砂災害警戒区域・土砂災害特別警戒区域

区域図(その1)

土砂災害防止法施行令第二条の基準に該当する区域



土砂災害防止法  
施行令第三条の  
基準に該当する  
区域



土石等の(移動)高さが1m以下の場合、  
土石等の移動による力が100kN/mを超える区域



土石等の堆積の高さが3mを超える区域  
それ以外の区域



N  
縮尺  
1:2,500

自然現象  
の種類

急傾斜地の崩壊

箇所番号

I-372

告示番号

第154号

箇所名

上新城湯ノ里

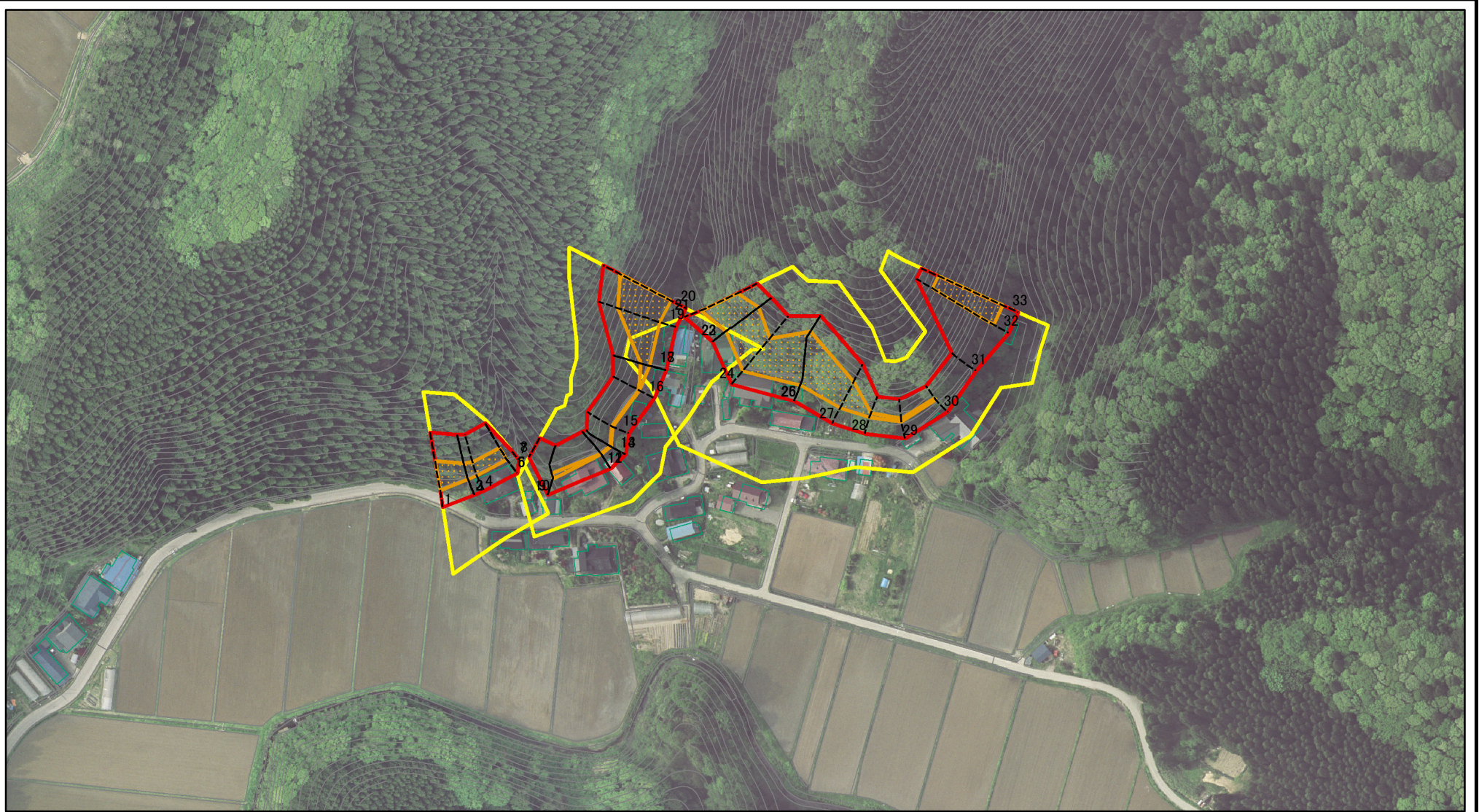
告示年月日

平成29年3月24日

所在地

秋田県秋田市上新城湯ノ里  
字雷電及び家ノ前

# 土砂災害警戒区域等の指定の公示に係る図書(その2)



0 25 50 100  
m

図中の数字は横断測線番号を示す

様式-2(急)

土砂災害警戒区域・土砂災害特別警戒区域

区域図(その1)

土砂災害防止法施行令第二条の基準に該当する区域



土砂災害防止法  
施行令第三条の  
基準に該当する  
区域

それ以外の区域



縮尺

1:2,500

自然現象  
の種類

急傾斜地の崩壊

告示番号

第154号

告示年月日

平成29年3月24日

箇所番号

I-372

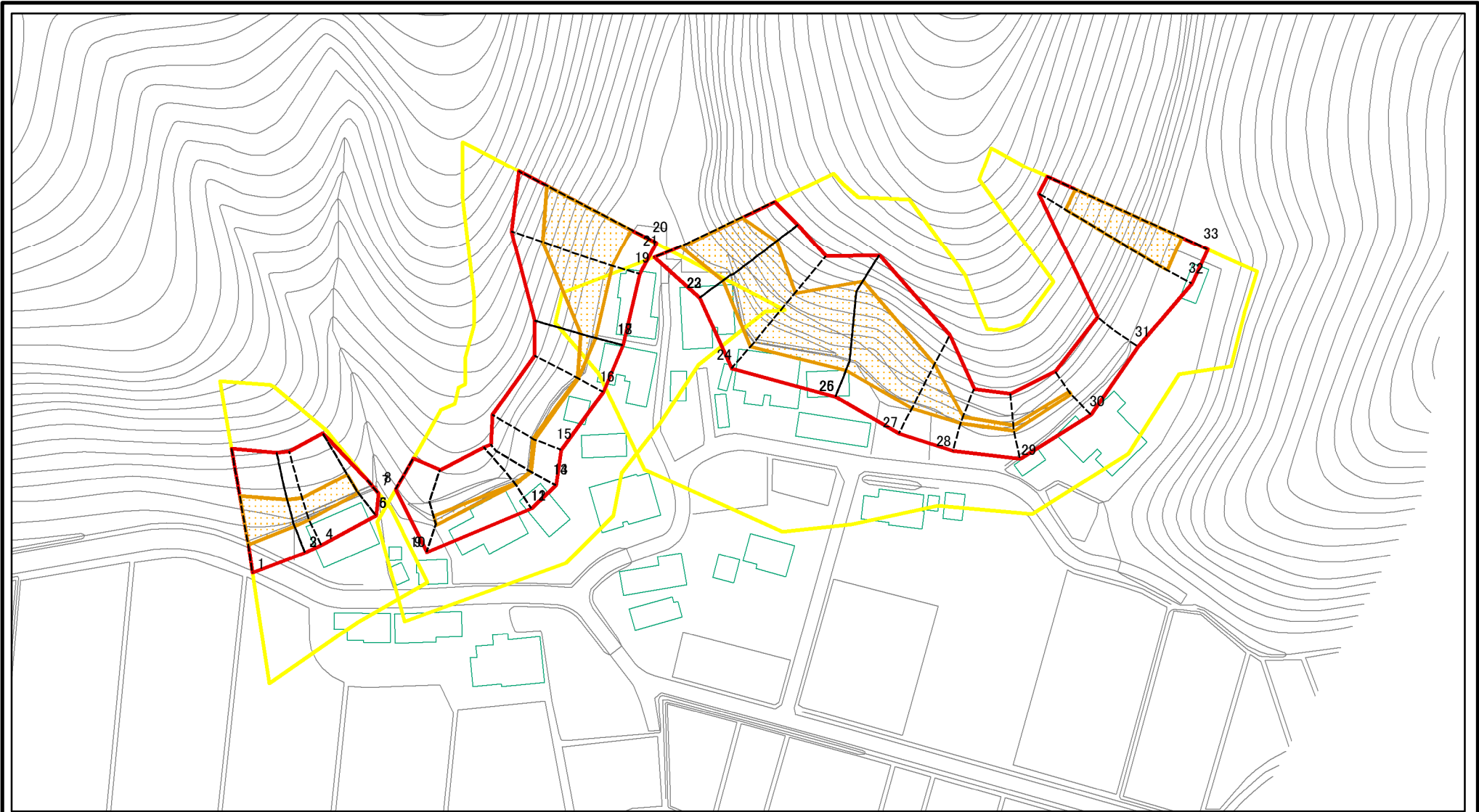
箇所名

上新城湯ノ里

所在地

秋田県秋田市上新城湯ノ里  
字雷電及び家ノ前

# 土砂災害警戒区域等の指定の公示に係る図書(その2-1)



図中の数字は横断測線番号を示す

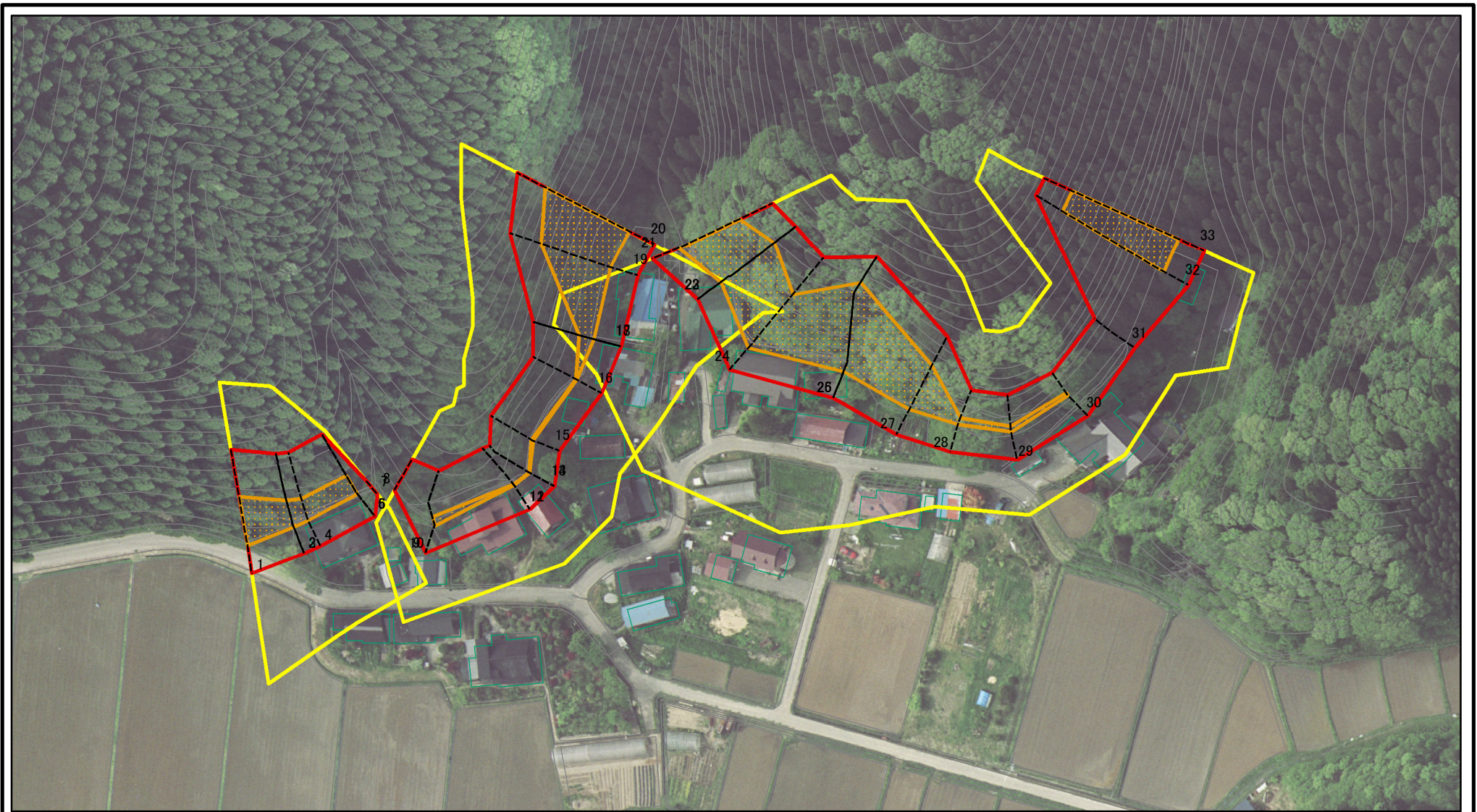
様式-2-1(急)  
土砂災害警戒区域・土砂災害特別警戒区域  
区域図(その2)

土砂災害防止法施行令第二条の基準に該当する区域	
土砂災害防止法施行令第三条の基準に該当する区域	
それ以外の区域	

N	縮尺 1:1,500

自然現象の種類	急傾斜地の崩壊	箇所番号	I-372
告示番号	第154号	箇所名	上新城湯ノ里
告示年月日	平成29年3月24日	所在地	秋田県秋田市上新城湯ノ里 字雷電及び家ノ前

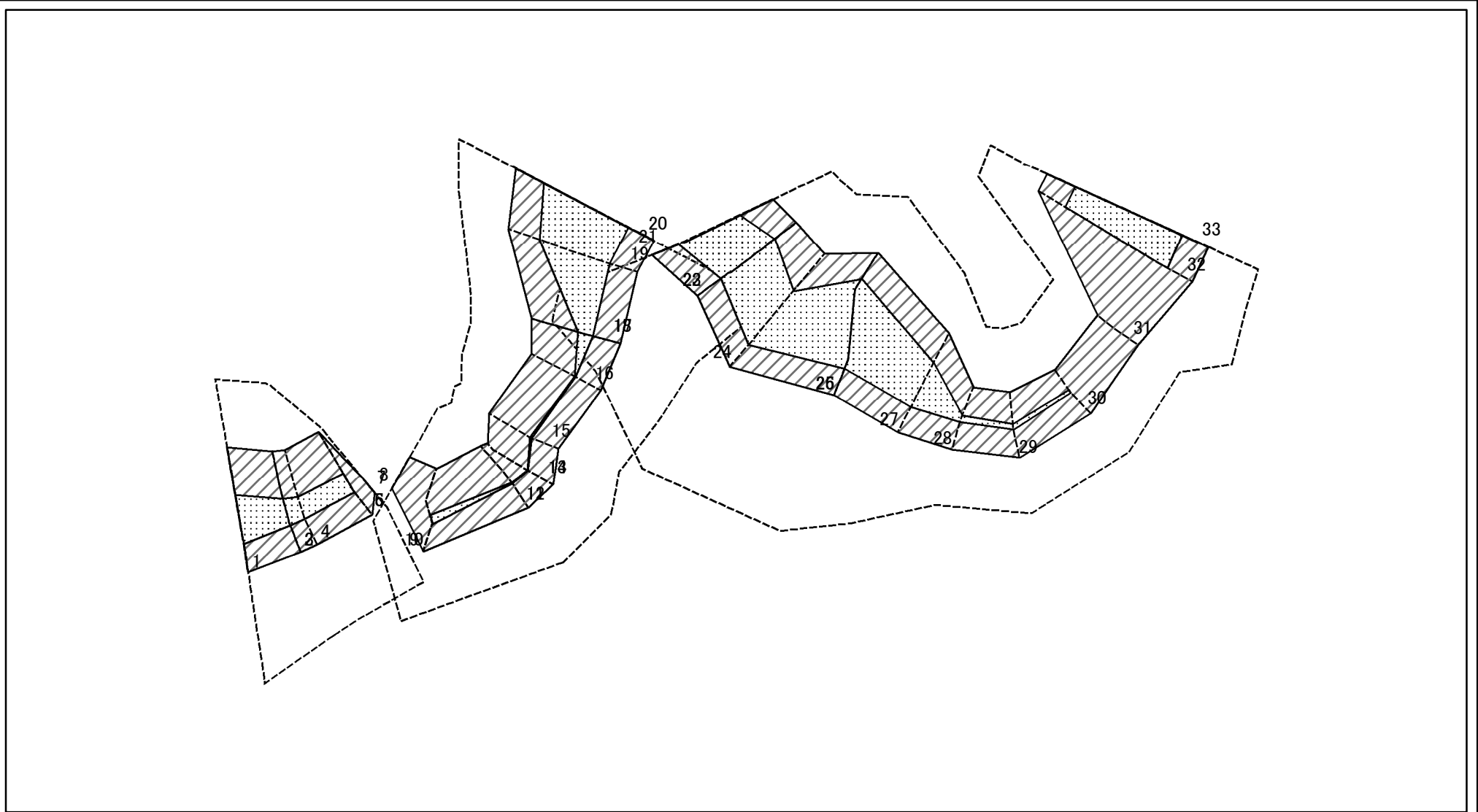
# 土砂災害警戒区域等の指定の公示に係る図書(その2-1)



図中の数字は横断測線番号を示す

様式-2-1(急) 土砂災害警戒区域・土砂災害特別警戒区域 区域図(その2)	土砂災害防止法施行令第二条の基準に該当する区域			N 縮尺 1:1,500	自然現象の種類	急傾斜地の崩壊	箇所番号	I-372
	土砂災害防止法施行令第三条の基準に該当する区域	土石等の(移動)高さが1m以下の場合、土石等の移動による力が100kN/mを超える区域			告示番号	第154号	箇所名	上新城湯ノ里
		土石等の堆積の高さが3mを超える区域			告示年月日	平成29年3月24日	所在地	秋田県秋田市上新城湯ノ里 字雷電及び家ノ前
		それ以外の区域						

# 土砂災害警戒区域等の指定の公示に係る図書(その2-2)



図中の数字は横断測線番号を示す

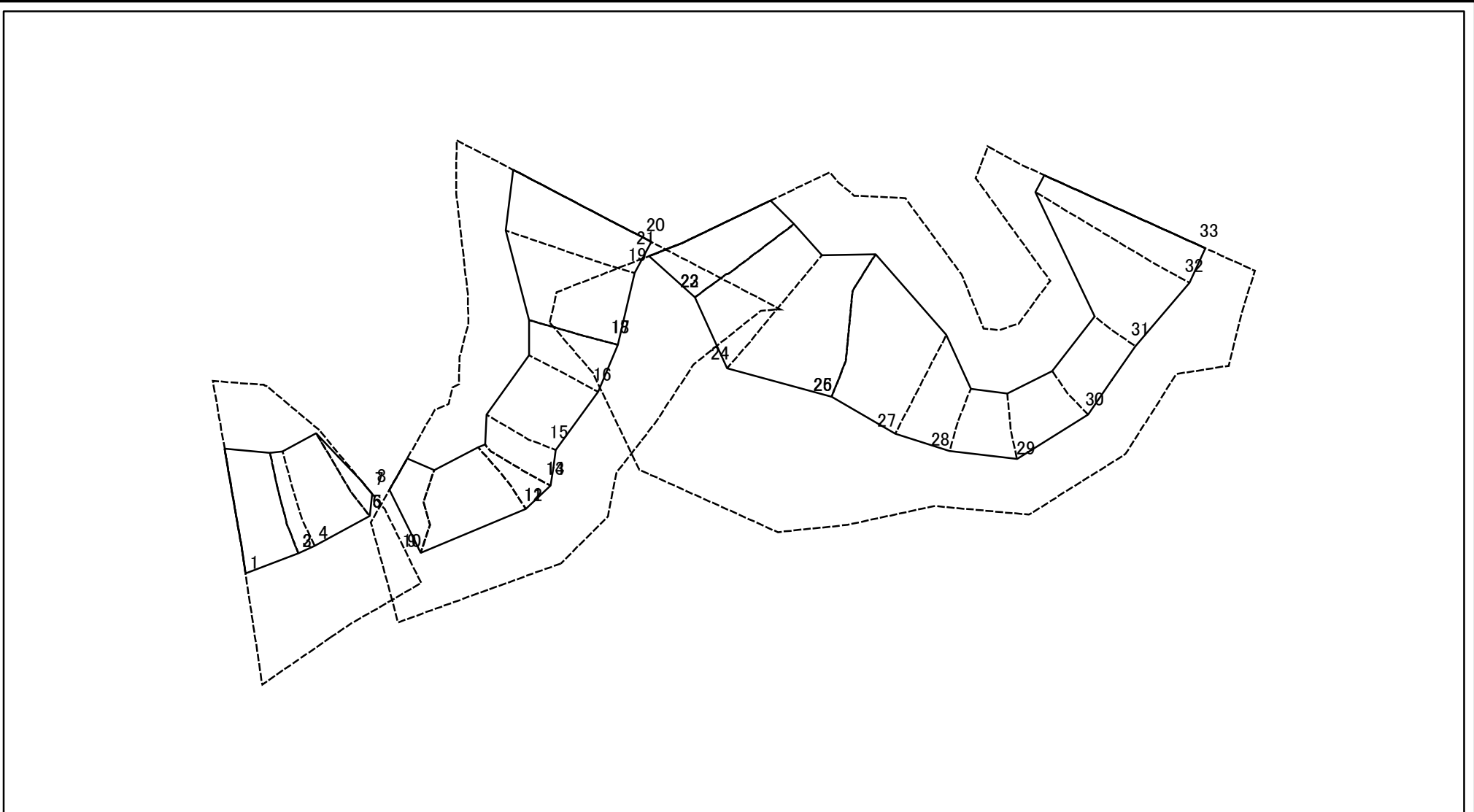
様式-2-2(急)  
土砂災害特別警戒区域の区域区分図  
(急傾斜地の崩壊に伴う土石等の移動により  
建築物の地上部に作用すると想定される力)

土砂災害防止法施行令第二条の基準に該当する区域	
土砂災害防止法施行令第三条の基準に該当する区域	
それ以外の区域	

縮尺	1:1,500
----	---------

自然現象の種類	急傾斜地の崩壊	箇所番号	I-372
告示番号	第154号	箇所名	上新城湯ノ里
告示年月日	平成29年3月24日	所在地	秋田県秋田市上新城湯ノ里 字雷電及び家ノ前

# 土砂災害警戒区域等の指定の公示に係る図書(その2-3)



図中の数字は横断測線番号を示す

様式-2-3(急)  
 土砂災害特別警戒区域の区域区分図  
 (急傾斜地の崩壊に伴う土石等の堆積により  
 建築物の地上部に作用すると想定される力)

土砂災害防止法施行令第二条の基準に該当する区域	
土砂災害防止法施行令第三条の基準に該当する区域	
それ以外の区域	

N  
  
 縮尺  
 1:1,500

自然現象の種類	急傾斜地の崩壊	箇所番号	I-372
告示番号	第154号	箇所名	上新城湯ノ里
告示年月日	平成29年3月24日	所在地	秋田県秋田市上新城湯ノ里 字雷電及び家ノ前

# 土砂災害警戒区域等の指定の公示に係る図書(その3)(案)

(1/1)

横断測線の区間	土石等の移動により建築物の地上部に作用すると想定される力				土石等の堆積により建築物の地上部に作用すると想定される力				横断測線の区間	土石等の移動により建築物の地上部に作用すると想定される力				土石等の堆積により建築物の地上部に作用すると想定される力			
	土石等の(移動)高さが1m以下の場合、土石等の移動による力が100kN/m <sup>2</sup> を超える区域		それ以外の区域		土石等の堆積の高さが3mを超える区域		それ以外の区域			土石等の(移動)高さが1m以下の場合、土石等の移動による力が100kN/m <sup>2</sup> を超える区域		それ以外の区域		土石等の堆積の高さが3mを超える区域		それ以外の区域	
	力の大きさのうち最大のもの (kN/m <sup>2</sup> )	土石等の高さ (m)	力の大きさのうち最大のもの (kN/m <sup>2</sup> )	土石等の高さ (m)	力の大きさのうち最大のもの (kN/m <sup>2</sup> )	土石等の高さ (m)	力の大きさのうち最大のもの (kN/m <sup>2</sup> )	土石等の高さ (m)		力の大きさのうち最大のもの (kN/m <sup>2</sup> )	土石等の高さ (m)	力の大きさのうち最大のもの (kN/m <sup>2</sup> )	土石等の高さ (m)	力の大きさのうち最大のもの (kN/m <sup>2</sup> )	土石等の高さ (m)	力の大きさのうち最大のもの (kN/m <sup>2</sup> )	土石等の高さ (m)
1 ~ 2	117.84	1.00	100.00	1.00	-	-	10.61	2.10	27 ~ 28	126.79	1.00	100.00	1.00	-	-	11.25	2.23
2 ~ 3	111.37	1.00	100.00	1.00	-	-	10.61	2.10	28 ~ 29	105.55	1.00	100.00	1.00	-	-	10.59	2.09
3 ~ 4	111.37	1.00	100.00	1.00	-	-	9.78	1.93	29 ~ 30	104.39	1.00	100.00	1.00	-	-	11.59	2.29
4 ~ 5	109.99	1.00	100.00	1.00	-	-	9.78	1.94	30 ~ 31	-	-	100.00	1.00	-	-	11.83	2.34
5 ~ 6	109.59	1.00	100.00	1.00	-	-	10.62	2.10	31 ~ 32	-	-	100.00	1.00	-	-	15.16	3.00
6 ~ 7	-	-	100.00	1.00	-	-	10.62	2.10	32 ~ 33	145.97	1.00	100.00	1.00	-	-	15.16	3.00
8 ~ 9	-	-	100.00	1.00	-	-	9.84	1.95	~								
9 ~ 10	104.47	1.00	100.00	1.00	-	-	9.77	1.93	~								
10 ~ 11	104.47	1.00	100.00	1.00	-	-	9.79	1.94	~								
11 ~ 12	100.67	1.00	100.00	1.00	-	-	9.79	1.94	~								
12 ~ 13	100.67	1.00	100.00	1.00	-	-	9.79	1.94	~								
13 ~ 14	100.47	1.00	100.00	1.00	-	-	9.77	1.93	~								
14 ~ 15	100.89	1.00	100.00	1.00	-	-	9.80	1.94	~								
15 ~ 16	100.89	1.00	100.00	1.00	-	-	9.80	1.94	~								
16 ~ 17	107.12	1.00	100.00	1.00	-	-	9.79	1.94	~								
17 ~ 18	107.12	1.00	100.00	1.00	-	-	9.79	1.94	~								
18 ~ 19	134.71	1.00	100.00	1.00	-	-	12.84	2.54	~								
19 ~ 20	141.21	1.00	100.00	1.00	-	-	14.60	2.89	~								
21 ~ 22	140.65	1.00	100.00	1.00	-	-	13.55	2.68	~								
22 ~ 23	140.65	1.00	100.00	1.00	-	-	13.55	2.68	~								
23 ~ 24	140.65	1.00	100.00	1.00	-	-	12.10	2.39	~								
24 ~ 25	141.77	1.00	100.00	1.00	-	-	13.04	2.58	~								
25 ~ 26	141.77	1.00	100.00	1.00	-	-	14.68	2.91	~								
26 ~ 27	141.77	1.00	100.00	1.00	-	-	14.68	2.91	~								

様式-3(急)  建築物の構造の規制に必要な衝撃に関する事項	自然現象の種類	急傾斜地の崩壊	箇所番号	I-372
	告示番号	第154号	箇所名	上新城湯ノ里
	告示年月日	平成29年3月24日	所在地	秋田県秋田市上新城湯ノ里字雷電及び家ノ前