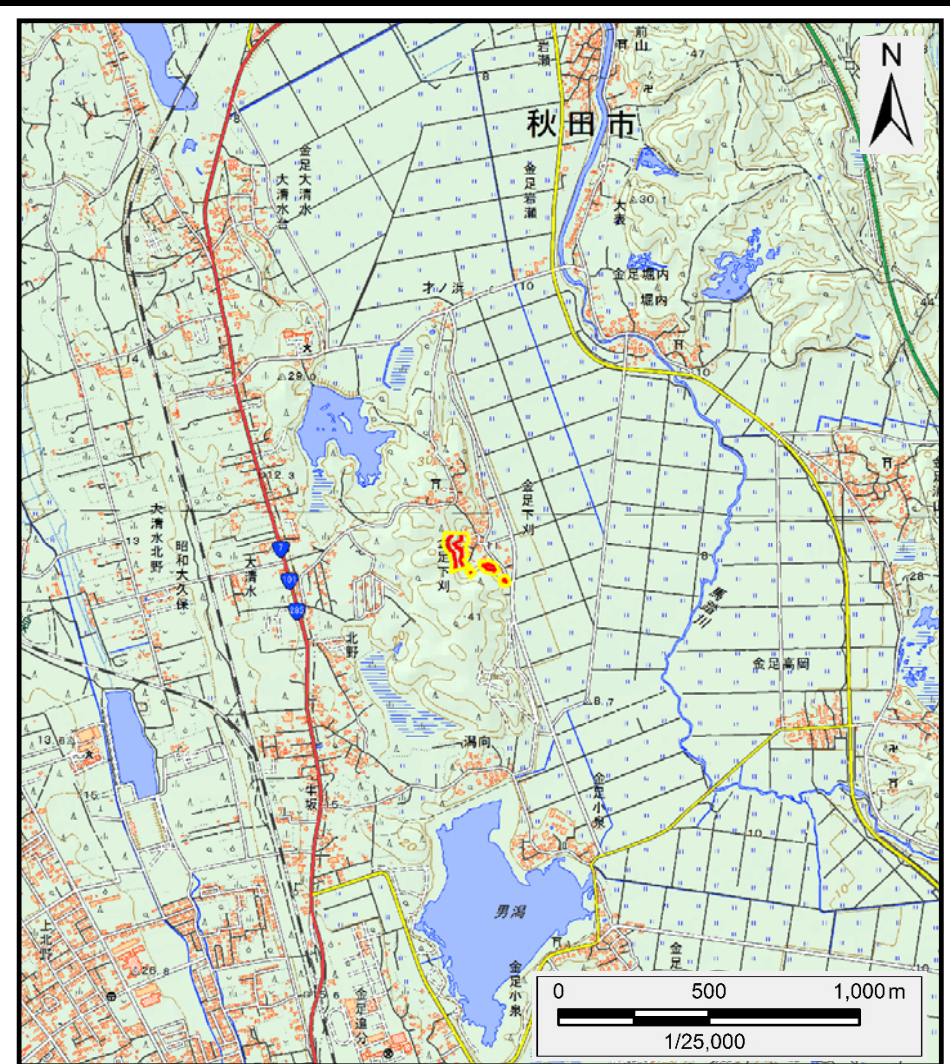


# 土砂災害警戒区域等の指定の公示に係る図書（その1）



(1/200,000)

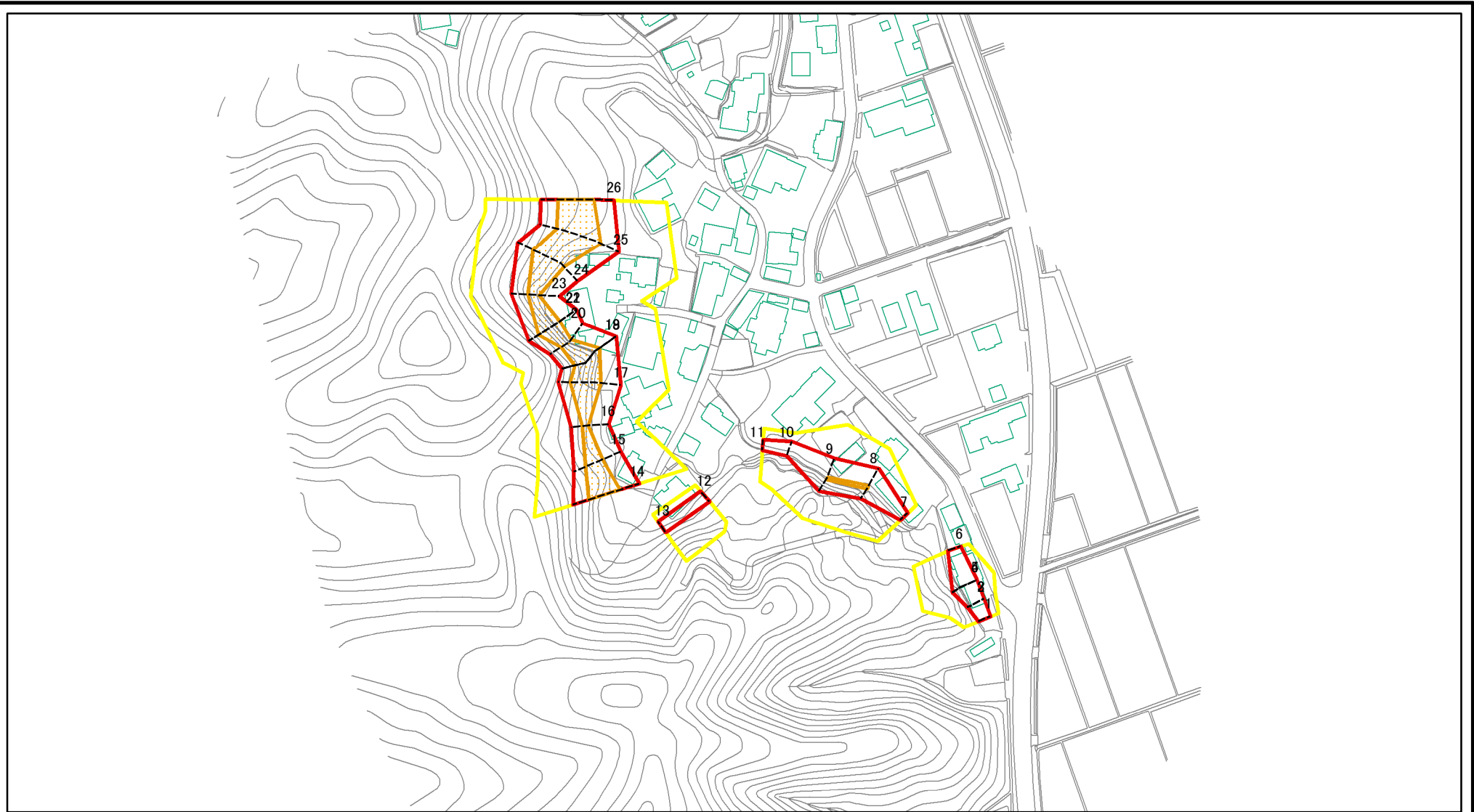


(1/25,000)

様式-1 (急) 土砂災害警戒区域・土砂災害特別警戒区域 位置図	自然現象の種類	急傾斜地の崩壊
	箇所番号	I-366
	箇所名	前田
	所在地	秋田県秋田市金足下川字前田及び深田

この地図は、国土地理院長の承認を得て、同院発行の電子地形図25000及び電子地形図20万を複製したものである。（承認番号 平28情複、第761号）

# 土砂災害警戒区域等の指定の公示に係る図書(その2)



図中の数字は横断測線番号を示す

様式-2(急)

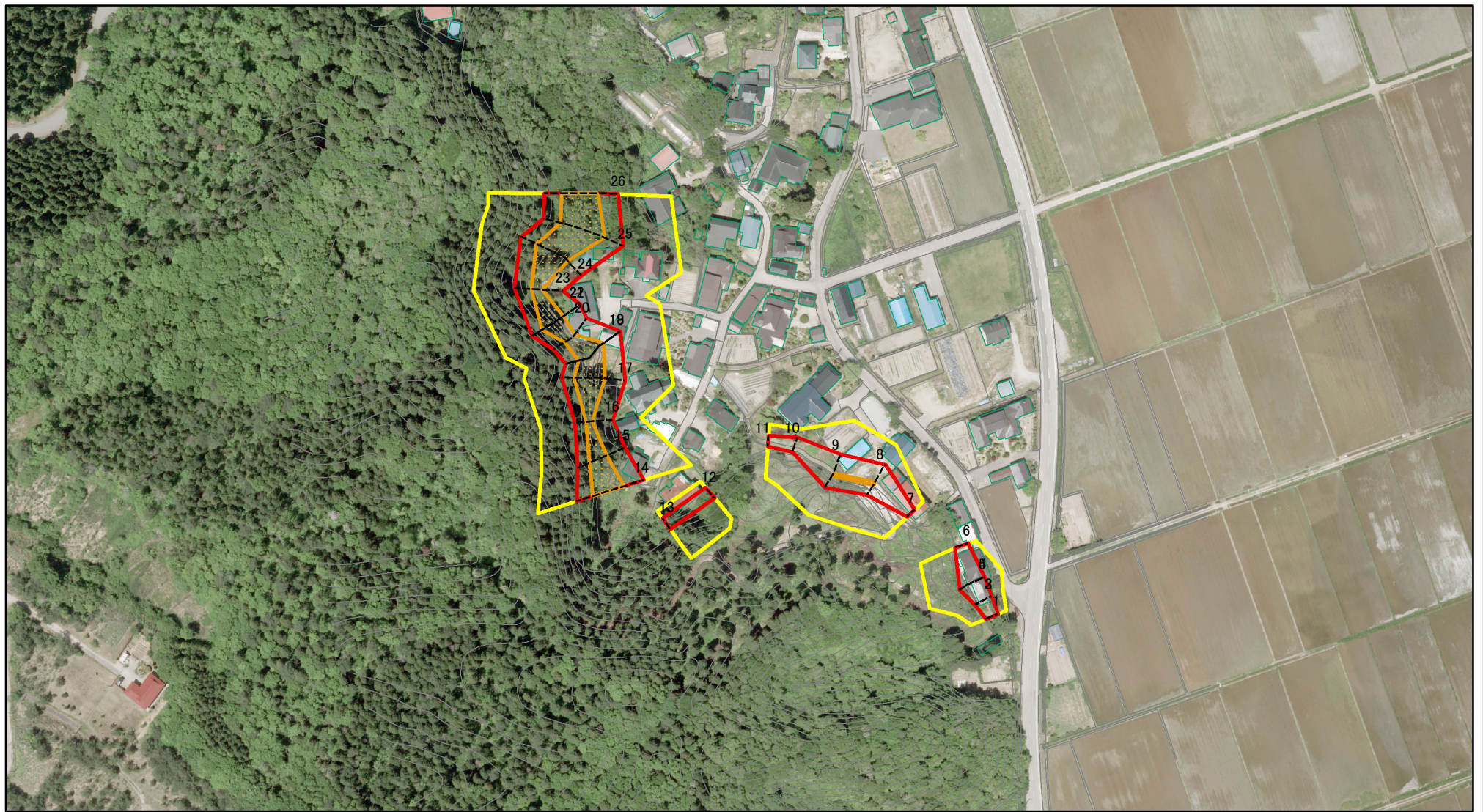
土砂災害警戒区域・土砂災害特別警戒区域  
区域図(その1)

土砂災害防止法施行令第二条の基準に該当する区域	
土砂災害防止法施行令第三条の基準に該当する区域	
それ以外の区域	

N	
縮尺	1:2,500

自然現象の種類	急傾斜地の崩壊	箇所番号	I-366
告示番号	第154号	箇所名	前田
告示年月日	平成29年3月24日	所在地	秋田県秋田市金足下刈 字前田及び深田

# 土砂災害警戒区域等の指定の公示に係る図書(その2)



図中の数字は横断測線番号を示す

様式-2(急)

土砂災害警戒区域・土砂災害特別警戒区域

区域図(その1)

土砂災害防止法施行令第二条の基準に該当する区域



土砂災害防止法  
施行令第三条の  
基準に該当する  
区域



土砂等の(移動)高さが1m以下の場合、  
土砂等の移動による力が100kN/mを超える区域  
土砂等の堆積の高さが3mを超える区域  
それ以外の区域



縮尺  
1:2,500

自然現象  
の種類

急傾斜地の崩壊

告示番号

第154号

告示年月日

平成29年3月24日

箇所番号

I-366

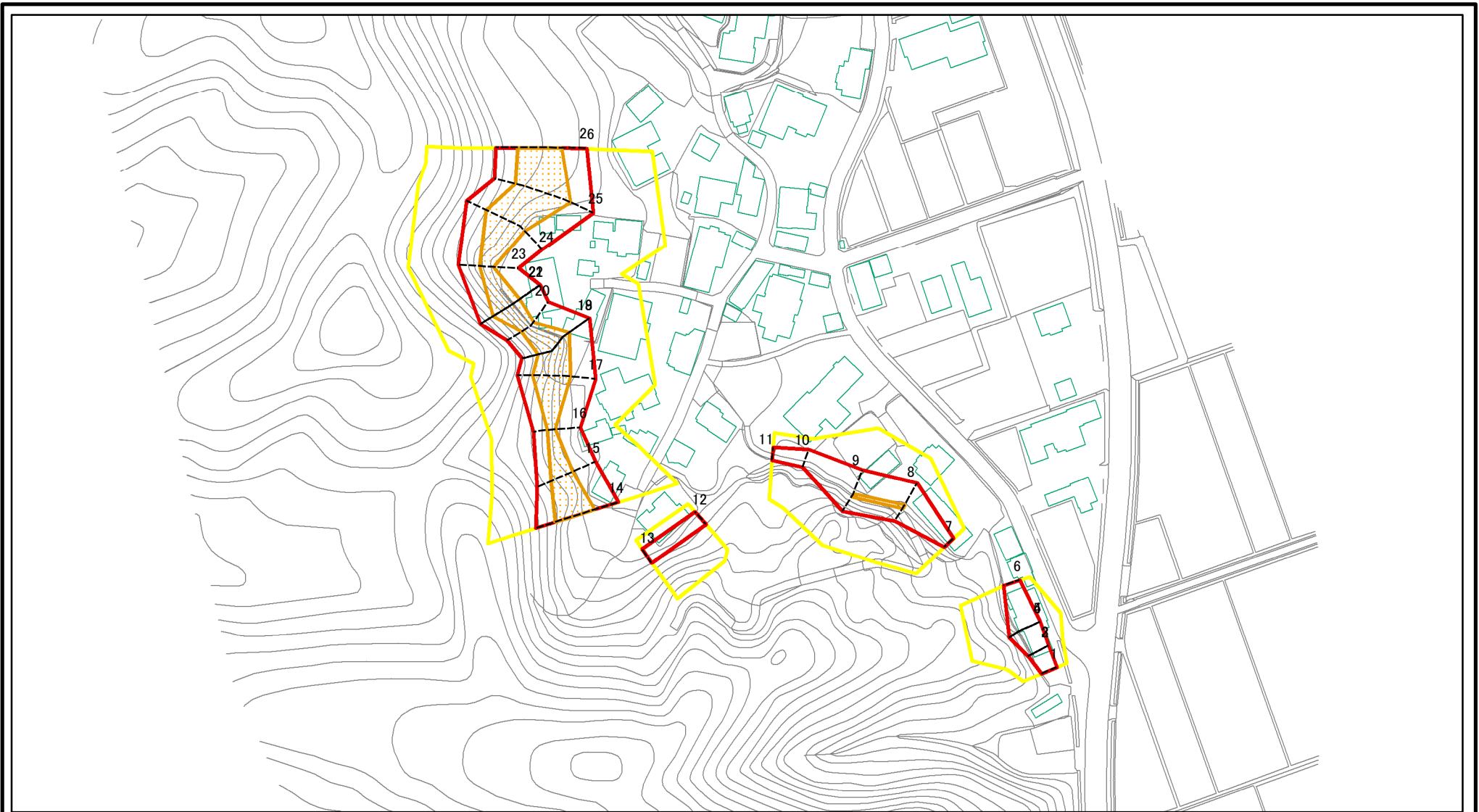
箇所名

前田

所在地

秋田県秋田市金足下刈  
字前田及び深田

# 土砂災害警戒区域等の指定の公示に係る図書(その2-1)



図中の数字は横断測線番号を示す

様式-2-1(急) 土砂災害警戒区域・土砂災害特別警戒区域 区域図(その2)	土砂災害防止法施行令第二条の基準に該当する区域		N 縮尺 1:2,000	自然現象の種類	急傾斜地の崩壊	箇所番号	I-366	
	土砂災害防止法施行令第三条の基準に該当する区域			告示番号	第154号	箇所名	前田	
	土砂等の(移動)高さが1m以下の場合、土砂等の移動による力が100kN/mを超える区域			告示年月日	平成29年3月24日	所在地	秋田県秋田市金足下刈 字前田及び深田	
	土砂等の堆積の高さが3mを超える区域							
それ以外の区域								

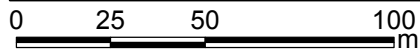
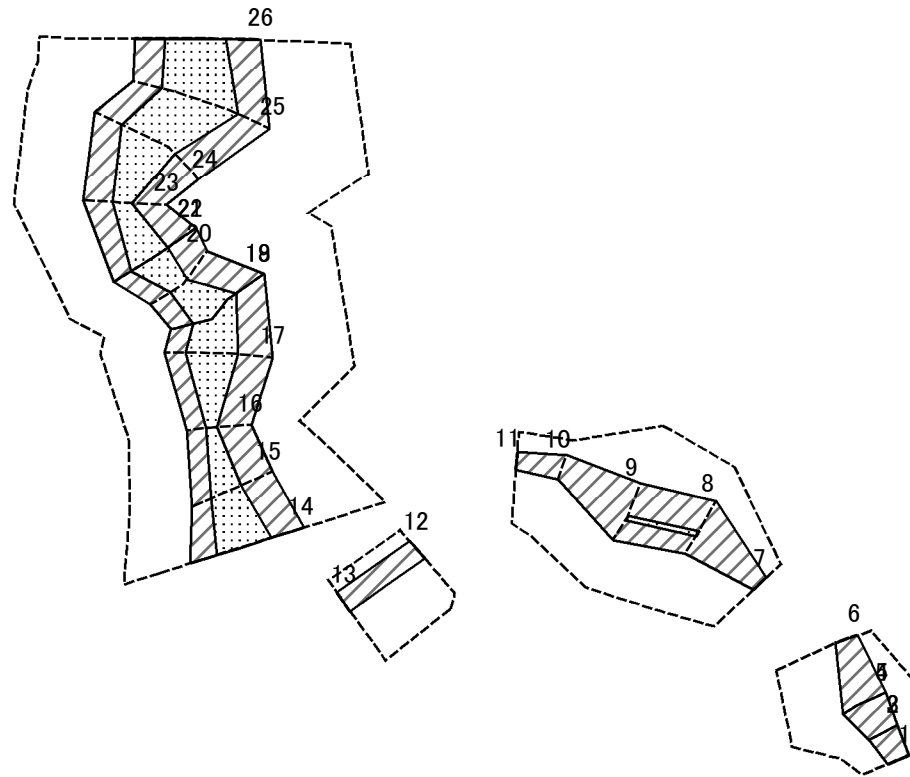
# 土砂災害警戒区域等の指定の公示に係る図書(その2-1)



図中の数字は横断測線番号を示す

様式-2-1(急) 土砂災害警戒区域・土砂災害特別警戒区域 区域図(その2)	土砂災害防止法施行令第二条の基準に該当する区域		N 縮尺 1:2,000	自然現象の種類	急傾斜地の崩壊	箇所番号	I-366
	土砂災害防止法施行令第三条の基準に該当する区域			告示番号	第154号	箇所名	前田
	土砂等の(移動)高さが1m以下の場合、土砂等の移動による力が100kN/mを超える区域		告示年月日 平成29年3月24日	所在地 秋田県秋田市金足下川 字前田及び深田			
	土砂等の堆積の高さが3mを超える区域						
それ以外の区域							

# 土砂災害警戒区域等の指定の公示に係る図書(その2-2)



図中の数字は横断測線番号を示す

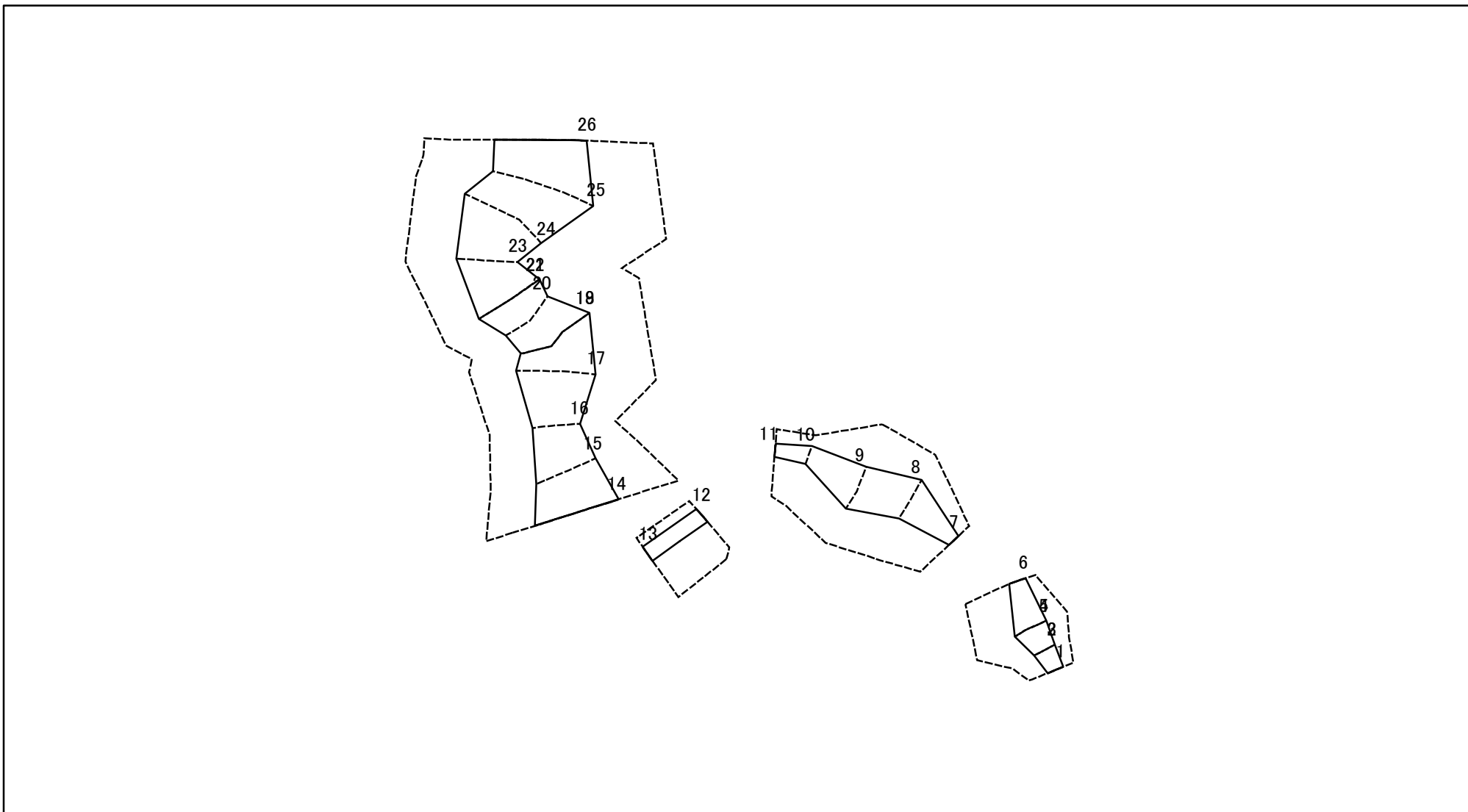
様式-2-2(急)  
土砂災害特別警戒区域の区域区分図  
(急傾斜地の崩壊に伴う土石等の移動により  
建築物の地上部に作用すると想定される力)

土砂災害防止法施行令第二条の基準に該当する区域	
土砂災害防止法施行令第三条の基準に該当する区域	
それ以外の区域	

縮尺	1:2,000
----	---------

自然現象の種類	急傾斜地の崩壊	箇所番号	I-366
告示番号	第154号	箇所名	前田
告示年月日	平成29年3月24日	所在地	秋田県秋田市金足下 字前田及び深田

# 土砂災害警戒区域等の指定の公示に係る図書(その2-3)



図中の数字は横断測線番号を示す

様式-2-3(急)  
 土砂災害特別警戒区域の区域区分図  
 (急傾斜地の崩壊に伴う土石等の堆積により  
 建築物の地上部に作用すると想定される力)

土砂災害防止法施行令第二条の基準に該当する区域	
土砂災害防止法施行令第三条の基準に該当する区域	
それ以外の区域	

N  
 縮尺  
 1:2,000

自然現象の種類	急傾斜地の崩壊	箇所番号	I-366
告示番号	第154号	箇所名	前田
告示年月日	平成29年3月24日	所在地	秋田県秋田市金足下刈 字前田及び深田

土砂災害警戒区域等の指定の公示に係る図書(その3)(案)

横断測線の区間	土石等の移動により建築物の地上部に作用すると想定される力				土石等の堆積により建築物の地上部に作用すると想定される力				横断測線の区間	土石等の移動により建築物の地上部に作用すると想定される力				土石等の堆積により建築物の地上部に作用すると想定される力			
	土石等の(移動)高さが1m以下の場合、土石等の移動による力が100kN/m <sup>2</sup> を超える区域		それ以外の区域		土石等の堆積の高さが3mを超える区域		それ以外の区域			土石等の(移動)高さが1m以下の場合、土石等の移動による力が100kN/m <sup>2</sup> を超える区域		それ以外の区域		土石等の堆積の高さが3mを超える区域		それ以外の区域	
	力の大きさのうち最大のもの(kN/m <sup>2</sup> )	土石等の高さ(m)	力の大きさのうち最大のもの(kN/m <sup>2</sup> )	土石等の高さ(m)	力の大きさのうち最大のもの(kN/m <sup>2</sup> )	土石等の高さ(m)	力の大きさのうち最大のもの(kN/m <sup>2</sup> )	土石等の高さ(m)		力の大きさのうち最大のもの(kN/m <sup>2</sup> )	土石等の高さ(m)	力の大きさのうち最大のもの(kN/m <sup>2</sup> )	土石等の高さ(m)	力の大きさのうち最大のもの(kN/m <sup>2</sup> )	土石等の高さ(m)	力の大きさのうち最大のもの(kN/m <sup>2</sup> )	土石等の高さ(m)
1 ~ 2	-	-	73.48	1.00	-	-	9.29	1.84	~								
2 ~ 3	-	-	73.48	1.00	-	-	9.29	1.84	~								
3 ~ 4	-	-	93.16	1.00	-	-	9.29	1.84	~								
4 ~ 5	-	-	93.16	1.00	-	-	8.92	1.77	~								
5 ~ 6	-	-	93.16	1.00	-	-	8.92	1.77	~								
7 ~ 8	-	-	100.00	1.00	-	-	10.40	2.06	~								
8 ~ 9	105.90	1.00	100.00	1.00	-	-	12.45	2.47	~								
9 ~ 10	-	-	100.00	1.00	-	-	12.45	2.47	~								
10 ~ 11	-	-	68.81	1.00	-	-	10.30	2.04	~								
12 ~ 13	-	-	64.79	1.00	-	-	8.84	1.75	~								
14 ~ 15	131.37	1.00	100.00	1.00	-	-	10.36	2.05	~								
15 ~ 16	126.60	1.00	100.00	1.00	-	-	11.27	2.23	~								
16 ~ 17	139.18	1.00	100.00	1.00	-	-	11.27	2.23	~								
17 ~ 18	139.18	1.00	100.00	1.00	-	-	11.22	2.22	~								
18 ~ 19	136.58	1.00	100.00	1.00	-	-	10.86	2.15	~								
19 ~ 20	136.58	1.00	100.00	1.00	-	-	13.52	2.68	~								
20 ~ 21	139.02	1.00	100.00	1.00	-	-	13.52	2.68	~								
21 ~ 22	139.02	1.00	100.00	1.00	-	-	12.54	2.48	~								
22 ~ 23	139.02	1.00	100.00	1.00	-	-	12.54	2.48	~								
23 ~ 24	131.06	1.00	100.00	1.00	-	-	10.25	2.03	~								
24 ~ 25	136.67	1.00	100.00	1.00	-	-	11.68	2.32	~								
25 ~ 26	136.67	1.00	100.00	1.00	-	-	11.68	2.32	~								
~									~								
様式-3(急) 建築物の構造の規制に必要な衝撃に関する事項	自然現象の種類		急傾斜地の崩壊		箇所番号		I-366										
	告示番号		第154号		箇所名		前田										
	告示年月日		平成29年3月24日		所在地		秋田県秋田市金足下刈字前田及び深田										