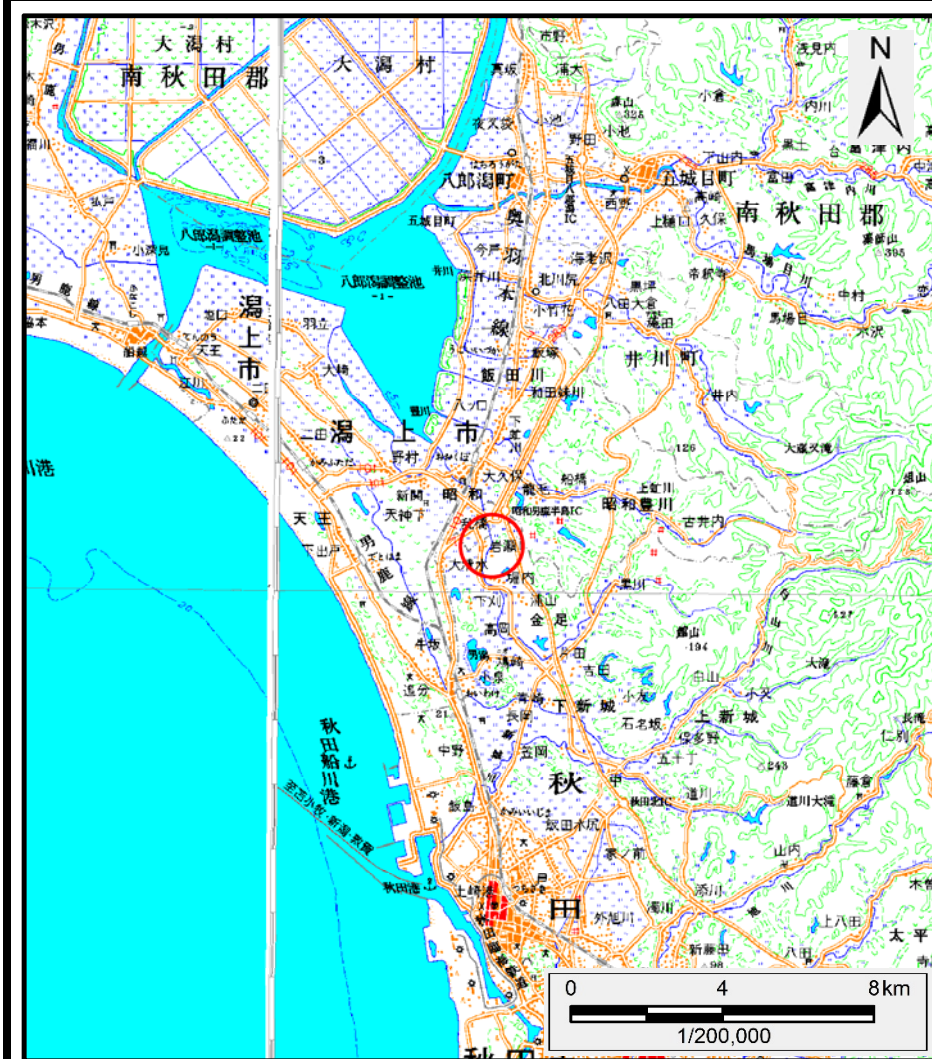
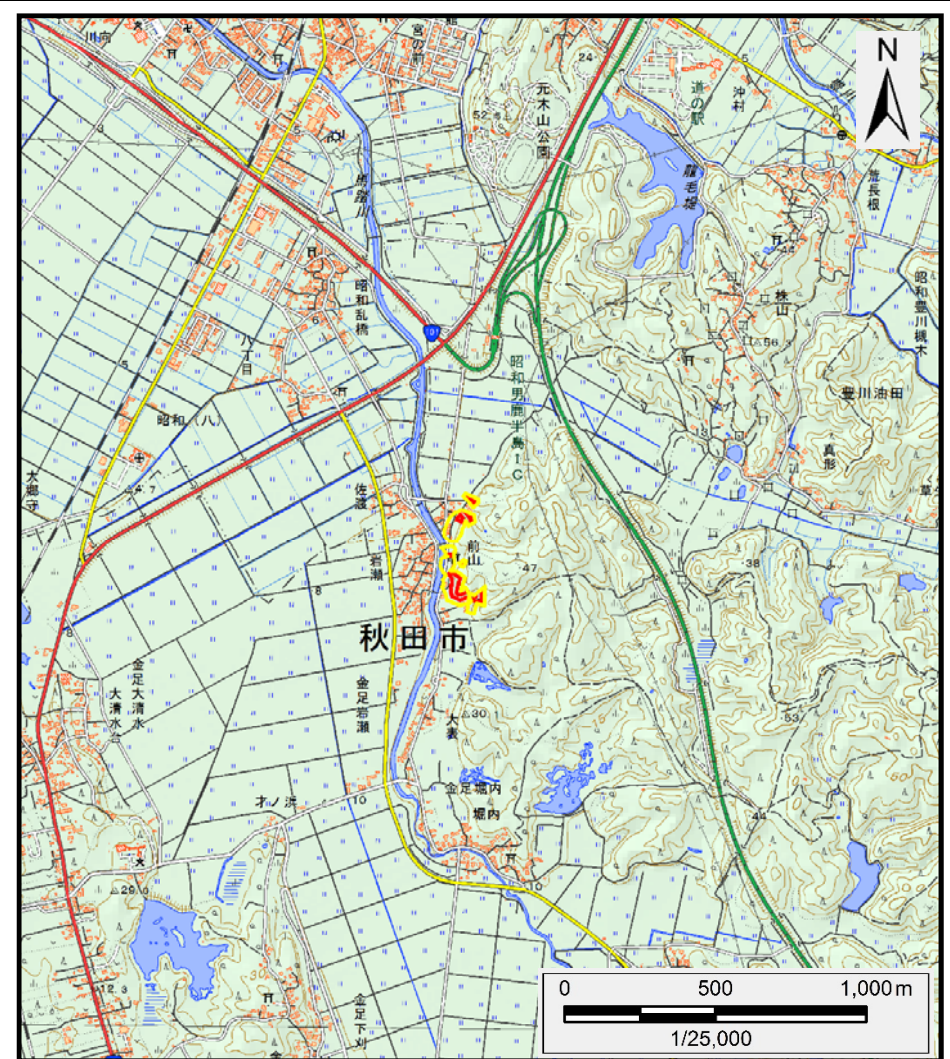


土砂災害警戒区域等の指定の公示に係る図書（その1）



(1/200,000)

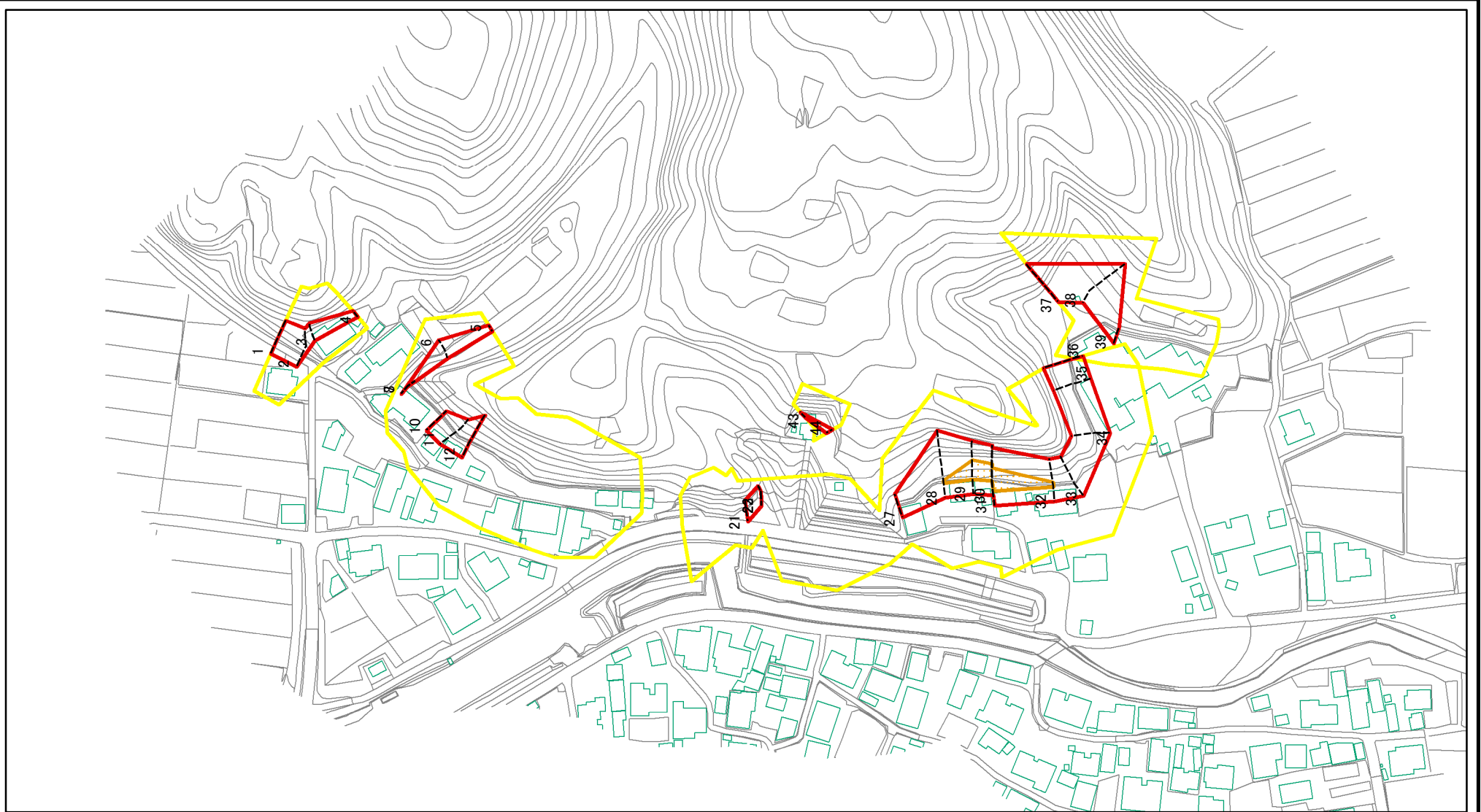


(1/25,000)

様式-1 (急) 土砂災害警戒区域・土砂災害特別警戒区域 位置図	自然現象の種類	急傾斜地の崩壊
	箇所番号	I-363
	箇所名	金足岩瀬
	所在地	秋田県秋田市金足岩瀬字前山、佐戸沢及び小鹿瀬

この地図は、国土地理院長の承認を得て、同院発行の電子地形図25000及び電子地形図20万を複製したものである。（承認番号 平28情複、第761号）

土砂災害警戒区域等の指定の公示に係る図書(その2)



図中の数字は横断測線番号を示す

様式-2(急)

土砂災害警戒区域・土砂災害特別警戒区域
区域図(その1)

土砂災害防止法施行令第二条の基準に該当する区域



土砂災害防止法
施行令第三条の
基準に該当する
区域



それ以外の区域



縮尺
1:2,500

自然現象
の種類

急傾斜地の崩壊

告示番号

第154号

告示年月日

平成29年3月24日

箇所番号

I-363

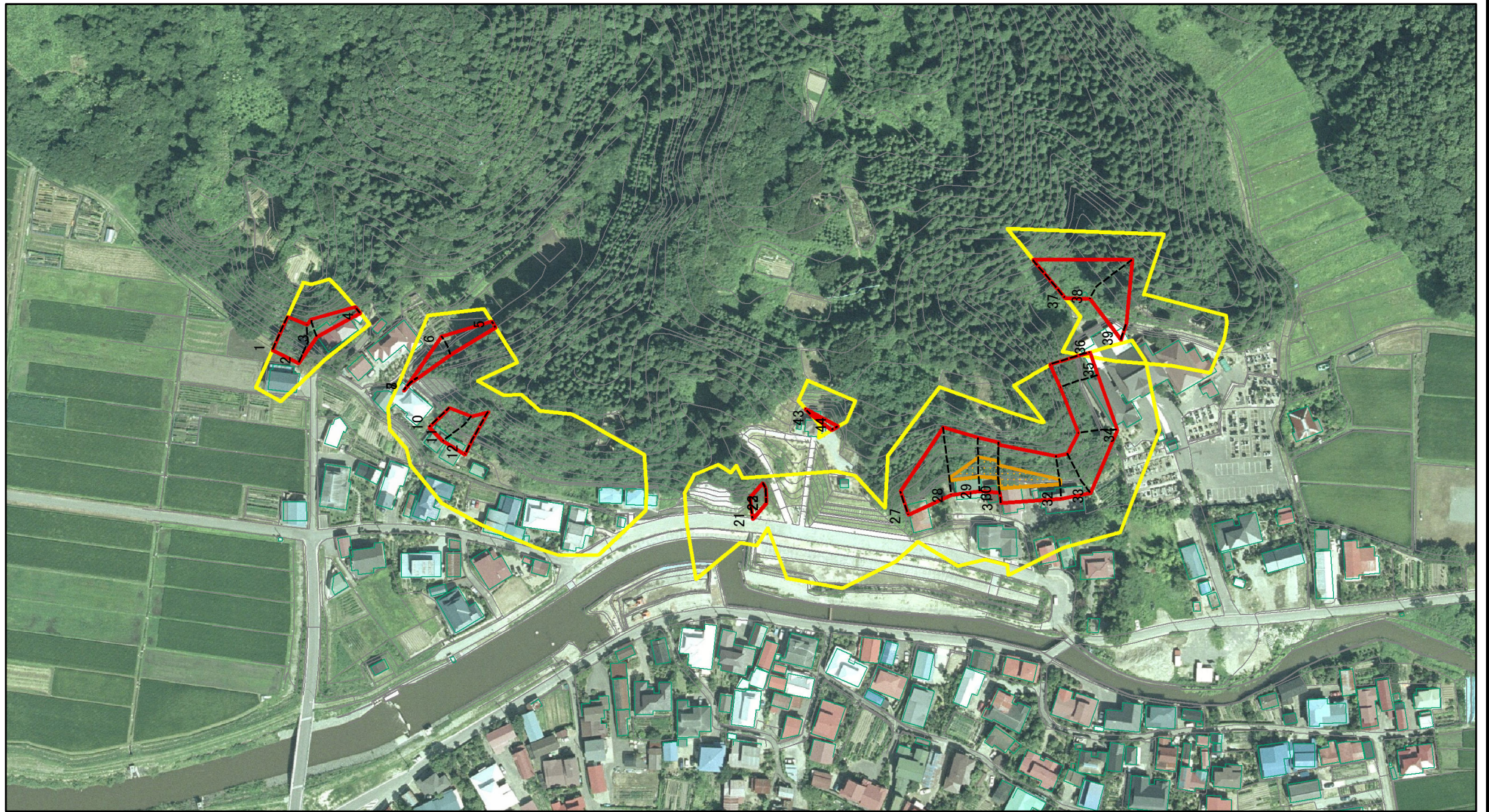
箇所名

金足岩瀬

所在地

秋田県秋田市金足岩瀬
字前山、佐戸沢及び小鹿瀬

土砂災害警戒区域等の指定の公示に係る図書(その2)



0 25 50 100
m

図中の数字は横断測線番号を示す

様式-2(急)

土砂災害警戒区域・土砂災害特別警戒区域

区域図(その1)

土砂災害防止法施行令第二条の基準に該当する区域



自然現象の種類

急傾斜地の崩壊

箇所番号

I-363

土砂災害防止法施行令第三条の基準に該当する区域



縮尺

告示番号

第154号

箇所名

金足岩瀬

土砂等の(移動)高さが1m以下の場合、土砂等の移動による力が100kN/mを超える区域



1:2,500

告示年月日

平成29年3月24日

所在地

秋田県秋田市金足岩瀬

土砂等の堆積の高さが3mを超える区域

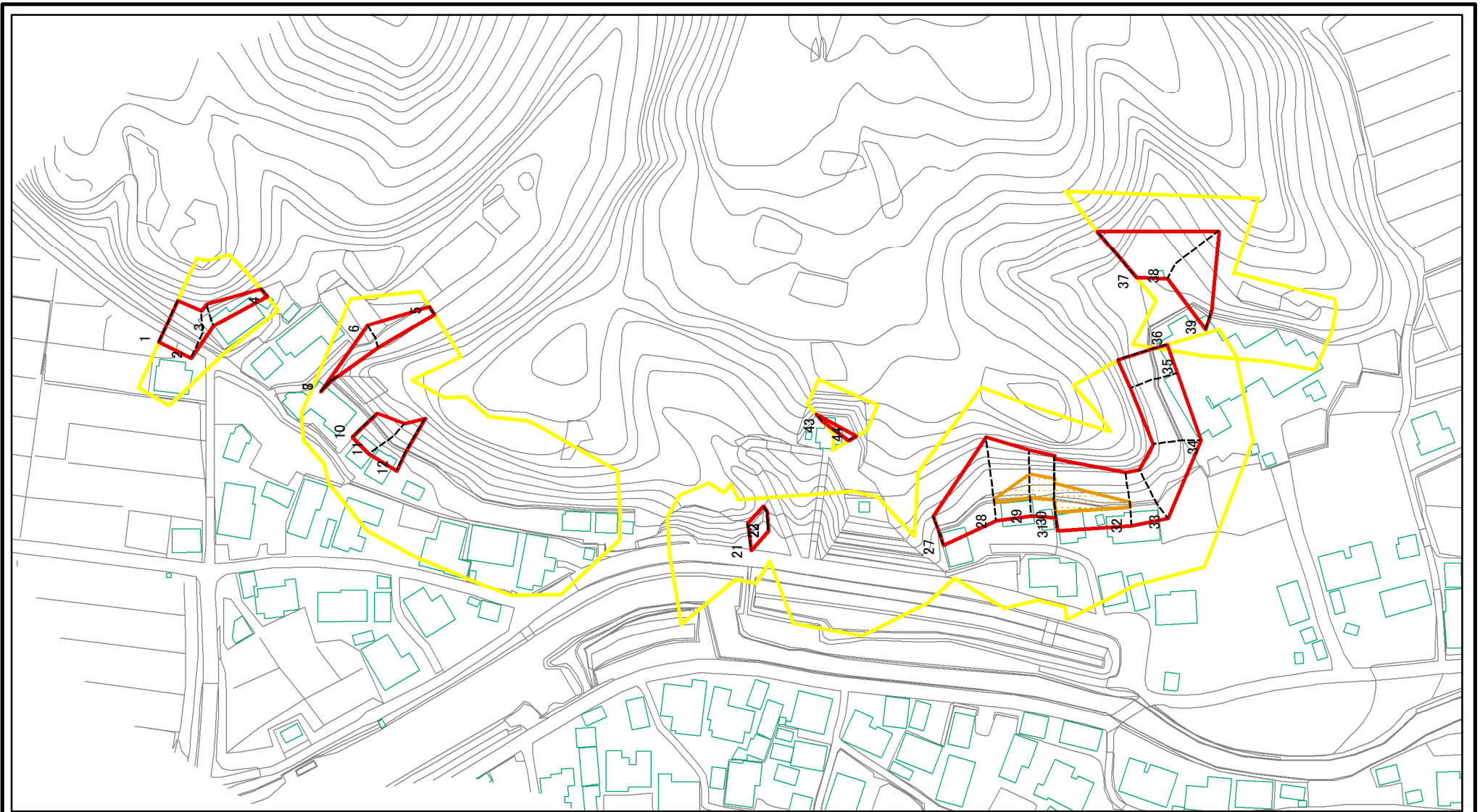


それ以外の区域



字前山、佐戸沢及び小鹿瀬

土砂災害警戒区域等の指定の公示に係る図書(その2-1)



図中の数字は横断測線番号を示す

様式-2-1(急)

土砂災害警戒区域・土砂災害特別警戒区域

区域図(その2)

土砂災害防止法施行令第二条の基準に該当する区域



土砂災害防止法
施行令第三条の
基準に該当する
区域

土石等の(移動)高さが1m以下の場合、
土石等の移動による力が100kN/mを超える区域



土石等の堆積の高さが3mを超える区域



それ以外の区域



z



縮尺

1:2,000

自然現象
の種類

告示番号

告示年月日

急傾斜地の崩壊

第154号

平成29年3月24日

箇所番号

箇所名

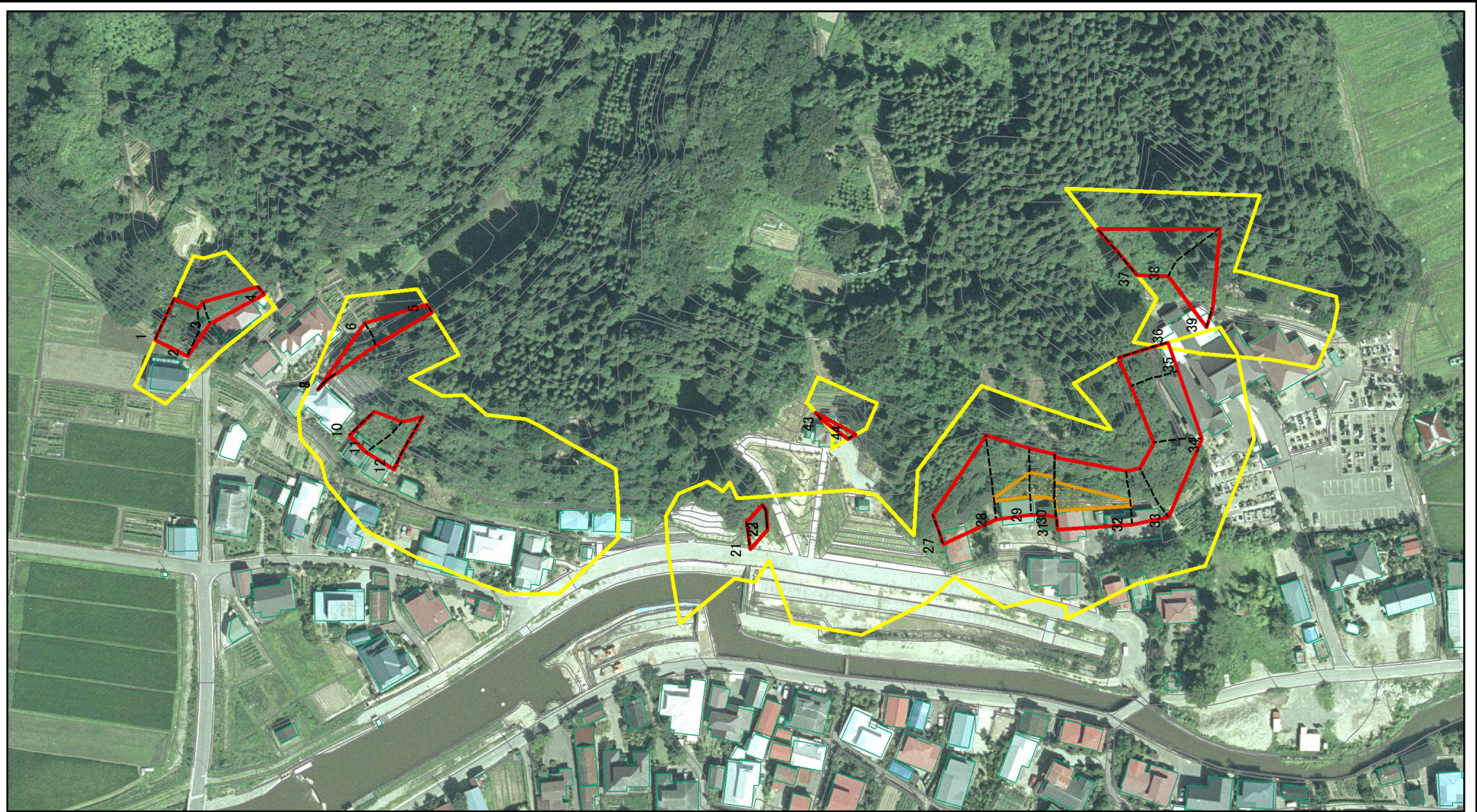
所在地

I-363

金足岩瀬

秋田県秋田市金足岩瀬
字前山、佐戸沢及び小鹿瀬

土砂災害警戒区域等の指定の公示に係る図書(その2-1)



図中の数字は横断測線番号を示す

様式-2-1(急)

土砂災害警戒区域・土砂災害特別警戒区域
区域図(その2)

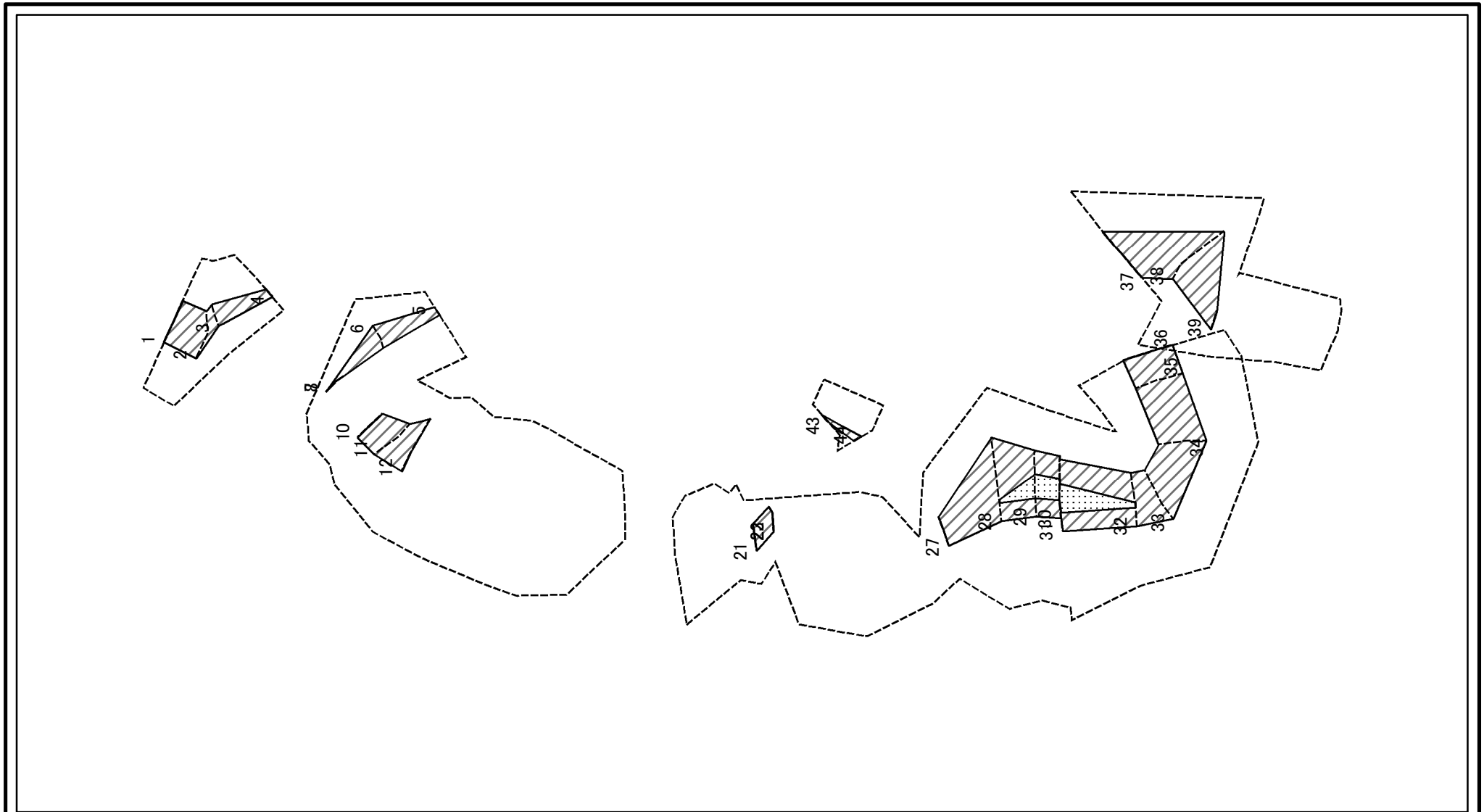
土砂災害防止法施行令第二条の基準に該当する区域	
土砂災害防止法施行令第三条の基準に該当する区域	
それ以外の区域	

	縮尺
	1:2,000

自然現象の種類	急傾斜地の崩壊
告示番号	第154号
告示年月日	平成29年3月24日

箇所番号	I-363
箇所名	金足岩瀬
所在地	秋田県秋田市金足岩瀬 字前山、佐戸沢及び小鹿瀬

土砂災害警戒区域等の指定の公示に係る図書(その2-2)



図中の数字は横断測線番号を示す

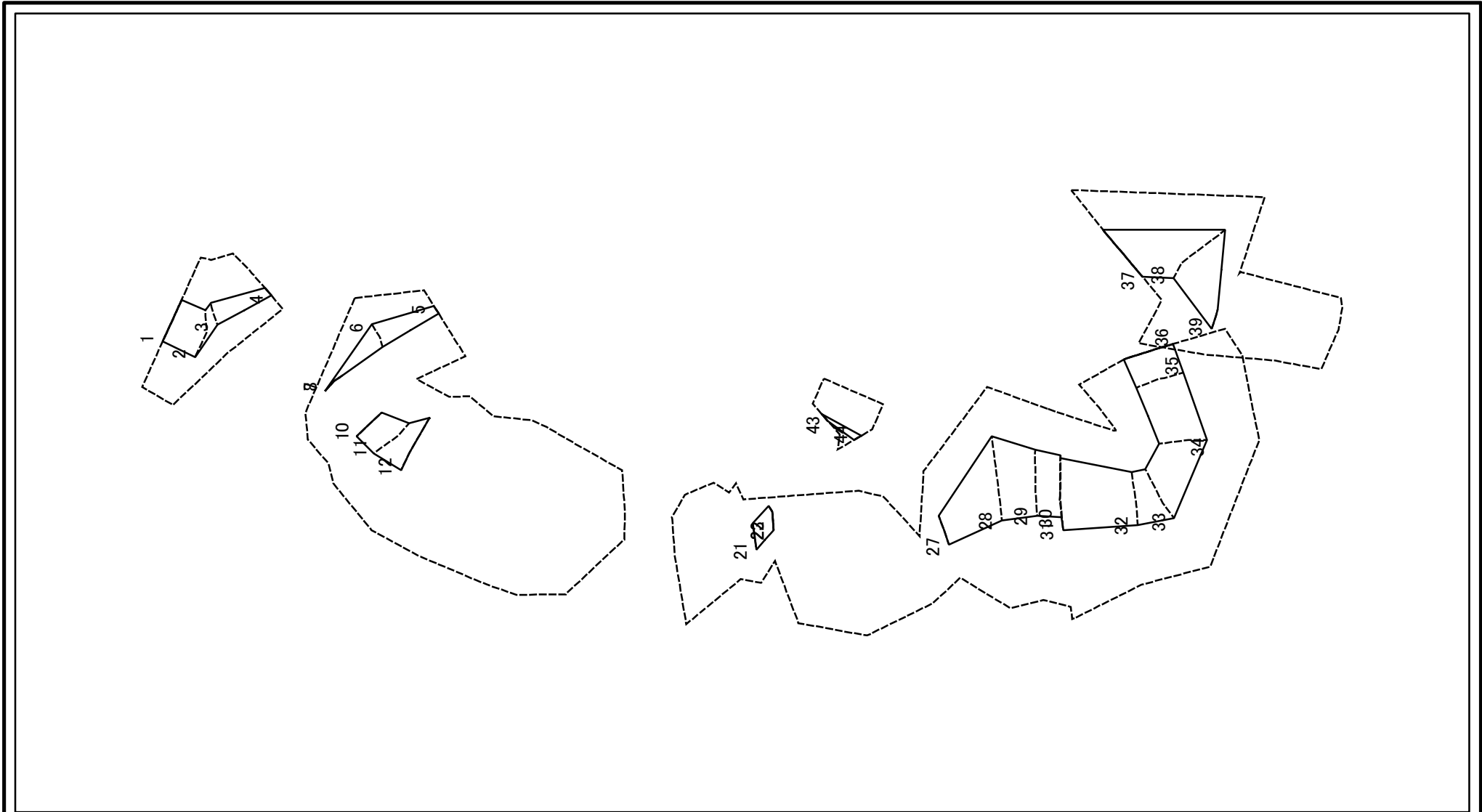
様式-2-2(急)
土砂災害特別警戒区域の区域区分図
(急傾斜地の崩壊に伴う土石等の移動により
建築物の地上部に作用すると想定される力)

土砂災害防止法施行令第二条の基準に該当する区域	
土砂災害防止法施行令第三条の基準に該当する区域	
それ以外の区域	

	縮尺
	1:2,000

自然現象の種類	急傾斜地の崩壊	箇所番号	I-363
告示番号	第154号	箇所名	金足岩瀬
告示年月日	平成29年3月24日	所在地	秋田県秋田市金足岩瀬 字前山、佐戸沢及び小鹿瀬

土砂災害警戒区域等の指定の公示に係る図書(その2-3)



図中の数字は横断測線番号を示す

様式-2-3(急)
土砂災害特別警戒区域の区域区分図
(急傾斜地の崩壊に伴う土石等の堆積により
建築物の地上部に作用すると想定される力)

土砂災害防止法施行令第二条の基準に該当する区域	
土砂災害防止法施行令第三条の基準に該当する区域	
それ以外の区域	

縮尺
1:2,000

自然現象の種類	急傾斜地の崩壊	箇所番号	I-363
告示番号	第154号	箇所名	金足岩瀬
告示年月日	平成29年3月24日	所在地	秋田県秋田市金足岩瀬 字前山、佐戸沢及び小鹿瀬

土砂災害警戒区域等の指定の公示に係る図書(その3)(案)

横断測線の区間	土石等の移動により建築物の地上部に作用すると想定される力				土石等の堆積により建築物の地上部に作用すると想定される力				横断測線の区間	土石等の移動により建築物の地上部に作用すると想定される力				土石等の堆積により建築物の地上部に作用すると想定される力			
	土石等の(移動)高さが1m以下の場合、土石等の移動による力が100kN/m ² を超える区域		それ以外の区域		土石等の堆積の高さが3mを超える区域		それ以外の区域			土石等の(移動)高さが1m以下の場合、土石等の移動による力が100kN/m ² を超える区域		それ以外の区域		土石等の堆積の高さが3mを超える区域		それ以外の区域	
	力の大きさのうち最大のもの(kN/m ²)	土石等の高さ(m)	力の大きさのうち最大のもの(kN/m ²)	土石等の高さ(m)	力の大きさのうち最大のもの(kN/m ²)	土石等の高さ(m)	力の大きさのうち最大のもの(kN/m ²)	土石等の高さ(m)		力の大きさのうち最大のもの(kN/m ²)	土石等の高さ(m)	力の大きさのうち最大のもの(kN/m ²)	土石等の高さ(m)	力の大きさのうち最大のもの(kN/m ²)	土石等の高さ(m)	力の大きさのうち最大のもの(kN/m ²)	土石等の高さ(m)
1 ~ 2	-	-	96.43	1.00	-	-	9.65	2.19	27 ~ 28	-	-	100.00	1.00	-	-	9.61	2.19
2 ~ 3	-	-	83.79	1.00	-	-	8.79	2.00	28 ~ 29	122.86	1.00	100.00	1.00	-	-	11.44	2.60
3 ~ 4	-	-	74.36	1.00	-	-	8.60	1.95	29 ~ 30	122.86	1.00	100.00	1.00	-	-	12.21	2.78
5 ~ 6	-	-	77.23	1.00	-	-	8.30	1.89	30 ~ 31	124.91	1.00	100.00	1.00	-	-	12.21	2.78
6 ~ 7	-	-	77.23	1.00	-	-	8.30	1.89	31 ~ 32	124.91	1.00	100.00	1.00	-	-	11.18	2.54
7 ~ 8	-	-	-	-	-	-	-	-	32 ~ 33	-	-	100.00	1.00	-	-	9.74	2.21
8 ~ 9	-	-	-	-	-	-	-	-	33 ~ 34	-	-	99.17	1.00	-	-	9.50	2.16
9 ~ 10	-	-	-	-	-	-	-	-	34 ~ 35	-	-	100.00	1.00	-	-	10.59	2.41
10 ~ 11	-	-	85.95	1.00	-	-	7.55	1.72	35 ~ 36	-	-	100.00	1.00	-	-	10.59	2.41
11 ~ 12	-	-	100.00	1.00	-	-	9.70	2.20	37 ~ 38	-	-	92.49	1.00	-	-	9.47	2.15
12 ~ 13	-	-	-	-	-	-	-	-	38 ~ 39	-	-	92.49	1.00	-	-	9.47	2.15
13 ~ 14	-	-	-	-	-	-	-	-	39 ~ 40	-	-	-	-	-	-	-	-
14 ~ 15	-	-	-	-	-	-	-	-	40 ~ 41	-	-	-	-	-	-	-	-
15 ~ 16	-	-	-	-	-	-	-	-	41 ~ 42	-	-	-	-	-	-	-	-
16 ~ 17	-	-	-	-	-	-	-	-	43 ~ 44	-	-	49.78	1.00	-	-	9.37	2.13
18 ~ 19	-	-	-	-	-	-	-	-	~								
19 ~ 20	-	-	-	-	-	-	-	-	~								
20 ~ 21	-	-	-	-	-	-	-	-	~								
21 ~ 22	-	-	79.93	1.00	-	-	8.43	1.92	~								
22 ~ 23	-	-	71.30	1.00	-	-	7.49	1.70	~								
23 ~ 24	-	-	-	-	-	-	-	-	~								
24 ~ 25	-	-	-	-	-	-	-	-	~								
25 ~ 26	-	-	-	-	-	-	-	-	~								
26 ~ 27	-	-	-	-	-	-	-	-	~								

様式-3(急) 建築物の構造の規制に必要な衝撃に関する事項	自然現象の種類	急傾斜地の崩壊	箇所番号	I-363
	告示番号	第154号	箇所名	金足岩瀬
	告示年月日	平成29年3月24日	所在地	秋田県秋田市金足岩瀬 字前山、佐戸沢及び小鹿瀬