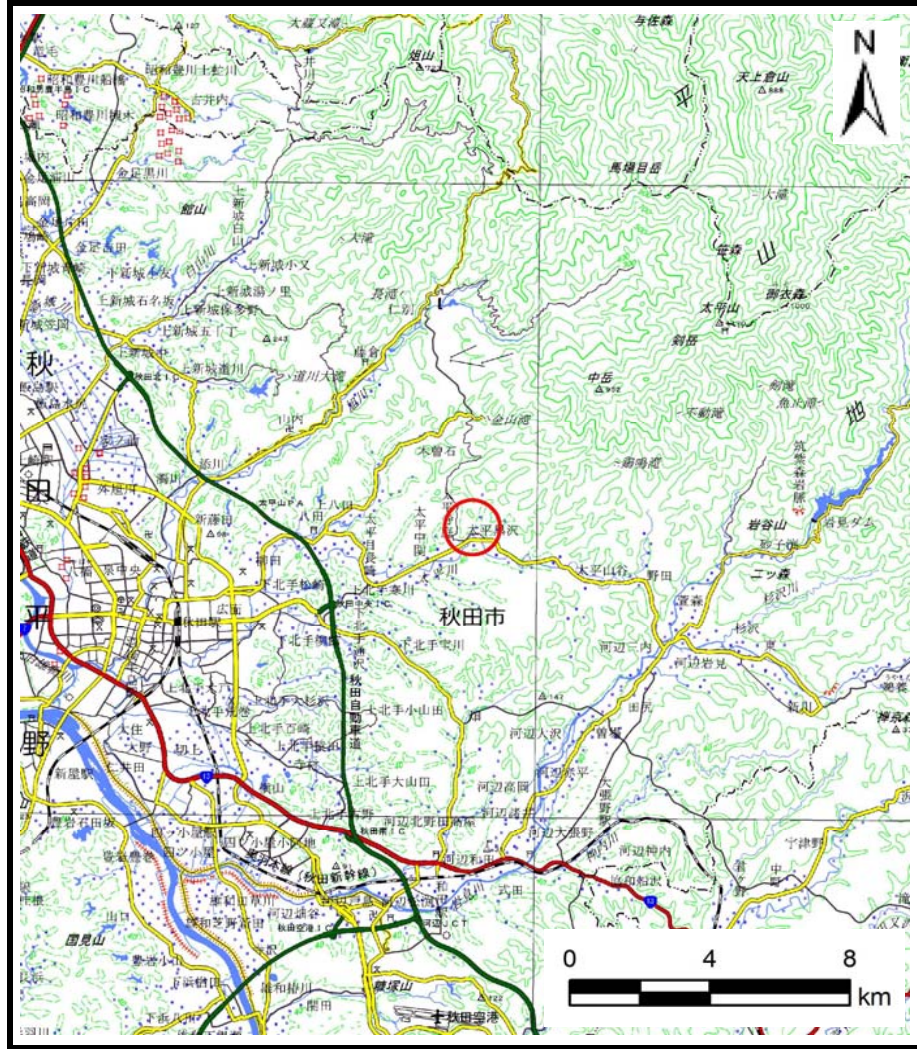
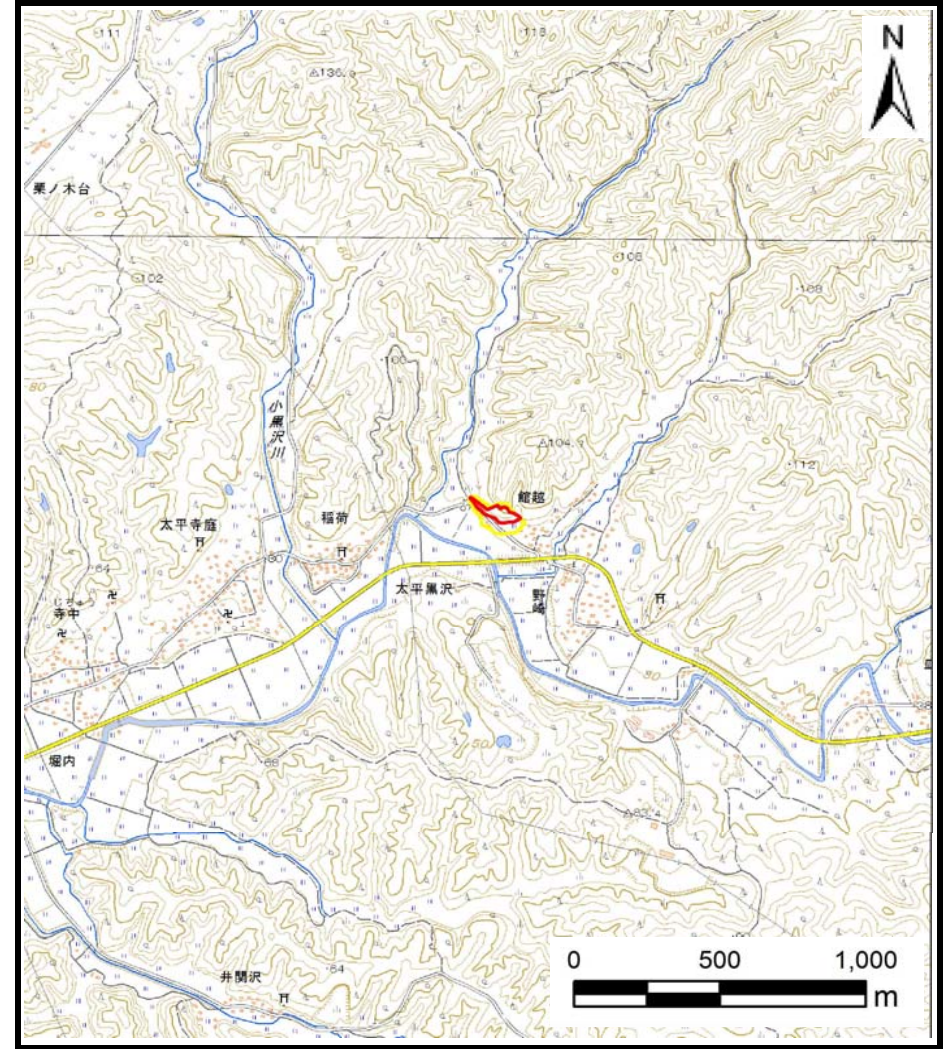


土砂災害警戒区域等の指定の公示に係る図書（その1）



(1/200,000)



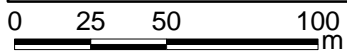
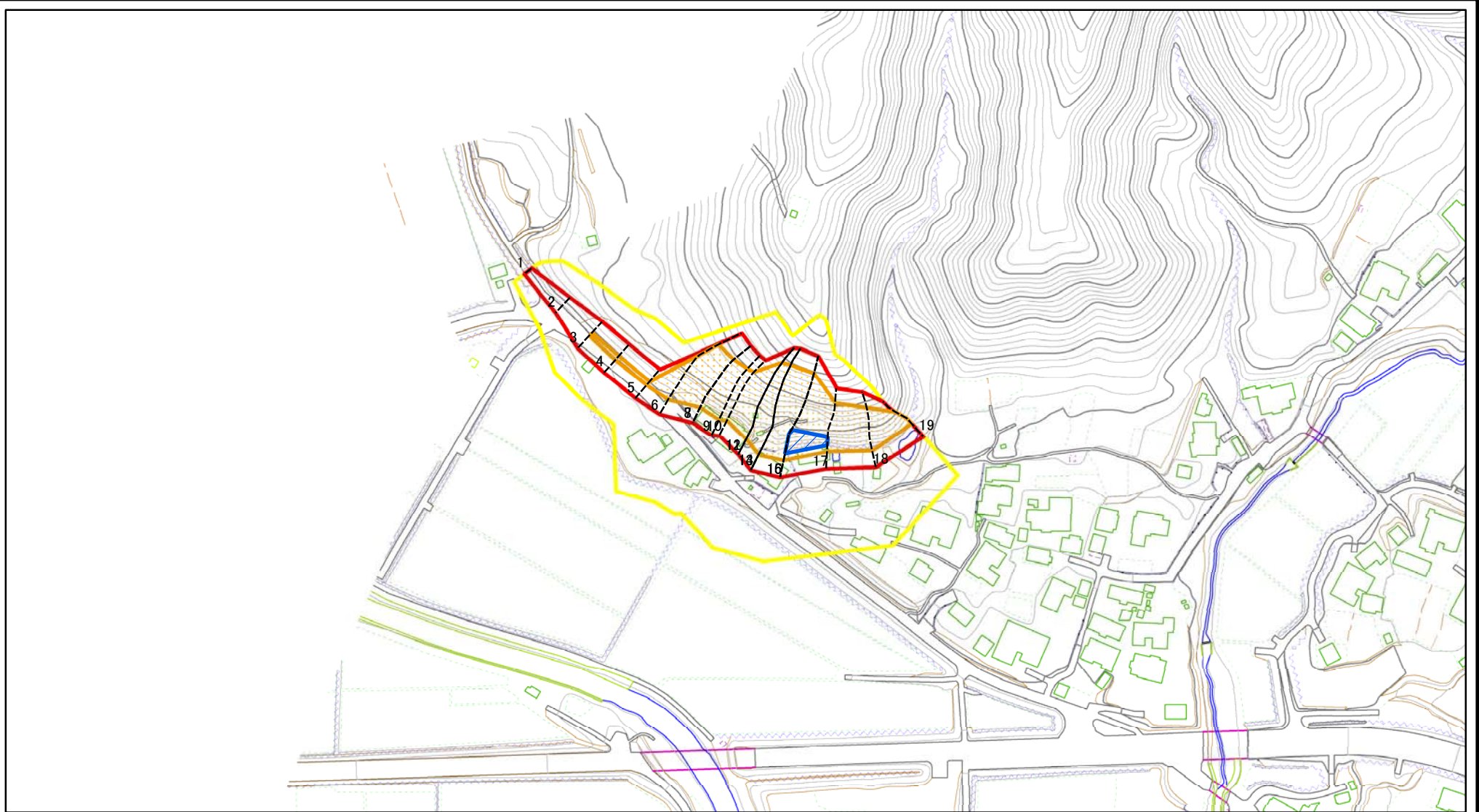
(1/25,000)

様式-1 (土)
土砂災害警戒区域・土砂災害特別警戒区域 位置図

自然現象の種類	急傾斜地の崩壊
溪流番号	Ⅱ-487-1
溪流名	平沢-1
所在地	秋田県秋田市大平黒沢字平沢

この地図は、国土地理院長の承認を得て、同院発行の20万分の1・2万5千分の1の地形図を複製したものである。（認証番号 平27情複 第824号）

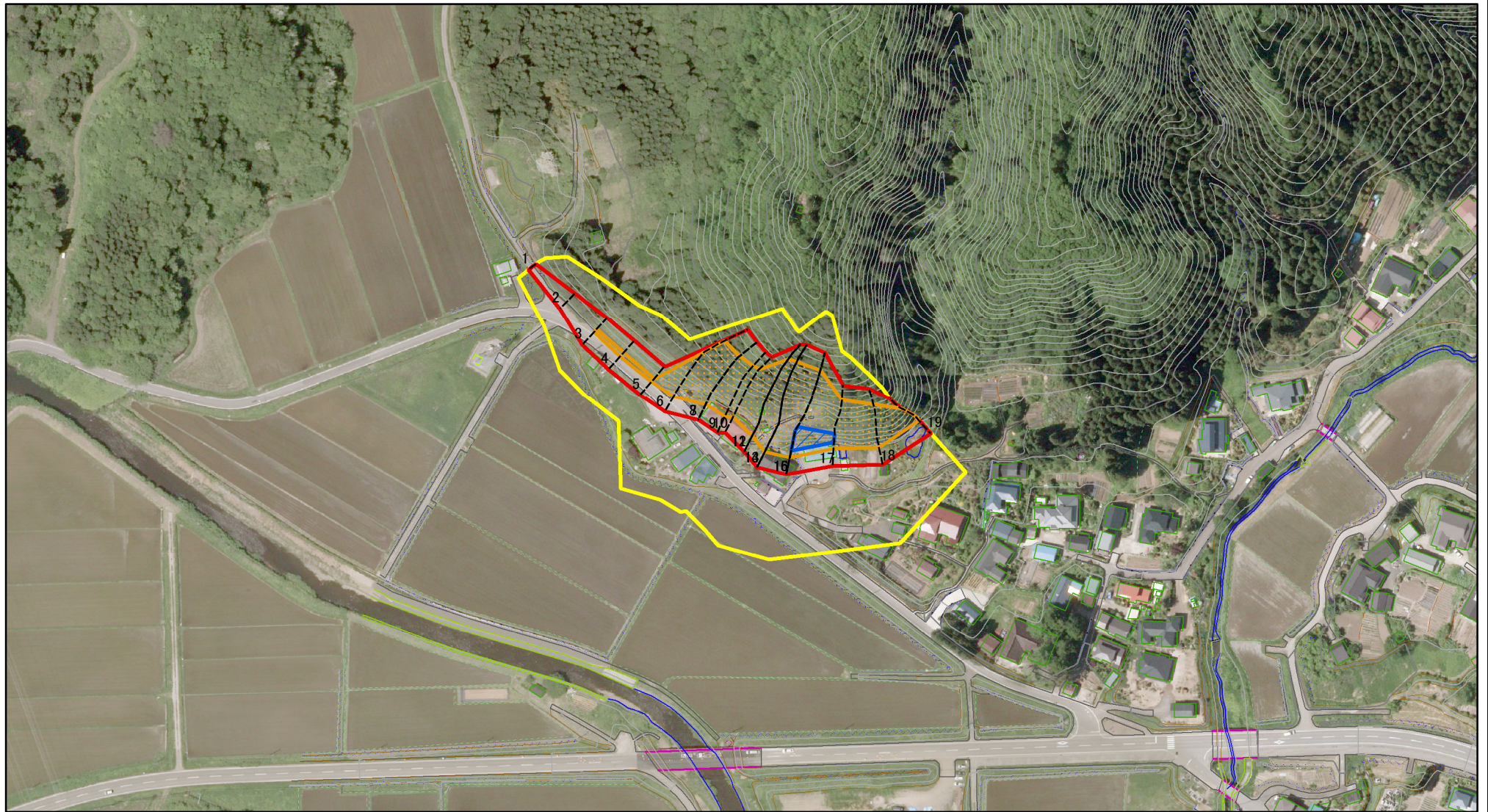
土砂災害警戒区域等の指定の公示に係る図書(その2)



図中の数字は横断測線番号を示す

様式-2(急) 土砂災害警戒区域・土砂災害特別警戒区域 区域図(その1)	土砂災害防止法施行令第二条の基準に該当する区域		N 縮尺 1:2,500	自然現象の種類 急傾斜地の崩壊	箇所番号 II-487-1
	土砂災害防止法施行令第三条の基準に該当する区域			告示番号 第561号	箇所名 平沢-1
	それ以外の区域			告示年月日 平成28年10月18日	所在地 秋田県秋田市大平黒沢字平沢

土砂災害警戒区域等の指定の公示に係る図書(その2)



図中の数字は横断測線番号を示す

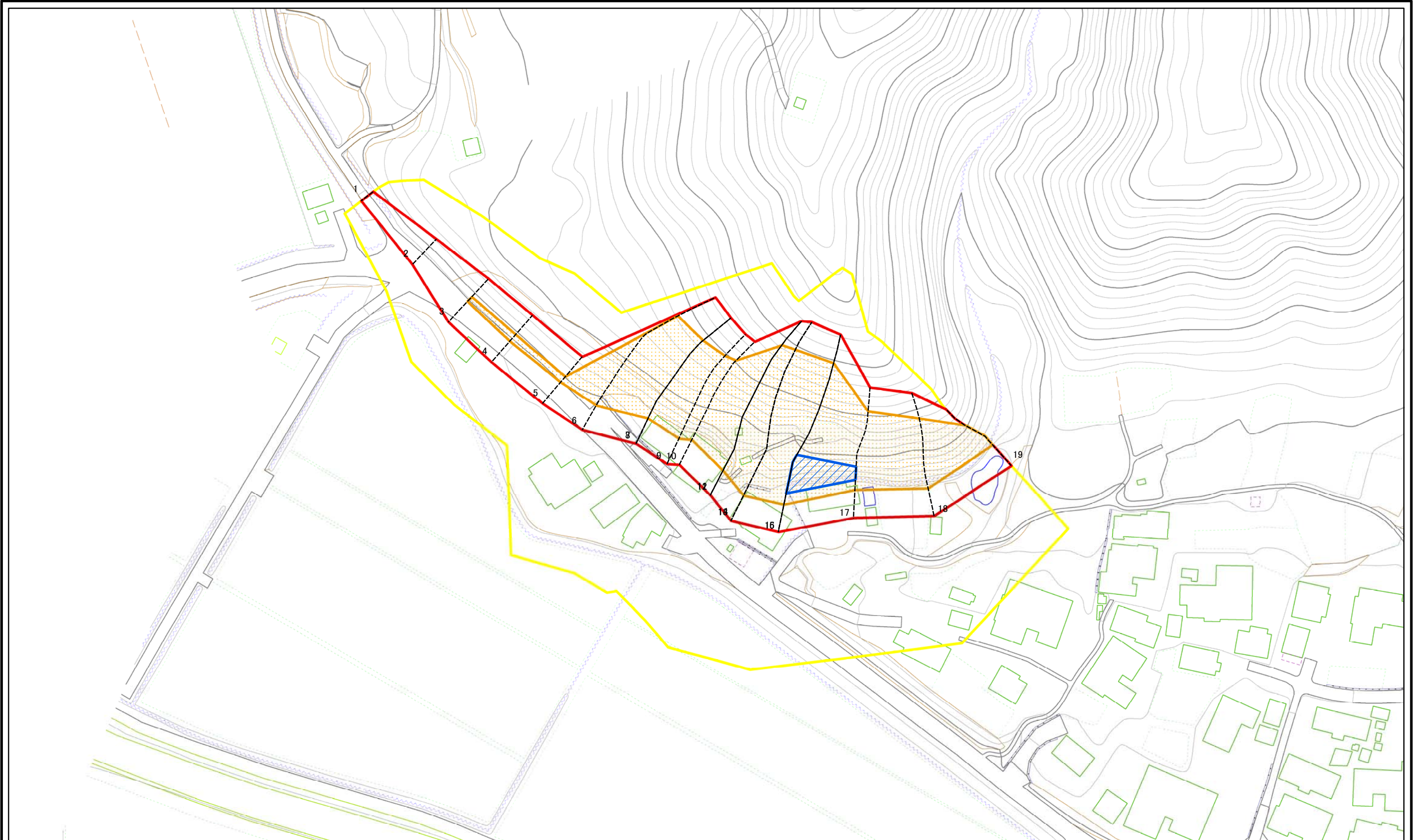
様式-2(急)
土砂災害警戒区域・土砂災害特別警戒区域
区域図(その1)

土砂災害防止法施行令第二条の基準に該当する区域	
土砂災害防止法施行令第三条の基準に該当する区域	
それ以外の区域	

N	
縮尺	1:2,500

自然現象の種類	急傾斜地の崩壊	箇所番号	II-487-1
告示番号	第561号	箇所名	平沢-1
告示年月日	平成28年10月18日	所在地	秋田県秋田市大平黒沢字平沢

土砂災害警戒区域等の指定の公示に係る図書(その2-1)

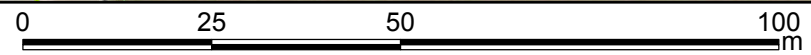
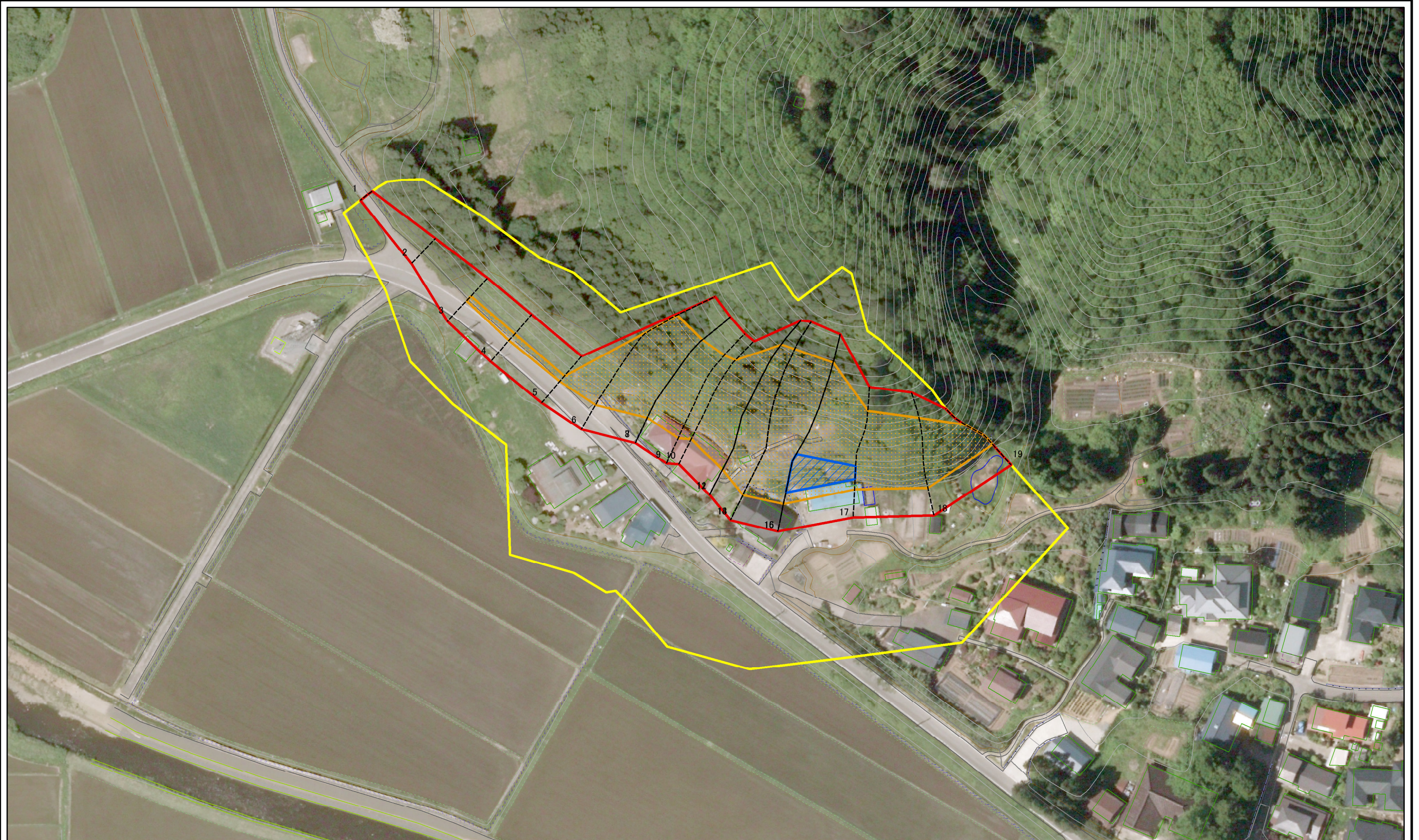


図中の数字は横断測線番号を示す

様式-2-1(急)
土砂災害警戒区域・土砂災害特別警戒区域
区域図(その2)

土砂災害防止法施行令第二条の基準に該当する区域		N 縮尺 1:1,000	自然現象の種類	急傾斜地の崩壊	箇所番号	II-487-1
土砂災害防止法施行令第三条の基準に該当する区域			告示番号	第561号	箇所名	平沢-1
土砂等の(移動)高さが1m以下の場合、土砂等の移動による力が100kN/mを超える区域			告示年月日	平成28年10月18日	所在地	秋田県秋田市大平黒沢字平沢
土砂等の堆積の高さが3mを超える区域						
それ以外の区域						

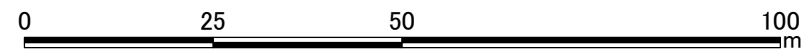
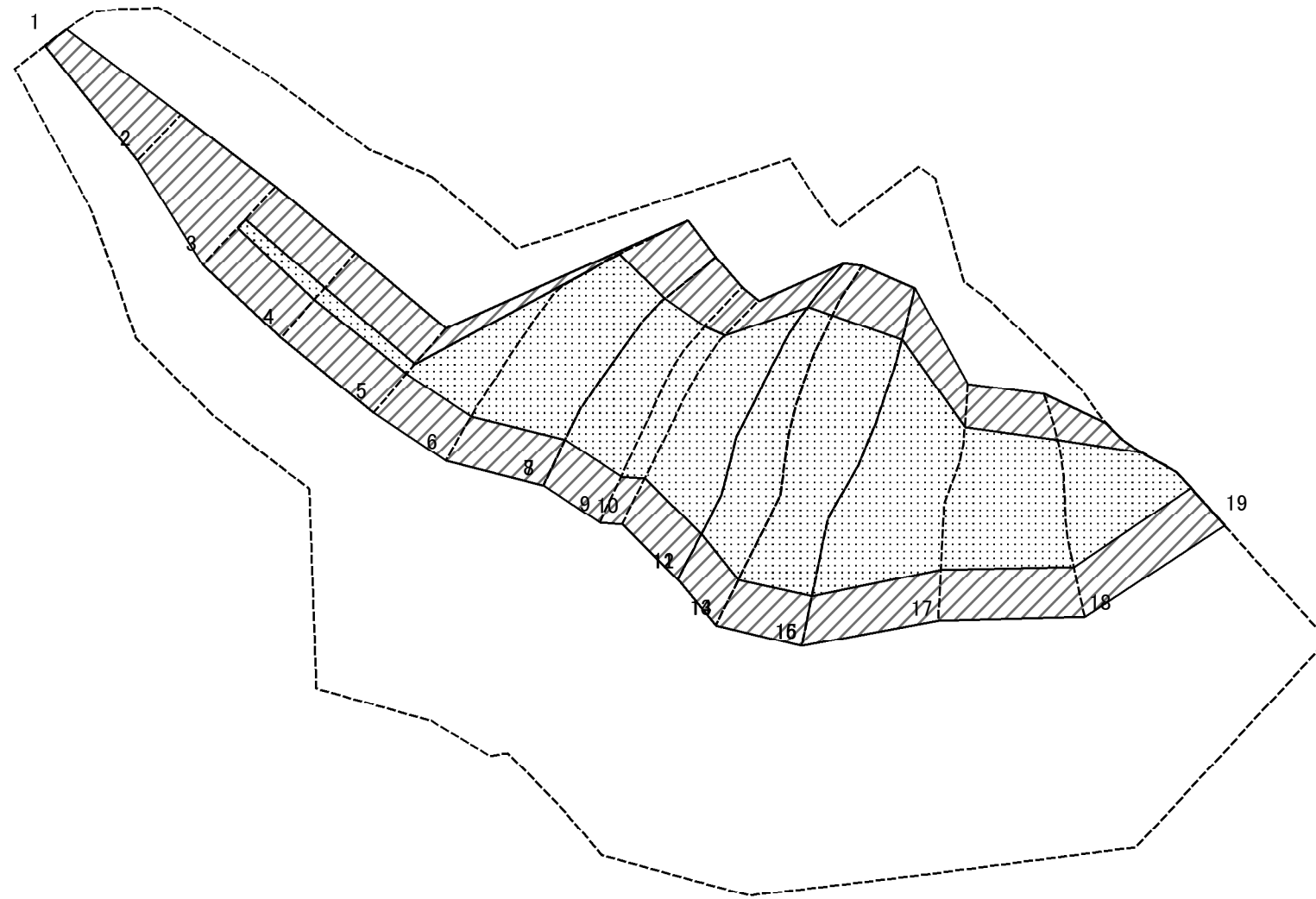
土砂災害警戒区域等の指定の公示に係る図書(その2-1)



図中の数字は横断測線番号を示す

様式-2-1(急) 土砂災害警戒区域・土砂災害特別警戒区域 区域図(その2)	土砂災害防止法施行令第二条の基準に該当する区域		N 縮尺 1:1,000	自然現象の種類	急傾斜地の崩壊	箇所番号	II-487-1
	土砂災害防止法施行令第三条の基準に該当する区域			告示番号	第561号	箇所名	平沢-1
	土砂等の(移動)高さが1m以下の場合、土砂等の移動による力が100kN/mを超える区域			告示年月日	平成28年10月18日	所在地	秋田県秋田市大平黒沢字平沢
	土砂等の堆積の高さが3mを超える区域						
	それ以外の区域						

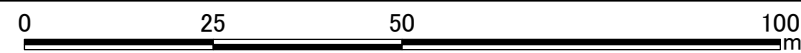
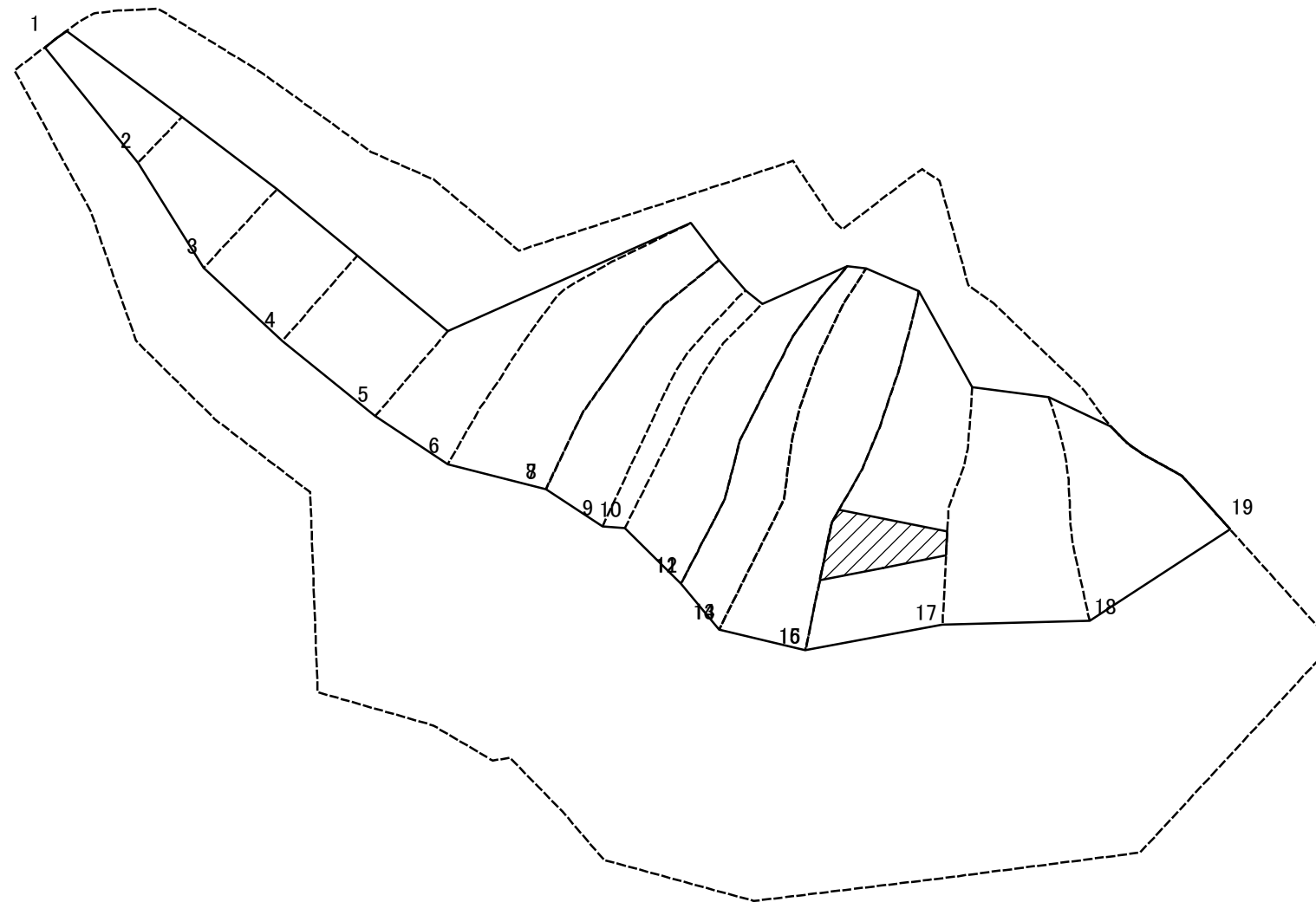
土砂災害警戒区域等の指定の公示に係る図書(その2-2)



図中の数字は横断測線番号を示す

様式-2-2(急) 土砂災害特別警戒区域の区域区分図 (急傾斜地の崩壊に伴う土石等の移動により 建築物の地上部に作用すると想定される力)	土砂災害防止法施行令第二条の基準に該当する区域		N 縮尺 1:1,000	自然現象の種類	急傾斜地の崩壊	箇所番号	II-487-1
	土砂災害防止法施行令第三条の基準に該当する区域			告示番号	第561号	箇所名	平沢-1
	それ以外の区域			告示年月日	平成28年10月18日	所在地	秋田県秋田市大平黒沢字平沢

土砂災害警戒区域等の指定の公示に係る図書(その2-3)



図中の数字は横断測線番号を示す

様式-2-3(急) 土砂災害特別警戒区域の区域区分図 (急傾斜地の崩壊に伴う土石等の堆積により 建築物の地上部に作用すると想定される力)	土砂災害防止法施行令第二条の基準に該当する区域		N 縮尺 1:1,000	自然現象の種類	急傾斜地の崩壊	箇所番号	II-487-1
	土砂災害防止法施行令第三条の基準に該当する区域			告示番号	第561号	箇所名	平沢-1
	それ以外の区域			告示年月日	平成28年10月18日	所在地	秋田県秋田市大平黒沢字平沢

土砂災害警戒区域等の指定の公示に係る図書(その3)

横断測線の区間	土石等の移動により建築物の地上部に作用すると想定される力				土石等の堆積により建築物の地上部に作用すると想定される力				横断測線の区間	土石等の移動により建築物の地上部に作用すると想定される力				土石等の堆積により建築物の地上部に作用すると想定される力			
	土石等の(移動)高さが1m以下の場合、土石等の移動による力が100kN/m ² を超える区域		それ以外の区域		土石等の堆積の高さが3mを超える区域		それ以外の区域			土石等の(移動)高さが1m以下の場合、土石等の移動による力が100kN/m ² を超える区域		それ以外の区域		土石等の堆積の高さが3mを超える区域		それ以外の区域	
	力の大きさのうち最大のもの (kN/m ²)	土石等の高さ (m)	力の大きさのうち最大のもの (kN/m ²)	土石等の高さ (m)	力の大きさのうち最大のもの (kN/m ²)	土石等の高さ (m)	力の大きさのうち最大のもの (kN/m ²)	土石等の高さ (m)		力の大きさのうち最大のもの (kN/m ²)	土石等の高さ (m)	力の大きさのうち最大のもの (kN/m ²)	土石等の高さ (m)	力の大きさのうち最大のもの (kN/m ²)	土石等の高さ (m)	力の大きさのうち最大のもの (kN/m ²)	土石等の高さ (m)
1 ~ 2	-	-	80.06	1.00	-	-	10.16	2.01	~								
2 ~ 3	-	-	100.00	1.00	-	-	11.28	2.23	~								
3 ~ 4	107.91	1.00	100.00	1.00	-	-	11.28	2.23	~								
4 ~ 5	107.91	1.00	100.00	1.00	-	-	11.06	2.19	~								
5 ~ 6	133.15	1.00	100.00	1.00	-	-	14.34	2.84	~								
6 ~ 7	135.72	1.00	100.00	1.00	-	-	14.34	2.84	~								
7 ~ 8	135.72	1.00	100.00	1.00	-	-	14.18	2.81	~								
8 ~ 9	143.29	1.00	100.00	1.00	-	-	14.73	2.91	~								
9 ~ 10	147.46	1.00	100.00	1.00	-	-	15.16	3.00	~								
10 ~ 11	147.46	1.00	100.00	1.00	-	-	15.16	3.00	~								
11 ~ 12	147.36	1.00	100.00	1.00	-	-	15.12	2.99	~								
12 ~ 13	147.36	1.00	100.00	1.00	-	-	15.12	2.99	~								
13 ~ 14	146.89	1.00	100.00	1.00	-	-	15.00	2.97	~								
14 ~ 15	150.88	1.00	100.00	1.00	-	-	15.16	3.00	~								
15 ~ 16	150.88	1.00	100.00	1.00	15.30	3.03	15.16	3.00	~								
16 ~ 17	151.39	1.00	100.00	1.00	16.33	3.23	15.16	3.00	~								
17 ~ 18	151.39	1.00	100.00	1.00	-	-	15.16	3.00	~								
18 ~ 19	141.94	1.00	100.00	1.00	-	-	13.52	2.67	~								
~									~								
~									~								
~									~								
~									~								
~									~								
~									~								
~									~								
~									~								
~									~								

様式-3(急) 建築物の構造の規制に必要な衝撃に関する事項	自然現象の種類	急傾斜地の崩壊	箇所番号	II-487-1
	告示番号	第561号	箇所名	平沢-1
	告示年月日	平成28年10月18日	所在地	秋田県秋田市大平黒沢字平沢