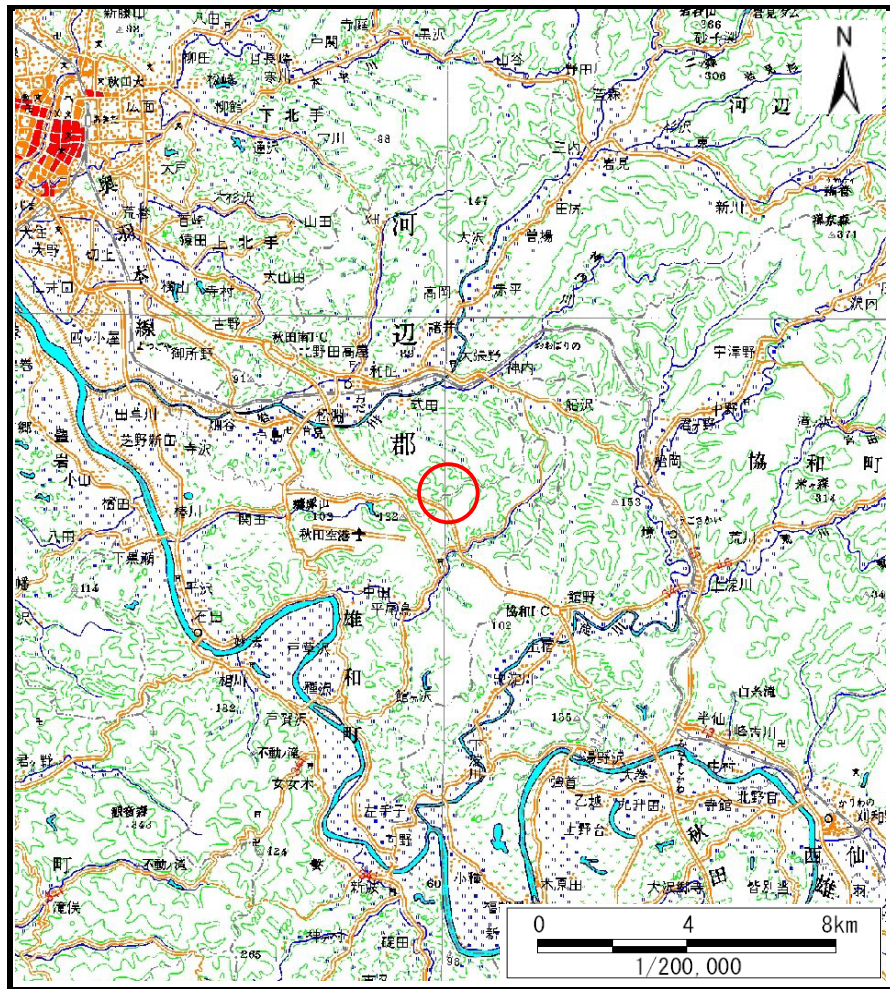
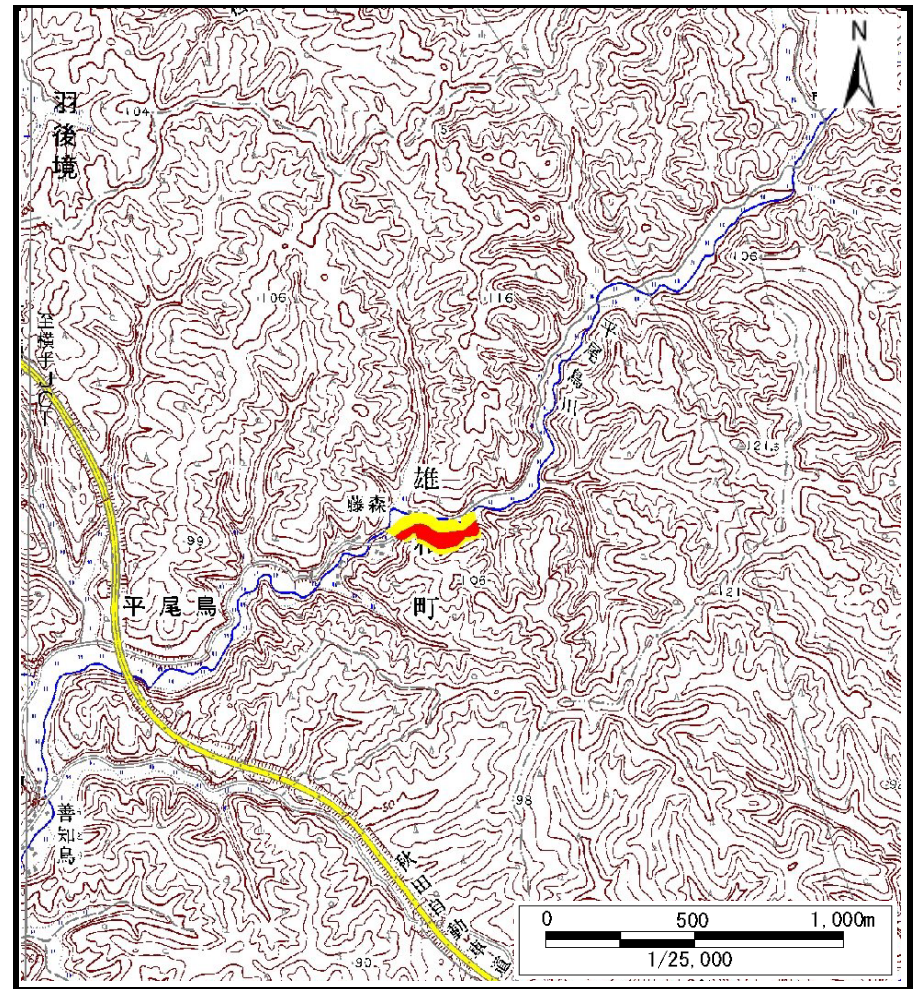


# 土砂災害警戒区域等の指定の公示に係る図書（その1）



(1/200,000)



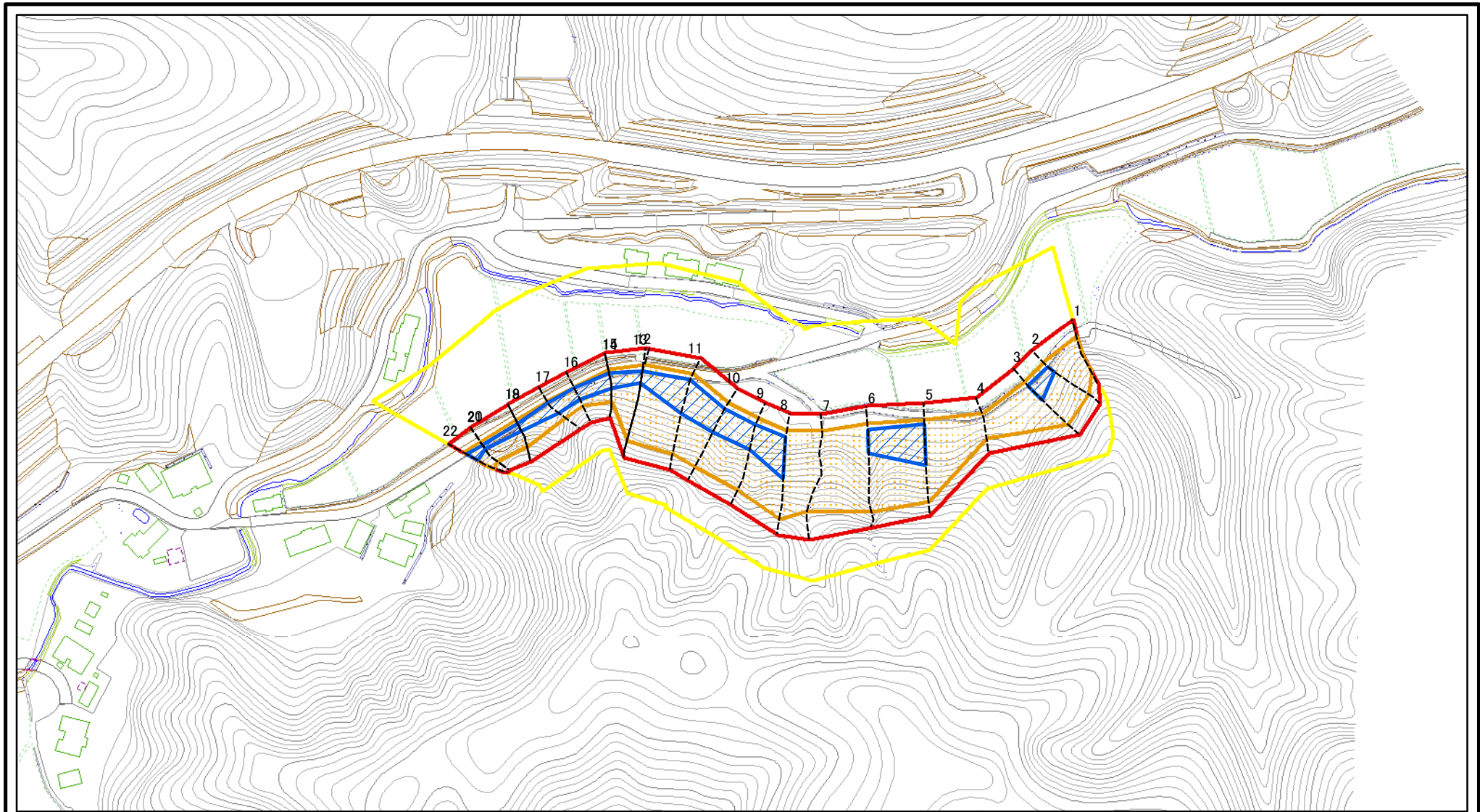
(1/25,000)

様式-1 (急)  
土砂災害警戒区域・土砂災害特別警戒区域 位置図

自然現象の種類	急傾斜地の崩壊
箇所番号	Ⅲ-138
箇所名	藤森8号
所在地	秋田県秋田市雄和平尾鳥字藤森

この地図は、国土地理院長の承認を得て、同院発行の20万分の1・2万5千分の1の地形図を複製したものである。(認証番号 平27情複825号)

# 土砂災害警戒区域等の指定の公示に係る図書(その2)



0 25 50 100  
m

図中の数字は横断測線番号を示す

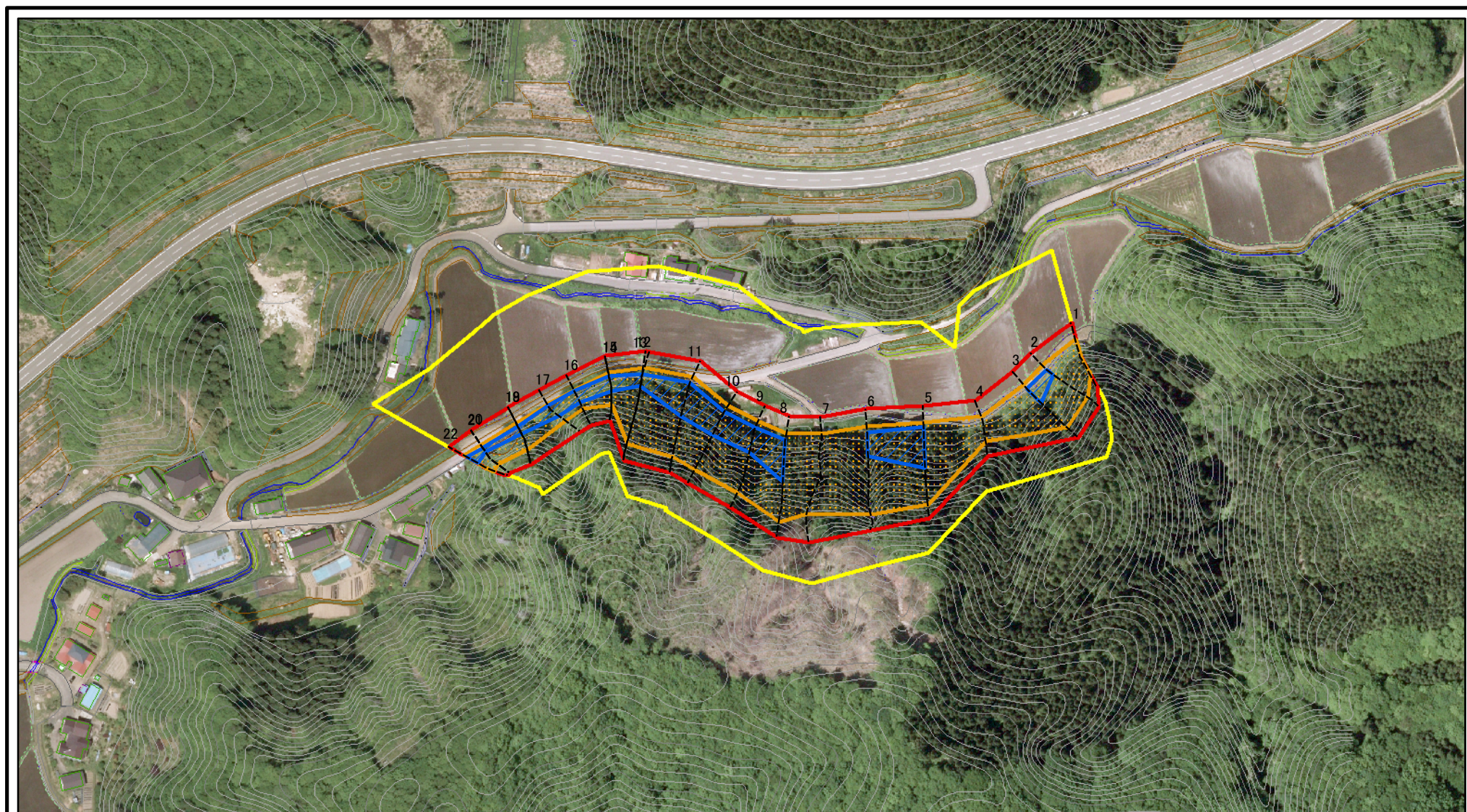
様式-2(急)  
土砂災害警戒区域・土砂災害特別警戒区域  
区域図(その1)

土砂災害防止法施行令第二条の基準に該当する区域	
土砂災害防止法施行令第三条の基準に該当する区域	
それ以外の区域	

	縮尺
	1:2,500

自然現象の種類	急傾斜地の崩壊	箇所番号	Ⅲ-138
告示番号	第530号	箇所名	藤森8号
告示年月日	平成28年9月20日	所在地	秋田県秋田市雄和平尾鳥字藤森

# 土砂災害警戒区域等の指定の公示に係る図書(その2)



図中の数字は横断測線番号を示す

様式-2(急)

土砂災害警戒区域・土砂災害特別警戒区域

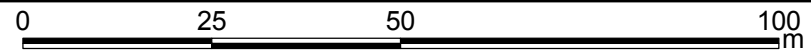
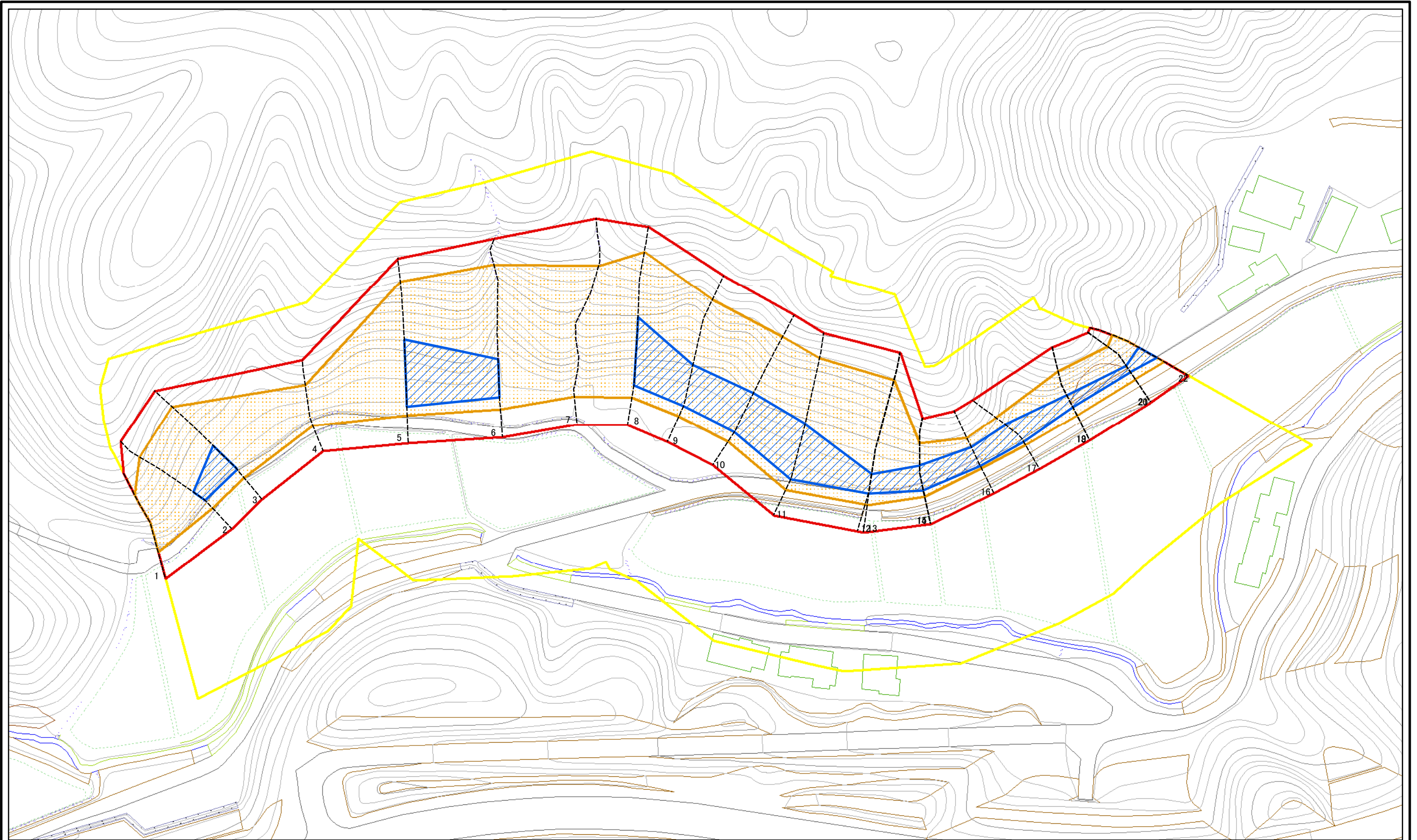
区域図(その1)

土砂災害防止法施行令第二条の基準に該当する区域	
土砂災害防止法施行令第三条の基準に該当する区域	
それ以外の区域	

N	
縮尺	1:2,500

自然現象の種類	急傾斜地の崩壊	箇所番号	Ⅲ-138
告示番号	第530号	箇所名	藤森8号
告示年月日	平成28年9月20日	所在地	秋田県秋田市雄和平尾鳥宇藤森

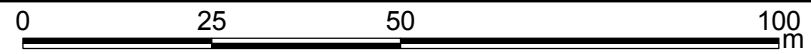
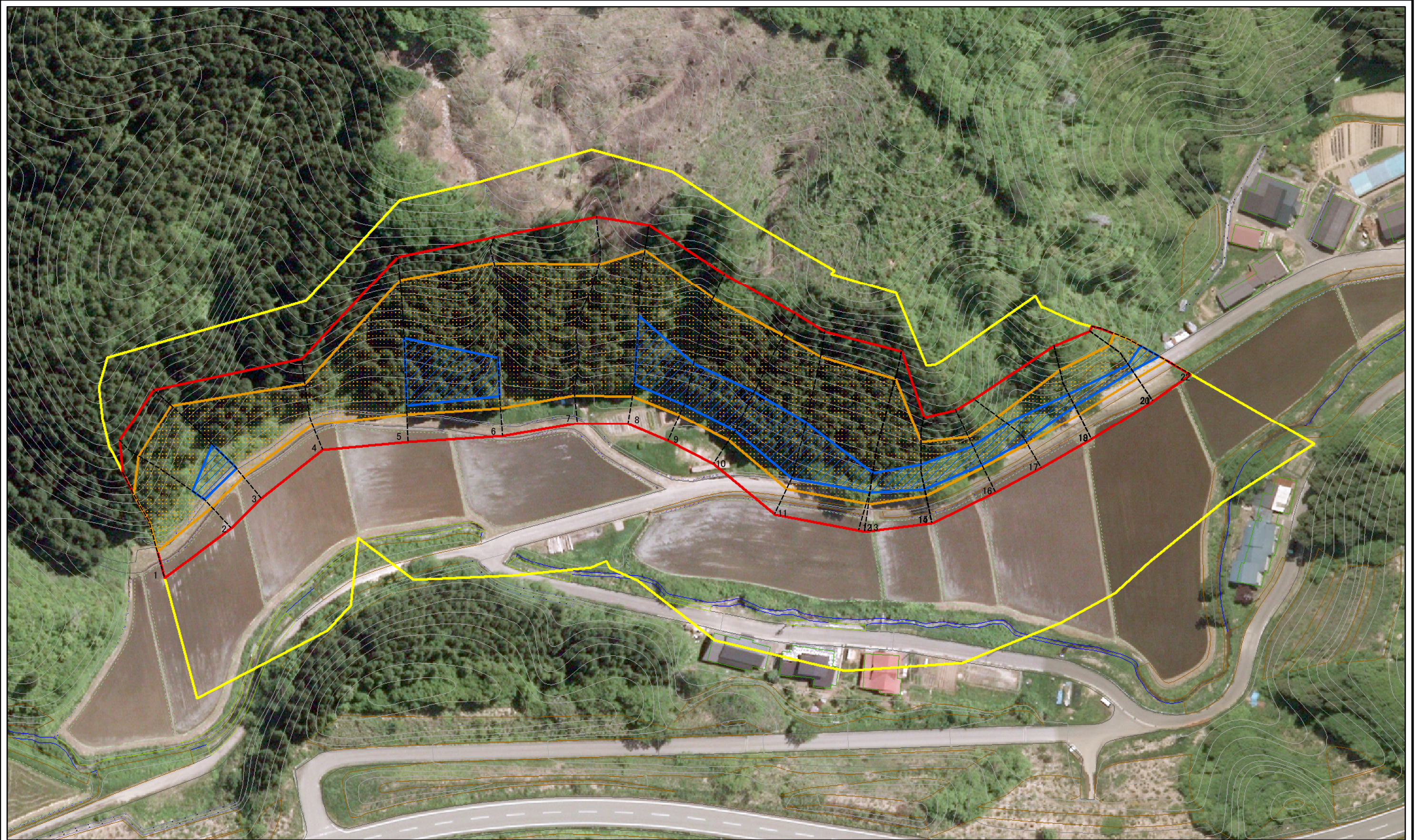
土砂災害警戒区域等の指定の公示に係る図書(その2-1)



図中の数字は横断測線番号を示す

様式-2-1(急) 土砂災害警戒区域・土砂災害特別警戒区域 区域図(その2)	土砂災害防止法施行令第二条の基準に該当する区域		自然現象の種類 急傾斜地の崩壊	箇所番号	Ⅲ-138
	土砂災害防止法施行令第三条の基準に該当する区域			告示番号	第530号
	土砂等の(移動)高さが1m以下の場合、土砂等の移動による力が100kN/mを超える区域		縮尺 1:1,000	告示年月日	平成28年9月20日
	土砂等の堆積の高さが3mを超える区域			所在地	秋田県秋田市雄和平尾鳥字藤森
	それ以外の区域				

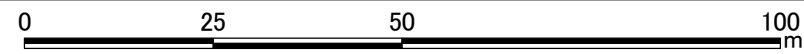
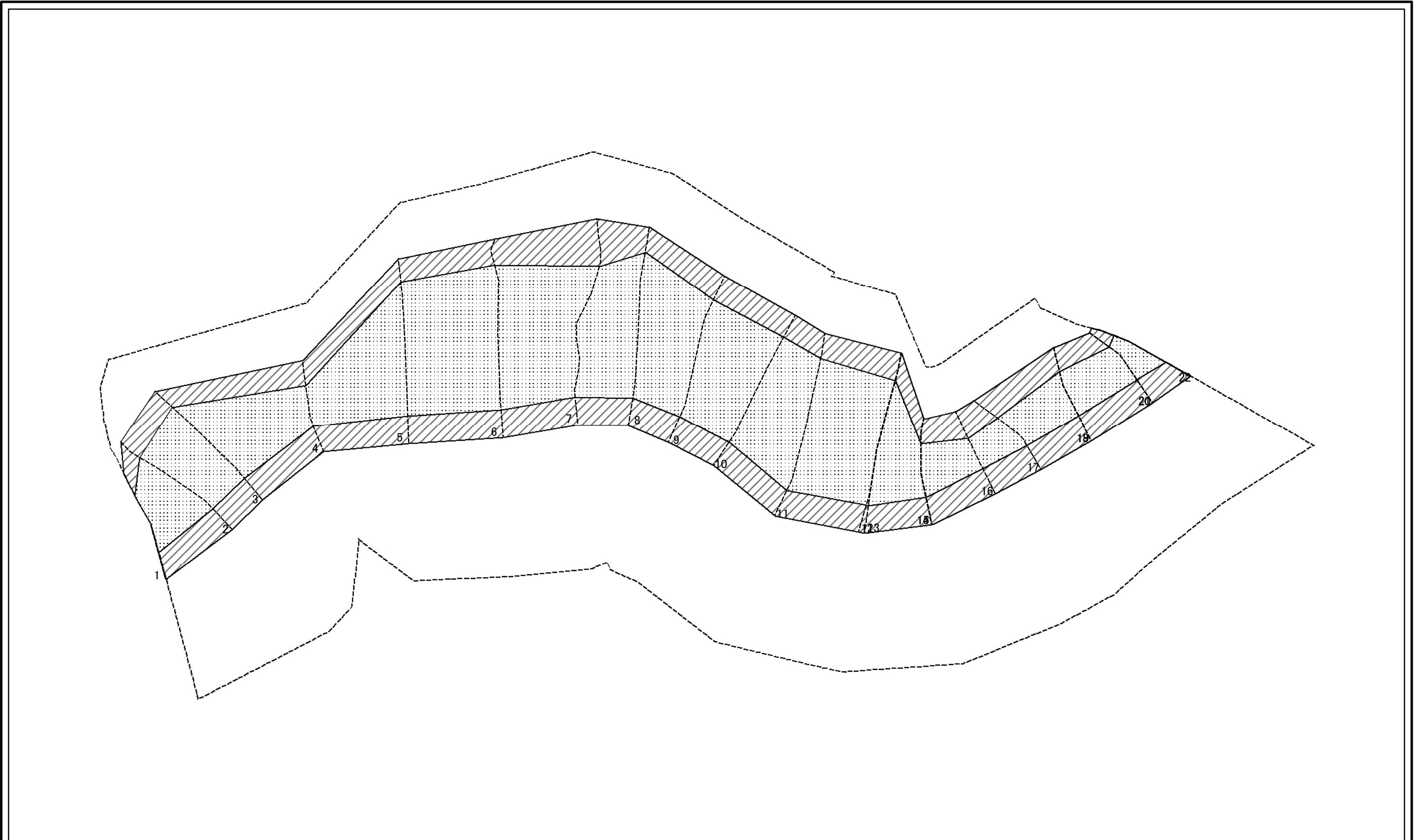
土砂災害警戒区域等の指定の公示に係る図書(その2-1)



図中の数字は横断測線番号を示す

様式-2-1(急) 土砂災害警戒区域・土砂災害特別警戒区域 区域図(その2)	土砂災害防止法施行令第二条の基準に該当する区域		自然現象の種類 急傾斜地の崩壊	箇所番号	Ⅲ-138
	土砂災害防止法施行令第三条の基準に該当する区域			告示番号	第530号
	土砂等の(移動)高さが1m以下の場合、土砂等の移動による力が100kN/mを超える区域		縮尺 1:1,000	告示年月日	平成28年9月20日
	土砂等の堆積の高さが3mを超える区域			所在地	秋田県秋田市雄和平尾鳥字藤森
	それ以外の区域				

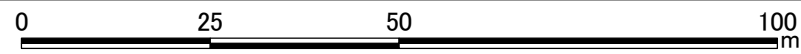
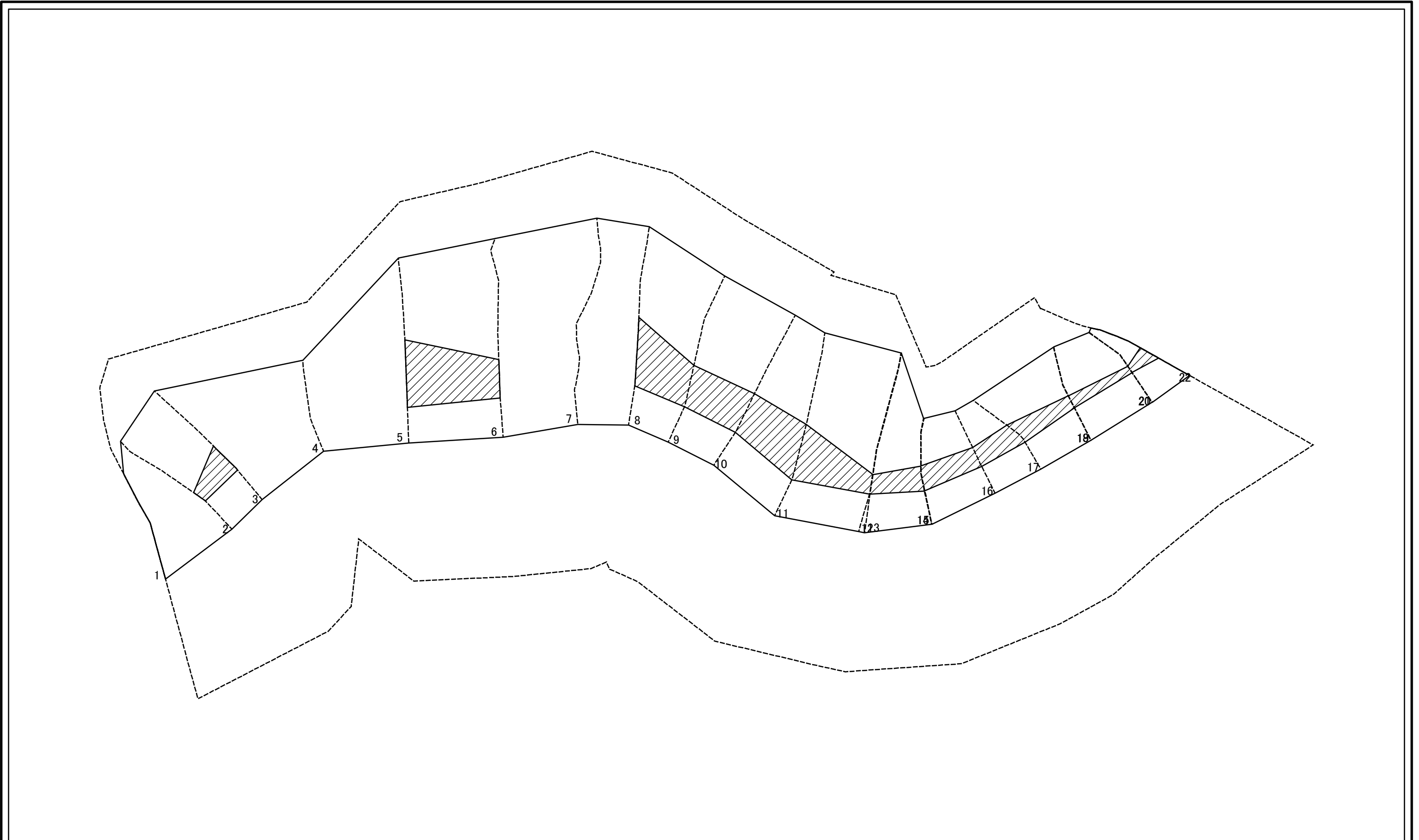
土砂災害警戒区域等の指定の公示に係る図書(その2-2)



図中の数字は横断測線番号を示す

様式-2-2(急) 土砂災害特別警戒区域の区域区分図 (急傾斜地の崩壊に伴う土石等の移動により 建築物の地上部に作用すると想定される力)	土砂災害防止法施行令第二条の基準に該当する区域		自然現象 の種類 急傾斜地の崩壊 告示番号 第530号 告示年月日 平成28年9月20日	告示番号	第530号	箇所番号	Ⅲ-138	
	土砂災害防止法 施行令第三条の 基準に該当する 区域	土石等の(移動)高さが1m以下の場合、 土石等の移動による力が100kN/mを超える区域			箇所名	藤森8号	所在地	秋田県秋田市雄和平尾鳥字藤森
	それ以外の区域			縮尺	1:1,000			

土砂災害警戒区域等の指定の公示に係る図書(その2-3)



図中の数字は横断測線番号を示す

様式-2-3(急) 土砂災害特別警戒区域の区域区分図 (急傾斜地の崩壊に伴う土石等の堆積により 建築物の地上部に作用すると想定される力)	土砂災害防止法施行令第二条の基準に該当する区域		自然現象 の種類 急傾斜地の崩壊 告示番号 第530号 告示年月日 平成28年9月20日	箇所番号	Ⅲ-138		
	土砂災害防止法 施行令第三条の 基準に該当する 区域	土石等の堆積の高さが3mを超える区域 		縮尺	1:1,000	箇所名	藤森8号
	それ以外の区域			所在地	秋田県秋田市雄和平尾鳥字藤森		

## 土砂災害警戒区域等の指定の公示に係る図書(その3)

横断測線の区間	土石等の移動により建築物の地上部に作用すると想定される力				土石等の堆積により建築物の地上部に作用すると想定される力				横断測線の区間	土石等の移動により建築物の地上部に作用すると想定される力				土石等の堆積により建築物の地上部に作用すると想定される力			
	土石等の(移動)高さが1m以下の場合、土石等の移動による力が100kN/m <sup>2</sup> を超える区域		それ以外の区域		土石等の堆積の高さが3mを超える区域		それ以外の区域			土石等の(移動)高さが1m以下の場合、土石等の移動による力が100kN/m <sup>2</sup> を超える区域		それ以外の区域		土石等の堆積の高さが3mを超える区域		それ以外の区域	
	力の大きさのうち最大のもの(kN/m <sup>2</sup> )	土石等の高さ(m)	力の大きさのうち最大のもの(kN/m <sup>2</sup> )	土石等の高さ(m)	力の大きさのうち最大のもの(kN/m <sup>2</sup> )	土石等の高さ(m)	力の大きさのうち最大のもの(kN/m <sup>2</sup> )	土石等の高さ(m)		力の大きさのうち最大のもの(kN/m <sup>2</sup> )	土石等の高さ(m)	力の大きさのうち最大のもの(kN/m <sup>2</sup> )	土石等の高さ(m)	力の大きさのうち最大のもの(kN/m <sup>2</sup> )	土石等の高さ(m)	力の大きさのうち最大のもの(kN/m <sup>2</sup> )	土石等の高さ(m)
1 ~ 2	150.70	1.00	100.00	1.00	-	-	15.16	3.00	~								
2 ~ 3	156.92	1.00	100.00	1.00	16.95	3.35	15.16	3.00	~								
3 ~ 4	156.92	1.00	100.00	1.00	-	-	15.16	3.00	~								
4 ~ 5	161.71	1.00	100.00	1.00	-	-	15.16	3.00	~								
5 ~ 6	161.71	1.00	100.00	1.00	19.51	3.86	15.16	3.00	~								
6 ~ 7	153.95	1.00	100.00	1.00	-	-	15.16	3.00	~								
7 ~ 8	158.70	1.00	100.00	1.00	-	-	15.16	3.00	~								
8 ~ 9	158.70	1.00	100.00	1.00	16.06	3.18	15.16	3.00	~								
9 ~ 10	157.00	1.00	100.00	1.00	16.28	3.22	15.16	3.00	~								
10 ~ 11	157.00	1.00	100.00	1.00	16.28	3.22	15.16	3.00	~								
11 ~ 12	156.57	1.00	100.00	1.00	15.93	3.15	15.16	3.00	~								
12 ~ 13	150.84	1.00	100.00	1.00	15.47	3.06	15.16	3.00	~								
13 ~ 14	150.84	1.00	100.00	1.00	18.03	3.57	15.16	3.00	~								
14 ~ 15	140.01	1.00	100.00	1.00	18.05	3.57	15.16	3.00	~								
15 ~ 16	139.83	1.00	100.00	1.00	19.28	3.81	15.16	3.00	~								
16 ~ 17	129.43	1.00	100.00	1.00	19.28	3.81	15.16	3.00	~								
17 ~ 18	138.50	1.00	100.00	1.00	19.09	3.78	15.16	3.00	~								
18 ~ 19	138.50	1.00	100.00	1.00	15.58	3.08	15.16	3.00	~								
19 ~ 20	138.50	1.00	100.00	1.00	15.58	3.08	15.16	3.00	~								
20 ~ 21	135.73	1.00	100.00	1.00	15.48	3.06	15.16	3.00	~								
21 ~ 22	143.49	1.00	100.00	1.00	17.26	3.41	15.16	3.00	~								
~									~								
~									~								
~									~								
~									~								
~									~								
~									~								

様式-3(急)  建築物の構造の規制に必要な衝撃に関する事項	自然現象の種類	急傾斜地の崩壊	箇所番号	Ⅲ-138
	告示番号	第530号	箇所名	藤森8号
	告示年月日	平成28年9月20日	所在地	秋田県秋田市雄和平尾鳥字藤森