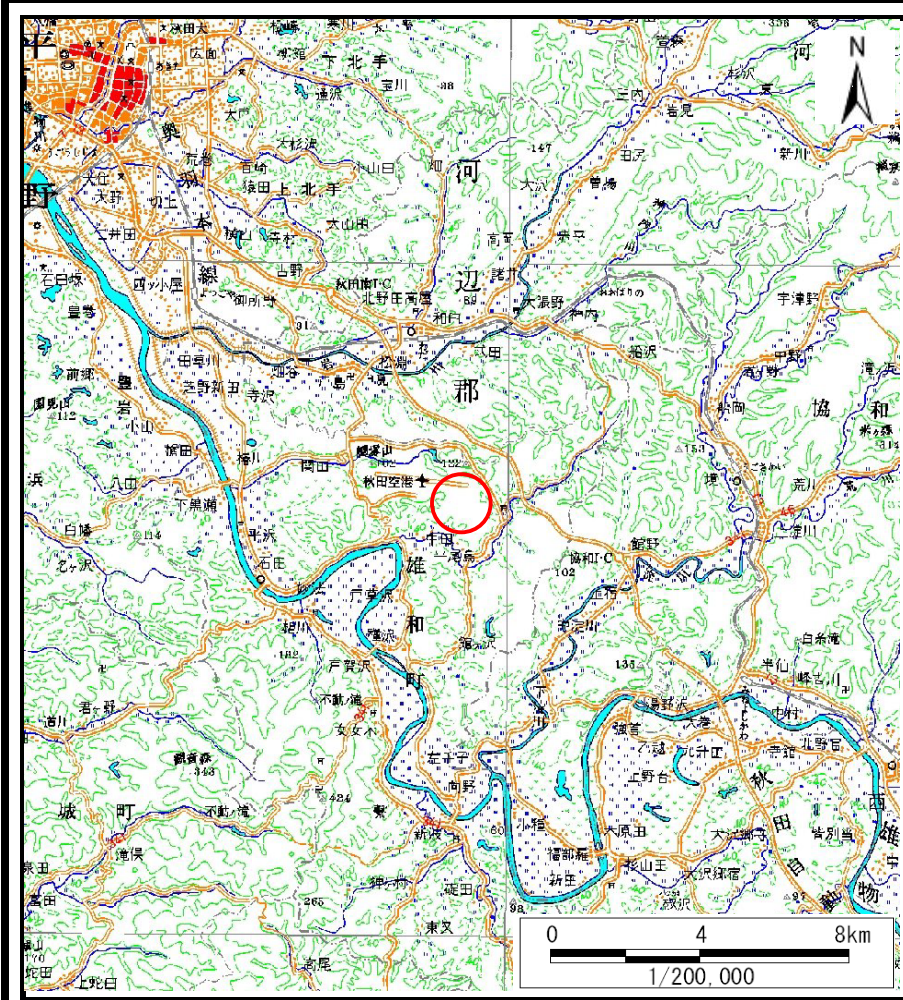
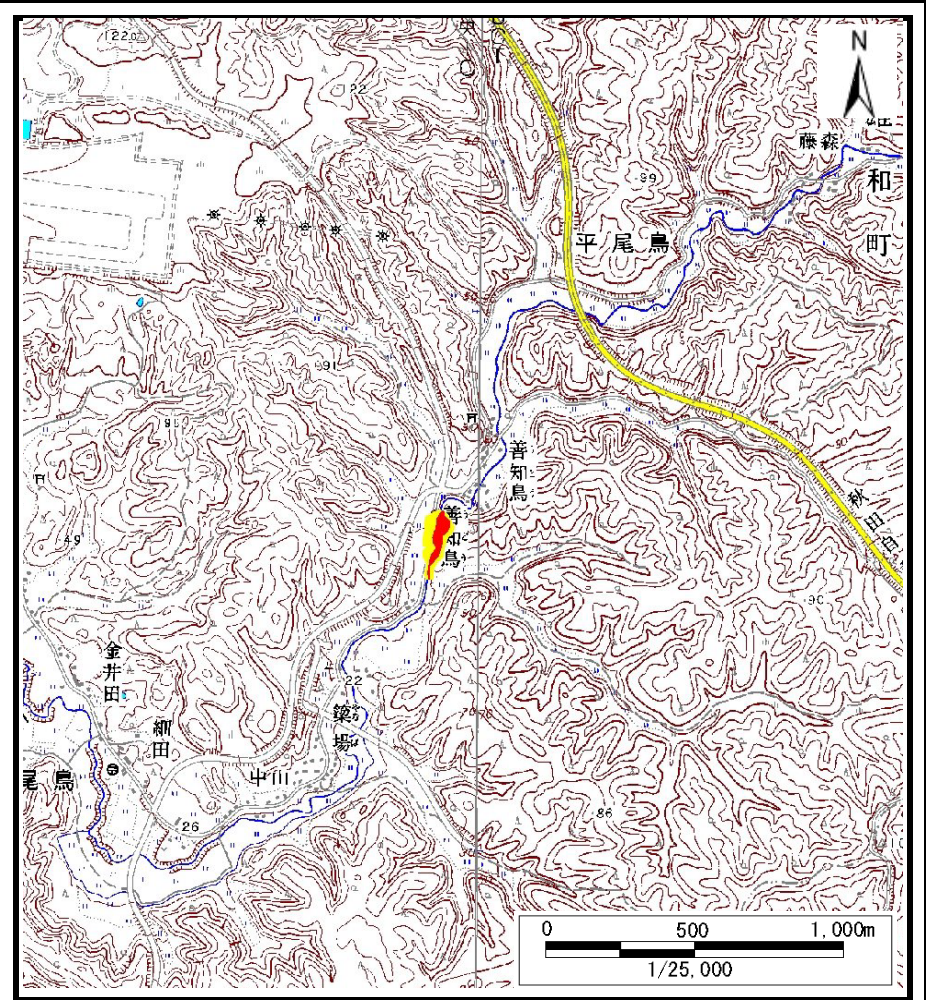


土砂災害警戒区域等の指定の公示に係る図書（その1）



(1/200,000)

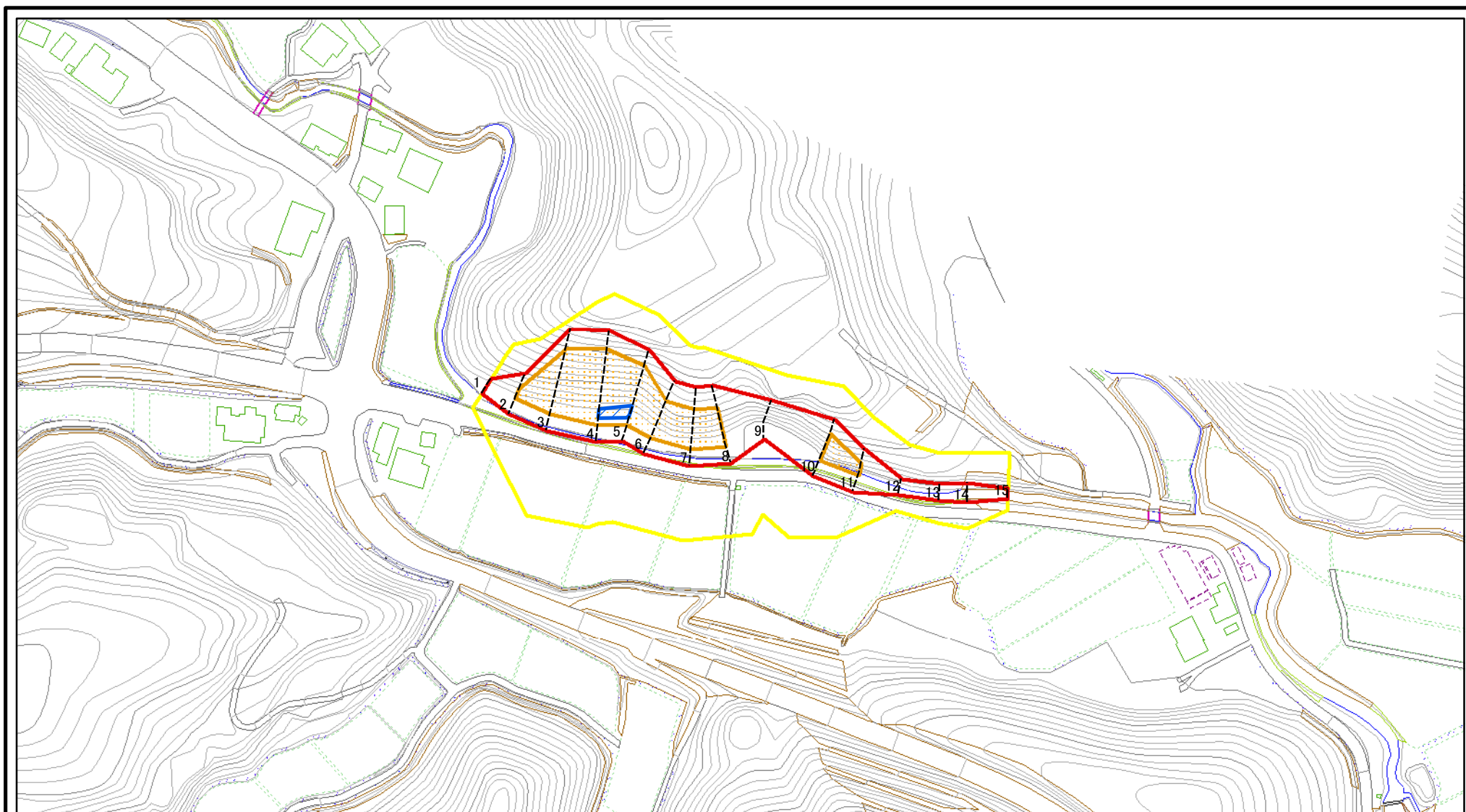


(1/25,000)

様式-1 (急) 土砂災害警戒区域・土砂災害特別警戒区域 位置図	自然現象の種類	急傾斜地の崩壊
	箇所番号	Ⅲ-131
	箇所名	善知鳥2号
	所在地	秋田県秋田市雄和平尾鳥字善知鳥及び森ノ前

この地図は、国土地理院長の承認を得て、同院発行の20万分の1・2万5千分の1の地形図を複製したものである。(認証番号 平27情複825号)

土砂災害警戒区域等の指定の公示に係る図書(その2)



0 25 50 100
m

図中の数字は横断測線番号を示す

様式-2(急)

土砂災害警戒区域・土砂災害特別警戒区域

区域図(その1)

土砂災害防止法施行令第二条の基準に該当する区域



自然現象の種類

急傾斜地の崩壊

箇所番号

Ⅲ-131

土砂災害防止法施行令第三条の基準に該当する区域



縮尺

告示番号

第530号

箇所名

善知鳥2号

土砂等の(移動)高さが1m以下の場合、土砂等の移動による力が100kN/mを超える区域
土砂等の堆積の高さが3mを超える区域
それ以外の区域



1:2,500

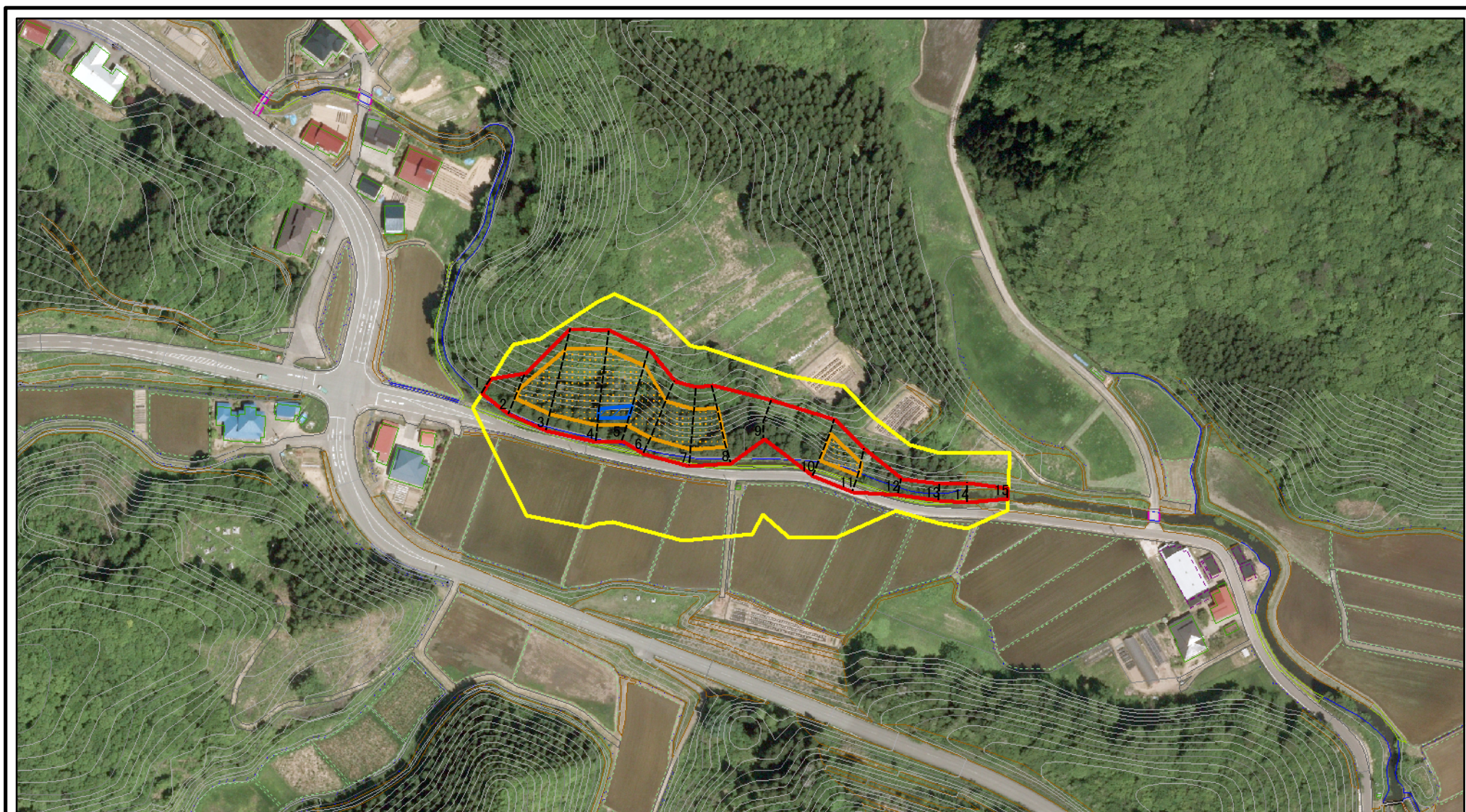
告示年月日

平成28年9月20日

所在地

秋田県秋田市雄和平尾鳥宇
善知鳥及び森ノ前

土砂災害警戒区域等の指定の公示に係る図書(その2)



図中の数字は横断測線番号を示す

様式-2(急)

土砂災害警戒区域・土砂災害特別警戒区域

区域図(その1)

土砂災害防止法施行令第二条の基準に該当する区域



自然現象の種類

急傾斜地の崩壊

箇所番号

Ⅲ-131

土砂災害防止法施行令第三条の基準に該当する区域



縮尺

告示番号

第530号

箇所名

善知鳥2号

土砂等の堆積の高さが3mを超える区域



1:2,500

告示年月日

平成28年9月20日

所在地

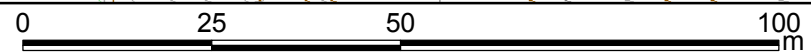
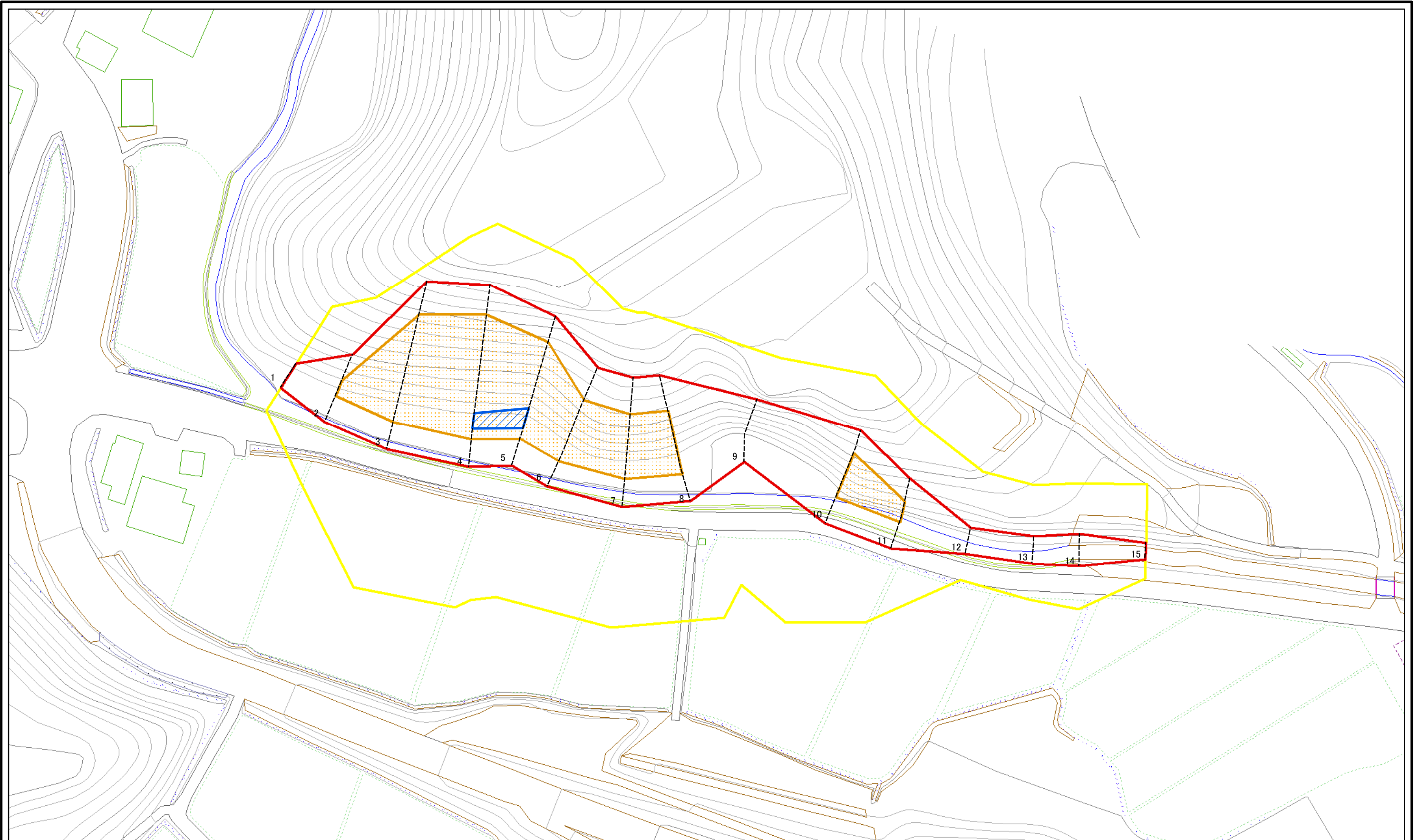
秋田県秋田市雄和平尾鳥宇

それ以外の区域



善知鳥及び森ノ前

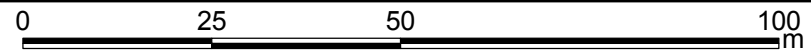
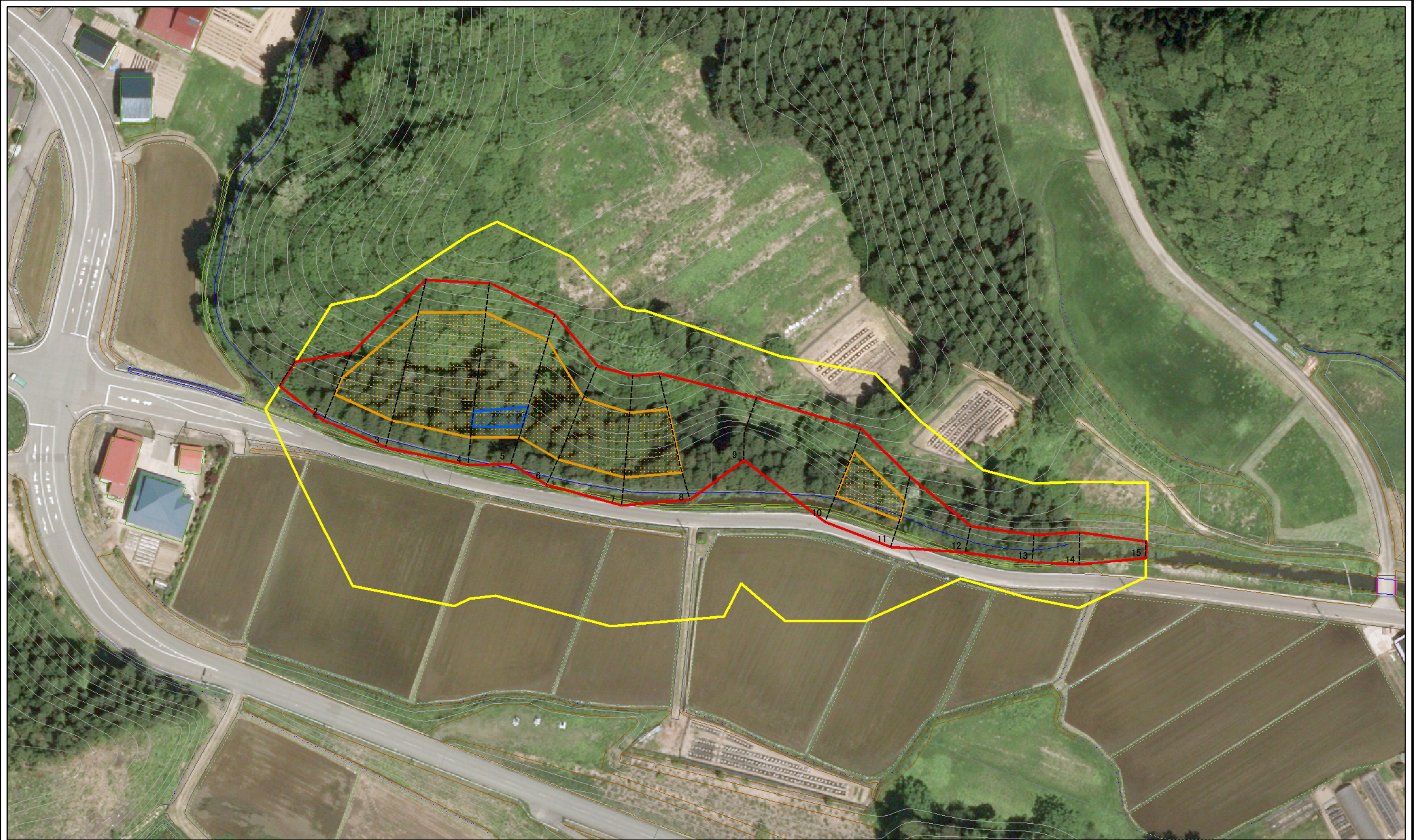
土砂災害警戒区域等の指定の公示に係る図書(その2-1)



図中の数字は横断測線番号を示す

様式-2-1(急) 土砂災害警戒区域・土砂災害特別警戒区域 区域図(その2)	土砂災害防止法施行令第二条の基準に該当する区域		自然現象の種類 急傾斜地の崩壊	箇所番号	Ⅲ-131
	土砂災害防止法施行令第三条の基準に該当する区域			告示番号	第530号
	土砂等の(移動)高さが1m以下の場合、土砂等の移動による力が100kN/mを超える区域		縮尺 1:1,000	告示年月日	平成28年9月20日
	土砂等の堆積の高さが3mを超える区域			所在地	秋田県秋田市雄和平尾鳥字善知鳥及び森ノ前
	それ以外の区域				

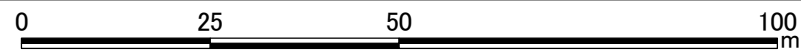
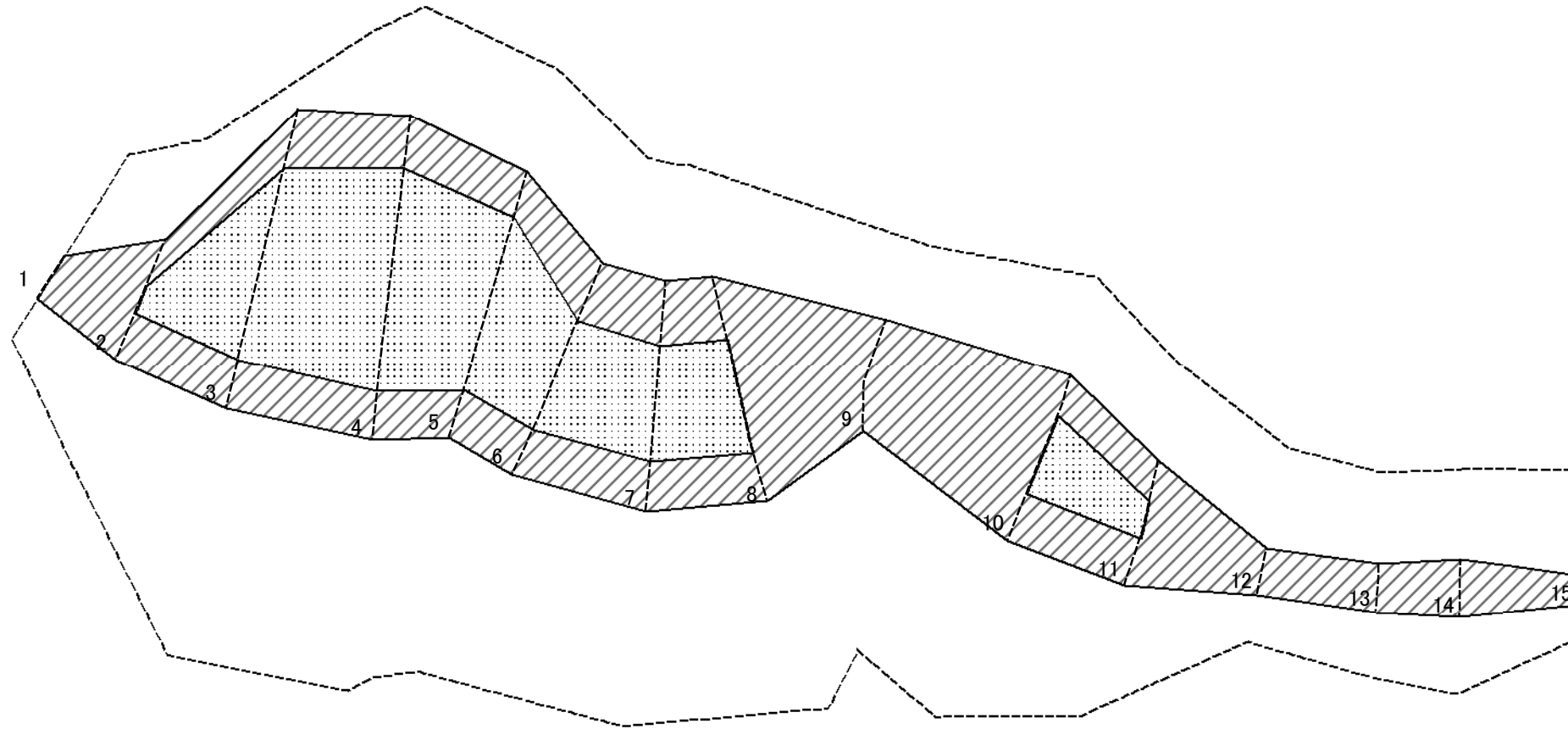
土砂災害警戒区域等の指定の公示に係る図書(その2-1)



図中の数字は横断測線番号を示す

様式-2-1(急) 土砂災害警戒区域・土砂災害特別警戒区域 区域図(その2)	土砂災害防止法施行令第二条の基準に該当する区域		自然現象の種類 急傾斜地の崩壊	箇所番号	Ⅲ-131
	土砂災害防止法施行令第三条の基準に該当する区域			告示番号	第530号
	土砂等の(移動)高さが1m以下の場合、土砂等の移動による力が100kN/mを超える区域		縮尺	告示年月日	平成28年9月20日
	土砂等の堆積の高さが3mを超える区域		1:1,000	所在地	秋田県秋田市雄和平尾鳥宇善知鳥及び森ノ前
	それ以外の区域				

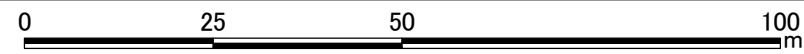
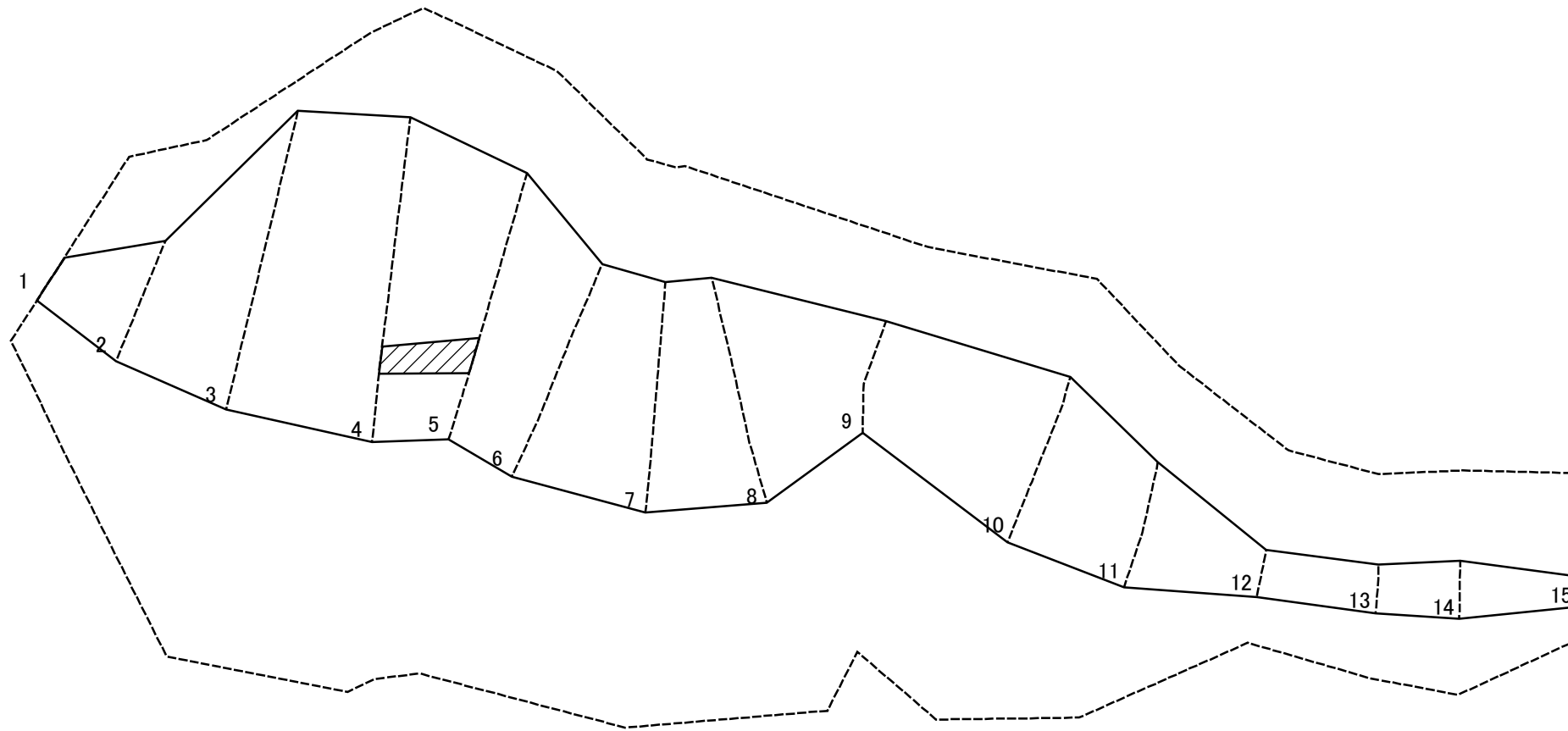
土砂災害警戒区域等の指定の公示に係る図書(その2-2)



図中の数字は横断測線番号を示す

様式-2-2(急) 土砂災害特別警戒区域の区域区分図 (急傾斜地の崩壊に伴う土石等の移動により 建築物の地上部に作用すると想定される力)	土砂災害防止法施行令第二条の基準に該当する区域		z 縮尺 1:1,000	自然現象の種類	急傾斜地の崩壊	箇所番号	Ⅲ-131
	土砂災害防止法施行令第三条の基準に該当する区域			告示番号	第530号	箇所名	善知鳥2号
	それ以外の区域			告示年月日	平成28年9月20日	所在地	秋田県秋田市雄和平尾鳥字 善知鳥及び森ノ前

土砂災害警戒区域等の指定の公示に係る図書(その2-3)



図中の数字は横断測線番号を示す

様式-2-3(急) 土砂災害特別警戒区域の区域区分図 (急傾斜地の崩壊に伴う土石等の堆積により 建築物の地上部に作用すると想定される力)	土砂災害防止法施行令第二条の基準に該当する区域		自然現象 の種類 急傾斜地の崩壊	箇所番号	Ⅲ-131	
	土砂災害防止法 施行令第三条の 基準に該当する 区域			告示番号	第530号	
	それ以外の区域		縮尺	告示年月日	平成28年9月20日	所在地

土砂災害警戒区域等の指定の公示に係る図書(その3)

横断測線の区間	土石等の移動により建築物の地上部に作用すると想定される力				土石等の堆積により建築物の地上部に作用すると想定される力				横断測線の区間	土石等の移動により建築物の地上部に作用すると想定される力				土石等の堆積により建築物の地上部に作用すると想定される力			
	土石等の(移動)高さが1m以下の場合、土石等の移動による力が100kN/m ² を超える区域		それ以外の区域		土石等の堆積の高さが3mを超える区域		それ以外の区域			土石等の(移動)高さが1m以下の場合、土石等の移動による力が100kN/m ² を超える区域		それ以外の区域		土石等の堆積の高さが3mを超える区域		それ以外の区域	
	力の大きさのうち最大のもの(kN/m ²)	土石等の高さ(m)	力の大きさのうち最大のもの(kN/m ²)	土石等の高さ(m)	力の大きさのうち最大のもの(kN/m ²)	土石等の高さ(m)	力の大きさのうち最大のもの(kN/m ²)	土石等の高さ(m)		力の大きさのうち最大のもの(kN/m ²)	土石等の高さ(m)	力の大きさのうち最大のもの(kN/m ²)	土石等の高さ(m)	力の大きさのうち最大のもの(kN/m ²)	土石等の高さ(m)	力の大きさのうち最大のもの(kN/m ²)	土石等の高さ(m)
1 ~ 2	-	-	100.00	1.00	-	-	10.69	2.12	~								
2 ~ 3	139.89	1.00	100.00	1.00	-	-	14.31	2.83	~								
3 ~ 4	147.59	1.00	100.00	1.00	-	-	15.16	3.00	~								
4 ~ 5	149.59	1.00	100.00	1.00	15.23	3.01	15.16	3.00	~								
5 ~ 6	149.59	1.00	100.00	1.00	-	-	15.16	3.00	~								
6 ~ 7	130.09	1.00	100.00	1.00	-	-	12.63	2.50	~								
7 ~ 8	128.75	1.00	100.00	1.00	-	-	12.55	2.48	~								
8 ~ 9	-	-	100.00	1.00	-	-	15.16	3.00	~								
9 ~ 10	-	-	100.00	1.00	-	-	15.16	3.00	~								
10 ~ 11	136.66	1.00	100.00	1.00	-	-	14.29	2.83	~								
11 ~ 12	-	-	100.00	1.00	-	-	12.93	2.56	~								
12 ~ 13	-	-	71.44	1.00	-	-	10.81	2.14	~								
13 ~ 14	-	-	73.57	1.00	-	-	10.83	2.14	~								
14 ~ 15	-	-	73.57	1.00	-	-	10.83	2.14	~								
~									~								
~									~								
~									~								
~									~								
~									~								
~									~								
~									~								
~									~								
~									~								
~									~								
~									~								
~									~								

様式-3(急) 建築物の構造の規制に必要な衝撃に関する事項	自然現象の種類	急傾斜地の崩壊	箇所番号	Ⅲ-131
	告示番号	第530号	箇所名	善知鳥2号
	告示年月日	平成28年9月20日	所在地	秋田県秋田市雄和平尾鳥字善知鳥及び森ノ前