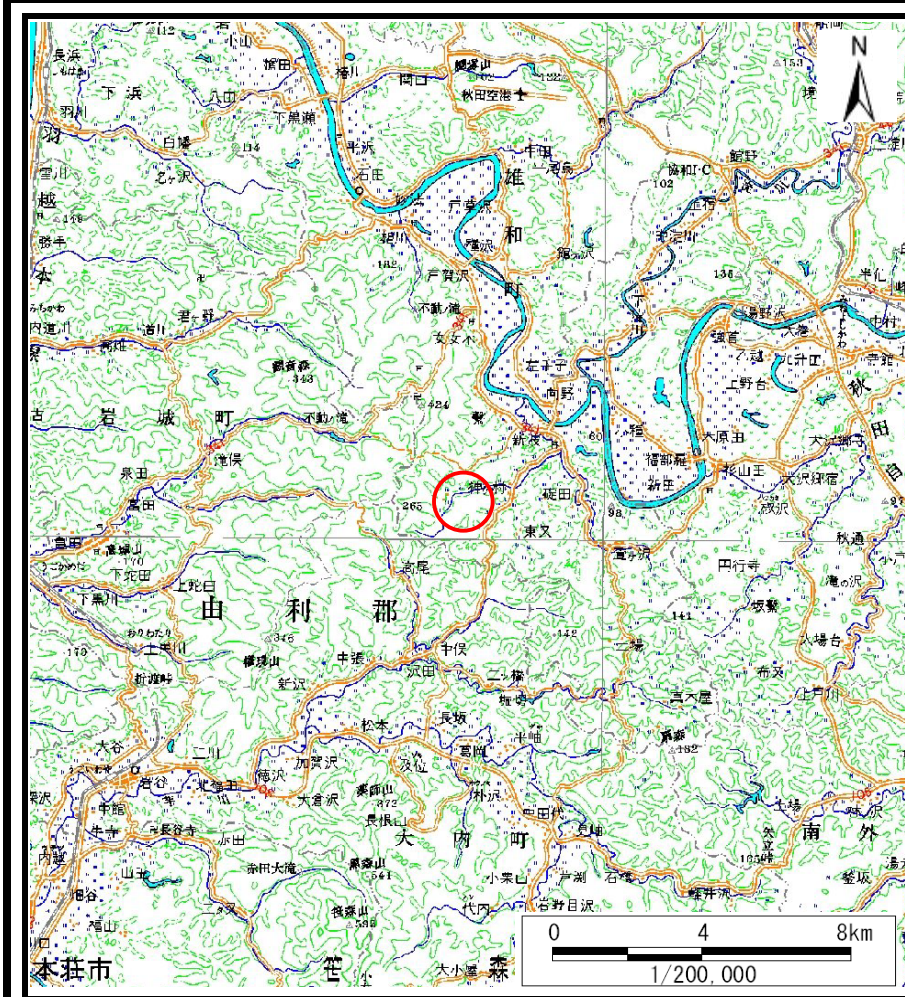
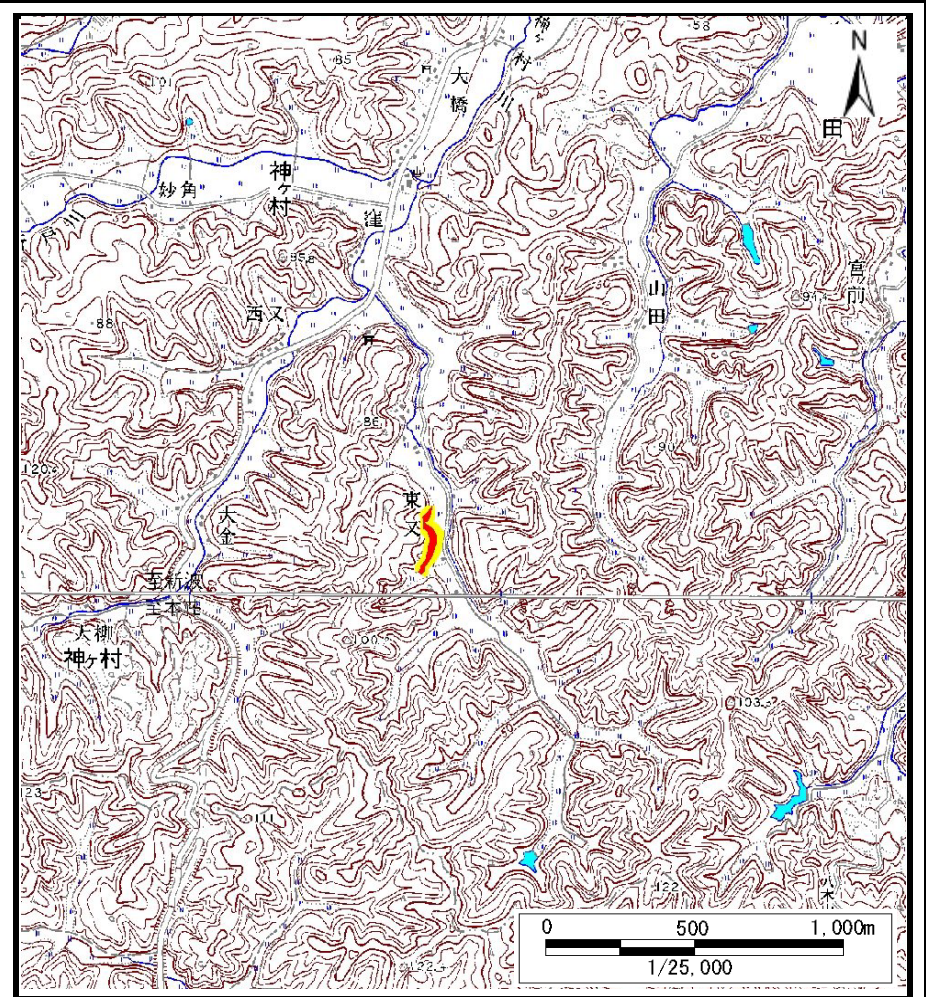


土砂災害警戒区域等の指定の公示に係る図書（その1）



(1/200,000)

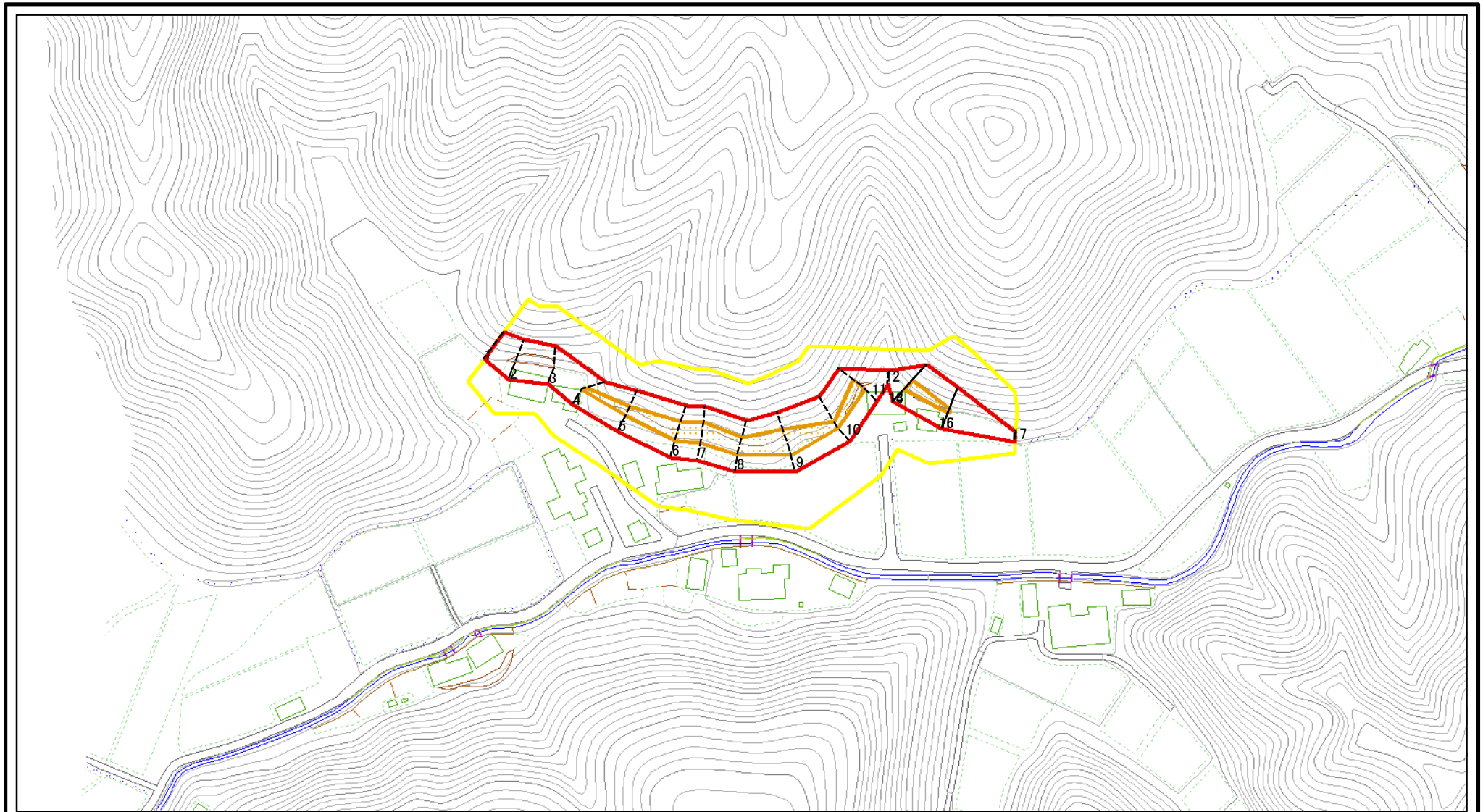


(1/25,000)

様式－1（急） 土砂災害警戒区域・土砂災害特別警戒区域 位置図	自然現象の種類	急傾斜地の崩壊
	箇所番号	Ⅱ-720
	箇所名	西脇1号
	所在地	秋田県秋田市雄和神ヶ村字西脇及び中崎

この地図は、国土地理院長の承認を得て、同院発行の20万分の1・2万5千分の1の地形図を複製したものである。（認証番号 平27情複825号）

土砂災害警戒区域等の指定の公示に係る図書(その2)



図中の数字は横断測線番号を示す

様式-2(急)

土砂災害警戒区域・土砂災害特別警戒区域

区域図(その1)

土砂災害防止法施行令第二条の基準に該当する区域



自然現象の種類

急傾斜地の崩壊

箇所番号

II-720

土砂災害防止法施行令第三条の基準に該当する区域



告示番号

第530号

箇所名

西脇1号

土砂等の(移動)高さが1m以下の場合、土砂等の移動による力が100kN/mを超える区域



告示年月日

平成28年9月20日

所在地

秋田県秋田市雄和神ヶ村字西脇及び中崎

土砂等の堆積の高さが3mを超える区域



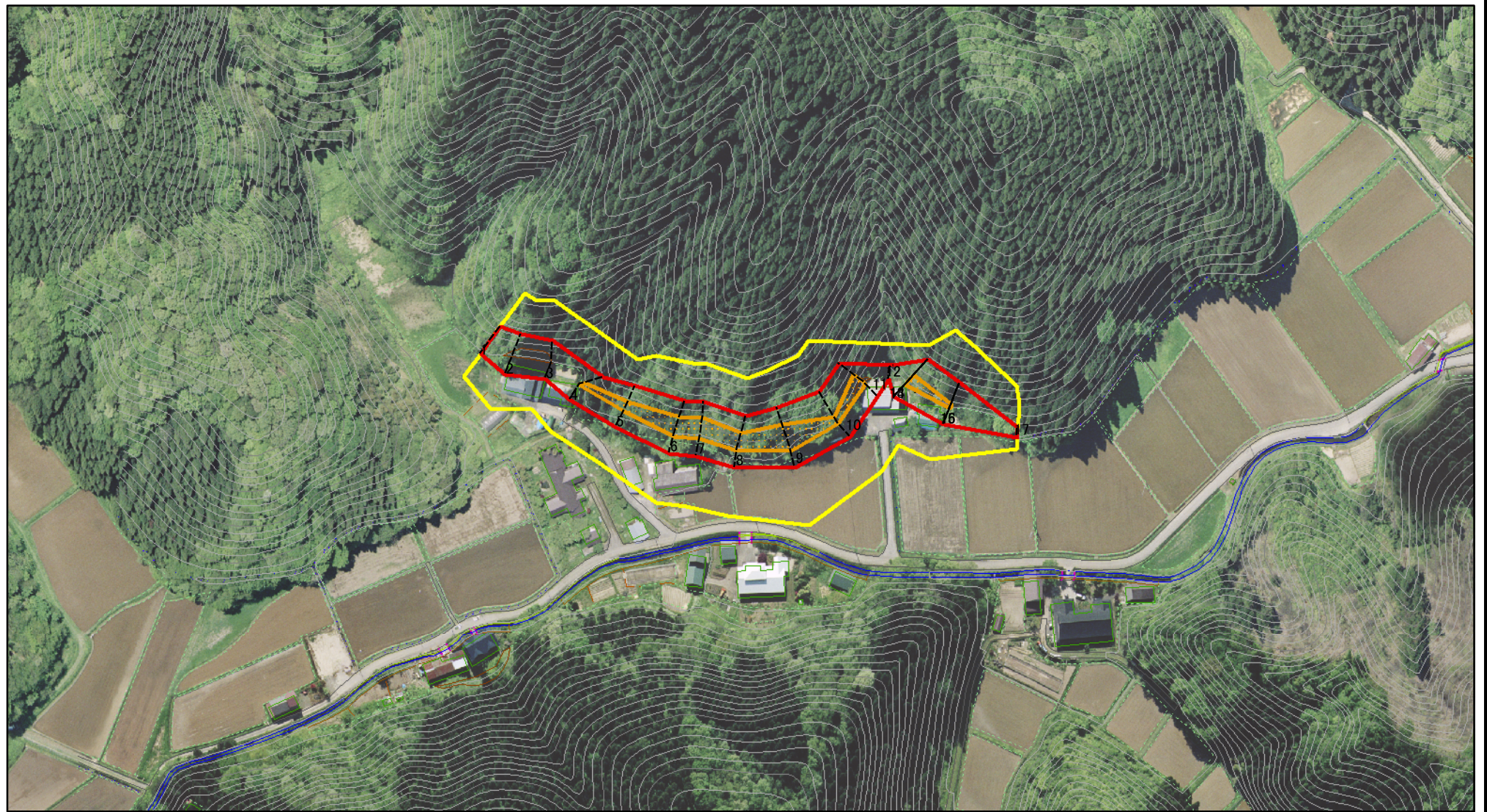
縮尺

1:2,500

それ以外の区域



土砂災害警戒区域等の指定の公示に係る図書(その2)



0 25 50 100
m

図中の数字は横断測線番号を示す

様式-2(急)

土砂災害警戒区域・土砂災害特別警戒区域

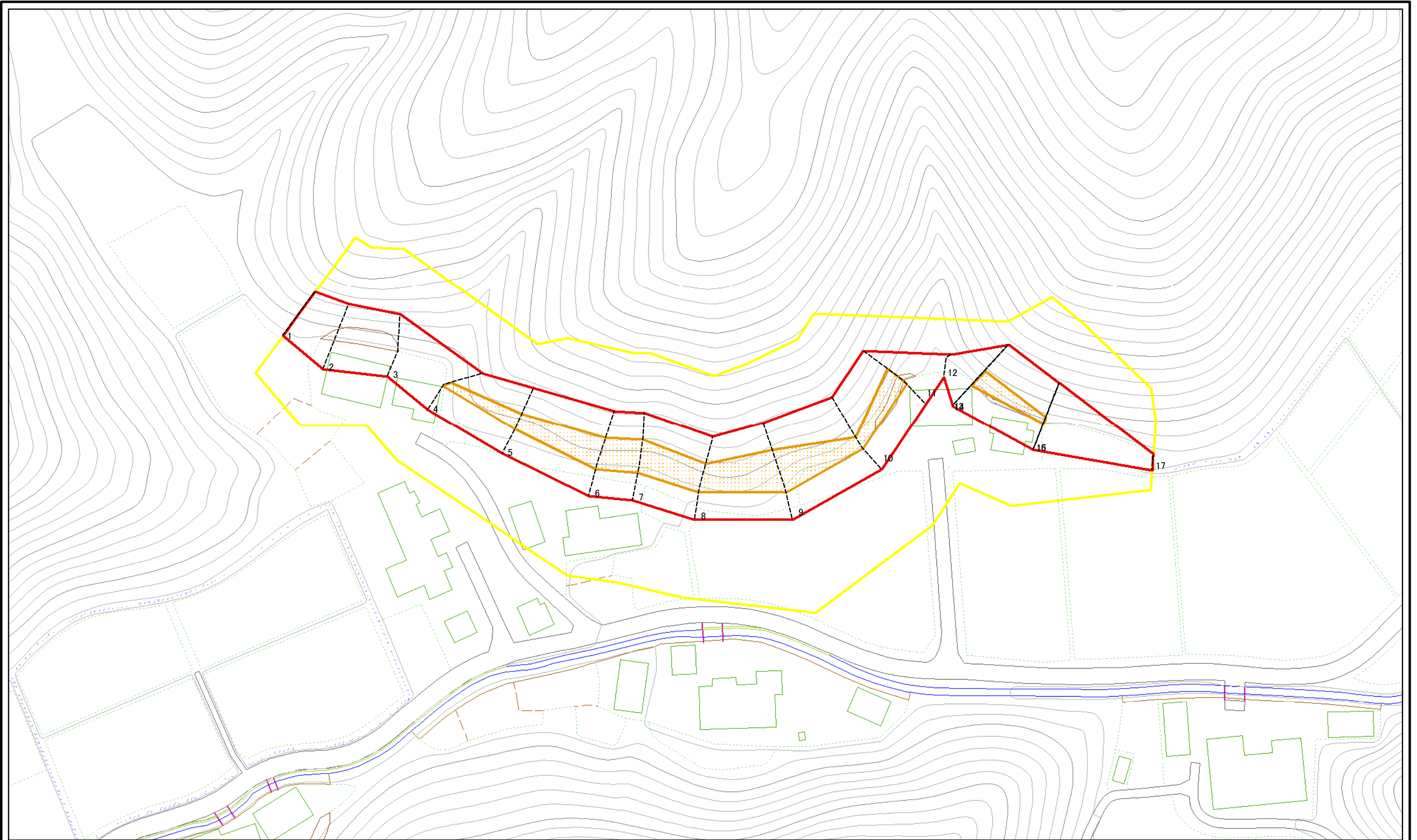
区域図(その1)

土砂災害防止法施行令第二条の基準に該当する区域	
土砂災害防止法施行令第三条の基準に該当する区域	
それ以外の区域	

	縮尺
	1:2,500

自然現象の種類	急傾斜地の崩壊	箇所番号	II-720
告示番号	第530号	箇所名	西脇1号
告示年月日	平成28年9月20日	所在地	秋田県秋田市雄和神ヶ村字西脇及び中崎

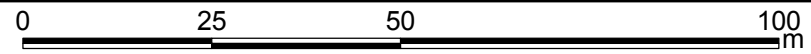
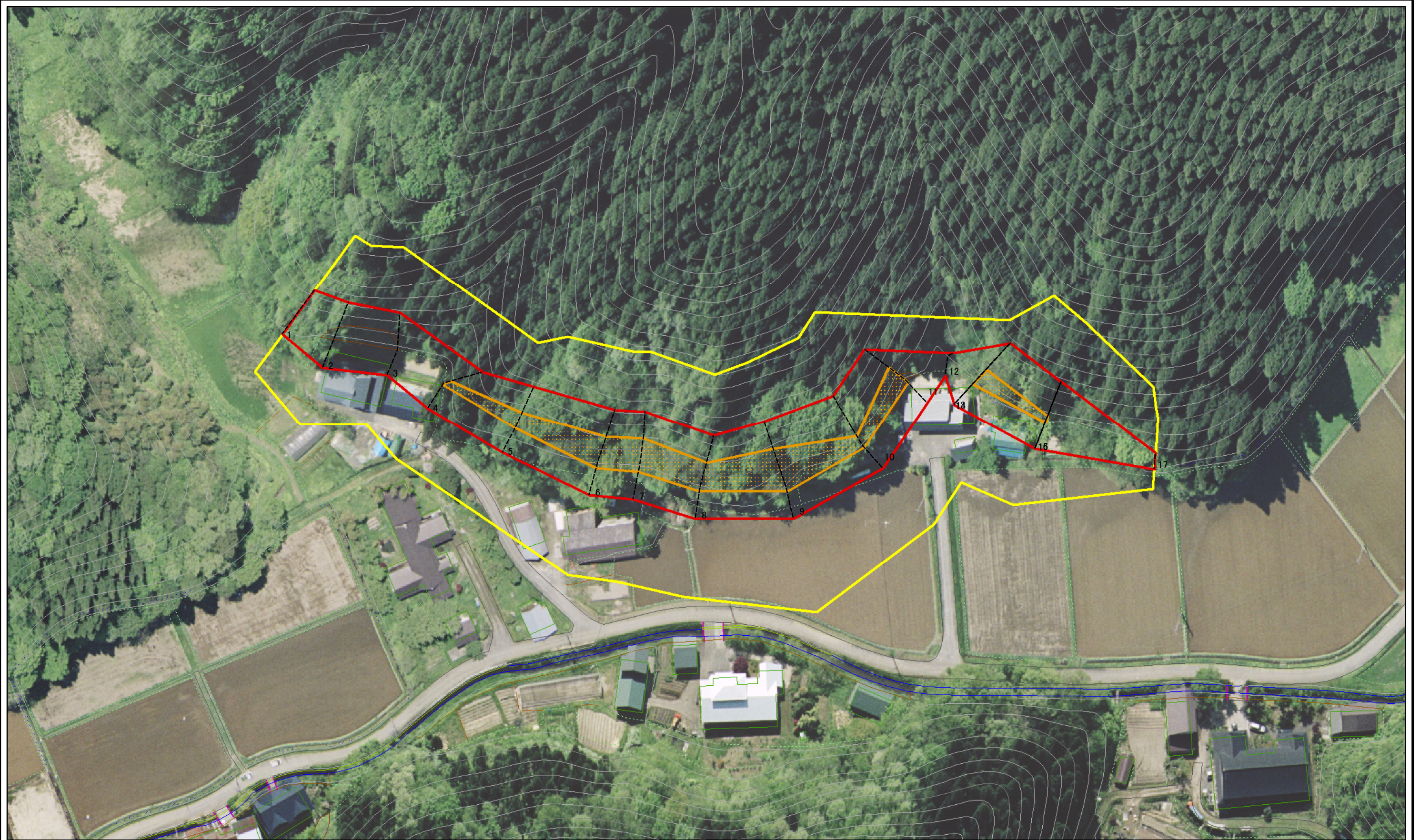
土砂災害警戒区域等の指定の公示に係る図書(その2-1)



図中の数字は横断測線番号を示す

様式-2-1(急) 土砂災害警戒区域・土砂災害特別警戒区域 区域図(その2)	土砂災害防止法施行令第二条の基準に該当する区域		自然現象の種類 急傾斜地の崩壊	箇所番号	II-720
	土砂災害防止法施行令第三条の基準に該当する区域			告示番号	第530号
	土砂等の(移動)高さが1m以下の場合、土砂等の移動による力が100kN/mを超える区域		縮尺	告示年月日	平成28年9月20日
	土砂等の堆積の高さが3mを超える区域		1:1,000	所在地	秋田県秋田市雄和神ヶ村字西脇及び中崎
	それ以外の区域				

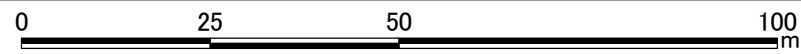
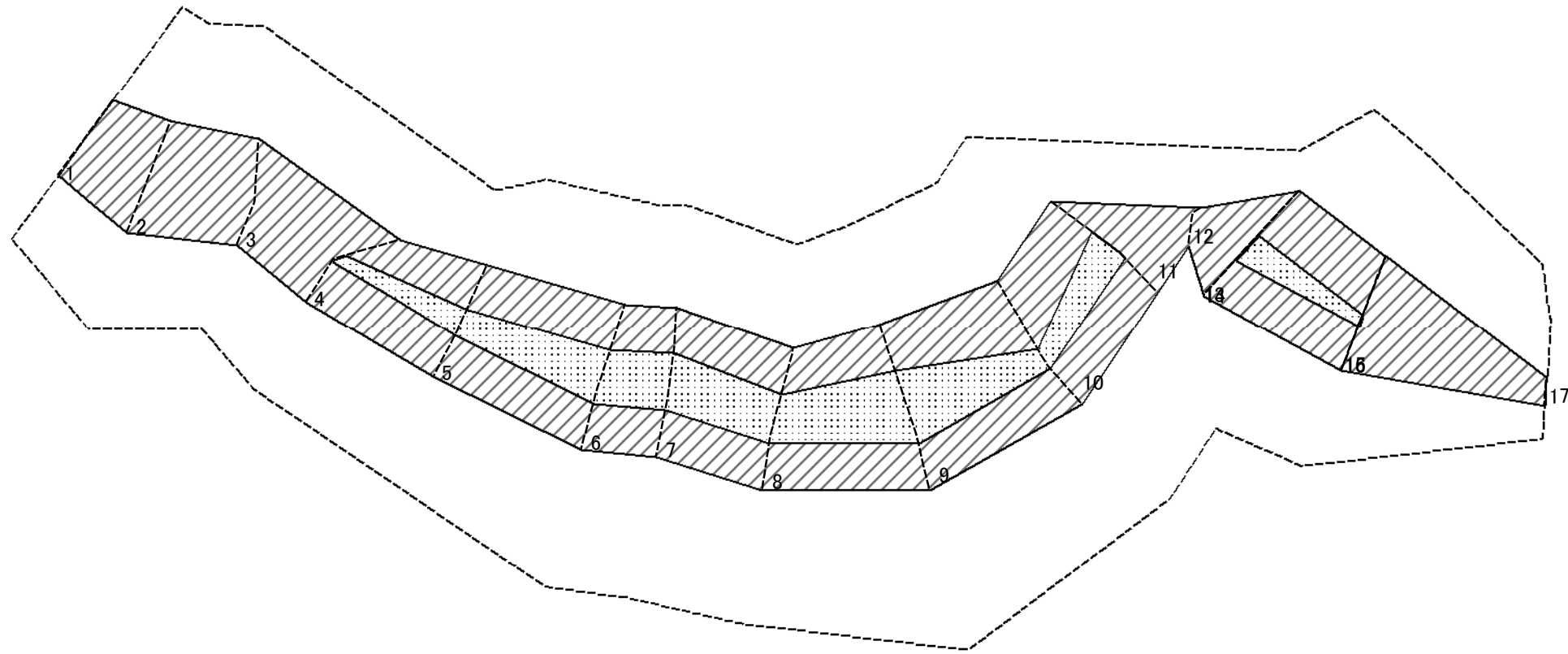
土砂災害警戒区域等の指定の公示に係る図書(その2-1)



図中の数字は横断測線番号を示す

様式-2-1(急) 土砂災害警戒区域・土砂災害特別警戒区域 区域図(その2)	土砂災害防止法施行令第二条の基準に該当する区域		自然現象の種類 急傾斜地の崩壊 告示番号 第530号 告示年月日 平成28年9月20日	箇所番号	II-720		
	土砂災害防止法施行令第三条の基準に該当する区域			箇所名	西脇1号		
	土砂等の移動)高さが1m以下の場合、土砂等の移動による力が100kN/mを超える区域			縮尺	1:1,000	所在地	秋田県秋田市雄和神ヶ村字西脇及び中崎
	土砂等の堆積の高さが3mを超える区域						
	それ以外の区域						

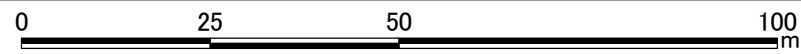
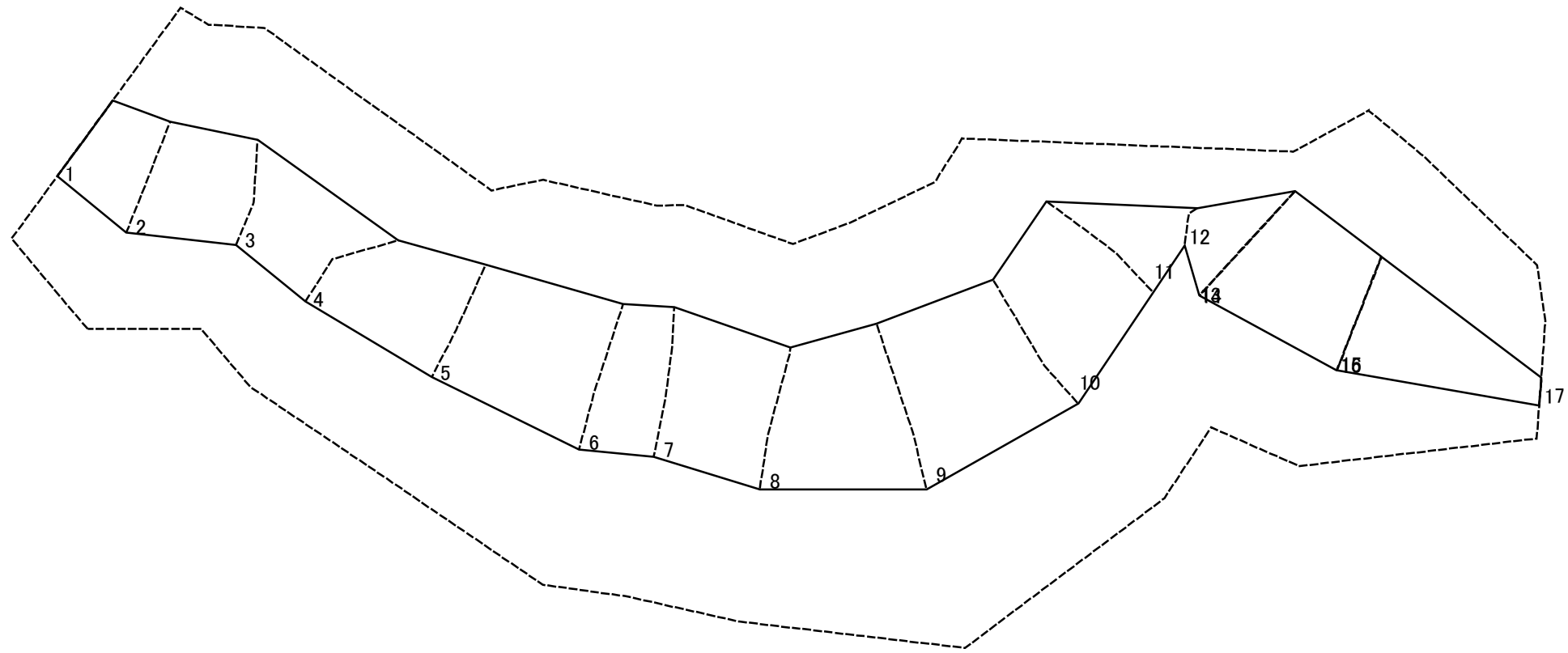
土砂災害警戒区域等の指定の公示に係る図書(その2-2)



図中の数字は横断測線番号を示す

様式-2-2(急) 土砂災害特別警戒区域の区域区分図 (急傾斜地の崩壊に伴う土石等の移動により 建築物の地上部に作用すると想定される力)	土砂災害防止法施行令第二条の基準に該当する区域			自然現象 の種類 急傾斜地の崩壊 告示番号 第530号 告示年月日 平成28年9月20日	箇所番号	II-720
	土砂災害防止法 施行令第三条の 基準に該当する 区域	土石等の(移動)高さが1m以下の場合、 土石等の移動による力が100kN/mを超える区域			箇所名	西脇1号
	それ以外の区域				所在地	秋田県秋田市雄和神ヶ村字 西脇及び中崎
				縮尺	1:1,000	

土砂災害警戒区域等の指定の公示に係る図書(その2-3)



図中の数字は横断測線番号を示す

様式-2-3(急) 土砂災害特別警戒区域の区域区分図 (急傾斜地の崩壊に伴う土石等の堆積により 建築物の地上部に作用すると想定される力)	土砂災害防止法施行令第二条の基準に該当する区域		自然現象 の種類 急傾斜地の崩壊	箇所番号	II-720	
	土砂災害防止法 施行令第三条の 基準に該当する 区域			告示番号	第530号	
	それ以外の区域		縮尺	告示年月日	平成28年9月20日	所在地

