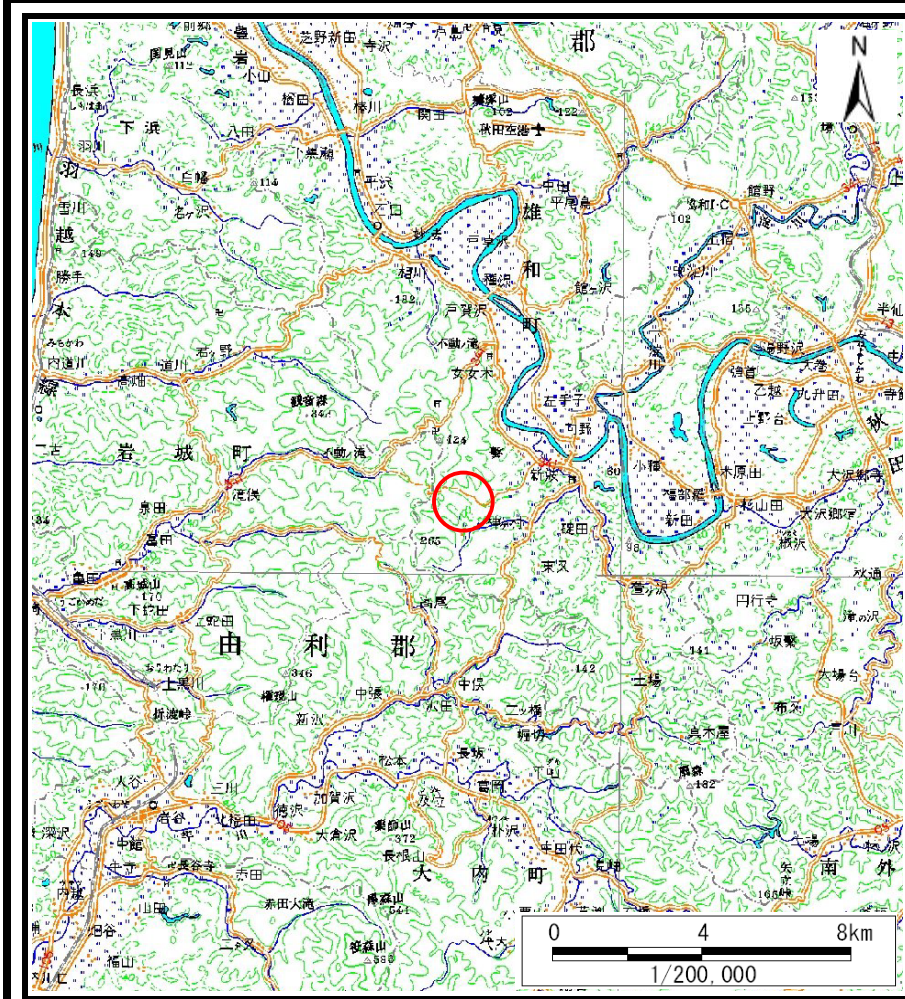
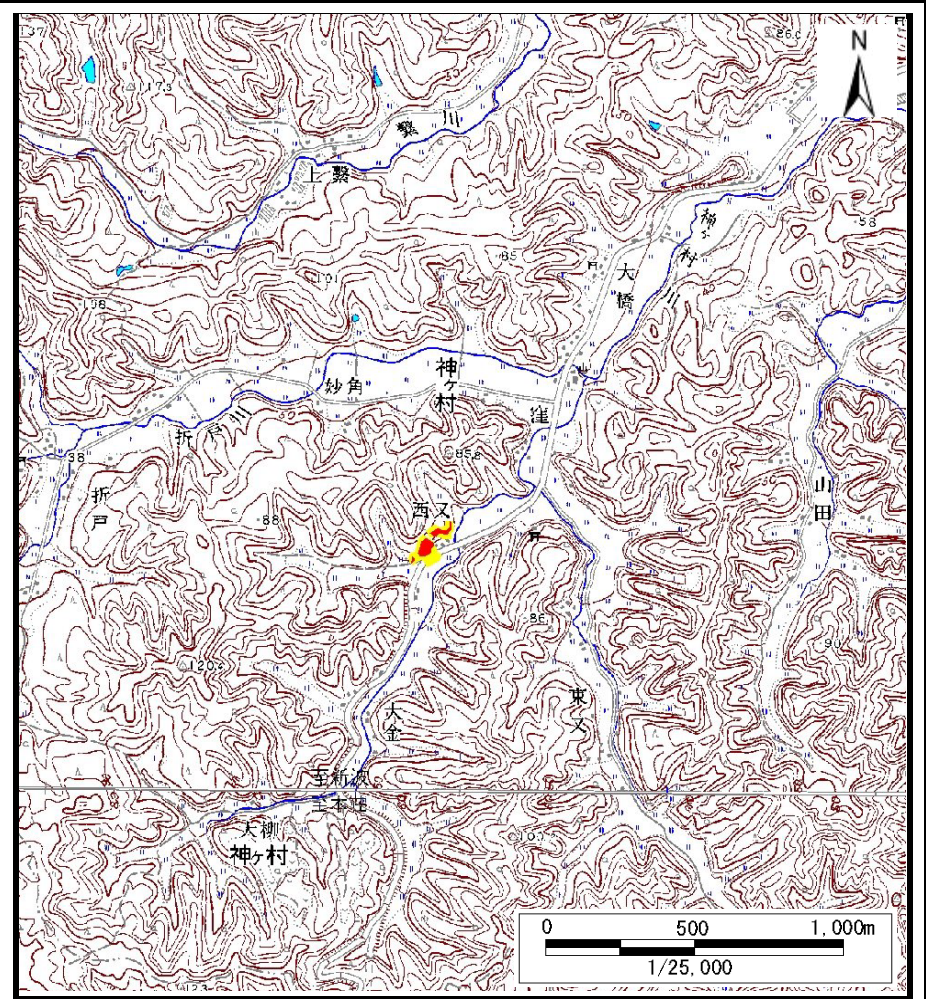


土砂災害警戒区域等の指定の公示に係る図書（その1）



(1/200,000)



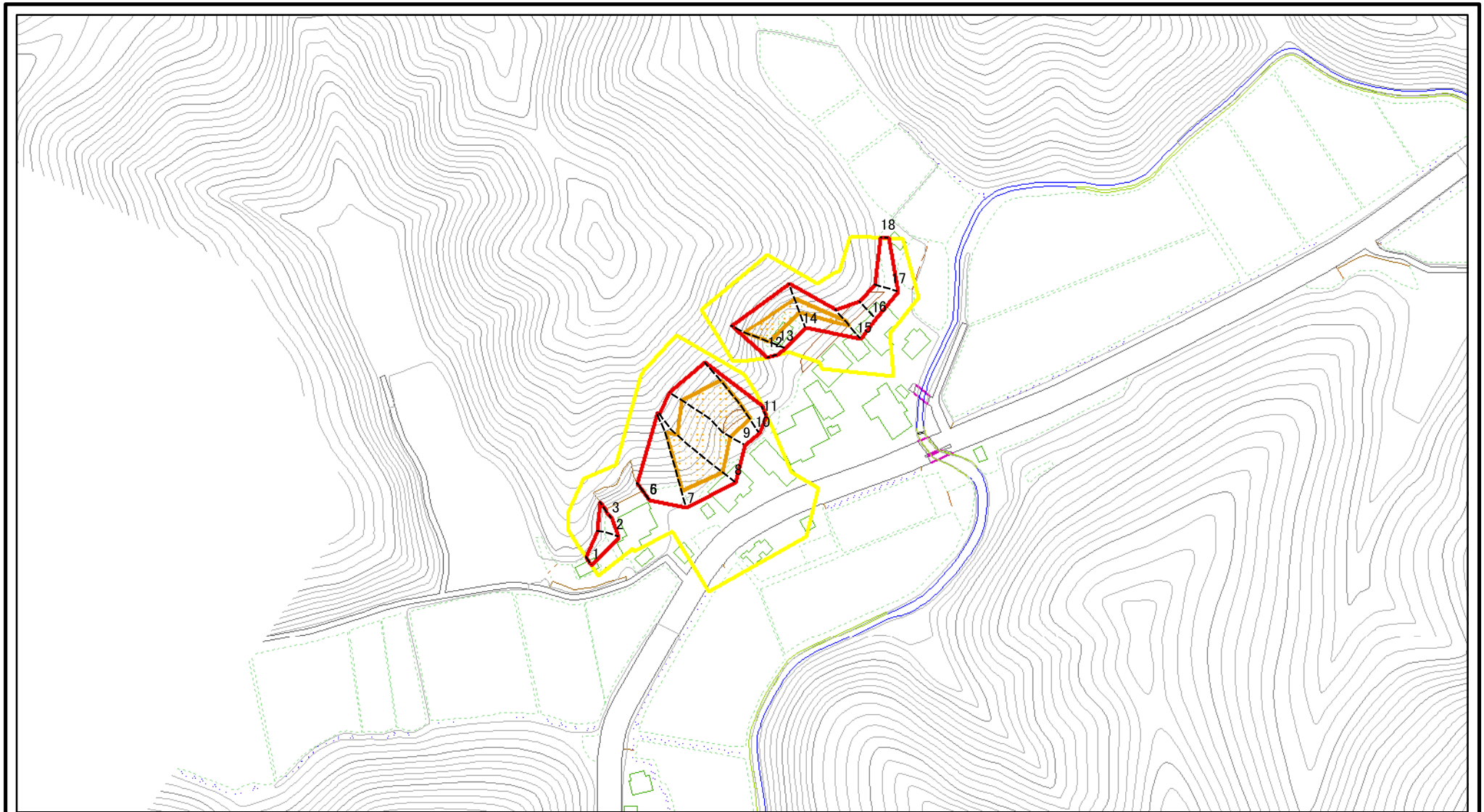
(1/25,000)

様式－1（急）
土砂災害警戒区域・土砂災害特別警戒区域 位置図

自然現象の種類	急傾斜地の崩壊
箇所番号	Ⅱ-714
箇所名	西又
所在地	秋田県秋田市雄和神ヶ村字西又、稗鳥及び大金

この地図は、国土地理院長の承認を得て、同院発行の20万分の1・2万5千分の1の地形図を複製したものである。（認証番号 平27情複825号）

土砂災害警戒区域等の指定の公示に係る図書(その2)



0 25 50 100
m

図中の数字は横断測線番号を示す

様式-2(急)
土砂災害警戒区域・土砂災害特別警戒区域
区域図(その1)

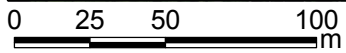
土砂災害防止法施行令第二条の基準に該当する区域	
土砂災害防止法施行令第三条の基準に該当する区域	
それ以外の区域	

N
縮尺
1:2,500

自然現象の種類	急傾斜地の崩壊
告示番号	第530号
告示年月日	平成28年9月20日

箇所番号	II-714
箇所名	西又
所在地	秋田県秋田市雄和神ヶ村字西又、稗鳥及び大金

土砂災害警戒区域等の指定の公示に係る図書(その2)



図中の数字は横断測線番号を示す

様式-2(急)

土砂災害警戒区域・土砂災害特別警戒区域

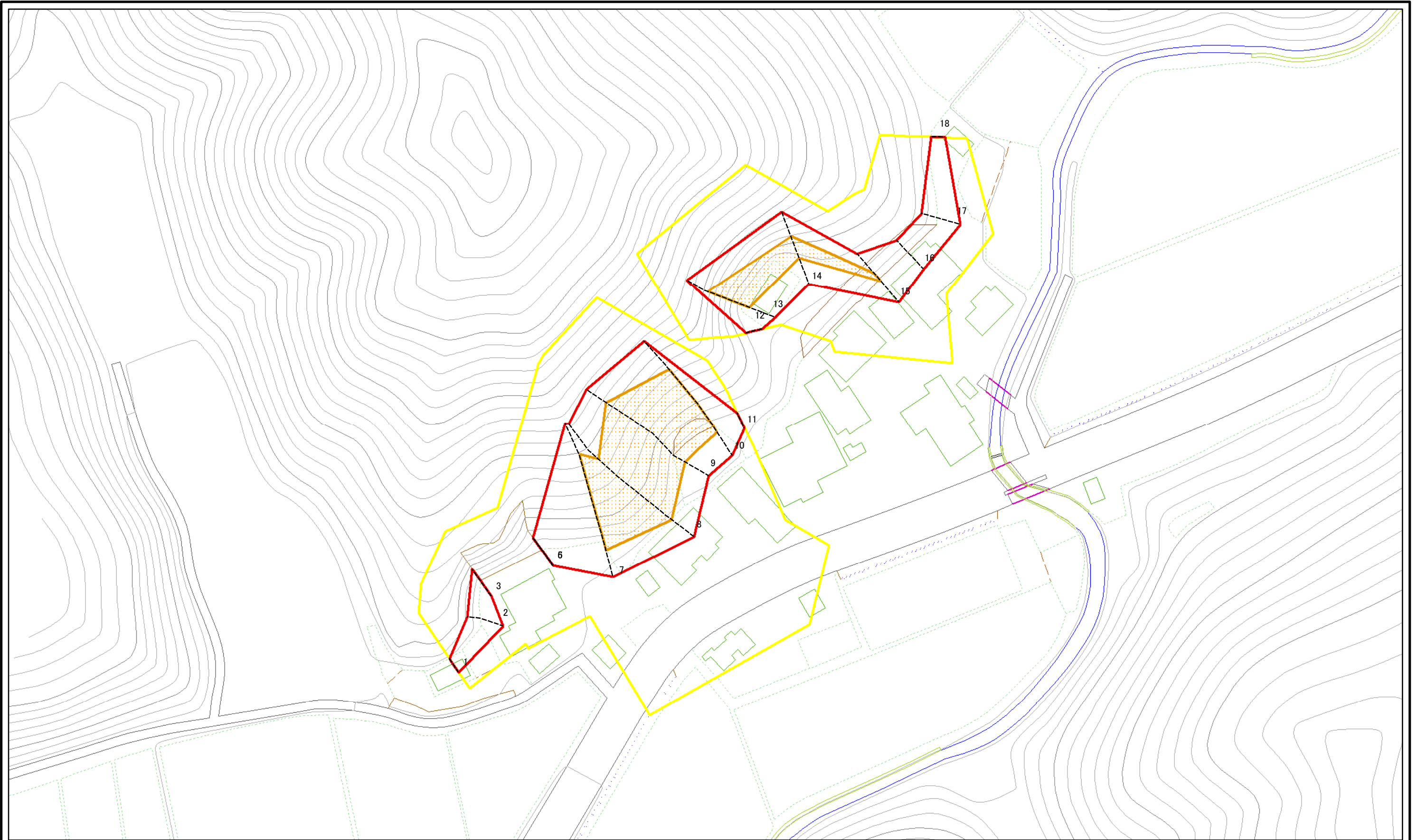
区域図(その1)

土砂災害防止法施行令第二条の基準に該当する区域	
土砂災害防止法施行令第三条の基準に該当する区域	
それ以外の区域	

N	
縮尺	1:2,500

自然現象の種類	急傾斜地の崩壊	箇所番号	II-714
告示番号	第530号	箇所名	西又
告示年月日	平成28年9月20日	所在地	秋田県秋田市雄和神ヶ村字西又、稗鳥及び大金

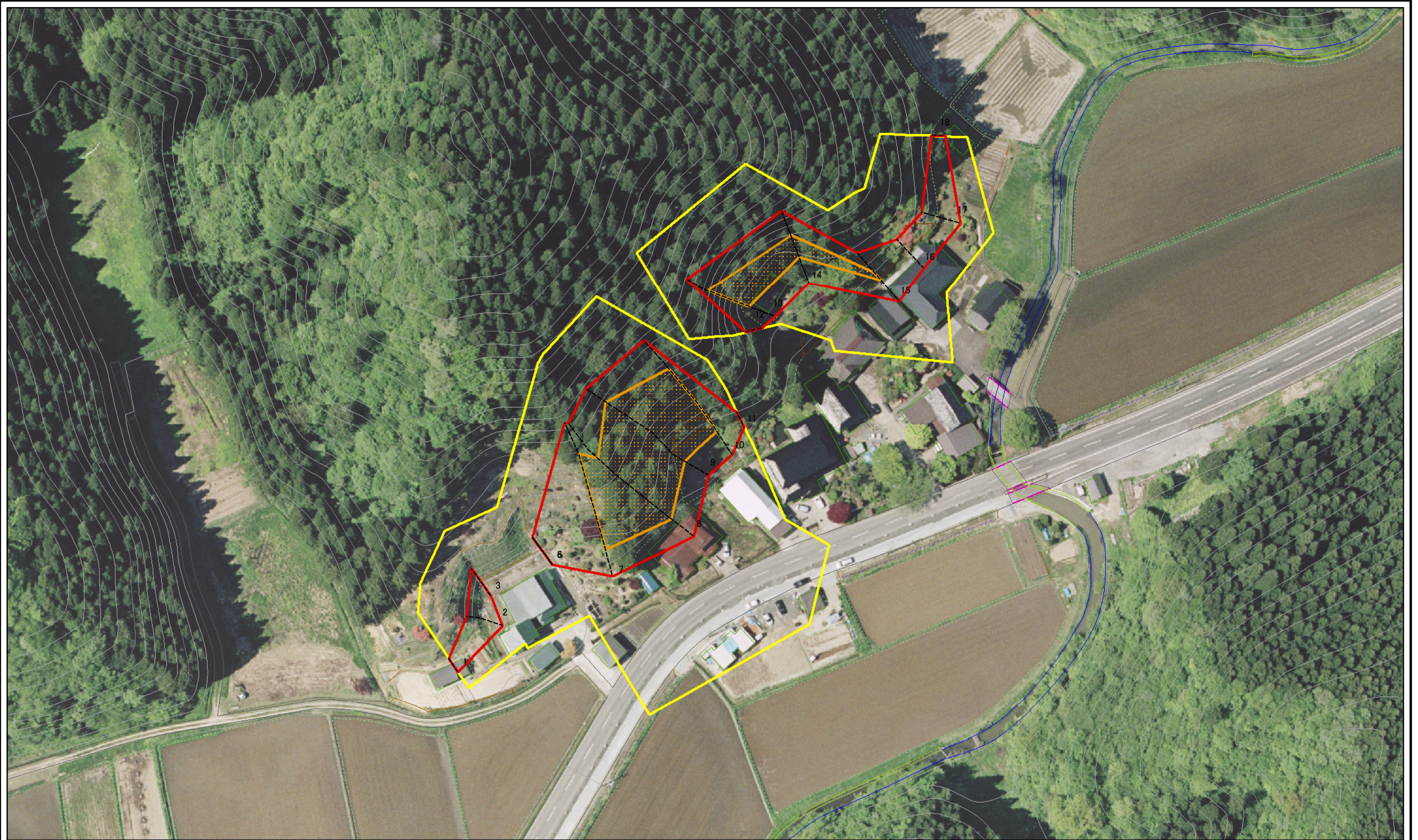
土砂災害警戒区域等の指定の公示に係る図書(その2-1)



図中の数字は横断測線番号を示す

様式-2-1(急) 土砂災害警戒区域・土砂災害特別警戒区域 区域図(その2)	土砂災害防止法施行令第二条の基準に該当する区域		自然現象の種類 急傾斜地の崩壊	箇所番号	II-714
	土砂災害防止法施行令第三条の基準に該当する区域			告示番号 第530号	箇所名
	土砂等の(移動)高さが1m以下の場合、土砂等の移動による力が100kN/mを超える区域		告示年月日 平成28年9月20日		所在地
	土砂等の堆積の高さが3mを超える区域			縮尺	1:1,000
	それ以外の区域				

土砂災害警戒区域等の指定の公示に係る図書(その2-1)

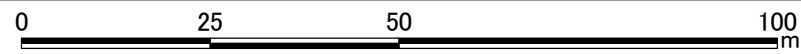
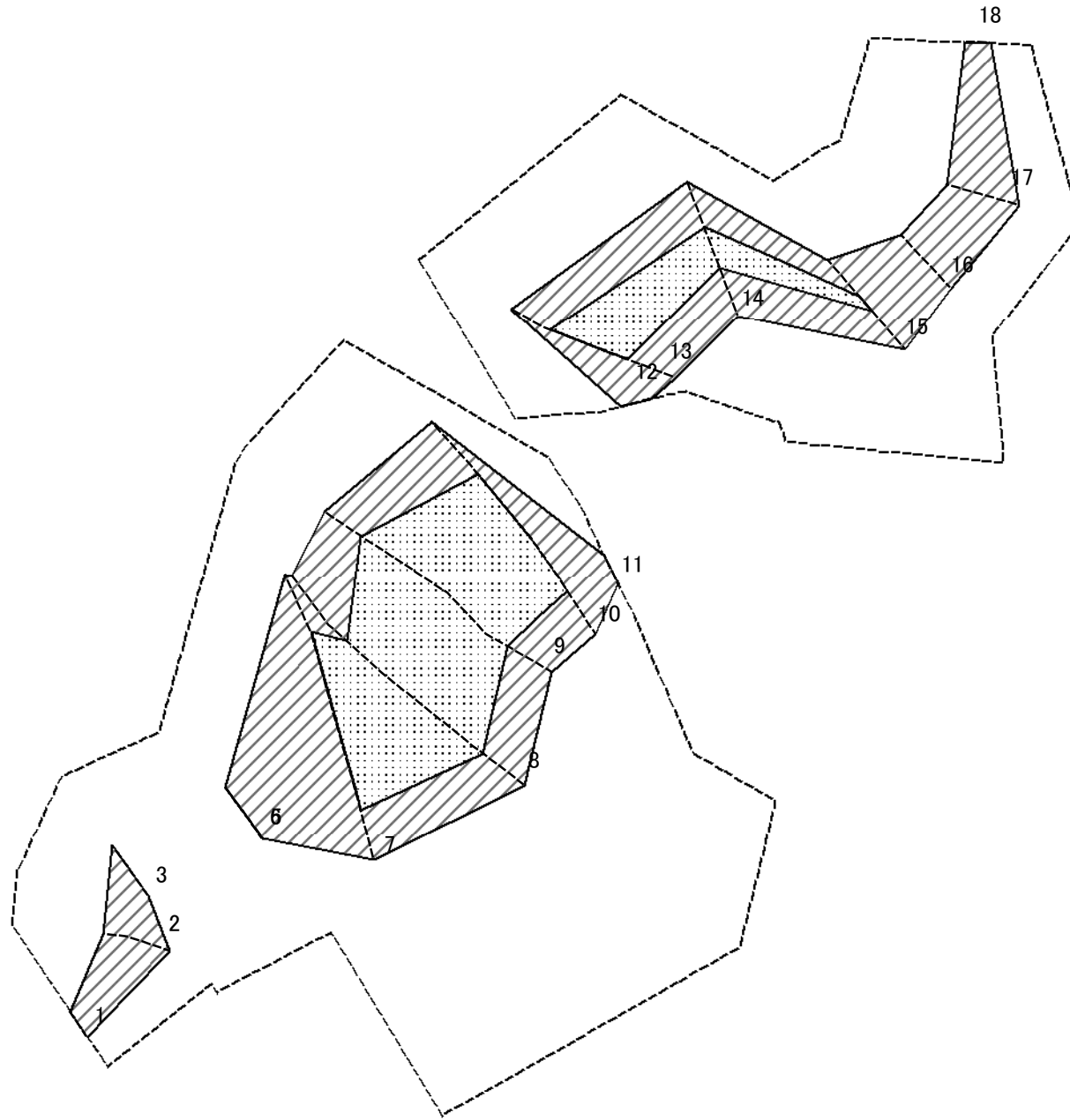


0 25 50 100
m

図中の数字は横断測線番号を示す

様式-2-1(急) 土砂災害警戒区域・土砂災害特別警戒区域 区域図(その2)	土砂災害防止法施行令第二条の基準に該当する区域		N 縮尺 1:1,000	自然現象の種類	急傾斜地の崩壊	箇所番号	II-714
	土砂災害防止法施行令第三条の基準に該当する区域			告示番号	第530号	箇所名	西又
	土砂等の(移動)高さが1m以下の場合、土砂等の移動による力が100kN/mを超える区域			告示年月日	平成28年9月20日	所在地	秋田県秋田市雄和神ヶ村字西又、稗鳥及び大金
	土砂等の堆積の高さが3mを超える区域						
	それ以外の区域						

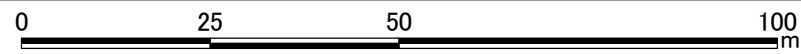
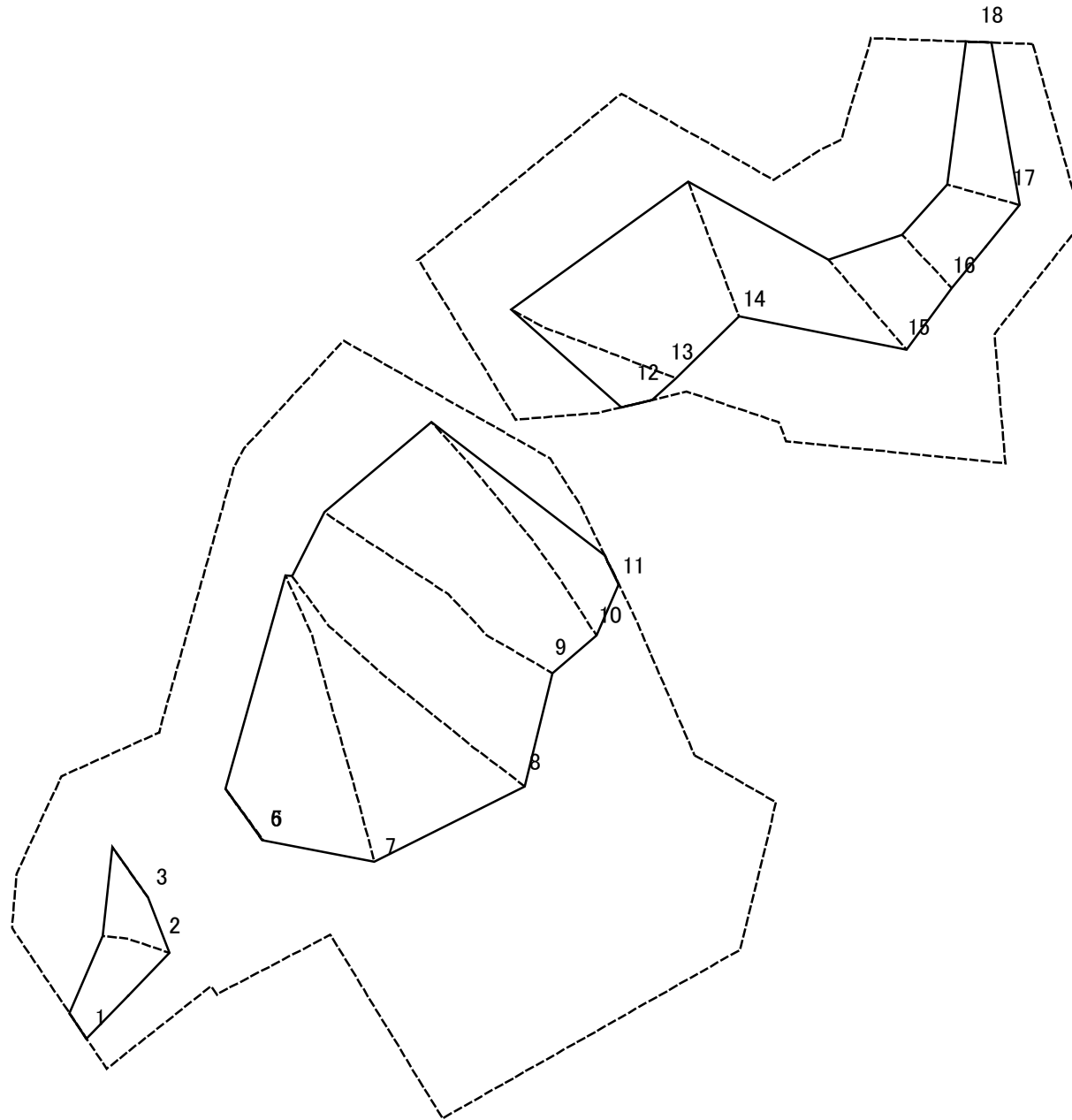
土砂災害警戒区域等の指定の公示に係る図書(その2-2)



図中の数字は横断測線番号を示す

様式-2-2(急) 土砂災害特別警戒区域の区域区分図 (急傾斜地の崩壊に伴う土石等の移動により 建築物の地上部に作用すると想定される力)	土砂災害防止法施行令第二条の基準に該当する区域		N 縮尺 1:1,000	自然現象の種類	急傾斜地の崩壊	箇所番号	II-714
	土砂災害防止法施行令第三条の基準に該当する区域			告示番号	第530号	箇所名	西又
	それ以外の区域			告示年月日	平成28年9月20日	所在地	秋田県秋田市雄和神ヶ村字西又、稗鳥及び大金

土砂災害警戒区域等の指定の公示に係る図書(その2-3)



図中の数字は横断測線番号を示す

様式-2-3(急) 土砂災害特別警戒区域の区域区分図 (急傾斜地の崩壊に伴う土石等の堆積により 建築物の地上部に作用すると想定される力)	土砂災害防止法施行令第二条の基準に該当する区域		N 縮尺 1:1,000	自然現象の種類	急傾斜地の崩壊	箇所番号	II-714
	土砂災害防止法施行令第三条の基準に該当する区域			告示番号	第530号	箇所名	西又
	それ以外の区域			告示年月日	平成28年9月20日	所在地	秋田県秋田市雄和神ヶ村字西又、禰鳥及び大金

土砂災害警戒区域等の指定の公示に係る図書(その3)

横断測線の区間	土石等の移動により建築物の地上部に作用すると想定される力				土石等の堆積により建築物の地上部に作用すると想定される力			
	土石等の(移動)高さが1m以下の場合、土石等の移動による力が100kN/m ² を超える区域		それ以外の区域		土石等の堆積の高さが3mを超える区域		それ以外の区域	
	力の大きさのうち最大のもの(kN/m ²)	土石等の高さ(m)	力の大きさのうち最大のもの(kN/m ²)	土石等の高さ(m)	力の大きさのうち最大のもの(kN/m ²)	土石等の高さ(m)	力の大きさのうち最大のもの(kN/m ²)	土石等の高さ(m)
1 ~ 2	-	-	83.37	1.00	-	-	9.51	1.88
2 ~ 3	-	-	83.37	1.00	-	-	15.11	2.99
3 ~ 4	-	-	-	-	-	-	-	-
4 ~ 5	-	-	-	-	-	-	-	-
5 ~ 6	-	-	-	-	-	-	-	-
6 ~ 7	-	-	100.00	1.00	-	-	14.94	2.96
7 ~ 8	138.91	1.00	100.00	1.00	-	-	14.35	2.84
8 ~ 9	157.12	1.00	100.00	1.00	-	-	15.16	3.00
9 ~ 10	157.12	1.00	100.00	1.00	-	-	15.16	3.00
10 ~ 11	-	-	100.00	1.00	-	-	12.50	2.47
12 ~ 13	-	-	100.00	1.00	-	-	12.61	2.50
13 ~ 14	135.21	1.00	100.00	1.00	-	-	12.61	2.50
14 ~ 15	118.84	1.00	100.00	1.00	-	-	14.05	2.78
15 ~ 16	-	-	100.00	1.00	-	-	14.05	2.78
16 ~ 17	-	-	84.27	1.00	-	-	8.52	1.69
17 ~ 18	-	-	84.27	1.00	-	-	10.71	2.12
~								
~								
~								
~								
~								
~								
~								
~								
~								
~								
~								
~								
~								
~								
~								
~								
~								

様式-3(急) 建築物の構造の規制に必要な衝撃に関する事項	自然現象の種類	急傾斜地の崩壊	箇所番号	II-714
	告示番号	第530号	箇所名	西又
	告示年月日	平成28年9月20日	所在地	秋田県秋田市雄和神ヶ村字西又、稗鳥及び大金